



Meldwerk Jaarbericht 2002

Overzicht van de in Meldwerk
ingevoerde wegafzettingen
maart 2003



Meldwerk Jaarbericht 2002

Overzicht van de in Meldwerk
ingevoerde wegafzettingen
maart 2003

Colofon

Uitgegeven door

Ministerie van Verkeer en Waterstaat
Rijkswaterstaat
Adviesdienst Verkeer en Vervoer
Postbus 1031
3000 BA Rotterdam

Informatie

P.J.W.N. Slats
Telefoon: 010 282 5849
Fax: 010 282 5849
E-mail: p.j.w.n.slats@avv.rws.minvenw.nl

Uitgevoerd door

ing. E. Verschoor

Opmaak

Ben Verbaan (AVV)

Rapportnummer

Ibb-4700

maart 2003

Inhoudsopgave

1 Informatie 5

1.1 Functioneren Meldwerk 5

1.2 Meldwerk en de RDW 5

1.3 Gebruik en communicatie 6

1.4 Voorbereidingen Meldwerk 2.2 7

2 De cijfers 9

3 Tabellen en grafieken 13

1 Informatie

Voor de tweede maal biedt de Adviesdienst Verkeer en Vervoer (AVV) een Meldwerk Jaarbericht aan. Het Jaarbericht geeft net als de eerdere kwartaalberichten een overzicht van de wegafzettingen die in 2002 in Meldwerk zijn geregistreerd. Door AVV is de keuze gemaakt om de cijfers te presenteren en waar mogelijk te verklaren. Een oordeel wordt hierbij niet uitgesproken.

In vergelijking met vorig jaar zijn aanzienlijk minder tabellen en grafieken opgenomen. De papieren versie zal zich beperken tot de belangrijkste gegevens. Op de VenW-netsite van Meldwerk zijn daarentegen, gecategoriseerd naar directie, meer gegevens terug te vinden.

Voordat de getallen worden gepresenteerd, wordt het functioneren van Meldwerk besproken en worden relevante toekomstige ontwikkelingen in kaart gebracht.

1.1 Functioneren Meldwerk

Meldwerk heeft gedurende 2002 goed gefunctioneerd. Problemen die zich in 2002 hebben voorgedaan betroffen het koppelvlak tussen VAIS en Meldwerk en de benodigde aansluitingen op het VenW-net.

In de zomerperiode zijn er door storingen aan het koppelvlak gegevens vanuit de directies Noord-Holland en Utrecht niet in Meldwerk terechtgekomen. Dit heeft er toe geleid dat onder andere het TIC van informatie over wegwerkzaamheden verstoken is gebleven. In september is er in het programma dat de conversie uitvoert een extra beveiliging ingebouwd zodat het probleem zich niet meer kon herhalen.

Uit de kwartaalberichten bleek dat de invoer bij een aantal dienstkringen achterbleef. Met deze directies zijn gesprekken gevoerd over de oorzaak hiervan. In meerdere gevallen bleek het ontbreken van een VenW-netaansluiting of het hebben van een te trage aansluiting het probleem te zijn. Hierop is actie ondernomen. Dit heeft in de laatste maanden van 2002 al tot verbeteringen geleid. Er is bijvoorbeeld een duidelijk stijgend aantal ingevoerde wegafzettingen te zien bij de dienstkringen Zuid Hollandse Waarden en Zwolle.

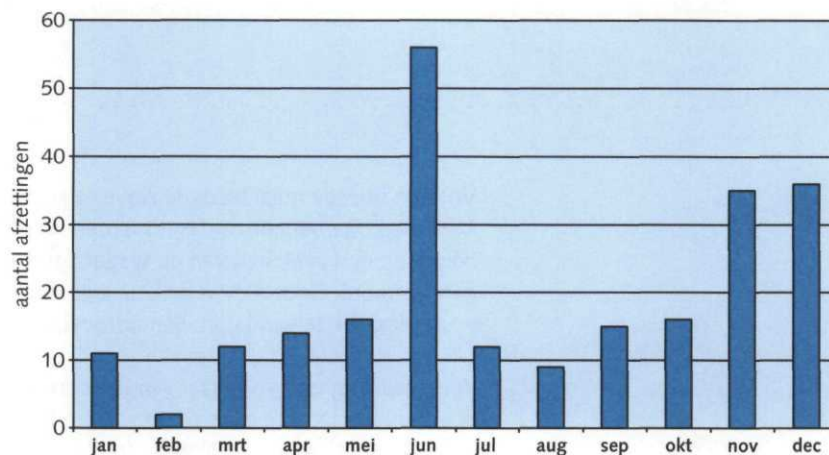
Vanuit de gebruikersgroep is aangegeven dat de compleetheid en de kwaliteit van de bronbestanden en de printmogelijkheden aandachtspunten blijven voor 2003.

1.2 Meldwerk en de RDW

Op de valreep van 2002 (november of december) is het Consortis gelukt om een VenW-netaansluiting te realiseren bij de RDW. Daardoor is het nu voor de RDW mogelijk bij het verlenen van de vergunningen voor de bijzondere transporten gebruik te maken van de informatie uit Meldwerk. Door dit goed met de Meldwerkgebruikers te communiceren heeft dit ook geleid tot een verhoging van het aantal wegafzettingen met een hoogte- en breedtebeperking in Meldwerk.

Grafiek 1

Wegafzettingen met hoogte- en breedtebeperkingen



Naast het gebruik van Meldwerk bij de vergunningsafgifte vermeldt de RDW de wegwerkzaamheden met een hoogte- en breedtebeperking ook op de eigen internetsite. Voor transporteurs vormt dit een goede aanvullende service.

1.3 Gebruik en communicatie

Om gebruikers, collega's die gegevens moeten aanleveren en de leidinggeven-den te informeren over de doelen en gebruikers van Meldwerk is in september aan alle dienstkringhoofden en Meldwerkgebruikers een multimediapresentatie verzonden. De CD is zodanig ontwikkeld dat deze ook kan worden gebruikt bij voorlichting aan buitenstaanders over de taken van Rijkswaterstaat. Deze CD is via AVV verkrijgbaar.

Naast het gebruik van Meldwerk voor de eigen afstemming, coördinatie en gegevensuitwisseling met de verkeerscentrale is het informeren van de uiteinde-lijke klant, de weggebruiker, één van de belangrijkste doelen. Het Hoofdkantoor hecht veel waarde aan een goede invoer en registratie van wegafzettingen zodat het Traffic Information Centre (TIC) deze gegevens kan gebruiken bij de informatievoorziening.

In geheel 2002 bestond deze informatie uit een dagelijkse verkeersprognose (e-mail) naar de service providers en politiekorpsen met een overzicht van de belangrijkste wegafzettingen (bijvoorbeeld alle filegevoelige wegafzettingen). Voordat deze verkeersprognose naar de externe partijen werd verzonden, werd deze ook ter controle naar alle dienstkringen verzonden. Uit informatie van het TIC bleek dat deze controle helaas nog niet door alle dienstkringen werd uitge-voerd. Later in het jaar, omstreeks december, stelde het TIC de verkeersprognose ook via internet beschikbaar.

Het overtypen van de gegevens vanuit Meldwerk in een e-mailbericht is om-slachtig en tijdrovend voor het TIC. Om deze reden heeft het TIC medio 2002 het project MELdwerk IN DATex (Melinda) gestart. Het doel hiervan is een sy-steem te bouwen waardoor in de toekomst geautomatiseerd gegevens vanuit Meldwerk naar de service providers kunnen worden verzonden. Het TIC zal daarbij alleen de gegevens controleren. Het handmatig verwerken van de gegevens is dan niet meer noodzakelijk.

1.4 Voorbereidingen Meldwerk 2.2

In het voorjaar 2000 zijn de eerste voorbereidingen voor de ontwikkeling van één landelijk registratiesysteem voor wegwerkzaamheden gestart. Meldwerk zou zodanig moeten worden uitgebreid dat de huidige VAIS gebruikers (Noord-Holland en Utrecht) hiermee overweg konden. In het voorjaar van 2002 is de nieuwe Meldwerkversie (genaamd Meldwerk 2.2) door de softwareleverancier voor de afname aangeboden. In het testcentrum van Rijkswaterstaat hebben uitvoerige afnametesten plaatsgevonden. Tijdens de testen zijn diverse gebreken geconstateerd. Een groot deel hiervan is voor de definitieve uitlevering hersteld, maar niet alle punten.

Vanaf september heeft AVV in eigen beheer gewerkt aan het herstellen van punten die niet waren hersteld en gebreken die later zijn ontdekt. Dit heeft er toe geleid dat in december een installatie-CD is gemaakt, welke begin januari via Spits is uitgeleverd.

Parallel aan de technische werkzaamheden aan Meldwerk 2.2 heeft de voorbereiding van de gebruikerscursussen en het aanpassen van de gebruikershandleiding plaatsgevonden.

2 De cijfers

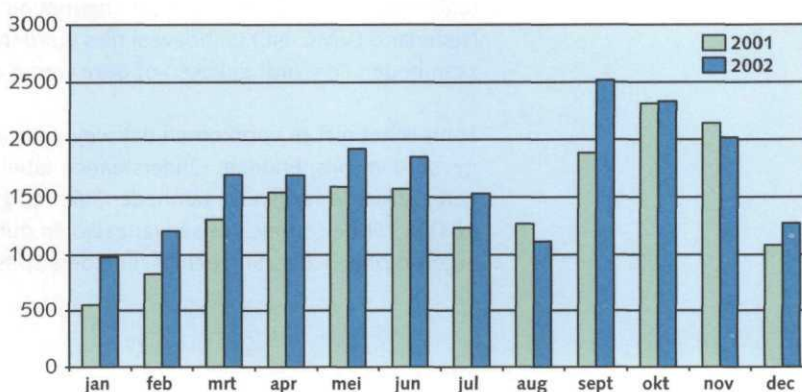
Sterke toename invoer Meldwerk

De cijfers over 2002 laten een positief beeld zien. Het aantal in Meldwerk geregistreerde wegafzettingen is ten opzichte 2001 met 18% gestegen. Hierbij zijn de wegafzettingen van de directie Noord-Holland en de dienstkring Utrecht niet meegenomen. Zij werkten in 2002 nog met het pakket VAIS. Doordat het koppelvlak tussen VAIS en Meldwerk niet goed heeft gefunctioneerd, is de vergelijking tussen 2001 en 2002 alleen uitgevoerd voor de dienstkringen die de gegevens direct met Meldwerk invoeren¹. In de onderstaande grafiek kan worden geconstateerd dat in 2002 iedere maand, met uitzondering van november, meer afzettingen zijn geregistreerd dan in 2001.

Tabel 1
Afzettingen per maand

Invoer per maand	totaal 2001	totaal 2002	verschil
januari	551	980	78%
februari	833	1205	45%
maart	1305	1694	30%
april	1540	1688	10%
mei	1589	1920	21%
juni	1571	1847	18%
juli	1232	1531	24%
augustus	1268	1113	-12%
september	1882	2519	34%
oktober	2315	2333	1%
november	2144	2017	-6%
december	1080	1273	18%
Totaal	17310	20120	18%

Grafiek 2
Aantal afzettingen per maand vergelijking 2001 - 2002
(exclusief Noord-Holland en Utrecht)



Noten

1) De dienstkring Huis ter Heide heeft zowel ingevoerd in VAIS en Meldwerk.

Tabel 2

Afzettingen per dienstkring

Dienstkring	totaal 2001	totaal 2002	verschil
Afsluitdijk	88	75	-13
Alkmaar*	6522	2488	
Amsterdam*	9997	3463	
Autosnelwegen Apeldoorn	578	667	89
Autosnelwegen Breda	1335	2196	861
Autosnelwegen Den Bosch	1829	2343	514
Autosnelwegen Eindhoven	2266	2366	100
Autosnelwegen Nijmegen	3295	3448	153
Autosnelwegen Planken Wambuis	795	513	-282
Autosnelwegen St. Joost	1651	2180	529
Deltakust	2	6	4
Drenthe	927	815	-112
Friesland	97	140	43
Groningen	110	37	- 73
Haaglanden	1166	1344	178
Huis Ter Heide*	36	591	555
Lelystad Randmeren	449	396	- 53
Noord en Midden Zeeland	120	44	- 76
Rijnmond	1261	1255	- 6
Utrecht*	3138	717	
Wegen Hengelo	363	124	-239
Wegen Venlo	128	945	817
Wegen Zwolle	66	31	- 35
Zeeuws Vlaanderen	0	0	0
Zuid Hollandse Eilanden	684	471	-213
Zuid Hollandse Waarden	66	130	64
Nederland	36969	26785	2805

*) De gegevens vanuit de directies die met VAIS werken zijn niet betrouwbaar

File arm wegwerken

Eén van de doelen van Rijkswaterstaat is het voorkomen van filevorming als gevolg van wegwerkzaamheden. Wanneer het om welke redenen dan ook niet mogelijk is, dan is het in ieder geval de bedoeling de weggebruiker zo goed mogelijk vooraf op de hoogte te stellen van de mogelijke vertraging. Om deze reden houdt het TIC in samenwerking met het Verkeersmanagementcentrum Nederland (VMC-NL) bij hoeveel files worden veroorzaakt door wegwerkzaamheden en wordt gekeken of deze waren aangemeld.

Soms is het niet te voorkomen dat wegwerkzaamheden moeten worden uitgevoerd in spitsperioden. Onderstaande tabel geeft een overzicht van alle geregistreerde wegwerkzaamheden, die zijn gestart op werkdagen (vrijdag tot 18.00). Uit de combinatie aanvangstijd en duur van de afzetting kan worden afgeleid of een afzetting één of meerdere spitsperioden heeft overschreden.

Tabel 3

Tijdsduur van afzettingen aangevangen
tussen maandag 0:00 uur en vrijdag
19:00 uur

Starttijd		0-30 min.	30-60 min.	1-2 uur	2-4 uur	4-8 uur	8-12 uur	12-18 uur	18-24 uur	>24 uur
0:00	1:00	88	55	83	47	84		1	72	53
1:00	2:00	93	74	85	162	27	1			23
2:00	3:00	153	75	92	77				1	8
3:00	4:00	53	43	75	13				1	4
4:00	5:00	31	60	14	1					6
5:00	6:00	13	16	1			1	3	2	17
6:00	7:00		1	2	2	6	9	144		23
7:00	8:00	4	5	20	42	96	635	46		152
8:00	9:00	2	28	47	53	222	310	1		152
9:00	10:00	25	62	182	265	2438	59	40		237
10:00	11:00	56	102	290	327	1228	116	4	12	18
11:00	12:00	32	54	143	124	29		1		3
12:00	13:00	31	60	97	223	15	2	2	25	24
13:00	14:00	13	43	122	96	2	1			5
14:00	15:00	11	29	59	10	4		1		0
15:00	16:00	4	22	3	2	24				2
16:00	17:00			1		4			1	2
17:00	18:00					1			1	0
18:00	19:00		2	3	5	5	11	3	1	7
19:00	20:00	9	17	36	79	62	571		5	24
20:00	21:00	153	112	283	304	276	1543	1		62
21:00	22:00	139	135	232	228	767	508	4		39
22:00	23:00	77	126	140	177	563	2	1	1	13
23:00	0:00	82	78	180	125	227				9

3 Tabellen en grafieken

Tabel 4

Afzettingen dienstkring per maand

Dienstkring	totaal 2002	jan	feb	mrt	apr	mei	jun	jul	aug	sept	okt	nov	dec
Afsluitdijk	75	10	9	5	5	5	20	1		17	3		
Alkmaar	2488	12	22	29	2	21	8	52	204	596	799	505	238
Amsterdam	3463	108	31	127	3	23	16	33	15	760	968	749	630
Autosnelwegen Apeldoorn	667	6	57	59	89	75	75	82	50	68	81	25	
Autosnelwegen Breda	2196	161	169	221	192	158	148	134	133	234	223	264	159
Autosnelwegen Den Bosch	2343	144	215	238	187	185	160	126	107	259	341	171	210
Autosnelwegen Eindhoven	2366	112	108	105	147	170	291	215	184	445	358	122	109
Autosnelwegen Nijmegen	3448	175	256	354	317	489	347	204	184	455	214	298	155
Autosnelwegen Planken Wambuis	513	17	27	92	33	44	22	81	12	25	72	75	13
Autosnelwegen St. Joost	2180	37	76	128	204	208	240	190	154	314	249	236	144
Deltakust	6			1		2	3						
Drenthe	815	19	24	34	68	111	97	100	56	80	110	83	33
Friesland	140		6	3	7	10	14	32	19	15	6	21	7
Groningen	37	8	3	4	5	6	1	2	5	2	1		
Haaglanden	1344	107	90	115	102	146	135	114	69	146	186	112	22
Huis Ter Heide	591	36	7	9	5	2		2	7	49	172	146	156
Lelystad Randmeren	396	13	11	34	28	37	61	40	30	33	20	50	39
Noord en Midden Zeeland	44		2	1				1	9	21	10		
Rijnmond	1255	102	85	111	133	117	72	100	35	190	102	115	93
Utrecht	717	3	4	2		1		5	2	35	250	273	142
Wegen Hengelo	124	2		12	23	10	13		9	22	16	16	1
Wegen Venlo	945	17	44	117	77	121	85	53	34	100	116	115	66
Wegen Zwolle	31	1		2	3		1	6	2	6	6	3	1
Zeeuws Vlaanderen	0												
Zuid Hollandse Eilanden	471	10	16	49	60	23	62	48	11	37	42	81	32
Zuid Hollandse Waarden	130				3	1			3	1	5	84	33
Nederland	26785	1100	1262	1852	1693	1965	1871	1621	1334	3910	4350	3544	2283

Tabel 5

Wegwerktipe

	Aantal	Rang		Aantal	Rang
geen informatie	7384	1	zoab reinigen	360	18
geleiderail	2821	2	kabels/leidingen	347	19
algemeen/diversen	2230	3	inspectie algemeen	161	20
berm/beplanting	1984	4	voegovergang	154	21
asfalt	1923	5	geluidsschermen	130	22
verlichting	1289	6	calamiteit/ongeval	117	23
signalering	1187	7	tunnelonderhoud/reinigen	103	24
boring	1010	8	riolering	80	25
markering	741	9	beton	72	26
bewegwijzering/portalen	730	10	verkeerscontrole	70	27
veegwerkzaamheden	685	11	sensoren GMS aanbrengen	64	28
kunstwerk	623	12	vri onderhoud	53	29
goten/kolken	589	13	bestratingswerk	42	30
barrier	539	14	oppervlaktebehandeling	33	31
grondwerkzaamheden	489	15	rimob aanbrengen/verwijderen	17	32
meetwerkzaamheden	397	16	evenement	6	33
lussen slijpen	363	17			

Tabel 6

Gebruik afzetssystemen

	Aantal	Rang
geen informatie		
96a,fig 6: Afzetting van één rijstrook met rijstrooksignalering (zonder rijstrookverlegging)	7312	1
96a,fig 2: Afzetting vluchtstrook (zonder rijstrookverlegging)	6100	2
96a,fig 1: Rijdende afzetting	2610	3
96a,fig 5: Afzetting linkerrijstrook (zonder rijstrookverlegging)	2278	4
96a,fig 1a: Rijdende afzetting op de vluchtstrook	1883	5
	1704	6
96a,fig 4: Afzetting rechterrijstrook (zonder rijstrookverlegging)	1347	7
96a,fig 7: Afzetting van één rijstrook op driestrooksrijbanen (zonder rijstrookverlegging)	732	8
96a,fig xx: overige (complexe) afzettingen (zie eventueel opmerkingen)	509	9
96a,fig 8: Afzetting twee rijstroken op driestrooksrijbanen (zonder rijstrookverlegging)	481	10
96b,fig 7.32: Rijdende afzetting met stationair geplaatste waarschuwborden	240	11
96b,fig x.xx: overige (complexe) afzettingen (zie eventueel opmerkingen)	234	12
96a,fig 10: Kortdurende afzetting linkerrijstrook met gebruik vluchtstrook (met rijstrookverlegging op eigen rijbaan en	113	13
96b,fig 7.30: Rijdende afzetting met waarschuwingswagens in de berm	104	14
96b,fig 7.9: versmallen tot één rijstrook op wegtypen D en E (met tijdelijke verkeerslichten)	103	15
96b,fig 7.6: versmallen tot één strook op wegtypen A, C en F	92	16
96a,fig 17: 3-1 systeem (met rijstrookverlegging naar andere baan en handhaving totaal aantal rijstroken)	91	17
96b,fig 7.8: versmallen tot één strook op wegtype D (met tijdelijke verkeerslichten)	89	18
96b,fig 7.27: Afsluiting met omleiding op wegtypen A, B, C, D en F	87	19
96b,fig 7.16: Fietspad verleggen naar rijbaan	85	20
96a,fig 2a: Afzetting vluchtstrook zeer kortdurend <1 uur	80	21
96a,fig 13: Afzetting twee rijstroken met gebruik vluchtstrook (met rijstrookverlegging op eigen rijbaan en vermindering	63	22
96b,fig 7.2: handhaving van rijstro(o)k(en) op wegtypen C en D	56	23
96b,fig 7.44: Maaien van bermen	44	24
96b,fig 7.43: Aanbrengen van markering	43	25
96a,fig 14: Kortdurende afzetting twee rijstroken met gebruik vluchtstrook (met rijstrookverlegging op eigen rijbaan en	38	26
96a,fig 21: 3-0 systeem (met rijstrookverlegging naar andere baan en vermindering aantal rijstroken)	30	27
96b,fig 7.36: Afzetting nabij geregeld kruispunt	30	27
96a,fig 18: 4-0 systeem (met rijstrookverlegging naar andere baan en handhaving totaal aantal rijstroken)	28	29
96b,fig 7.31: Rijdende afzetting zonder voorwaarschuwing	25	30
96a,fig 12: Afzetting vluchtstrook met rijstrookverlegging en breedtebeperking (met rijstrookverlegging op eigen rijbaan	23	31
96b,fig 7.10: versmallen tot één rijstrook op wegtype D (zonder tijdelijke verkeerslichten)	22	32
96b,fig 7.29: Rijdende afzetting op wegtypen A, C en F	15	33
96a,fig 11: Kortdurende afzetting rechterrijstrook met gebruik vluchtstrook (met rijstrookverlegging op eigen rijbaan en	14	34
96a,fig 9: Afzetting linkerrijstrook met gebruik vluchtstrook (met rijstrookverlegging op eigen rijbaan en handhaving aa	14	34
96a,fig 20: 2-0 systeem (met rijstrookverlegging naar andere baan en vermindering aantal rijstroken)	9	36
96a,fig 3: Afzetting middenberm (zonder rijstrookverlegging)	9	36
96b,fig 7.28: Afsluiting met omleiding op wegtypen E, F en G	9	36
96b,fig 7.1: handhaving van rijstro(o)k(en) op wegtypen A, B, C en F	8	39
96b,fig 7.7: versmallen tot één strook op wegtypen A, C en F	8	39
96a,fig 22: 3-0 systeem (met rijstrookverlegging naar andere baan en vermindering aantal rijstroken)	7	41
96b,fig 7.11: versmallen tot één rijstrook op wegtype D, E, G en H (zonder tijdelijke verkeerslichten)	6	42
96b,fig 7.22: rijstro(o)k(en) verleggen naar tijdelijke rijbaan op wegtype B	4	43
96a,fig 24: Afzetting uitvoegstrook bij afzetting rechterrijstrook op tweestrooksrijbanen	3	44
96b,fig 7.4: versmallen en verschuiven rijstro(o)k(en) op wegtypen A, C en F	3	44
96b,fig 7.14: rijstro(o)k(en) verleggen naar andere rijbaan op wegtype C	2	46
96b,fig 7.5: versmallen en verschuiven rijstro(o)k(en) op wegtype D	2	46
96a,fig 15: Langdurende afzetting van twee rijstroken op driestrooksrijbanen met gebruik vluchtstrook (met rijstrookverl	1	48
96a,fig 16: Kortdurend gebruik linkerrijstrook op driestrooksrijbanen t.b.v. werkzaamheden op rijstrook 2 (met rijstrook	1	48
96a,fig 19: 4-2 systeem (met rijstrookverlegging naar andere baan en handhaving totaal aantal rijstroken)	1	48
96b,fig 7.35: Afzetting op geregeld kruispunt	1	48

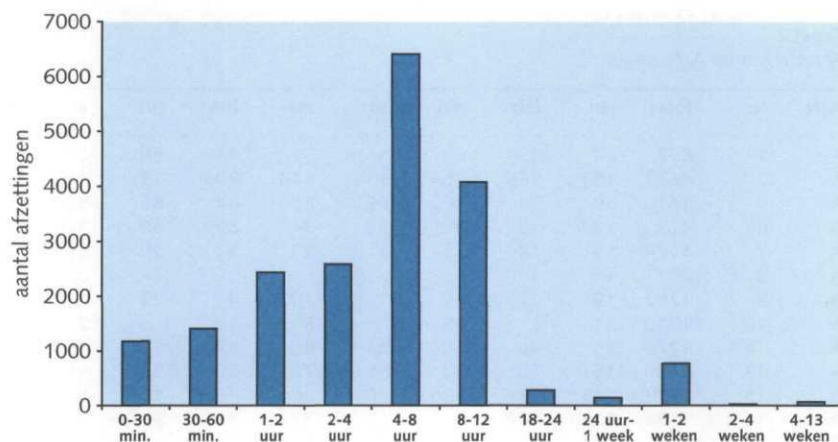
Tabel 7

Afzettingen op A/N wegen

A/N	Nr.	totaal	jan	feb	mrt	apr	mei	jun	jul	aug	sept	okt	nov	dec	rang
A	1	822	24	13	60	56	31	48	50	28	119	176	128	89	15
A	2	4672	183	268	254	354	414	395	337	182	550	602	620	513	1
A	4	1410	59	71	101	49	82	44	85	53	258	262	206	140	3
A	6	423	12	12	30	28	34	62	40	27	51	36	42	49	19
A	7	1174	15	14	15	8	22	33	29	69	260	386	223	100	8
A	8	231	11	1	1					2	10	95	64	43	25
A	9	1252	19	27	49		10	4	23	112	290	360	236	122	5
A	10	1010	31	3	29		8	10		2	194	311	249	173	10
A	12	1276	85	48	104	54	80	69	106	39	73	290	241	87	4
A	13	448	15	26	32	61	78	60	33	15	41	52	33	2	18
A	15	1973	145	138	225	203	206	164	157	89	229	115	181	121	2
A	16	1198	115	106	56	64	73	95	80	78	127	110	177	117	6
A	17	208	11	7	77	21	18	1	12	6	29	8	9	9	27
A	18	80		7	8	4	5	1	9	1	3	9	27	6	37
A	20	611	61	36	44	57	57	32	30	16	111	63	65	39	17
A	22	263	5	3	2		5	2	15	14	64	64	61	28	22
A	28	875	33	26	33	55	78	72	56	49	100	190	104	79	13
A	29	364	5	24	45	54	24	49	31	8	33	17	50	24	20
A	30	17			3		2	1	2		4	2	2	1	52
A	31	12		2		2	1			4	1		2		55
A	32	19						12		1		2		4	50
A	35	15			1					2		2	2		53
A	37	57	2	2	3	9	8	5	8		11	7	2		39
A	44	301	4		2	1	3		4	9	81	77	61	59	21
A	50	1175	70	139	162	108	163	73	70	59	134	80	65	52	7
A	58	902	63	64	55	69	82	114	70	44	138	54	72	77	12
A	59	728	18	40	69	42	49	36	29	23	78	206	63	75	16
A	65	250	5	7	15	16	5	12	9	2	33	98	23	25	23
A	67	1030	39	19	62	47	45	85	80	41	232	239	88	53	9
A	73	991	9	59	93	63	139	100	42	59	164	102	120	41	11
A	76	859	8	23	37	56	70	143	51	80	124	120	104	43	14
A	77	212	4	8	33	25	11	20	1	7	38	26	32	7	26
A	79	121	2	3	9	9	8	3	4	4	45	7	27		34
A	200	85		4		1			3	13	26	31	4	3	35
A	205	58								4	46			8	38
A	208	21		1		1			2	1	4	3	5	4	48
N	7	6			2				2				2		58
N	11	6			3		2		1						58
N	15	34		2	12	7	3	5	1		3	1			45
N	18	18			3	1	2	1			5	2	4		51
N	30	7			6						1				56
N	31	35		1	1	4	2	4	2	3	8	4	5	1	44
N	32	2											2		62
N	33	81	2		6	5	17	18	5	8	9	6	2	3	36
N	34	163	2	2	7	19	22	20	29	10	8	21	21	2	30
N	35	5									2	2		1	61
N	36	1	1												65
N	37	37	1		2	1	4	6	9	6		2	6		42
N	44	2			1		1								62
N	46	7	2			1	4								56
N	48	20				1			5	2	5	3	3	1	49
N	50	45	8	2			4	1	3	12	1	12	2		41
N	57	172	7	4	15	18	7	15	21	4	16	26	26	13	28
N	58	34	4	3	2	6		2	2		5	3	4	3	45
N	59	33	1	1	7	2	2	2			4	6	8		47
N	60	1									1				65
N	65	143	4	9	15	31	15	11	7	3	16	4	12	16	32
N	68	36		7	1		7	1	2	2	7	2	6	1	43
N	69	129	5	2					4	98	18		2		33
N	200	51						3	6	18		4	6	14	40
N	242	2										2			62
N	247	6											6		58
N	254	1						1							65
N	259	14			8	1	1				3	1			54
N	265	150	1	9	14	45	3	4	5	7	21	14	6	21	31
N	271	168	2	11	11	9	25	14	17	14	36	8	18	3	29
N	273	241	7	8	27	25	33	33	20	16	17	25	18	12	24

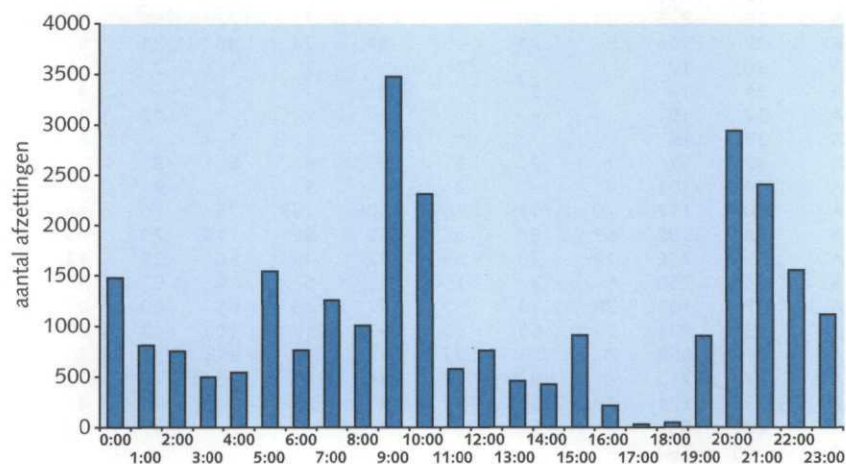
Grafiek 3

Aantal afzettingen naar tijdsklasse



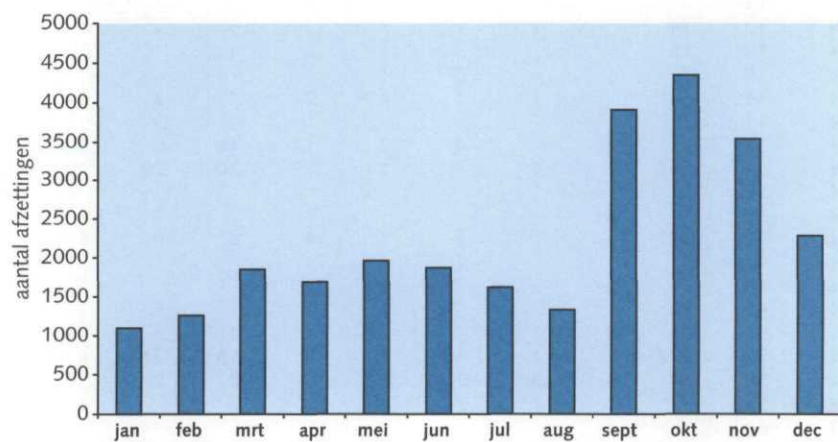
Grafiek 4

Aantal afzettingen naar aanvangstijd



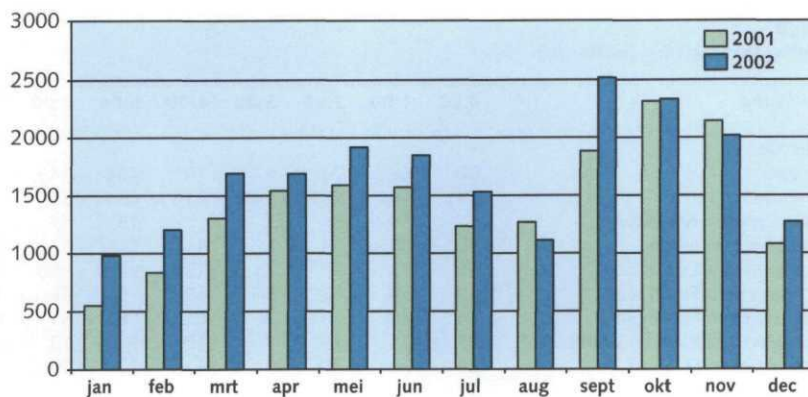
Grafiek 5

Aantal afzettingen per maand
(incl. VAIS-directies)



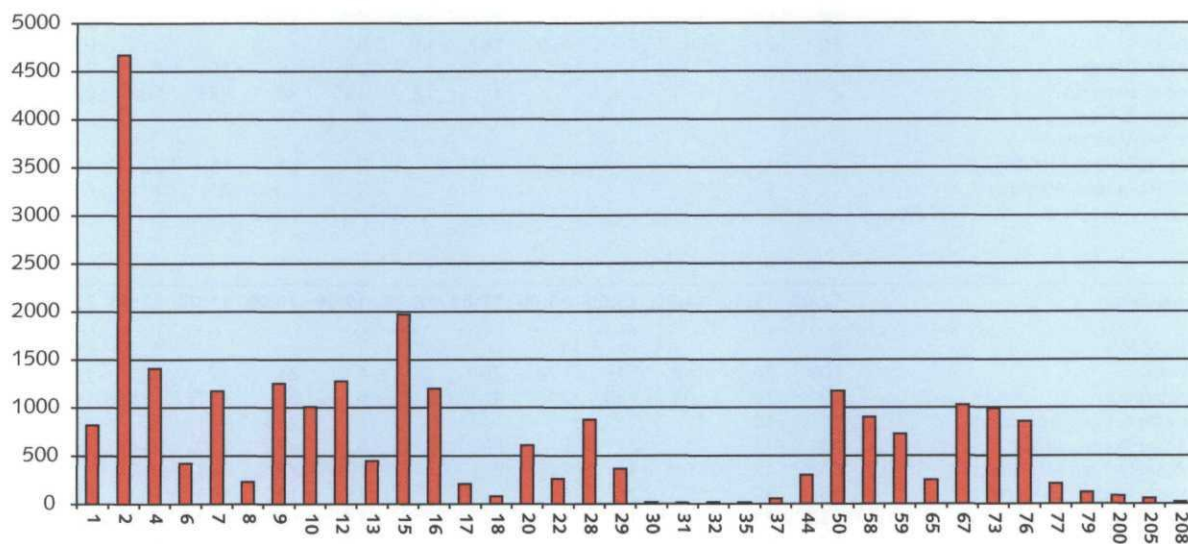
Grafiek 6

Aantal afzettingen per maand vergelijking 2001 - 2002
(exclusief Noord-Holland en Utrecht)



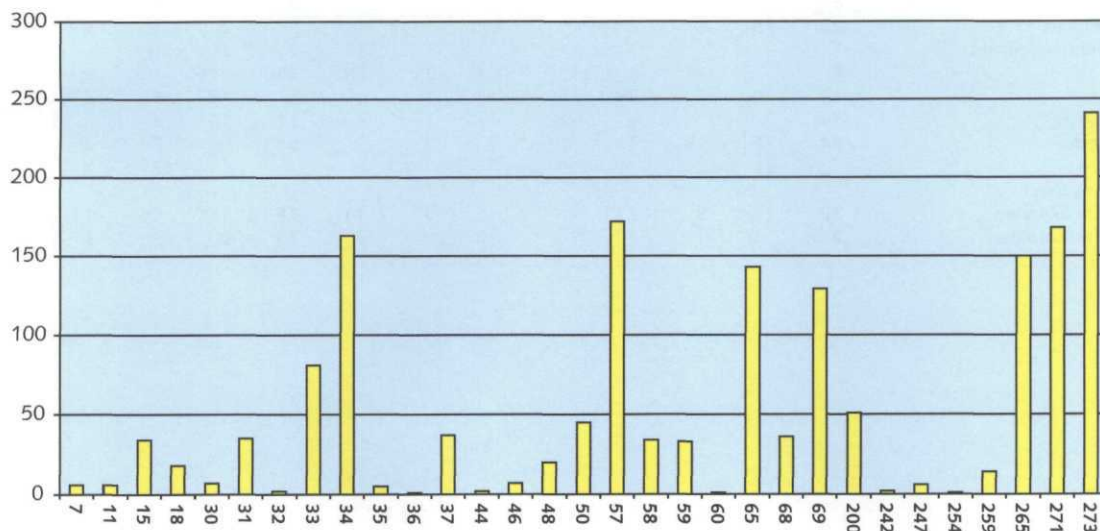
Grafiek 7

Wegafzettingen op A-wegen



Grafiek 8

Wegafzettingen op N-wegen



Tabel 8

Afzettingen dienstkring per starttijd

Dienstkring	0:00	1:00	2:00	3:00	4:00	5:00	6:00	7:00	8:00	9:00	10:00	11:00
Afsluitdijk								33	32	1		5
Alkmaar	80	88	71	87	79	496	349	3	5	14	45	64
Amsterdam	732	160	159	145	216	631	35	3	4	6	31	65
Autosnelwegen Apeldoorn	5	10	8	2		15	17	43	39	62	76	10
Autosnelwegen Breda	35	83	43	18	4	5	6	41	64	116	91	40
Autosnelwegen Den Bosch	56	53	34	25	13	8	156	29	18	590	114	21
Autosnelwegen Eindhoven	69	68	130	56	49	16	66	339	424	208	307	22
Autosnelwegen Nijmegen	66	30	20	9	6	16	6	99	55	601	1125	103
Autosnelwegen Planken Wambuis	17	21	17	7	10	7	13	4	10	61	29	10
Autosnelwegen St. Joost	86	22	20	9	3	12	29	145	71	720	97	88
Deltakust	3									1		
Drenthe	4	2		2			6	201	42	338	50	16
Friesland	3					1	7	36	54	29	3	
Groningen			1				2	2	8	6	3	
Haaglanden	98	119	90	31	18		1		2	7	20	2
Huis Ter Heide	67	55	50	26	24	135	9			4	4	8
Lelystad Randmeren	3	1	1		1	1	14	50	19	44	104	41
Noord en Midden Zeeland	3							15	14	6	1	1
Rijnmond	55	57	47	29	15	11	15	6	5	54	50	9
Utrecht	86	27	56	46	102	187	11	5	1		2	9
Wegen Venlo	1				1	1	4	24	18	15	9	3
Wegen Hengelo	2	1	1	2	1	1	17	165	38	423	107	27
Wegen Zwolle								8	2	10		
Zeeuws Vlaanderen												
Zuid Hollandse Eilanden	7	4	1					2	81	159	32	29
Zuid Hollandse Waarden		8	4	3				3		2	13	4

Dienstkring	12:00	13:00	14:00	15:00	16:00	17:00	18:00	19:00	20:00	21:00	22:00	23:00
Afsluitdijk	3				1							
Alkmaar	109	56	149	295	178	25		1	21	77	82	114
Amsterdam	89	70	107	483	24	4	6	5	51	117	175	145
Autosnelwegen Apeldoorn	15	11	1				1	43	238	44	16	11
Autosnelwegen Breda	43	46	24	7	2			51	499	560	246	172
Autosnelwegen Den Bosch	61	17	15	4	1	2		125	78	443	362	118
Autosnelwegen Eindhoven	28	19	18	2	1			19	150	144	153	78
Autosnelwegen Nijmegen	132	77	17	12		1	2	77	690	161	68	75
Autosnelwegen Planken Wambuis	12	8	1	1				29	156	43	35	22
Autosnelwegen St. Joost	70	48	27	27	4	1	7	453	101	68	44	28
Deltakust										1	1	
Drenthe	41	20	9	3	1		14	43	16	3	1	3
Friesland		1					2	3	1			
Groningen		1					4	3	3	4		
Haaglanden	9	5	4				1		281	406	127	123
Huis Ter Heide	8	8	10	27					3	24	47	82
Lelystad Randmeren	28	15	8		1		1	1	57	2	1	3
Noord en Midden Zeeland								1	2	1		
Rijnmond	5		1	1		1	2	28	410	246	109	99
Utrecht	13	10	7	39			1		8	18	62	27
Wegen Venlo	14	3		1	2			3	11	11	3	
Wegen Hengelo	44	26	18	7	1			1	53	6	2	2
Wegen Zwolle		2						3		4	2	
Zeeuws Vlaanderen												
Zuid Hollandse Eilanden	32	16	8	2			6	11	38	16	16	11
Zuid Hollandse Waarden	2		1					2	73	9	3	3

Tabel 9

Duur van werkzaamheden

Dienstkring	0-30 min.	30-60 min.	1-2 uur	2-4 uur	4-8 uur	8-12 uur	12-18 uur	18-24 uur
Afsluitdijk	0	0	3	13	19	19	0	1
Alkmaar	2	1	3	3	3	3	0	0
Amsterdam	0	1	10	2	6	1	1	0
Autosnelwegen Apeldoorn	12	26	95	85	153	259	18	0
Autosnelwegen Breda	119	146	282	346	658	549	1	11
Autosnelwegen Den Bosch	43	145	263	222	984	417	147	27
Autosnelwegen Eindhoven	294	269	275	85	580	739	12	1
Autosnelwegen Nijmegen	226	200	416	469	1373	588	60	42
Autosnelwegen Planken Wambuis	67	74	98	99	100	49	1	1
Autosnelwegen St. Joost	49	109	279	334	788	472	21	50
Deltakust	0	0	0	1	2	0	0	0
Drenthe	12	25	64	88	241	136	3	1
Friesland	0	0	2	7	43	24	2	0
Groningen	0	0	1	8	6	4	4	1
Haaglanden	185	176	246	276	290	105	3	5
Huis Ter Heide	2	0	1	1	1	0	0	1
Lelystad Randmeren	0	9	58	129	117	66	2	0
Noord en Midden Zeeland	0	1	0	0	9	26	0	0
Rijnmond	137	137	134	147	329	321	2	3
Utrecht	0	0	1	0	0	0	0	0
Wegen Venlo	0	1	9	24	41	35	0	0
Wegen Hengelo	16	42	96	118	462	184	2	0
Wegen Zwolle	2	0	5	1	5	3	0	0
Zuid Hollandse Eilanden	7	33	85	113	175	26	1	1
Zuid Hollandse Waarden	9	10	12	14	27	56	0	2

Dienstkring	24 uur- 1 week	1-2 weken	2-4 uur weken	4-13 weken	13-26 weken	26-39 weken	39-52 weken	1-3 jaar
Afsluitdijk	11	0	9	0	0	0	0	0
Alkmaar	0	0	0	1	0	0	0	0
Amsterdam	1	0	0	0	0	0	0	0
Autosnelwegen Apeldoorn	8	1	7	3	0	0	0	0
Autosnelwegen Breda	68	0	0	12	4	0	0	0
Autosnelwegen Den Bosch	81	0	4	2	7	1	0	0
Autosnelwegen Eindhoven	19	0	3	89	0	0	0	0
Autosnelwegen Nijmegen	60	2	2	9	0	0	0	1
Autosnelwegen Planken Wambuis	10	1	5	3	4	0	1	0
Autosnelwegen St. Joost	62	5	7	4	4	0	0	0
Deltakust	0	0	0	2	0	1	0	0
Drenthe	223	3	6	11	2	0	0	0
Friesland	49	4	3	7	1	0	0	0
Groningen	8	2	0	3	0	0	0	0
Haaglanden	55	0	1	2	0	0	0	0
Huis Ter Heide	1	0	0	0	0	0	0	0
Lelystad Randmeren	5	0	5	5	0	0	0	0
Noord en Midden Zeeland	6	0	0	1	2	0	0	0
Rijnmond	42	0	1	1	0	0	0	0
Utrecht	0	0	0	0	0	0	0	0
Wegen Venlo	2	4	7	2	0	0	0	0
Wegen Hengelo	19	1	4	1	0	0	0	0
Wegen Zwolle	15	0	0	0	0	0	0	0
Zuid Hollandse Eilanden	27	0	3	0	0	0	0	0
Zuid Hollandse Waarden	0	0	0	0	0	0	0	0

Tabel 10

Afzettingen met hoogte- en/of breedtebeperking

Dienstkring		totaal	jan	feb	mrt	apr	mei	jun	jul	aug	sept	okt	nov	dec
Afsluitdijk	A7	31				5	4	18			4			
Autosnelwegen Breda	A16	22	1							4		1		16
	A58	5				1	2	2						
Autosnelwegen Den Bosch	A50	3				3								
Autosnelwegen Eindhoven	A2	10					1	8	1					
	A58	6						5	1					
	A65	1							1					
	A67	18					3	9	1	2	3			
Autosnelwegen Nijmegen	A15	14						9				2		3
	A73	5									3	2		
Autosnelwegen Planken Wambuis	N30	2			2									
Autosnelwegen St. Joost	A2	3						1	1				1	
Drenthe	N37	3	1		1	1								
Friesland	A7	1									1			
	N31	1												1
Haaglanden	A12	11	8											3
	A4	1	1											
	N11	1							1					
Lelystad Randmeren	A6	6			2		1	2		1				
Noord en Midden Zeeland	A58	1									1			
Wegen Hengelo	A1	3			1		2							
	A35	1										1		
Zuid Hollandse Eilanden	N57	53		2	6	4	3	2	6	2	3	10	6	9
Zuid Hollandse Waarden	A15	32											28	4
Totaal		234	11	2	12	14	16	56	12	9	15	16	35	36

Figuur 1

Wegafzettingen 2002 in Meldwerk
ingevoerde afzettingen

