

## Bijlage B      Foto's meetopstellingen

Onderstaande foto's geven een impressie van de meetopstellingen en de gebruikte apparatuur. Ook zijn enkele foto's van onderhoudstochten, algenaan groei en stormcondities gegeven. De oriëntatie van de meetpalen is deels af te lezen aan kenmerken op de vaste wal, deels aan de zonnepanelen die altijd ongeveer op het zuiden staan gericht.

Foto 1      Meetpaal FL2  
Situatie van april 2002



Foto 2      Dijk met oploopsensor.  
Totaalplaatje / bovenaanzicht.  
Situatie van begin 2002



Foto 3      Meetpaal FL5  
Situatie van april 2002



Foto 4      Meetpaal FL9  
Situatie van april 2002



Foto 5      Meetpaal FL25  
(situatie augustus 2001)

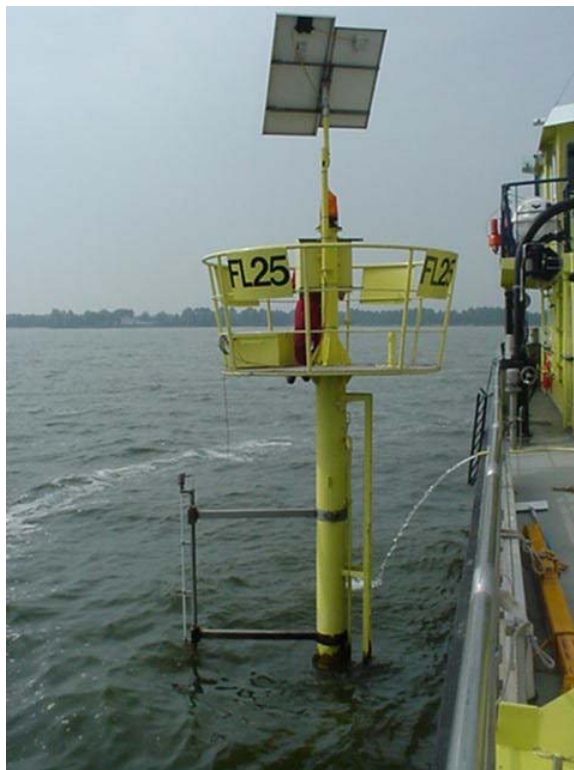


Foto 6      Meetpaal FL26  
Situatie april 2002



Foto 7 SL29: Meetpaal Slotermeer  
(februari 2000)



Foto 8 SL29 in wat meer detail  
Situatie 21/8/2001





Foto 9      Golfmeetkast FL2 (april 2002)



Foto 10      Walstation Frigol



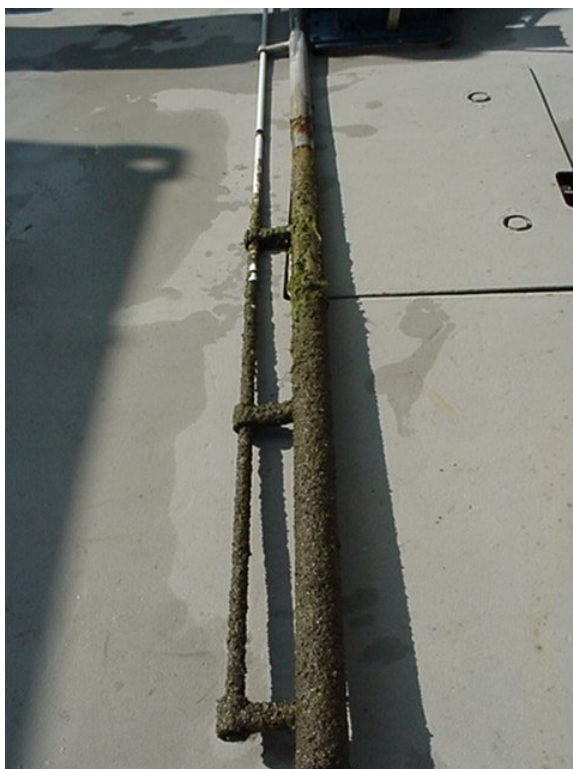
.....  
Foto 11 FL25; 31/5/2001 (voor onderhoud  
meetapparatuur en voor  
schoonmaak van capstaaf)



.....  
Foto 12 Algenaangroei FL5, aug. 2002  
(3 maanden niet schoongemaakt)



.....  
Foto 13 Algenaangroei FL5, aug. 2002  
(3 maanden niet schoongemaakt)



.....  
Foto 14 Detail algenaangroei FL9; eind  
april 2002





.....  
**Foto 13** Golven Rotterdamse Hoek;  
26/2/2002, 13h MET; WZW  
windkracht 8 à 9.



.....  
**Foto 14** Golven Rotterdamse Hoek;  
26/2/2002, 13h MET; WZW  
windkracht 8 à 9



.....  
**Foto 15** Golfoploop Rotterdamse Hoek;  
26/2/2002, 13h MET; WZW  
windkracht 8 à 9.

