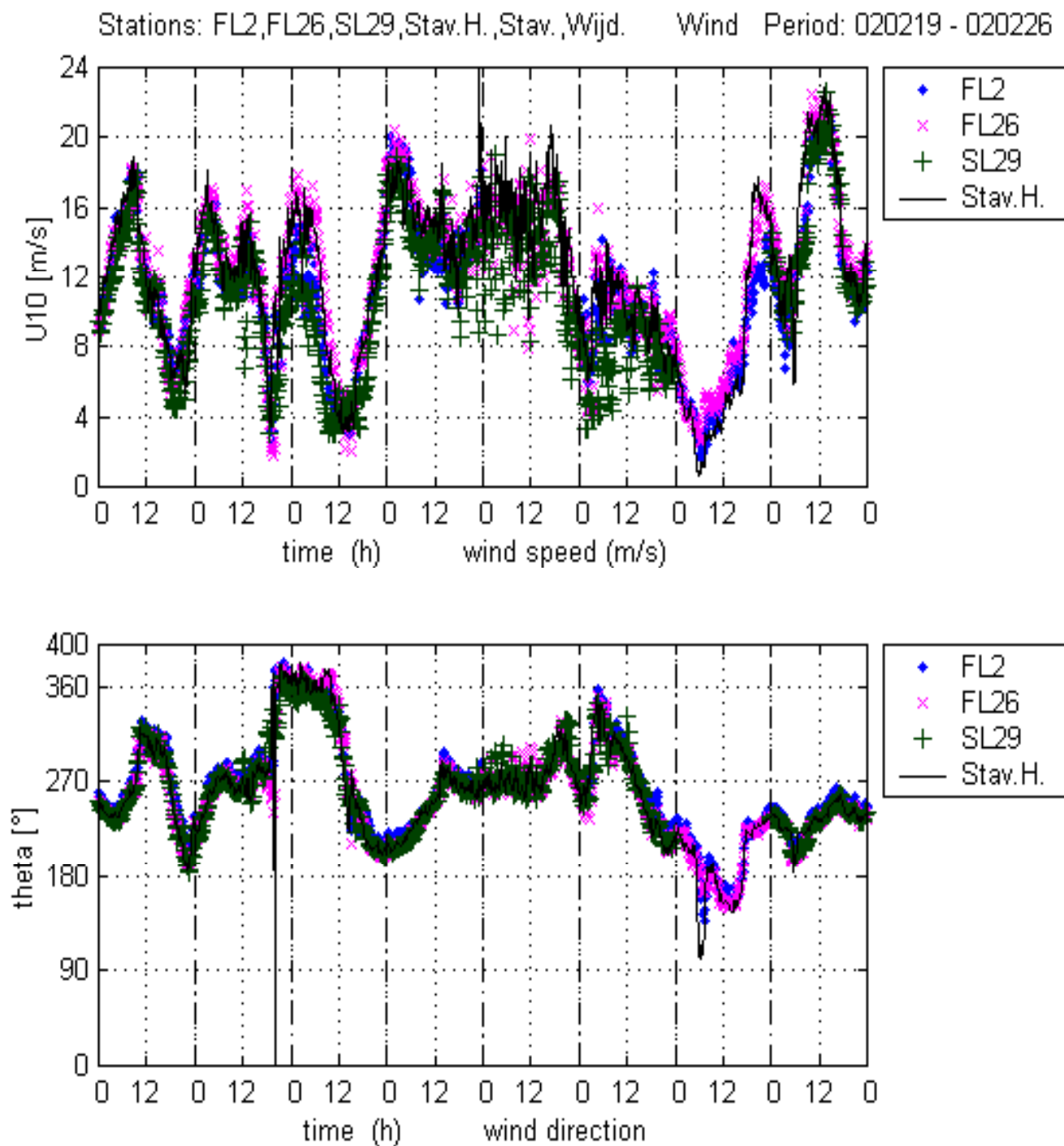

Bijlage E Stormperiode 19-26 februari 2002

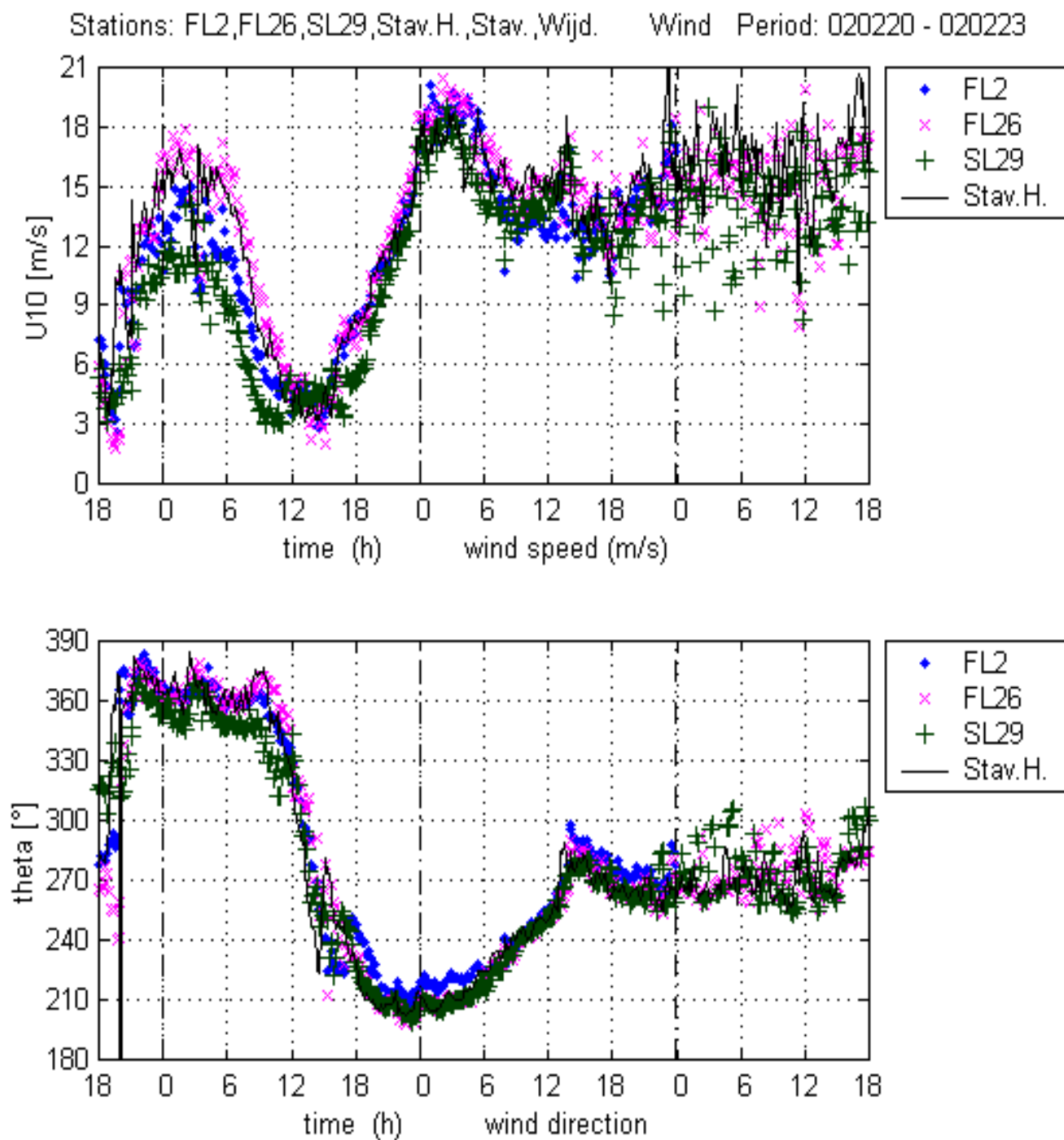
Lijst met figuren

Figuur E.1 Wind FL2, FL26, SL29, en Stavoren-Haven, 19-26 februari 2002	E1
Figuur E.2 Wind FL2, FL26, SL29, en Stavoren-Haven, 20-23 februari 2002	E2
Figuur E.3 Wind FL2, FL26, SL29, en Stavoren-Haven, 26 februari 2002	E3
Figuur E.4 Golfhoogte, golfperiode en waterstand; alle stations; 20/02/2002	E4
Figuur E.5 Golfhoogte, golfperiode en waterstand; alle stations; 21/02/2002	E5
Figuur E.6 Golfhoogte, golfperiode en waterstand; alle stations; 22/02/2002	E6
Figuur E.7 Golfhoogte, golfperiode en waterstand; alle stations; 23/02/2002	E7
Figuur E.8 Golfhoogte, golfperiode en waterstand; alle stations; 26/02/2002	E8
Figuur E.9 Wind FL26 en golven FL5, 19-26 februari 2002	E9
Figuur E.10 Wind FL26 en golven FL25, 19-26 februari 2002	E10
Figuur E.11 Wind en golven SL29, 19-26 februari 2002	E11
Figuur E.12 Golspectra 21/2/2002, gemiddelde 0-2 h MET; alle stations	E12
Figuur E.13 Golspectra 23/2/2002, gemiddelde 16-18 h MET; alle stations	E13
Figuur E.14 Golspectra 26/2/2002, gemiddelde 12-14 h MET; alle stations	E14
Figuur E.15 Golven FL2 en golfploop Rott. Hoek 26/02/2002	E15
Figuur E.16 Golfploop; 20-min. blok Rott. Hoek; 26/02/2002; v.a. 13h20 MET	E16
Figuur E.17 Golven; 20-min. blok FL9; 26/02/2002; v.a. 12h20 MET	E17
Figuur E.18 Golven; 20-min. blok FL5; 26/02/2002; v.a. 12h20 MET	E18
Figuur E.19 Golven; 20-min. blok SL29; 26/02/2002; v.a. 12h20 MET	E19
Figuur E.20 Histogram momentane waterstand; FL9; 26/02/2002; 12h-16h30 MET	E20
Figuur E.21 Tijdsverloop momentane waterstand; SL29; 21/02/2002; 3h-7h20 MET	E21
Figuur E.22 Tijdsverloop momentane waterstand; FL25; 23/02/2002; 11h20-17h20 MET	E22

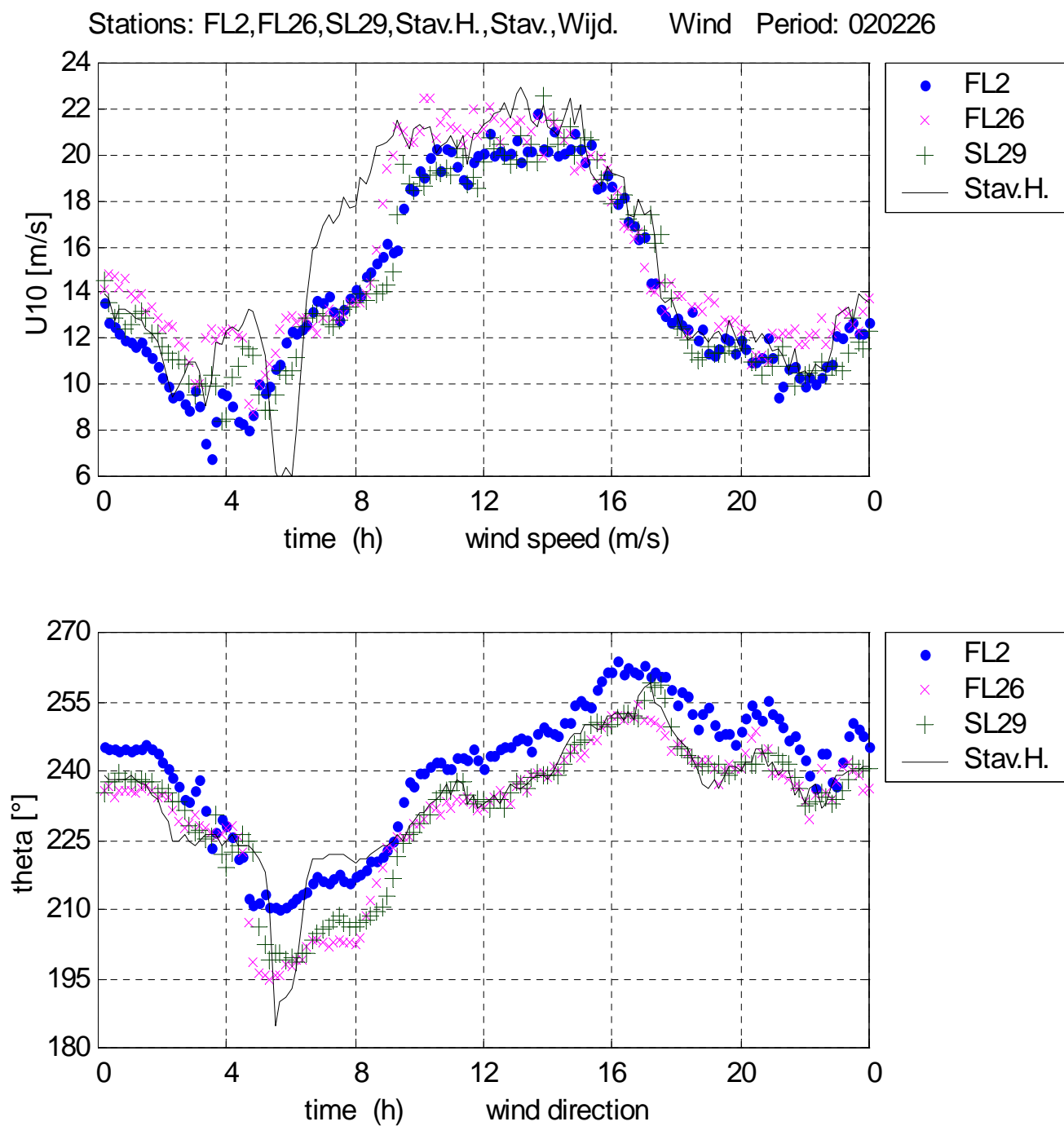
.....
 Figuur E.1 Wind FL2, FL26, SL29, en Stavoren-
 Haven, 19-26 februari 2002



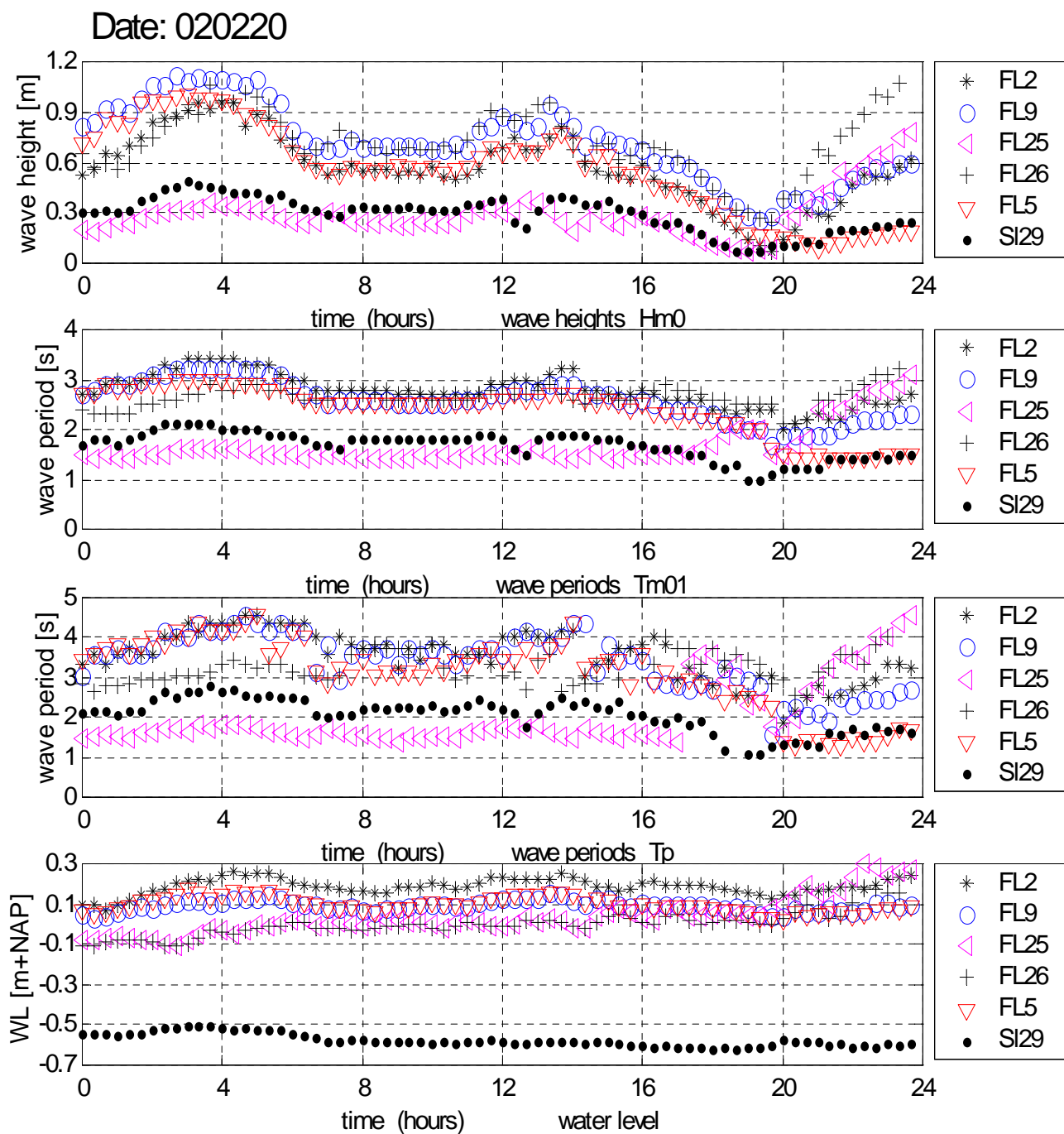
Figuur E.2 Wind FL2, FL26, SL29, en Stavoren-
Haven, 20-23 februari 2002



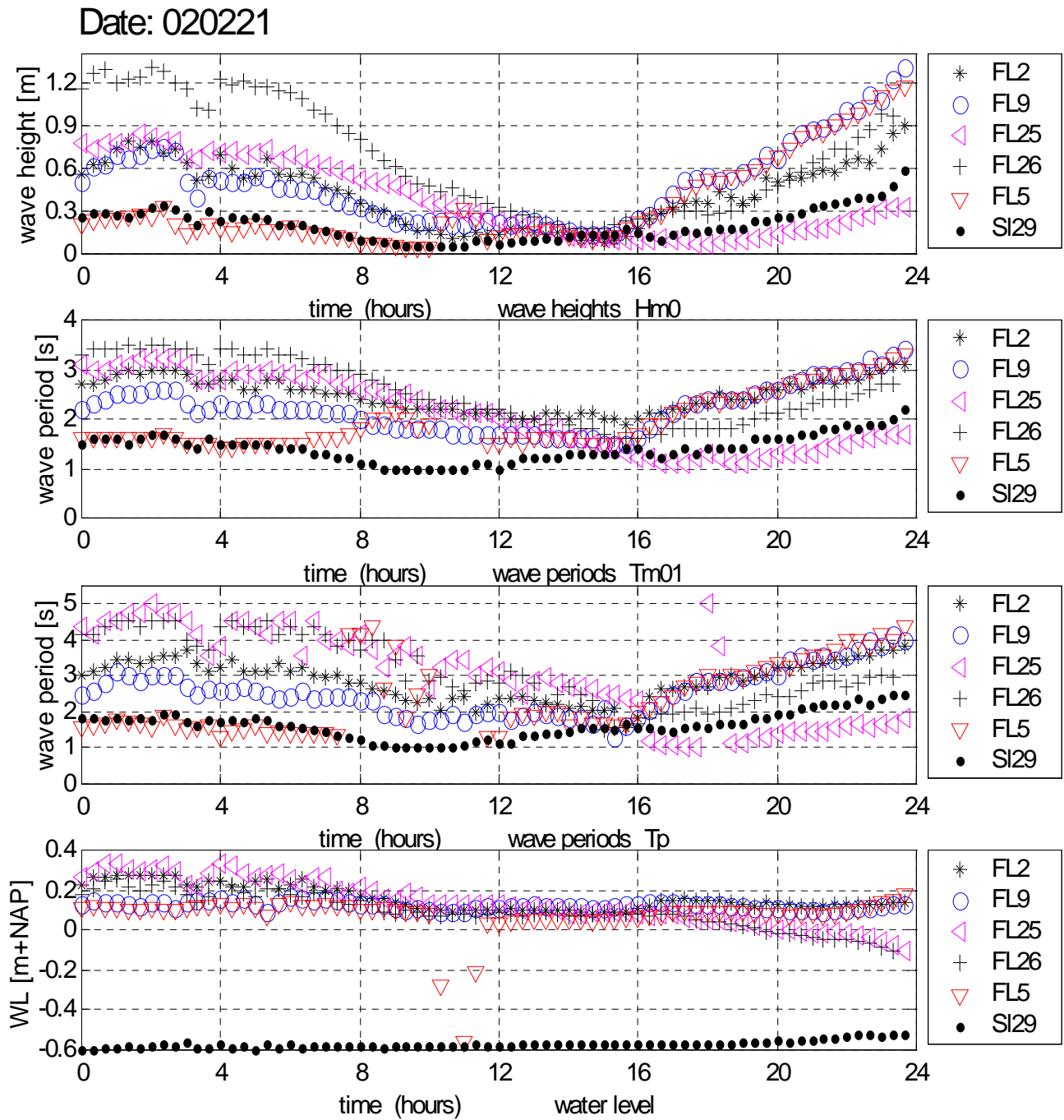
Figuur E.3 Wind FL2, FL26, SL29, en Stavoren-
Haven, 26 februari 2002



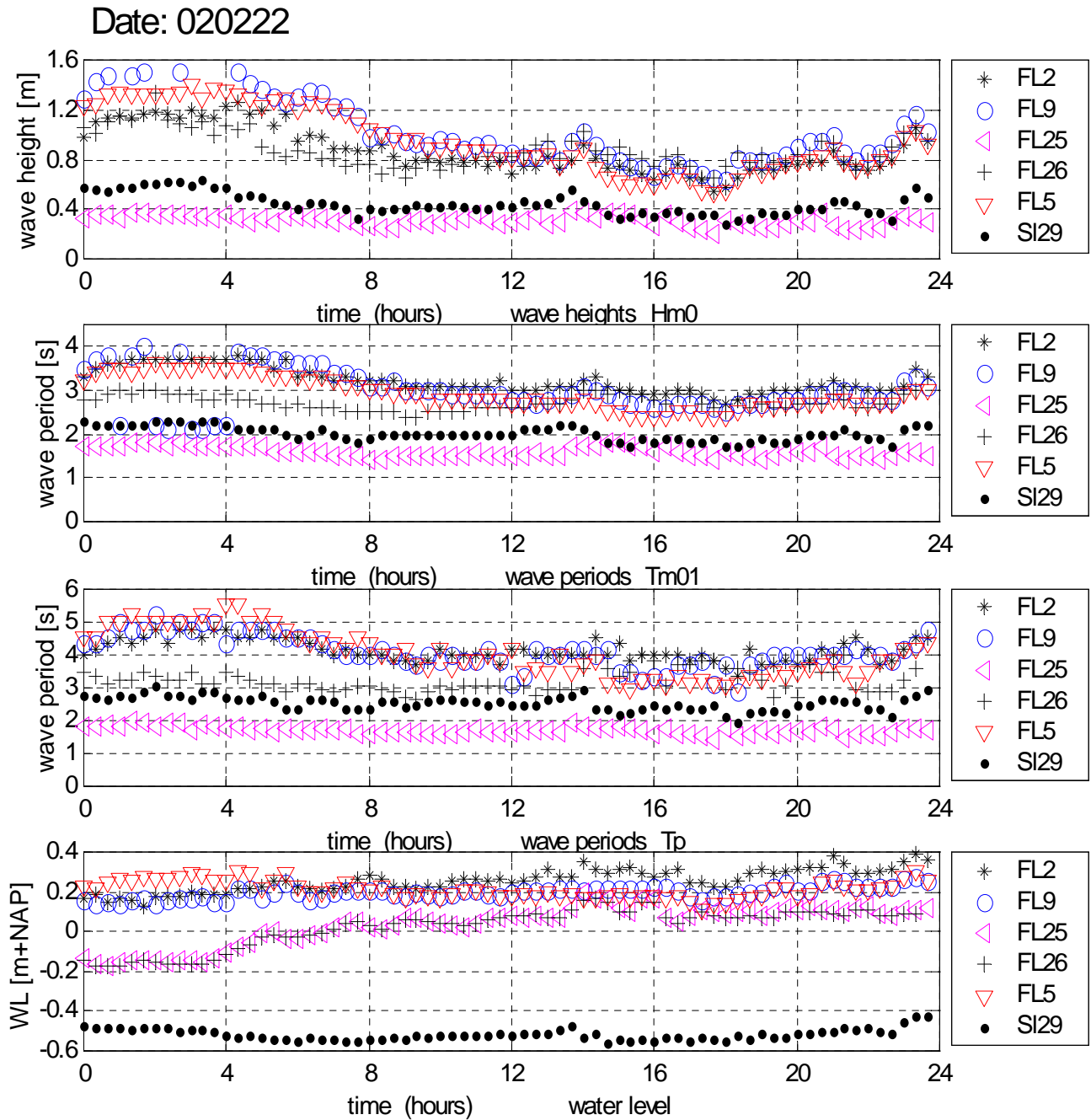
Figuur E.4 Golfhoogte, golfperiode en
waterstand; alle stations; 20/02/2002



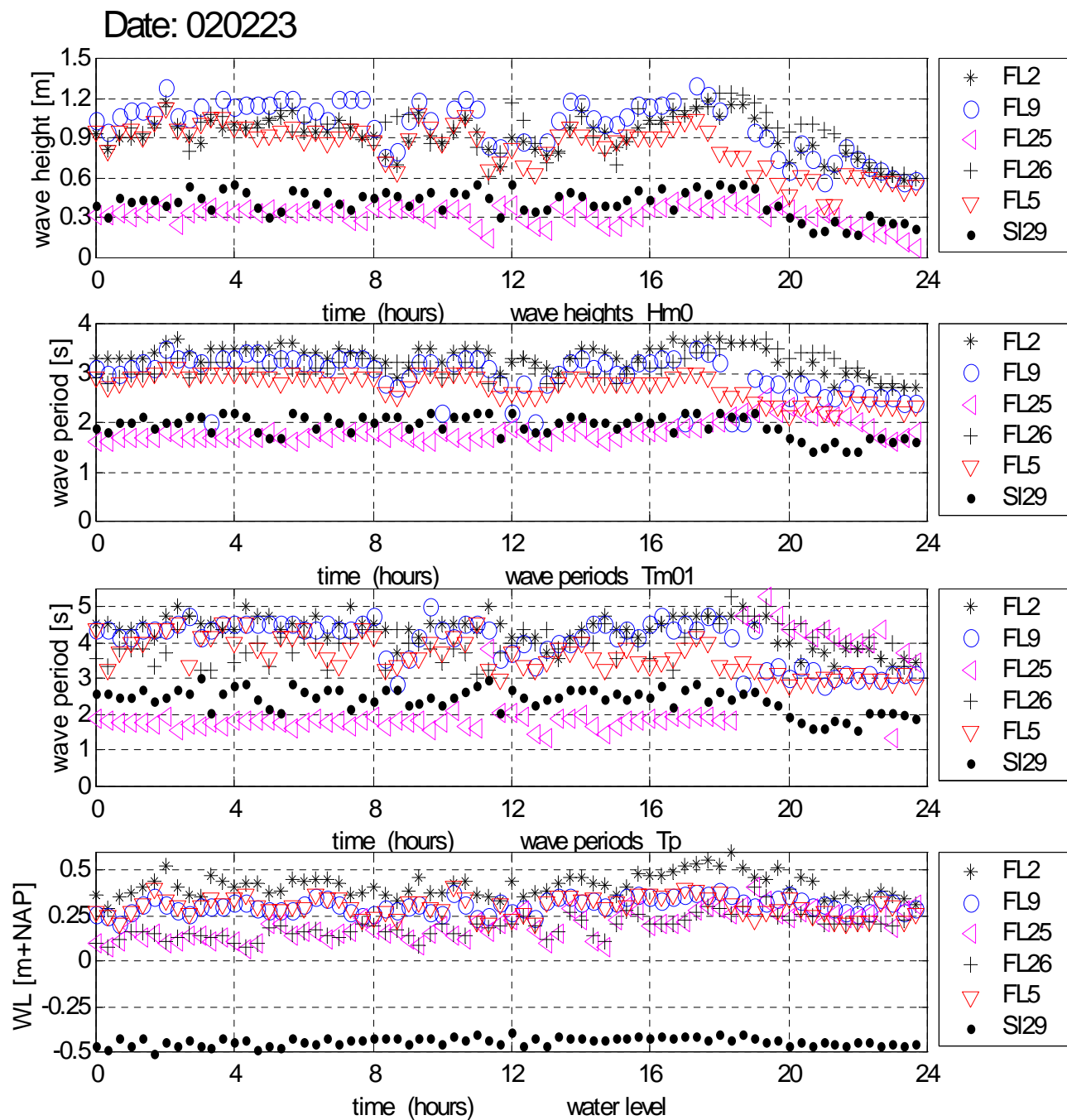
Figuur E.5 Golfhoogte, golfperiode en
waterstand; alle stations; 21/02/2002



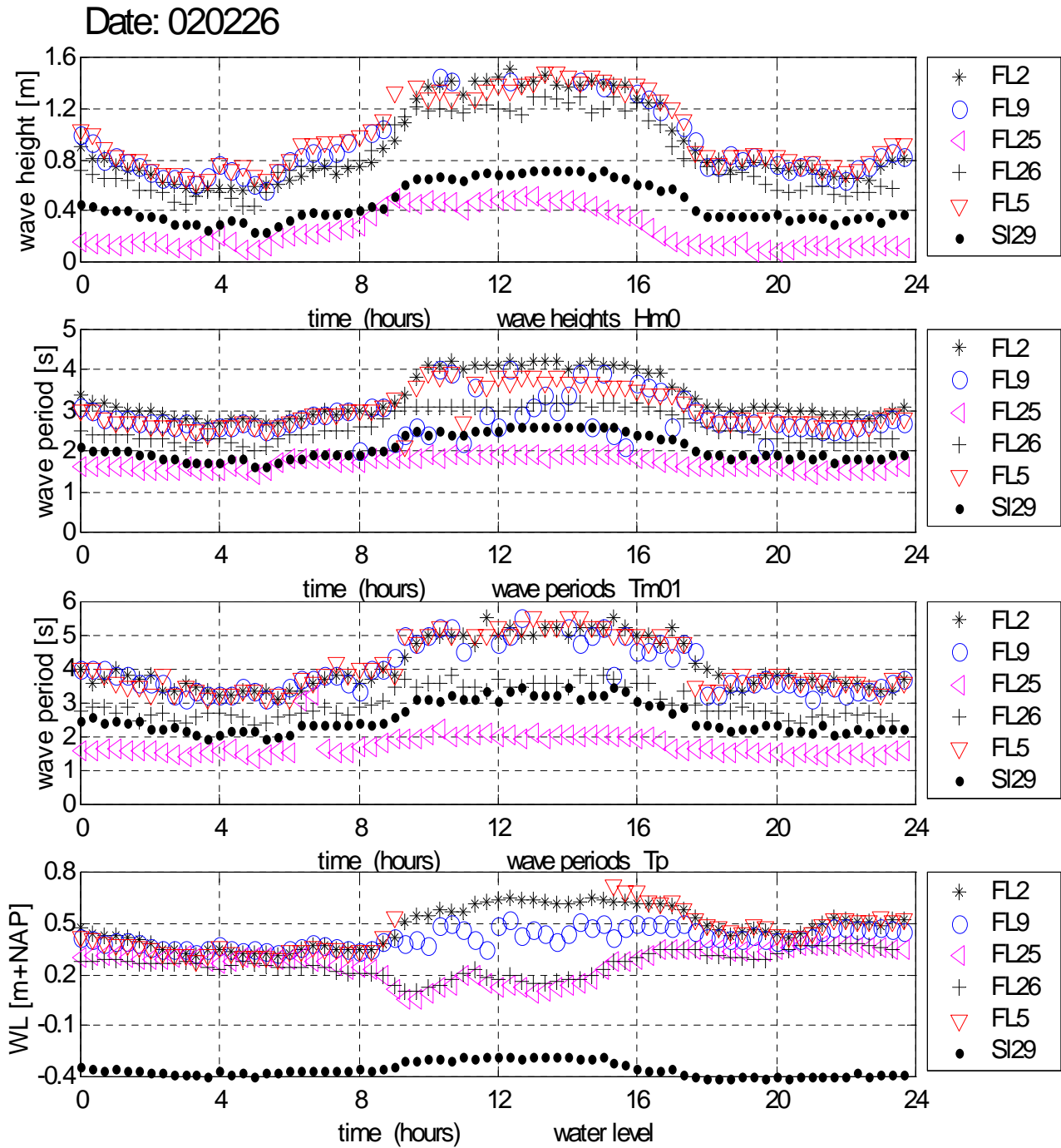
Figuur E.6 Golfhoogte, golfperiode en
waterstand; alle stations; 22/02/2002



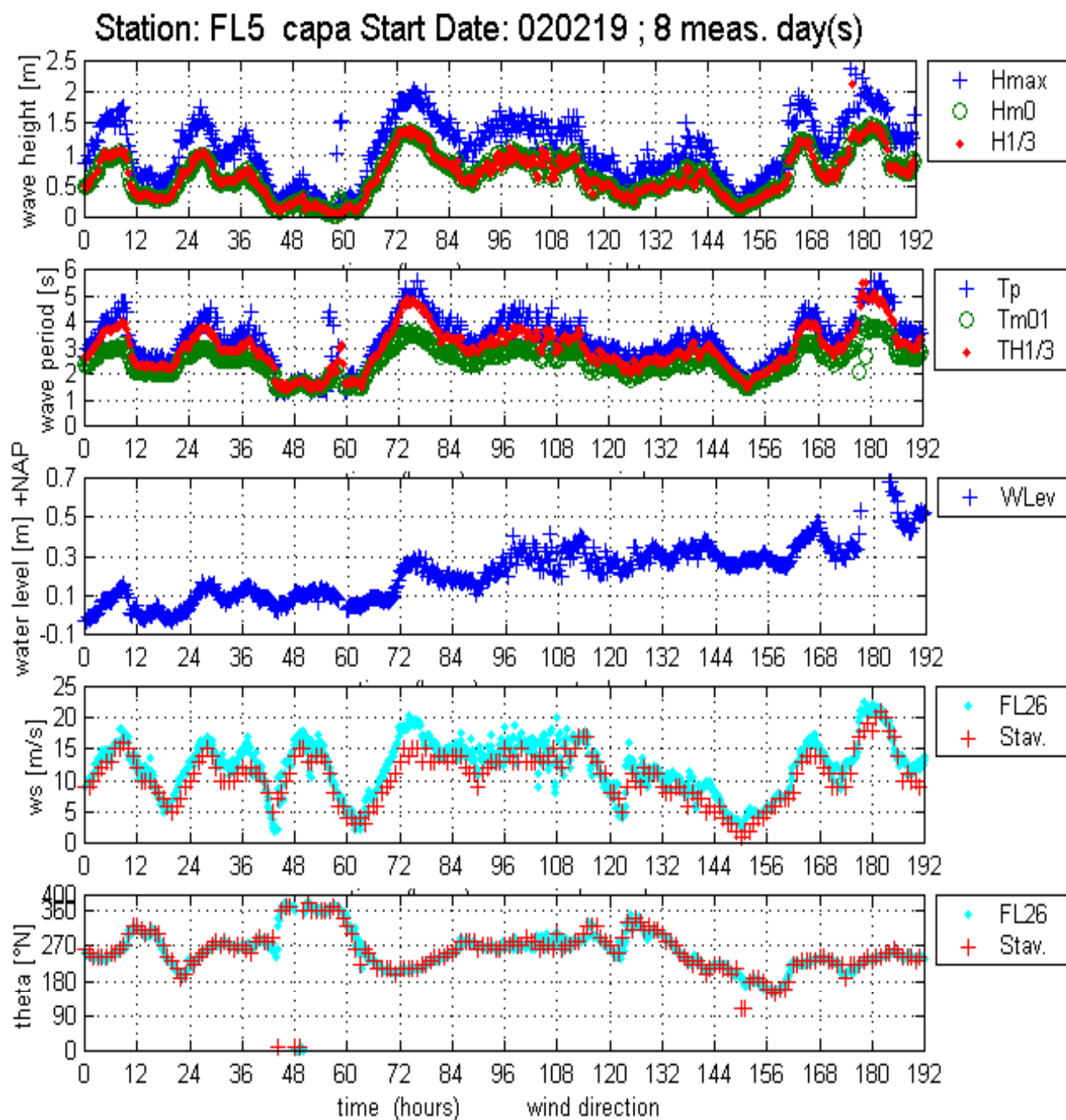
Figuur E.7 Golfhoogte, golfperiode en
waterstand; alle stations; 23/02/2002



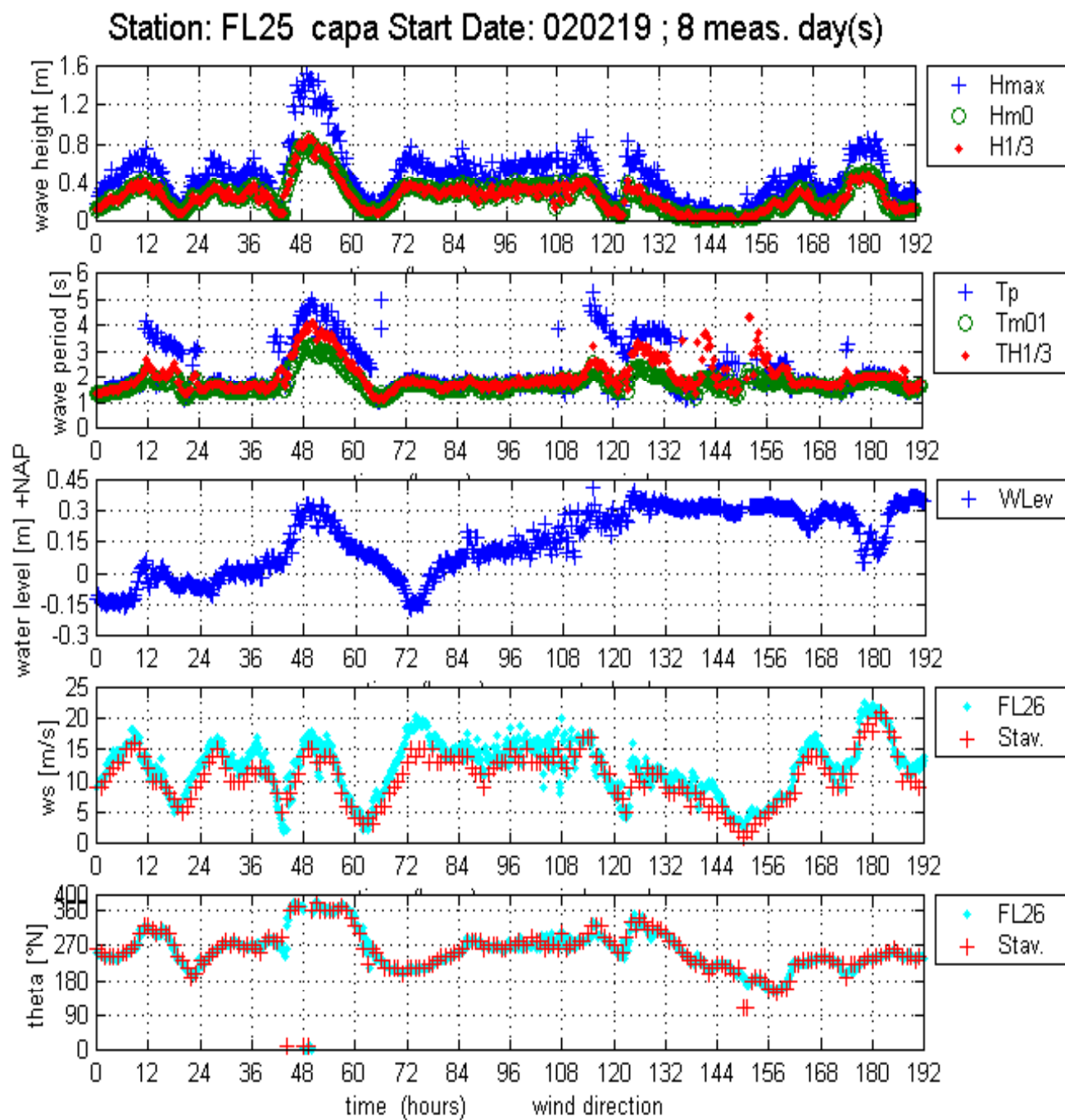
Figuur E.8 Golfhoogte, golfperiode en
waterstand; alle stations; 26/02/2002



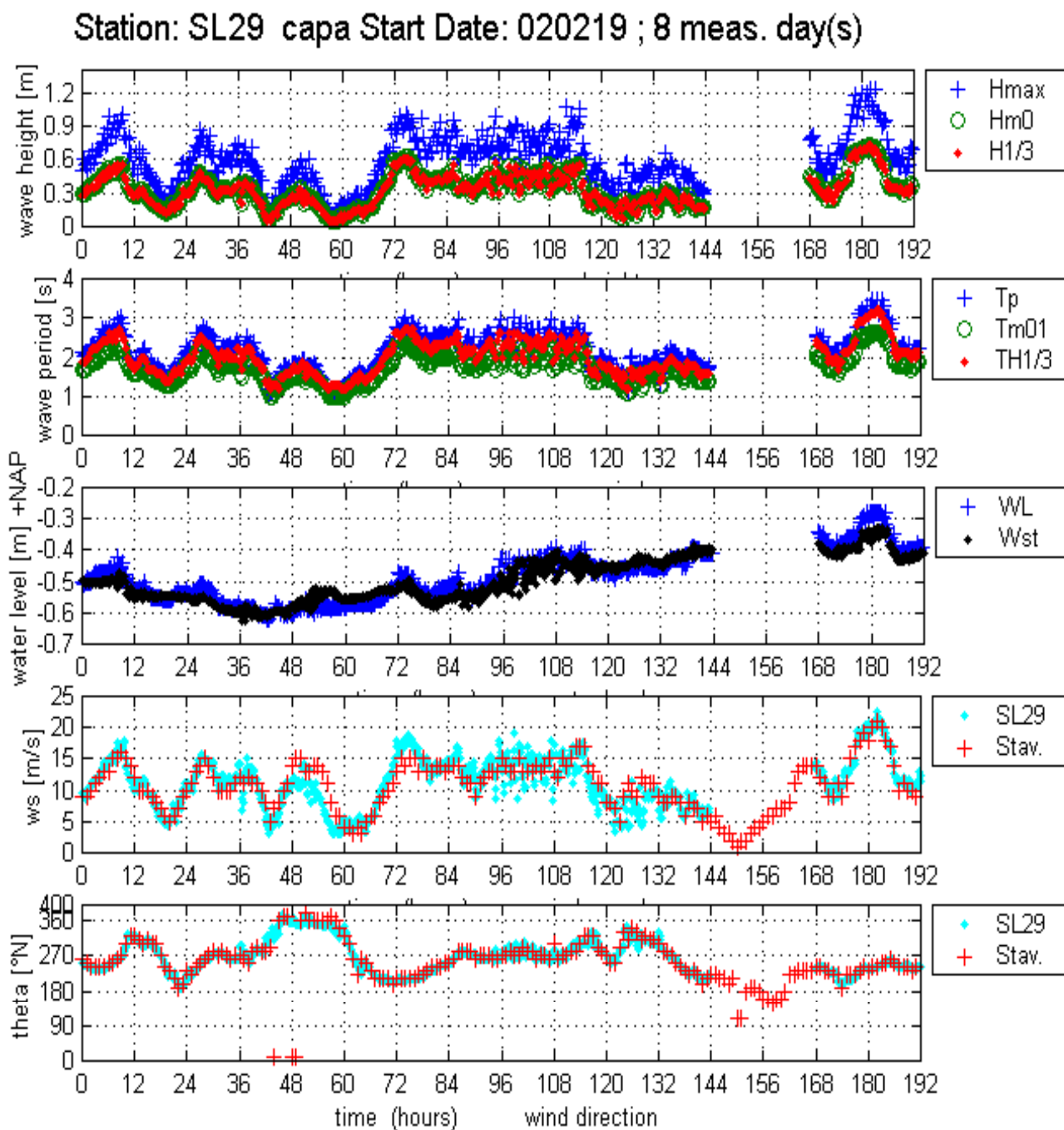
Figuur E.9 Wind FL26 en golven FL5, 19-26
februari 2002



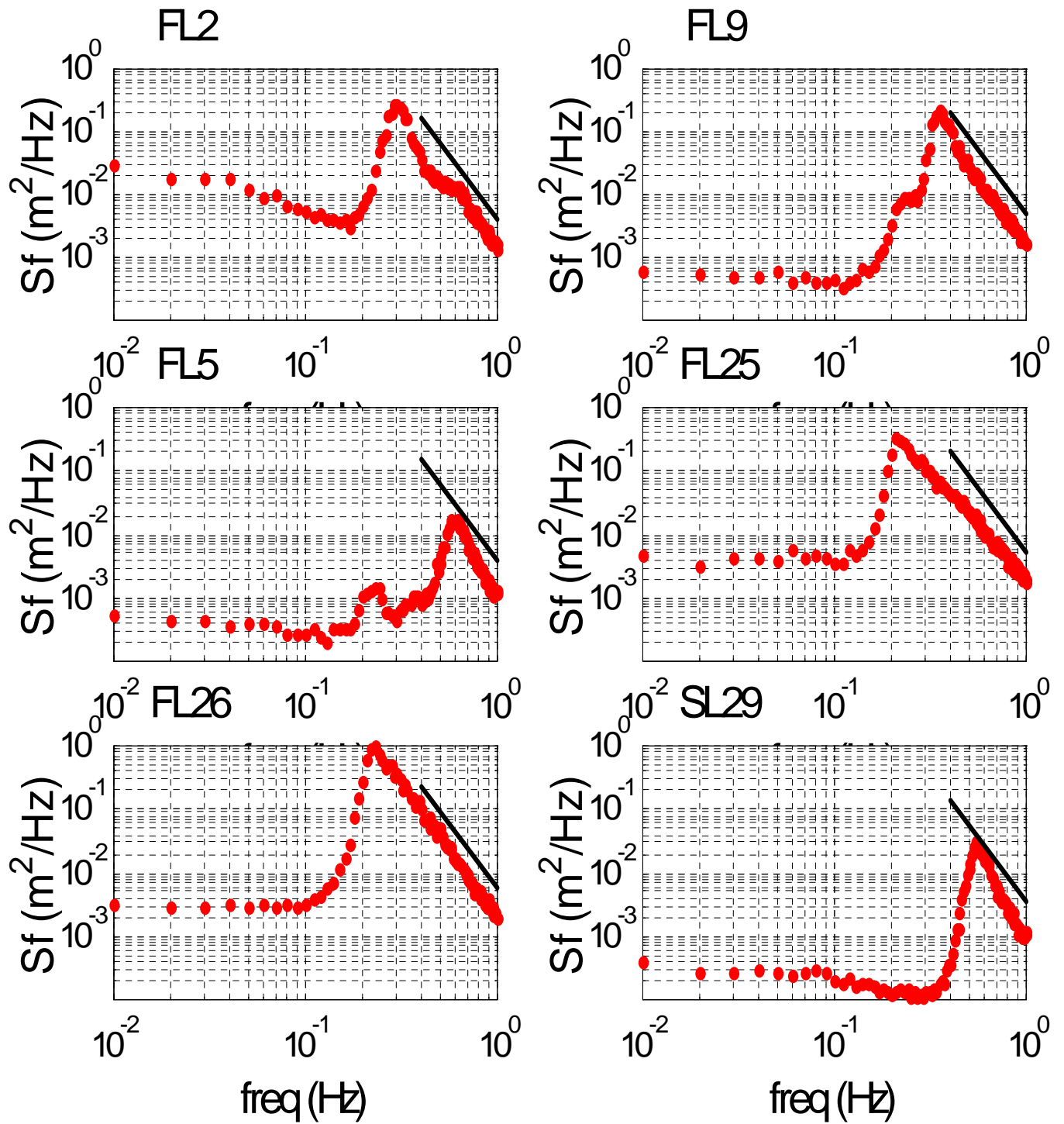
Figuur E.10 Wind FL26 en golven FL25, 19-26 februari 2002



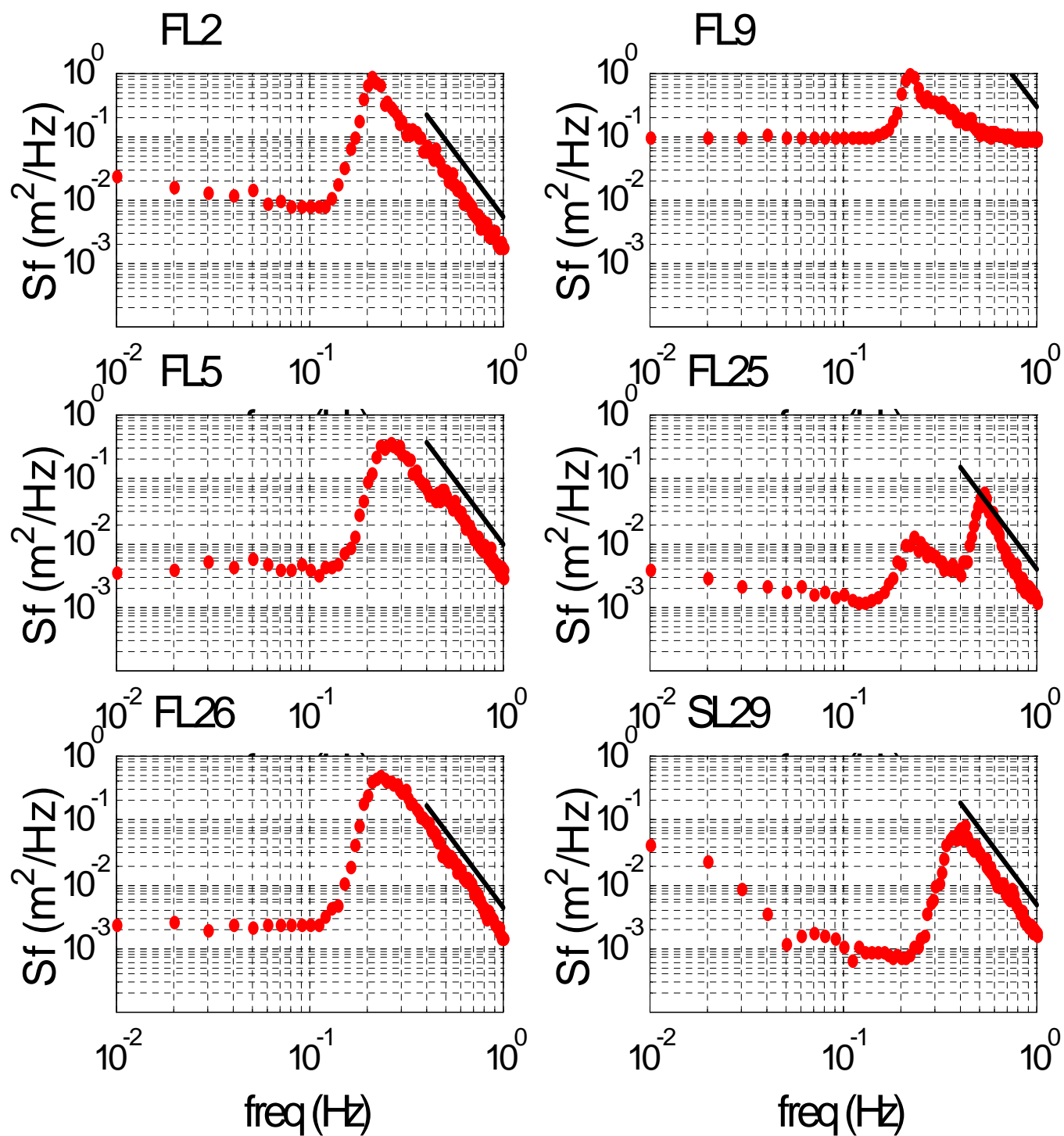
Figuur E.11 Wind en golven SL29, 19-26 februari 2002



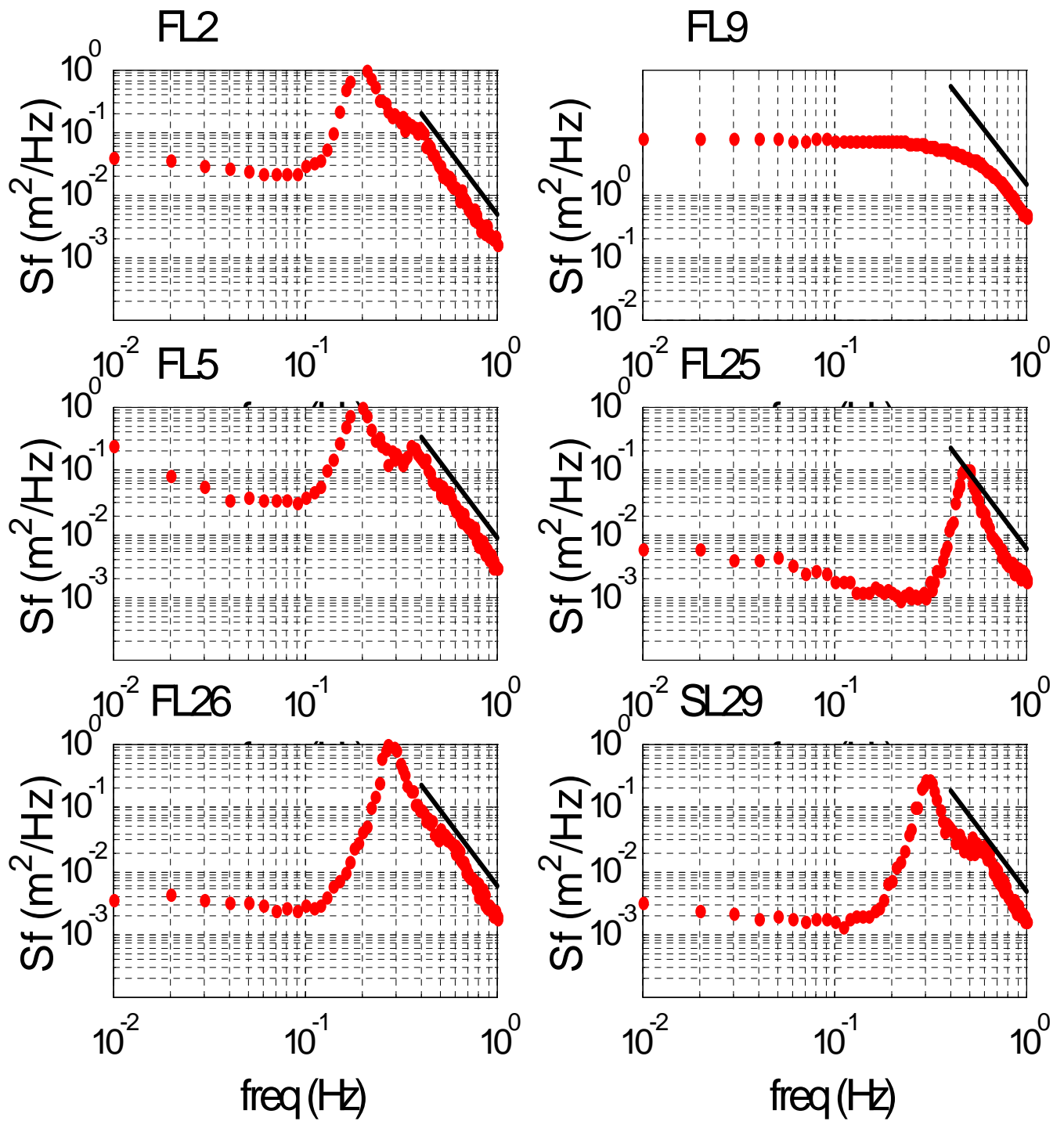
Figuur E.12 Golspectra 21/2/2002, gemiddelde
0-2 h MET; alle stations



Figuur E.13 Golfspectra 23/2/2002, gemiddelde
16-18 h MET; alle stations



Figuur E.14 Golfspectra 26/2/2002, gemiddelde
12-14 h MET; alle stations



Date: 020226

