



Ministerie van Verkeer en Waterstaat

Directoraat-Generaal Rijkswaterstaat

Directie IJsselmeergebied

# Scheepvaart IJsselmeergebied

## jaaroverzicht 2000 & 2001



---

# Scheepvaart IJsselmeergebied

Jaaroverzicht 2000 en 2001

eindredactie:  
Wim Boxsem  
en Jacques van Wees



---

# Referaat

---

SCHEEPVAART IJSSELMEERGEBIED/ Jaaroverzicht 2000 en 2001 /  
Ministerie van Verkeer en Waterstaat, Rijkswaterstaat, Directie IJssel-  
meergebied- Lelystad: RWS , RDIJ 2002. 77 pag., 13 fig., 19 tab., 9 krt.,  
6 foto's; 30 cm + bijl. (RDIJ-rapport 2002-09). ISBN 90-369-1303-9

Dit jaaroverzicht bevat een korte toelichting op de tabellen en grafieken  
met informatie over de scheepvaarttellingen in het IJsselmeergebied van  
de jaren 2000 en 2001. Het gaat om de geregistreerde scheepspassages  
door sluizen en onder bruggen in het beheersgebied van RWS Directie  
IJsselmeergebied.



---

# Inhoud

---

.....

<b>1</b>	<b>Inleiding</b>	<b>7</b>
<b>2</b>	<b>Scheepvaarttellingen</b>	<b>10</b>
2.1	Thematische informatie	10
2.1.1	Binnenvaart	10
2.1.2	Recreatievaart	16
2.2	Regionale informatie	19
2.2.1	IJsselmeergebied	19
2.2.2	Afsluitdijk	21
2.2.3	Houtribdijk	25
2.2.4	Randmeren	31
	<b>Informatiebronnen</b>	<b>40</b>
	<b>Bijlagen</b>	
1	Containervaart 2000 en 2001	41
2	Scheepspassages IJsselmeergebied jaarreeks 1971-2001	45
3	Scheepspassages IJsselmeergebied in 2001	51
4	Scheepspassages IJsselmeergebied in 2000	63
5	Bediening sluizen en bruggen in het IJsselmeergebied	75



---

# Samenvatting

---

.....

In 2000 is het aantal scheepspassages bij de brug-en sluiscomplexen in het IJsselmeergebied nauwelijks gewijzigd vergeleken met 1999. De beroepsvaart nam iets toe (3,5%) en de recreatievaart nam iets af (1,0%). In 2001 is wel een daling opgetreden vergeleken met 2000. Het aantal passages van de beroepsvaart nam af met 8,2 % en het aantal passages van de recreatievaart nam af met 6,4%. De relatief slechte weersomstandigheden is een van de oorzaken. Binnen het IJsselmeergebied treden zichtbare verschillen in het aantal passages op, wat kan worden verklaard door de werkzaamheden aan onder meer het Naviduct bij Enkhuizen, het Aquaduct bij Harderwijk, de balgstuw bij Ens/Kampen en de werkzaamheden voor het natuurontwikkelingsproject Delta Schuilenbeek bij Nijkerk.

Al enkele jaren is duidelijk, dat weliswaar het aantal passages van de beroepsvaart stabiel blijft of zelfs iets afneemt, maar dat het gemiddeld laadvermogen nog steeds toeneemt. Sinds 2000 is het laadvermogen van de schepen, die de sluiscomplexen passeren in de Afsluitdijk en de Houtribdijk boven de 1000 ton gekomen.

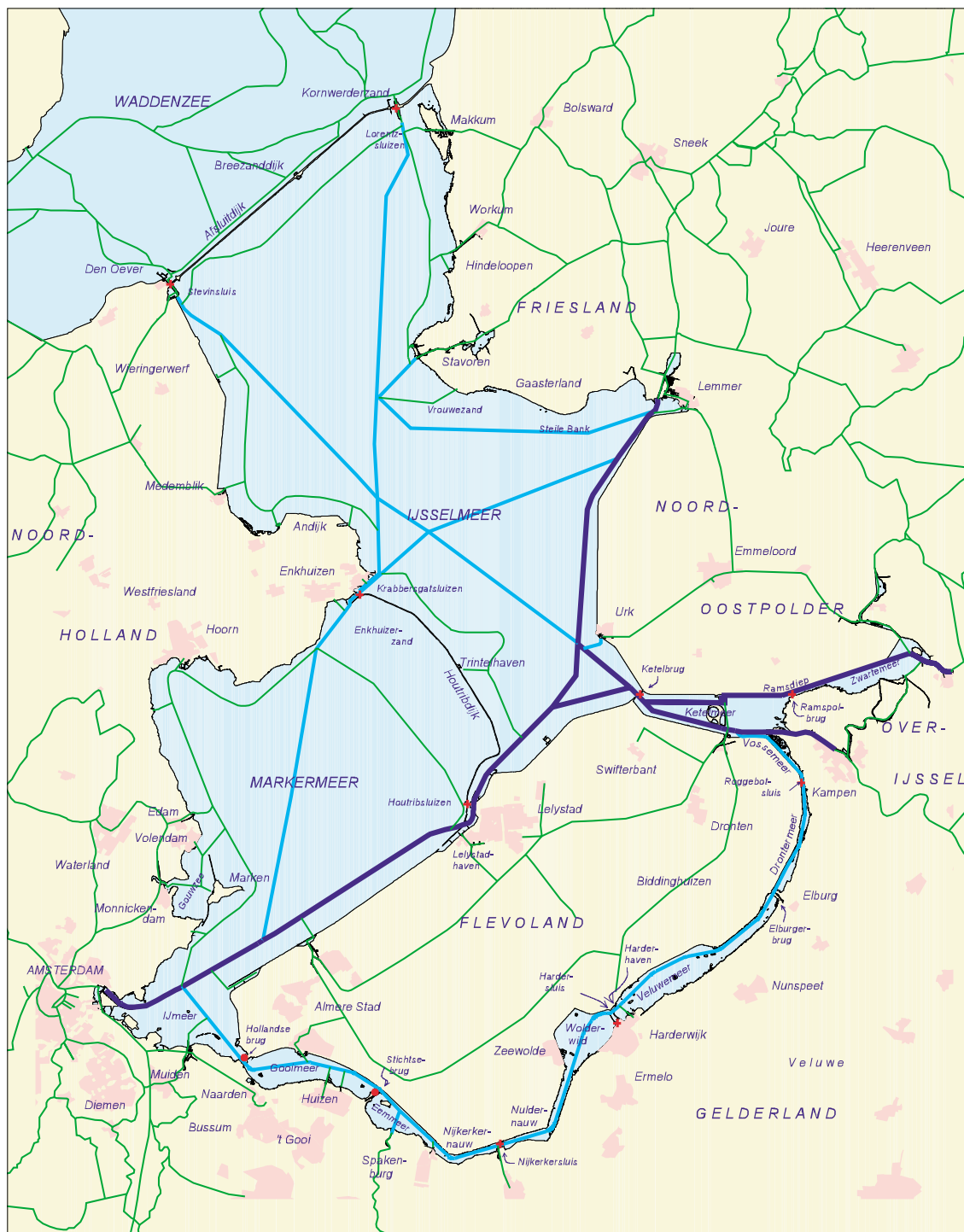
De invloed van SAIL AMSTERDAM in de zomer van 2000 is zichtbaar in een meer dan normale stijging van het aantal recreatievaartuigen in de maanden augustus en september van 2000.

Na een sterke stijging aan het eind van de jaren negentig van de vorige eeuw is het vervoer van containers min of meer gestabiliseerd. In 2001 is een containerlijn geopend van Lelystad naar Amsterdam. Naar verwachting zal in 2002 een containerterminal bij Harderwijk worden geopend en zullen ook op de Randmeren containerschepen gaan varen.

De bedieningstijden van de Stevinsluis zijn verruimd sinds 1 oktober 2000. De Nijkerkersluis wordt sinds 2001 ook in de winterperiode bediend vanaf 07.00 uur in de ochtend. De op afstand bediende brug van de Roggebotsluis heeft geleid tot een toename van de zelfbediening buiten de normale bedieningstijden om.

# Kaart 1

## Scheepvaartwegen IJsselmeergebied



### Scheepvaartwegen IJsselmeergebied

Brug/sluis  
 • zonder scheepvaarttellingen  
 + met scheepvaarttellingen

Vaarwegen  
 — hoofdvaarweg  
 — overige vaarwegen  
 — recreatie vaarwegen

bebouwd  
 vaste land  
 water

0 5 10 15 Kilometers



Ministerie van Verkeer en Waterstaat  
 Directoraat Generaal Rijkswaterstaat  
 Directie IJsselmeergebied



# 1 Inleiding

---

.....

In dit jaaroverzicht wordt ingegaan op de scheepvaarttellingen, die in het beheersgebied van RWS Directie IJsselmeergebied hebben plaatsgevonden in 2000 en 2001.

In het beheersgebied komen enkele belangrijke hoofdvaarwegen voor en verschillende overige vaarwegen [kaart 1. Scheepvaartwegen IJsselmeergebied].

Op de sluizen en bruggen in het IJsselmeer, Markermeer en de Randmeren wordt middels het IVS90 of SITOS geregistreerd hoeveel schepen de objecten passeren en om welke categorieën scheepvaart het gaat tijdens de bedieningsuren [tabel 1. Sluizen en bruggen in het IJsselmeergebied]. Bij de beroepsvaart wordt geregistreerd welke lading wordt vervoerd, waar deze vandaan komt en waar deze heengaat. Ladinginformatie wordt behandeld bij de beroepsvaart. Ook wordt detailinformatie gegeven over containervaart, tankervaart en recreatievaart. Waar gesproken wordt van chartervaart wordt vaak bedoeld de recreatievaart > 20 m of wel "bruine vloot".

.....

**Tabel 1**  
Sluizen en bruggen in het IJsselmeergebied.

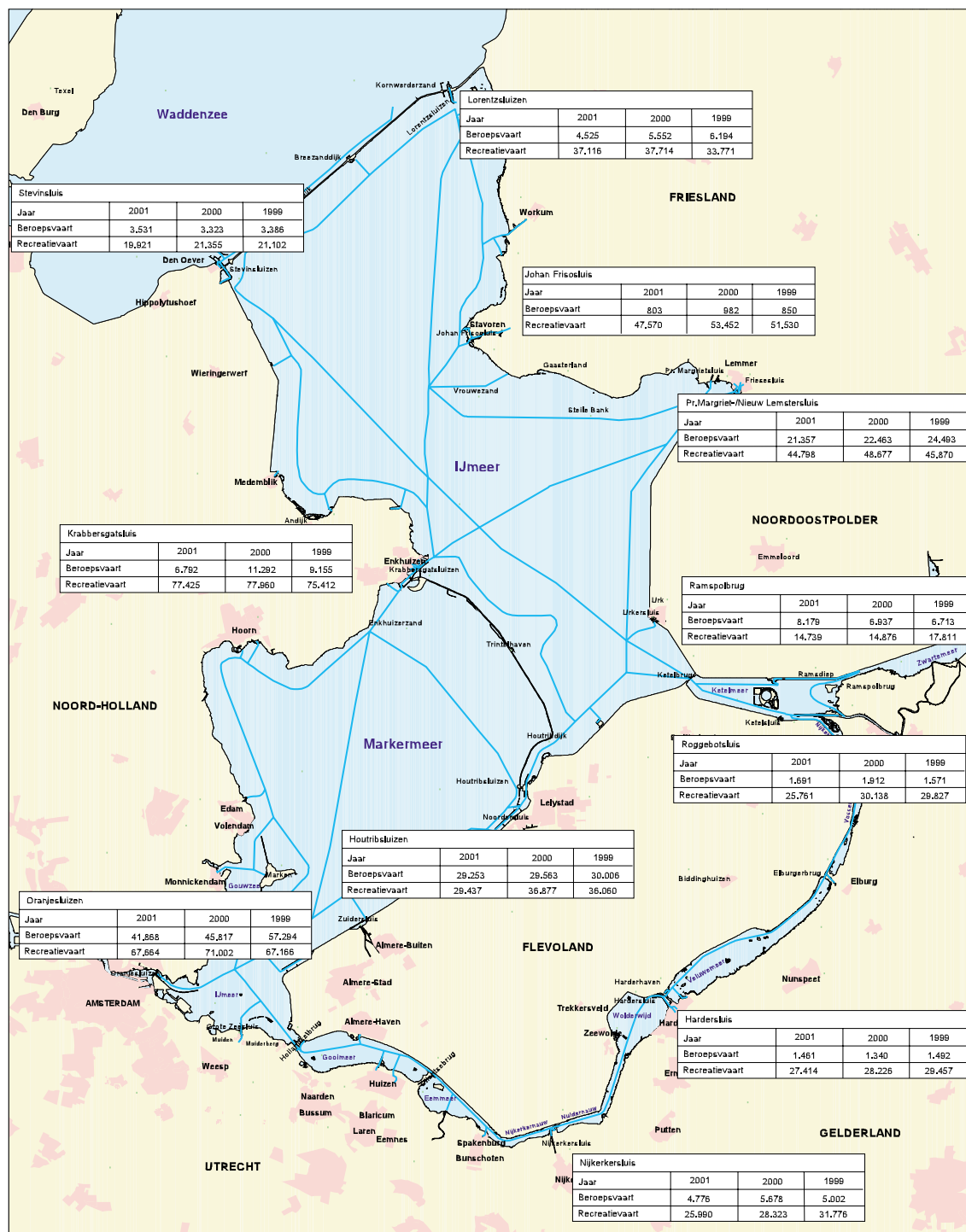
Object	Plaats	Dienstkring	Opengesteld
Lorentzsluizen Stevinsluis	Kornwerderzand Den Oever	Afsluitdijk	Augustus 1931 Februari 1931
Houtribsluizen Krabbersgatsluis	Lelystad Enkhuizen	IJsselmeer/Markermeer	Juli 1975 December 1971
Nijkerkerkersluis Hardersluis Roggebotsluis Ramspolbrug Ketelbrug	Nijkerk Harderwijk Kampen Ens Swifterbant	Lelystad/Randmeren	December 1965 April 1954 Juli 1956 Mei 1949 Juli 1970

In de volgende hoofdstukken volgt eerst een thematische benadering, daarna volgt een meer regionaal gerichte behandeling.

Informatie over nautische voorvallen, die zich in het beheersgebied hebben voorgedaan worden beschreven in het rapport Calamiteitenbestrijding IJsselmeergebied jaaroverzicht 2000 & 2001.

## Kaart 2

Telling scheepvaartbewegingen in 2001, 2000 en 1999



Scheepvaarttellingen in 2001, 2000 en 1999

0 7 14 21 Kilometers

Ministerie van Verkeer en Waterstaat  
Directoraat Generaal Rijkswaterstaat  
Directie IJsselmeergebied  
2002



## 2 Scheepvaarttellingen

### 2.1 Thematische informatie

In de volgende paragrafen zal kort worden ingegaan op de binnenvaart, waarbij er aandacht is voor het goederenvervoer, de tankvaart, de containervaart en de visserijvaart. Voor het IJsselmeergebied is er daarna specifieke aandacht voor de recreatievaart, die voor wat het aantal scheepspassages de belangrijkste categorie is in het beheersgebied.

#### 2.2.1 Binnenvaart

##### *Goederenvervoer*

De voornaamste vervoersstroom van goederen vindt plaats in de corridor Amsterdam-Lemmer via de Houtribsluizen. In de tabellen 2 en 3 wordt een en ander in beeld gebracht, waarbij informatie is toegevoegd over het totale laadvermogen en het gemiddeld laadvermogen per schip.

In 2001 is het totale laadvermogen licht gedaald na de stijging in 2000. Het aantal ladingvoerende schepen daalden ook in 2001 na de stijging van 2000. Dit neemt niet weg dat het gemiddeld laadvermogen van de schepen weer is toegenomen. In 2000 nog 1011 ton, in 2001 al 1064 ton. Op de Randmeren bedroeg in 2000 en in 2001 het totale laadvermogen meer dan 10 miljoen ton. Het gemiddeld laadvermogen per schip bedraagt nu bijna 850 ton.

Tabel 2  
Ladingvervoer in het IJsselmeergebied  
in 2000

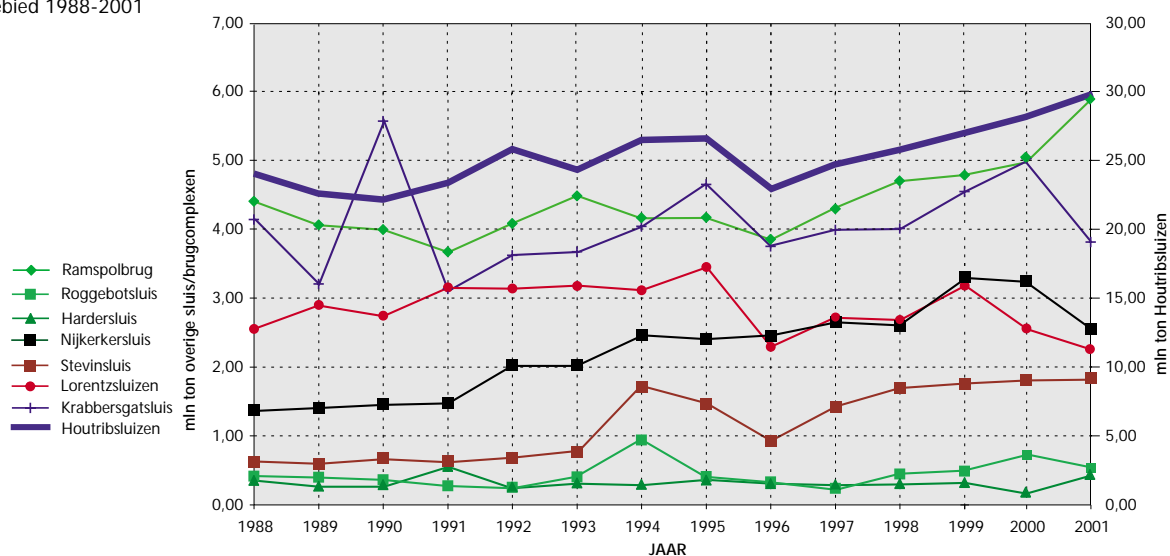
SLUIS/ BRUGCOMPLEX	LADINGVOEREND			NIET LADING- VOEREND	TOTAAL
	aantal	laadvermogen		aantal	aantal
		totaal in mln ton	gem/schip (ton)		
Stevinsluis	1676	1,81	1081	1647	3323
Lorentzsluizen	2242	2,70	1203	3310	5552
Houtribsluizen	26116	27,98	1071	3447	29563
Krabbersgatsluis	5691	5,79	1017	5601	11292
IJsselmeer/Markermeer	35725	38,28	1071	14005	49730
Nijkerkersluis	4846	3,64	751	832	5678
Hardersluis	631	0,24	381	709	1340
Roggebotsluis	1146	0,70	612	766	1912
Ramspolbrug	5677	5,68	1001	1260	6937
Randmeren	12300	10,26	835	3567	15867
IJsselmeergebied	48025	48,54	1011	17572	65597

**Tabel 3**  
Ladingvervoer in het IJsselmeergebied  
in 2001

SLUIS/ BRUGCOMPLEX	LADINGVOEREND			NIET LADING- VOEREND	TOTAAL
	aantal	laadvermogen		aantal	aantal
		totaal in mln ton	gem/schip (ton)		
Stevinsluis	1886	1,95	1034	1645	3531
Lorentzsluizen	1918	2,50	1303	2608	4526
Houtribsluizen	25646	29,37	1145	3607	29253
Krabbersgatsluis	3813	4,18	1096	2979	6792
IJsselmeer/Markermeer	33265	38,00	1142	10796	44061
Nijkerkersluis	4145	2,90	700	631	4776
Hardersluis	783	0,32	408	678	1461
Roggebotsluis	940	0,48	506	751	1691
Ramspolbrug	6436	6,70	1041	1743	8179
Randmeren	12220	10,38	849	3803	16023
IJsselmeergebied	45485	48,38	1064	14599	60084

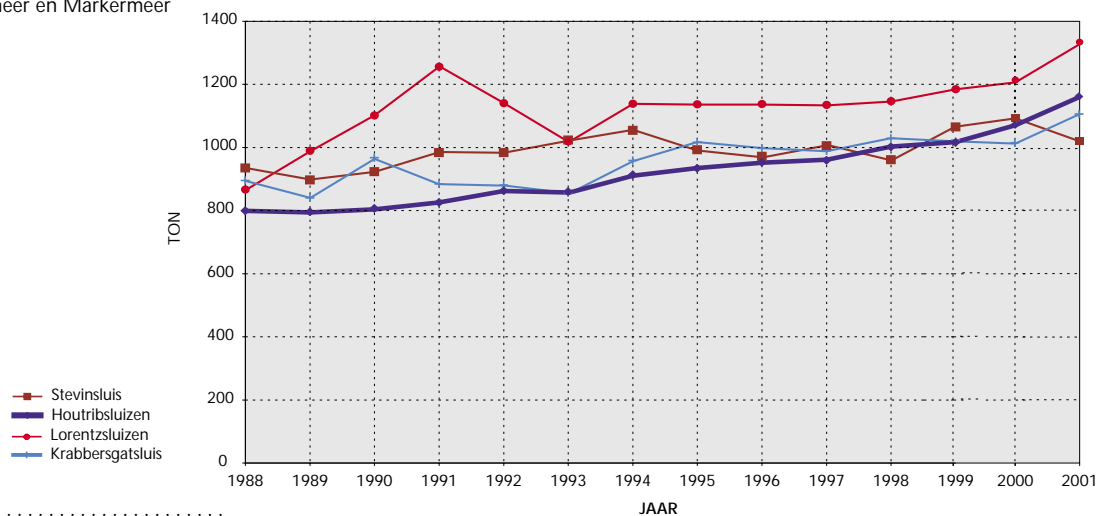
De meeste lading wordt vervoerd via Houtribsluizen. Dit is al vele jaren het geval, wat kan worden afgeleid uit Figuur 1. Laadvermogen binnenvaart in het IJsselmeergebied

**Figuur 1**  
Laadvermogen binnenvaart in het  
IJsselmeergebied 1988-2001

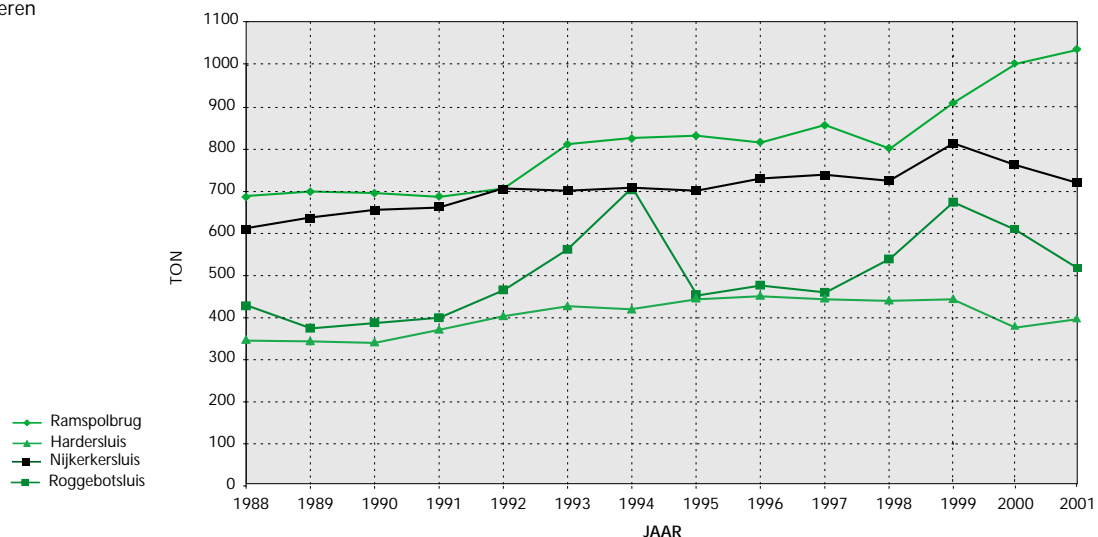


Het gemiddelde laadvermogen per schip vertoont al jaren een stijgende lijn, oplopend bijvoorbeeld bij de Houtribsluizen van 789 ton in 1987 naar 1145 ton in 2001. Op de Randmeren is het gemiddeld laadvermogen per schip nog minder dan 1000 ton. Wel is vastgesteld, dat de laatste twee jaren schepen, die de Ramspolburg passeerden een gemiddeld laadvermogen hadden dat boven de 1000 ton lag.

**Figuur 2**  
Gemiddeld laadvermogen per schip  
op het IJsselmeer en Markermeer



**Figuur 3**  
Gemiddeld laadvermogen per schip  
op de Randmeren



De voornaamste goederen die worden vervoerd zijn ruwe mineralen en bouwstoffen, zoals zand en grind, voedingsproducten en landbouwproducten, zoals granen, suiker en veevoeder en gevaarlijke stoffen, zoals aardolieproducten, benzine en gasolie.

**Tabel 4**

Vervoerde goederen via de  
Houtribsluizen in 2000 en 2001

OMSCHRIJVING	2000		2001	
	In mln ton	In %	In mln ton	In %
Landbouwproducten	0,74	3,9	0,70	3,6
Voedingsproducten	2,73	14,4	2,82	14,6
Vaste brandstoffen	0,20	1,1	0,36	1,9
Aardolie en producten	0,11	0,6	0,08	0,4
Ertsen en metaalresiduen	0,54	2,8	0,53	2,8
Metalen en halffabrikaten	0,45	2,4	0,32	1,7
Ruwe mineralen en bouwstoffen	8,57	45,3	7,74	40,1
Meststoffen	0,96	5,1	0,70	3,6
Chemische producten	0,24	1,2	0,18	0,9
Goederen en fabrikaten	1,48	7,8	1,27	6,6
Gevaarlijke stoffen	2,91	15,4	4,59	23,8
<b>TOTAAL</b>	<b>18,92</b>	<b>100</b>	<b>19,30</b>	<b>100</b>

### *Tankervvaart*

De tankervvaart had in 2000 een laadvermogen van 5,34 mln ton, een kleine achteruitgang vergeleken met 1999. In 2001 bedroeg het een laadvermogen 5,69 mln ton, een toename vergeleken met 1999 en 2000. Ook hier wordt vastgesteld dat de meeste lading wordt vervoerd via de Houtribsluizen.

**Foto 1**

Tankervvaart op het IJsselmeer



.....  
**Tabel 5**  
 Tankvaart op het IJsselmeer in 2000

SLUIS/BRUGCOMPLEX	GELADEN			LEEG		
	aantal passages	laadvermogen in mln ton	vervoerd in mln ton	aantal passages	laadvermogen in mln ton	Totaal aantal passages
Stevinsluis	287	0,38	0,30	184	0,27	471
Lorentzsluizen	172	0,18	0,14	139	0,13	311
Houtribsluizen	3339	4,06	3,43	2585	2,97	5924
Krabbersgatsluis	552	0,50	0,41	299	0,27	851
IJsselmeer/Markermeer	4350	5,12	4,28	3207	3,64	7557
Nijkerkersluis	70	0,03	0,02	93	0,04	163
Hardersluis	137	0,02	0,01	45	0,01	182
Roggebotsluis	54	0,02	0,00	44	0,01	98
Ramspolbrug	206	0,15	Nb	236	0,18	442
Randmeren	467	0,22	0,03	418	0,24	885
TOTAAL 2000	4817	5,34	4,31	3625	3,88	8442
TOTAAL 1999	4696	5,39	4,29	3842	4,12	8538

.....  
**Tabel 6**  
 Tankvaart op het IJsselmeer in 2001

SLUIS/BRUGCOMPLEX	GELADEN			LEEG		
	aantal passages	laadvermogen in mln ton	vervoerd in mln ton	aantal passages	laadvermogen in mln ton	Totaal aantal passages
Stevinsluis	347	0,49	0,38	190	0,29	537
Lorentzsluizen	174	0,18	0,14	143	0,14	317
Houtribsluizen	3265	4,25	3,55	2609	3,23	5874
Krabbersgatsluis	457	0,53	0,44	263	0,25	720
IJsselmeer/Markermeer	4243	5,45	4,51	3205	3,91	7448
Nijkerkersluis	64	0,03	0,02	88	0,04	152
Hardersluis	65	0,01	0,01	30	0,01	95
Roggebotsluis	40	0,02	0,00	40	0,01	80
Ramspolbrug	213	0,18	Nb	297	0,23	510
Randmeren	382	0,24	0,03	455	0,29	837
TOTAAL 2001	4625	5,69	4,54	3660	4,20	8285
TOTAAL 2000	4696	5,34	4,31	3842	3,88	8538

Veel schepen uit de tankvaart moeten met het oog op de veiligheid kegels voeren, wat een aanwijzing vormt voor de soort lading, die wordt vervoerd:

- 1 blauwe kegel/lamp : lichtontvlambare stoffen (o.a. dieselolie)
- 2 blauwe kegels/lampen : ammoniak e.d
- 3 blauwe kegels/lampen : ontplofbare stoffen

**Tabel 7**

Schepen met gevaarlijke stoffen aan boord in 2000 en 2001.

	SEINPLICHTING				Geen Seinplichting	Vervoers verbod	Totaal
	1 kegel	2 kegels	3 kegels	totaal			
<b>2000</b>							
Stevinsluizen	230	0	0	230	219	2	451
Lorentzsluizen	51	0	0	51	237	1	289
Krabbersgatsluis	236	0	0	236	558	1	795
Houtribsluizen	1679	147	0	1826	2082	9	3917
<b>IJSSELMEER</b>	<b>2196</b>	<b>147</b>	<b>0</b>	<b>2343</b>	<b>3096</b>	<b>13</b>	<b>5452</b>
<b>2001</b>							
Stevinsluizen	283	0	0	283	210	3	496
Lorentzsluizen	54	0	0	54	216	0	270
Krabbersgatsluis	245	0	0	245	402	1	648
Houtribsluizen	1660	90	0	1750	2023	6	3779
<b>IJSSELMEER</b>	<b>2242</b>	<b>90</b>	<b>0</b>	<b>2332</b>	<b>2851</b>	<b>10</b>	<b>5193</b>

### Visserijvaart

**Tabel 8**

Visserijvaart in het IJsselmeergebied 1991-2001.

JAAR	BINNENVISSERIJ	BUITENVISSERIJ	TOTAAL
1991	6385	818	7203
1992	7339	865	8204
1993	7877	726	8603
1994	7194	436	7630
1995	7241	446	7687
1996	5480	424	5904
1997	5825	355	6180
1998	7198	338	7536
1999	5674	438	6112
2000	5639	391	6030
2001	4279	412	4691

De visserijvaart vertoont al enkele jaren een dalende lijn in het IJsselmeergebied. In 10 jaar tijd is het aantal passages op de sluiscomplexen met ruim 50% gedaald.

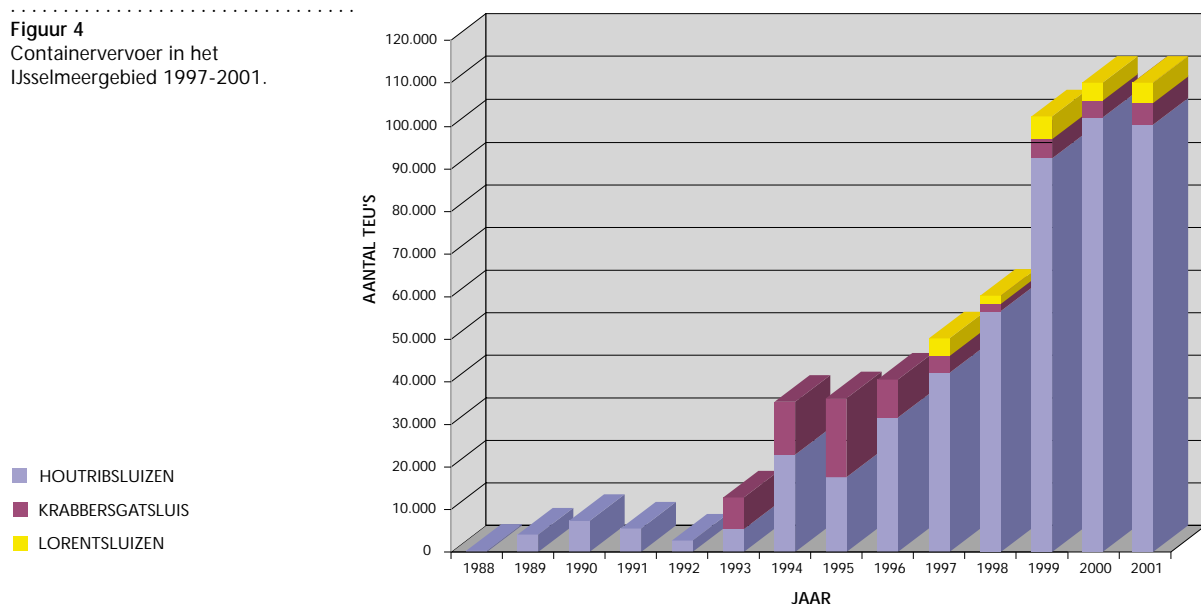
De meeste binnenvissers passeren de sluiscomplexen Lorentzsluizen en Krabbersgat sluis. De meeste buitenvissers passeren de sluiscomplexen in de Afsluitdijk.

#### Containervvaart

De containervvaart heeft de laatste 10 jaar een stormachtige ontwikkeling doorgemaakt. Er zijn containerlijnen opgericht, maar er zijn ook containerlijnen weer opgeheven. Op een groot aantal locaties in het noorden en oosten van het land worden containerterminals aangelegd. Een goed beeld geeft de volgende figuur, waar de belangrijkste vervoersprestaties van de laatste 14 jaar zijn vermeld.

De belangrijkste containerlijnen in het IJsselmeergebied zijn Rotterdam-Meppel, Rotterdam-Groningen/Veendam en Antwerpen-Bremen. In 2001 is een containerlijn Amsterdam-Lelystad geopend voor vervoer van huisvuil. Voor detailinformatie wordt verwezen naar bijlage 1 Containervvaart in het IJsselmeergebied

**Figuur 4**  
Containervervoer in het  
IJsselmeergebied 1997-2001.



#### 2.1.2 Recreatievaart

Gedurende het zomerseizoen van april tot en met september neemt het aantal recreatievaartuigen spectaculair toe. Ieder jaar wordt opnieuw vastgesteld, dat met name in de maanden juni, juli en augustus een zeer groot aantal vaartuigen de sluiscomplexen passeert. Op de Randmeren zijn dit veelal motorjachten, op het IJsselmeer, Markermeer en Ketelmeer zijn dit veelal zeiljachten en schepen van de 'Bruine Vloot'. Deze laatste categorie heeft thuishavens in Kampen, Hoorn, Enkhuizen en Lelystad.

**Tabel 9**  
Recreatievaart in het IJsselmeergebied  
in 2000.

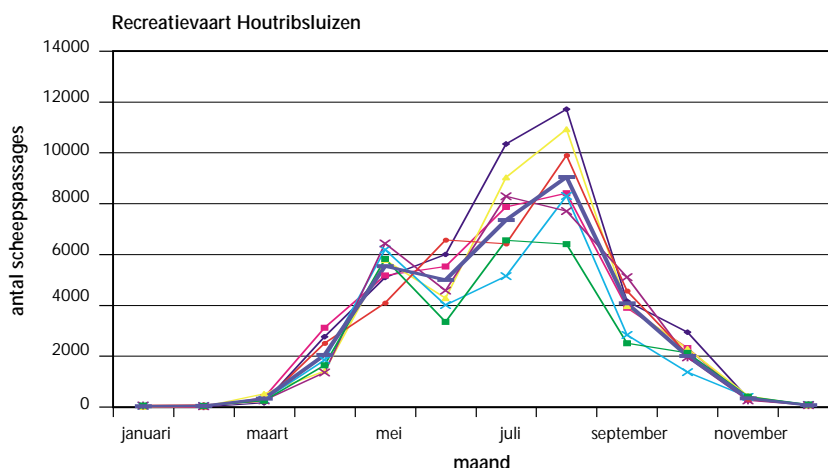
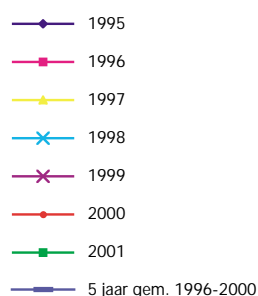
SLUIS/BRUGCOMPLEX	Chartervaart/ 'Bruine Vloot'	Zeiljachten	Motorjachten	Overige vaart	TOTAAL	PERCENTAGE
Stevinsluis	2506	16350	1249	1250	21355	7,9
Lorentzsluizen	6703	28482	1897	632	37714	13,9
Houtribsluizen	1457	30436	4654	330	36877	13,6
Krabbersgatsluis	6728	62506	7741	985	77960	28,8
<b>IJSSELMEER/MARKERMEER</b>	<b>17394</b>	<b>137774</b>	<b>15541</b>	<b>3197</b>	<b>173906</b>	<b>62,5</b>
Nijkerkersluis	443	8888	17566	1426	28323	11,5
Hardersluis	750	8735	14882	3859	28226	10,4
Roggebotsluis	431	11290	15592	2825	30138	11,1
Ramspolbrug	712	5861	7947	356	14876	5,5
<b>RANDMEREN</b>	<b>2336</b>	<b>34774</b>	<b>55987</b>	<b>8466</b>	<b>101563</b>	<b>37,5</b>
<b>TOTAAL 2000</b>	<b>19730</b>	<b>172548</b>	<b>71528</b>	<b>11663</b>	<b>275469</b>	<b>100</b>
in % van TOTAAL	7,0	61,7	27,3	4,1	100	

**Tabel 10**  
Recreatievaart in het IJsselmeergebied  
in 2001.

SLUIS/BRUGCOMPLEX	Chartervaart/ 'Bruine Vloot'	Zeiljachten	Motorjachten	Overige vaart	TOTAAL	PERCENTAGE
Stevinsluis	2430	15094	1305	1092	19921	7,6
Lorentzsluizen	6295	28059	2039	723	37116	14,1
Houtribsluizen	1459	24283	3402	293	29437	11,2
Krabbersgatsluis	6447	62454	7255	1266	77422	29,4
<b>IJSSELMEER/MARKERMEER</b>	<b>16631</b>	<b>129890</b>	<b>14001</b>	<b>3374</b>	<b>169464</b>	<b>64,3</b>
Nijkerkersluis	442	8323	15367	1858	25990	9,9
Hardersluis	810	10990	12428	3187	27415	10,4
Roggebotsluis	512	9771	13524	1954	25761	9,8
Ramspolbrug	622	5659	8141	322	14744	5,6
<b>RANDMEREN</b>	<b>2386</b>	<b>34743</b>	<b>49460</b>	<b>7321</b>	<b>93910</b>	<b>35,7</b>
<b>TOTAAL 2000</b>	<b>19017</b>	<b>164633</b>	<b>63461</b>	<b>10695</b>	<b>263374</b>	<b>100</b>
in % van TOTAAL	7,6	63,9	24,6	4,1	100	

Het aantal passages bij de sluis/brugcomplexen is in 2001 afgenomen vergeleken met 2000. Dit is voornamelijk veroorzaakt door de minder gunstige weersomstandigheden in 2001 vergeleken met die in 2000. Wel kan in de maandoverzichten de invloed van een evenement als SAIL 2000 worden waargenomen. Vooral in de maand augustus is een verhoogde toename vastgesteld van het aantal passages vergeleken met bijvoorbeeld het 5-jarige gemiddelde voor die maand. Een goed voorbeeld vormt in dit verband de passages bij de Houtribsluizen.

**Figuur 5**  
Scheepspassages recreatievaart per maand bij de Houtribsluizen in periode 1995-2001.



## 2.2 Regionale informatie

### 2.2.1 IJsselmeergebied

Het aantal scheepvaartpassages bij de sluis-en brugcomplexen in het IJsselmeergebied is in 2000 vrijwel gelijk aan dat in 1999. In 2001 is een teruggang vastgesteld van bijna 7% vergeleken met 2000. Een van de voornaamste oorzaken zijn de slechtere weersomstandigheden in het recreatieseizoen. Ook de algemene terugslag in de economische ontwikkeling bleek uit de sluispassages. Zo nam de beroepsvaart op de vier grote sluizen in het IJsselmeergebied met meer dan 8% af. Uit de tabellen kan worden afgeleid, dat de beroepsvaart op de Randmeren nog een kleine toename vertoonden in 2001, maar dat de recreatievaart zowel in 2000 als in 2001 is afgenomen. Detailinformatie leveren bijlagen 3 en 4.

Over 2001 kan worden opgemerkt, dat bij de Hardersluis zowel in april als in augustus een computerstoring is opgetreden. De schepen zijn de sluis wel gepasseerd, maar de aantallen zijn niet geregistreerd. Om geen verstoringen in de jaarreeksen te krijgen is voor die maanden gewerkt met het 5-jarig gemiddelde van de periode 1996-2000. Bij de Ramspolbrug was in juli geen scheepvaartverkeer mogelijk in verband met werkzaamheden aan de balgstuw.

**Foto 2**  
Sail 2000.



Tabel 11

Scheepspassages in het  
IJsselmeergebied in 2000.

OMSCHRIJVING	IJsselmeer/Markermeer			Randmeren			IJsselmeergebied			
	2000	1999	+/-	2000	1999	+/-	2000	1999	+/-	in %
Binnenvaart	35725	35727	-2	12300	1144	859	48025	47168	857	1,8
Overige vaart	14005	12877	1128	3567	3337	230	17572	16214	1358	8,4
<b>BEROEPSVAART</b>	<b>49730</b>	<b>48604</b>	<b>1126</b>	<b>15867</b>	<b>14778</b>	<b>1089</b>	<b>65597</b>	<b>63382</b>	<b>2215</b>	<b>3,5</b>
Recreatievaart > 20 m	17394	17313	81	2336	2080	256	19730	19393	337	1,7
Zeiljachten	137774	134187	3587	34774	37419	-2645	172548	171606	942	0,6
Motorjachten	15541	14111	1430	55987	61851	-5864	71528	75962	-4434	-5,8
Overige recreatievaart	3197	3853	-656	8466	7521	945	11663	11374	289	2,5
<b>RECREATIEVAART</b>	<b>173906</b>	<b>169464</b>	<b>4442</b>	<b>101563</b>	<b>108871</b>	<b>-7308</b>	<b>275469</b>	<b>278335</b>	<b>-2866</b>	<b>-1,0</b>
<b>TOTAAL</b>	<b>223636</b>	<b>218068</b>	<b>5568</b>	<b>117430</b>	<b>123649</b>	<b>-6219 3</b>	<b>41066</b>	<b>341717 -</b>	<b>651</b>	<b>-0,2</b>

Tabel 12

Scheepspassages in het  
IJsselmeergebied in 2001.

OMSCHRIJVING	IJsselmeer/Markermeer			Randmeren			IJsselmeergebied			
	2000	1999	+/-	2000	1999	+/-	2000	1999	+/-	in %
Binnenvaart	33263	35725	-2462	12304	12300	4	45567	48025	-2476	-5,1
Overige vaart	10839	14005	-3166	3803	3567	236	14642	17572	-3055	-16,7
<b>BEROEPSVAART</b>	<b>44102</b>	<b>49730</b>	<b>-5628</b>	<b>16107</b>	<b>15867</b>	<b>240</b>	<b>60209</b>	<b>65597</b>	<b>-5531</b>	<b>-8,2</b>
Recreatievaart > 20 m	16631	17394	-763	2397	2336	61	19028	19730	-713	-3,6
Zeiljachten	129890	137774	-7884	34742	34774	-32	164632	172548	-10401	-4,6
Motorjachten	14139	15541	-1402	49456	55987	-6531	63595	71528	-5581	-11,1
Overige recreatievaart	3239	3197	42	7309	8466	-1157	10548	11663	-969	-9,6
<b>RECREATIEVAART</b>	<b>163899</b>	<b>173906</b>	<b>-10007</b>	<b>93904</b>	<b>101563</b>	<b>-7659</b>	<b>257803</b>	<b>275469</b>	<b>-17664</b>	<b>-6,4</b>
<b>TOTAAL</b>	<b>208001</b>	<b>223636</b>	<b>-15635</b>	<b>110011</b>	<b>117430</b>	<b>-7419</b>	<b>318012</b>	<b>341066</b>	<b>-23195</b>	<b>-6,8</b>





## 2.2.2 Afsluitdijk

### STEVINSLUIS

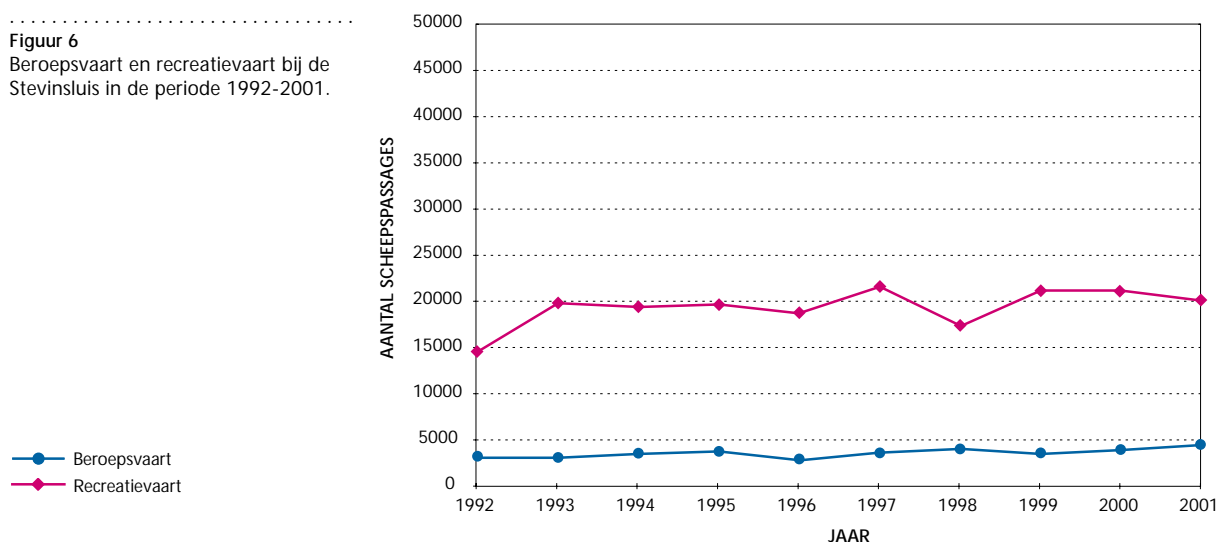
De Stevinsluis ligt bij Den Oever. Behalve de beroepsvaart, die olievoorraden naar de Waddeneilanden vervoert is ook de recreatievaart een factor van betekenis. In 2001 is een 24-uurs bediening doorgevoerd. Door een efficiënte indeling van de werkroosters, waarbij rekening is gehouden met de bezetting van de Lorentzsluizen bleek dit mogelijk. Vastgesteld wordt, dat het aantal scheepspassages in 2001 is gedaald vergeleken met 2000. Een uitzondering vormt de beroepsvaart, waarbij een toename is waargenomen.

Uit het overzicht van de laatste 10 jaar blijkt, dat de beroepsvaart min of meer stabiel is, maar dat de recreatievaart schommelingen vertoont. Dit hangt nauw samen met de weersomstandigheden.

**Tabel 13**  
Scheepspassages bij de Stevinsluis  
in 2000 en 2001.

OMSCHRIJVING	JAAR		+/-
	2001	2000	
Binnenvaart	1886	1676	210
Overige vaart	1645	1647	-2
<b>BEROEPSVAART</b>	<b>3531</b>	<b>3323</b>	<b>208</b>
Recreatievaart > 20 m	2430	2506	-76
Zeiljachten	15094	16350	-1256
Motorjachten	1305	1249	56
Overige recreatievaart	1092	1250	-158
<b>RECREATIEVAART</b>	<b>19921</b>	<b>21335</b>	<b>-1434</b>
<b>TOTALE VAART</b>	<b>23452</b>	<b>2478</b>	<b>-1226</b>

**Figuur 6**  
Beroepsvaart en recreatievaart bij de  
Stevinsluis in de periode 1992-2001.





## LORENTZSLUIZEN

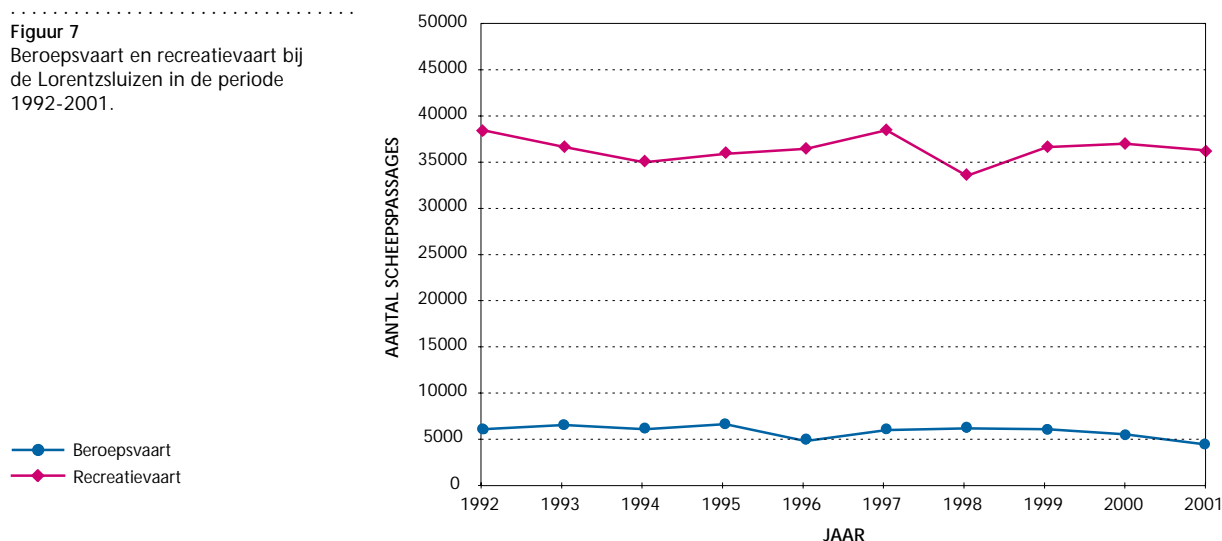
De Lorentzsluizen nabij Den Oever vormen al vele jaren de toegangspoort tot de Waddenzee. De laatste jaren is er een toename vastgesteld van het containervervoer. Dit werd met name veroorzaakt door de oprichting van vervoerslijnen van Harlingen naar Meppel en Rotterdam.

Vastgesteld wordt, dat het aantal scheepspassages in 2001 is gedaald vergeleken met 2000. Uit het overzicht van de laatste 10 jaar blijkt, dat de beroepsvaart min of meer stabiel is, hoewel de laatste paar een daling wordt waargenomen. Wel is het gemiddeld laadvermogen van de beroepsvaart weer toegenomen: in 1999 bedroeg dit 1185 ton, in 2000 1203 ton en in 2001 1303 ton. Met andere woorden: het aantal beroepsschepen, dat de sluisen passeert neemt wel af, maar ze worden daarentegen wel groter. De recreatievaart vertoont de bekende schommelingen, welke sterk samen hangen met de weersomstandigheden in het recreatie seizoen.

**Tabel 14**  
Scheepspassages bij de Lorentzsluizen in 2000 en 2001.

OMSCHRIJVING	JAAR		
	2001	2000	
			+/-
Binnenvaart	1918	2242	-324
Overige vaart	2608	3310	-702
<b>BEROEPSVAART</b>	<b>4526</b>	<b>5552</b>	<b>-1026</b>
Recreatievaart > 20 m	6295	6703	-408
Zeiljachten	28059	28482	-423
Motorjachten	2039	1897	142
Overige recreatievaart	723	632	-91
<b>RECREATIEVAART</b>	<b>37116</b>	<b>37714</b>	<b>-598</b>
<b>TOTALE VAART</b>	<b>41642</b>	<b>43266</b>	<b>-1642</b>

**Figuur 7**  
Beroepsvaart en recreatievaart bij de Lorentzsluizen in de periode 1992-2001.





### 2.2.3 Houtribdijk

In de Houtribdijk liggen 2 belangrijke sluiscomplexen: de Houtribsluizen nabij Lelystad en de Krabbersgatsluis nabij Enkhuizen. De Houtribsluizen liggen in de hoofdvaarweg Amsterdam-Lemmer met een aftakking nabij de Ketekbrug richting Kampen/Meppel. Het merendeel van de beroepsvaart passeert dit sluisencomplex.

#### HOUTRIBSLUIZEN

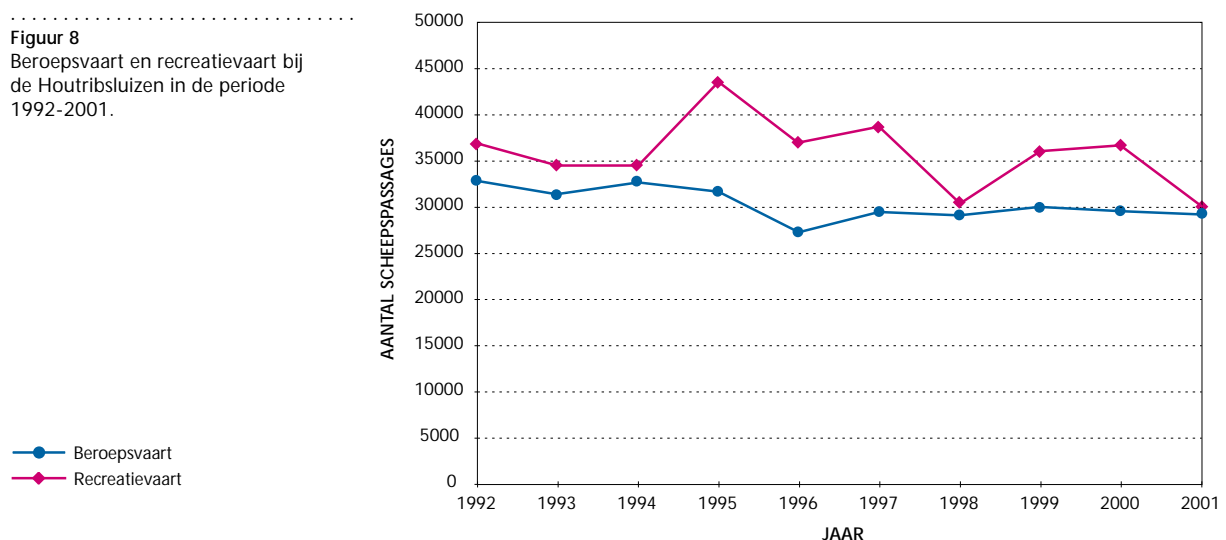
De Houtribsluizen nabij Lelystad zijn ruim 25 jaar oud. De Houtribdijk zelf is in december 1976 gesloten, wat in 2001 aanleiding gaf tot enkele festiviteiten, waaronder een prijsvraag voor kinderen, die tekeningen konden insturen.

Vastgesteld wordt, dat het aantal scheepspassages in 2001 is gedaald vergeleken met 2000 met meer dan 10%. De grootste daling heeft zich voorgedaan bij de recreatievaart, maar dit is gezien het evenement, SAIL AMSTERDAM in augustus 2000 niet verwonderlijk. In die maand is een groter aantal schepen dan normaal de sluisen gepasseerd op weg naar Amsterdam [zie ook 2.1.2 recreatievaart].

**Tabel 15**  
Scheepspassages bij de Houtribsluizen  
in 2000 en 2001.

OMSCHRIJVING	JAAR		+/-
	2001	2000	
Binnenvaart	25646	26116	-470
Overige vaart	3607	3447	160
<b>BEROEPSVAART</b>	<b>29253</b>	<b>29563</b>	<b>-310</b>
Recreatievaart > 20 m	1459	1457	2
Zeiljachten	24283	30436	-6153
Motorjachten	3540	4654	-1114
Overige recreatievaart	155	330	-175
<b>RECREATIEVAART</b>	<b>29437</b>	<b>36877</b>	<b>-7440</b>
<b>TOTALE VAART</b>	<b>58690</b>	<b>66440</b>	<b>-7750</b>

**Figuur 8**  
Beroepsvaart en recreatievaart bij  
de Houtribsluizen in de periode  
1992-2001.



---

Uit het overzicht van de laatste 10 jaar blijkt, dat de beroepsvaart min of meer stabiel is, hoewel de laatste paar een daling wordt waargenomen. Wel is ook bij de Houtribsluizen het gemiddeld laadvermogen van de beroepsvaart weer toegenomen: in 1999 bedroeg dit 1016 ton, in 2000 1071 ton en in 2001 1145 ton. Met andere woorden: het aantal beroepsschepen, dat de sluizen passeert neemt wel af, maar ze worden daarentegen wel groter.

De recreatievaart vertoont de bekende schommelingen, welke sterk samen hangen met de weersomstandigheden in het recreatieseizoen, maar ook wel met specifieke evenementen als SAIL AMSTERDAM.

.....  
**Foto 3**

Scheepspassages bij Houtribsluizen.



---

.....  
**Foto 4**  
Scheepspassages bij Krabbersgatsluis.





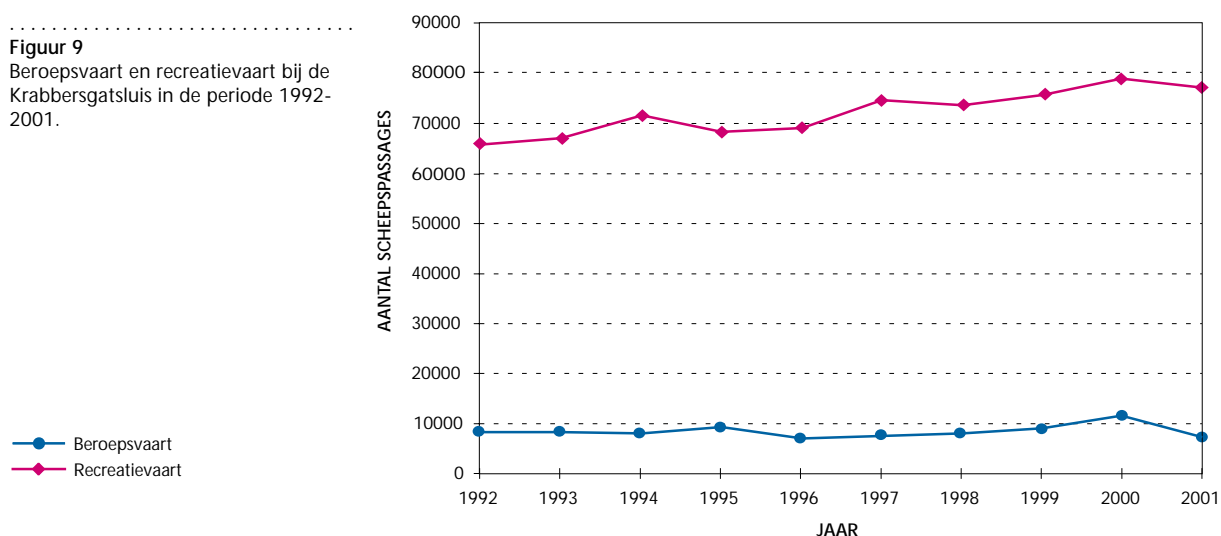
## KRABBERSGATSLUIS

Vastgesteld wordt, dat het aantal scheepspassages in 2001 is gedaald vergeleken met 2000. De grootste daling heeft zich voorgedaan bij de beroepsvaart. Dit heeft te maken met de bouw van het Naviduct: veel grondtransport, dat in 1999 is gestart werd in de loop van 2001 beëindigd. Uit het overzicht van de laatste 10 jaar blijkt, dat de beroepsvaart min of meer stabiel is. Het gemiddeld laadvermogen van de beroepsvaart is weer toegenomen: in 1999 bedroeg dit 1022 ton, in 2000 1017 ton en in 2001 1096 ton. Met andere woorden: het aantal beroepsschepen, dat de sluis passeert neemt wel af of is stabiel, maar ze worden daarentegen wel groter. De recreatievaart vertoont al jaren lang een stijgende lijn. Er komen veel recreatievaartuigen, die de sluis passeren op weg naar de oude havens langs de Noord Hollandse kust: Edam, Volendam, Hoorn, Enkhuizen, Medemblik. De Krabbersgatsluis vormt al een groot aantal jaren een van de drukste sluisen in ons land met de bijnaam de Kalverstraat van het IJsselmeergebied. Omdat ook het wegverkeer tussen Noord Holland en de rest van Nederland via de Houtribdijk is toegenomen wordt nu een nieuw sluisencomplex gebouwd, waarbij het weg verkeer onder de sluisen door gaat. Naar verwachting zal in 2003 het hele complex worden opgeleverd. In 2002 kan het wegverkeer al onder de sluisen door.

**Tabel 16**  
Scheepspassages bij de Krabbersgatsluis in 2000 en 2001.

OMSCHRIJVING	JAAR		+/-
	2001	2000	
Binnenvaart	3813	5691	-1878
Overige vaart	2979	5601	-2622
<b>BEROEPSVAART</b>	<b>6792</b>	<b>11292</b>	<b>-4500</b>
Recreatievaart > 20 m	6447	6728	-281
Zeiljachten	62454	62506	-52
Motorjachten	7255	7741	-486
Overige recreatievaart	1269	985	-284
<b>RECREATIEVAART</b>	<b>77425</b>	<b>77960</b>	<b>-535</b>
<b>TOTALE VAART</b>	<b>84217</b>	<b>89252</b>	<b>-5035</b>

**Figuur 9**  
Beroepsvaart en recreatievaart bij de Krabbersgatsluis in de periode 1992-2001.



---

.....  
**Foto 5**  
De Naviduct Enkhuizen.



---

#### 2.2.4 Randmeren

In de Randmeren liggen drie sluiscomplexen, te weten de Nijkerkersluis bij Nijkerk, de Hardersluis bij Harderwijk en de Roggebotsluis bij Kampen. Verder zijn er brugverbindingen bij Elburg (in beheer bij de Provincie Flevoland), Huizen en Almere. Deze laatste verbindingen zijn vaste verbindingen, waar geen brugbediening mogelijk is. Het sluiscomplex nabij Harderwijk zal in 2003 worden gesloopt. Eind 2002 zal de nieuwe oeververbinding met Flevoland in de vorm van het Aquaduct Veluwemeer gereed komen.

.....  
**Foto 6**

Scheepspassages Randmeren/bouw  
aquaduct.





## NIJKERK

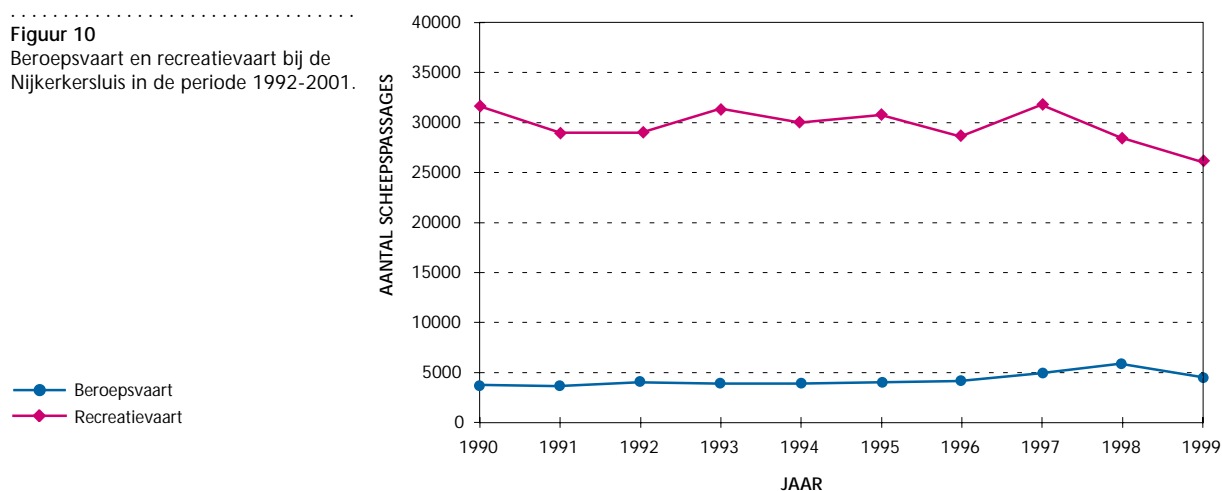
Vastgesteld wordt, dat het aantal scheepspassages in 2001 is gedaald vergeleken met 2000. Uit het overzicht van de laatste 10 jaar blijkt, dat de beroepsvaart een vrijwel constante stijging vertoont. Een sterke stijging is waargenomen in 2000. Dit werd veroorzaakt door de grondtransporten, die nodig waren voor de werkzaamheden aan het natuurontwikkelingsproject 'Delta Schuitenbeek'.

De recreatievaart vertoont de bekende schommelingen, welke sterk samen hangen met de weersomstandigheden in het recreatiesizoen, maar is de laatste drie jaar wel gedaald.

**Tabel 17**  
Scheepspassages bij de Nijkerkersluis in 2000 en 2001.

OMSCHRIJVING	JAAR		+/-
	2001	2000	
Binnenvaart	4145	5691	-1878
Overige vaart	631	5601	-2622
<b>BEROEPSVAART</b>	<b>4776</b>	<b>11292</b>	<b>-4500</b>
Recreatievaart > 20 m	442	6728	-281
Zeiljachten	8323	62506	-52
Motorjachten	15367	7741	-486
Overige recreatievaart	1858	985	-284
<b>RECREATIEVAART</b>	<b>77425</b>	<b>77960</b>	<b>-535</b>
<b>TOTALE VAART</b>	<b>84217</b>	<b>89252</b>	<b>-5035</b>

**Figuur 10**  
Beroepsvaart en recreatievaart bij de Nijkerkersluis in de periode 1992-2001.





## HARDERSLUIS

Vastgesteld wordt, dat het aantal scheepspassages in 2001 is gedaald vergeleken met 2000. Uit het overzicht van de laatste 10 jaar blijkt, dat de beroepsvaart een vrijwel stabiel aantal passages vertoont, dat ligt tussen de 1250 en 1500 per jaar constante stijging vertoont. Een sterke stijging is waargenomen in 2000. Dit werd veroorzaakt door baggerwerkzaamheden in de vaargeul en de grondtransporten, die nodig waren voor de bouw van het Aquaduct Veluwemeer te Harderwijk.

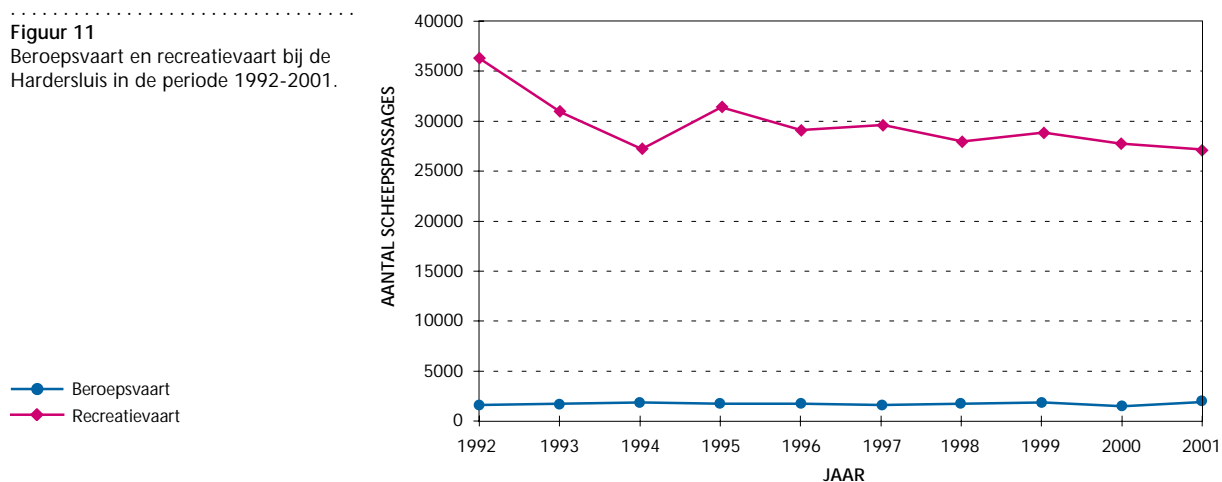
Verwacht mag worden dat er medio 2003 na verwijdering van de Hardersluis een afname van beroepsvaart waar te nemen zal zijn bij de Nijkerkersluis en een toename bij de Roggebotsluis met eindbestemming Harderwijk, dit alles vanwege het feit dat Rijnvaart vanaf Duitsland/Lobith ongeveer 4 uur korter duurt naar Harderwijk via het Pannerdensch kanaal/ IJssel via de Noordoostelijke Randmeren dan via Waal Amsterdam Rijnkanaal en de zuidelijke Randmeren. Dit alles is het gevolg van de snelle stroming van 5 km/h op de IJssel. Het gevolg zal een circulaire vaart zijn omdat de lege terugvarende schepen veel liever de traag stromende rivieren Waal en Neder Rijn zullen kiezen.

De recreatievaart vertoont de bekende schommelingen, welke sterk samen hangen met de weersomstandigheden in het recreatie seizoen, maar is in 2001 sterk gedaald. Dit hangt samen met de bouw van het Aquaduct, wat belemmeringen opleverden voor de recreatievaart. Het Markermeer en het Veluwemeer via de vaarten door de polder met elkaar te verbinden.

**Tabel 18**  
Scheepspassages bij de Hardersluis  
in 2000 en 2001.

OMSCHRIJVING	JAAR		+/-
	2001	2000	
Binnenvaart	783	631	152
Overige vaart	678	709	-31
<b>BEROEPSVAART</b>	<b>1461</b>	<b>1340</b>	<b>121</b>
Recreatievaart > 20 m	810	750	60
Zeiljachten	10990	8735	2255
Motorjachten	12428	14882	-2454
Overige recreatievaart	3186	3859	-673
<b>RECREATIEVAART</b>	<b>27414</b>	<b>28226</b>	<b>-812</b>
<b>TOTALE VAART</b>	<b>28875</b>	<b>29556</b>	<b>-681</b>

**Figuur 11**  
Beroepsvaart en recreatievaart bij de  
Hardersluis in de periode 1992-2001.





## ROGGEBOTSLUIS

Vastgesteld wordt, dat het aantal scheepspassages in 2001 is gedaald vergeleken met 2000. Uit het overzicht van de laatste 10 jaar blijkt, dat de beroepsvaart een sterk wisselend aantal passages vertoont. Dit heeft te maken met de bouw en exploitatie van het baggerdepot IJsseloog, bodemsanering van de haven van Elburg en de verbreding en verdieping van de vaargeul door de Randmeren.

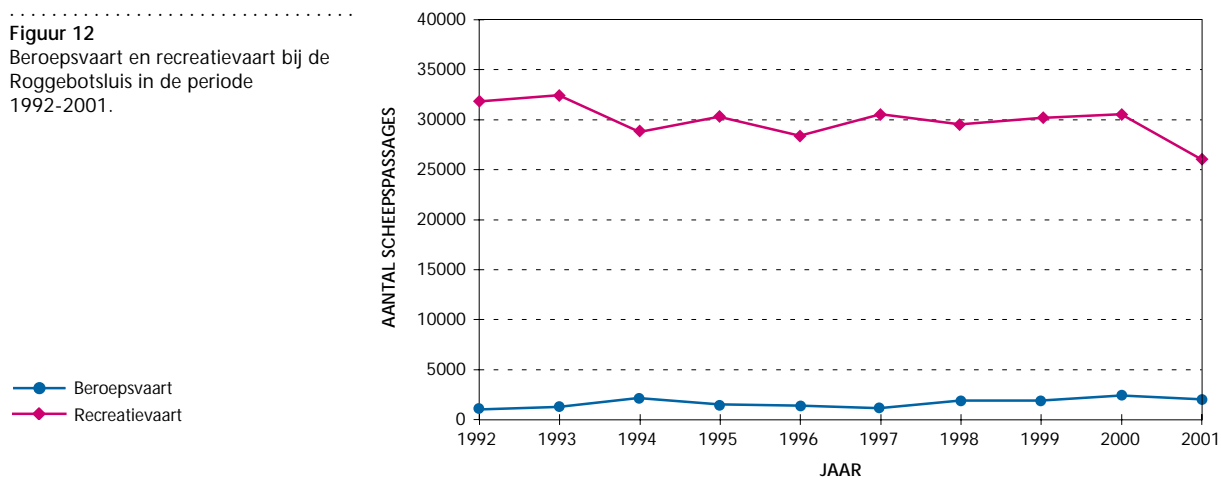
Het aantal passages van de recreatievaart schommelt al enkele jaren rond de 30.000 per jaar, maar is in 2001 aanzienlijk afgenomen.

Opvallend is wel de toename van het aantal passages buiten de normale bedieningstijden om met behulp van de zelfbediening: in 1999 500, in 2000 715 en in 2001 818. Dit wordt mede veroorzaakt doordat de brug over de Roggebotsluis op afstand wordt bediend vanaf de Houtribsluizen.

**Tabel 19**  
Scheepspassages bij de Roggebotsluis in 2000 en 2001.

OMSCHRIJVING	JAAR		+/-
	2001	2000	
Binnenvaart	940	1146	-206
Overige vaart	751	766	-15
<b>BEROEPSVAART</b>	<b>1691</b>	<b>1912</b>	<b>-221</b>
Recreatievaart > 20 m	512	431	81
Zeiljachten	9771	11290	-1519
Motorjachten	13524	15592	-2068
Overige recreatievaart	1964	2825	-871
<b>RECREATIEVAART</b>	<b>25761</b>	<b>30138</b>	<b>-4377</b>
<b>TOTALE VAART</b>	<b>27452</b>	<b>32050</b>	<b>-4598</b>

**Figuur 12**  
Beroepsvaart en recreatievaart bij de Roggebotsluis in de periode 1992-2001.





## RAMSPOLBRUG

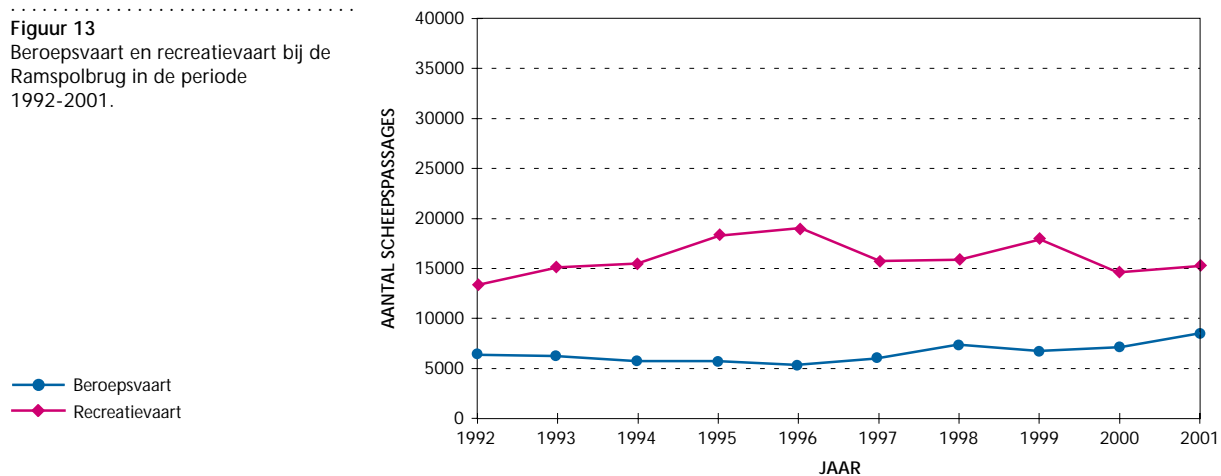
Vastgesteld wordt, dat het aantal scheepspassages in 2001 is gestegen vergeleken met 2000. Dit wordt veroorzaakt door de werkzaamheden aan de balgstuw en de uitbreiding van het containervervoer. Uit het overzicht van de laatste 10 jaar blijkt, dat de beroepsvaart een vrijwel constante stijging vertoont. Met pieken in 1998 en 2001.

De recreatievaart vertoont de bekende schommelingen, welke sterk samen hangen met de weersomstandigheden in het recreatieseizoen, maar een en ander wordt ook veroorzaakt door specifieke evenementen zoals bijvoorbeeld de sleepbootdagen in Zwartsluis.

**Tabel 20**  
Scheepspassages bij de Ramspolbrug  
in 2000 en 2001.

OMSCHRIJVING	JAAR		+/-
	2001	2000	
Binnenvaart	6436	5677	759
Overige vaart	1743	1260	483
<b>BEROEPSVAART</b>	<b>8179</b>	<b>6937</b>	<b>1242</b>
Recreatievaart > 20 m	633	712	-79
Zeiljachten	5658	5861	-203
Motorjachten	8137	7947	190
Overige recreatievaart	311	356	45
<b>RECREATIEVAART</b>	<b>14739</b>	<b>14876</b>	<b>-137</b>
<b>TOTALE VAART</b>	<b>22918</b>	<b>21813</b>	<b>1105</b>

**Figuur 13**  
Beroepsvaart en recreatievaart bij de  
Ramspolbrug in de periode  
1992-2001.



---

## *INFORMATIEBRONNEN*

C.C.P.Roovers  
Verkenning Vaarweg Amsterdam-Harlingen  
RWS Directie IJsselmeergebied, december 2001

Beleids Effect Rapportage Verkeer en Vervoer Flevoland 2000  
Vervoerberaad Flevoland, april 2002

Integrale Visie IJsselmeergebied 2030 "De Koers Verlegd"  
Stuurgroep Integrale Visie IJsselmeergebied 2030, mei 2002

Provincie Friesland  
Scheepvaartgegevens 2000 & 2001 van sluizen te Lemmer en Stavoren

RWS Noord Holland  
Scheepvaartgegevens Oranjesluizen 2000 & 2001

# Bijlage 1

## Containervaart IJsselmeergebied

.....

HOUTRIBSLUIZEN NOORDGAAND 2000					
Begin	Eind	sch	20 ft	40 ft	TEU
Antwerpem	Bremen	86	2722	615	3952
Amsterdam	Lelystad				
Rotterdam	Bremen	76	1995	971	3937
Rotterdam	Groningen	190	5984	3654	13292
Rotterdam	Meppel	260	6291	7005	20301
Rotterdam	Veendam	161	2938	5081	13100
TOTAAL		773	19930	17326	54582

HOUTRIBSLUIZEN ZUIDGAAND 2000					
Begin	Eind	sch	20 ft	40 ft	TEU
Bremen	Antwerpen	110	3375	960	5295
Bremen	Rotterdam	29	1048	138	1324
Groningen	Rotterdam	190	5627 3	190	12007
Lelystad	Amsterdam				
Meppel	Rotterdam	247	5807	6617	19041
Veendam	Rotterdam	150	2276	4235	10746
TOTAAL		726	18133	15140	48413

HOUTRIBSLUIZEN NOORDGAAND 2001					
Begin	Eind	sch	20 ft	40 ft	TEU
Antwerpen	Bremen	65	2499	524	3547
Amsterdam	Lelystad	62	2311	185	2681
Rotterdam	Bremen	129	3605	1700	7005
Rotterdam	Groningen	162	4534	2886	10306
Rotterdam	Meppel	235	6375	6945	20265
Rotterdam	Veendam	109	1948	3579	9106
TOTAAL		762	21272	15819	52910

HOUTRIBSLUIZEN ZUIDGAAND 2001					
Begin	Eind	sch	20 ft	40 ft	TEU
Bremen	Antwerpen	117	3907	973	5853
Bremen	Rotterdam	21	608	149	906
Groningen	Rotterdam	153	4033	2964	9961
Lelystad	Amsterdam	55	2410	34	2478
Meppel	Rotterdam	242	6774	6637	20048
Veendam	Rotterdam	107	1028	3343	7514
TOTAAL		695	18760	14000	46760

KRABBERSGATSLUIS NOORDGAAND 2000					
Begin	Eind	sch	20 ft	40 ft	TEU
Antwerpem Antwerpen Rotterdam Rotterdam	Bremen Harlingen Bremen Harlingen	141	1214	471	2156
<b>TOTAAL</b>		<b>141</b>	<b>1214</b>	<b>471</b>	<b>2156</b>

KRABBERSGATSLUIS ZUIDGAAND 2000					
Begin	Eind	sch	20 ft	40 ft	TEU
Bremen Bremen Harlingen Harlingen	Antwerpen Rotterdam Antwerpen Rotterdam	140	1286	491	2268
<b>TOTAAL</b>		<b>140</b>	<b>1286</b>	<b>491</b>	<b>2268</b>

KRABBERSGATSLUIS NOORDGAAND 2001					
Begin	Eind	sch	20 ft	40 ft	TEU
Antwerpem Antwerpen Rotterdam Rotterdam	Bremen Harlingen Bremen Harlingen	2 3 3 84	68 15 47 1063	8 13 95 533	84 41 237 2129
<b>TOTAAL</b>		<b>92</b>	<b>1193</b>	<b>649</b>	<b>2491</b>

KRABBERSGATSLUIS ZUIDGAAND 2001					
Begin	Eind	sch	20 ft	40 ft	TEU
Bremen Bremen Harlingen Harlingen	Antwerpen Rotterdam Antwerpen Rotterdam	6 1 1 90	221 30 48 1211	6 1 48 507	233 32 48 2225
<b>TOTAAL</b>		<b>98</b>	<b>1510</b>	<b>514</b>	<b>2538</b>

LORENTZSLUIZEN NOORDGAAND 2000					
Begin	Eind	sch	20 ft	40 ft	TEU
Antwerpem Antwerpen Rotterdam Rotterdam	Bremen Harlingen Bremen Harlingen	141	1214	471	2156
<b>TOTAAL</b>		<b>141</b>	<b>1214</b>	<b>471</b>	<b>2156</b>

LORENTZSLUIZEN ZUIDGAAND 2000					
Begin	Eind	sch	20 ft	40 ft	TEU
Bremen Bremen Harlingen Harlingen	Antwerpen Rotterdam Antwerpen Rotterdam	140	1286	491	2268
<b>TOTAAL</b>		<b>140</b>	<b>1286</b>	<b>491</b>	<b>2268</b>

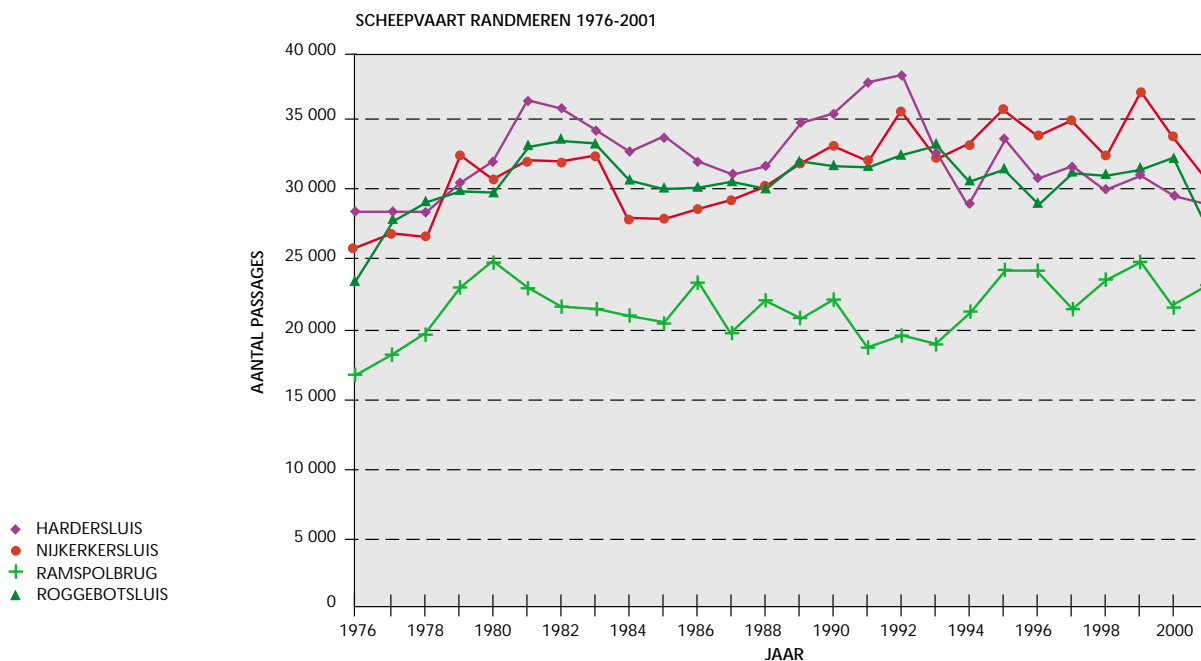
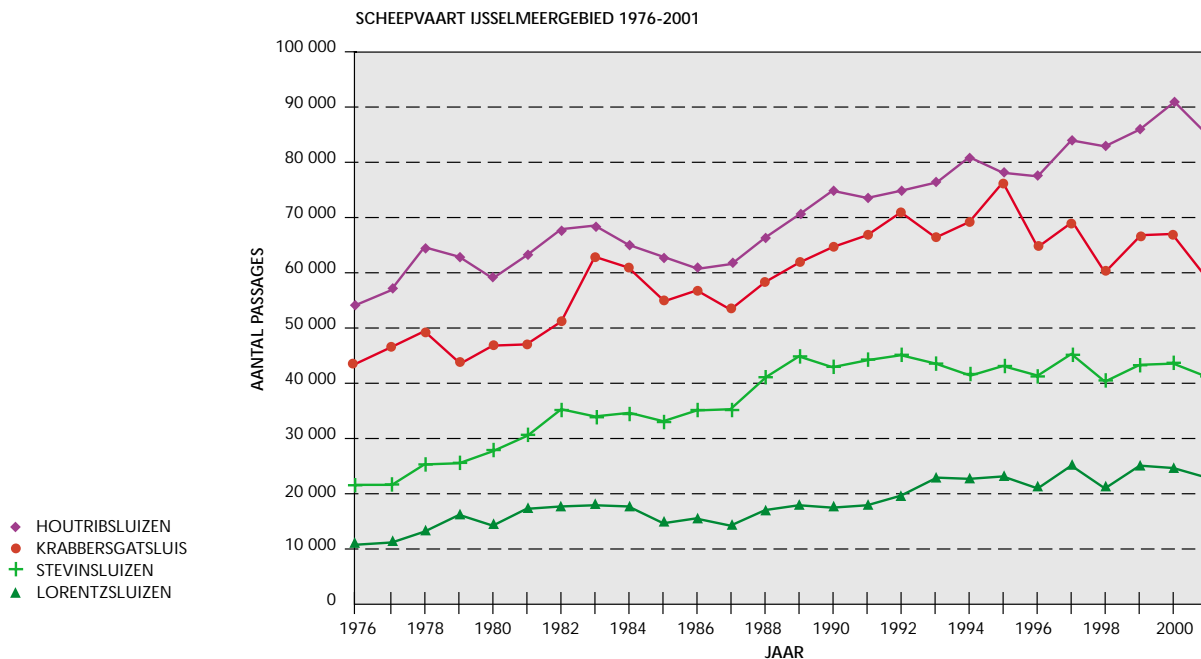
LORENTZSLUIZEN NOORDGAAND 2001					
Begin	Eind	sch	20 ft	40 ft	TEU
Antwerpem Antwerpen Rotterdam Rotterdam	Bremen Harlingen Bremen Harlingen	1 8 3 89	71 125 47 1143	71 46 95 570	 217 237 2283
<b>TOTAAL</b>		<b>101</b>	<b>1386</b>	<b>711</b>	<b>2808</b>

LORENTZSLUIZEN ZUIDGAAND 2001					
Begin	Eind	sch	20 ft	40 ft	TEU
Bremen Bremen Harlingen Harlingen	Antwerpen Rotterdam Antwerpen Rotterdam	5 1 2 94	199 30 76 1246	6 2 3 560	211 32 82 2366
<b>TOTAAL</b>		<b>102</b>	<b>1551</b>	<b>570</b>	<b>2691</b>



## Bijlage 2

### Scheepspassages IJsselmeergebied Jaarreeks 1976-2001



### Scheepvaart IJsselmeergebied 1976 - 2001 Aantal scheepspassages per jaar

SLUISCOMPLEXEN IN HET IJSELMEEREGEBIED																																			
KRABBERSGATSLUIS/ Enkhuizen 1 dec 1971														STEVINSLUIZEN / Den Oever 11 feb 1931										LORENTZSLUIZEN / Konwerdzand 7 okt 1931											
jaar	binnen overige beroeps					binnen overige beroeps					binnen overige beroeps					binnen overige beroeps					binnen overige beroeps					binnen overige beroeps					IJSELMEER/MARKERMEER				
	vaart	vaart	vaart	vaart	vaart	vaart	vaart	vaart	vaart	vaart	vaart	vaart	vaart	vaart	vaart	vaart	vaart	vaart	vaart	vaart	vaart	vaart	vaart	vaart	vaart	vaart	vaart	vaart							
1976	33657	906	34563	6088	8389	14477	6088	8389	14477	38991	53468	1192	3485	4677	6611	11288	3221	4235	7456	14164	21620	44158	17015	61173	0	68531	129704	0	68531	129704					
1977	36640	701	37341	5819	9727	15546	5819	9727	15546	40903	56449	994	3598	4592	7100	11692	3240	4789	7829	14258	22087	46493	18815	65308	0	71091	136399	0	71091	136399					
1978	38342	862	39204	8915	10201	19116	1238	3573	4811	45054	64170	1238	3573	4811	8558	13369	2785	5304	8089	16956	25045	51280	19940	71220	0	80769	151989	0	80769	151989					
1979	27583	4232	31815	12224	10224	44039	7224	12024	44039	48243	62672	1119	4788	5907	10186	16093	1821	7871	9692	15758	25450	37747	24096	61843	0	86411	148254	0	86411	148254					
1980	30367	4486	34853	11638	46491	3949	7250	11199	47867	59066	704	4430	5134	9805	14939	1774	8061	9835	17995	27830	36794	24227	61021	0	87305	148326	0	87305	148326						
1981	29423	4286	33709	13304	47013	4616	9570	14186	48538	62724	759	5388	6147	10896	17043	1594	8829	10423	19754	30177	36392	28073	64465	0	92492	156957	0	92492	156957						
1982	31612	4395	36007	14941	50948	4533	10380	14913	52204	67117	744	5327	6071	12095	18166	1524	9888	11412	23470	34882	38413	29990	68403	0	102770	171113	0	102770	171113						
1983	40824	4671	45495	16631	62126	3914	11176	15090	52758	67848	803	5114	5917	11805	17722	1481	9955	11436	22926	34362	47022	30916	77938	0	104120	182058	0	104120	182058						
1984	32549	5491	38040	22477	60517	4501	10191	14692	50080	64772	1010	5000	6010	11813	17823	1393	9483	10876	23835	34711	39453	30165	69618	0	108205	177823	0	108205	177823						
1985	26743	5143	31886	22837	54723	3695	10090	13785	49153	62938	607	4366	4973	10189	15162	1355	10077	11432	21915	33347	32400	29676	62076	0	104094	166170	0	104094	166170						
1986	26902	5670	32572	23465	56037	4023	8998	13022	47247	60269	536	4377	4913	10820	15733	1312	9701	11013	23874	34887	32773	28747	61520	0	105406	166926	0	105406	166926						
1987	24605	4928	29533	1150	23383	52916	5006	5413	10419	4500	50540	60959	464	2658	3122	1000	11553	14675	4250	28612	35470	31390	18542	49932	10900	114088	164020	0	114088	164020					
1988	28180	5052	33232	1245	24600	57832	4257	5931	10188	4961	55460	65648	657	3312	3969	1267	12799	16768	4926	33300	40564	34358	20295	54653	12399	126159	180812	0	126159	180812					
1989	26435	4918	31353	1319	29632	60985	3394	5681	9075	6249	60617	69692	642	3293	3935	1170	14462	18397	7430	5330	36763	44193	31909	19884	51793	14068	141474	193267	0	141474	193267				
1990	25727	4130	29857	1397	34225	64082	5405	5357	10762	6637	63243	74005	720	2732	3452	1463	14212	17664	5946	5282	36381	43050	33029	17711	50740	14779	148061	198801	0	14779	148061				
1991	26609	4291	30900	1510	35238	66138	3070	4368	7438	6472	65561	72999	601	2091	2692	1567	15377	18069	5946	5626	37807	43753	31593	15383	46976	15175	153983	200959	0	153983	200959				
1992	28197	4698	32895	1723	36822	69717	3587	4877	8464	6788	65329	73793	689	2361	3030	1981	16426	19456	6011	6570	38555	44566	33792	16608	50400	17062	157132	207532	0	207532	207532				
1993	28534	4833	31367	2036	34591	65958	3893	4632	8525	6937	66403	74928	739	2146	2885	2233	19753	22638	6328	6937	36914	43442	32760	16545	49305	18143	157661	206966	0	206966	206966				
1994	28176	4619	32795	1931	34555	67350	3993	4549	8542	6794	71417	79959	1602	1755	3357	2345	19357	22714	6707	6461	35240	41347	36507	14294	50801	17531	160569	211370	0	160569	211370				
1995	28529	3209	31738	1842	43569	75307	4564	4814	9378	6802	68097	77475	1477	2062	3539	2393	19565	23104	3034	3583	6617	6129	36163	42780	37604	13668	51272	17166	167394	218666	0	167394	218666		
1996	24005	3297	27302	1639	37030	64332	3759	3776	7535	6643	68547	76082	955	1774	2729	2348	18753	21482	2041	2837	4878	6474	36674	41552	30760	11684	42444	17104	203448	0	203448	203448			
1997	25741	3783	29524	1437	38707	68231	4029	3854	7883	6557	74477	82360	1420	1973	3393	2403	21564	24957	2412	3647	6059	6348	38747	44806	33602	13257	46859	16745	173495	220354	0	173495	220354		
1998	25604	3581	29185	1584	30515	59700	3892	4459	8351	6849	73448	81799	1695	2120	3815	2174	17301	21116	2328	3866	6194	6176	33771	39965	33519	14026	47545	16783	155035	202580	0	155035	202580		
1999	26486	3520	30006	1578	36060	60606	4898	4257	9155	6702	75412	84567	1657	1729	3386	2583	21102	24488	2686	3371	6057	6450	36890	42947	35727	12877	48604	17313	169464	218068	0	169464	218068		
2000	26116	3447	29563	1457	36877	66440	5691	5601	11292	6728	77960	89252	1676	1647	3323	2506	21355	24678	2242	3310	5552	6703	37716	43266	35725	14005	49730	17394	173906	223636	0	173906	223636		
2001	25646	3607	29253	1459	29437	58690	3813	2979	6792	6447	77425	84217	1886	1645	3531	2430	19921	23452	1918	2608	4526	6295	37116	41642	33263	10839	44102	16631	163899	208001	0	163899	208001		

INFORMATIEBRON: ANI

Vanaf 1 jan 1979 nieuw telsysteem, vanaf 1 jan 1987 tellingen volgens SITOS, vanaf 17 jan 1994 tellingen volgens IVS90

Recreatievaart is inclusief chartervaart ("bruine vloot")

Vanaf 1 jan 1995 is beroepsvaart verbodend over "ladingvoerend" (binnenvaart) en "niet-ladingvoerend" (overige vaart)

DVK-code

1-39 binnenvaart, 40 - 69 overige vaart, 85 chartervaart 80-89 recreatievaart (excl 85)

Scheepvaart Randmeren 1976 - 2001  
Aantal scheepspassages per jaar

jaar	SLUISBRUGCOMPLEXEN IN DE RANDMEREN										RAMSPOLBRUG / Kampen-Ens										RANDMEREN																																																																																																																																																																																																																																																																																																																																																																																																																																																																																																																																																																																																																																																																																																																																																																																																																																																									
	NIJCKERSLUIS / Nijkerk / 15 dec 1965					HARDERSLUIS / Harderwijk - 20 apr 1954					ROGGEBOOTS- LUIJS / Kampen- 9 jul 1956					binnen overige					binnen overige																																																																																																																																																																																																																																																																																																																																																																																																																																																																																																																																																																																																																																																																																																																																																																																																																																																									
	vaart	beroo- ps	recrea- tie	totala	vaart	vaart	vaart	vaart	vaart	vaart	vaart	vaart	vaart	vaart	vaart	vaart	vaart	vaart	vaart	vaart	vaart	vaart	vaart	vaart	vaart	vaart	vaart	vaart	vaart	vaart	vaart	vaart	vaart	vaart	vaart	vaart	vaart	vaart	vaart	vaart	vaart	vaart	vaart	vaart	vaart	vaart	vaart	vaart	vaart	vaart	vaart	vaart	vaart	vaart	vaart	vaart	vaart	vaart	vaart	vaart	vaart	vaart	vaart	vaart	vaart	vaart	vaart	vaart	vaart	vaart	vaart	vaart	vaart	vaart	vaart	vaart	vaart	vaart	vaart	vaart	vaart	vaart	vaart	vaart	vaart	vaart	vaart	vaart	vaart	vaart	vaart	vaart	vaart	vaart	vaart	vaart	vaart	vaart	vaart	vaart	vaart	vaart	vaart	vaart	vaart	vaart	vaart	vaart	vaart	vaart	vaart	vaart	vaart	vaart	vaart	vaart	vaart	vaart	vaart	vaart	vaart	vaart	vaart	vaart	vaart	vaart	vaart	vaart	vaart	vaart	vaart	vaart	vaart	vaart	vaart	vaart	vaart	vaart	vaart	vaart	vaart	vaart	vaart	vaart	vaart	vaart	vaart	vaart	vaart	vaart	vaart	vaart	vaart	vaart	vaart	vaart	vaart	vaart	vaart	vaart	vaart	vaart	vaart	vaart	vaart	vaart	vaart	vaart	vaart	vaart	vaart	vaart	vaart	vaart	vaart	vaart	vaart	vaart	vaart	vaart	vaart	vaart	vaart	vaart	vaart	vaart	vaart	vaart	vaart	vaart	vaart	vaart	vaart	vaart	vaart	vaart	vaart	vaart	vaart	vaart	vaart	vaart	vaart	vaart	vaart	vaart	vaart	vaart	vaart	vaart	vaart	vaart	vaart	vaart	vaart	vaart	vaart	vaart	vaart	vaart	vaart	vaart	vaart	vaart	vaart	vaart	vaart	vaart	vaart	vaart	vaart	vaart	vaart	vaart	vaart	vaart	vaart	vaart	vaart	vaart	vaart	vaart	vaart	vaart	vaart	vaart	vaart	vaart	vaart	vaart	vaart	vaart	vaart	vaart	vaart	vaart	vaart	vaart	vaart	vaart	vaart	vaart	vaart	vaart	vaart	vaart	vaart	vaart	vaart	vaart	vaart	vaart	vaart	vaart	vaart	vaart	vaart	vaart	vaart	vaart	vaart	vaart	vaart	vaart	vaart	vaart	vaart	vaart	vaart	vaart	vaart	vaart	vaart	vaart	vaart	vaart	vaart	vaart	vaart	vaart	vaart	vaart	vaart	vaart	vaart	vaart	vaart	vaart	vaart	vaart	vaart	vaart	vaart	vaart	vaart	vaart	vaart	vaart	vaart	vaart	vaart	vaart	vaart	vaart	vaart	vaart	vaart	vaart	vaart	vaart	vaart	vaart	vaart	vaart	vaart	vaart	vaart	vaart	vaart	vaart	vaart	vaart	vaart	vaart	vaart	vaart	vaart	vaart	vaart	vaart	vaart	vaart	vaart	vaart	vaart	vaart	vaart	vaart	vaart	vaart	vaart	vaart	vaart	vaart	vaart	vaart	vaart	vaart	vaart	vaart	vaart	vaart	vaart	vaart	vaart	vaart	vaart	vaart	vaart	vaart	vaart	vaart	vaart	vaart	vaart	vaart	vaart	vaart	vaart	vaart	vaart	vaart	vaart	vaart	vaart	vaart	vaart	vaart	vaart	vaart	vaart	vaart	vaart	vaart	vaart	vaart	vaart	vaart	vaart	vaart	vaart	vaart	vaart	vaart	vaart	vaart	vaart	vaart	vaart	vaart	vaart	vaart	vaart	vaart	vaart	vaart	vaart	vaart	vaart	vaart	vaart	vaart	vaart	vaart	vaart	vaart	vaart	vaart	vaart	vaart	vaart	vaart	vaart	vaart	vaart	vaart	vaart	vaart	vaart	vaart	vaart	vaart	vaart	vaart	vaart	vaart	vaart	vaart	vaart	vaart	vaart	vaart	vaart	vaart	vaart	vaart	vaart	vaart	vaart	vaart	vaart	vaart	vaart	vaart	vaart	vaart	vaart	vaart	vaart	vaart	vaart	vaart	vaart	vaart	vaart	vaart	vaart	vaart	vaart	vaart	vaart	vaart	vaart	vaart	vaart	vaart	vaart	vaart	vaart	vaart	vaart	vaart	vaart	vaart	vaart	vaart	vaart	vaart	vaart	vaart	vaart	vaart	vaart	vaart	vaart	vaart	vaart	vaart	vaart	vaart	vaart	vaart	vaart	vaart	vaart	vaart	vaart	vaart	vaart	vaart	vaart	vaart	vaart	vaart	vaart	vaart	vaart	vaart	vaart	vaart	vaart	vaart	vaart	vaart	vaart	vaart	vaart	vaart	vaart	vaart	vaart	vaart	vaart	vaart	vaart	vaart	vaart	vaart	vaart	vaart	vaart	vaart	vaart	vaart	vaart	vaart	vaart	vaart	vaart	vaart	vaart	vaart	vaart	vaart	vaart	vaart	vaart	vaart	vaart	vaart	vaart	vaart	vaart	vaart	vaart	vaart	vaart	vaart	vaart	vaart	vaart	vaart	vaart	vaart	vaart	vaart	vaart	vaart	vaart	vaart	vaart	vaart	vaart	vaart	vaart	vaart	vaart	vaart	vaart	vaart	vaart	vaart	vaart	vaart	vaart	vaart	vaart	vaart	vaart	vaart	vaart	vaart	vaart	vaart	vaart	vaart	vaart	vaart	vaart	vaart	vaart	vaart	vaart	vaart	vaart	vaart	vaart	vaart	vaart	vaart	vaart	vaart	vaart	vaart	vaart	vaart	vaart	vaart	vaart	vaart	vaart	vaart	vaart	vaart	vaart	vaart	vaart	vaart	vaart	vaart	vaart	vaart	vaart	vaart	vaart	vaart	vaart	vaart	vaart	vaart	vaart	vaart	vaart	vaart	vaart	vaart	vaart	vaart	vaart	vaart	vaart	vaart	vaart	vaart	vaart	vaart	vaart	vaart	vaart	vaart	vaart	vaart	vaart	vaart	vaart	vaart	vaart	vaart	vaart	vaart	vaart	vaart	vaart	vaart	vaart	vaart	vaart	vaart	vaart	vaart	vaart	vaart	vaart	vaart	vaart	vaart	vaart	vaart	vaart	vaart	vaart	vaart	vaart	vaart	vaart	vaart	vaart	vaart	vaart	vaart	vaart	vaart	vaart	vaart	vaart	vaart	vaart	vaart	vaart	vaart	vaart	vaart	vaart	vaart	vaart	vaart	vaart	vaart	vaart	vaart	vaart	vaart	vaart	vaart	vaart	vaart	vaart	vaart	vaart	vaart	vaart	vaart	vaart	vaart	vaart	vaart	vaart	vaart	vaart	vaart	vaart	vaart	vaart	vaart	vaart	vaart	vaart	vaart	vaart	vaart	vaart	vaart	vaart	vaart	vaart	vaart	vaart	vaart	vaart	vaart	vaart	vaart	vaart	vaart	vaart	vaart	vaart	vaart	vaart	vaart	vaart	vaart	vaart	vaart	vaart	vaart	vaart	vaart	vaart	vaart	vaart	vaart	vaart	vaart	vaart	vaart	vaart	vaart	vaart	vaart	vaart	vaart	vaart	vaart	vaart	vaart	vaart	vaart	vaart	vaart	vaart	vaart	vaart	vaart	vaart	vaart	vaart	vaart	vaart	vaart	vaart	vaart	vaart	vaart	vaart	vaart

22500 schatting opbasis van registratie Hardersluis en Roggebotsluis

INFORMATIEBRON: ANI

Vanaf 1 jan 1979 nieuw telysysteem, vanaf 1 jan 1987 tellingen volgens SITOS, vanaf 17 jan 1994 tellingen volgens IVS90

Recreatievaart is inclusief chartervaart("bruine vloot")

Vanaf 1 jan 1995 is beroepsvaart verdeeld over "ladingvoerend"(binnenvaart) en "niet-ladingvoerend"(overige vaart)

DVK-code

1-39 binnenvaart, 40 - 69 overige vaart, 85 chartervaart 80-89 recreatievaart (excl 85)



# Bijlage 3

## Scheepvaart IJsselmeergebied in 2001

SLUIS/BRUGCOMPLEX	BEROEPSVAART					RECREATIE VAART	TOTAAL
	ladingvoerend			niet lading- voerend	totaal		
	aantal	totaal min ton	gem/schip in ton				
Stevinsluis	1886	1,95	1034	1645	3531	19921	23452
Lorentzsluizen	1918	2,50	1303	2608	4526	37116	41642
Houtribsluizen	25646	29,37	1145	3607	29253	29437	58690
Krabbersgatsluis	3813	4,18	1096	2979	6792	77425	84217
IJSSELMEER/MARKERMEER	33263	38,00	1142	10839	44102	163899	208001
Nijkerkersluis	4145	2,90	700	631	4776	25990	30766
Hardersluis	699	0,30	429	678	1377	22158	23535
Roggebotsluis	940	0,48	511	751	1691	25761	27452
Ramspolbrug	6436	6,70	1041	1743	8179	14744	22923
RANDMEREN	12220	10,38	849	3803	16023	88653	104676
IJSSELMEERGEBIED	45483	48,38	1064	14642	60125	252552	312677

SLUIS/BRUGCOMPLEX	RECREATIEVAART AANTAL PASSAGES					
	Chartervaart	Zeiljachten	Motorjachten	Overige recreatievaart	TOTAAL	PERCENTAGE
Stevinsluis	2430	15094	1305	1092	19921	8%
Lorentzsluizen	6295	28059	2039	723	37116	14%
Houtribsluizen	1459	24283	3540	155	29437	11%
Krabbersgatsluis	6447	62454	7255	1269	77425	30%
<b>IJSSELMEER/MARKERMEER</b>	<b>16631</b>	<b>129890</b>	<b>14139</b>	<b>3239</b>	<b>163899</b>	<b>64%</b>
Nijkerkersluis	442	8323	15367	1858	25990	10%
Hardersluis	810	10990	12428	3186	27414	11%
Roggebotsluis	512	9771	13524	1954	25761	10%
Ramspolbrug	633	5658	8137	311	14739	6%
<b>RANDMEREN</b>	<b>2397</b>	<b>34742</b>	<b>49456</b>	<b>7309</b>	<b>93904</b>	<b>36%</b>
<b>IJSSELMEERGEBIED</b>	<b>19028</b>	<b>164632</b>	<b>63595</b>	<b>10548</b>	<b>257803</b>	<b>100%</b>
in procenten	7%	64%	25%	4%	100%	

In 1995 is beroepsvaart verdeeld over "ladingvoerend" (binnenvaart/DVK-code 01-39 en 50-54) en "niet ladingvoerend" (overige vaart/DVK-code 40-49 en 60-69) (informatiebron: Scheepvaarttellingen IJsselmeergebied 2001 bij Ramsplolbrug bijna geen scheepvaart door werkzaamheden brug en balgstuw; bij Hardsluis in april en augustus 5-jarig gemiddelde ivm computerstoring registratie

noordgaand				zuidgaand			totaal
lading voerend		niet lading voerend	lading voerend		niet lading voerend		
aantal	laadverm	aantal	aantal	laadverm	aantal		
januari	54	59,14	41	55	60,15	39	
februari	84	88,56	45	88	88,94	37	
maart	67	73,54	52	86	93,37	38	
april	37	40,61	77	41	45,42	75	
mei	60	67,67	71	89	100,65	70	
juni	77	77,41	68	82	83,78	78	
juli	82	85,09	61	77	80,97	65	
augustus	73	76,90	77	81	84,27	68	
september	100	104,13	88	96	100,89	85	
oktober	86	82,31	124	95	90,45	114	
november	100	87,18	98	99	86,24	106	
december	84	91,89	29	93	101,31	39	
	904	934,44	831	982	1016,44	814	
N+Z	1886	1950,88	1645				
laadvermogen in mln ton							
						1,95	

## RECREATIEVAART 2001 STEVINSLUIS

	motorj	zeilj	charter	overige	totaal
januari	4	5	1	29	39
februari	18	8	5	36	67
maart	12	41	17	29	99
april	59	609	200	54	922
mei	227	3320	516	107	4170
juni	194	2379	419	159	3151
juli	347	3705	494	271	4817
augustus	281	3092	353	208	3934
september	70	1023	218	58	1369
oktober	69	792	173	86	1120
november	14	97	27	42	180
december	10	23	7	13	53
totaal	1305	15094	2430	1092	19921

## BINNENVAARTSCHIEPVAART 2001 LORENTZSLUIZEN

	noordgaand			zuidgaand			totaal
	lading voerend		niet lading voerend	lading voerend		niet lading voerend	
	aantal	laadverm	aantal	aantal	laadverm	aantal	
januari	84	106,9	58	83	104,3	49	274
februari	63	79,1	66	64	81,6	65	258
maart	93	112,9	83	81	95,7	87	344
april	82	89,6	118	94	109,7	115	409
mei	87	105,2	142	98	111,1	153	480
juni	78	121,7	108	86	116,7	88	360
juli	79	114,7	89	88	123,8	81	337
augustus	85	112,9	122	79	105,7	143	429
september	73	102,4	158	70	96,1	159	460
oktober	87	117,6	187	84	116,9	166	524
november	77	98,7	108	72	98,5	130	387
december	68	92,9	63	63	84,6	70	264
	956	1254,467	1302	962	1244,722	1306	4526
N+Z	1918	2499,189	2608				4526
laadvermogen in mln ton							2,50

## RECREATIEVAART 2001 LORENTZSLUIZEN

	motorj	zeilj	charter	overige	totaal
januari	8	35	25	3	71
februari	2	21	11	8	42
maart	12	67	59	7	145
april	94	1094	512	47	1747
mei	251	4049	953	162	5415
juni	323	4413	1018	111	5865
juli	586	7301	1244	140	9271
augustus	551	7790	1117	195	9653
september	105	1533	699	16	2353
oktober	74	1541	515	24	2154
november	17	156	87	7	267
december	16	59	55	3	133
totaal	2039	28059	6295	723	37116

	noordgaand			zuidgaand			totaal
	ladingvoerend		niet ladingvoerend	ladingvoerend		niet ladingvoerend	
	aantal	laadverm		aantal	aantal		
januari	99	92,5	72	111	110,0	75	357
februari	143	147,9	71	163	172,9	75	452
maart	133	130,5	101	151	162,3	98	483
april	156	140,2	145	170	167,4	146	617
mei	148	156,3	139	196	208,1	146	629
juni	153	181,2	112	199	225,9	106	570
juli	99	111,6	139	121	135,2	120	479
augustus	117	139,2	159	141	157,5	160	577
september	144	163,9	173	168	196,3	182	667
oktober	211	244,8	195	221	256,3	173	800
november	226	257,2	116	230	267,5	158	730
december	138	155,8	56	175	199,4	62	431
	1767	1920,972	1478	2046	2258,76	1501	6792
N+Z	3813	4179,732	2979				6792
laadvermogen in mln ton							4,18

## RECREATIEVAART 2001 KRABBERSGATSLUIS

	motorj	zeilj	charter	overige	totaal
januari	22	68	20	13	123
februari	16	77	28	3	124
maart	62	422	114	16	614
april	493	3806	524	79	4902
mei	903	7698	1018	188	9807
juni	930	8564	978	183	10655
juli	1814	14063	904	358	17139
augustus	1924	15473	980	286	18663
september	530	6518	1160	97	8305
oktober	396	4982	567	35	5980
november	118	651	106	8	883
december	47	132	48	3	230
totaal	7255	62454	6447	1269	77425

## BINNENSCHIEPVAART 2001 HOUTRIBSLUIZEN

	noordgaand			zuidgaand			totaal
	ladingvoerend		niet ladingvoerend	ladingvoerend		niet ladingvoerend	
	aantal	laadverm		aantal	aantal		
januari	939	1001,0	117	1105	1238,6	118	2279
februari	948	978,0	110	1078	1165,7	109	2245
maart	1104	1164,9	157	1219	1321,0	144	2624
april	1031	1085,0	159	1076	1171,1	131	2397
mei	1052	1101,0	161	1252	1376,4	180	2645
juni	1007	1066,4	135	1228	1376,1	133	2503
juli	974	1069,9	194	1188	1360,1	196	2552
augustus	925	992,1	137	1089	1245,6	153	2304
september	877	959,9	170	1014	1166,5	173	2234
oktober	1125	1238,5	193	1359	2558,3	204	2881
november	1062	1183,0	163	1184	1374,0	166	2575
december	904	1064,7	101	906	1109,6	103	2014
	11948	12904,34	1797	13698	16463,08	1810	29253
N+Z	25646	29367,42	3607				29253
laadvermogen in mln ton							29,37

## RECREATIEVAART 2001 HOUTRIBSLUIZEN

	motorj	zeilj	charter	overige	totaal
januari	11	30	10		51
februari	11	22	11	3	47
maart	38	161	35	6	240
april	247	1285	105	5	1642
mei	471	5077	252	26	5826
juni	419	2882	215	32	3548
juli	866	5460	194	27	6547
augustus	904	5283	192	29	6408
september	293	1970	243	2	2508
oktober	183	1775	148	17	2123
november	70	281	45	7	403
december	27	57	9	1	94
totaal	3540	24283	1459	155	29437

	oostgaand			westgaand			totaal
	lading voerend		niet lading voerend	lading voerend		niet lading voerend	
	aantal	laadverm	aantal	aantal	laadverm	aantal	
januari	95	68993	4	99	73178	7	205
februari	113	80155	15	112	79008	13	253
maart	217	156985	19	217	153902	23	476
april	209	136856	24	202	132546	29	464
mei	168	122998	34	173	128683	39	414
juni	126	90536	23	127	88623	38	314
juli	184	134840	35	176	127454	52	447
augustus	101	71304	37	113	78757	64	315
september	240	155364	40	243	156265	36	559
oktober	253	175897	19	255	174921	14	541
november	187	131045	17	176	121185	17	397
december	179	131107	16	180	132376	16	391
	2072	1456080	283	2073	1446898	348	4776
O+W	4145	2902978	631				4776
laadvermogen in mln ton							2,90

RECREATIEVAART 2001 NIJKERKERSLUIS

	motorj	zeilj	charter	overige	totaal
januari	16	5	8	1	30
februari	21	4	7	0	32
maart	70	31	5	2	108
april	624	295	29	18	966
mei	1337	871	36	272	2516
juni	943	667	49	40	1699
juli	4997	2574	89	608	8268
augustus	5520	2640	142	860	9162
september	1000	683	47	31	1761
oktober	664	480	22	20	1186
november	151	59	6	1	217
december	24	14	2	5	45
totaal	15367	8323	442	1858	25990

BINNENSCHIEPVAART 2001 HARDERSLUIS

	oostgaand			westgaand			totaal
	lading voerend		niet lading voerend	lading voerend		niet lading voerend	
	aantal	laadverm	aantal	aantal	laadverm	aantal	
januari	7	3075	9	6	2270	11	33
februari	7	2608	13	6	2699	10	36
maart	15	4735	13	19	6811	25	72
april	30	12000	24	31	12700	30	115
mei	32	14093	35	30	13232	45	142
juni	32	18238	42	32	14256	55	161
juli	23	11827	34	26	11484	54	137
augustus	23	10000	33	27	11300	49	132
september	62	24124	49	68	25929	55	234
oktober	43	16615	17	39	15017	11	110
november	78	36201	15	72	32766	19	184
december	39	19176	14	36	16724	16	105
	391	172692	298	392	165188	380	1461
O+W	783	337880	678				1461
laadvermogen in mln ton							0,34
computerstoring, daarom april + augustus 5-jarig gemiddelde							

RECREATIEVAART 2001 HARDERSLUIS

	motorj	zeilj	charter	overige	totaal
januari	9	8	2	13	32
februari	12	2	2	11	27
maart	59	27	8	7	101
april	414	609	21	105	1149
mei	1592	1144	82	514	3332
juni	2184	1259	113	450	4006
juli	4058	1979	208	685	6930
augustus	2560	4851	197	1198	8806
september	1108	744	129	140	2121
oktober	321	275	25	57	678
november	93	81	17	5	196
december	18	11	6	1	36
totaal	12428	10990	810	3186	27414
computerstoring, daarom april + augustus 5-jarig gemiddelde					

BINNENSCHIEPVAART 2001 ROGGEBOTSLUIS

	noordgaand			zuidgaand			totaal
	lading voerend		niet lading voerend	lading voerend		niet lading voerend	
	aantal	laadverm	aantal	aantal	laadverm	aantal	
januari	14	9450	10	10	6704	12	46
februari	25	11535	15	24	11926	12	76
maart	41	17508	19	43	18077	29	132
april	44	31547	31	41	23758	39	155
mei	44	22551	32	50	25986	40	166
juni	52	30422	37	53	26096	56	198
juli	34	31643	68	26	16527	72	200
augustus	29	13764	36	24	9478	63	152
september	44	23593	45	53	27889	46	188
oktober	51	25636	20	58	27952	13	142
november	52	22145	19	58	25008	20	149
december	36	14952	8	34	11431	9	87
	466	254746	340	474	230832	411	1691
N+Z	940	485578	751				1691
laadvermogen in mln ton							0,49

RECREATIEVAART 2001 ROGGEBOTSLUIS

	motorj	zeilj	charter	overige	totaal
januari	11	7	5	1	24
februari	29	10	4	1	44
maart	78	58	16	6	158
april	647	596	45	24	1312
mei	1495	1423	60	177	3155
juni	2126	1411	51	196	3784
juli	2254	1401	77	75	3807
augustus	4908	2810	104	1354	9176
september	1160	931	69	79	2239
oktober	680	947	52	28	1707
november	114	155	18	9	296
december	22	22	11	4	59
totaal	13524	9771	512	1954	25761

BINNENSCHIEPVAART 2001 RAMSPOLBRUG

	noordgaand			zuidgaand			totaal
	lading voerend		niet lading voerend	lading voerend		niet lading voerend	
	aantal	laadverm	aantal	aantal	laadverm	aantal	
januari	317	343287	38	239	247409	33	627
februari	287	310116	43	265	272136	51	646
maart	331	363661	62	274	290587	55	722
april	318	335392	30	311	318759	47	706
mei	422	449067	72	335	341859	67	896
juni	370	419679	77	334	348894	70	851
juli	26	16527	72	34	21643	68	200
augustus	301	327979	74	251	267422	63	689
september	330	349724	99	311	326238	119	859
oktober	431	436365	188	346	327005	183	1148
november	169	173005	81	122	118184	79	451
december	168	164452	36	144	129346	36	384
	3470	3689254	872	2966	3009482	871	8179
N+Z	6436	6698736	1743				8179
laadvermogen in mln ton							6,70

in juli 4 weken bijna geen scheepvaartverkeer mogelijk door brugreparatie en werkzaamheden balgstuw

RECREATIEVAART 2001 RAMSPOLBRUG

	motorj	zeilj	charter	overige	totaal
januari	11	4	3	0	18
februari	8	2	4	3	17
maart	62	23	15	5	105
april	401	256	48	10	715
mei	793	728	82	36	1639
juni	1089	755	110	59	2013
juli	2254	1401	77	75	3807
augustus	2424	1603	100	90	4217
september	632	462	124	23	1241
oktober	389	368	45	8	810
november	55	52	21	2	130
december	19	4	4	0	27
totaal	8137	5658	633	311	14739

in juli 4 weken bijna geen scheepvaartverkeer mogelijk door brugreparatie en werkzaamheden balgstuw

# Bijlage 4

## Scheepvaart IJsselmeergebied in 2000

SLUIS/BRUGCOMPLEX	BEROEPSVAART					RECREATIE VAART	TOTAAL
	ladingvoerend			niet lading- voerend	totaal		
	aantal	totaal min ton	gem/schip in ton				
Stevinsluis	1676	1,81	1081	1647	3323	21355	24678
Lorentzsluizen	2242	2,70	1203	3310	5552	37714	43266
Houtribsluizen	26116	27,98	1071	3447	29563	36877	66440
Krabbersgatsluis	5691	5,79	1017	5601	11292	77960	89252
IJSSELMEER/MARKERMEER	35725	38,28	1071	14005	49730	173906	223636
Nijkerkersluis	4846	3,64	751	832	5678	28323	34001
Hardersluis	631	0,24	381	709	1340	28226	29566
Roggebotsluis	1146	0,70	612	766	1912	30138	32050
Ramspolbrug	5677	5,68	1001	1260	6937	14876	21813
RANDMEREN	12300	10,26	835	3567	15867	101563	117430
IJSSELMEERGEBIED	48025	48,54	1011	17572	65597	275469	341066

SLUIS/BRUGCOMPLEX	RECREATIEVAART AANTAL PASSAGES					
	Chartervaart	Zeiljachten	Motorjachten	Overige recreatievaart	TOTAAL	PERCENTAGE
Stevinsluis	2506	16350	1249	1250	21355	8%
Lorentzsluizen	6703	28482	1897	632	37714	14%
Houtribsluizen	1457	30436	4654	330	36877	13%
Krabbersgatsluis	6728	62506	7741	985	77960	28%
<b>IJSSELMEER/MARKERMEER</b>	<b>17394</b>	<b>137774</b>	<b>15541</b>	<b>3197</b>	<b>173906</b>	<b>63%</b>
Nijkerkersluis	443	8888	17566	1426	28323	10%
Hardersluis	750	8735	14882	3859	28226	10%
Roggebotsluis	431	11290	15592	2825	30138	11%
Ramspolbrug	633	5658	8137	311	14739	5%
<b>RANDMEREN</b>	<b>2336</b>	<b>34774</b>	<b>55987</b>	<b>8466</b>	<b>101563</b>	<b>37%</b>
<b>IJSSELMEERGEBIED</b>	<b>19730</b>	<b>172548</b>	<b>71528</b>	<b>11663</b>	<b>275469</b>	<b>100%</b>
in procenten	7%	63%	26%	4%	100%	

RIJKSWATERSTAAT DIRECTIE ISSSELMEERGEBIED  
PASSAGES SLUIZEN EN BRUGGEN ISSSELMEERGEBIED 2000

OMSCHRIJVING	Stevinsluis			Lorentzsluisen			Krabbersgatsluis			Houtribsluizen			IJSSSELMEER/MARKERMEER		
	2000	1999	+/-	2000	1999	+/-	2000	1999	+/-	2000	1999	+/-	2000	1999	in %
binnenvaart	1676	1657	19	2242	2686	-444	5691	4898	793	26116	26486	-370	35725	35727	-2
overige vaart	1847	1729	-82	3310	3371	-61	5601	4257	1344	3447	3520	-73	14005	12877	1128
<b>BEROEPSVAART</b>	<b>3323</b>	<b>3386</b>	<b>-63</b>	<b>5552</b>	<b>6057</b>	<b>-505</b>	<b>11292</b>	<b>9155</b>	<b>2137</b>	<b>29563</b>	<b>30006</b>	<b>-443</b>	<b>49730</b>	<b>48604</b>	<b>1126</b>
recreatievaart > 20 m	2506	2583	-77	6703	6450	253	6728	6702	26	1457	1578	-121	17394	17313	81
zeiljachten	16350	15727	623	28482	27715	767	62506	60954	1552	30436	29791	645	137774	134187	3587
motorjachten	1249	1245	4	1897	1914	-17	7741	6875	866	4654	4077	577	15541	14111	1430
overige recreatievaart	1250	1547	-297	632	811	-179	985	881	104	330	614	-284	3197	3853	-656
<b>RECREATIEVAART</b>	<b>21355</b>	<b>21102</b>	<b>253</b>	<b>37714</b>	<b>36890</b>	<b>824</b>	<b>77960</b>	<b>75412</b>	<b>2548</b>	<b>36877</b>	<b>36060</b>	<b>817</b>	<b>173906</b>	<b>169464</b>	<b>4442</b>
<b>TOTAAL</b>	<b>24678</b>	<b>24488</b>	<b>190</b>	<b>43266</b>	<b>42947</b>	<b>319</b>	<b>89252</b>	<b>84567</b>	<b>4685</b>	<b>66440</b>	<b>66066</b>	<b>374</b>	<b>223636</b>	<b>218068</b>	<b>5568</b>

OMSCHRIJVING	Nijkerkersluis			Haddersluis			Roggebotsluis			Ramspolbrug			RANDMEREN		
	2000	1999	+/-	2000	1999	+/-	2000	1999	+/-	2000	1999	+/-	2000	1999	in %
binnenvaart	4846	4219	627	631	726	-95	1146	723	423	5677	5773	-96	12300	11441	859
overige vaart	832	783	49	709	766	-57	766	848	-82	1260	940	320	3567	3337	230
<b>BEROEPSVAART</b>	<b>5678</b>	<b>5002</b>	<b>676</b>	<b>1340</b>	<b>1492</b>	<b>-152</b>	<b>1912</b>	<b>1571</b>	<b>341</b>	<b>6937</b>	<b>6713</b>	<b>224</b>	<b>15867</b>	<b>14778</b>	<b>1089</b>
recreatievaart > 20 m	443	503	-60	750	544	206	431	416	15	712	617	95	2336	2080	256
zeiljachten	8888	10731	-1843	8735	9327	-592	11290	11083	207	5961	6278	-417	34774	37419	-2645
motorjachten	17566	18764	-1198	14882	16598	-1716	15592	16183	-591	7947	10306	-2359	55987	61851	-5864
overige recreatievaart	1426	1778	-352	3859	2988	871	2825	2145	680	356	610	-254	8466	7521	945
<b>RECREATIEVAART</b>	<b>28323</b>	<b>31776</b>	<b>-3453</b>	<b>28226</b>	<b>29457</b>	<b>-1231</b>	<b>30138</b>	<b>29827</b>	<b>311</b>	<b>14876</b>	<b>17811</b>	<b>-2935</b>	<b>101563</b>	<b>108871</b>	<b>-7308</b>
<b>TOTAAL</b>	<b>34001</b>	<b>36778</b>	<b>-2777</b>	<b>29566</b>	<b>30949</b>	<b>-1383</b>	<b>32050</b>	<b>31398</b>	<b>652</b>	<b>21813</b>	<b>24524</b>	<b>-2711</b>	<b>117430</b>	<b>123649</b>	<b>-6219</b>

OMSCHRIJVING	IJSSSELMEER/MARKERMEER			RANDMEREN			IJSSSELMEERGEBIED		
	2000	1999	+/-	2000	1999	+/-	2000	1999	in %
binnenvaart	35725	35727	-2	12300	11441	859	48025	47168	857
overige vaart	14005	12877	1128	3567	3337	230	17572	16214	1358
<b>BEROEPSVAART</b>	<b>49730</b>	<b>48604</b>	<b>1126</b>	<b>15867</b>	<b>14778</b>	<b>1089</b>	<b>65597</b>	<b>63382</b>	<b>2215</b>
recreatievaart > 20 m	17394	17313	81	2336	2080	256	19730	19393	337
zeiljachten	137774	134187	3587	34774	37419	-2645	172548	171606	942
motorjachten	15541	14111	1430	55987	61851	-5864	71528	75962	-4434
overige recreatievaart	3197	3853	-656	8466	7521	945	11663	11374	289
<b>RECREATIEVAART</b>	<b>173906</b>	<b>169464</b>	<b>4442</b>	<b>101563</b>	<b>108871</b>	<b>-7308</b>	<b>275469</b>	<b>278335</b>	<b>-2866</b>
<b>TOTAAL</b>	<b>223636</b>	<b>218068</b>	<b>5568</b>	<b>117430</b>	<b>123649</b>	<b>-6219</b>	<b>341066</b>	<b>341717</b>	<b>-651</b>

In 1995 is beroepsvaart verdeeld over "ladingvoerend"(binnenvaart/DVK-code 01-39 en 50-54) en "niet ladingvoerend"(overige vaart/DVK-code 40-49 en 60-69)  
Informatiebron: Scheepvaarttellingen IJsselmeergebied (ANP)

## BINNENVAART STEVINSLUIS

	noordgaand			zuidgaand			totaal	
	lading voerend	aantal	laadverm	niet lading voerend	aantal	laadverm		niet lading voerend
januari	60	66717	36	57	62733	33	186	
februari	46	54394	32	55	63810	29	162	
maart	79	84222	45	93	99522	35	252	
april	83	84086	88	86	92203	73	330	
mei	86	90507	111	98	100720	94	389	
juni	81	90830	62	77	87476	101	321	
juli	65	69455	60	65	67874	58	248	
augustus	54	58491	76	61	70293	82	273	
september	49	53292	103	57	62807	100	309	
oktober	79	90579	106	83	91041	125	393	
november	77	75155	59	80	80274	72	288	
december	50	56513	33	55	59033	34	172	
	809	874241	811	867	937786	836	3323	
N+Z	1676	1812027	1647				3323	
laadvermogen in mln ton							1,81	

## RECREATIEVAART STEVINSLUIS

	motorjachten	zeiljachten	bruine vloot	overige	totaal
januari	3	22	7	3	35
februari	3	11	3	22	39
maart	24	70	13	55	162
april	134	932	160	127	1353
mei	125	1629	387	123	2264
juni	144	3376	455	150	4125
juli	234	2986	474	207	3901
augustus	361	4565	478	350	5754
september	135	1842	361	88	2426
oktober	45	755	138	56	994
november	39	136	19	43	237
december	2	26	11	26	65
totaal	1249	16350	2506	1250	21355

## BINNENVAART LORENTZSLUIZEN

	noordgaand			zuidgaand			totaal	
	lading voerend	aantal	laadverm	niet lading voerend	lading voerend			niet lading voerend
					aantal	laadverm		
januari	89	112091	67	89	108370	64	309	
februari	85	106726	96	85	109941	95	361	
maart	109	122157	96	102	113468	96	403	
april	92	109624	137	97	115836	120	446	
mei	102	121482	138	114	135779	154	508	
juni	97	108029	160	102	111484	177	536	
juli	100	122613	164	93	111690	135	492	
augustus	106	142729	140	112	145949	144	502	
september	93	107371	195	97	103697	249	634	
oktober	83	110035	208	94	119126	270	655	
november	70	82958	129	95	111129	143	437	
december	65	80885	57	71	84248	76	269	
	1091	1326700	1587	1151	1370717	1723	5552	
N+Z	2242	2697417	3310				5552	
laadvermogen in mln ton							2,70	

## RECREATIEVAART LORENTZSLUIZEN

	motorjachten	zeiljachten	bruine vloot	overige	totaal
januari	9	40	37	0	86
februari	4	17	10	13	44
maart	14	63	44	10	131
april	124	1508	479	32	2143
mei	190	2416	937	61	3604
juni	297	6007	1182	137	7623
juli	342	5509	1192	89	7132
augustus	643	8764	1232	191	10830
september	171	2818	982	61	4032
oktober	86	1198	475	27	1786
november	8	78	92	8	186
december	9	64	41	3	117
totaal	1897	28482	6703	632	37714

## BINNENVAART KRABBERSGATSLUIS

	noordgaand			zuidgaand			totaal
	ladingvoerend		niet ladingvoerend	ladingvoerend		niet ladingvoerend	
	aantal	laadverm	aantal	aantal	laadverm	aantal	
januari	345	341354	137	349	350144	137	968
februari	301	319231	153	313	327060	158	925
maart	219	198402	303	241	226954	300	1063
april	189	181117	250	226	231942	219	884
mei	270	276782	258	313	321407	212	1053
juni	225	229366	247	284	288749	321	1077
juli	218	212288	382	256	254919	327	1183
augustus	153	150291	244	208	221018	252	857
september	185	198862	256	208	230925	293	942
oktober	210	211454	255	229	225011	334	1028
november	223	225055	185	233	251654	219	860
december	139	146784	76	154	167949	83	452
	2677	2690986	2746	3014	3097732	2855	11292
N+Z	5691	5788718	5601				11292
laadvermogen in mln ton							5,79

## RECREATIEVAART KRABBERSGATSLUIS

	motorj	zeilj	charter	overige	totaal
januari	22	81	47	9	159
februari	29	61	28	17	135
maart	56	359	63	6	484
april	610	4434	488	34	5566
mei	712	6617	896	118	8343
juni	912	9970	1125	148	12155
juli	1414	11596	1180	191	14381
augustus	2799	17019	1162	370	21350
september	713	7808	1045	77	9643
oktober	329	3711	553	13	4606
november	114	680	100	2	896
december	31	170	41	0	242
totaal	7741	62506	6728	985	77960

## BINNENVAART HOUTRIBSLUIZEN

	noordgaand			zuidgaand			totaal
	ladingvoerend		niet ladingvoerend	ladingvoerend		niet ladingvoerend	
	aantal	laadverm	aantal	aantal	laadverm	aantal	
januari	909	934124	88	1049	1119206	95	2141
februari	393	972387	109	1001	1068297	104	1607
maart	1048	1076096	121	1079	1169881	131	2379
april	1063	1077363	121	1216	1270588	128	2528
mei	1137	1142354	179	1377	1492497	187	2880
juni	1030	1057856	154	1203	1324757	164	2551
juli	1000	1033210	122	1159	1284844	121	2402
augustus	949	961530	164	1116	1180914	202	2431
september	1089	1113340	164	1336	1446457	166	2755
oktober	1081	1085231	168	1267	1375500	157	2673
november	1208	1198645	159	1431	1487909	179	2977
december	917	963269	138	1058	1140627	126	2239
	11824	12615405	1687	14292	15361477	1760	29563
N+Z	26116	27976882	3447				29563
laadvermogen in mln ton							27,98

## RECREATIEVAART HOUTRIBSLUIZEN

	motorj	zeilj	charter	overige	totaal
januari	30	20	10	5	65
februari	15	60	8	4	87
maart	38	157	21	6	222
april	424	1971	91	20	2506
mei	534	3359	155	44	4092
juni	615	5575	314	63	6567
juli	791	5389	184	51	6415
augustus	1330	8287	202	81	9900
september	524	3719	280	37	4560
oktober	275	1641	157	3	2076
november	61	199	35	6	301
december	17	59	0	10	86
totaal	4654	30436	1457	330	36877

# RANDMEREN

## BINNENVAART NIJKERKERSLUIS

	oostgaand			westgaand			totaal
	lading voerend		niet lading voerend	lading voerend		niet lading voerend	
	aantal	laadverm	aantal	aantal	laadverm	aantal	
januari	156	121108	20	164	124737	24	364
februari	207	163570	27	217	169806	24	475
maart	274	214602	32	256	196032	32	594
april	252	195205	46	254	195751	39	591
mei	334	244954	43	340	248025	48	765
juni	261	196877	43	276	203068	59	639
juli	130	100631	48	137	103306	62	377
augustus	119	87986	33	115	85844	62	329
september	163	120618	36	158	116677	46	403
oktober	145	108671	23	138	104914	22	328
november	216	154675	20	211	150461	24	471
december	167	118130	9	156	112551	10	342
	2424	1827027	380	2422	1811172	452	5678
O+W	4846	3638199	832				5678
laadvermogen in mln ton							3,64

## RECREATIEVAART NIJKERKERSLUIS

	motorj	zeilj	charter	overige	totaal
januari	23	2	6	1	32
februari	18	6	0	6	30
maart	80	31	8	7	126
april	742	383	18	45	1188
mei	1366	683	35	169	2253
juni	2808	1598	60	312	4778
juli	4686	2425	86	304	7501
augustus	5977	2701	119	521	9318
september	1286	662	45	38	2031
oktober	454	314	17	16	801
november	102	75	16	6	199
december	24	8	33	1	66
totaal	17566	8888	443	1426	28323

## BINNENVAART HARDERSLUIS

	oostgaand			westgaand			totaal
	lading voerend		niet lading voerend	lading voerend		niet lading voerend	
	aantal	laadverm	aantal	aantal	laadverm	aantal	
januari	11	3628	10	16	6094	13	50
februari	23	7916	22	26	8797	16	87
maart	22	8809	14	24	7384	16	76
april	31	9411	37	30	9758	37	135
mei	34	14803	43	43	17333	49	169
juni	31	12327	38	41	16433	59	169
juli	23	8206	27	40	14853	43	133
augustus	15	4499	24	21	6511	49	109
september	31	15248	42	32	13772	57	162
oktober	28	11961	15	25	10054	21	89
november	26	9961	17	18	6780	27	88
december	22	8998	14	18	7169	19	73
	297	115767	303	334	124938	406	1340
O+W	631	240705	709				1340
laadvermogen in mln ton							0,24

## RECREATIEVAART HARDERSLUIS

	motorj	zeilj	charter	overige	totaal
januari	13	2	5	0	20
februari	20	8	8	8	44
maart	28	8	6	13	55
april	765	478	26	152	1421
mei	1199	744	46	330	2319
juni	2391	1497	107	624	4619
juli	3882	2088	109	916	6995
augustus	4762	2546	264	1478	9050
september	1239	817	139	255	2450
oktober	496	460	32	67	1055
november	72	71	5	4	152
december	15	16	3	12	46
totaal	14882	8735	750	3859	28226

BINNENVAART ROGGEBOOTSUIS

	noordgaand			zuidgaand			totaal
	lading voerend		niet lading voerend	lading voerend		niet lading voerend	
	aantal	laadverm	aantal	aantal	laadverm	aantal	
januari	19	9647	13	38	22708	14	84
februari	28	13453	23	36	17294	20	107
maart	26	17615	32	43	24889	29	130
april	39	23010	27	39	23062	30	135
mei	72	47604	34	91	55660	35	232
juni	70	40526	35	90	52616	56	251
juli	72	47323	36	105	67772	54	267
augustus	23	28073	52	42	24288	84	201
september	37	22810	27	35	20676	43	142
oktober	56	37096	22	74	49282	26	178
november	36	17464	19	33	15780	23	111
december	21	10784	15	21	12379	17	74
	499	315405	335	647	386406	431	1912
N+Z	1146	701811	766				1912
laadvermogen in mln ton							0,70

RECREATIEVAART ROGGEBOOTSUIS

	motorj	zeilj	charter	overige	totaal
januari	15	4	9	10	38
februari	16	9	7	10	42
maart	83	78	12	10	183
april	672	705	27	90	1494
mei	1182	915	49	177	2323
juni	2388	1754	84	454	4680
juli	4424	2510	63	637	7634
augustus	4922	3147	80	1284	9433
september	1288	1159	54	106	2607
oktober	507	839	34	35	1415
november	78	145	9	10	242
december	17	25	3	2	47
totaal	15592	11290	431	2825	30138

BINNENVAART RAMSPOLBRUG

	noordgaand			zuidgaand			totaal
	lading voerend		niet lading voerend	lading voerend		niet lading voerend	
	aantal	laadverm	aantal	aantal	laadverm	aantal	
januari	232	226831	56	309	310436	45	642
februari	268	277275	40	287	296861	41	636
maart	291	285247	72	318	323061	74	755
april	322	296188	67	355	348903	61	805
mei	271	234101	60	351	318152	59	741
juni	177	154143	64	250	224076	56	547
juli	166	141545	46	232	230406	47	491
augustus	173	145445	44	175	189780	48	440
september	187	159897	48	255	244869	50	540
oktober	189	160920	45	248	244971	47	529
november	58	194021	58	263	250707	63	442
december	63	189505	40	237	236673	29	369
	2397	2465118	640	3280	3218895	620	6937
N+Z	5677	5684013	1260				6937
laadvermogen in mln ton							5,68

RECREATIEVAART RAMSPOLBRUG

	motorj	zeilj	charter	overige	totaal
januari	9	2	2	2	15
februari	6	5	1	3	15
maart	55	23	10	3	91
april	471	275	43	25	814
mei	862	491	89	49	1491
juni	1287	1008	135	48	2478
juli	2035	1245	104	96	3480
augustus	2281	1902	150	74	4407
september	653	544	107	46	1350
oktober	252	313	55	5	625
november	19	48	10	5	82
december	17	5	6	0	28
totaal	7947	5861	712	356	14876

# Bijlage 5

## Bediening sluizen en bruggen in het IJsselmeergebied

.....

### SLUISCOMPLEXEN AFSLUITDIJK

STEVINSLUIS Den Oever	WINTERPERIODE 1 november t/m 31 maart		ZOMERPERIODE 1 april t/m 31 oktober	
	bediening	uren/dag	bediening	uren/dag
ma t/m vr	00.00 - 24.00 uur	24	00.00 - 24.00 uur	24
za	00.00 - 24.00 uur	24	00.00 - 24.00 uur	24
zon/feestdagen	00.00 - 24.00 uur	24	00.00 - 24.00 uur	24

LORENTZSLUIZEN Kornwerderzand	WINTERPERIODE 1 november t/m 31 maart		ZOMERPERIODE 1 april t/m 31 oktober	
	bediening	uren/dag	bediening	uren/dag
ma t/m vr	00.00 - 24.00 uur	24	00.00 - 24.00 uur	24
za	00.00 - 24.00 uur	24	00.00 - 24.00 uur	24
zon/feestdagen	00.00 - 24.00 uur	24	00.00 - 24.00 uur	24

### SLUISCOMPLEXEN HOUTRIBDIJK

KRABBERGATSLUIS Enkhuizen	WINTERPERIODE 1 november t/m 31 maart		ZOMERPERIODE 1 april t/m 31 oktober	
	bediening	uren/dag	bediening	uren/dag
ma	06.00 - 24.00 uur	18	06.00 - 24.00 uur	18
di t/m vr	00.00 - 24.00 uur	24	00.00 - 24.00 uur	24
za	00.00 - 19.00 uur	19	00.00 - 23.00 uur	23
zon/feestdagen	09.00 - 17.00 uur	8	08.00 - 23.00 uur	15

HOUTRIBSLUIZEN Lelystad	WINTERPERIODE 1 november t/m 31 maart		ZOMERPERIODE 1 april t/m 31 oktober	
	bediening	uren/dag	bediening	uren/dag
ma t/m vr	00.00 - 24.00 uur	24	00.00 - 24.00 uur	24
za	00.00 - 24.00 uur	24	00.00 - 24.00 uur	24
zon/feestdagen	00.00 - 24.00 uur	24	00.00 - 24.00 uur	24

---

### SLUIS-EN BRUGCOMPLEXEN IN DE RANDMEREN

Men dient een kwartier voor einde bedieningstijd aanwezig te zijn.

NIJCKERKERSLUIS Nijkerk	WINTERPERIODE 1 november t/m 31 maart		ZOMERPERIODE 1 april t/m 31 oktober	
	bediening	uren/dag	bediening	uren/dag
ma t/m vr	07.00 - 19.00 uur	12	07.00 - 19.00 uur	12
za	08.00 - 18.00 uur	10	07.00 - 19.00 uur	12
zon/feestdagen	geen bediening	0	10.00 - 19.00 uur	9

HARDERSLUIS Harderwijk	WINTERPERIODE 1 november t/m 31 maart		ZOMERPERIODE 1 april t/m 31 oktober	
	bediening	uren/dag	bediening	uren/dag
ma t/m vr	08.00 - 18.00 uur	10	07.00 - 19.00 uur	12
za	08.00 - 12.30 uur	4,5	07.00 - 19.00 uur	12
zon/feestdagen	geen bediening	0	10.00 - 19.00 uur	9

ROGGEBOTSLUIS Kampen	WINTERPERIODE 1 november t/m 31 maart		ZOMERPERIODE 1 april t/m 31 oktober	
	bediening	uren/dag	bediening	uren/dag
ma t/m vr	08.00 - 18.00 uur	10	07.00 - 19.00 uur	11,5
za	08.00 - 12.30 uur	4,5	07.00 - 19.00 uur	11
zon/feestdagen	geen bediening	0	10.00 - 19.00 uur	9

Op de Roggebotsluis geldt zelfbediening van de sluis, buiten de normale bediening.

RAMSPOLBRUG Kampen/Ens	WINTERPERIODE 1 november t/m 31 maart		ZOMERPERIODE 1 april t/m 31 oktober	
	bediening	uren/dag	bediening	uren/dag
ma t/m vr	06.30 - 17.30 uur 18.00 - 21.00 uur	14	06.30 - 17.30 uur 18.00 - 21.00 uur	14
za	06.30 - 12.30 uur 13.30 - 18.30 uur	11	06.30 - 12.30 uur 13.30 - 18.30 uur	11
zon/feestdagen	geen bediening	0	09.30 - 12.30 uur 14.30 - 17.00 uur	5,5

Buiten bedieningstijden op afroep geopend, mits 24 uur van te voren gemeld bij de CMIJ  
(Centrale Meldpost IJsselmeergebied tel 0320 261111)

KETELBRUG Swifterbant	WINTERPERIODE 1 november t/m 31 maart		ZOMERPERIODE 1 april t/m 31 oktober	
	bediening	uren/dag	bediening	uren/dag
ma t/m vr	13.30 - 16.00 uur	2,5	08.30 - 16.00 uur 18.30 - 20.30 uur	9,5
za	06.30 - 12.30 uur	2,5	08.30 - 16.00 uur 18.30 - 20.30 uur	9,5
zon/feestdagen	13.30 - 16.00 uur	2,5	08.30 - 12.00 uur 18.30 - 20.30 uur	9,5

Buiten bedieningstijden in winterperiode op verzoek geopend mits gemeld bij de CMIJ  
(Centrale Meldpost IJsselmeergebied tel 0320 261111)

---

## Colofon

Uitgave	: Rijkswaterstaat Directie IJsselmeergebied
Eindredactie	: Wim Boxsem en Jacques van Wees
Lay-out	: Evers Litho & Druk, Almere
Grafieken	: Wim Boxsem
Tabellen	: Jacques van Wees
Kaarten	: Gerda Bongertman
Fotografie	: Bert Boekhoven, Wim Boxsem
Omslag	: Bert Boekhoven
DTP opmaak & drukwerk	: Evers Litho & Druk, Almere