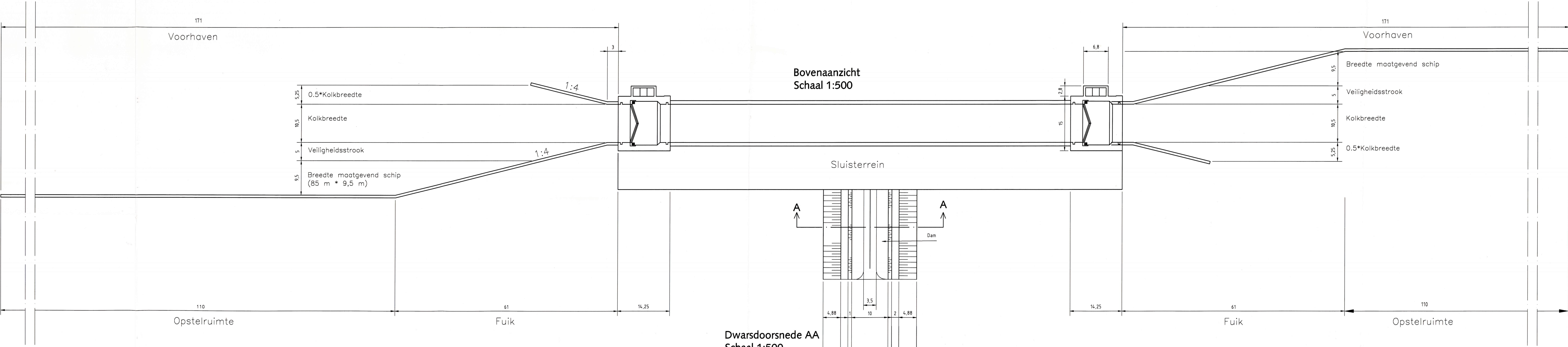
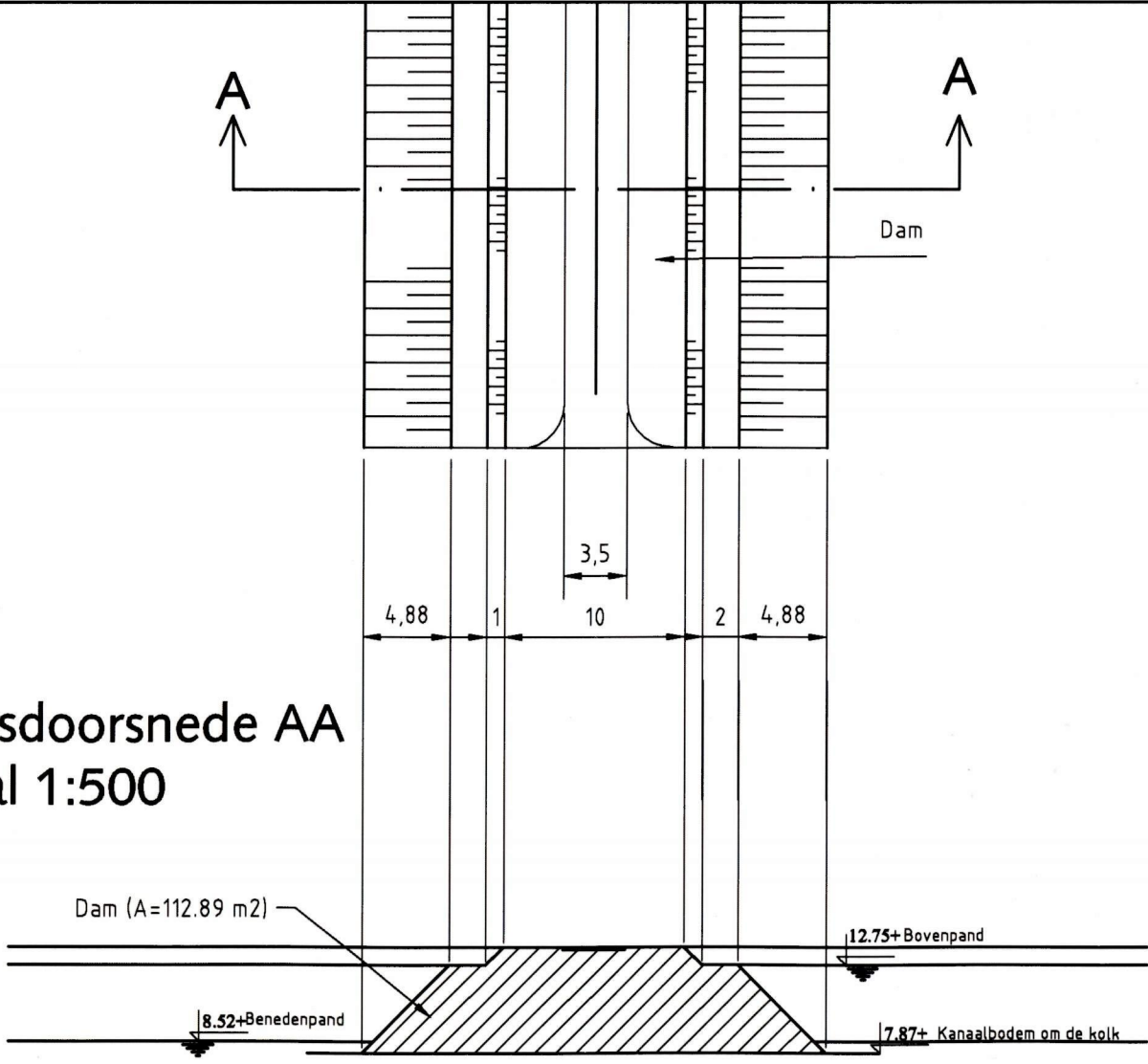


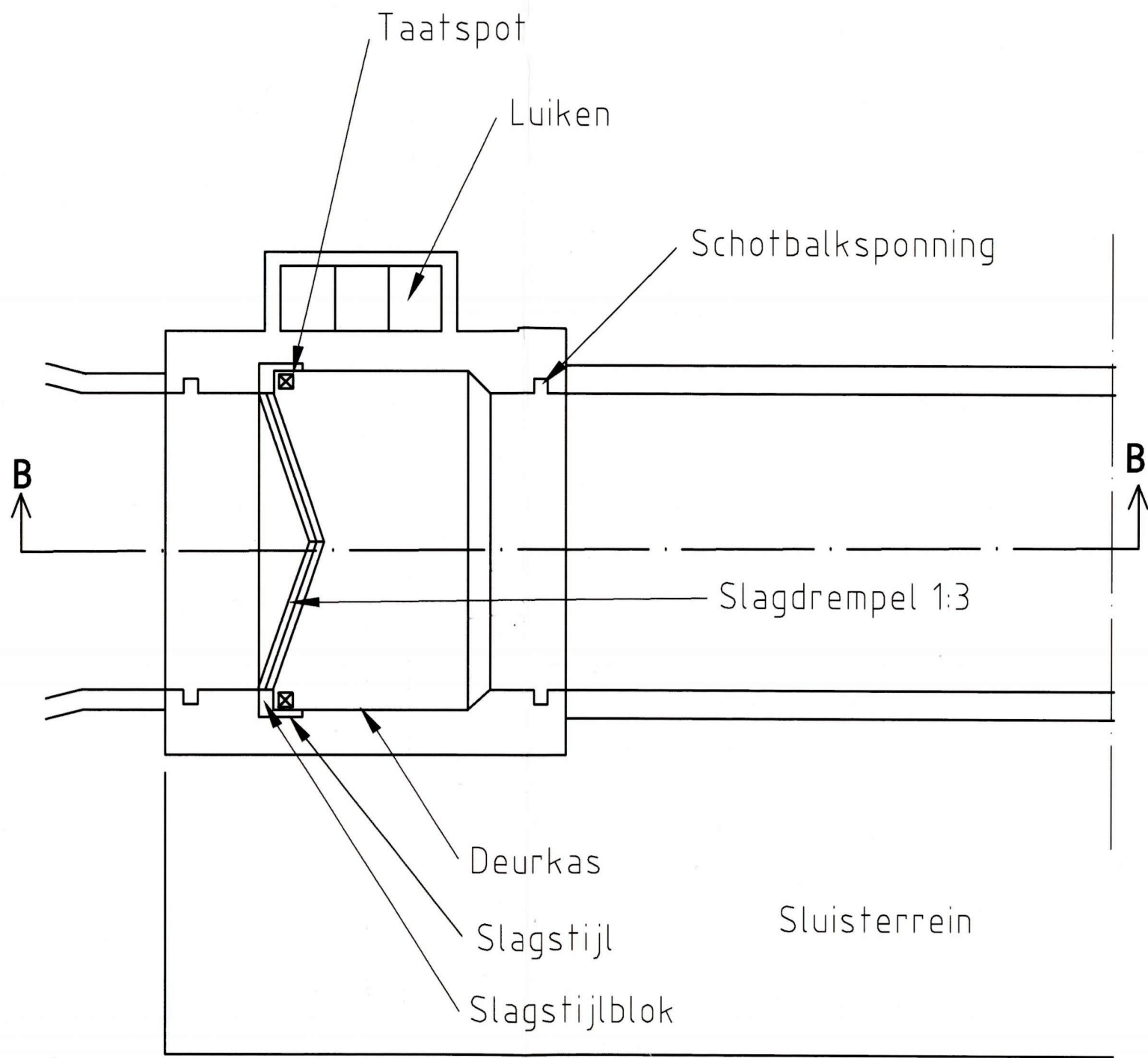
Bovenaanzicht  
Schaal 1:500



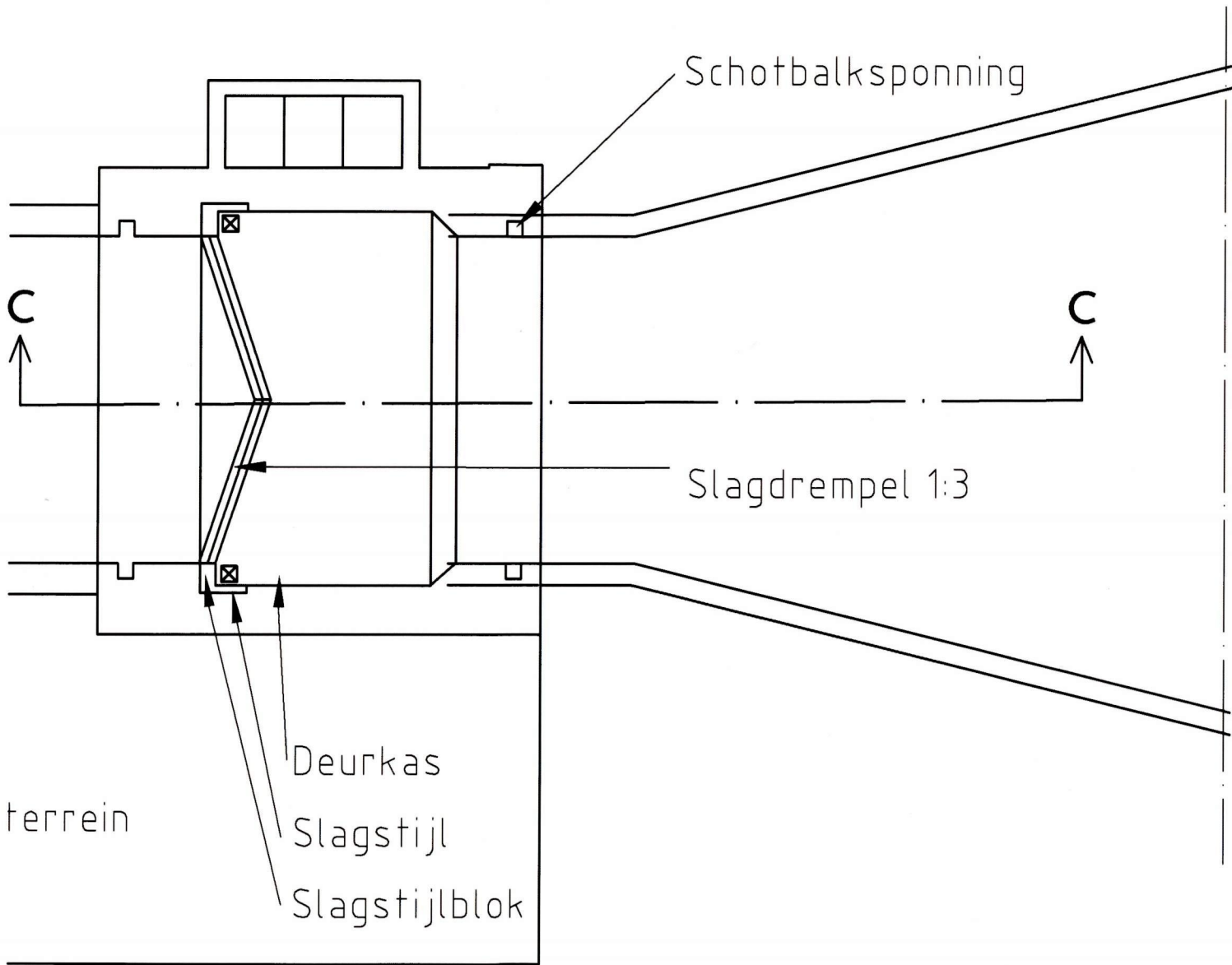
Dwarsdoorsnede AA  
Schaal 1:500



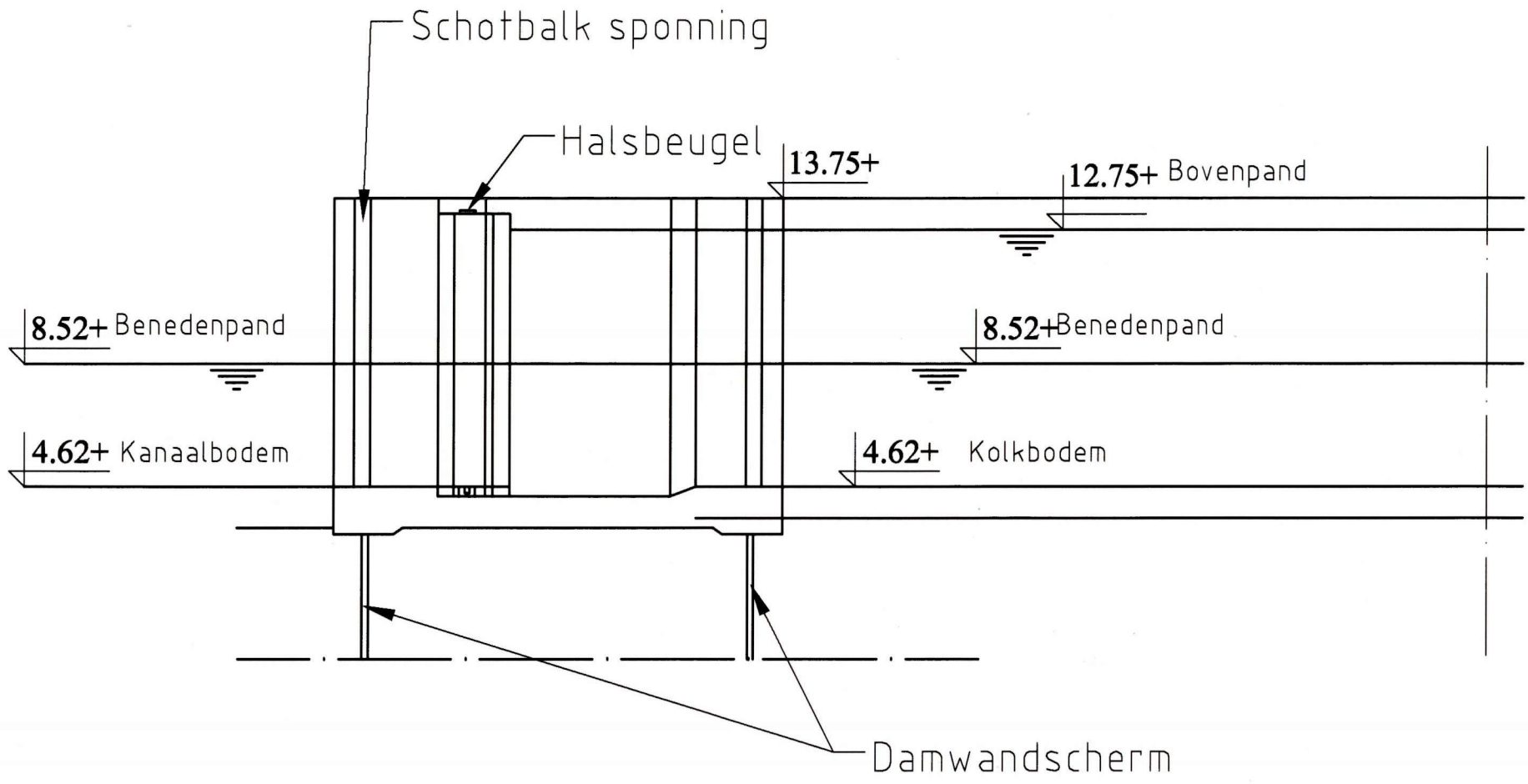
Detail Sluishoofd Doornhoek benedenpand  
Bovenaanzicht  
Schaal 1:200



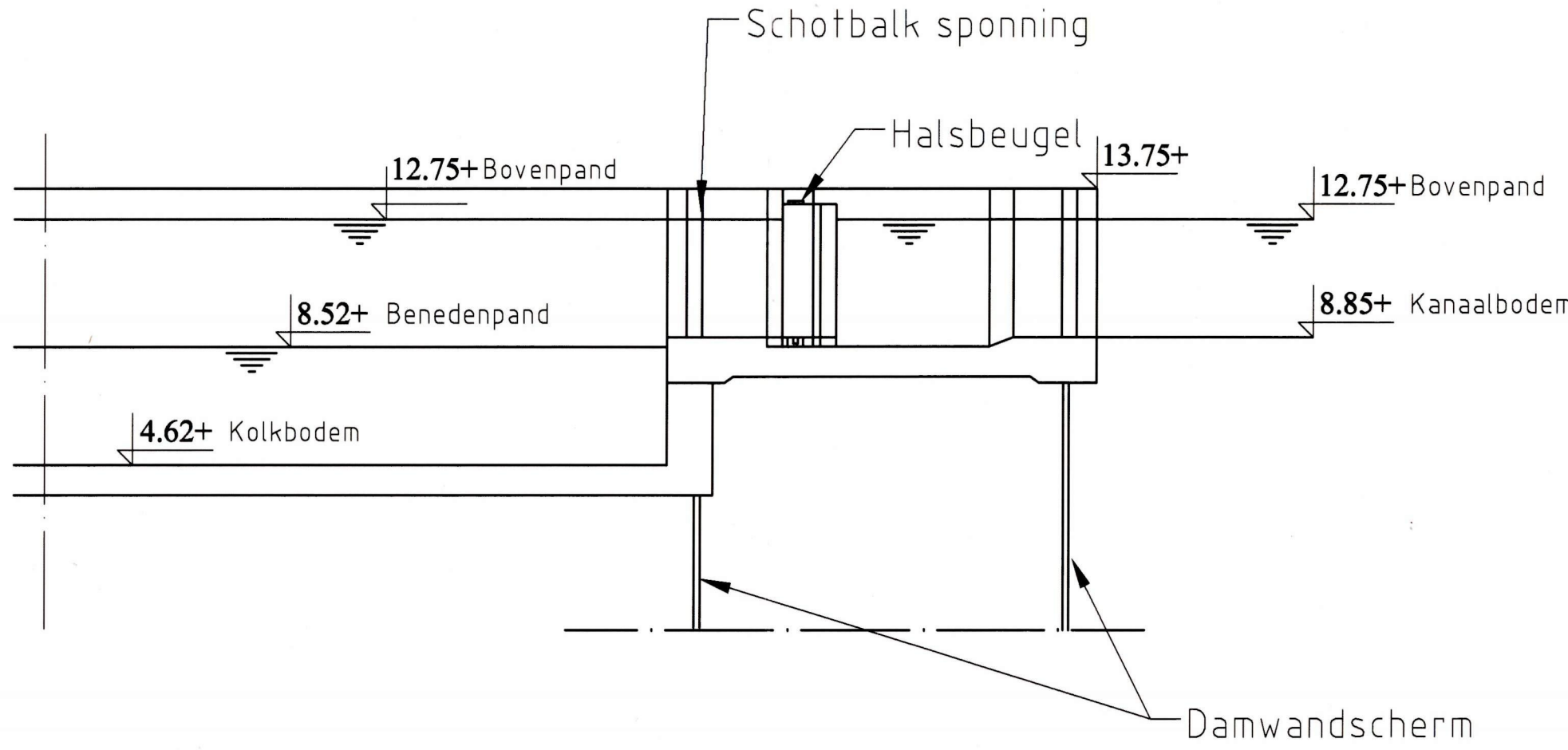
Detail Sluishoofd Doornhoek bovenpand  
Bovenaanzicht  
Schaal 1:200



Detail Sluishoofd Doornhoek Benedenpand  
Lengte doorsnede BB  
Schaal 1:200



Detail Sluishoofd Doornhoek bovenpand  
Lengte doorsnede CC  
Schaal 1:200



Ministerie van Verkeer en Waterstaat Directoraat-Generaal Rijkswaterstaat Hoofddirectie		hoofddirectie AJ afdeling AJA		ontwerp bureau extern	
als		par		als	
Verder over Water		Detail 3 Sluiscomplex Doornhoek		m. 6 - sluisen, staal nr. 5	
Vernieuwing Zuid-Willemsvaart naar Klasse IV		Totaal: 10		schaal 1500, 1200	
getekend	H. van Ooijen	par.	d.d. 10-06-'02	projectcode	
gecontroleerd		par.	d.d.	documentcode	
uitgegeven		par.	d.d.	documentcode	
status	Definitief	versie	2	reg. nr.	1106.02.05