

Voor deze kaart gebruikte bestanden:

- histo_gebouwen_l.shp
- histo_dkw_l.shp
- histo_begroeiing_l.shp
- histo_water_l.shp
- histo_percelering_l.shp
- winbed_l.shp
- histo_gebouwen_v.shp
- besgez.shp
- histo_dkw_v.shp
- histo_begroeiing_v.shp
- histo_water_v.shp
- histo_percelering_v.shp
- zomerbed.shp
- 40west.tif
- 40oost.tif

Kaart 09.01 Historische Geografie

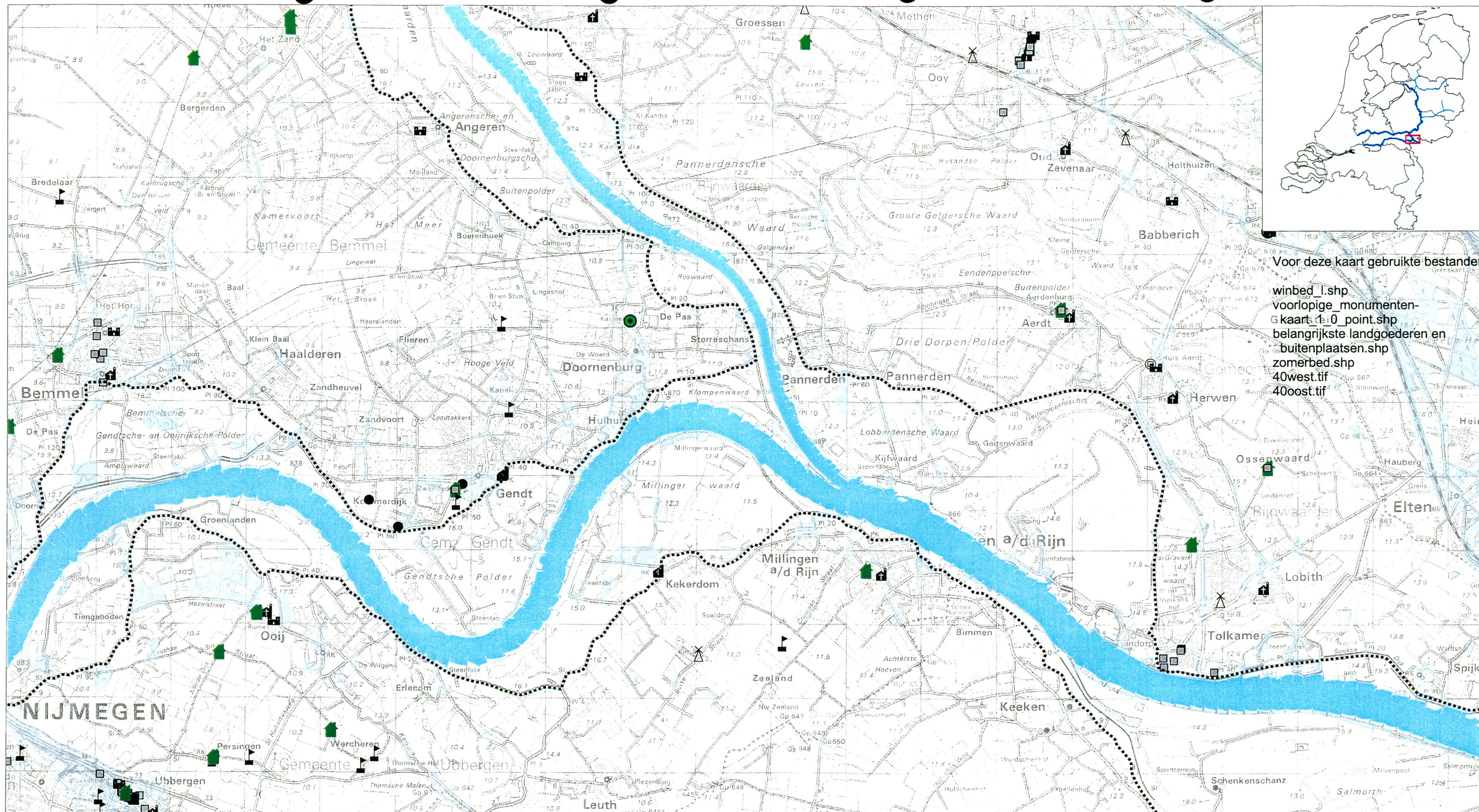
- | | | | | |
|--|----------------------------|--|---|---|
| Dijkmagazijn | Woonheuvel (pol) | Strang, geul of geulrest | Woonheuvel met kolk | Weg op kade |
| Fortificatie (resten van) | Woonheuvel met kolk | Tichelgat of kleiput | Overige kade | Wetering |
| Gemaal | Beschermde stadsaanzichten | Uitgetichelde strang | Veerdam/veerweg | Woonheuvel (pol) |
| Kerk/kerktoeren | Veerdam/veerweg | Wetering | Weg op kade | Woonheuvel met kolk |
| Korenmol | Weg (niet op kade) | Wiel | Zomerkade | Zomerkade |
| Oude plaats van steenoven | Weg op kade | Zandgat | Beek | Beek |
| Overige buitendijkse bebouwing | Boomgaard | Onder dijk doortroponde percelering | Fortificatie (resten van) | Wetering |
| Sluise | Bos (opgaand) | Percelering welke patroon van strangen volgt | Oude plaats van steenoven | Percelering voor detailontwatering in oude geulen |
| Veerhuis | Griend | Fortificatie (resten van) | Overige kade | Zomerbedding |
| Versterkt huis (kasteel) niet omgracht | Oude akker complexen | Oude plaats van steenoven | Percelering voor detailontwatering in oude geulen | Grens winterbedding |
| Versterkt huis (kasteel) omgracht | Park bij buitenplaats | Versterkt huis (kasteel) omgracht | Versterkt huis (kasteel) omgracht | |
| Waardmanshuis | Beek | Woonheuvel (pol) | Versterkt huis (kasteel) omgracht | |

Auteur : CvK
Afdeling : RvdR, Bureau Bovenrivieren
Datum : 4 juni 2002
Referentie : g:\project\rvdR\kaarten\kaart0901_historische_geografie.apr

0 1 2 3 Kilometers

Schaal (A3) 1 : 50.000





Voor deze kaart gebruikte bestanden:
winbed_1.shp
voorlopige_monumenten-
G kaart_1_10_point.shp
belangrijkste landgoederen en
buitenplaatsen.shp
zomerbed.shp
40west.tif
40oost.tif

Kaart 10.01 Monumenten en Landgoederen

Monumenten

- | | | | |
|--|--------------------------|--|---------------------|
| | Agrarische gebouwen | | Vestingwerk |
| | Archeologisch monument | | Weg- en waterwerken |
| | Kasteel, landhuis o.i.d. | | Gebouwen |
| | Kerken | | Complex |
| | Molens | | Diversen |

Landgoederen en buitenplaatsen

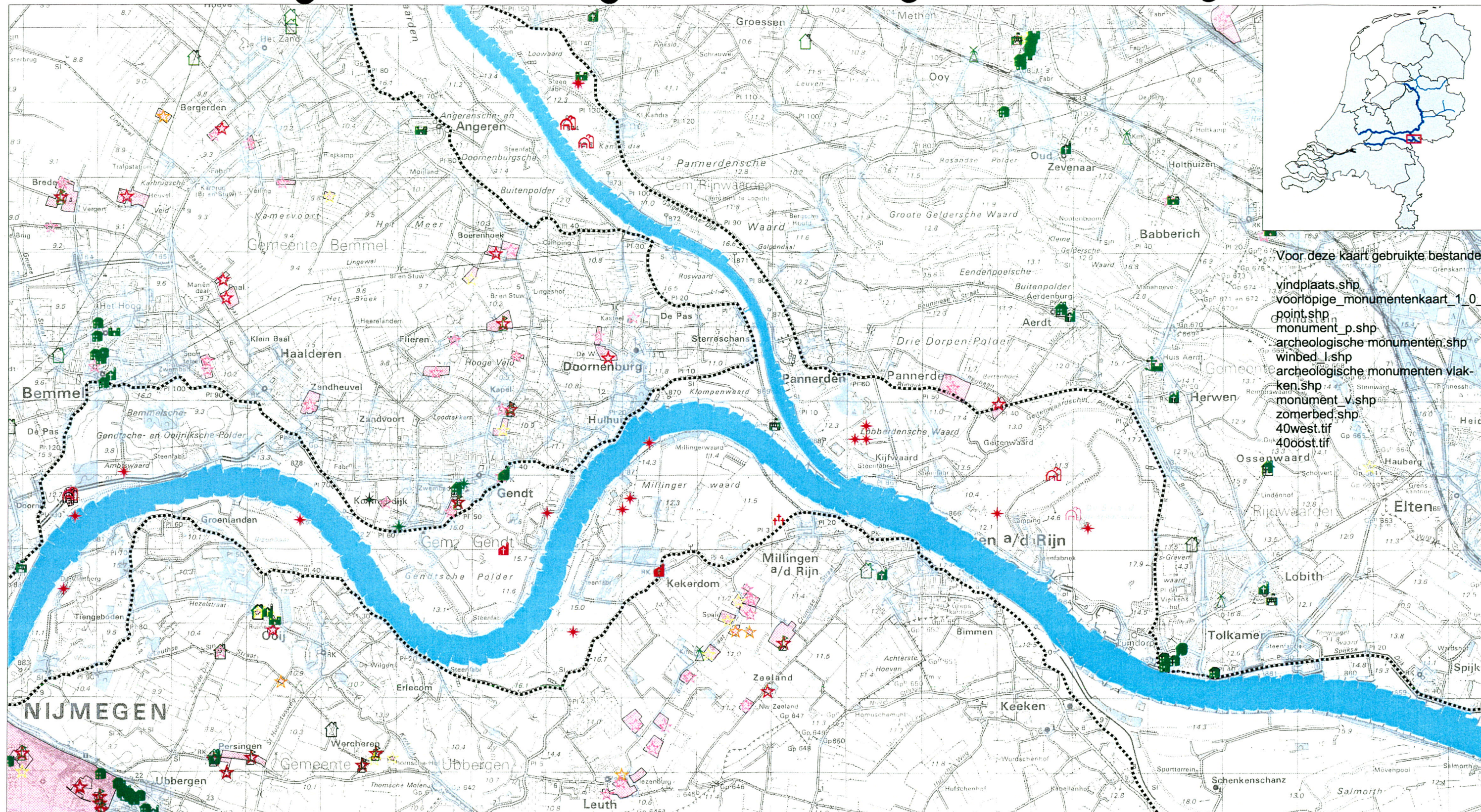
- | | |
|--|--|
| | Belangrijkste landgoederen en buitenplaatsen |
| | Zomerbedding |
| | Grens winterbedding |

Auteur : RVQ
Afdeling : RvdR, Bureau Bovenrivieren
Datum : 11 juni 2002
Referentie : g:\project\rvdr\kaarten\
kaart1001_monumenten_en_landgoederen.apr

0 1 2 3 Kilometers

Schaal (A3) 1 : 50.000







Voor deze kaart gebruikte bestanden:
 vindplaats.shp
 voorlopige_monumentenkaart_1_0_0.shp
 monument_p.shp
 archeologische_monumenten.shp
 winbed_l.shp
 archeologische_monumenten_vlakken.shp
 monument_v.shp
 zomerbed.shp
 40west.tif
 40oost.tif

Kaart 11.01 Archeologische Monumentenkaart (Archeologie)

Legenda opgenomen in aparte kaart

 Zomerbedding
 Grens winterbedding

Auteur : CvK
 Afdeling : RvdR, Bureau Bovenrijen
 Datum : 5 juni 2002
 Referentie : g:\project\rvdR\kaarten\kaart1101_archeologische_monumentenkaart

0 1 2 3 Kilometers
 Schaal (A3) 1 : 50.000



ruimte voor de rivier
 ruimte voor de rivier
 ruimte voor de rivier
 ruimte voor de rivier
 ruimte voor de rivier
 ruimte voor de rivier

Archeologische vindplaats met status (ROB) (Vlakken)

	Grafveld
	Kasteel/versterkt huis
	Kerk/klooster/kapel
	Nederzetting
	Onbekend

Archeologische vindplaats zonder status (ROB) (Punten)

	Graf
	Grafveld
	Kasteel/versterkt huis
	Kerk/klooster/kapel
	Mogelijk
	Mogelijke nederzetting
	Nederzetting
	Onbekend
	Overig/losse vondst
	Schip

Archeologische vindplaats met status (ROB) (Punten)

	Grafveld
	Kasteel/versterkt huis
	Kerk/klooster/kapel
	Nederzetting
	Onbekend






Archeologische MonumentenKaart (AMK) (Vlakken)

	Archeologisch waardevolle en behoudenswaardige terreinen
---	--

Voorlopige Archeologische MonumentenKaart (AMK) (Punten)

	Agrarische gebouwen
	Archeologisch monument
	Complex
	Diversen
	Gebouwen
	Kasteel, landhuis o.i.d.
	Kerken
	Molens
	Vestingwerk
	Weg- en waterwerken

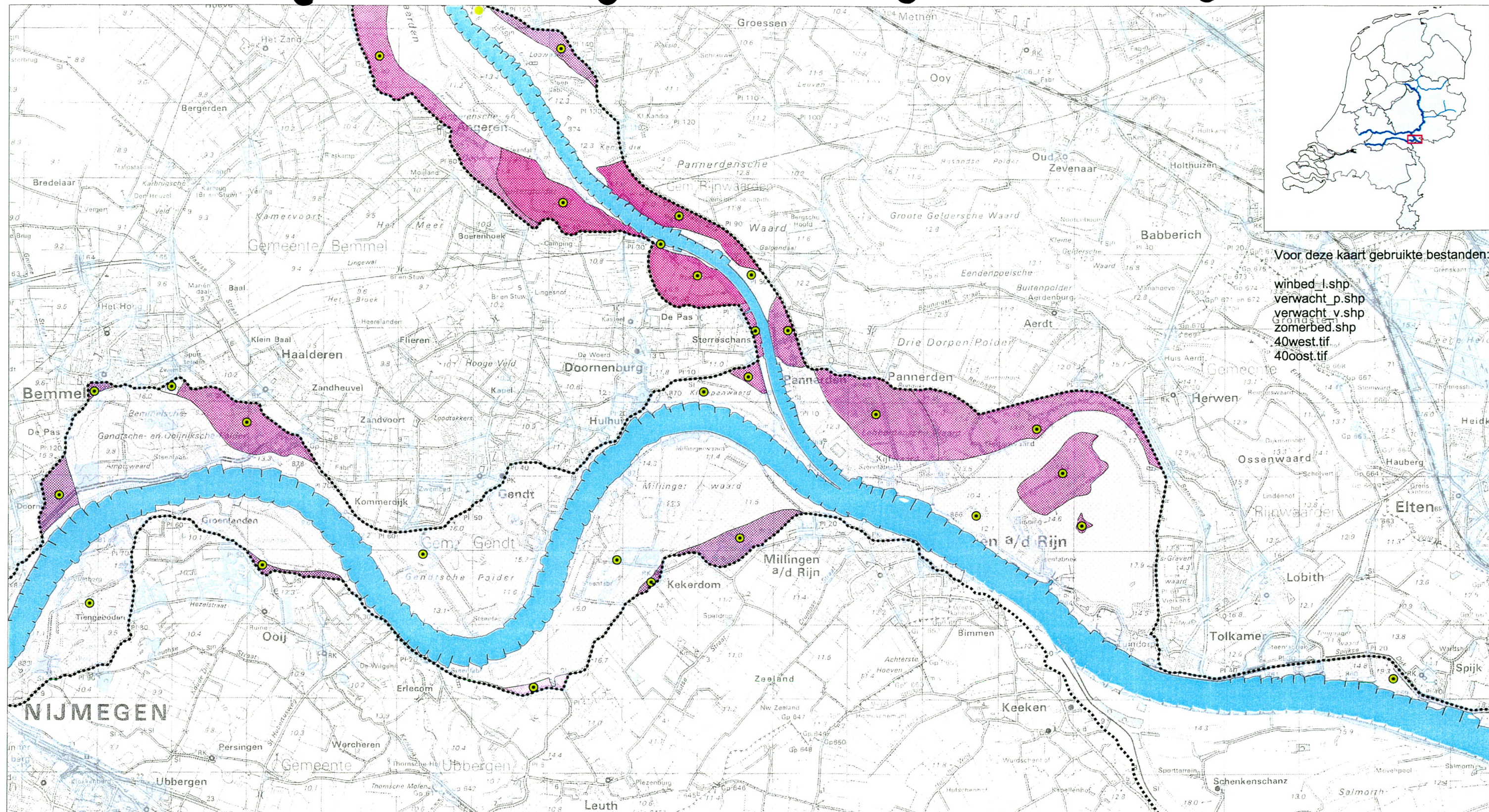
Archeologische MonumentenKaart (AMK) (Punten)

	Terrein van archeologische betekenis
	Terrein van archeologische waarde
	Terrein van hoge archeologische waarde
	Terrein van zeer hoge archeologische waarde
	Terrein van zeer hoge archeologische waarde, beschermd

Legenda "Kaart 11.01 Archeologische Monumentenkaart (Archeologie)"

Auteur	: CvK
Afdeling	: RvdR, Bureau Bovenrivieren
Datum	: 5 juni 2002
Referentie	: g:\project\rvdRkaarten\kaart1101_archeologische_monumentenkaar



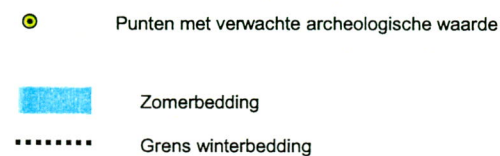
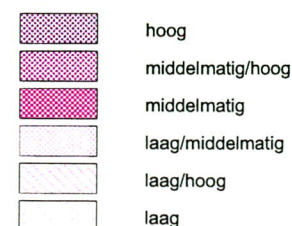


Voor deze kaart gebruikte bestanden:

winbed.l.shp
verwacht_p.shp
verwacht_v.shp
zomerbed.shp
40west.tif
40oost.tif

Kaart 11.02 Indicatieve Kaart Archeologische Waarde (Archeologie)

Vlakken met verwachte archeologische waarde



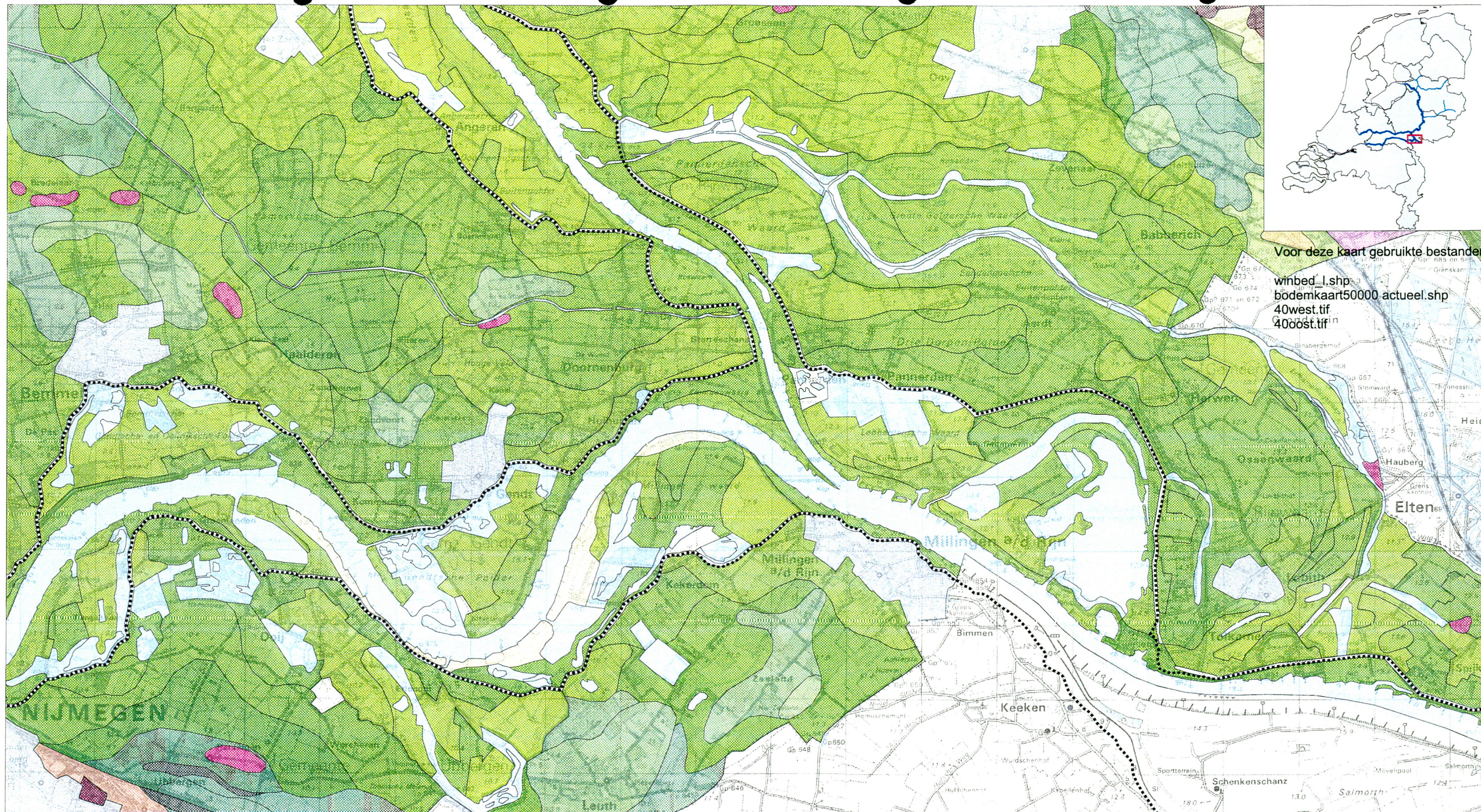
Auteur : RVQ
Afdeling : RvdR, Bureau Bovenrivieren
Datum : 6 juni 2002
Referentie : g:\project\rvd\kaarten\
kaart1102_indicatieve_kaat_archeologische_waarde.apr

0 1 2 3 Kilometers

Schaal (A3) 1 : 50.000



ruimte voor de rivier ruimte voor de rivier
ruimte voor de rivier ruimte voor de rivier
ruimte voor de rivier ruimte voor de rivier



Voor deze kaart gebruikte bestanden:

winbed_1.shp
 bodemkaart50000 actueel.shp
 40west.tif
 40oost.tif

Kaart 12.02 Bodemkaart 1:50000 (Bodem)

- Houtpodzolgronden; grof zand
- Looppodzolgronden; lemig fijn zand
- Looppodzolgronden; grof zand
- Veldpodzolgronden; leemarm en zwak lemig fijn zand
- Laarpodzolgronden; grof zand
- Hoge bruine enkeerdgronden; grof zand
- Vorstvaaggronden; leemarm en zwak lemig fijn zand
- Vorstvaaggronden; lemig fijn zand
- Vorstvaaggronden; grof zand
- Kalkloze drechtpaaggronden; profielverloop 1
- Kalkhoudende poldervaaggronden; zavel en lichte klei, profielverloop 3, of 3 en 4, of 4
- Kalkhoudende poldervaaggronden; zware klei, profielverloop 3, of 3 en 4, of 4

- Kalkloze poldervaaggronden (bruine komgrond); zware klei, profielverloop 3, of 3 en 4, of 4
- Kalkloze poldervaaggronden; zware zavel en lichte klei, profielverloop 5
- Kalkhoudende oolvaaggronden; zware zavel en lichte klei
- Poldervaaggronden; lichte zavel
- Poldervaaggronden; klei
- Oolvaaggronden met roest beginnend dieper dan 80 cm; zandige leem in situ
- Kalkhoudende poldervaaggronden; klei, profielverloop 2
- Veldpodzolgronden; lemig fijn zand
- Kalkloze poldervaaggronden; zware klei, profielverloop 4
- Kalkhoudende poldervaaggronden; lichte zavel, profielverloop 5
- Kalkhoudende poldervaaggronden; zware zavel en lichte klei, profielverloop 3
- Looppodzolgronden; leemarm en zwak lemig fijn zand

- Houtpodzolgronden; leemarm en zwak lemig fijn zand
- Hoge bruine enkeerdgronden; lemig fijn zand
- Kalkloze poldervaaggronden; zavel en lichte klei, profielverloop 2
- Beekvaaggronden; lemig fijn zand
- Kalkhoudende vlakvaaggronden; grof zand
- Kalkhoudende poldervaaggronden; zware klei, profielverloop 5
- Kalkhoudende poldervaaggronden; zavel, profielverloop 2
- Kalkloze poldervaaggronden; zavel en lichte klei, profielverloop 3, of 3 en 4
- Kalkloze poldervaaggronden; zware klei, profielverloop 3, of 3 en 4
- Kalkhoudende oolvaaggronden; lichte zavel
- Kalkloze oolvaaggronden; zware zavel en lichte klei
- Kalkloze oolvaaggronden; lichte zavel

- Vlakvaaggronden; lemig fijn zand
- Afgegraven
- Opgehoogd of opgespoten
- Oude bewoningplaatsen
- Moeras
- Water
- Bebouwing
- Dijk
- Grens winterbedding

Zie aparte kaart voor uitgebreide legenda

Auteur : RVQ
 Afdeling : RvdR, Bureau Bovenrivieren
 Datum : 10 juni 2002
 Referentie : g:\project\rvd\kaarten\kaart1202_bodemkaart50000.apr

0 1 2 3 Kilometers

Schaal (A3) 1 : 50.000

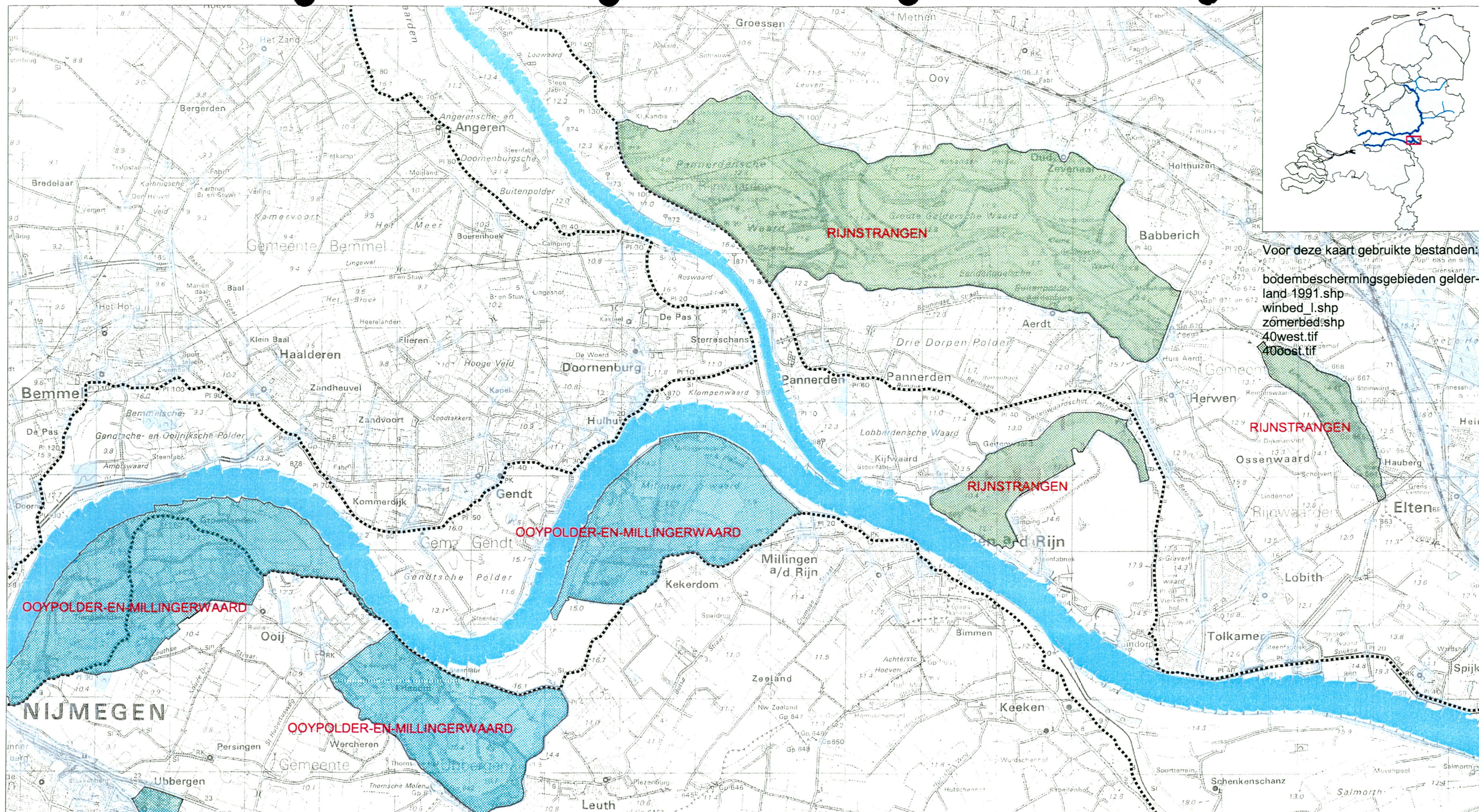


Bodemkaart50000 actueel.shp

Legenda "Kaart 12.02 Bodemkaart 1:50000 (Bodem)"

Auteur : RVQ
Afdeling : RvdR, Bureau Bovenrivieren
Datum : 10 juni 2002
Referentie : g:\project\rvdR\kaarten\kaart1202_bodemkaart50000.apr





Voor deze kaart gebruikte bestanden:
bodembeschermingsgebieden gelderland 1991.shp
winbed_l.shp
zomerbed.shp
40west.tif
40oost.tif

Kaart 12.03 Bodembeschermingsgebieden (Bodem)

Bodembeschermingsgebieden Gelderland 1991

	ARKEMHEEN
	BENNEKOMMER-MEENT
	DOORNWAARD
	EDE-DE-DRIESPRONG
	ENCLAVE-UDDEL-ELSPEET-GARDEREN
	GRAAFSCHAP
	GROESBEEK-BREDEWEG
	HOGVE-VELUWE

	HUMMEL-KEPPEL
	IJSSELUITERWAARDEN
	KOOTWIJK-STROE
	NEEDSE-ACHTERVELD
	NOORDLIJKE-GELDERSE-VALLEI
	NOORDOOST-VELUWEZOOM
	OOPOLDER-EN-MILLINGERWAARD
	OVERASSETSE-EN-HATERTSE-VENNEN
	RANDMEERKUST-HARDERWIJK-ELBURG

	RENKUM-HEELSUM
	RIJNSTRANGEN
	STUWWAL-NIJMEGEN
	WAALUITERWAARDEN-BIJ-HURWENEN
	WINTERSWIJK
	ZUIDLIJKE-IJSSELVALLEI
	ZUIDOOST-VELUWEZOOM

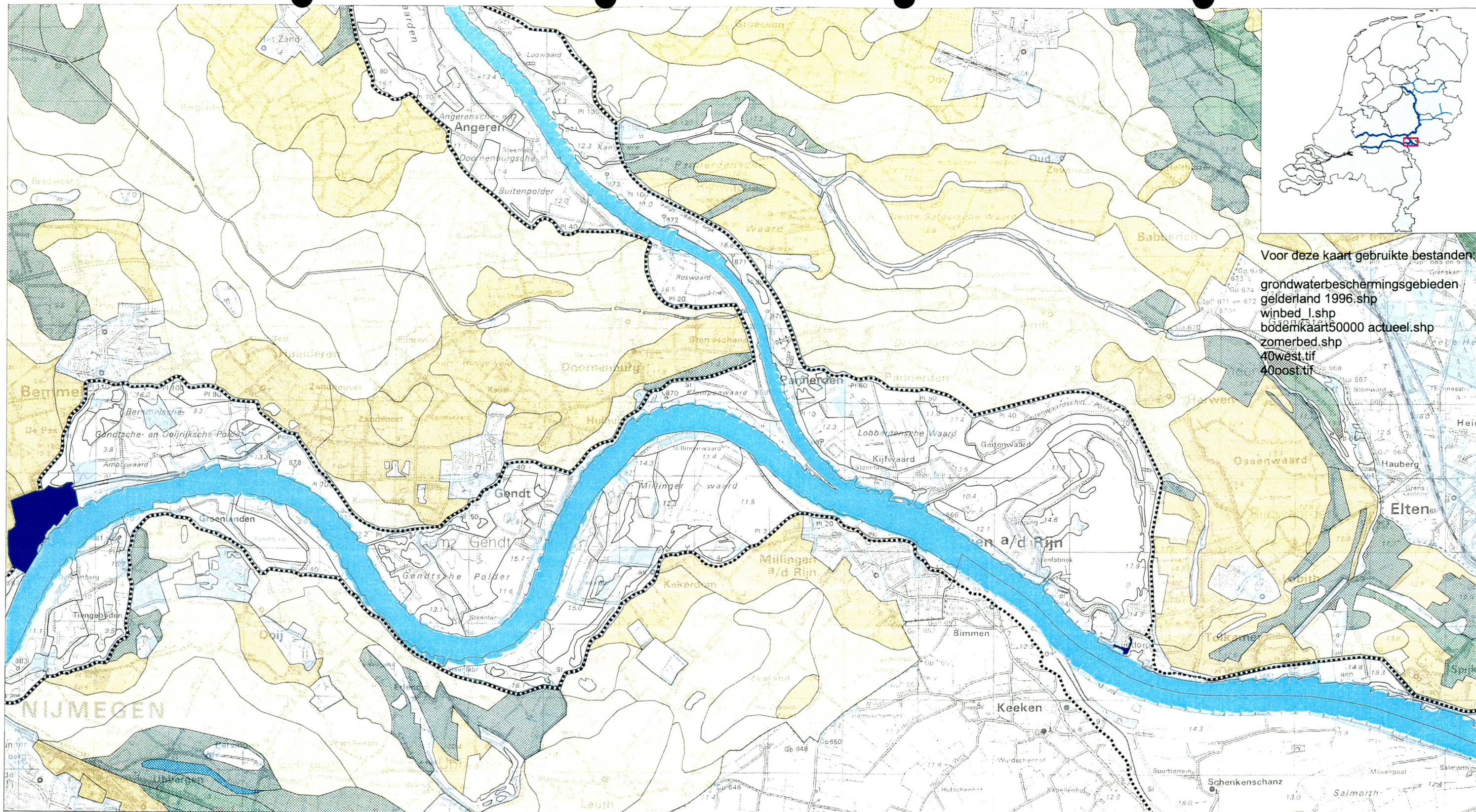
	zomerbedding
	grens winterbedding

Auteur : CvK
Afdeling : RvdR, Bureau Bovenrivieren
Datum : 5 juni 2002
Referentie : g:\project\rvd\kaarten\kaart1203_bodembeschermingsgebieden.apr

0 1 2 3 Kilometers

Schaal (A3) 1 : 50.000





Voor deze kaart gebruikte bestanden:
grondwaterbeschermingsgebieden
 gelderland 1996.shp
winbed_1.shp
bodemkaart50000 actueel.shp
zomerbed.shp
40west.tif
40oost.tif

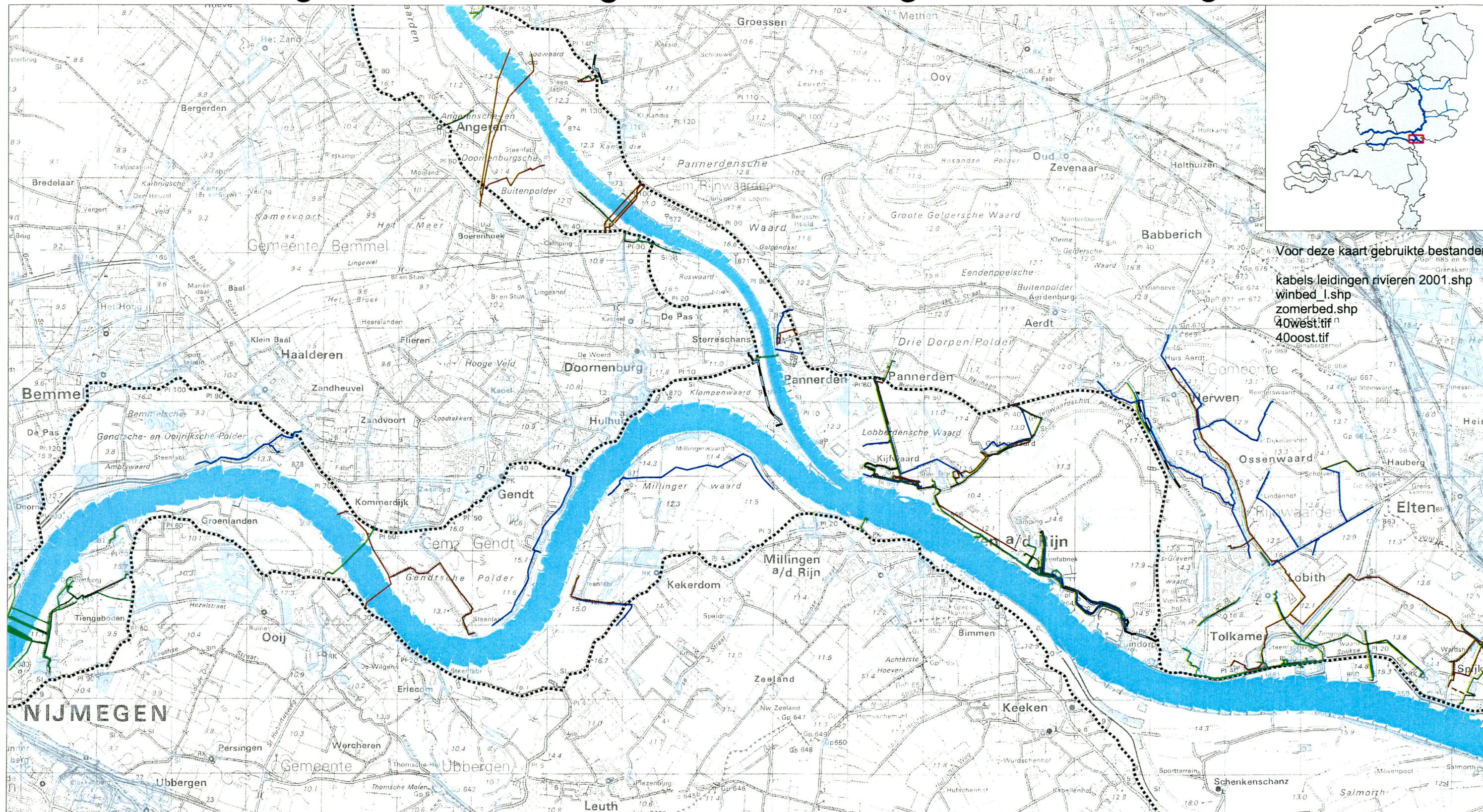
Kaart 13.02 Grondwatertrappen uit Bodemkaart 50000 (Grondwater)

	-		III* = H 25-40 L 80-120		Va = H <25 L >120		bVI = H 40-80 L >120 buitendijks		Grondwaterbeschermingsgebieden Gelderland 1996
	I = H <40 L <50		IIIb = H 25-40 L 80-120		bVa = H <25 L >120 buitendijks		sVI = H 40-80 L >120 schijnspiegels		Zomerbedding
	II = H <40 L 50-80		IV = H >40 L 80-120		sVa = H <25 L >120 schijnspiegels		VII = H 80-140 L >120		Grens winterbedding
	IIa = H <25 L 50-80		IVc = H 80-120 L 80-120		V* = H 25-40 L >120		bVII = H 80-140 L >120 buitendijks		
	II* = H 25-40 L 50-80		IVu = H 40-80 L 80-120		Vb = H 25-40 L >120		sVII = H 80-140 L >120 schijnspiegels		
	IIb = H 25-40 L 50-80		V = H <40 L >120		bVb = H 25-40 L >120 buitendijks		VII* = H >140 L >160		
	III = H <40 L 80-120		bV = H <40 L >120 buitendijks		sVb = H 25-40 L >120 schijnspiegels		VIII = H >140 L >160		
	IIIa = H <25 L 80-120		sV = H <40 L >120 schijnspiegels		VI = H 40-80 L >120		Bodemkaart50000 actueel.shp		

Auteur : CvK
Afdeling : RvdR, Bureau Bovenrivieren
Datum : 11 juni 2002
Referentie : G:\project\rvdR\Kaarten\kaart1302_grondwatertrappen.apr

0 1 2 3 Kilometers
Schaal (A3) 1 : 50.000





Kaart 14.01 Kabels en leidingen binnen plangebied RVR

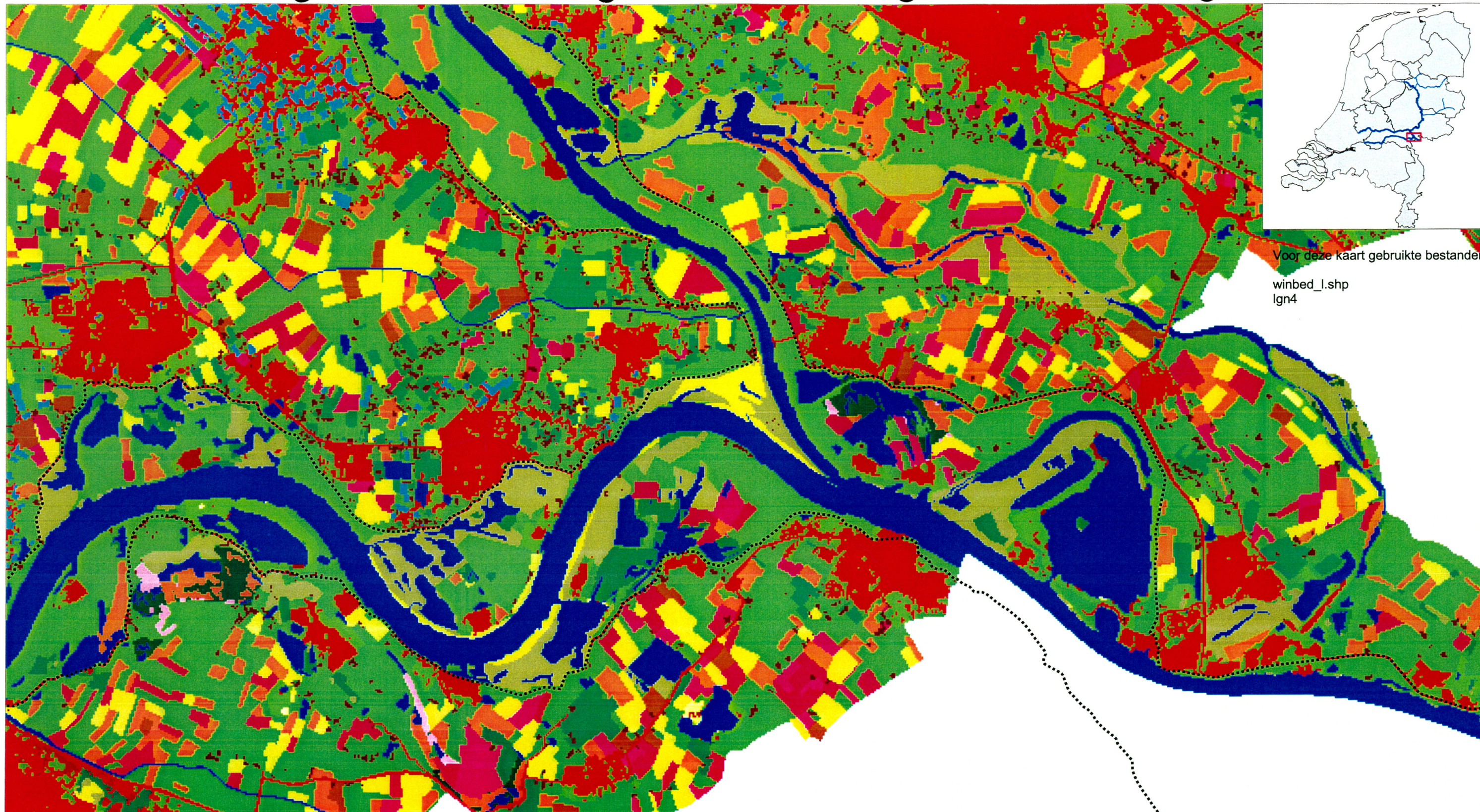
- | | | | | | |
|---|------------------|---|-----------------------|-------|---------------------|
| — | Brandstofleiding | — | Elektriciteitsleiding | | Zomerbedding |
| — | Communicatie | — | Gasleiding | ----- | Grens winterbedding |
| — | Divers | — | Riolering | | |
| — | Effluentleiding | — | Waterleiding | | |

Auteur : RVQ
 Afdeling : RvdR, Bureau Bovenrivieren
 Datum : 10 juni 2002
 Referentie : G:\project\rvd\kaarten\kabelsenleidingen_binnen_plangebiedrvr.apr

0 1 2 3 Kilometers

Schaal (A3) 1 : 50.000





Voor deze kaart gebruikte bestanden

winbed_1.shp
lgn4

Kaart 15.01 Landelijke Grondgebruikskartering 4 (LGN 4) (Landbouw)

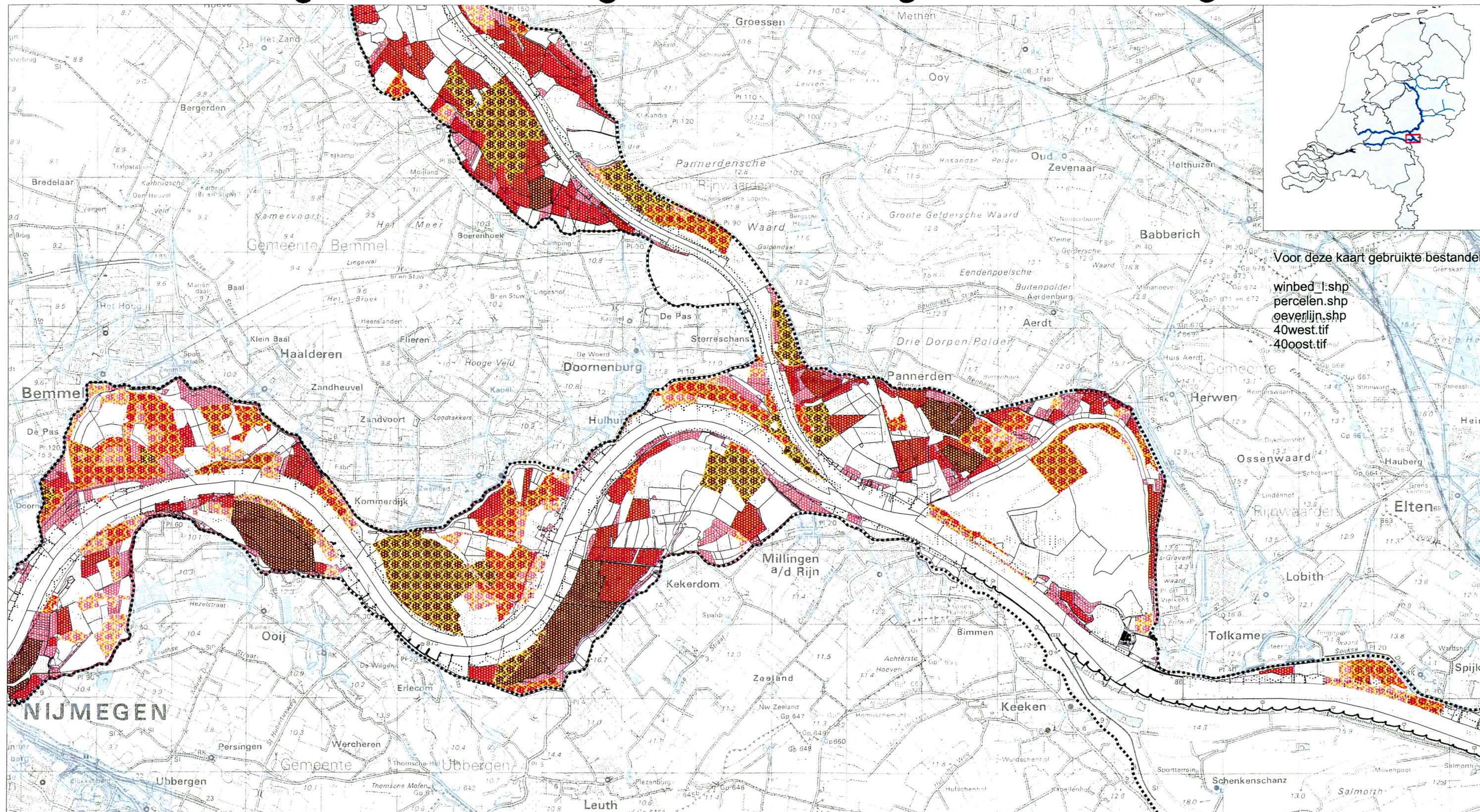
	gras		bollen		naaldbos in bebouwd gebied		open duinvegetatie		bos in hoogveengebied
	maïs		loofbos		bos met dichte bebouwing		gesloten duinvegetatie		overige moerasvegetatie
	aardappelen		naaldbos		gras in bebouwd gebied		duinheide		rietvegetatie
	bieten		zoet water		kale grond in bebouwd buitengebied		open stuifzand		bos in moerasgebied
	granen		zout water		hoofdwegen en spoorwegen		heide		veenweidegebied
	overige landbouwgewassen		stedelijk bebouwd gebied		bebouwing in agrarisch gebied		matig vergraste heide		overig open gegroeid natuurgebied
	glastuinbouw		bebouwing in buitengebied		kwelders		sterk vergraste heide		kale grond in natuurgebied
	boomgaard		loofbos in bebouwd gebied		open zand in kustgebied		hoogveen		Grens winterbedding

Auteur : Cvk
Afdeling : RvdR, Bureau Bovenrivieren
Datum : 4 juni 2002
Referentie : G:\project\rvdr\Kaarten\kaart1501_lgn4.apr

0 1 2 3 Kilometers

Schaal (A3) 1 : 50.000



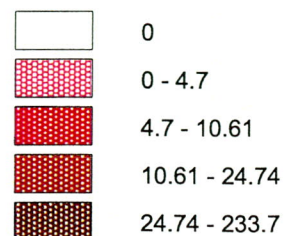


Voor deze kaart gebruikte bestanden:
winbed_1.shp
percelen.shp
oeverlijn.shp
40west.tif
40oost.tif

Kaart 15.02 Bouwsteen Landbouw (Landbouw)

Productiewaarde (NGE) per perceel

Kwetsbaar op basis van RVR alternatieven



Kwetsbaar

Oeverlijn
Grens winterbedding

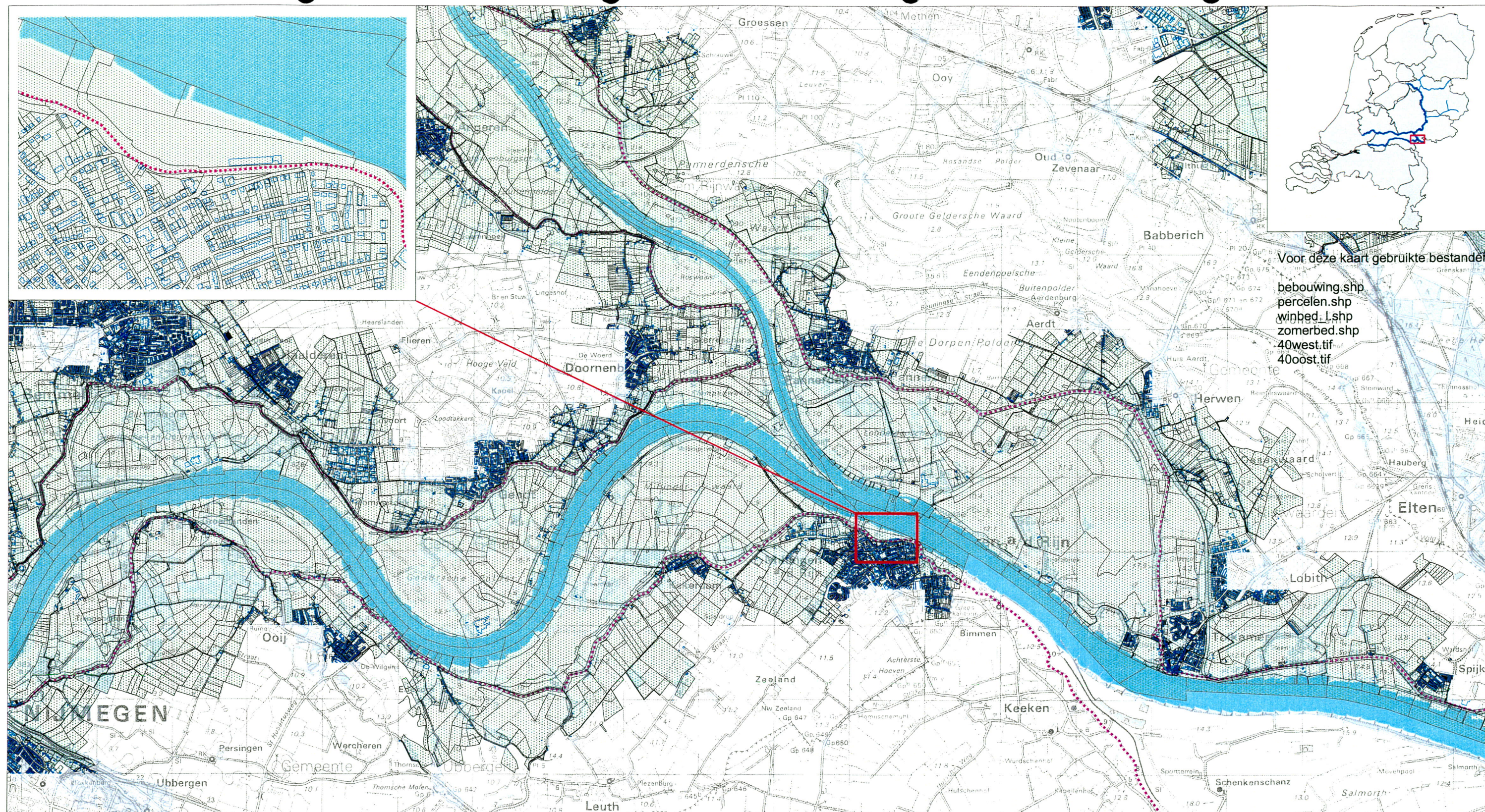
Auteur : RVQ
Afdeling : RvdR, Bureau Bovenrivieren
Datum : 11 juni 2002
Referentie : g:\project\rvd\kaarten\kaart1502_bouwsteen_landbouw.apr

0 1 2 3 Kilometers

Schaal (A3) 1 : 50.000



ruimte voor de rivier
ruimte voor de rivier
ruimte voor de rivier
ruimte voor de rivier
ruimte voor de rivier



Voor deze kaart gebruikte bestanden:

- bebouwing.shp
- percelen.shp
- winbed.lshp
- zomerbed.shp
- 40west.tif
- 40oost.tif

Kaart 16.02 Kadastrale Percelen (Wonen en Werken)

- Kadastrale percelen (LKI)
- Zomerbedding
- Bebouwing
- Grens winterbedding

Auteur : RVQ
Afdeling : RvdR, Bureau Bovenrivieren
Datum : 11 juni 2002
Referentie : G:\project\rvdR\Kaarten\kaart1602_kadastrale_percelen.apr

0 1 2 3 Kilometers

Schaal (A3) 1 : 50.000



ruimte voor de rivier
ruimte voor de rivier
ruimte voor de rivier
ruimte voor de rivier
ruimte voor de rivier
ruimte voor de rivier
ruimte voor de rivier
ruimte voor de rivier
ruimte voor de rivier
ruimte voor de rivier