





Vlakken\_waal\_eca1997.shp

- Diepe bedding
- Ondiepe zandbedding
- Aangekoppeld zand/grindgat
- Aangekoppelde strang
- Afgesloten zand/grindgat
- Afgesloten/stagnante strang
- Getijdekreek
- Beekstrang
- Haven
- Klein diep water/kolk
- Bebouwd hoogwatervrij terrein
- Bebouwde oeverwal
- Bebouwde uiterwaard
- Verhard hoogwatervrij terrein
- Verharde oeverwal
- Verharde uiterwaard
- Hoogwatervrij (doorn)struweel
- Hoogwatervrij (zachthout)struweel
- Hoogwatervrij bos (hardhout)
- Hoogwatervrij bos (zachthout)
- Hoogwatervrij produktiebos (hardhout)

- Hoogwatervrij produktiebos (zachthout)
- Hoogwatervrij produktiegrasland
- Hoogwatervrij schraalgrasland
- Hoogwatervrije akker
- Moerasruigte
- Moerassig broekbos/struweel
- Moerassig hardhoutooibos
- Moerassig produktiegrasland
- Moerassig uiterwaardgrasland
- Moerassig zachthoutooibos
- Moerassig zachthoutstruweel
- Oeverwal akker
- Oeverwal doornstruweel
- Oeverwal hardhoutooibos
- Oeverwal met rivierduinvorming
- Oeverwal produktiebos (hardhout)
- Oeverwal produktiebos (zachthout)/griend
- Oeverwal produktiegrasland
- Oeverwal stroomdalgrasland
- Oeverwal zachthoutooibos
- Oeverwal zachthoutstruweel
- Onbegroeid hoogwatervrij terrein

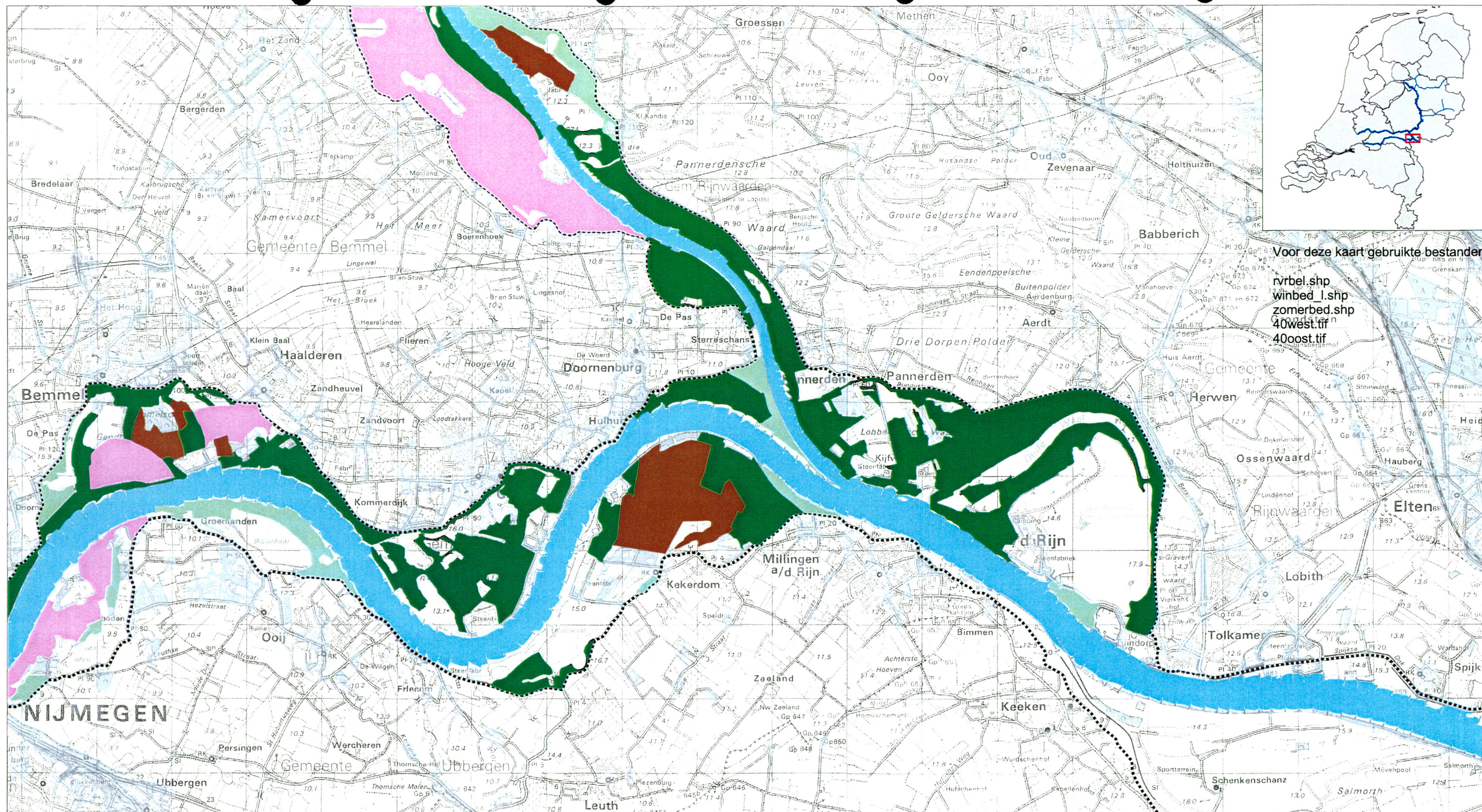
- Slikplaten/slikkige oever
- Onbegroeide oeverwal
- Onbegroeide uiterwaard
- Rietmoeras
- Soortenarme oeverwalruigte
- Soortenarme ruigte op hoogwatervrij terrein
- Soortenarme uiterwaardruigte
- Structuurrijk uiterwaardgrasland
- Structuurrijke oeverwalruigte
- Structuurrijke ruigte op hoogwatervrij terrein
- Structuurrijke uiterwaardruigte
- Uiterwaard akker
- Uiterwaard doornstruweel
- Uiterwaard hardhout produktiebos
- Uiterwaard hardhoutooibos
- Uiterwaard produktiegrasland
- Uiterwaard zachthout produktiebos/griend
- Uiterwaard zachthoutooibos
- Zandige nevengeul
- Uiterwaard zachthoutstruweel
- Zandplaat/zandstrand

## Legenda "Kaart 05.01 Huidige Ecotopenkaart (Natuur)"

Auteur : RVQ  
Afdeling : RvdR, Bureau Bovenrivieren  
Datum : 5 juni 2002  
Referentie : g:\project\rvdR\kaarten\kaart0501\_huidige\_ecotopenkaart.apr















Voor deze kaart gebruikte bestanden:

rvrbel.shp  
winbed\_1.shp  
zomerbed.shp  
grondstaten  
40oost.tif

## Kaart 05.02 Ecotopenkaart 2015 (Natuur)

- |   |                                     |   |                     |
|---|-------------------------------------|---|---------------------|
|  | Reservaatgebied                     |  | Zomerbedding        |
|  | Beheersgebied                       |  | Grens winterbedding |
|  | Reservaat/natuurontwikkelingsgebied |   |                     |
|  | Natuurontwikkelingsgebied           |   |                     |
|  | Natuurgebied door ontgronding       |   |                     |
|  | Globale begrenzing                  |   |                     |

Auteur : CvK  
Afdeling : RvdR, Bureau Bovenrivieren  
Datum : 4 juni 2002  
Referentie : g:\project\rvdr\kaarten\kaart0502\_ecotopenkaart\_2015.apr

0 1 2 3 Kilometers

Schaal (A3) 1 : 50.000

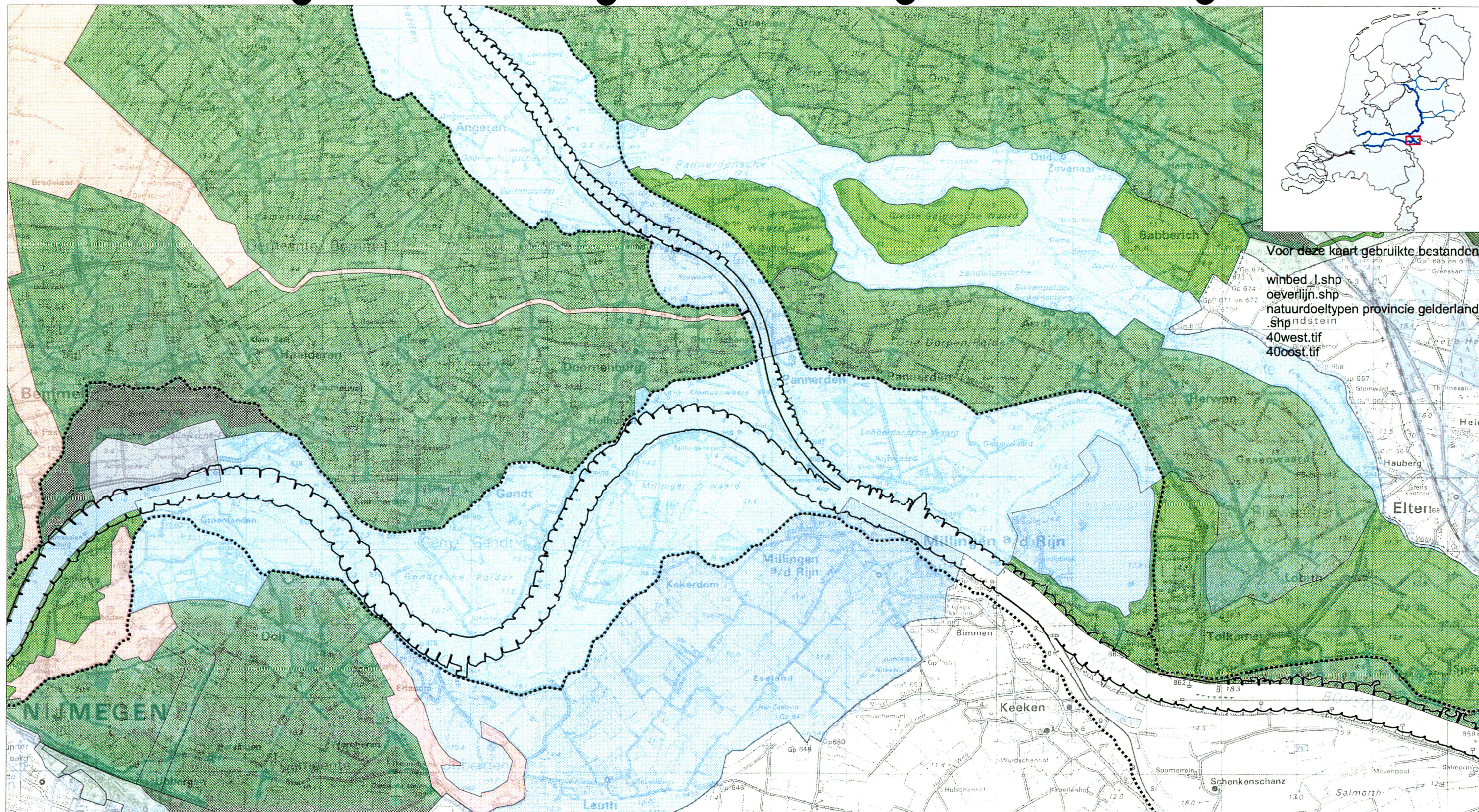


ruimte voor de rivier  
ruimte voor de rivier  
ruimte voor de rivier  
ruimte voor de rivier  
ruimte voor de rivier  
ruimte voor de rivier  
ruimte voor de rivier  
ruimte voor de rivier  
ruimte voor de rivier  
ruimte voor de rivier









## Kaart 05.04 Natuurdoeltypen (Natuur)

	Zilte graslanden		Botanisch grasland		Overig water		Beken
	Bos van laagveen en klei		Weidevogelgrasland		Overig moeras en kwelder		Natte schraalgrasland
	Bos van arme gronden		Beek- en zandboslandschap		Overig grasland		Natte heide en levend hoogveen
	Bos van rijke gronden		Rivierenlandschap		Bos met verhoogde natuurwaarden		Grens winterbedding
	Beekdalgronden		Droge heide		Noordzee en overige grote wateren		Oeverlijn

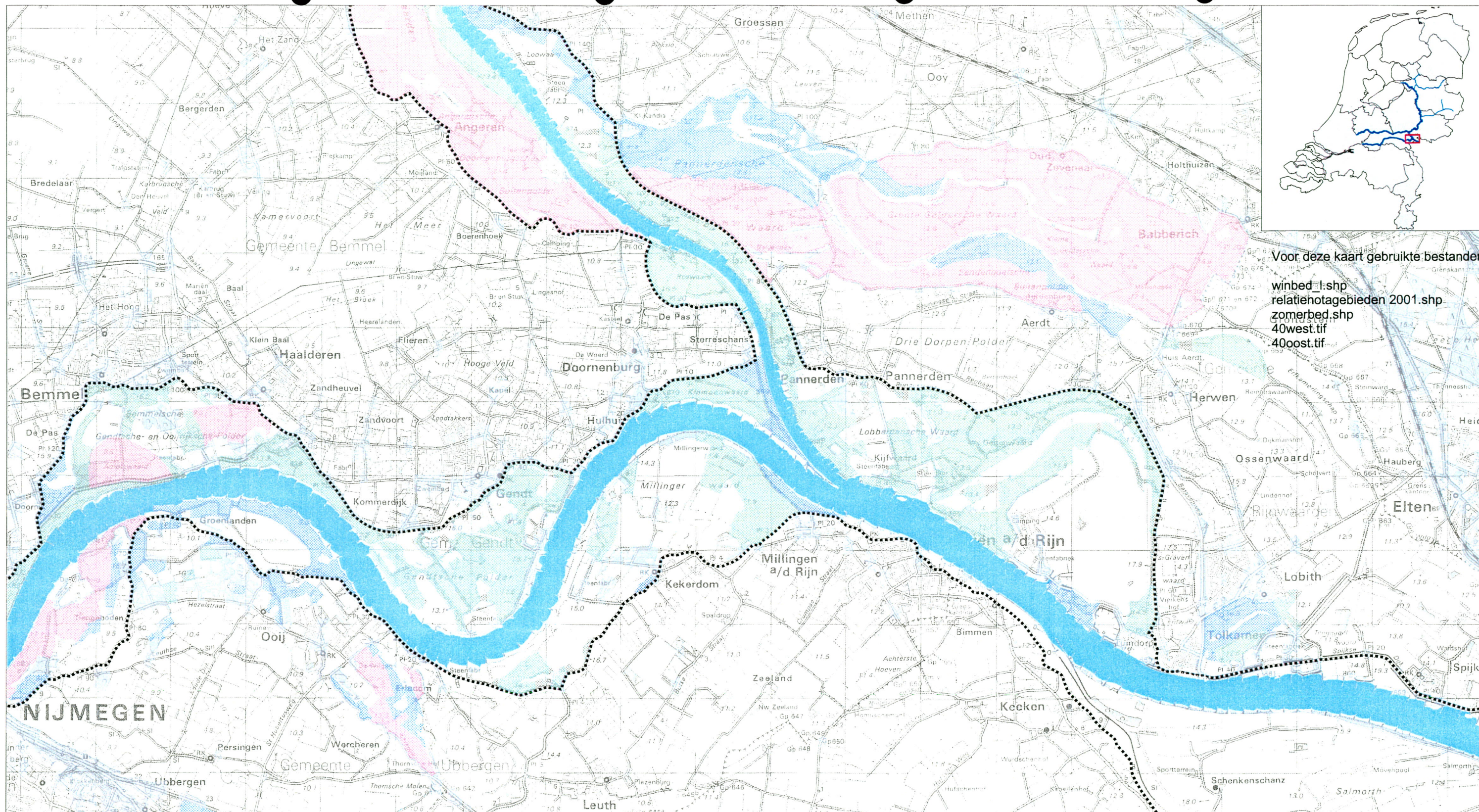
Auteur : CvK  
Afdeling : RvdR, Bureau Bovenrivieren  
Datum : 11 juni 2002  
Referentie : g:\project\rvdr\kaarten\kaart0504\_natuurdoeltypen.apr

0 1 2 3 Kilometers

Schaal (A3) 1 : 50.000







Voor deze kaart gebruikte bestanden:

winbed\_1.shp  
relatienotagebieden 2001.shp  
zomerbed.shp  
40west.tif  
40oost.tif

## Kaart 05.07 Relatienotagebieden (Natuur)

Relatienotagebieden 2001

- Beheersgebied (BEH)
- Natuurontwikkelingsgebied (NOP)
- Reservaatsgebied (RES)
- Reservaatsgebied, verworven-niet begrensd (RNG)



Zomerbedding



Grens winterbedding

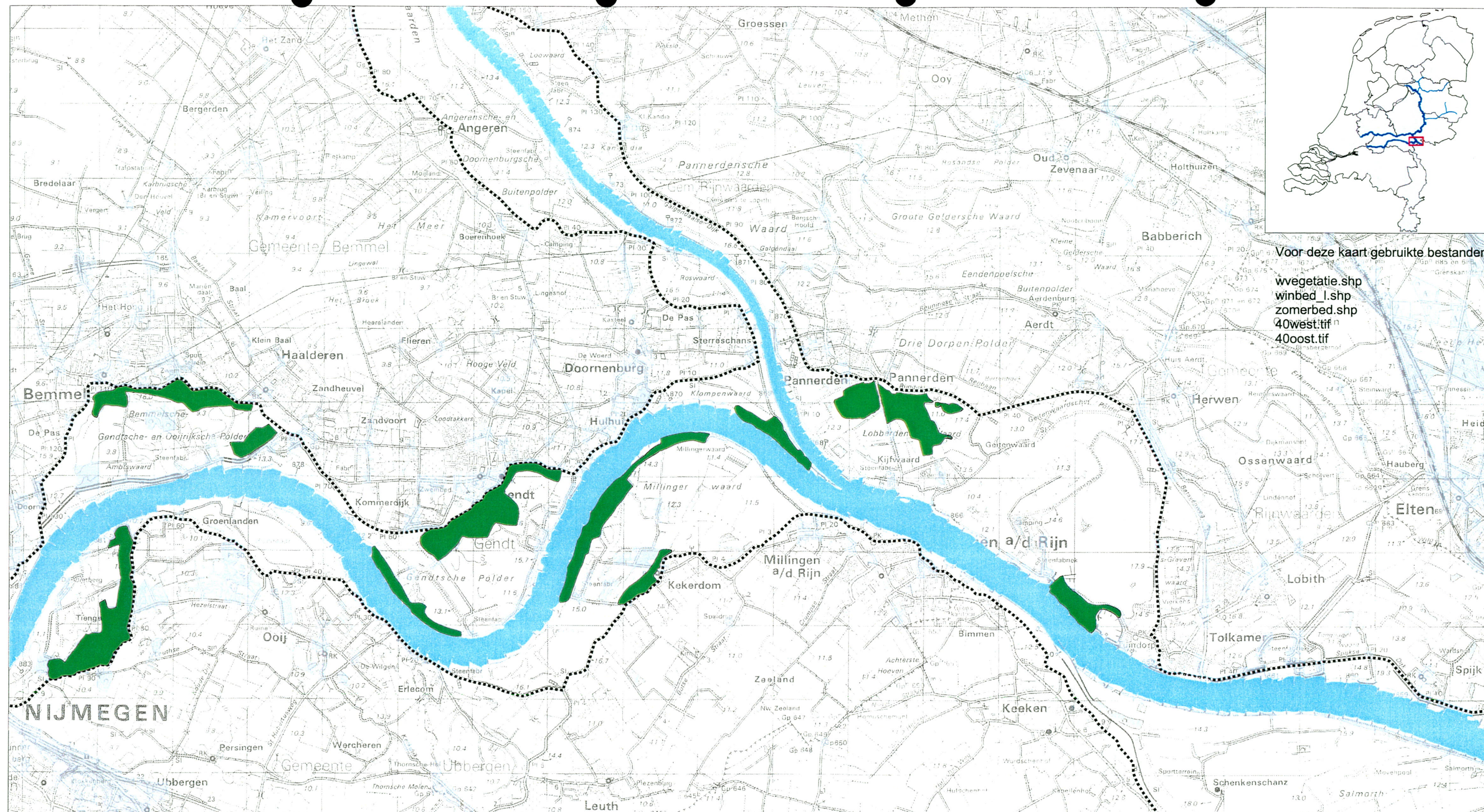
Auteur : RVQ  
Afdeling : RvdR, Bureau Bovenrivieren  
Datum : 5 juni 2002  
Referentie : g:\project\rvd\kaarten\kaart0507\_relaticnotagebieden.apr

0 1 2 3 Kilometers

Schaal (A3) 1 : 50.000














Voor deze kaart gebruikte bestanden:

wevegetatie.shp  
winbed\_1.shp  
zomerbed.shp  
40west.tif  
40oost.tif

## Kaart 5.10 Waardevolle Vegetatie (Natuur)

- |   |                                  |   |                     |
|---|----------------------------------|---|---------------------|
|  | Geisoleerde wateren en moerassen |  | zomerbedding        |
|  | Gors, rietland/ruigte            |  | grens winterbedding |
|  | Hardhoutoibos                    |   |                     |
|  | Rivierduincomplex                |   |                     |
|  | Stroomdalgrasland                |   |                     |

Auteur : CvK  
Afdeling : RvdR, Bureau Bovenrivieren  
Datum : 12 juni 2002  
Referentie : g:\project\rvdR\kaarten\kaart0510\_waardevolle\_vegetatie.apr

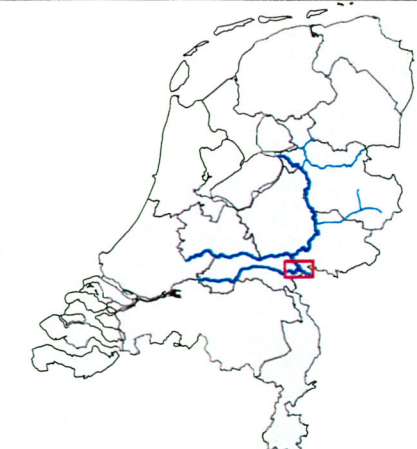
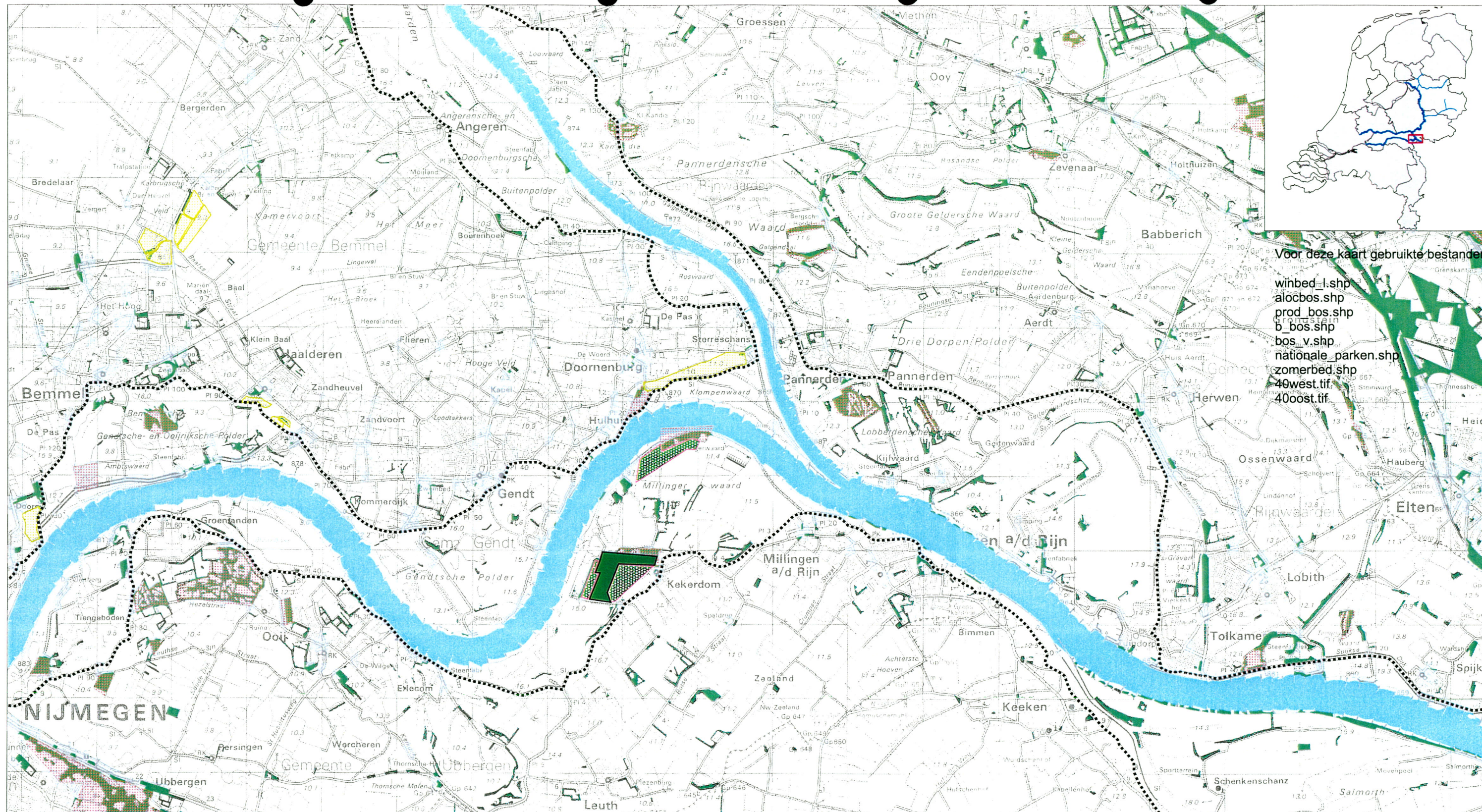
0 1 2 3 Kilometers

Schaal (A3) 1 : 50.000



ruimte voor de rivier  
ruimte voor de rivier  
ruimte voor de rivier  
ruimte voor de rivier  
ruimte voor de rivier





Voor deze kaart gebruikte bestanden:

- winbed.l.shp
- alocbos.shp
- prod\_bos.shp
- b\_bos.shp
- bos\_v.shp
- nationale\_parken.shp
- zomerbed.shp
- 40west.tif
- 40oost.tif

## Kaart 05.11 Boskaart NL (Natuur)

### A-locatie bos

- A-locatie bos
- uitbreiding A-locatie bos

### Bos Top50vector

- bos
- populierenopstand

### Nationale parken

- Nationaal park
- Nationaal park in oprichting
- Nationaal park in voorbereiding
- grensoverschrijdend park

- Zomerbedding
- Grens winterbedding

### Nieuwe kaart van Nederland 98

- Productiebos
- Bestaand bos

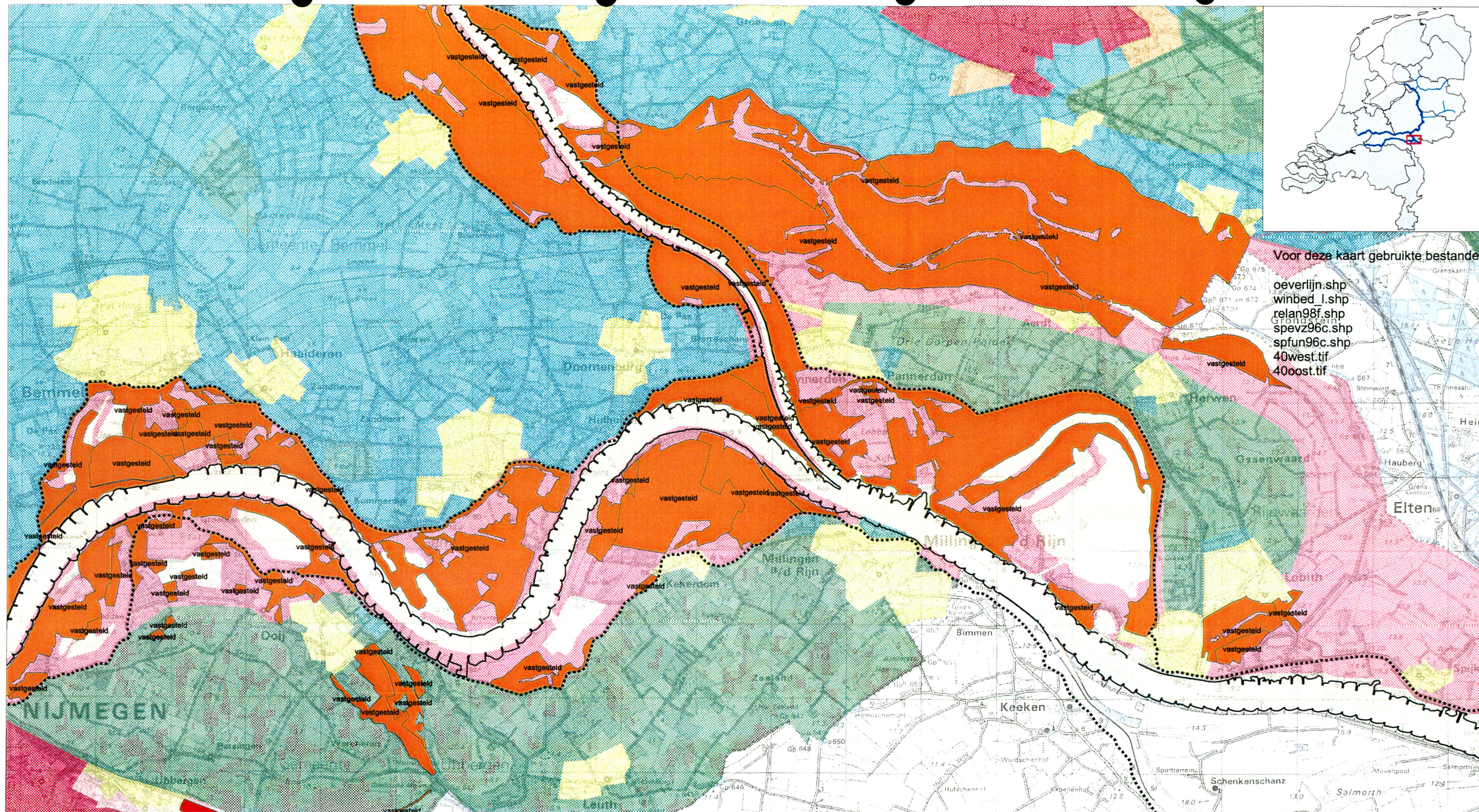
Auteur : RVQ  
Afdeling : RvdR, Bureau Bovenrivieren  
Datum : 6 juni 2002  
Referentie : G:\project\rvdr\Kaarten\kaart0511\_boskaart\_nl.apr

0 1 2 3 Kilometers

Schaal (A3) 1 : 50.000







Voor deze kaart gebruikte bestanden:

- oeverlijn.shp
- winbed\_1.shp
- relan98f.shp
- spevz96c.shp
- spfun96c.shp
- 40west.tif
- 40oost.tif

# Kaart 05.12 Ecologische Hoofdstructuur (EHS) (Natuur)

## Plannen in deelgebieden

- binnendijks rivagegebied
- fort sint andries
- gelderse poort
- gelderse vallei
- graafschap
- hummelo en keppel
- ijsel
- maas uiterwaarden
- noord-oost achterhoek

- noordoever nederrijn
- randmeerkust
- rijk van nijmegen
- rijn waal uiterwaarden
- veluwe
- winterswijk
- zuid-oost veluwe
- zuid achterhoek

## Gebiedssoort

- 1
- 2
- 3
- 4
- 5
- 6
- 7
- 8
- 9

## Ecologische verbindingzones

- ecozone
- reg. grensover ecozone
- reg. ecozone
- rev

- Oeverlijn
- Grens winterbedding

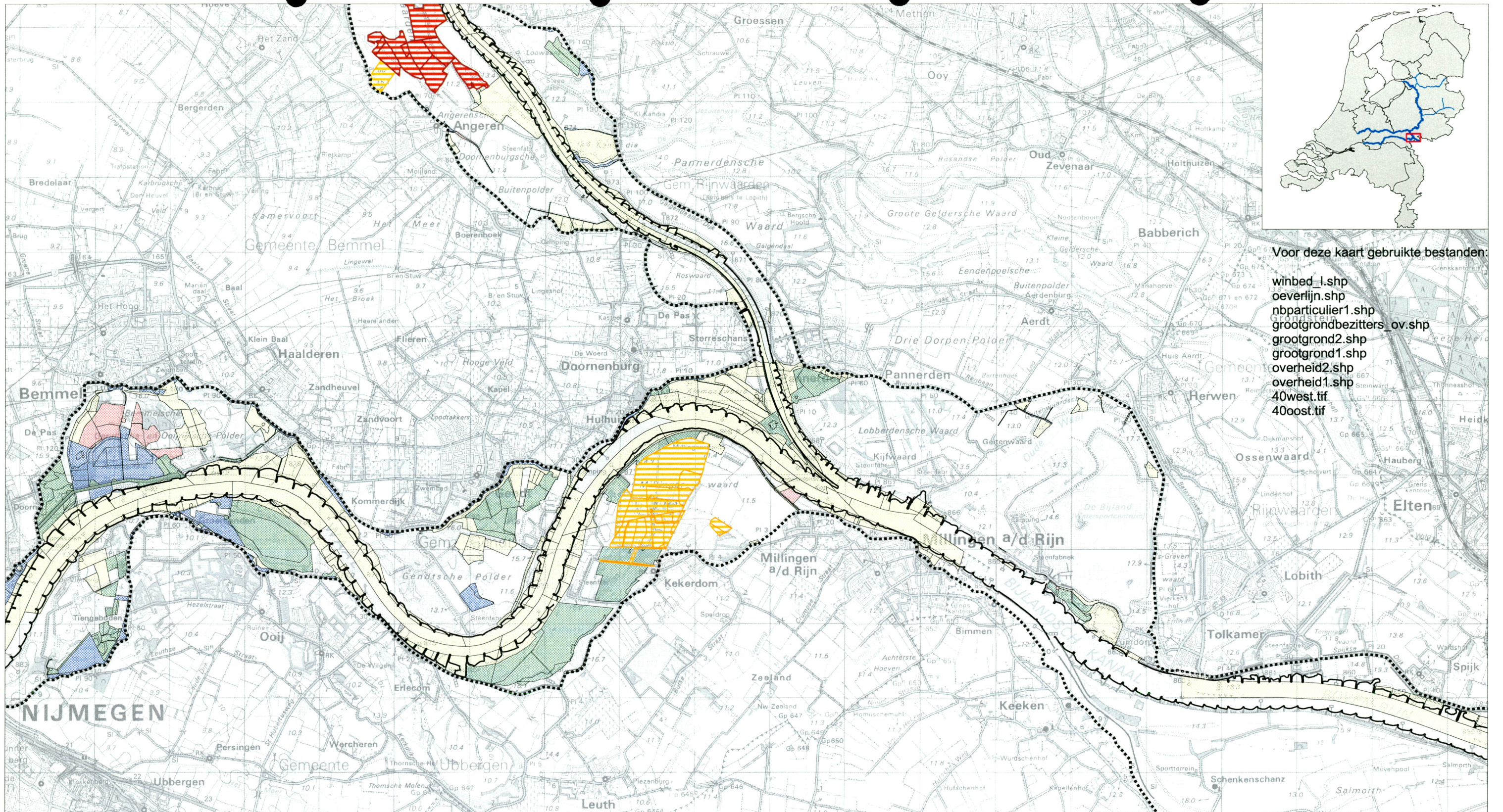
Auteur : CvK  
Afdeling : RvdR, Bureau Bovenrivieren  
Datum : 11 juni 2002  
Referentie : g:\project\rvd\kaarten\kaart0512\_ecologische\_hoofdstructuur.apr

0 1 2 3 Kilometers

Schaal (A3) 1 : 50.000







Voor deze kaart gebruikte bestanden:

- winbed\_1.shp
- oeverlijn.shp
- nbparticulier1.shp
- grootgrondbezitters\_ov.shp
- grootgrond2.shp
- grootgrond1.shp
- overheid2.shp
- overheid1.shp
- 40west.tif
- 40oost.tif

## Kaart 06.01 Eigendomsituatie actueel

### Overheid

- Gemeente
- Provincie
- Rijk
- Rijksnatuurbeheer
- Waterschap

### Grootgrondbezitters

- AMEV Levensverzekering N.V.
- Delgromij B.V.
- Stichting Twickel
- Particulieren Overig

### NGO's

- Stichting Het Geldersch Landschap
- Stichting Het Utrechts Landschap
- Vereniging tot behoud van Natuurmonumenten in Nederland
- Oeverlijn
- Grens winterbedding

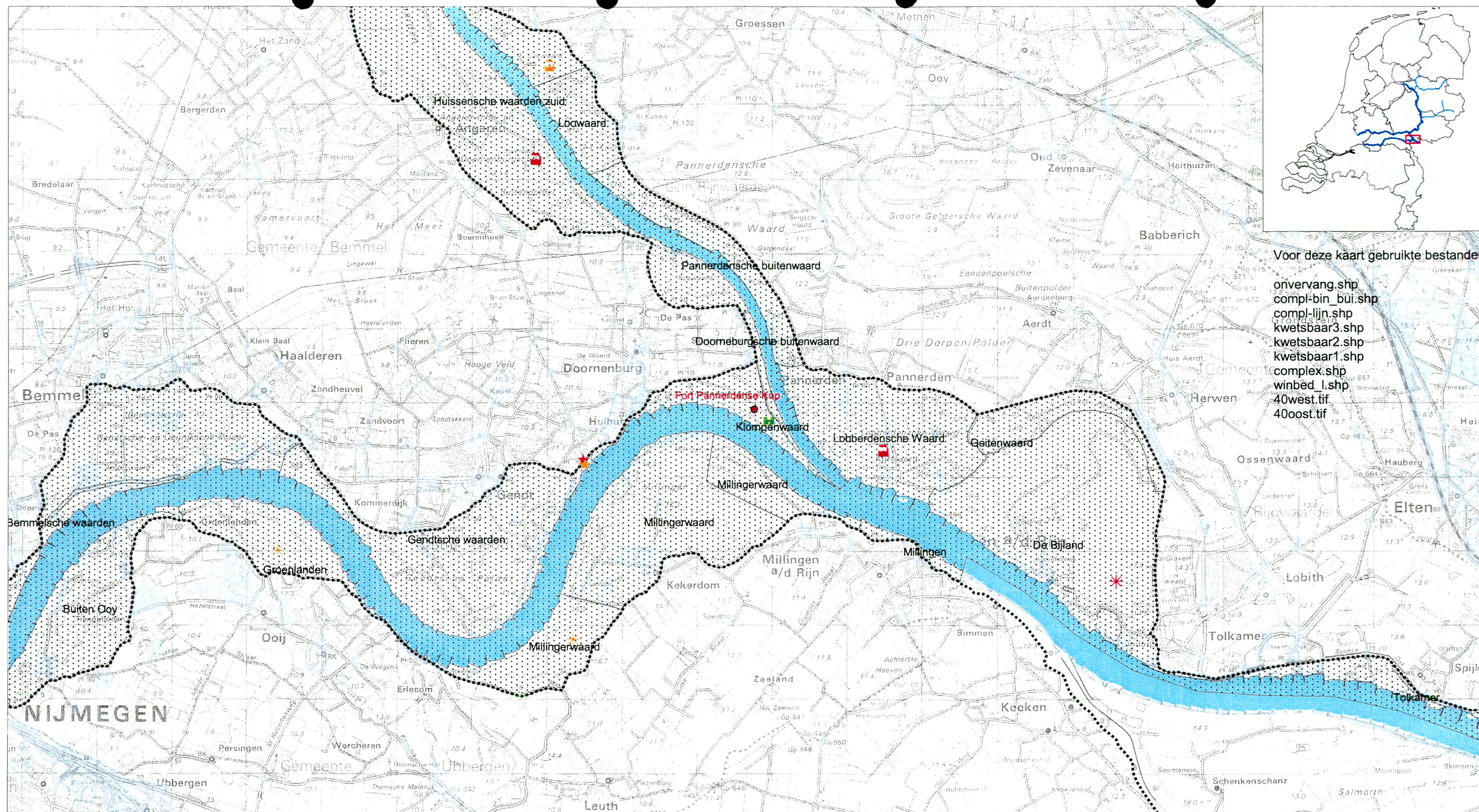
Auteur : RVQ  
Afdeling : RvdR, Bureau Bovenrivieren  
Datum : 6 juni 2002  
Referentie : g:\project\rvdR\kaarten\kaart0601\_eigendomsituatie\_aktueel.apr

0 1 2 3 Kilometers

Schaal (A3) 1 : 50.000







Voor deze kaart gebruikte bestanden:

- onvervang.shp
- compl-bin\_bui.shp
- compl-lijn.shp
- kwetsbaar3.shp
- kwetsbaar2.shp
- kwetsbaar1.shp
- complex.shp
- winbed\_1.shp
- 40west.tif
- 40oost.tif

## Kaart 07.01 Bijzondere Objecten en Kwetsbare Landschappen (Landschap en Aardkunde)

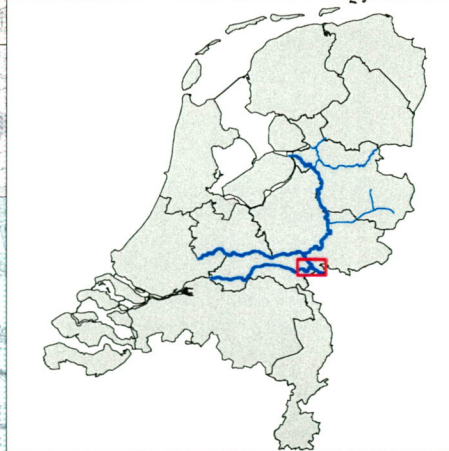
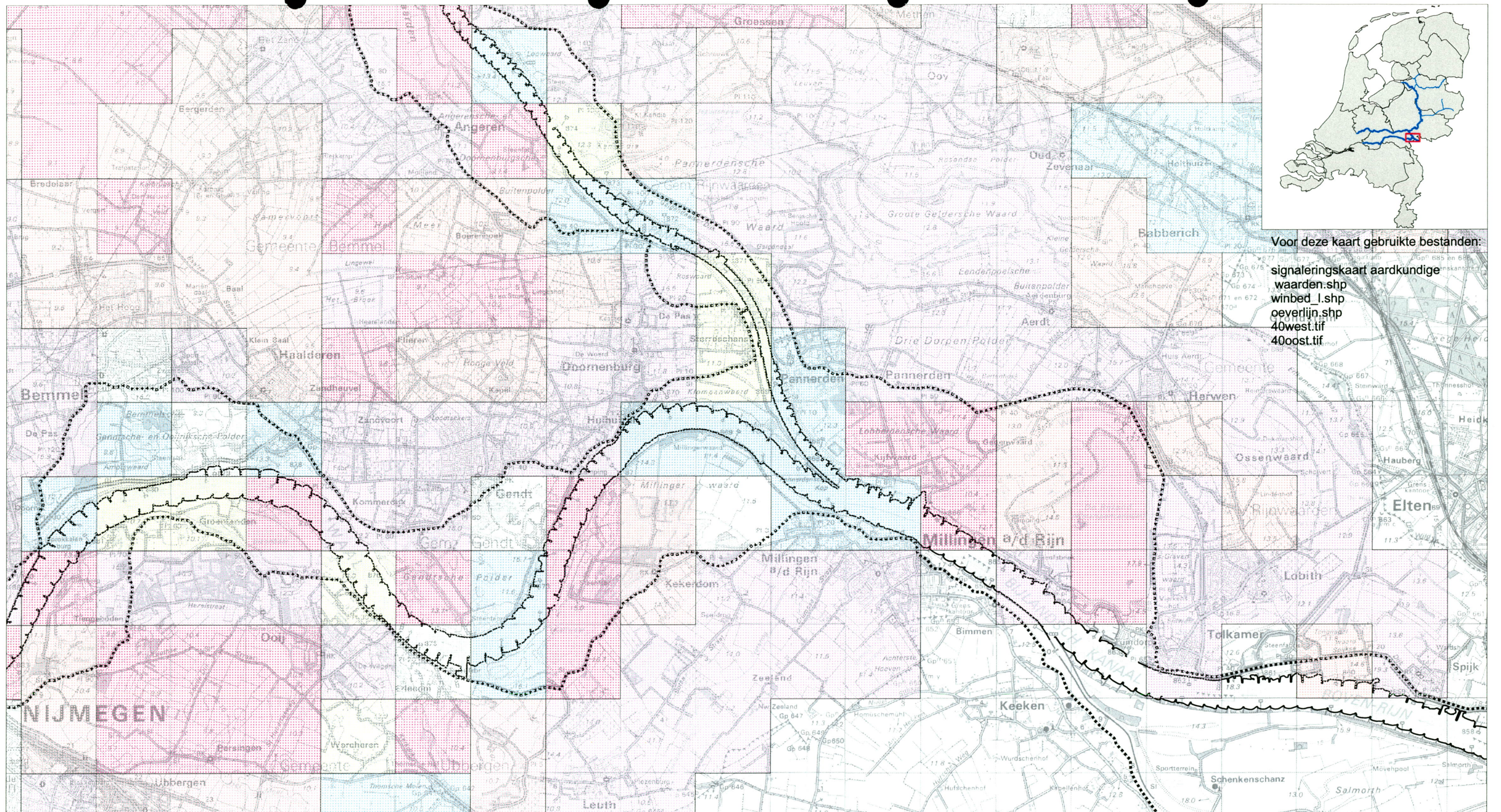
- |  |                            |  |                   |  |  |  |  |  |  |
|--|----------------------------|--|-------------------|--|--|--|--|--|--|
|  | Zeer waardevol             |  | Stadsfront        |  | Industrie                                  |  | Gaaf complex                               |  | Onvervangbaar zeer waardevol object                |
|  | Waardevol                  |  | Overige objecten  |  | Overige objecten                           |  | Verstoord complex                          |  | Onvervangbaar zeer waardevol object, hoogwatervrij |
|  | Storend (lokaal)           |  | Industrie         |  | Grote ontgronding                          |  | Sterk verstoord complex                    |  | Zomerbedding                                       |
|  | Zeer storend (bovenlokaal) |  | Brug              |  | Overige zonder kwalificatie                |  | Geen bijzonder complex                     |  | Grens winterbedding                                |
|  | Kasteel/buitenplaats/fort  |  | Weg               |  | Complex buiten- en binnendijs              |  | Complex buiten- en binnendijs              |  |  |
|  | Stroomrug                  |  | Camping           |  | Zeer waardevolle, kwetsbare uiterwaard(en) |  | Zeer waardevolle, kwetsbare uiterwaard(en) |  |  |
|  | Overige objecten           |  | Grote ontgronding |  | Kwetsbare uiterwaard(en)                   |  | Kwetsbare uiterwaard(en)                   |  |  |

Auteur : CvK  
Afdeling : RvdR, Bureau Bovenrivieren  
Datum : 12 juni 2002  
Referentie : g:\project\rvdR\kaarten\kaart0701\_bijzondere\_objecten\_en\_kwetsba

0 1 2 3 Kilometers  
Schaal (A3) 1 : 50.000







Voor deze kaart gebruikte bestanden:  
signaleringskaart aardkundige  
waarden.shp  
winbed\_l.shp  
oevertlijn.shp  
40west.tif  
40oost.tif

## Kaart 07.02 Aardkundig waardevolle gebieden (Landschap en aardkunde)

Signaleringskaart aardkundige waarden

	niet kenmerkend		Oeverlijn
	nauwelijks kenmerkend		Grens winterbedding
	weinig kenmerkend		
	kenmerkend		
	matig kenmerkend		
	zeer kenmerkend		

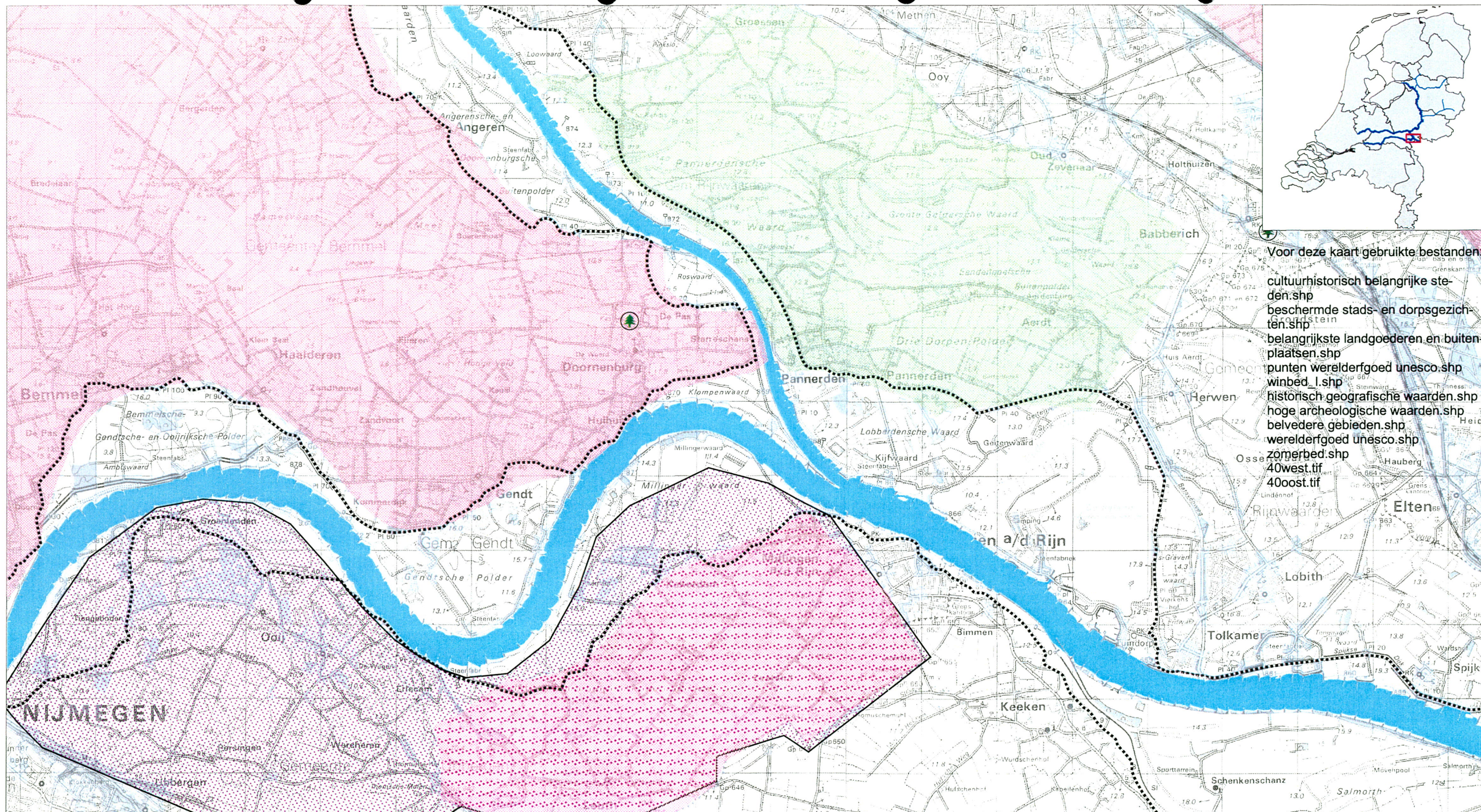
Auteur : RVQ  
Afdeling : RvdR, Bureau Bovenrivieren  
Datum : 6 juni 2002  
Referentie : g:\project\rvdR\kaarten\  
kaart0702\_aardkundig\_waardevolle\_gebieden.apr

0 1 2 3 Kilometers

Schaal (A3) 1 : 50.000







## Kaart 08.01 Belvedere Gebieden (Cultuur-Historie)

	Historisch geografische waarden		Cultuurhistorisch belangrijke steden		Zomerbedding
	Hoge archeologische waarden		Beschermde stads- en dorpsgezichten		Grens winterbedding
	Belvedere gebieden		Belangrijkste landgoederen en buitenplaatsen		
	Werelderfgoed unesco		Punten werelderfgoed unesco		

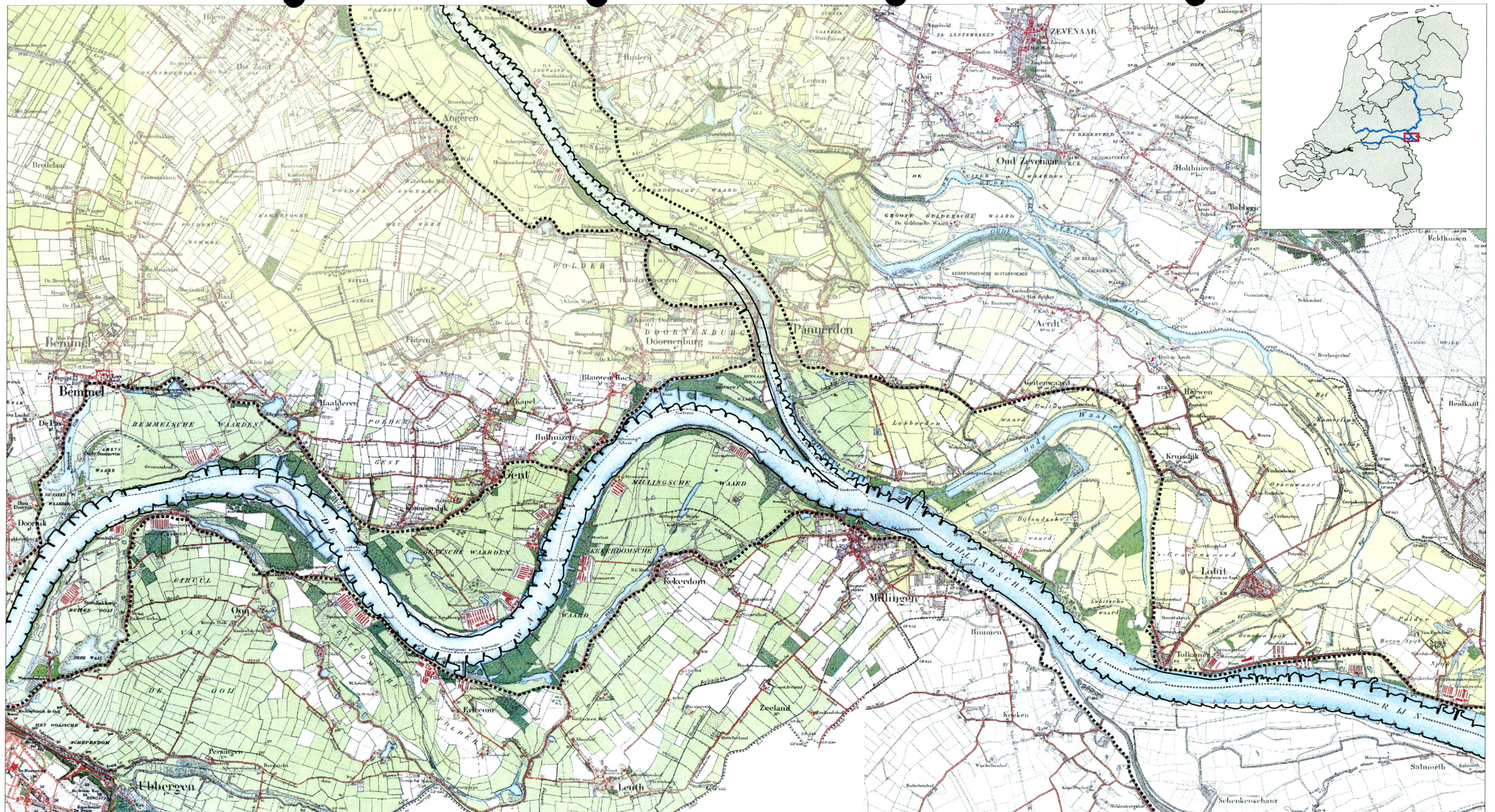
Auteur : CvK  
Afdeling : RvdR, Bureau Bovenrivieren  
Datum : 4 juni 2002  
Referentie : G:\project\rvdR\Kaarten\kaart0801\_belvedere\_gebieden.apr

0 1 2 3 Kilometers

Schaal (A3) 1 : 50.000







## Kaart 08.02 Topografische Kaart 1900 (Cultuur-Historie)

Image hoe was het in 1900

— (huidige) Oeverlijn

..... (huidige) Grens winterbedding

Auteur : RVQ

Afdeling : RvdR, Bureau Bovenrivieren

Datum : 6 juni 2002

Referentie : g:\project\rvdr\kaarten\kaart0802\_topografischekaart\_1900.apr

0                      1                      2                      3 Kilometers

Schaal (A3) 1 : 50.000



ruimte voor de rivier