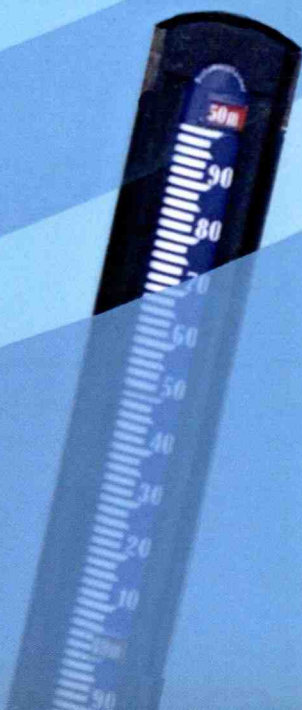
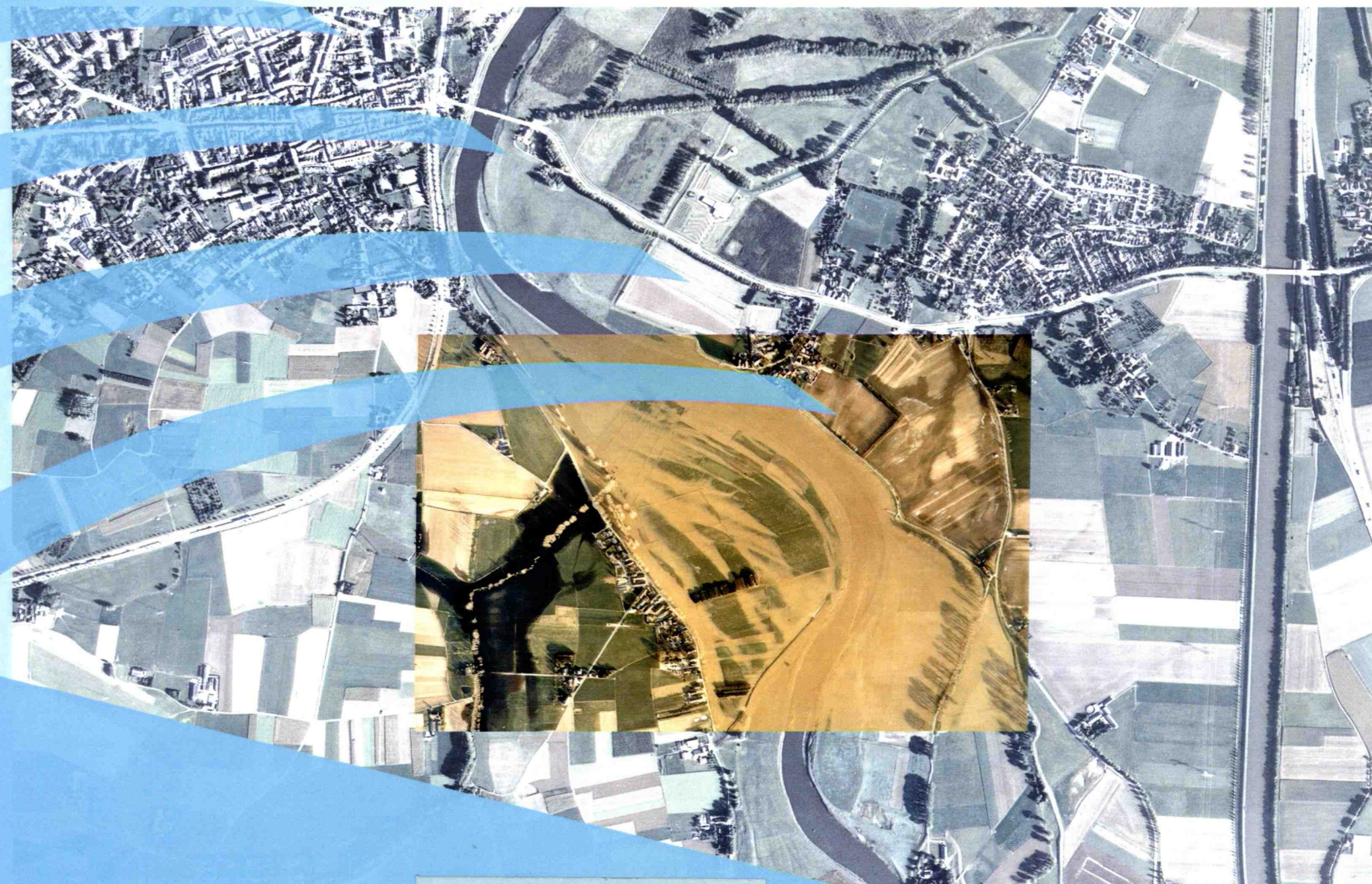



De Maas hoogwater januari 2003



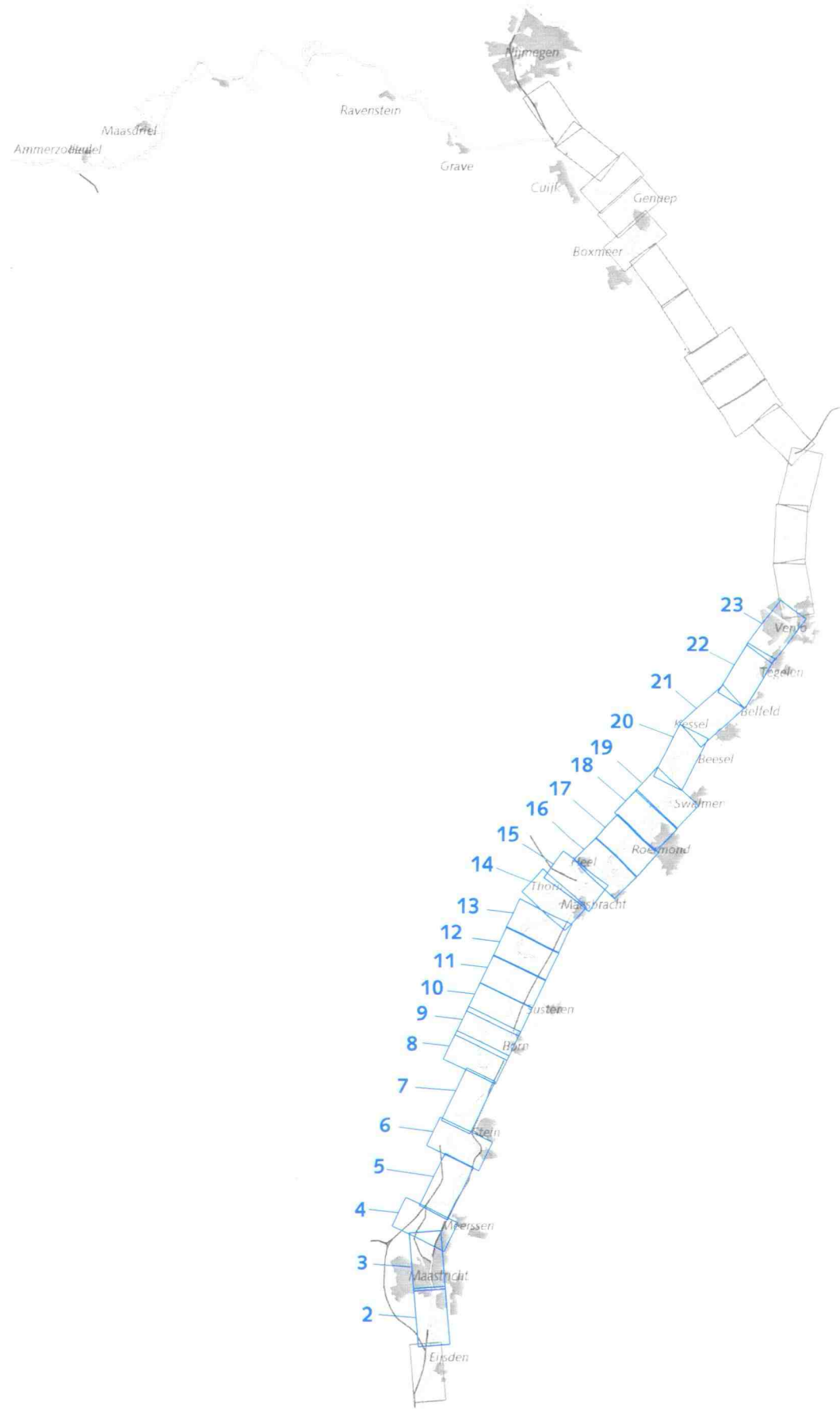
B I D O C
(bibliotheek en documentatie)

 Dienst Weg- en Waterbouwkunde
Postbus 5044, 2600 GA DELFT
Tel. 015 - 2518 363/364



Ministerie van Verkeer en Waterstaat
Rijkswaterstaat

Directie Limburg



Toelichting

Omvang geïnundeerd gebied ten gevolge van het hoogwater op de rivier de Maas in januari 2003.
Zoals aangegeven op de bladen 2 t/m 23

Als gevolg van het hoogwater zijn er een aantal oorzaken van wateroverlast opgetreden:

1. inundatie als gevolg van hoogwater op de Maas;
2. inundatie als gevolg van hoogwater op de zijrivieren;
3. inundatie als gevolg van dijkdoorbraak;
4. wateroverlast als gevolg van kwel;
5. wateroverlast als gevolg van een hoge grondwaterspiegel;
6. Wateroverlast als gevolg van stagnerende afvoer van rioleringsystemen en/of terugstroming door deze systemen.

Op de inundatiekaarten zijn gebieden aangegeven als gevolg van oorzaak 1 en 3.
Hoogwater op de zijrivieren is meegenomen voorzover het in de directe invloedssfeer van de Maas was gelegen.
Wateroverlast als gevolg van kwel, grondwater en vanuit rioleringsystemen zijn niet meegenomen.

De opgenomen inundatiekaarten betreffen alleen het traject Maastricht / Venlo.
Van het traject Eysden / Maastricht en het gebied te noorden van Venlo zijn vanwege de weersomstandigheden geen luchtfoto-opnamen gemaakt. Hiermee samenhangend is besloten van deze trajecten geen inundatiekaarten te maken.

Op de inundatiekaarten zijn twee waterlijnen aangegeven. De fotolijn is door foto-interpretatievervaardigd uit de luchtfoto-opnames van 5 januari 2003 en geeft de waterstand op het moment van de fotovlucht.
Deze foto's zijn separaat opgeleverd.
De tophoogwaterlijn is berekend uit een combinatie van de hoogst waargenomen waterstanden ter plaatse van een reeks waarnemingspunten tijdens het januari 2003 Hoogwater, en het AHN (Actueel Hoogtebestand Nederland).

Uitgave:

**Rijkswaterstaat
directie Limburg**
Avenue Ceramique 125
6221 KV Maastricht
Telefoon 043-3294444



Productie:

**Rijkswaterstaat
Meetkundige Dienst**
Kanaalweg 3b
2628 EB Delft
Telefoon 015-2691111



Legenda

-  Geïndeerd gebied volgens berekende topwaterlijn
-  Berekende topwaterlijn
-  Waterlijn 5 januari 2003
-  Begrenzing Rivierenwet gebied

0 100 200 300 400 500m

Schaal 1 : 10 000

Ondergrond: Luchtfoto's, AeroData, België.
Opname: oktober 2001

Gem. Maastricht

Heugem

Gem. Eijsden

Hoogenweerth

Oosterdriesen

wrc. Eijsden

St Pieter

ENCI

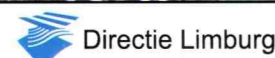
maas

Petit-Lanaye

St Pietersberg

Caster

België

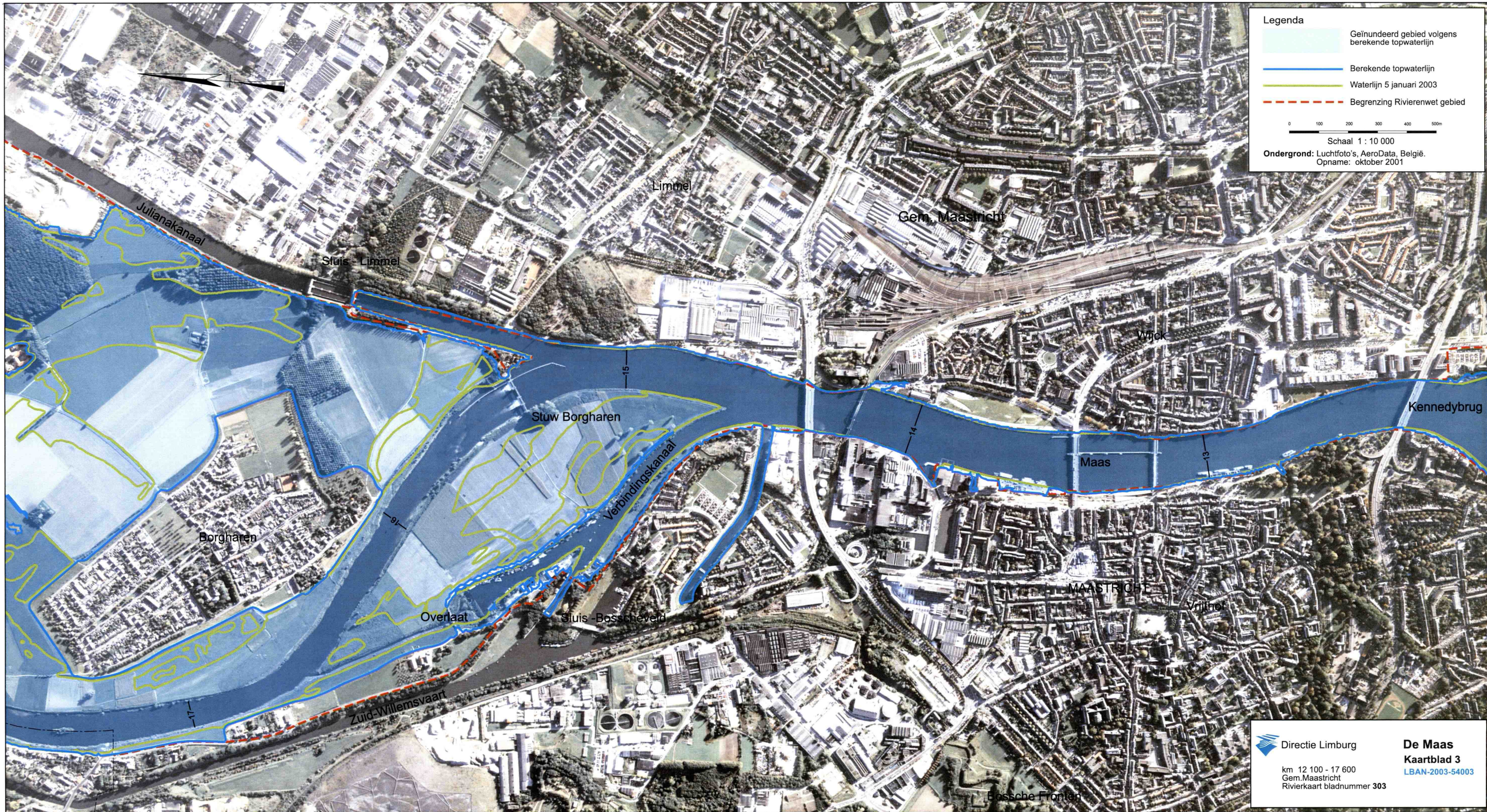


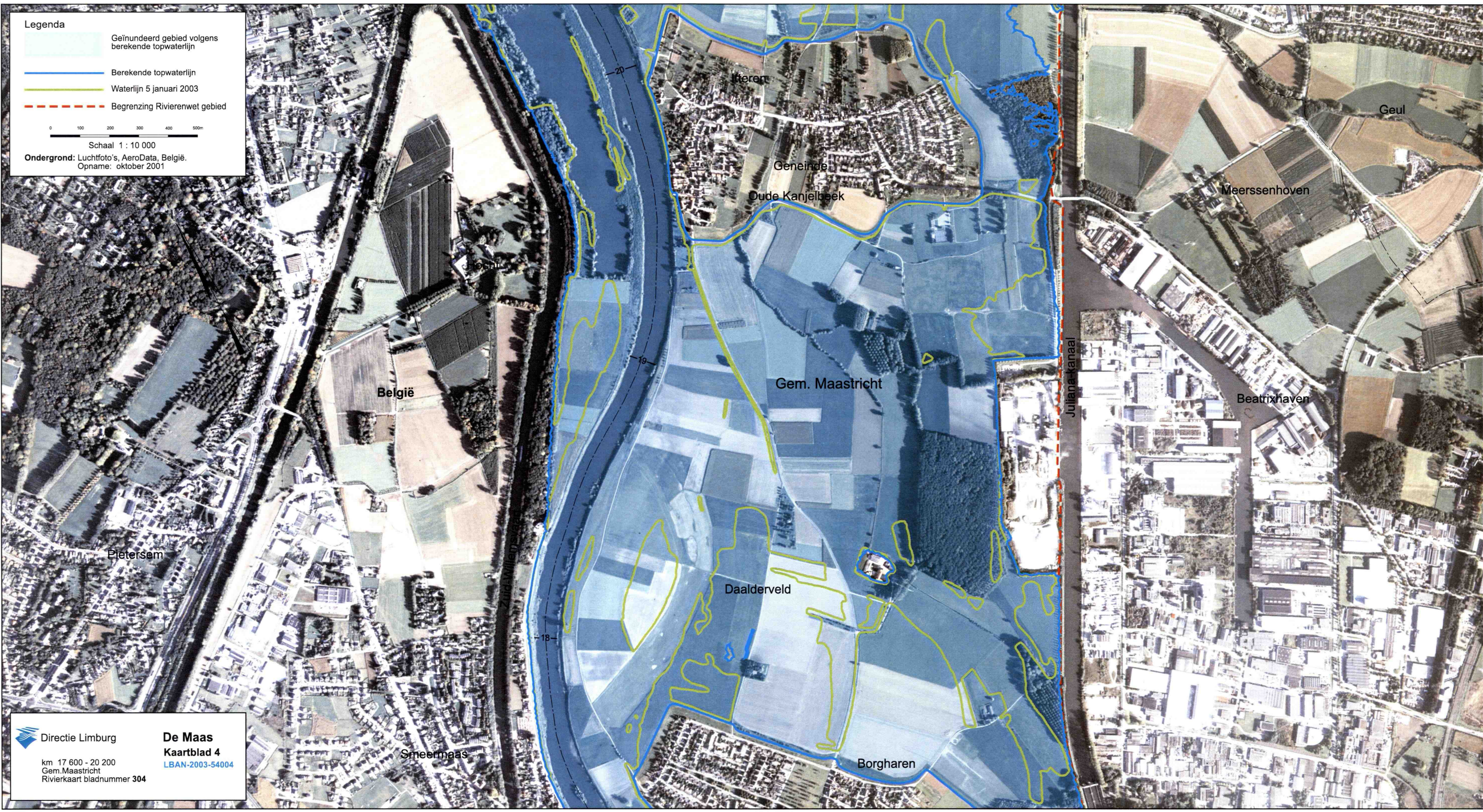
Directie Limburg

De Maas
Kaartblad 2

km 8 000 - 12 100
Gem. Maastricht - Eijsden
Rivierkaart bladnummer 302

LBAN-2003-54002





Legenda

- Geïndeerd gebied volgens berekende topwaterlijn
- Berekende topwaterlijn
- Waterlijn 5 januari 2003
- Begrenzing Rivierenwet gebied

0 100 200 300 400 500m

Schaal 1 : 10 000

Ondergrond: Luchtfoto's, AeroData, België.
Opname: oktober 2001



Directie Limburg

De Maas
Kaartblad 4

LBAN-2003-54004

km 17 600 - 20 200
Gem. Maastricht
Rivierkaart bladnummer 304

Broekhoven

Westroer

Brommelen

Julianakanaal

Aan de Maas

Gem. Meerssen

Voulwames

Haertelsteinveld

Haertelstein

Herbricht

Uikhoven

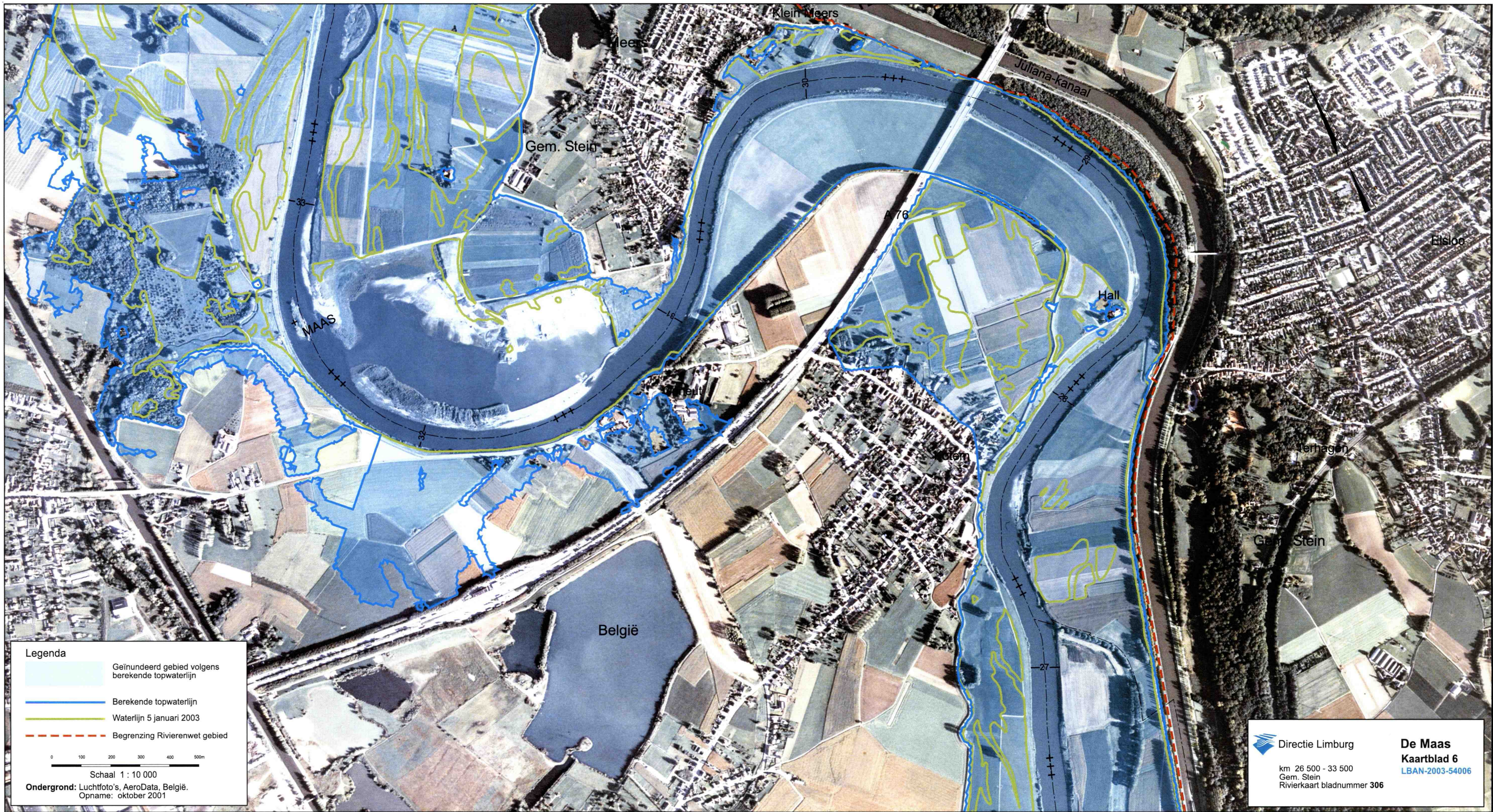
Legenda

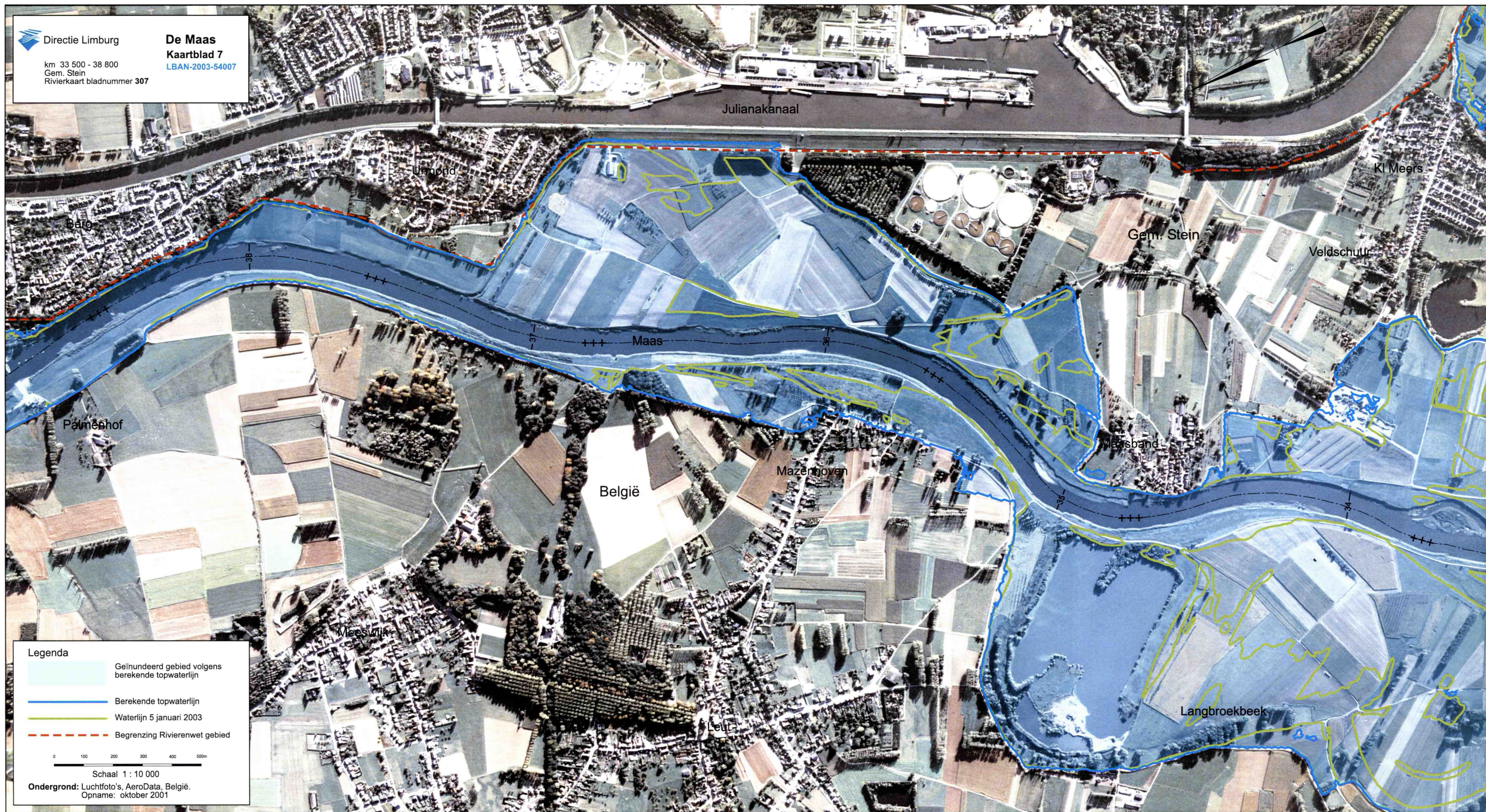
- Geïndeerd gebied volgens berekende topwaterlijn
- Berekende topwaterlijn
- Waterlijn 5 januari 2003
- Begrenzing Rivierenwet gebied

0 100 200 300 400 500m

Schaal 1 : 10 000

Ondergrond: Luchtfoto's, AeroData, België.
Opname: oktober 2001



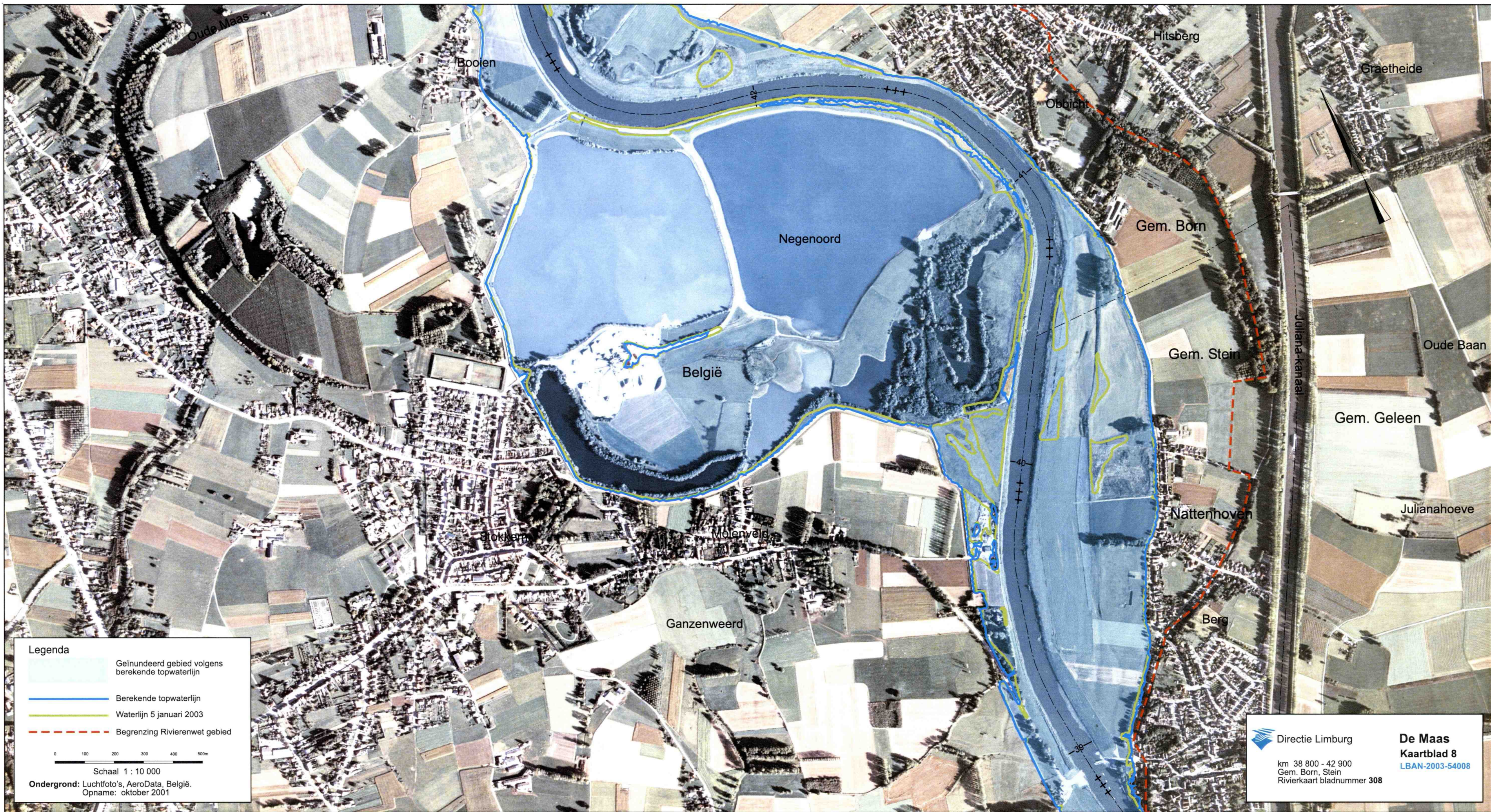


Legenda

- Geïndeerd gebied volgens berekende topwaterlijn
- Berekende topwaterlijn
- Waterlijn 5 januari 2003
- Begrenzing Rivierenwet gebied

Schaal 1 : 10 000

Ondergrond: Luchtfoto's, AeroData, België.
Opname: oktober 2001









Directie Limburg

De Maas

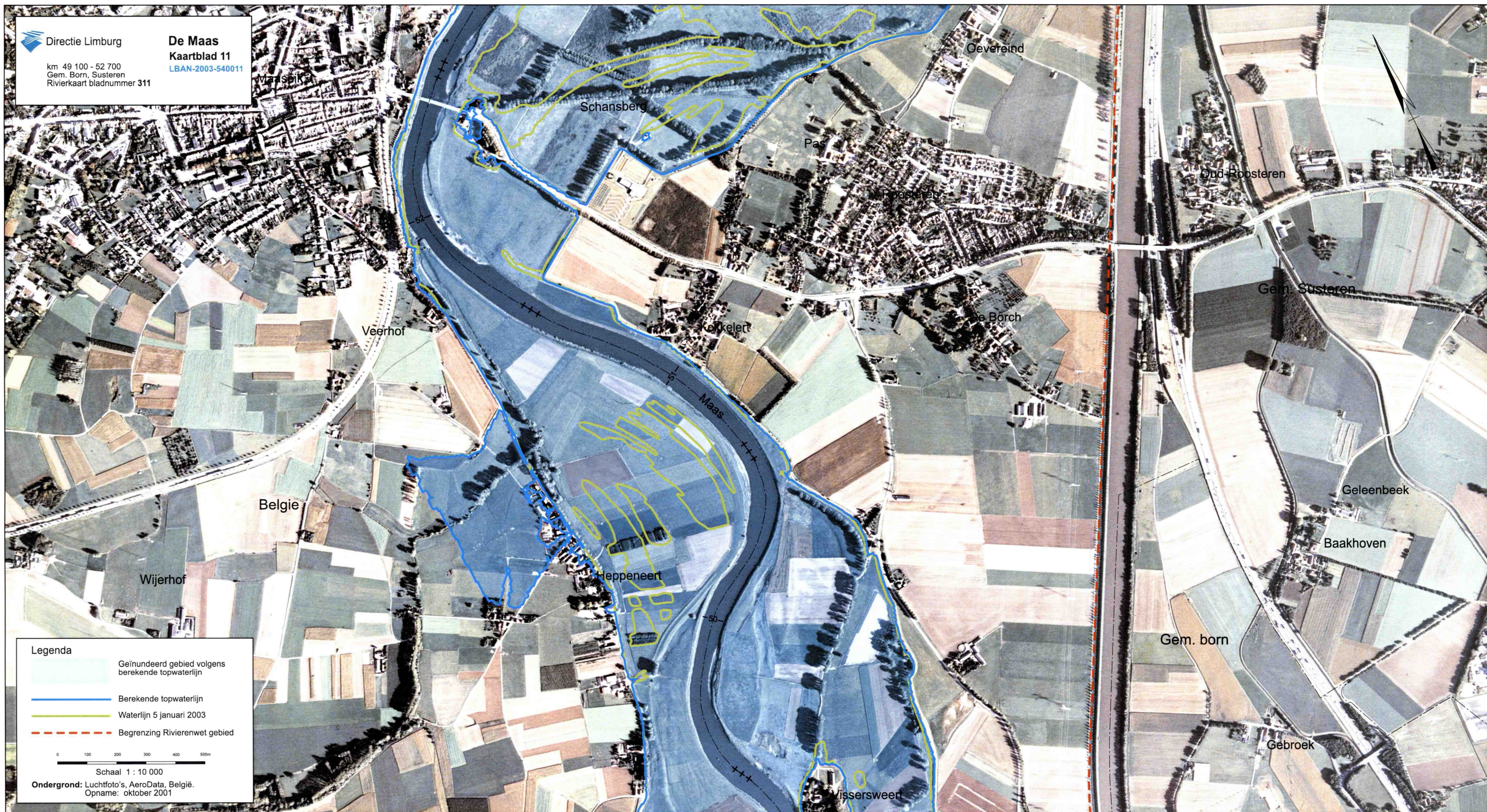
Kaartblad 11

LBAN-2003-540011

km 49 100 - 52 700

Gem. Born, Susteren

Rivierkaart bladnummer 311



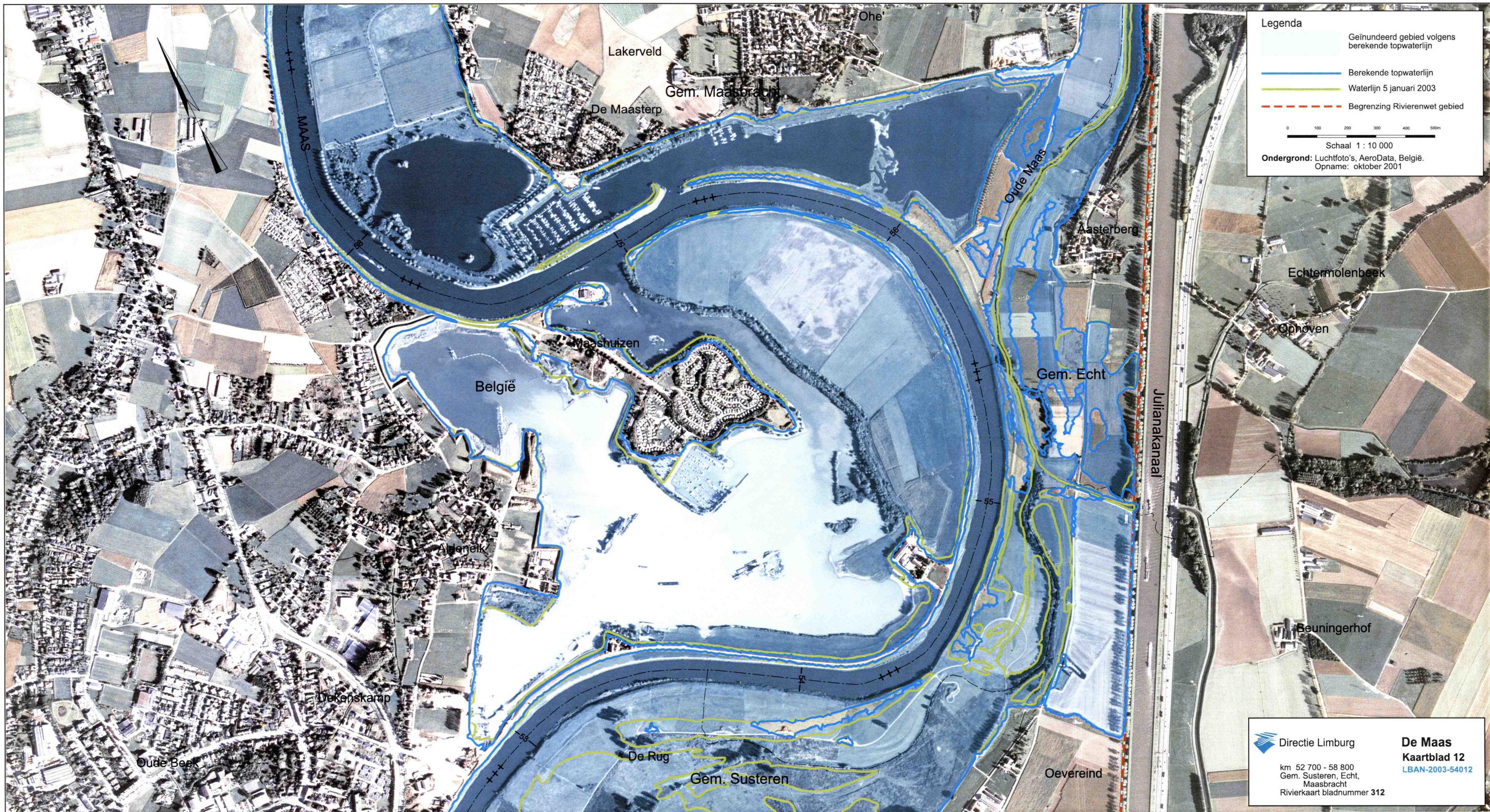
Legenda

- Geïndeerd gebied volgens berekende topwaterlijn
- Berekende topwaterlijn
- Waterlijn 5 januari 2003
- Begrenzing Rivierenwet gebied

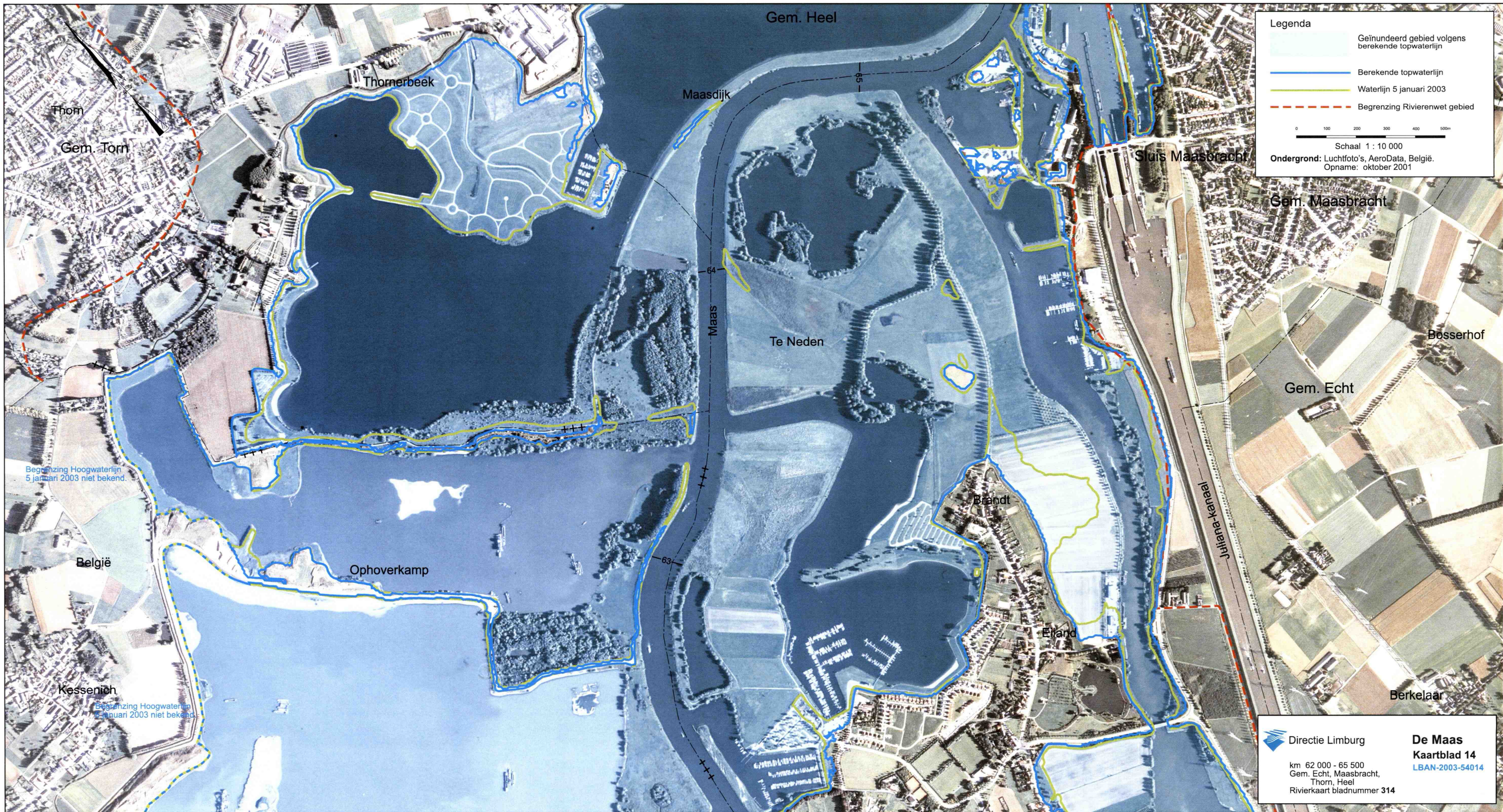
0 100 200 300 400 500m

Schaal 1 : 10 000

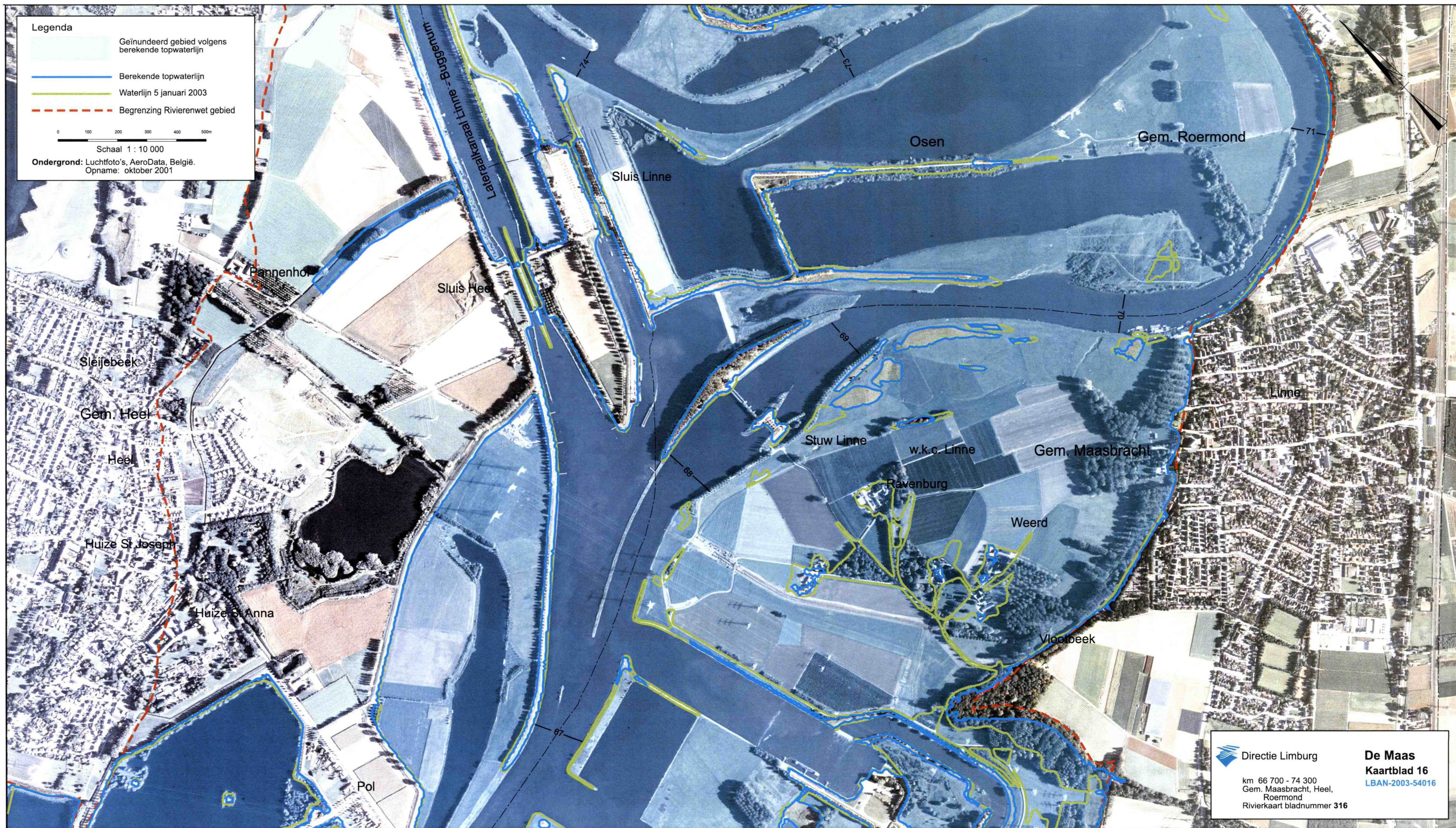
Ondergrond: Luchtfoto's, AeroData, België.
Opname: oktober 2001













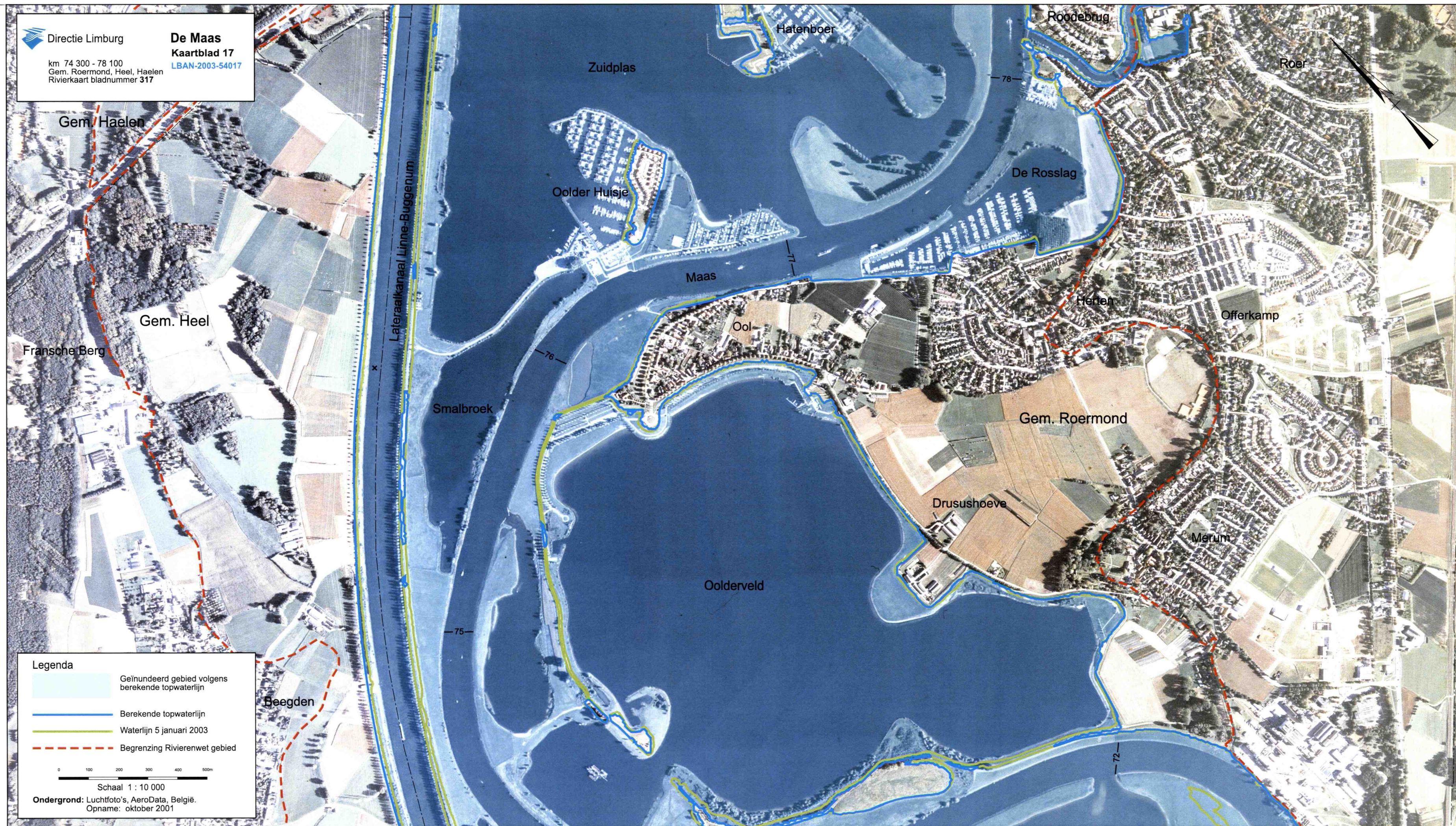
Directie Limburg

De Maas

Kaartblad 17

LBAN-2003-54017

km 74 300 - 78 100
Gem. Roermond, Heel, Haelen
Rivierkaart bladnummer 317



Legenda

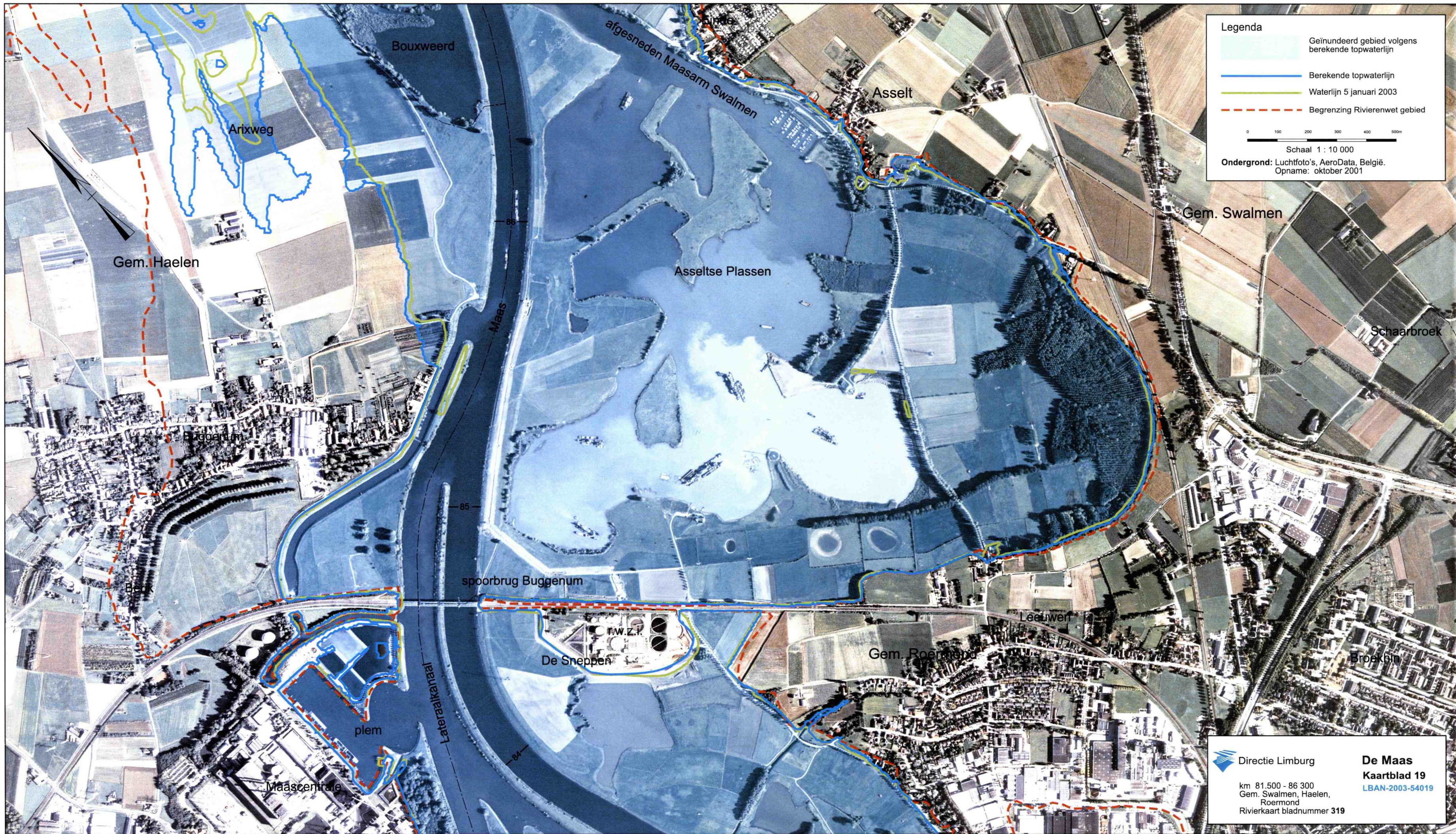
- Geïndeerd gebied volgens berekende topwaterlijn
- Berekende topwaterlijn
- Waterlijn 5 januari 2003
- Begrenzing Rivierenwet gebied

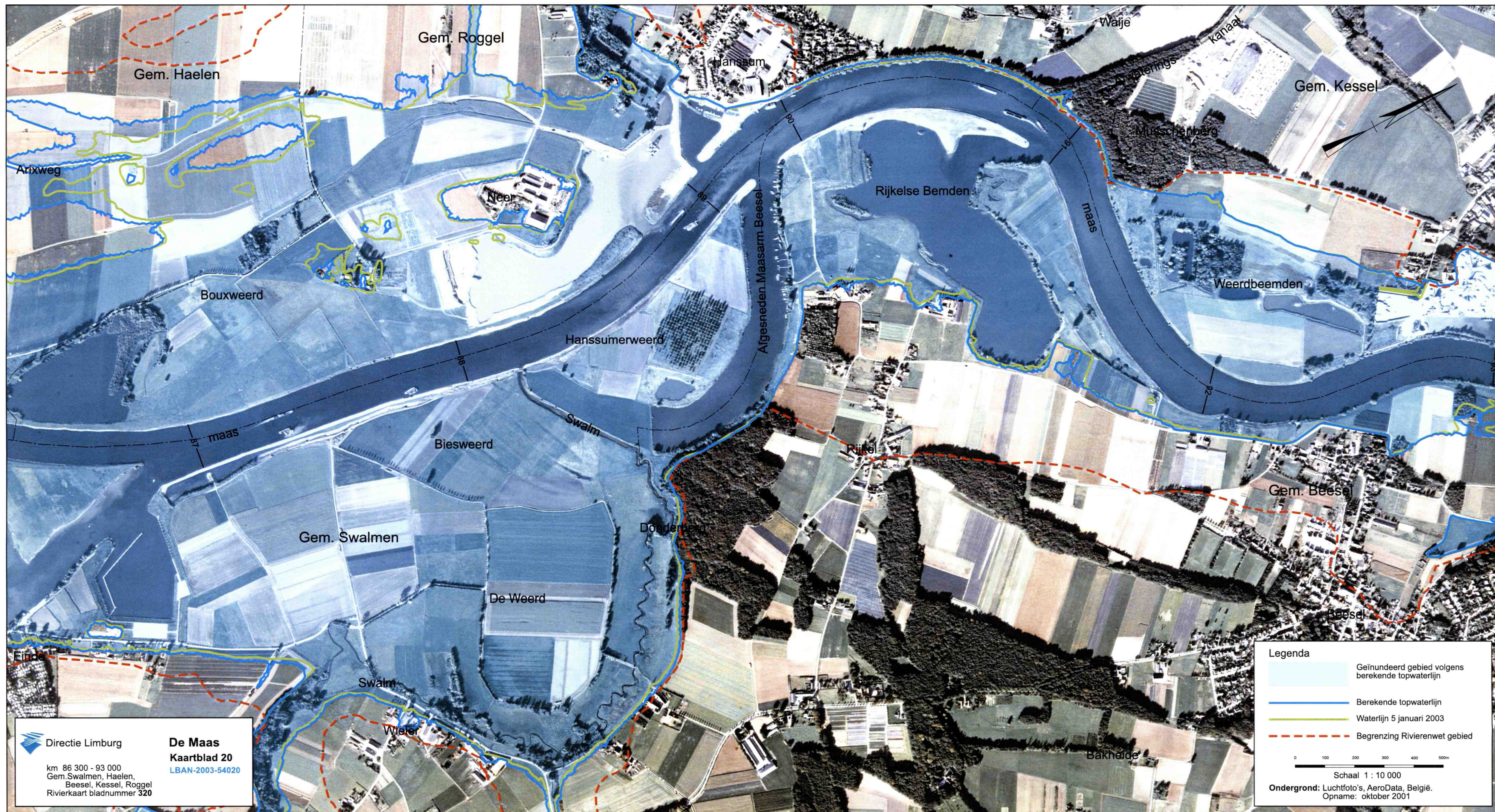
0 100 200 300 400 500m

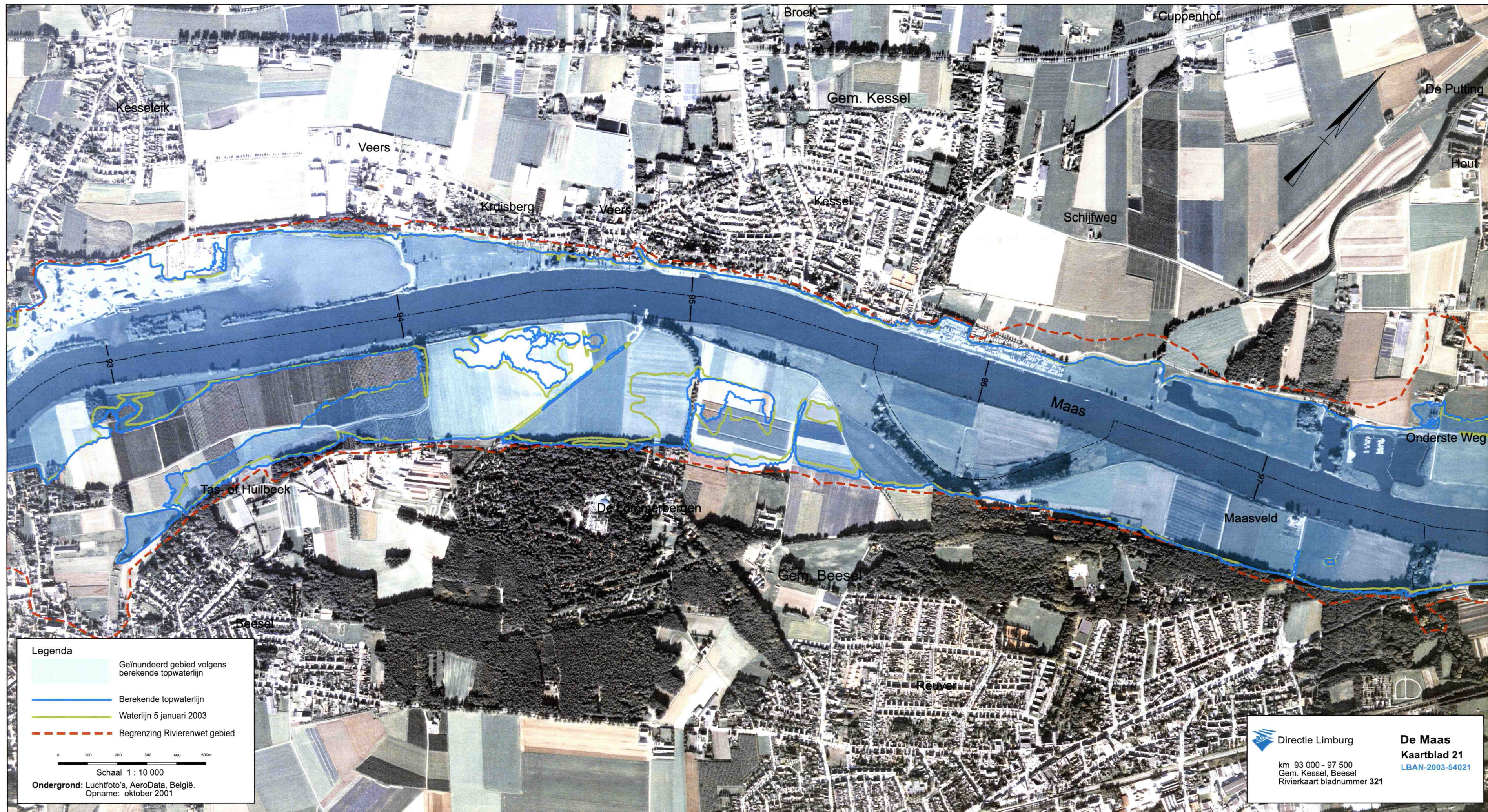
Schaal 1 : 10 000

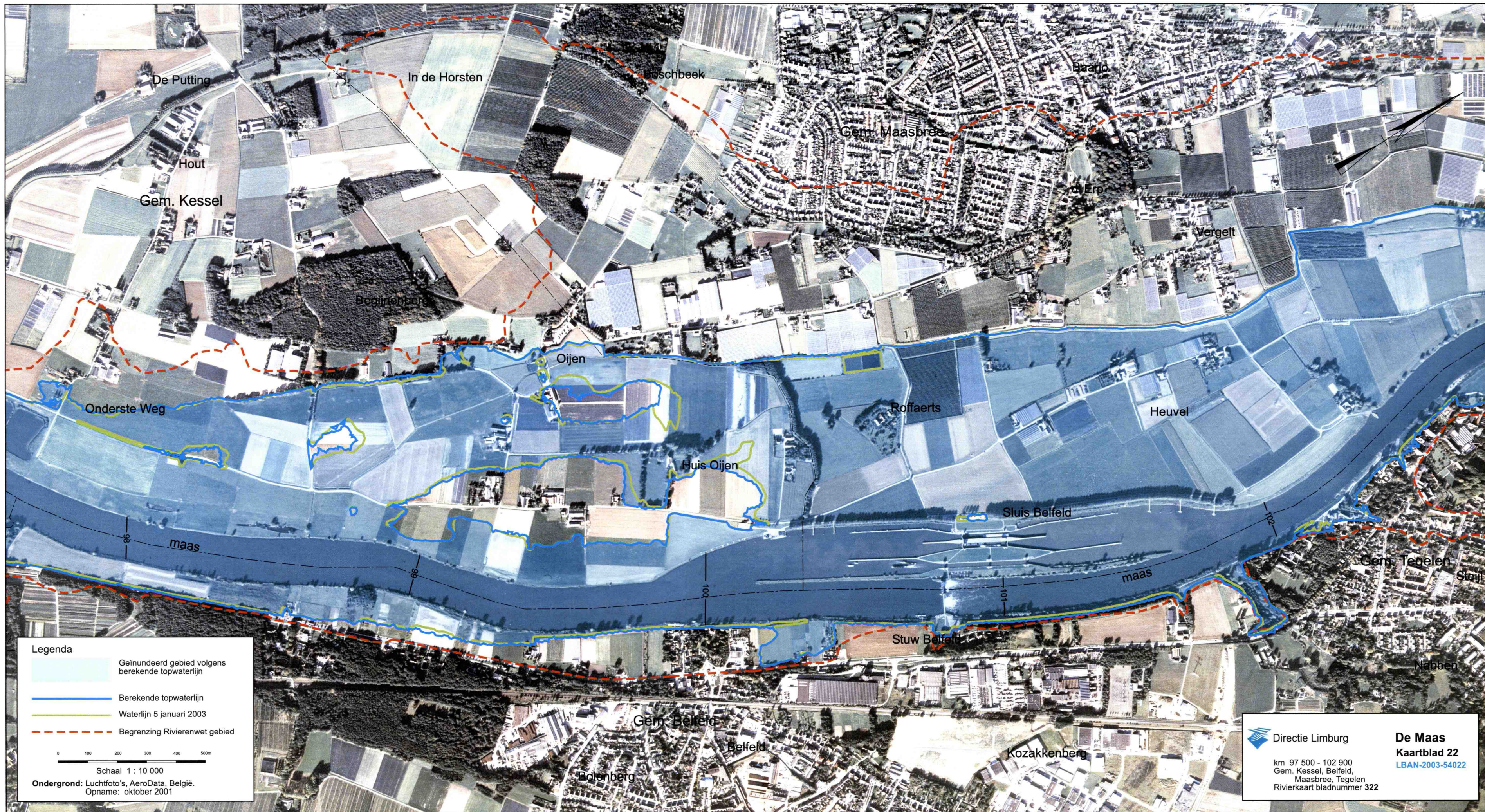
Ondergrond: Luchtfoto's, AeroData, België.
Opname: oktober 2001











Legenda

- Geïnundeerd gebied volgens berekende topwaterlijn
- Berekende topwaterlijn
- Waterlijn 5 januari 2003
- Begrenzing Rivierenwet gebied

0 100 200 300 400 500m

Schaal 1 : 10 000

Ondergrond: Luchtfoto's, AeroData, België.
Opname: oktober 2001

Directie Limburg

km 97 500 - 102 900
Gem. Kessel, Belfeld,
Maasbree, Tegelen
Rivierkaart bladnummer 322

De Maas
Kaartblad 22
LBAN-2003-54022

