



BESCHIKKING D.D. 22 OKTOBER 2012 - ZAAKNUMMER 2012-006307 VAN
GEDEPUTEERDE STATEN VAN GELDERLAND

Natuurbeschermingswet 1998

Geitenhouderij aan de Lanheboomsestraat 7 te Vethuizen

Aanvraag en procesverloop

Bij brief van 4 april heeft Maatschap F.L.M. Elshoff en I.Y. Elshoff-Onstein aan de Langeboomsestraat 7 te Vethuizen, hierna te noemen aanvrager, een aanvraag ingediend om een vergunning in het kader van de Natuurbeschermingswet 1998, hierna de Nbw 1998.

De aanvraag voorziet in een verandering en of uitbreiding van een geitenhouderij onder de drempel ten opzichte van de vergunde situatie op 24 maart 2000. De inrichting is gelegen op 10.880 meter van het Natura 2000-gebied Gelderse Poort en op 14.350 meter van Uiterwaarden IJssel.

Voor de beoordeling van de aanvraag is het aanvraagformulier Nbw 1998 agrarische bedrijven d.d. 1 maart 2012 gebruikt, inclusief bijlagen.

Het ontwerpbesluit heeft in de periode van 5 juli 2012 tot 16 augustus 2012 ter inzage gelegen. Het ontwerpbesluit is tevens toegezonden aan het college van Burgemeester en Wethouders van de gemeente Montferland en aan de Gelderse Natuur en Milieufederatie waarbij zij in de gelegenheid zijn gesteld een zienswijze naar voren te brengen. Wij hebben geen zienswijzen ontvangen.

Op deze vergunningaanvraag is afdeling 3.4 van de Algemene wet bestuursrecht van toepassing verklaard.

Besluit

Gedeputeerde Staten van Gelderland,
gelet op de artikelen 10a, 16, 19d, 19e Nbw 1998 en artikel 3.1 lid 1 sub I en artikel 4 lid 1a van de Beleidsregels Stikstof en Natura 2000 Gelderland

HEBBEN BESLOTEN

de aanvrager een vergunning conform de beschrijving in de aanvraag te **verlenen**.

Beoordeling van de aanvraag

Op 15 oktober 2011 zijn de beleidsregels Stikstof en Natura 2000 Gelderland in werking getreden die op deze procedure van toepassing zijn. Artikel 3.1 lid 1 en artikel 4 lid 1a van de beleidsregels bepalen, voor zover van belang voor deze procedure, dat een vergunning kan worden verleend indien de geldende drempelwaarden niet worden overschreden. Voor de gebieden Uiterwaarden IJssel, Gelderse Poort, Uiterwaarden Neder-Rijn, Uiterwaarden Waal en Loevestein is de drempelwaarde 1% van de kritische depositiewaarde van de stikstofgevoelige habitattypen. Voor de andere gebieden is de drempelwaarde 0,5% van de kritische depositiewaarde van de stikstofgevoelige habitattypen.

In tabel 1 is de gewenste veebezetting van het bedrijf weergegeven. De berekeningen van de stikstofdepositie zijn opgenomen in de bijlage.

Tabel 1 Aangevraagde veebezetting

Diersoort	Rav-code / BWL	Aantal
Melkgeiten	C 1	3000
Geiten 0-2 maanden	C 3	400
Geiten 2-12 maanden	C 2	402

Uit het vergelijken van bijlage 1 (AAgro-Stacksberekening) met bijlage 2 (drempelwaarden) blijkt dat de totale stikstofdepositie van de gewenste veebezetting niet tot gevolg heeft dat de drempelwaarden worden overschreden. De aanvraag valt daarmee binnen het beleidskader. Een dergelijke toename achten wij vanwege de dalende achtergronddepositie en de afroaming van 70% op de in te trekken milieuvergunningen c.q. meldingen, welke in de salderingsbank worden opgenomen, marginaal. Een significant negatief effect op de instandhoudingsdoelstellingen achten wij in deze situatie op voorhand uitgesloten.

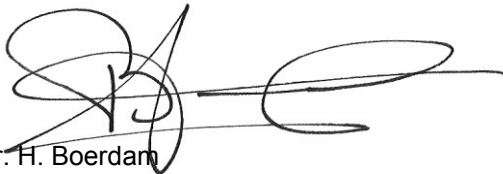
De mogelijk schadelijke effecten op de instandhoudingsdoelstellingen worden in deze procedure uitsluitend veroorzaakt door stikstofdepositie.

Aangezien voor dit bedrijf niet eerder een vergunning of een verklaring van geen bedenkingen op grond van de Nbw 1998 is verleend, is verlening van de vergunning mogelijk voor zover vereisten op economisch, sociaal en cultureel gebied, alsmede regionale en lokale belangen zich hier niet tegen verzetten. Niet is gebleken dat deze belangen vergunningverlening in de weg staan.

Conclusie

Op grond van het vorenstaande hebben wij de zekerheid verkregen dat het project geen significant negatieve effecten heeft. Nu tevens de belangen zoals vermeld in artikel 19 e sub c Nbw 1998 niet aan de orde zijn, kan de vergunning worden verleend.

Namens Gedeputeerde Staten van Gelderland,



mr. H. Boerdam
teammanager Vergunningverlening Water Ontgrondingen
en Natuur

Beroep

Belanghebbenden kunnen binnen zes weken na de dag waarop het besluit ter inzage is gelegd hiertegen beroep instellen bij de Afdeling bestuursrechtspraak van de Raad van State (Postbus 20019, 2500 EA 's-Gravenhage).

Zij die partij zijn in de hoofdzaak kunnen bij de voorzitter van de Afdeling bestuursrechtspraak een verzoek indienen om een voorlopige voorziening te treffen.

Voor het behandelen van het beroepschrift en voor het behandelen van een verzoek om een voorlopige voorziening wordt griffierecht geheven. Over de hoogte en de wijze van betaling van het griffierecht kunt u informatie verkrijgen bij de Raad van State, telefoonnummer (070) 426 44 26.

Bijlagen:

- Berekening aangevraagde situatie
- Kritische depositiewaardes en grenswaardes habitattypes

BIJLAGE 1: Berekening aangevraagde situatie

Naam van de berekening: 2012-006307

Gemaakt op: 11-05-2012 10:20:54

Zwaartepunt X: 216,800 Y: 437,400

Cluster naam: 2012-006307 Langeboomsestraat 7 Vethuizen

Berekende ruwheid: 0,32 m

Emissie Punten:

Volgnr.	BronID	X-coord.	Y-coord.	Hoogte	Gem.geb. hoogte	Diam.	Uitr. snelheid	Emissie
1	Stal 2	216 790	437 339	5,9	4,4	0,5	0,40	380
2	Stal 3	216 758	437 365	8,7	5,8	0,5	0,40	2 850
3	Stal 4a	216 794	437 412	7,5	4,7	0,5	0,40	80
4	Stal 4b	216 780	437 412	7,5	4,7	0,5	0,40	240
5	Stal 5	216 758	437 300	7,5	5,2	0,5	0,40	2 470
6	Stal 1b	216 819	437 352	8,0	5,5	0,5	0,40	82

Gevoelige locaties:

Volgnummer	Naam	X coördinaat	Y coördinaat	Depositie
1	Rand Gelderse Poort	206 714	433 209	0,61
2	Rand Uiterwaarden IJssel	207 960	448 800	0,46

Details van Emissie Punt: Stal 2 (702)

Volgnr.	Code	Type	Aantal	Emissie	Totaal
1	C 1	Melkgeiten	200	1.9	380

Details van Emissie Punt: Stal 3 (703)

Volgnr.	Code	Type	Aantal	Emissie	Totaal
1	C 1	Melkgeiten	1500	1.9	2850

Details van Emissie Punt: Stal 4a (704)

Volgnr.	Code	Type	Aantal	Emissie	Totaal
1	C3	Geiten 0-2 maanden	400	0.2	80

Details van Emissie Punt: Stal 4b (705)

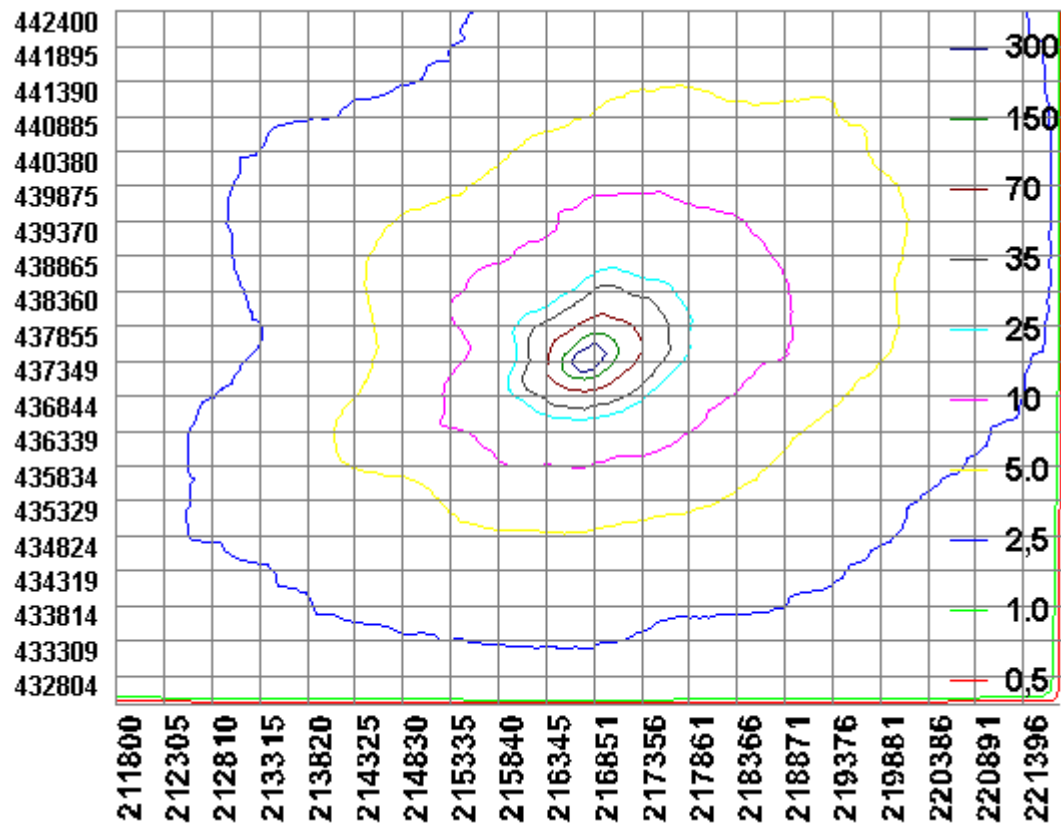
Volgnr.	Code	Type	Aantal	Emissie	Totaal
1	C2	Geiten 2-12 maanden	300	0.8	240

Details van Emissie Punt: Stal 5 (706)

Volgnr.	Code	Type	Aantal	Emissie	Totaal
1	C1	Melkgeiten	1300	1.9	2470

Details van Emissie Punt: Stal 1b (707)

Volgnr.	Code	Type	Aantal	Emissie	Totaal
1	C2	Geiten 2-12 maanden	102	0.8	81.6



BIJLAGE 2: Kritische depositiewaardes en grenswaardes habitattypes

Code	Naam	mol/ha/jr	0,5% waarde	1,0% waarde
H2310	Stuifzandheiden met struikhei	1100	5,5	11,0
H2320	Binnenlandse kraaiheibegroeiingen	1100	5,5	11,0
H2330	Zandverstuivingen	740	3,7	7,4
H3130	Zwakgebufferde vennen	410	2,1	4,1
H3140	Kranswierwateren	>2400	n.v.t.	n.v.t.
H3150	Meren met krabbenscheer en fonteinkruiden	2100	10,5	21,0
H3160	Zure vennen	410	2,1	4,1
H3260A	Beken met waterplanten	>2400	n.v.t.	n.v.t.
H3260B	Rivieren met waterplanten	>2400	n.v.t.	n.v.t.
H3270	Slikkige rivieroeveren	>2400	n.v.t.	n.v.t.
H4010A	Vochtige heiden op zandgronden	1300	6,5	13,0
H4010B	Vochtige heiden, Moerasheide	1300	6,5	13,0
H4030	Droge heiden	1100	5,5	11,0
H5130	Jeneverbesstruwelen	2180	10,9	21,8
H6120	Stroomdalgraslanden	1250	6,3	12,5
H6230	Heischrale graslanden	830	4,2	8,3
H6410	Blauwgraslanden	1100	5,5	11,0
H6430A	Ruigten en zomen, nat zoet, laagdyn.	>2400	n.v.t.	n.v.t.
H6430B	Ruigten en zomen, nat en dynamisch	>2400	n.v.t.	n.v.t.
H6430C	Ruigten en zomen, droog	1870	9,4	18,7
H6510A	Glanshaverhooilanden	1400	7,0	14,0
H6510B	Vossenstaartgrasland	1540	7,7	15,4
H7110	Actief hoogveen	400	2,0	4,0
H7120	Herstellende hoogvenen	400	2,0	4,0
H7140A	Trilvenen	1200	6,0	12,0
H7140B	Veenmosrietland	700	3,5	7,0
H7150	Pioniervegetaties met snavelbiezen	1600	8,0	16,0
H7210	Galigaanmoerassen	1100	5,5	11,0
H7230	Kalkmoerassen/ Alkalisch laagveen	1100	5,5	11,0
H9120	Beuken-eikenbossen met hulst	1400	7,0	14,0
H9160A	Eiken-haagbeukenbossen	1400	7,0	14,0
H9190	Oude eikenbossen	1100	5,5	11,0
H91D0	Hoogveenbossen	1800	9,0	18,0
H91E0A	Rivierbegeleidende zachthoutoibossen	2410	12,1	24,1
H91E0B	Rivierbegeleidende essen-iepenbossen	2000	10,0	20,0
H91E0C	Beekbegeleidende alluviale bossen	1860	9,3	18,6
H91F0	Droge hardhoutoibossen	2080	10,4	20,8