



BESLUIT NATUURBESCHERMINGSWET 1998 VAN GEDEPUTEERDE STATEN VAN
GELDERLAND

Artikel 19d, 19e en 19kd lid 1 onder b

Datum : 16 maart 2016
Onderwerp : Natuurbeschermingswet 1998 - 2015-009440 - gemeente oost Gelre
Activiteit : het uitbreiden van een varkenshouderij met rundvee aan Oude
Winterswijkseweg 29-31, 7134 PG Vragender
Verlenen/weigeren : verlenen vergunning
Aanvrager : Maatschap P. & M. & D. Klein Ikink
Zaaknummer : 2015-009440

Beslissing van GEDEPUTEERDE STATEN VAN GELDERLAND op het verzoek van Maatschap P. & M. & D. Klein Ikink, Oude Winterswijkseweg 29-31, 7134 PG Vragender, hierna te noemen aanvrager, van 30 juni 2015 om een vergunning in het kader van de Natuurbeschermingswet 1998, hierna de Nbw 1998.

Aanvraag en procesverloop

De aanvraag voorziet in het uitbreiden van stal G en het houden van meer rundvee. De inrichting is gelegen op ongeveer 1.380 meter van het Natura 2000-gebied Korenburgerveen.

Voor de beoordeling van de aanvraag is het aanvraagformulier Nbw 1998 agrarische bedrijven inclusief bijlagen, d.d. 30 juni 2015, gebruikt.

Het ontwerpbesluit heeft gedurende zes weken ter inzage gelegen. Wij hebben binnen deze termijn geen zienswijzen ontvangen.

Op deze vergunningaanvraag is afdeling 3.4 van de Algemene wet bestuursrecht van toepassing verklaard.

Besluit

Gedeputeerde Staten van Gelderland;
Gelet op de artikelen 10a, 16, 19d, 19e en 19kd lid 1 onder b van de Nbw 1998;

HEBBEN BESLOTEN

Maatschap P. & M. & D. Klein Ikink een vergunning conform de beschrijving in de aanvraag te **verlenen** onder de volgende voorschriften:

- 1 Deze vergunning dient op het bedrijf aanwezig te zijn.
- 2 Op het moment dat deze vergunning in werking treedt, vervangt deze de op 20 mei 2015 verleende Nbw-vergunning met zaaknummer 2014-008674.
- 3 De start en de oplevering van de bouwwerkzaamheden moeten een week van te voren worden gemeld bij post@gelderland.nl, onder vermelding van de naam van het betrokken Natura 2000-gebied, de naam van de locatie en het zaaknummer van de vergunning.
- 4 Deze vergunning treedt in werking nadat de gedeeltelijke intrekking van de Nbw-vergunning van het bedrijf, waarvan saldo wordt overgenomen (zaaknummer 2014-017070), onherroepelijk is geworden.

Beoordeling van de aanvraag

De aanvraag betreft een varkenshouderij met rundvee waarbij stal G wordt vergroot en meer rundvee gehouden gaat worden.

De mogelijk schadelijke effecten op de instandhoudingsdoelstellingen worden uitsluitend veroorzaakt door stikstofdepositie.

Mogelijke effecten kunnen optreden op de Natura 2000-gebieden Korenburgerveen, Willinks Weust, Wooldse Veen, Bekendelle, Stelkampsveld en Buurserzand en Haaksbergerveen. De instandhoudingsdoelstellingen van het Natura 2000-gebied waar de meeste effecten optreden zijn vermeld in bijlage 1.

Toetsing Depositie

Binnen de Natura 2000-gebieden zijn verschillende habitattypen aanwezig. Deze hebben een kritische depositiewaarde. Als de ammoniakdepositie boven deze waarde uitkomt, kunnen er soorten verdwijnen die kenmerkend zijn voor deze habitattypen.

Nu sprake is van een wijziging van de bestaande activiteit kan, ondanks de te treffen maatregelen, een depositietoename op de stikstofgevoelige habitattypen per saldo niet op voorhand worden uitgesloten.

Voor de inrichting zijn de onderstaande vergunningen verleend:

Tabel 1 Vergunningenhistorie aanvrager

Vergunning/melding	Datum	Emissie (kg)
Natuurbeschermingswetvergunning Zaaknummer 2014-008674	20 mei 2015	3.447,7

Uit de aanvraag blijkt dat aanvrager wenst te salderen met het bedrijf aan de Oude Winterswijkseweg 20 te Vragender.

Voor het saldeerbedrijf zijn de onderstaande vergunningen verleend:

Tabel 2 Vergunningenhistorie saldeerbedrijf

Vergunning/melding	Datum	Emissie (kg)
Natuurbeschermingswetvergunning Zaaknummer 2014-017070	16 juni 2015	2.435,2

Uit de aangeleverde stukken blijkt dat 1.265 kg van de ammoniakemissierechten van de inrichting aan Oude Winkerswijkseweg 20 te Vragender worden gebruikt ten behoeve van de aangevraagde saldering.

Uit de aangeleverde stukken blijkt dat op 29 juni 2015 een koopovereenkomst is afgesloten ten behoeve van de koop van de ammoniakemissierechten en dat op 30 juni 2015 bij provincie Gelderland een gedeeltelijke intrekking is ingediend voor deze inrichting.

Veebezetting

In tabel 3 is de vergunde veebezetting op 20 mei 2015 en de aangevraagde veebezetting van het aangevraagde bedrijf weergegeven. In tabel 4 is de vergunde veebezetting op 16 juni 2015 en de veebezetting na saldering weergegeven voor het bedrijf waarmee de aanvrager wenst te salderen.

Tabel 3 Veebezetting aanvrager Oude Winterswijkseweg 29-31 Vragender

Vergunde veebezetting op 20 mei 2015		
Diersoort	Rav-code / BWL	Aantal
Fokstieren en overig rundvee > 2 jaar	A7.100	85
Gespeende biggen	D1.1.14 / BWL 2007.05.V4	2.734
Kraamzeugen	D1.2.100	164
Kraamzeugen	D1.2.16	96
Guste- en Dragende zeugen	D1.3.7 / BWL 2005.01.V3	546
Guste- en dragende zeugen	D1.3.11 / BWL 2007.05.V4	354
Dekberen	D2.2 / BWL 2005.01.V3	2
Vleesvarkens	D3.2.14 / BWL 2007.05.V4	2.766

Aangevraagde veebezetting		
Diersoort	Rav-code / BWL	Aantal
Gespeende biggen	D1.1.14 / BWL 2007.05.V4	2.734
Kraamzeugen	D1.2.100	164
Kraamzeugen	D1.2.16	96
Guste- en Dragende zeugen	D1.3.7 / BWL 2005.01.V3	546
Guste- en dragende zeugen	D1.3.11 / BWL 2007.05.V4	354
Dekberen	D2.2 / BWL 2005.01.V3	2
Vleesvarkens	D3.2.14 / BWL 2007.05.V4	2.766
Zoogkoeien	A2.100	100
Vleesstieren 6-24 maanden	A6.100	185

Tabel 4 Veebezetting van het bedrijf dat N-rechten overdraagt, adres: Oude Winterswijkseweg 20 te Vragender

Vergunde veebezetting op 16 juni 2015		
Diersoort	Rav-code	Aantal
Zoogkoeien	A2.100	5
Vrouwelijk jongvee < 2 jaar	A3.100	4
Vleesvarkens	D3.100	486
Vleesvarkens	D3.2.7.2.2	159
Vleeskuikens	E5.100	11.000

Veebezetting na saldering		
Diersoort	Rav-code	Aantal
Zoogkoeien	A2.100	5
Vrouwelijk jongvee < 2 jaar	A3.100	4
Vleesvarkens	D3.100	332
Vleesvarkens	D3.2.7.2.2	159

Depositie

Voor de dichtstbijzijnde habitattypen, die voor deze aanvraag relevant zijn, is de depositie in de verschillende situaties weergegeven in tabel 5. Een negatieve waarde in de kolom verschil houdt in dat er sprake is van een afname van de depositie op het betreffende habitatype.

Tabel 5 NH₃-depositie van de bedrijven in mol/ha/jr.

Habitatype	Depositie (berekening incl. saldering)		
	20 mei 2015	Aanvraag	Vershil
Korenburgerveen			
H91E0C Beekbegeleidende bossen	16,8	16,4	-0,4
H7120 Herstellende hoogvenen	23,3	22,9	-0,4
H7210 Galigaanmoerassen	13,4	13,0	-0,4
Bekendelle rand	1,5	1,4	0,1
Willinks Weust rand	0,9	0,8	-0,1
Wooldse Veer rand	0,6	0,6	0,0
Stelkampsveld rand	0,4	0,4	0,0
Buurserzand en Haaksbergerveen	0,6	0,6	0,0

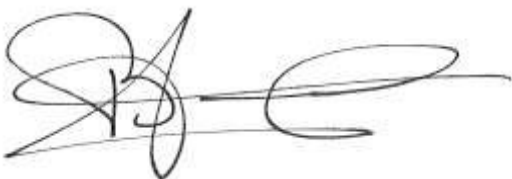
Uit tabel 5 blijkt dat de aanvraag niet tot gevolg heeft dat de stikstofdepositie op de aanwezig stikstofgevoelige habitattypen toeneemt.

Vanwege de directe samenhang tussen de bedrijven, is de vermindering van de veebezetting van het bedrijf gelegen aan de Oude Winterswijksweg 20 te Vragender te beschouwen als een mitigerende maatregel op grond waarvan is verzekerd dat de stikstofdepositie per saldo niet zal toenemen.

Conclusie

Op grond van het vorenstaande hebben wij gezien de passende beoordeling en de getroffen mitigerende maatregelen de zekerheid verkregen dat het project geen significant negatieve effecten heeft op de instandhoudingsdoelen van de betrokken Natura 2000-gebieden. Nu tevens de belangen zoals vermeld in artikel 19 e sub c Nbw 1998 niet aan de orde zijn, kan de vergunning worden verleend.

Namens Gedeputeerde Staten van Gelderland,



H. Boerdam

Beroep

Belanghebbenden kunnen binnen zes weken na de dag waarop het besluit ter inzage is gelegd hiertegen beroep instellen bij de Afdeling bestuursrechtspraak van de Raad van State (Postbus 20019, 2500 EA 's-Gravenhage).

Zij die partij zijn in de hoofdzaak kunnen bij de voorzitter van de Afdeling bestuursrechtspraak een verzoek indienen om een voorlopige voorziening te treffen.

Voor het behandelen van het beroepschrift en voor het behandelen van een verzoek om een voorlopige voorziening wordt griffierecht geheven. Over de hoogte en de wijze van betaling van het griffierecht kunt u informatie verkrijgen bij de Raad van State, telefoonnummer (070) 426 44 26.

Bijlagen

- Bijlage 1: Instandhoudingsdoelstellingen
- Bijlage 2: AAgro-Stacksberekening vergunde situatie inclusief saldering
- Bijlage 3: AAgro-Stacksberekening aangevraagde situatie inclusief overgebleven vee op saldeeradres

BIJLAGE 1: Instandhoudingsdoelstellingen van het voor deze aanvraag meest relevante Natura 2000-gebied

Korenburgerveen (Habitatrichtlijn)

Aanwijzing en aanmelding:

Het gebied Korenburgerveen is op 20 mei 2003 aangemeld als speciale beschermingszone krachtens de Habitatrichtlijn (92/43/EEG). Op 7 december 2004 heeft de Europese Commissie de communautaire lijst vastgesteld op basis waarvan Nederland het gebied moet aanwijzen.

Het gebied is op 7 mei 2013 aangewezen en op 12 december 2014 gewijzigd.

In onderstaande tabel staan de voor NH₃ gevoelige instandhoudingsdoelstellingen voor het Natura 2000-gebied Korenburgerveen.

Tabel 1 Instandhoudingsdoelen (bron: aanwijzingsbesluit Korenburgerveen)

(=behoudoelstelling; > ontwikkeldoelstelling; =(<) behoudoelstelling maar achteruitgang toegestaan ten gunste van specifieke ontwikkeldoelstelling)

Habitattypen	Doelstelling oppervlakte	Doelstelling kwaliteit
H3130 Zwakgebufferde vennen	=	=
H6230 Heischrale graslanden ¹	=	=
H6410 Blauwgraslanden	>	>
H7110 Actief hoogveen ¹	>	>
H7120 Herstellende hoogvenen	=(<)	>
H7140A Overgangs- en trilvenen	=	=
H7210 Galigaanmoerassen ¹	=	=
H91D0 Hoogveenbossen ¹	=	>
H91E0C Beekbegeleidende alluviale bossen ¹	=	>

¹Prioritair habitatype

BIJLAGE 2: AAgro-Stacksberekening vergunde situatie inclusief saldering

Naam van de berekening: Mts Klein Ikkink vergund + saldering

Gemaakt op: 6-01-2016 15:29:09

Zwaartepunt X: 239,800 Y: 443,800

Cluster naam: Mts Klein Ikkink Oude Winterswijkseweg 29-31 Vragender

Berekende ruwheid: 0,19 m

Emissie Punten:

Volgnr.	BronID	X-coord.	Y-coord.	Hoogte	Gem.geb. hoogte	Diam.	Uittr. snelheid	Emissie
1	Stal D	239 916	443 867	9,3	5,9	1,8	5,55	159
2	Stal E1	239 934	443 815	4,0	3,7	0,3	4,00	398
3	Stal E2	239 935	443 864	2,5	3,7	0,9	2,38	631
4	Stal E3	239 955	443 857	6,0	3,7	1,3	2,13	1 129
5	Stal F	239 990	443 855	9,5	5,8	2,2	6,54	412
6	Stal C	239 890	443 871	7,5	4,8	1,8	3,50	713
7	Stal G	239 856	443 858	1,5	1,5	0,5	0,40	527
8	OW 20 Stal CD	239 561	443 786	4,5	3,0	0,5	4,00	511
9	OW 20 Stal E	239 547	443 788	4,5	3,0	0,5	0,40	198
10	OW 20 Stal G	239 528	443 783	4,5	3,0	0,5	4,00	880
11	OW 20 Stal H	239 540	443 765	1,5	1,5	0,5	0,40	38
12	OW 20 Stal J	239 554	443 731	4,5	3,0	0,5	4,00	925

Gevoelige locaties:

Volgnummer	Naam	X coördinaat	Y coördinaat	Depositie
1	Korenburgerveen H91E0C Beekbegeleidende bossen	241 485	443 991	16,79
2	H7120 Herstellende hoogvenen	241 164	444 840	23,31
3	H7210 Galigaanmoerassen	241 797	444 221	13,38
4	Bekendelle	244 490	439 914	1,53
5	Willinks Weust	250 357	442 763	0,85
6	Wooldse Veen	248 183	436 597	0,64
7	Stelkampsveld	229 955	458 694	0,38
8	Buurserzand en Haaksbergerveen	247 957	459 862	0,61

Details van Emissie Punt: Stal D (470)

Volgnr.	Code	Type	Aantal	Emissie	Totaal
1	D1.1.14	Gespeende biggen	2394	0.03	71.82
2	D1.3.11	Guste- en dragende zeugen	354	0.21	74.34
3	D3.2.14	Opfokzeugen	86	0.15	12.9

Details van Emissie Punt: Stal E1 (471)

Volgnr.	Code	Type	Aantal	Emissie	Totaal
1	D1.2.100	Kraamzeugen	48	8.3	398.4

Details van Emissie Punt: Stal E2 (472)

Volgnr.	Code	Type	Aantal	Emissie	Totaal
1	D1.2.100	Kraamzeugen	76	8.3	630.8

Details van Emissie Punt: Stal E3 (473)

Volgnr.	Code	Type	Aantal	Emissie	Totaal
1	D1.2.100	Kraamzeugen	40	8.3	332
2	D1.2.16	Kraamzeugen	96	8.3	796.8

Details van Emissie Punt: Stal F (474)

Volgnr.	Code	Type	Aantal	Emissie	Totaal
1	D3.2.14	Opfokzeugen	2680	0.15	402
2	D1.1.14	Gespeende biggen	340	0.03	10.2

Details van Emissie Punt: Stal C (475)

Volgnr.	Code	Type	Aantal	Emissie	Totaal
1	D2.2	Dekberen	2	1.7	3.4
2	D1.3.7	Guste- en dragende zeugen	546	1.3	709.8

Details van Emissie Punt: Stal G (476)

Volgnr.	Code	Type	Aantal	Emissie	Totaal
1	A7.100	Overig rundvee > 2 jaar	85	6.2	527

Details van Emissie Punt: OW 20 Stal CD (477)

Volgnr.	Code	Type	Aantal	Emissie	Totaal
1	D3.100	vleesvarkens	116	3.5	406
2	D3.2.7.2.2.	Vleesvarkens	55	1.9	104.5

Details van Emissie Punt: OW 20 Stal E (478)

Volgnr.	Code	Type	Aantal	Emissie	Totaal
1	D3.2.7.2.2	Vleesvarkens	104	1.9	197.6

Details van Emissie Punt: OW 20 Stal G (479)

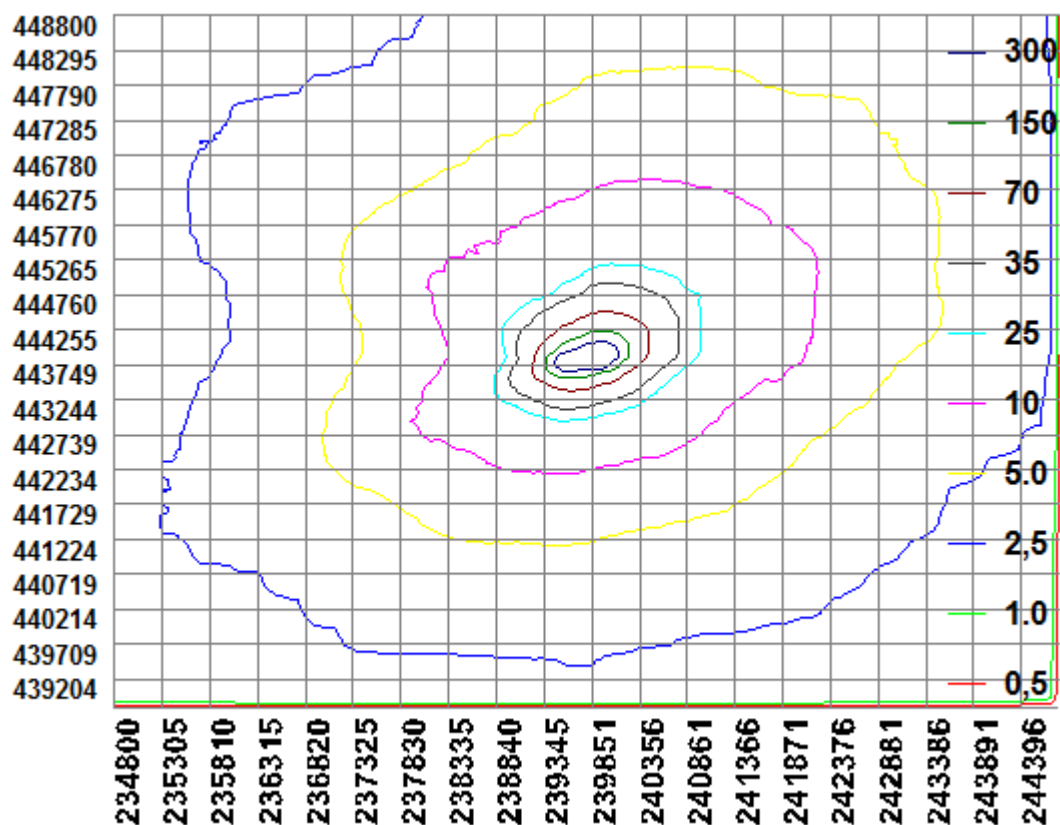
Volgnr.	Code	Type	Aantal	Emissie	Totaal
1	E5.100	Vleeskuikens	11000	0.08	880

Details van Emissie Punt: OW 20 Stal H (480)

Volgnr.	Code	Type	Aantal	Emissie	Totaal
1	A2.100	Zoogkoeien	5	4.1	20.5
2	A3.100	Vrouwelijk jongvee < 2 jaar	4	4.4	17.6

Details van Emissie Punt: OW 20 Stal J (481)

Volgnr.	Code	Type	Aantal	Emissie	Totaal
1	D3.100	Vleesvarkens	370	2.5	925



BIJLAGE 3: AAgro-Stacksberekening aangevraagde situatie inclusief overgebleven vee op saldeeradres

Naam van de berekening: Mts Klein Ikkink aanvraag + saldeeradres

Gemaakt op: 6-01-2016 14:15:10

Zwaartepunt X: 239,800 Y: 443,800

Cluster naam: Mts Klein Ikkink Oude Winterswijkseweg 29-31 Vragender

Berekende ruwheid: 0,19 m

Emissie Punten:

Volgnr.	BronID	X-coord.	Y-coord.	Hoogte	Gem.geb. hoogte	Diam.	Uitr. snelheid	Emissie
1	Stal D	239 916	443 867	9,3	5,9	1,8	5,55	159
2	Stal E1	239 934	443 815	4,0	3,7	0,3	4,00	398
3	Stal E2	239 935	443 864	2,5	3,7	0,9	2,38	631
4	Stal E3	239 955	443 857	6,0	3,7	1,3	2,13	1 129
5	Stal F	239 990	443 855	9,5	5,8	2,2	6,54	412
6	Stal C	239 890	443 871	7,5	4,8	1,8	3,50	713
7	Stal G	239 856	443 858	1,5	1,5	0,5	0,40	1 391
8	OW 20 Stal CD	239 561	443 786	4,5	3,0	0,5	4,00	322
9	OW 20 Stal E	239 547	443 788	4,5	3,0	0,5	0,40	198
10	OW 20 Stal G	239 528	443 783	4,5	3,0	0,5	4,00	0
11	OW 20 Stal H	239 540	443 765	1,5	1,5	0,5	0,40	38
12	OW 20 Stal J	239 554	443 731	4,5	3,0	0,5	4,00	675

Gevoelige locaties:

Volgnummer	Naam	X coördinaat	Y coördinaat	Depositie
1	Korenburgerveen H91E0C Beekbegeleidende bossen	241 485	443 991	16,40
2	H7120 Herstellende hoogvenen	241 164	444 840	22,87
3	H7210 Galigaanmoerassen	241 797	444 221	13,00
4	Bekendelle	244 490	439 914	1,43
5	Willinks Weust	250 357	442 763	0,80
6	Wooldse Veen	248 183	436 597	0,60
7	Stelkampsveld	229 955	458 694	0,35
8	Buurserzand en Haaksbergerveen	247 957	459 862	0,57

Details van Emissie Punt: Stal D (470)

Volgnr.	Code	Type	Aantal	Emissie	Totaal
1	D1.1.14	Gespeende biggen	2394	0.03	71.82
2	D1.3.11	Guste- en dragende zeugen	354	0.21	74.34
3	D3.2.14	Opfokzeugen	86	0.15	12.9

Details van Emissie Punt: Stal E1 (471)

Volgnr.	Code	Type	Aantal	Emissie	Totaal
1	D1.2.100	Kraamzeugen	48	8.3	398.4

Details van Emissie Punt: Stal E2 (472)

Volgnr.	Code	Type	Aantal	Emissie	Totaal
1	D1.2.100	Kraamzeugen	76	8.3	630.8

Details van Emissie Punt: Stal E3 (473)

Volgnr.	Code	Type	Aantal	Emissie	Totaal
1	D1.2.100	Kraamzeugen	40	8.3	332
2	D1.2.16	Kraamzeugen	96	8.3	796.8

Details van Emissie Punt: Stal F (474)

Volgnr.	Code	Type	Aantal	Emissie	Totaal
1	D3.2.14	Opfokzeugen	2680	0.15	402
2	D1.1.14	Gespeende biggen	340	0.03	10.2

Details van Emissie Punt: Stal C (475)

Volgnr.	Code	Type	Aantal	Emissie	Totaal
1	D2.2	Dekberen	2	1.7	3.4
2	D1.3.7	Guste- en dragende zeugen	546	1.3	709.8

Details van Emissie Punt: Stal G (476)

Volgnr.	Code	Type	Aantal	Emissie	Totaal
1	A2.100	Zoogkoeien	100	4.1	410
2	A6.100	Vleesstieren 6-24 mnd	185	5.3	980.5

Details van Emissie Punt: OW 20 Stal CD (477)

Volgnr.	Code	Type	Aantal	Emissie	Totaal
1	D3.100	vleesvarkens	62	3.5	217
2	D3.2.7.2.2.	Vleesvarkens	55	1.9	104.5

Details van Emissie Punt: OW 20 Stal E (478)

Volgnr.	Code	Type	Aantal	Emissie	Totaal
1	D3.2.7.2.2	Vleesvarkens	104	1.9	197.6

Details van Emissie Punt: OW 20 Stal G (479)

Volgnr.	Code	Type	Aantal	Emissie	Totaal
1	E5.100	Vleeskuikens	0	0.08	0

Details van Emissie Punt: OW 20 Stal H (480)

Volgnr.	Code	Type	Aantal	Emissie	Totaal
1	A2.100	Zoogkoeien	5	4.1	20.5
2	A3.100	Vrouwelijk jongvee < 2 jaar	4	4.4	17.6

Details van Emissie Punt: OW 20 Stal J (481)

Volgnr.	Code	Type	Aantal	Emissie	Totaal
1	D3.100	Vleesvarkens	270	2.5	675

