

Dit document is een bijlage bij het toestemmingsbesluit als bedoeld in artikel 19km, eerste lid, van de Nb-wet 1998.

Bijlage bij besluit

- ▶ Kenmerken
- ▶ Emissie
- ▶ Depositie natuurgebieden
- ▶ Depositie habitattypen

Verdere toelichting over deze PDF kunt u vinden in een bijbehorende leeswijzer. Deze leeswijzer en overige documentatie is te raadplegen via: www.aerius.nl.

AERIUS REGISTER

Contact

| Rechtspersoon | Inrichtingslocatie |
|---|--------------------|
| Heemsbergen, Rijnsteeg 37 Wageningen | - |

Activiteit

| Omschrijving | AERIUS kenmerk | Bevoegd gezag |
|---|----------------|----------------------|
| Heemsbergen, Rijnsteeg 37 Wageningen | zDhixXBASn | Provincie Gelderland |
| Datum berekening | Rekenjaar | |
| 28 september 2015, 15:50 | 2015 | |
| Sector | Deelsector | |
| Landbouw | Stalemissies | |

Totale emissie

| | Situatie 1 | Situatie 2 | Vershil |
|-----------------|---------------|---------------|------------|
| NOx | - | - | - |
| NH ₃ | 1.127,80 kg/j | 1.223,20 kg/j | 95,40 kg/j |

Depositie

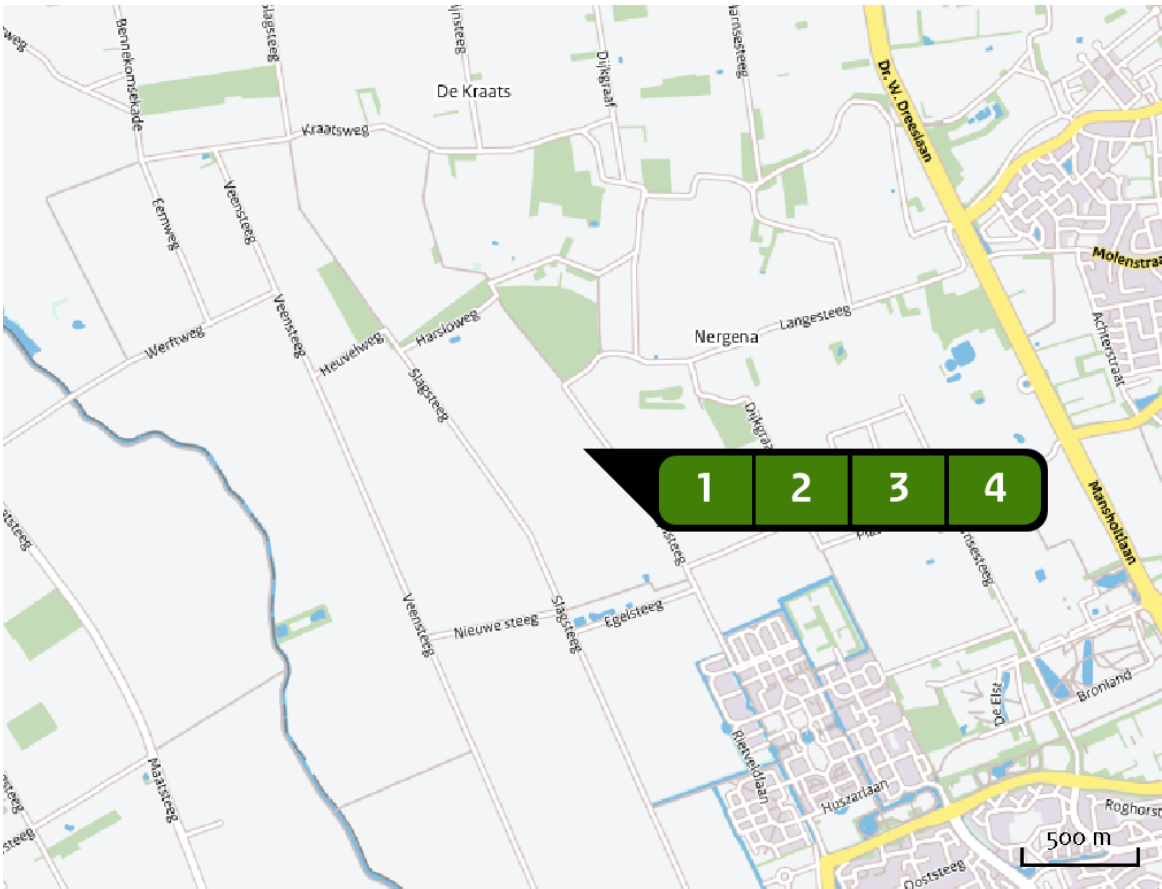
Hectare met
hoogste project-
verschil (mol/ha/j)

| Natuurgebied | | Provincie |
|--------------|------------|------------|
| Veluwe | | Gelderland |
| Situatie 1 | Situatie 2 | Vershil |
| 1,30 | 1,41 | + 0,11 |

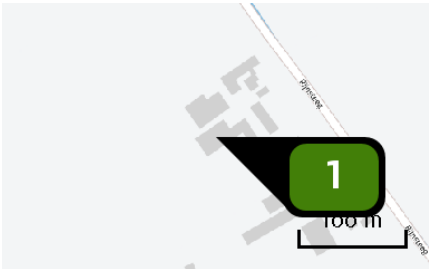
Toelichting

PAS aanvraag.
Vergunde situatie: Hele ruime vergunning welke nog lang niet gehouden wordt.
Feitelijk gehouden: 68 melkkoeien, 54 jongvee en 1 stier
Gewenste situatie: 75 melkkoeien, 55 jongvee en 1 stier


Locatie
Situatie 1

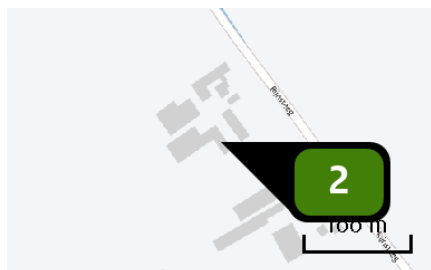


Emissie
(per bron)
Situatie 1



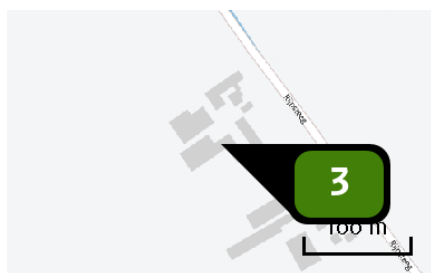
Naam |
Locatie (X,Y) 171919, 445056
Uitstoothoogte 5,0 m
Warmteinhoud 0,0 mw
NH3 806,00 kg/j

| Dier | RAV code | Omschrijving | Aantal dieren | Stof | Emissiefactor (kg/dier/j) | Emissie |
|---|----------|---|---------------|------|---------------------------|-------------|
|  | A 1.100 | overige huisvestingssystemen (Rundvee; melk- en kalfkoeien ouder dan 2 jaar) (Overig) | 62 | NH3 | 13,000 | 806,00 kg/j |




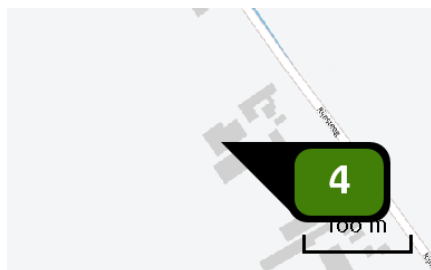
Naam **G**
Locatie (X,Y) **171951, 445058**
Uitstoothoogte **5,0 m**
Warmteinhoud **0,0 mw**
NH₃ **158,40 kg/j**

| Dier | RAV code | Omschrijving | Aantal dieren | Stof | Emissiefactor (kg/dier/j) | Emissie |
|---|----------|--|---------------|-----------------|---------------------------|-------------|
|  | A 3.100 | overige huisvestingssystemen (Rundvee; vrouwelijk jongvee tot 2 jaar) (Overig) | 36 | NH ₃ | 4,400 | 158,40 kg/j |



Naam **H**
Locatie (X,Y) **171938, 445064**
Uitstoothoogte **5,0 m**
Warmteinhoud **0,0 mw**
NH₃ **78,00 kg/j**

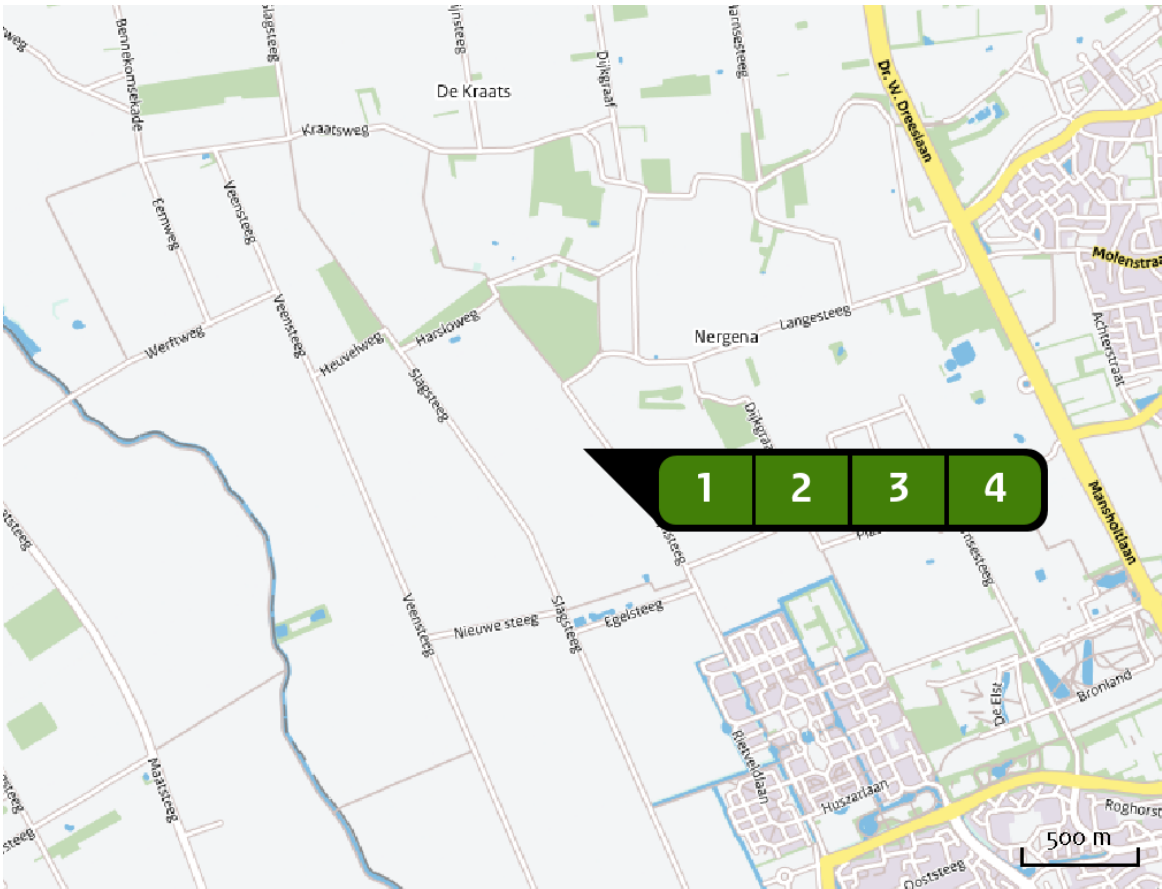
| Dier | RAV code | Omschrijving | Aantal dieren | Stof | Emissiefactor (kg/dier/j) | Emissie |
|---|----------|--|---------------|-----------------|---------------------------|------------|
|  | A 1.100 | overige huisvestingssystemen (Rundvee; melk- en kalfkoeien ouder dan 2 jaar) (Overig) | 6 | NH ₃ | 13,000 | 78,00 kg/j |



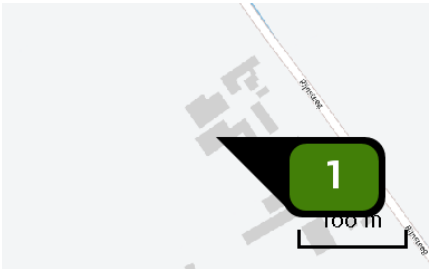
Naam K
Locatie (X,Y) 171907, 445077
Uitstoothoogte 5,0 m
Warmteinhoud 0,0 mw
NH₃ 85,40 kg/j

| Dier | RAV code | Omschrijving | Aantal dieren | Stof | Emissiefactor (kg/dier/j) | Emissie |
|---|----------|---|---------------|-----------------|---------------------------|------------|
|  | A 3.100 | overige huisvestingssystemen (Rundvee; vrouwelijk jongvee tot 2 jaar) (Overig) | 18 | NH ₃ | 4,400 | 79,20 kg/j |
|  | A 7.100 | overige huisvestingssystemen (Rundvee; fokstieren en overig rundvee ouder dan 2 jaar) (Overig) | 1 | NH ₃ | 6,200 | 6,20 kg/j |


Locatie
Situatie 2

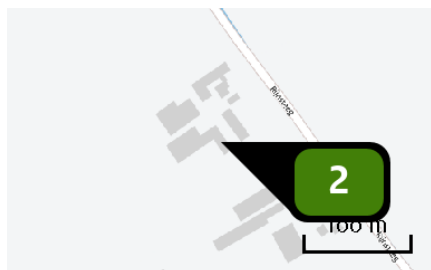


Emissie
(per bron)
Situatie 2



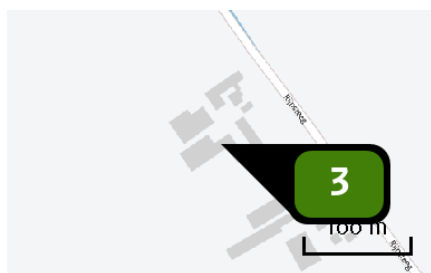
Naam |
Locatie (X,Y) 171919, 445056
Uitstoothoogte 5,0 m
Warmteinhoud 0,0 mw
NH3 832,00 kg/j

| Dier | RAV code | Omschrijving | Aantal dieren | Stof | Emissiefactor (kg/dier/j) | Emissie |
|---|----------|---|---------------|------|---------------------------|-------------|
|  | A 1.100 | overige huisvestingssystemen (Rundvee; melk- en kalfkoeien ouder dan 2 jaar) (Overig) | 64 | NH3 | 13,000 | 832,00 kg/j |




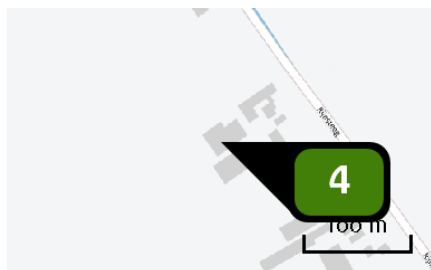
Naam **G**
Locatie (X,Y) **171951, 445058**
Uitstoothoogte **5,0 m**
Warmteinhoud **0,0 mw**
NH₃ **158,40 kg/j**

| Dier | RAV code | Omschrijving | Aantal dieren | Stof | Emissiefactor (kg/dier/j) | Emissie |
|---|----------|--|---------------|-----------------|---------------------------|-------------|
|  | A 3.100 | overige huisvestingssystemen (Rundvee; vrouwelijk jongvee tot 2 jaar) (Overig) | 36 | NH ₃ | 4,400 | 158,40 kg/j |



Naam **H**
Locatie (X,Y) **171938, 445064**
Uitstoothoogte **5,0 m**
Warmteinhoud **0,0 mw**
NH₃ **91,00 kg/j**

| Dier | RAV code | Omschrijving | Aantal dieren | Stof | Emissiefactor (kg/dier/j) | Emissie |
|---|----------|--|---------------|-----------------|---------------------------|------------|
|  | A 1.100 | overige huisvestingssystemen (Rundvee; melk- en kalfkoeien ouder dan 2 jaar) (Overig) | 7 | NH ₃ | 13,000 | 91,00 kg/j |



Naam K
Locatie (X,Y) 171907, 445077
Uitstoothoogte 5,0 m
Warmteinhoud 0,0 mW
NH₃ 141,80 kg/j

| Dier | RAV code | Omschrijving | Aantal dieren | Stof | Emissiefactor (kg/dier/j) | Emissie |
|---|----------|---|---------------|-----------------|---------------------------|------------|
|  | A 3.100 | overige huisvestingssystemen (Rundvee; vrouwelijk jongvee tot 2 jaar) (Overig) | 19 | NH ₃ | 4,400 | 83,60 kg/j |
|  | A 1.100 | overige huisvestingssystemen (Rundvee; melk- en kalfkoeien ouder dan 2 jaar) (Overig) | 4 | NH ₃ | 13,000 | 52,00 kg/j |
|  | A 7.100 | overige huisvestingssystemen (Rundvee; fokstieren en overig rundvee ouder dan 2 jaar) (Overig) | 1 | NH ₃ | 6,200 | 6,20 kg/j |

Depositie
PAS-
gebieden
(rekenjaar 2015)

| Natuurgebied | Beschermingsregime | Hoogste achtergronddepositie (mol/ha/j) | Hoogste projectbijdrage (mol/ha/j) | Overschrijding KDW |
|----------------------------|---|---|--|-----------------------|
| Veluwe | Habitatrichtlijn, Vogelrichtlijn, Beschermd natuurgebied | 3.569,52 | 1,41 | ● |
| Binnenveld | Habitatrichtlijn, Beschermd natuurgebied | 2.089,04 | 0,47 | ● |
| Rijntakken | Habitatrichtlijn, Vogelrichtlijn, Beschermd natuurgebied | 2.730,96 | 0,29 | ● |
| Kolland & Overlangbroek | Habitatrichtlijn | 2.625,53 | 0,08 | ● |

 Geen overschrijding Wel overschrijding

De kaarten met het projecteffect (depositie) vindt u achterin dit document.

Depositie natuur- gebieden



Hoogste projectverschil (Veluwe) Hoogste projectverschil per natuurgebied

- Habitatrichtlijn
- Vogelrichtlijn
- Beschermde natuurgebied
- Habitatrichtlijn, Vogelrichtlijn
- Habitatrichtlijn, Beschermde natuurgebied
- Vogelrichtlijn, Beschermde natuurgebied
- Habitatrichtlijn, Vogelrichtlijn, Beschermde natuurgebied

Depositie PAS-
gebieden

| Natuurgebied | Hectare met hoogste projectverschil (mol/ha/j) | | | Hoogste depositie Situatie 2 (mol/ha/j) | Overschrij- ding KDW | Ontwikkelings- ruimte beschikbaar |
|-------------------------|---|------------|----------|--|-------------------------|---|
| | Situatie 1 | Situatie 2 | Verschil | | | |
| Veluwe | 1,30 | 1,41 | + 0,11 | 1,41 | ● | ✓ |
| Binnenveld | 0,43 | 0,47 | + 0,04 | 0,47 | ● | ✓ |
| Rijntakken | 0,27 | 0,29 | + 0,02 | 0,29 | ● | ✓ |
| Kolland & Overlangbroek | 0,07 | 0,08 | + 0,01 | 0,08 | ● | ✓ |

○ Geen overschrijding

● Wel overschrijding

✓ Ontwikkelingsruimte beschikbaar*

✗ Geen ontwikkelingsruimte beschikbaar

📡 In tenminste één hectare is meer dan 60% van de
ontwikkelingsruimte uitgegeven

* Bij beoordeling van een vergunningaanvraag in het kader van de Nb-wet is vastgesteld of er voldoende ontwikkelingsruimte beschikbaar is en of dat significante verslechtering uitgesloten kan worden.

Depositie per
habitattype Veluwe

| Habitattype | Hectare met hoogste projectverschil (mol/ha/j) | | | Overschrijding KDW | Ontwikkelingsruimte beschikbaar |
|--|--|------------|----------|--------------------|---------------------------------|
| | Situatie 1 | Situatie 2 | Verschil | | |
| H9120 Beuken-eikenbossen met hulst | 1,30 | 1,41 | + 0,11 | ● | ✓ |
| H4030 Droge heiden | 0,69 | 0,75 | + 0,06 | ● | ✓ |
| H9190 Oude eikenbossen | 0,30 | 0,33 | + 0,03 | ● | ✓ |
| H91EoC Vochtige alluviale bossen (beekbegeleidende bossen) | 0,29 | 0,32 | + 0,03 | ● | ✓ |
| H2310 Stuifzandheiden met struikhei | 0,29 | 0,31 | + 0,03 | ● | ✓ |
| H7150 Pioniervegetaties met snavelbiezen | 0,25 | 0,27 | + 0,02 | ● | ✓ |
| H3130 Zwakgebufferde vennen | 0,25 | 0,27 | + 0,02 | ● | ✓ |
| H623ovka Heischrale graslanden, vochtig kalkarm | 0,25 | 0,27 | + 0,02 | ● | ✓ |
| H623odka Heischrale graslanden, droog kalkarm | 0,24 | 0,26 | + 0,02 | ● | ✓ |
| H2330 Zandverstuivingen | 0,20 | 0,22 | + 0,02 | ● | ✓ |
| ZGH2310 Stuifzandheiden met struikhei | 0,18 | 0,20 | + 0,02 | ● | ✓ |
| H5130 Jeneverbesstruwelen | 0,14 | 0,15 | + 0,01 | ● | ✓ |
| H3160 Zure vennen | 0,11 | 0,12 | + 0,01 | ● | ✓ |
| ZGH9190 Oude eikenbossen | 0,08 | 0,09 | + 0,01 | ● | ✓ |
| H4010A Vochtige heiden (hogere zandgronden) | 0,07 | 0,08 | + 0,01 | ● | ✓ |
| H7110B Actieve hoogvenen (heideveentjes) | >0,05 | >0,05 | + 0,00 | ● | ✓ |

| Habitattype | Hectare met hoogste projectverschil (mol/ha/j) | | | Overschrijding KDW | Ontwikkelingsruimte beschikbaar |
|---|--|------------|----------|--------------------|---------------------------------|
| | Situatie 1 | Situatie 2 | Verschil | | |
| H2320 Binnenlandse kraaiheibegroeiingen | 0,05 | >0,05 | + 0,00 | ● | ✓ |

Binnenveld

| Habitattype | Hectare met hoogste projectverschil (mol/ha/j) | | | Overschrijding KDW | Ontwikkelingsruimte beschikbaar |
|--|--|------------|----------|--------------------|---------------------------------|
| | Situatie 1 | Situatie 2 | Verschil | | |
| H6410 Blauwgraslanden | 0,43 | 0,47 | + 0,04 | ● | ✓ |
| H7140A Overgangs- en trilvenen (trilvenen) | 0,37 | 0,40 | + 0,03 | ● | ✓ |
| H7140B Overgangs- en trilvenen (veenmosrietlanden) | 0,27 | 0,29 | + 0,02 | ● | ✓ |

Rijntakken

| Habitattype | Hectare met hoogste projectverschil (mol/ha/j) | | | Overschrijding KDW | Ontwikkelingsruimte beschikbaar |
|--|--|------------|----------|--------------------|---------------------------------|
| | Situatie 1 | Situatie 2 | Verschil | | |
| H6510A Glanshaver- en vossenstaarthooilanden (glanshaver) | 0,24 | 0,26 | + 0,02 | ● | ✓ |
| H91EoA Vochtige alluviale bossen (zachthoutooibossen) | 0,23 | 0,24 | + 0,02 | ○ | ✓ |
| H3150baz Meren met krabbenscheer en fonteinkruiden, buiten afgesloten zeearmen | 0,18 | 0,19 | + 0,02 | ○ | - |
| H91EoB Vochtige alluviale bossen (essen- iepenbossen) | 0,16 | 0,17 | + 0,01 | ○ | - |
| H6120 Stroomdalgraslanden | 0,15 | 0,16 | + 0,01 | ● | ✓ |
| H91Fo Droge hardhoutooibossen | 0,13 | 0,14 | + 0,01 | ● | ✓ |

Kolland & Overlangbroek

| Habitattype | Hectare met hoogste projectverschil (mol/ha/j) | | | Overschrij- ding KDW | Ontwikkelings- ruimte beschikbaar |
|-------------|---|------------|----------|-------------------------|---|
| | Situatie 1 | Situatie 2 | Verschil | | |

Hg1EoC Vochtige alluviale bossen
(beekbegeleidende bossen)

0,07

0,08

+ 0,01



 Geen overschrijding

 Wel overschrijding

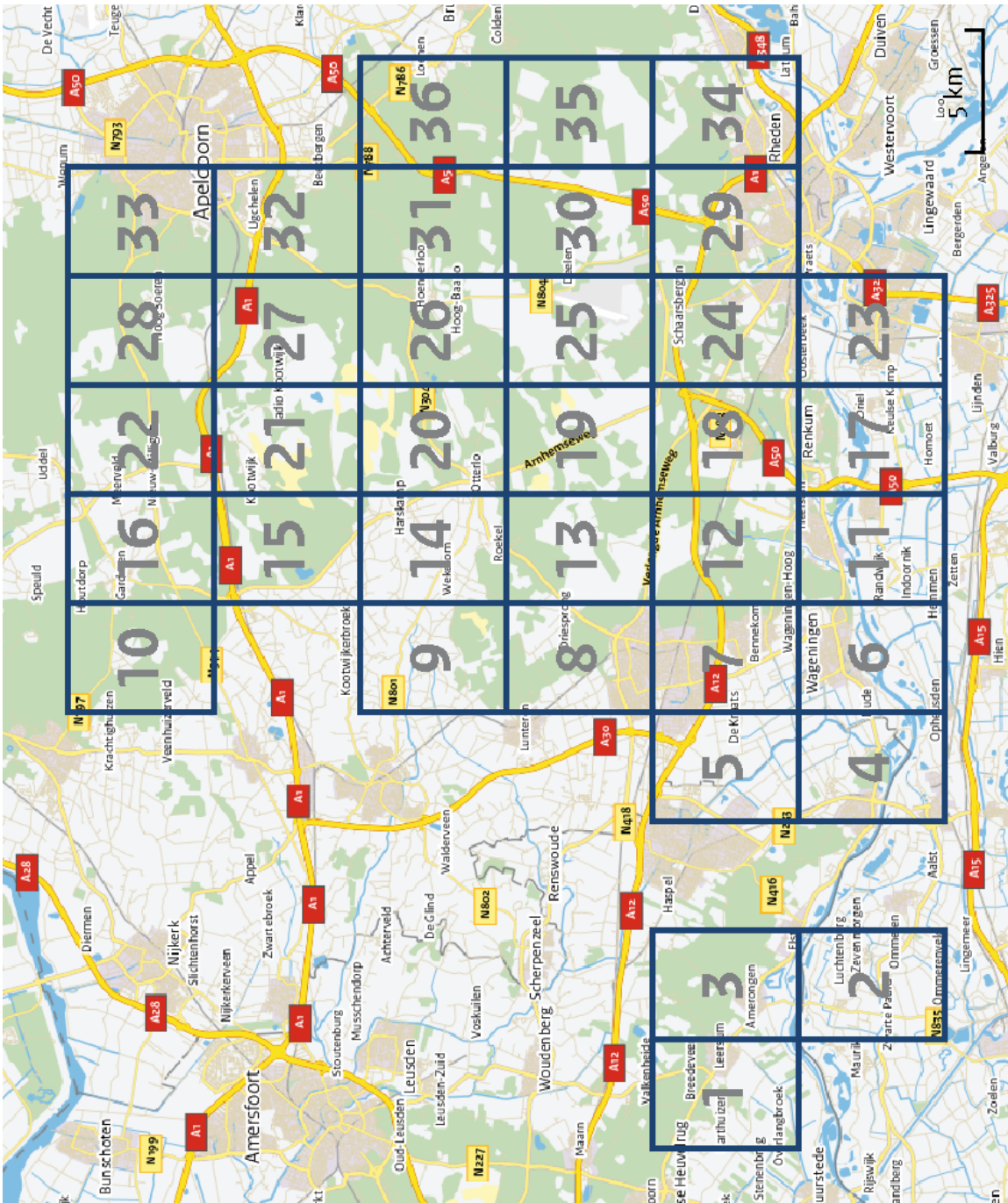
 Ontwikkelingsruimte beschikbaar*

 Geen ontwikkelingsruimte beschikbaar

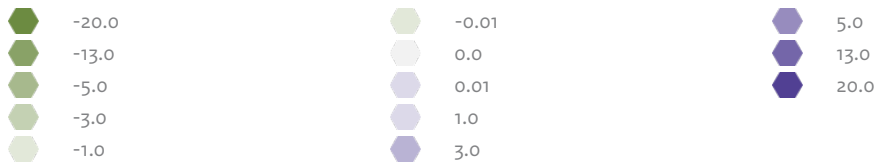
 In tenminste één hectare is meer dan 60% van de ontwikkelingsruimte uitgegeven

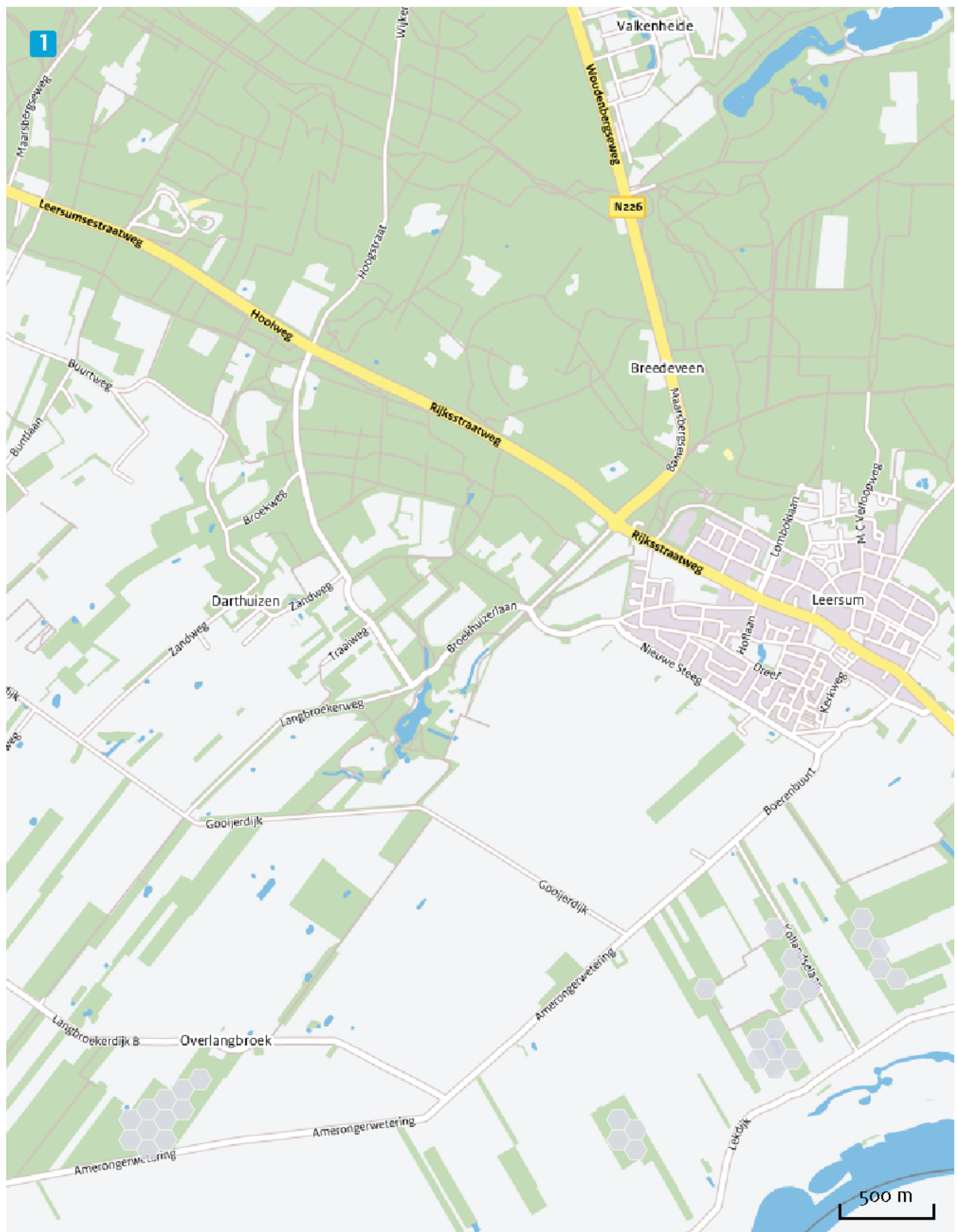
* Bij beoordeling van een vergunningaanvraag in het kader van de Nb-wet is vastgesteld of er voldoende ontwikkelingsruimte beschikbaar is en of dat significante verslechtering uitgesloten kan worden.

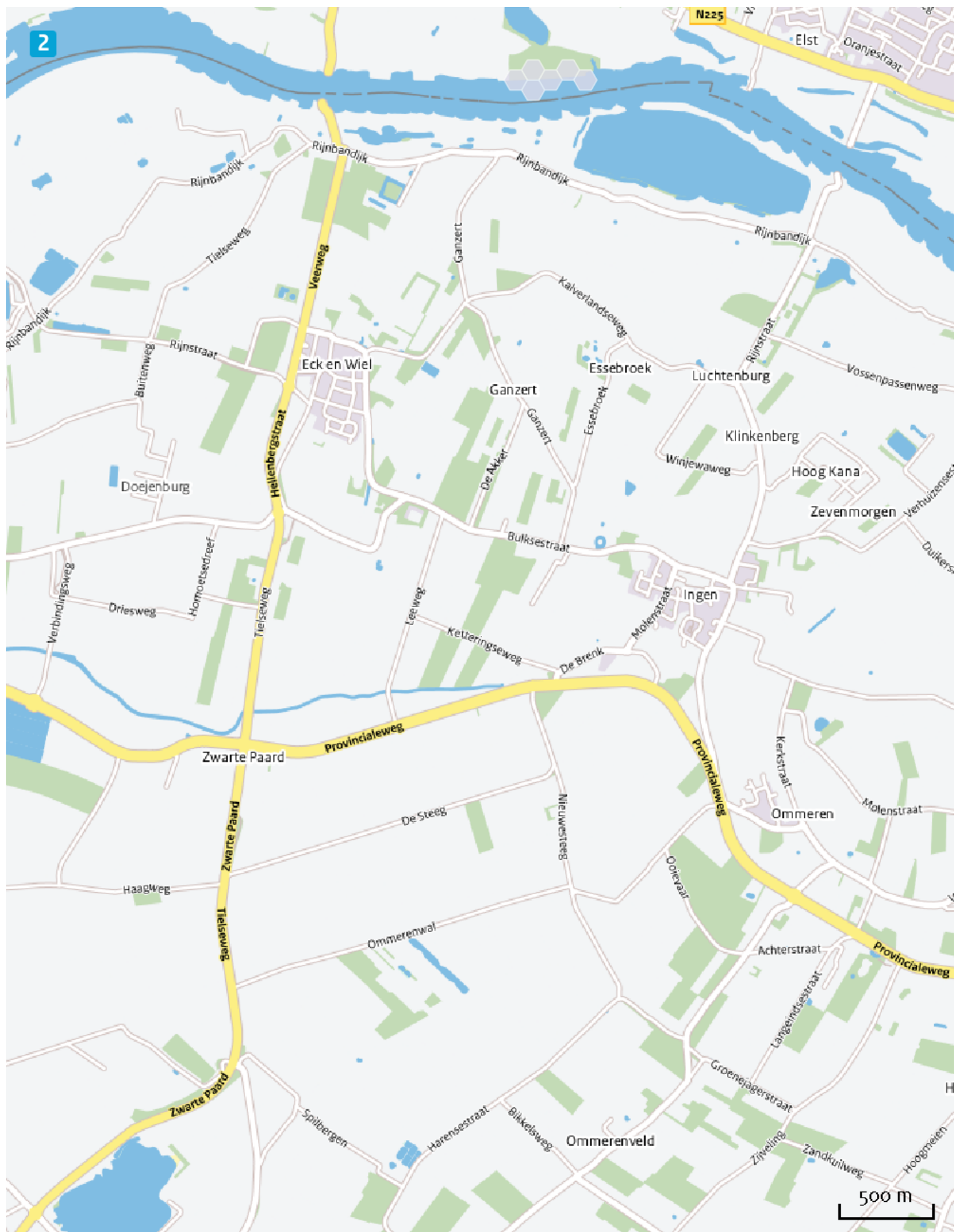
Deposities
Overzicht van
beschikbare
detailkaarten



Verskil in depositie tussen situatie 1 en situatie 2 (mol/ha/j).

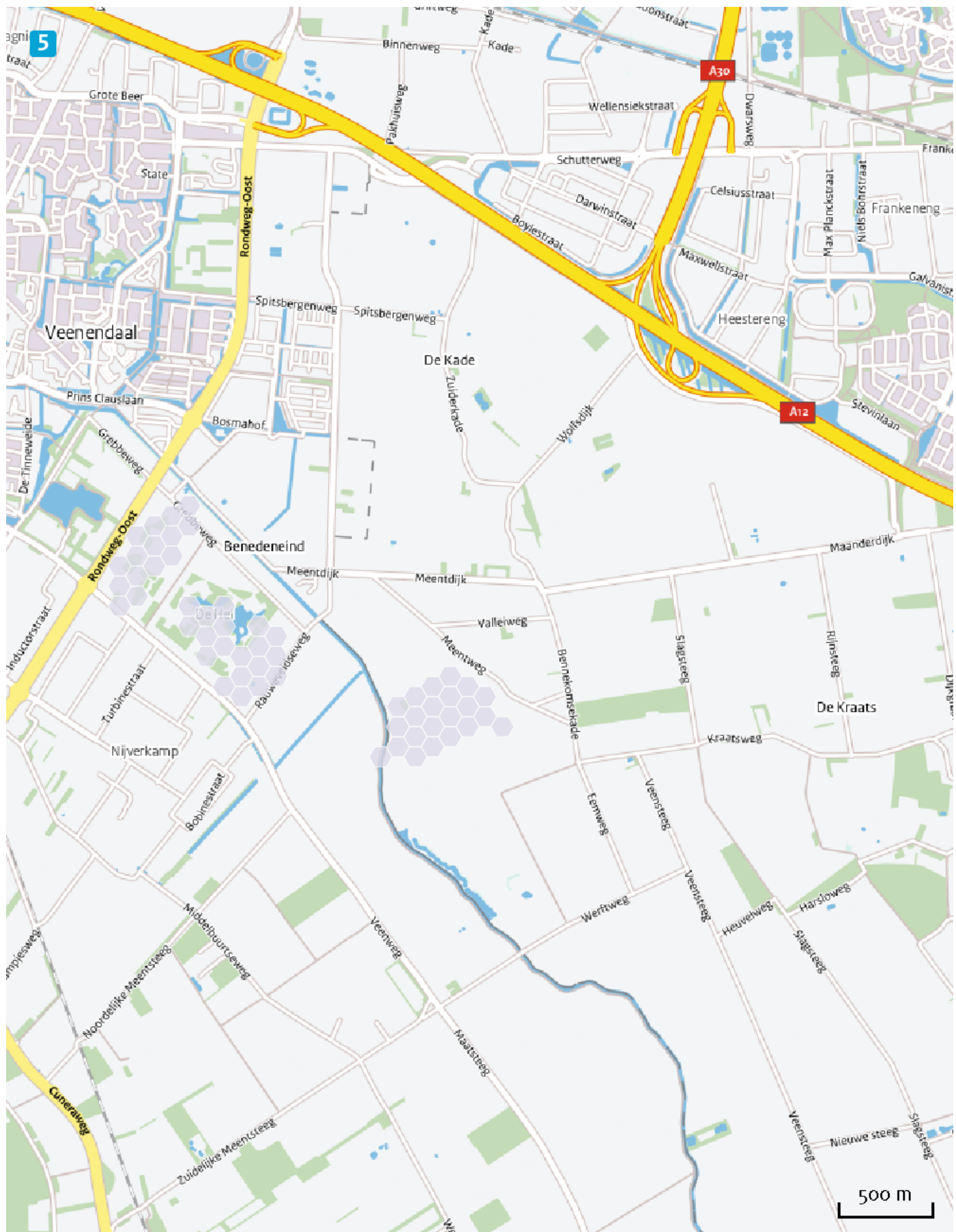




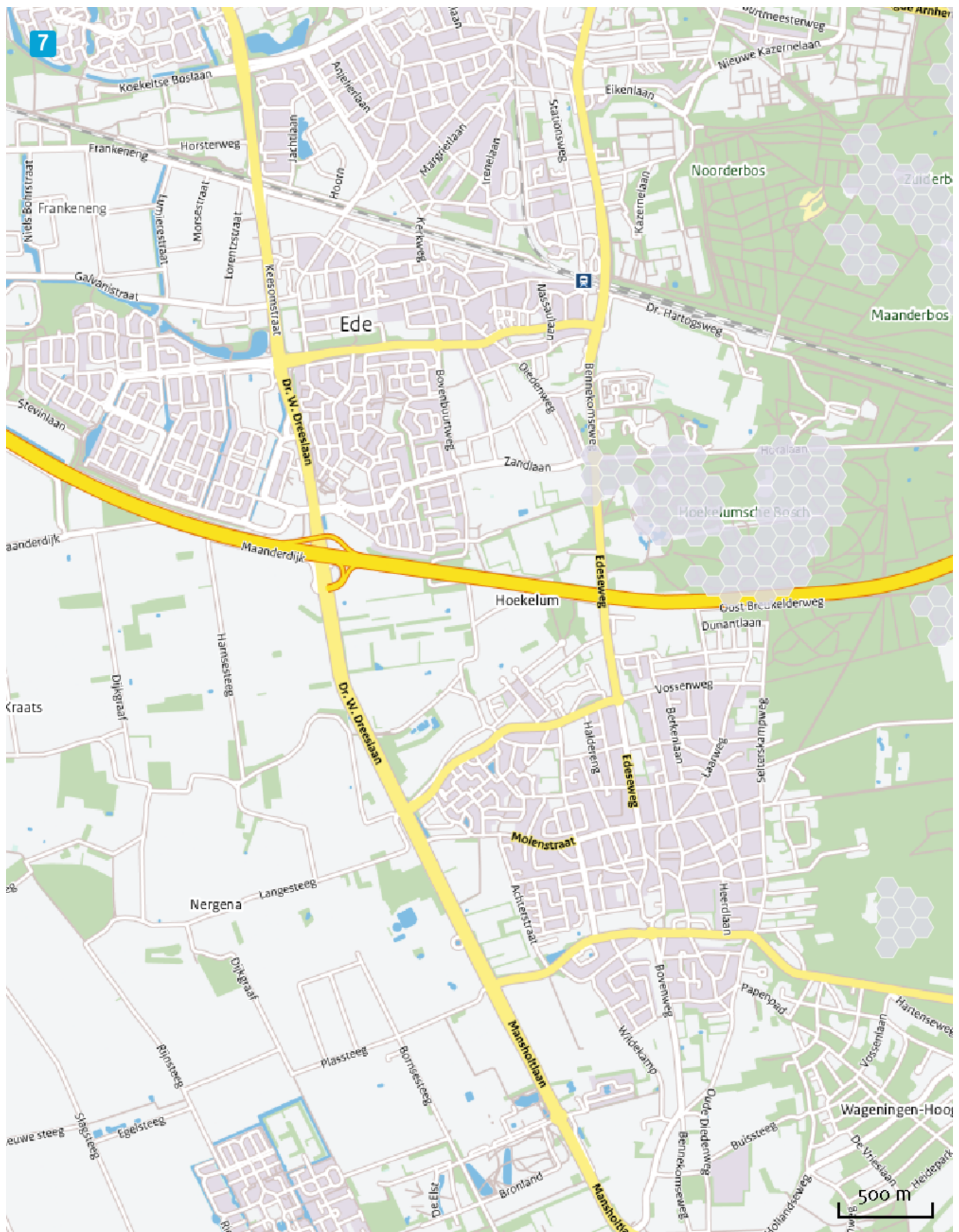


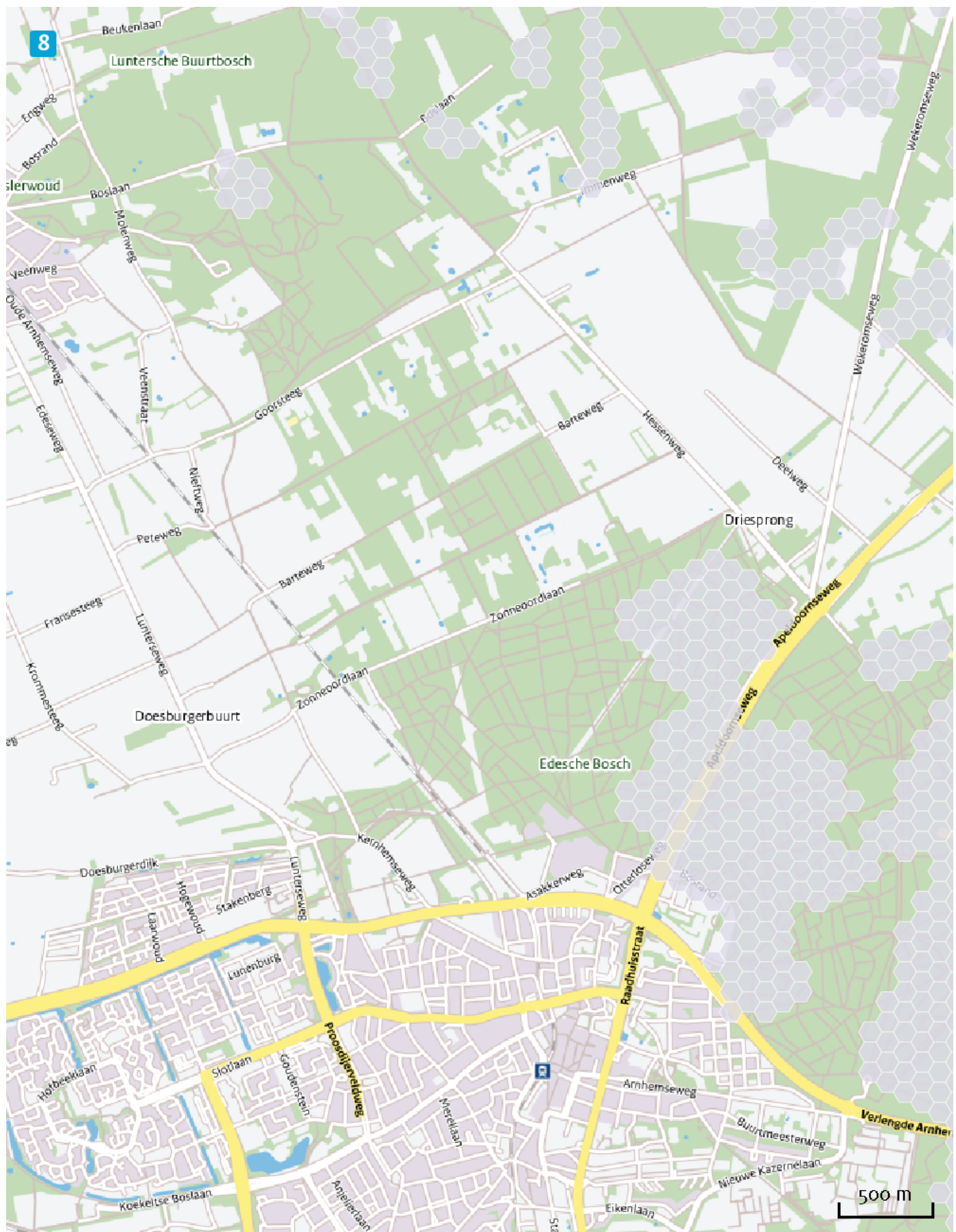


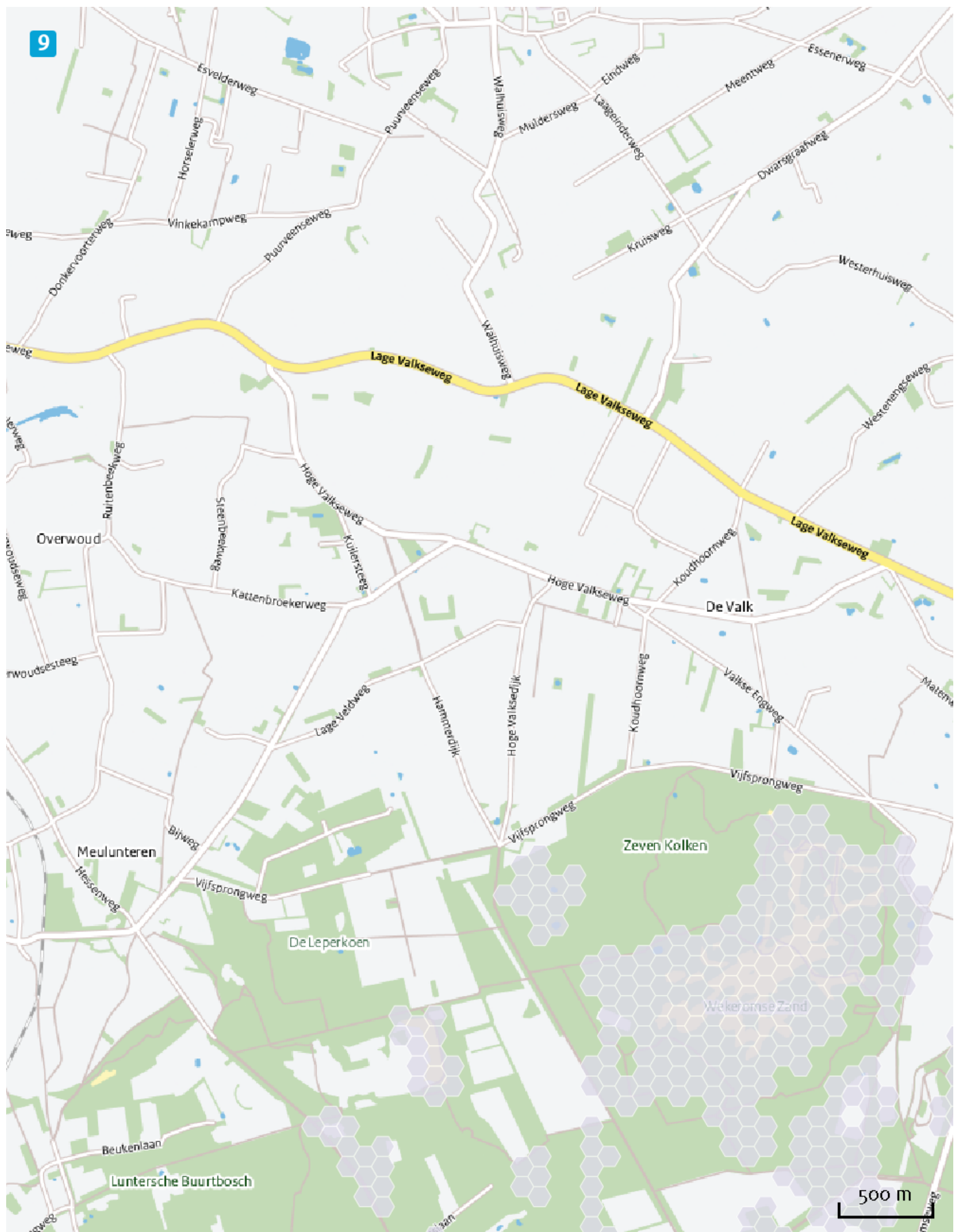


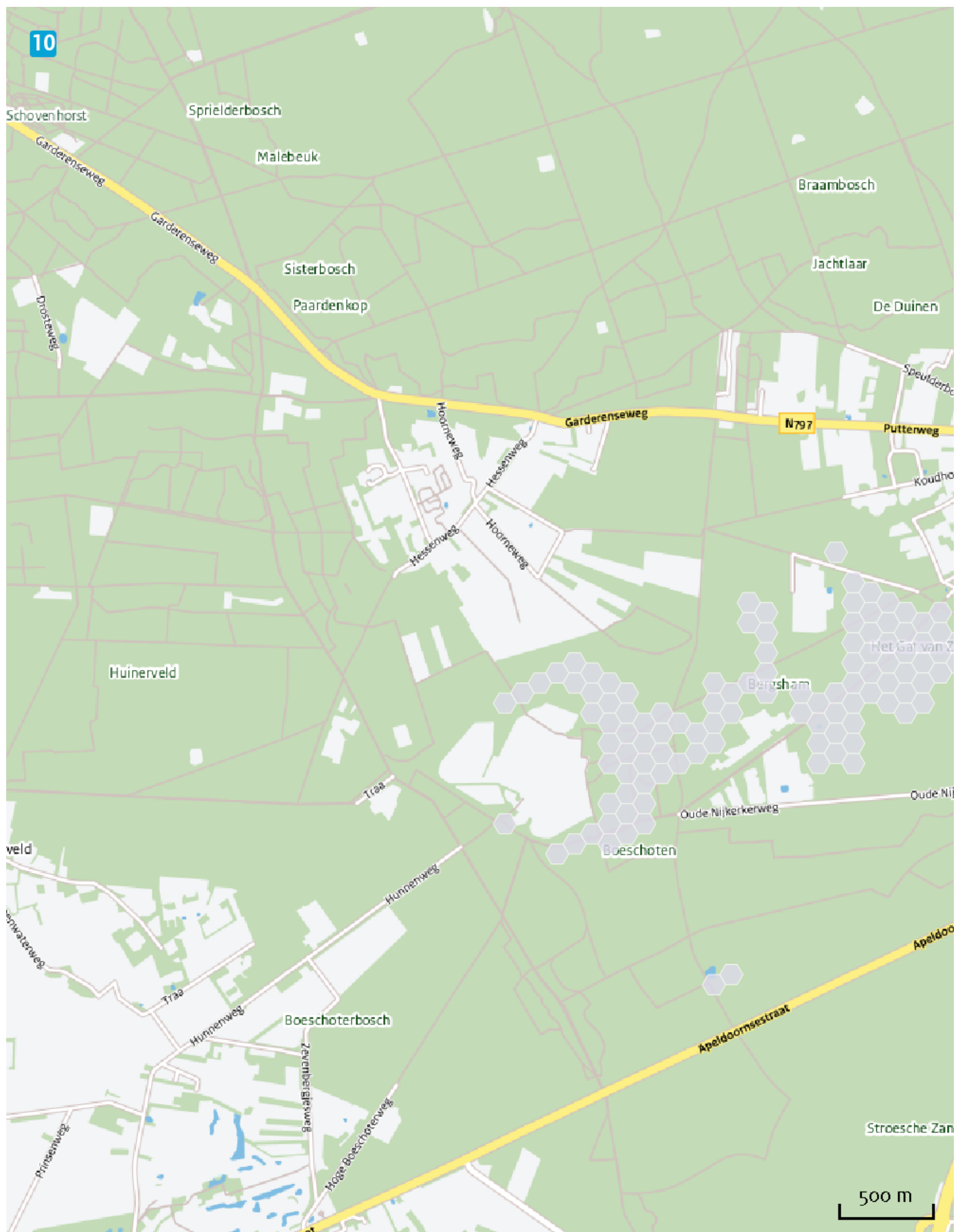




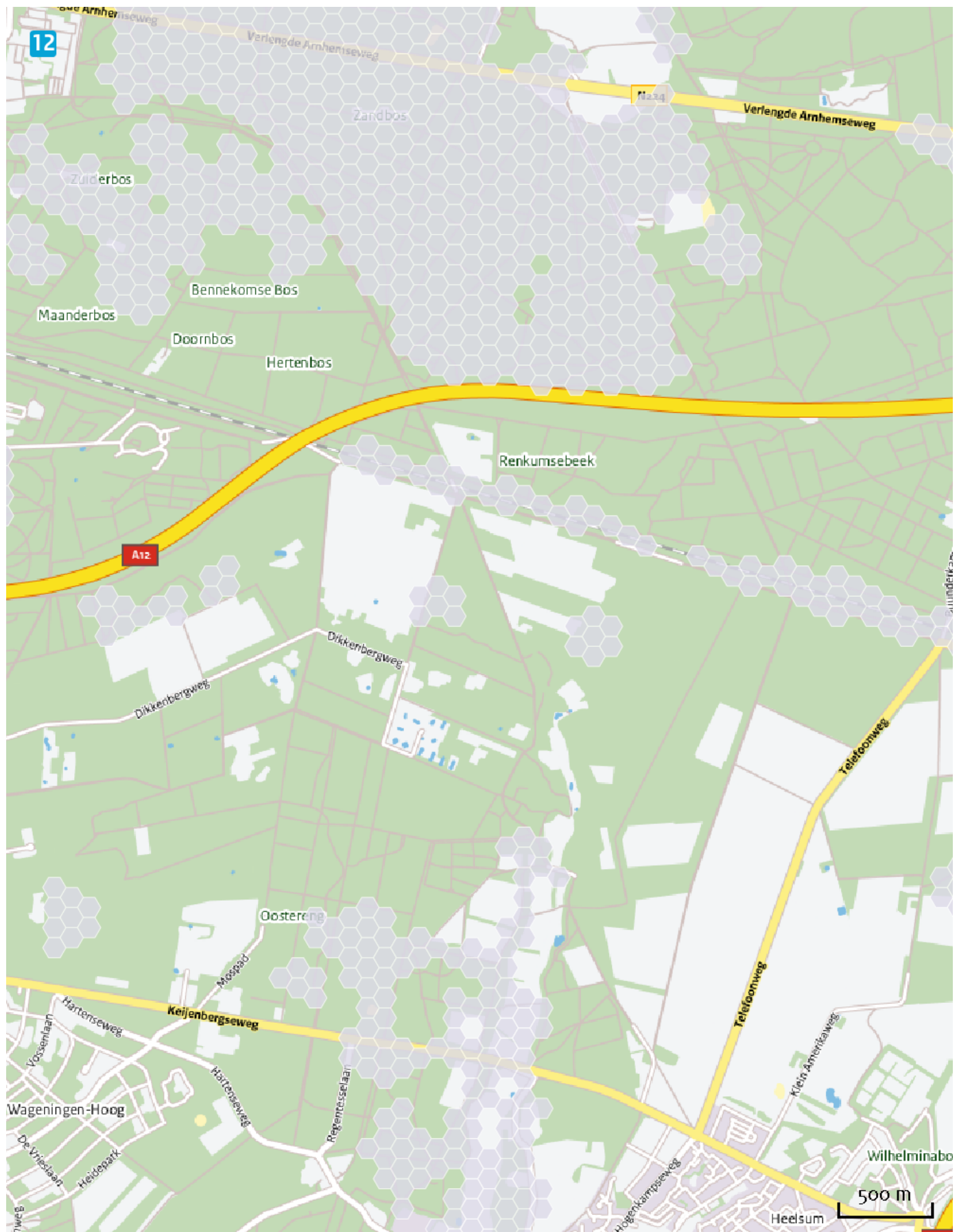


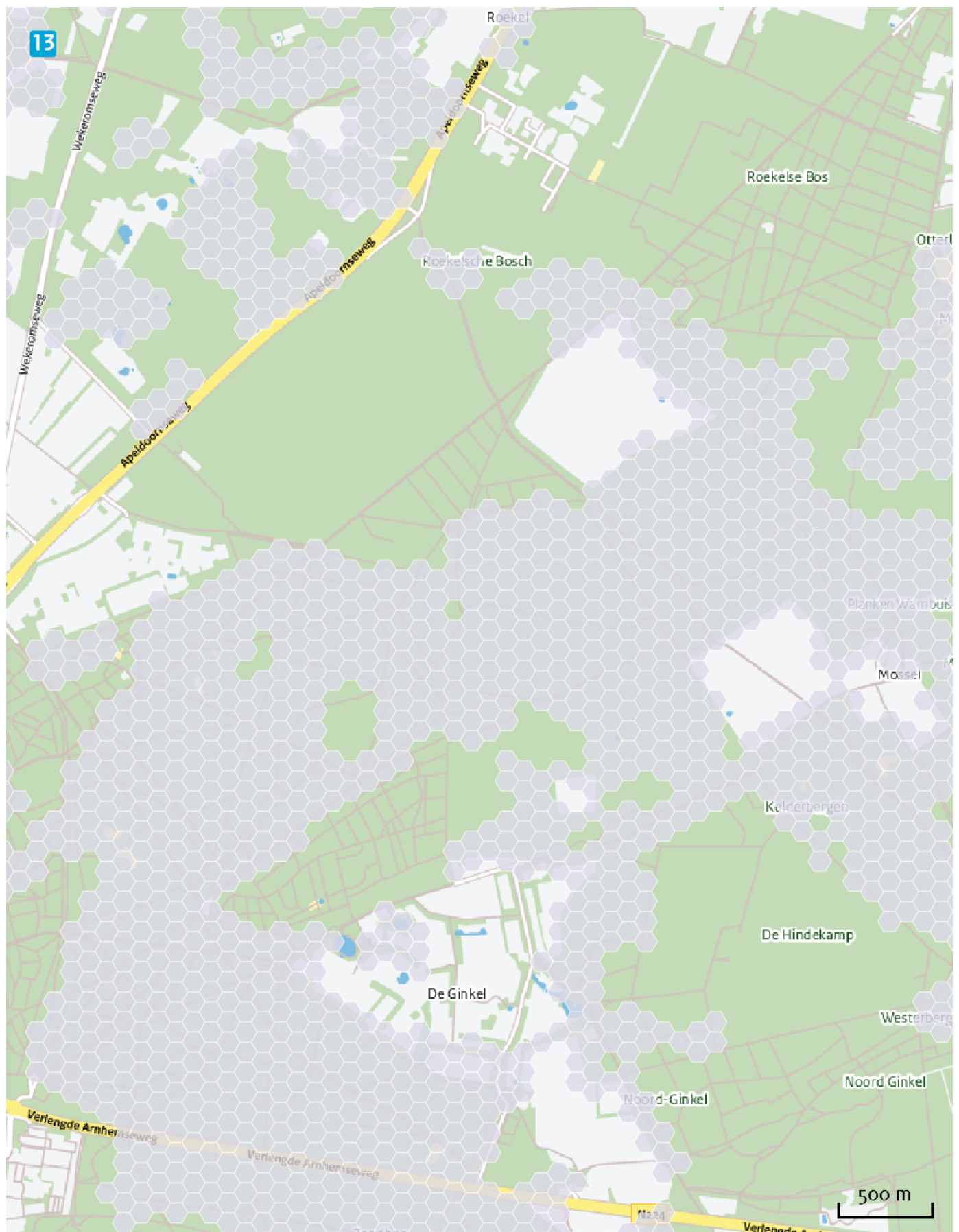


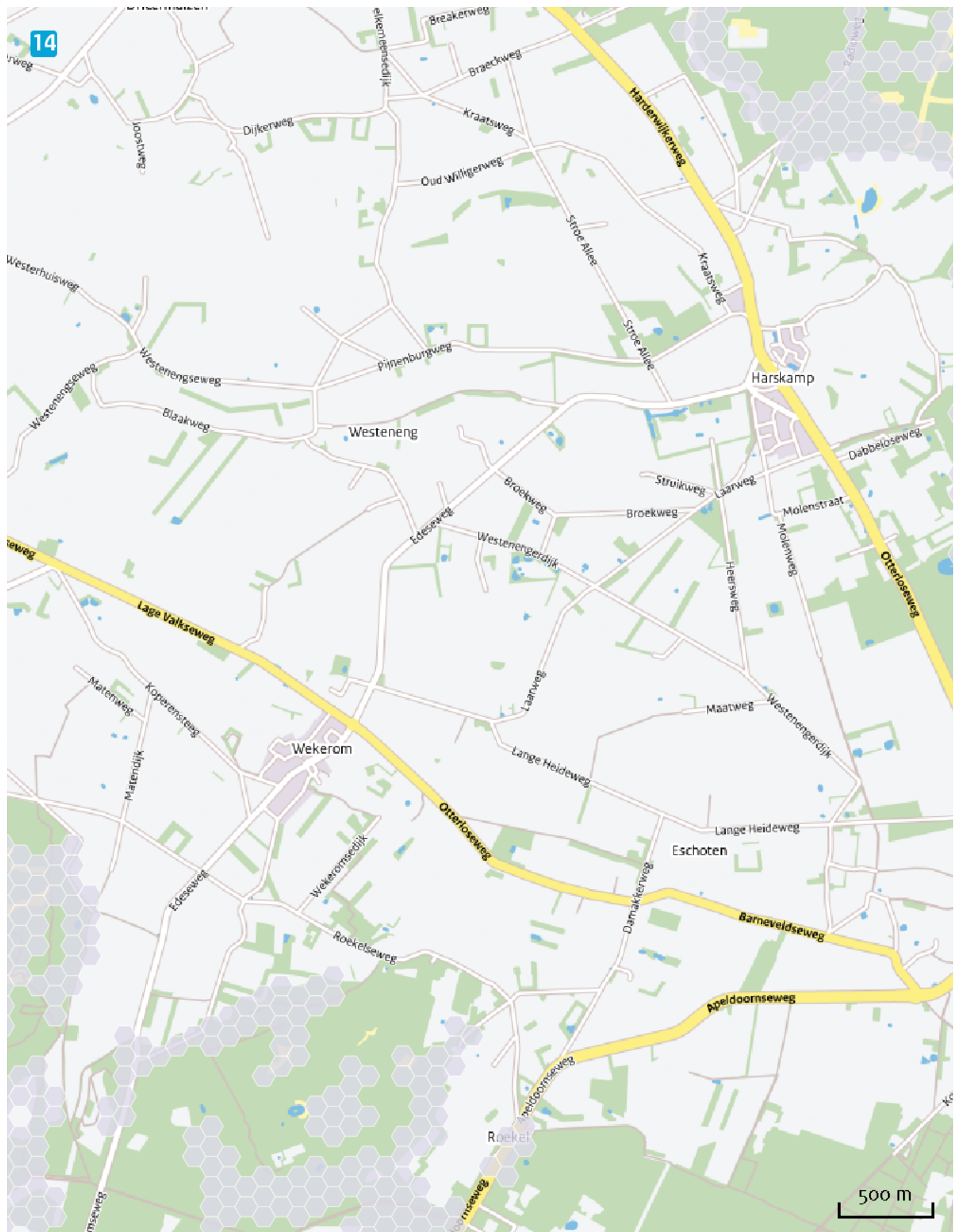


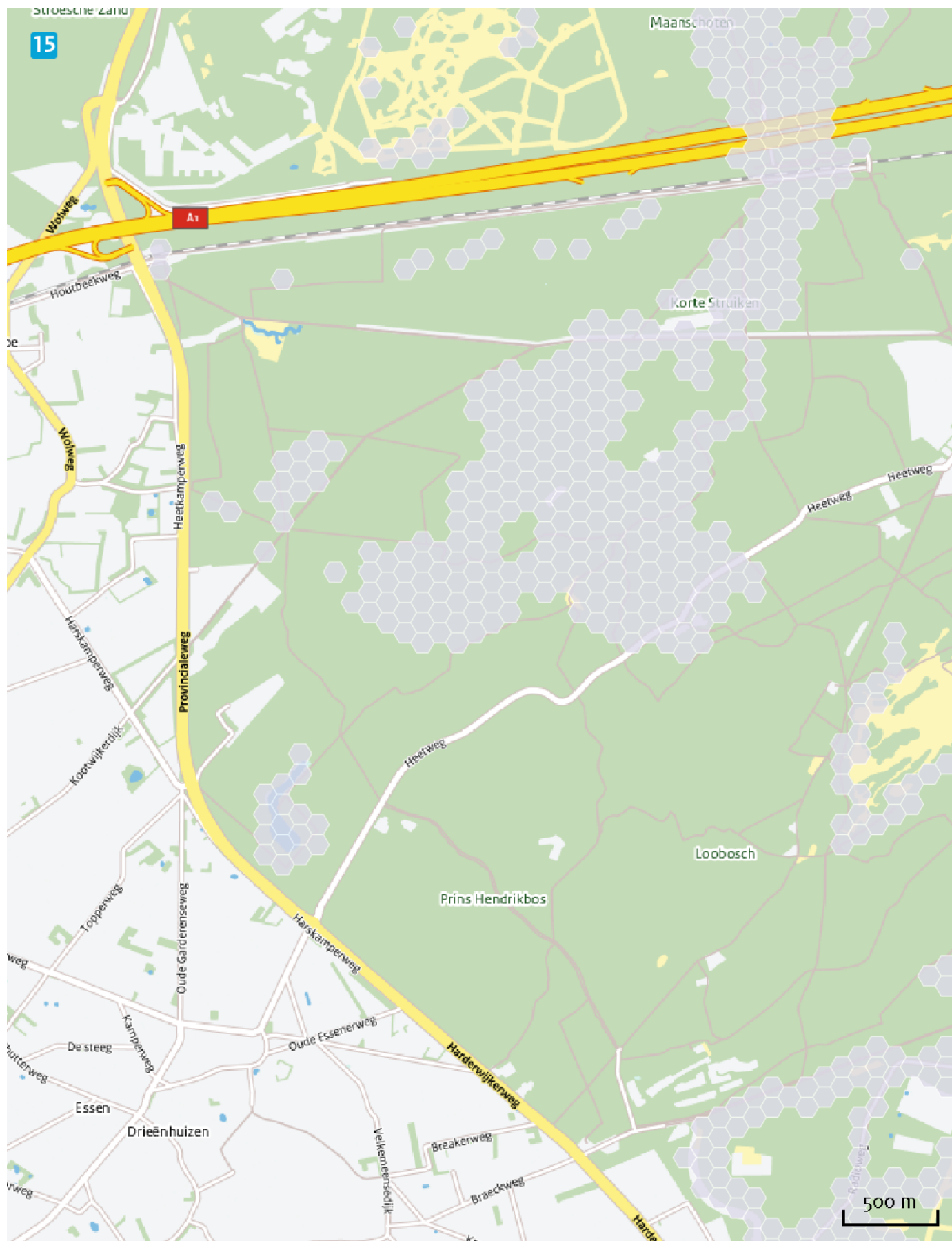




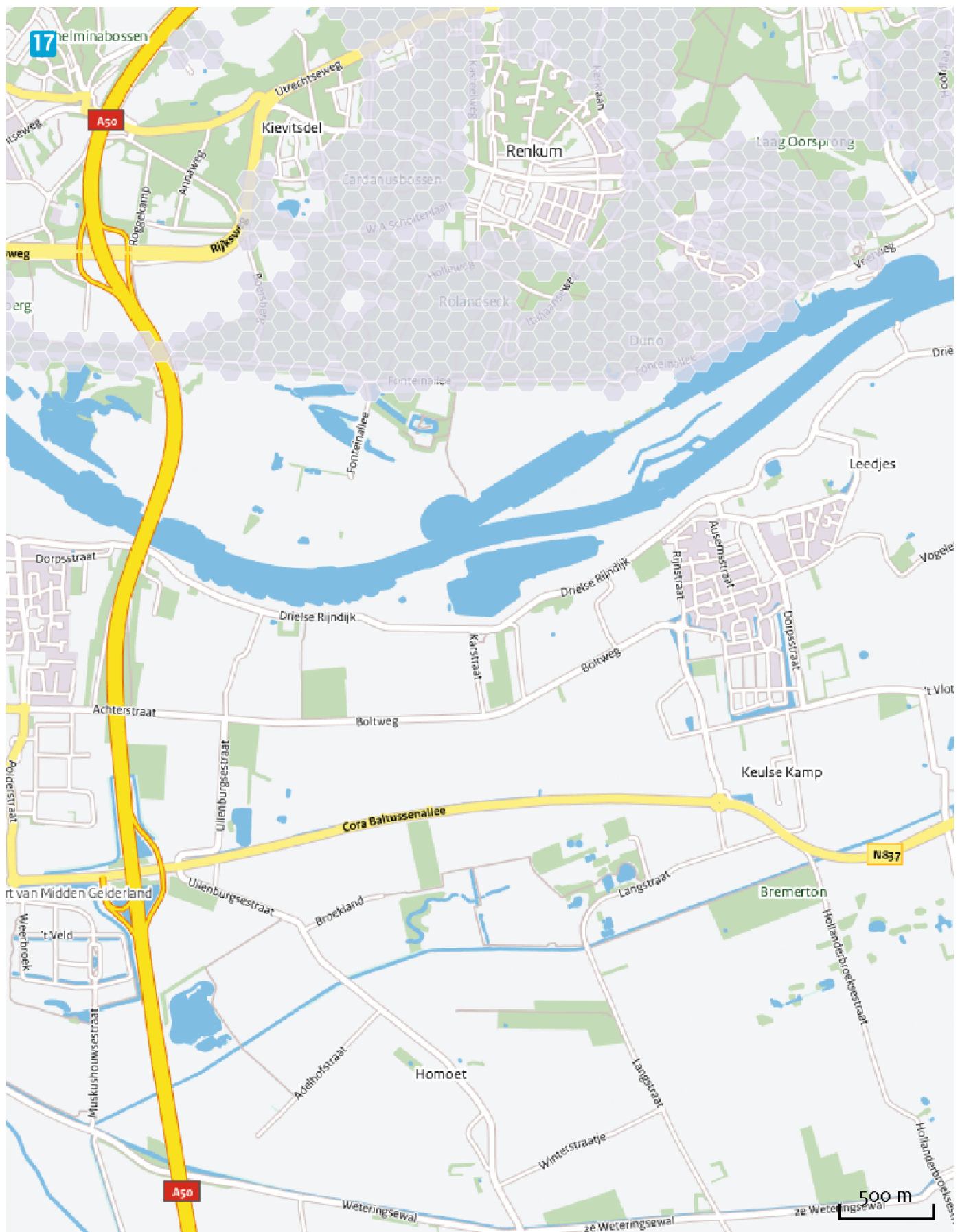




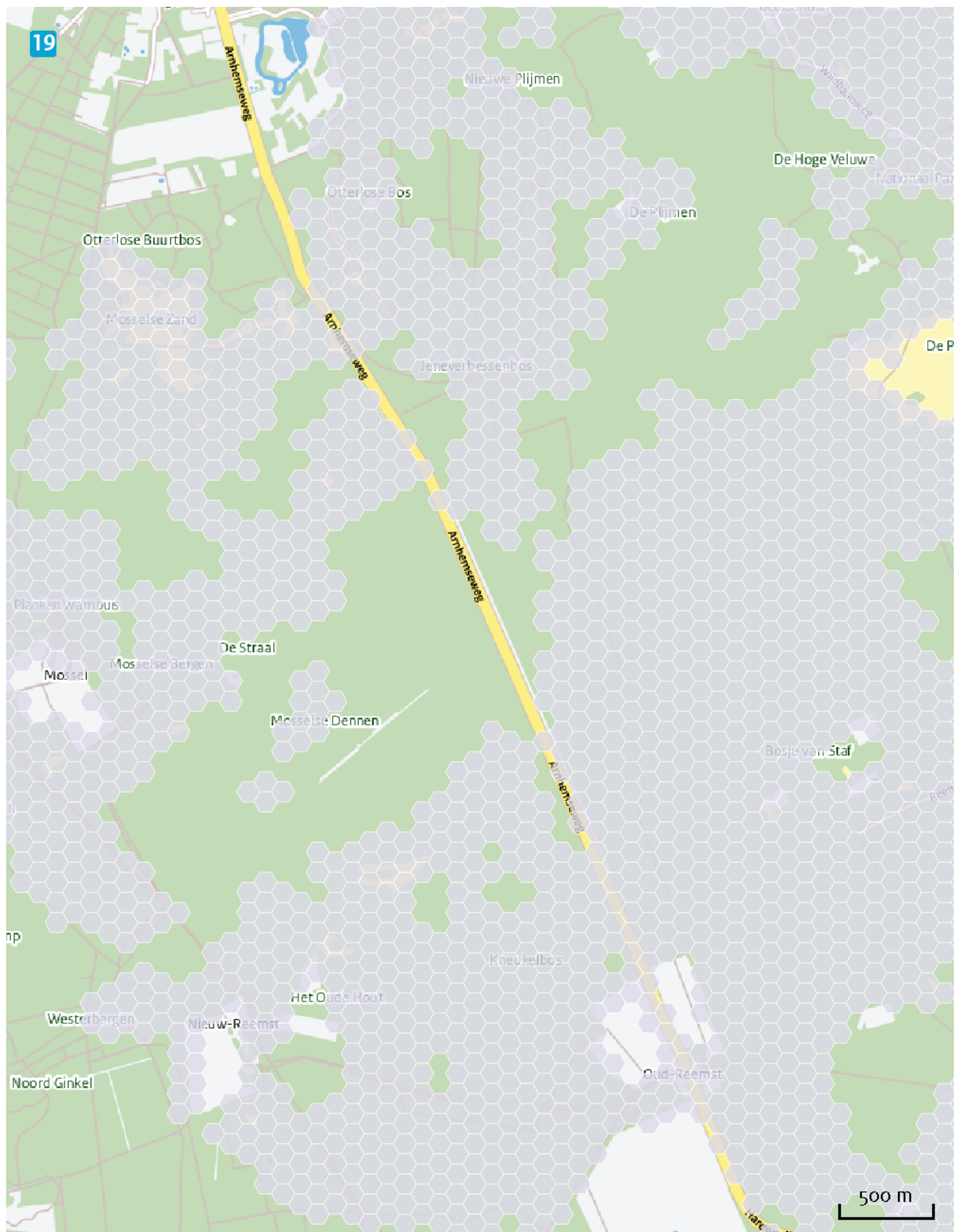


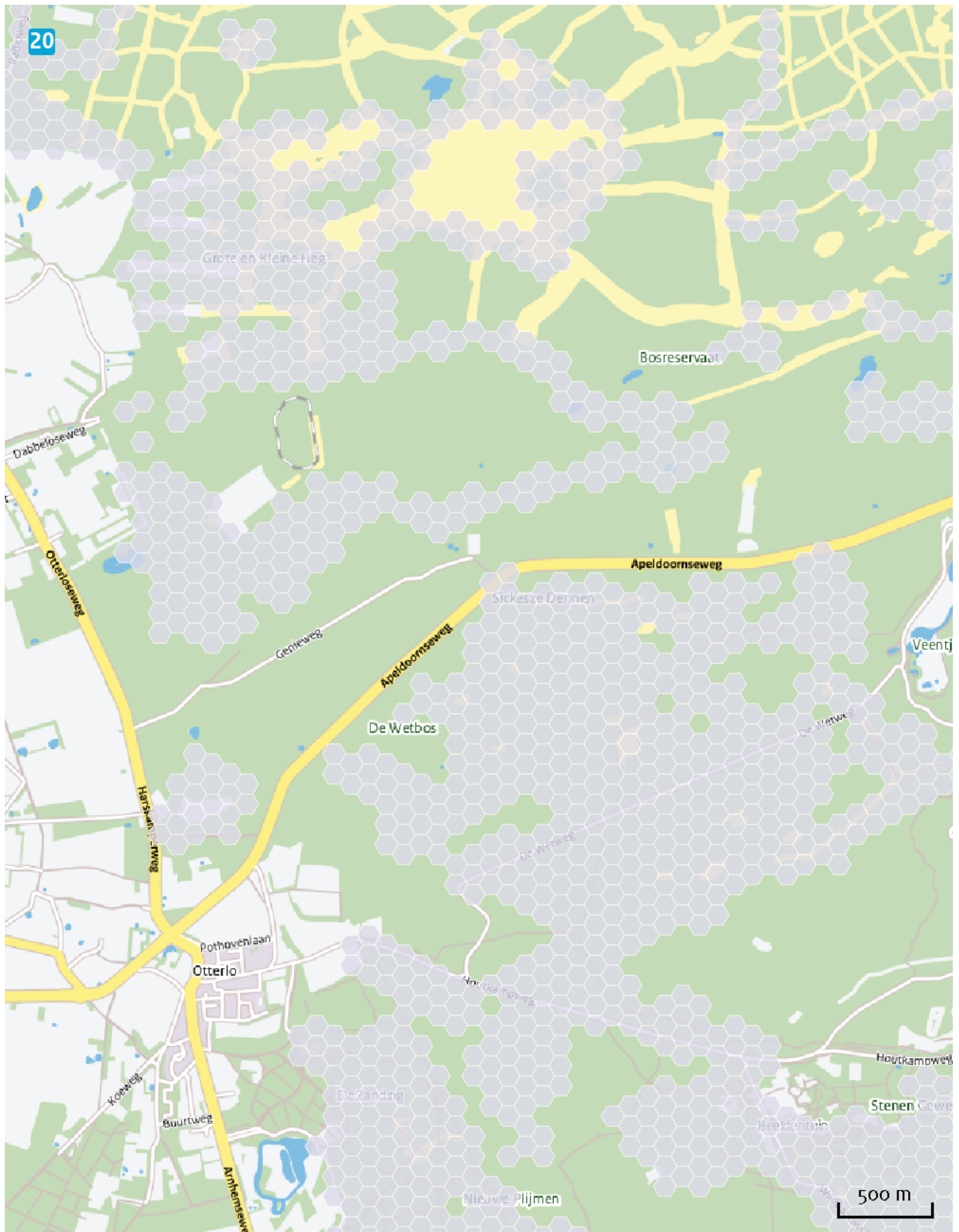


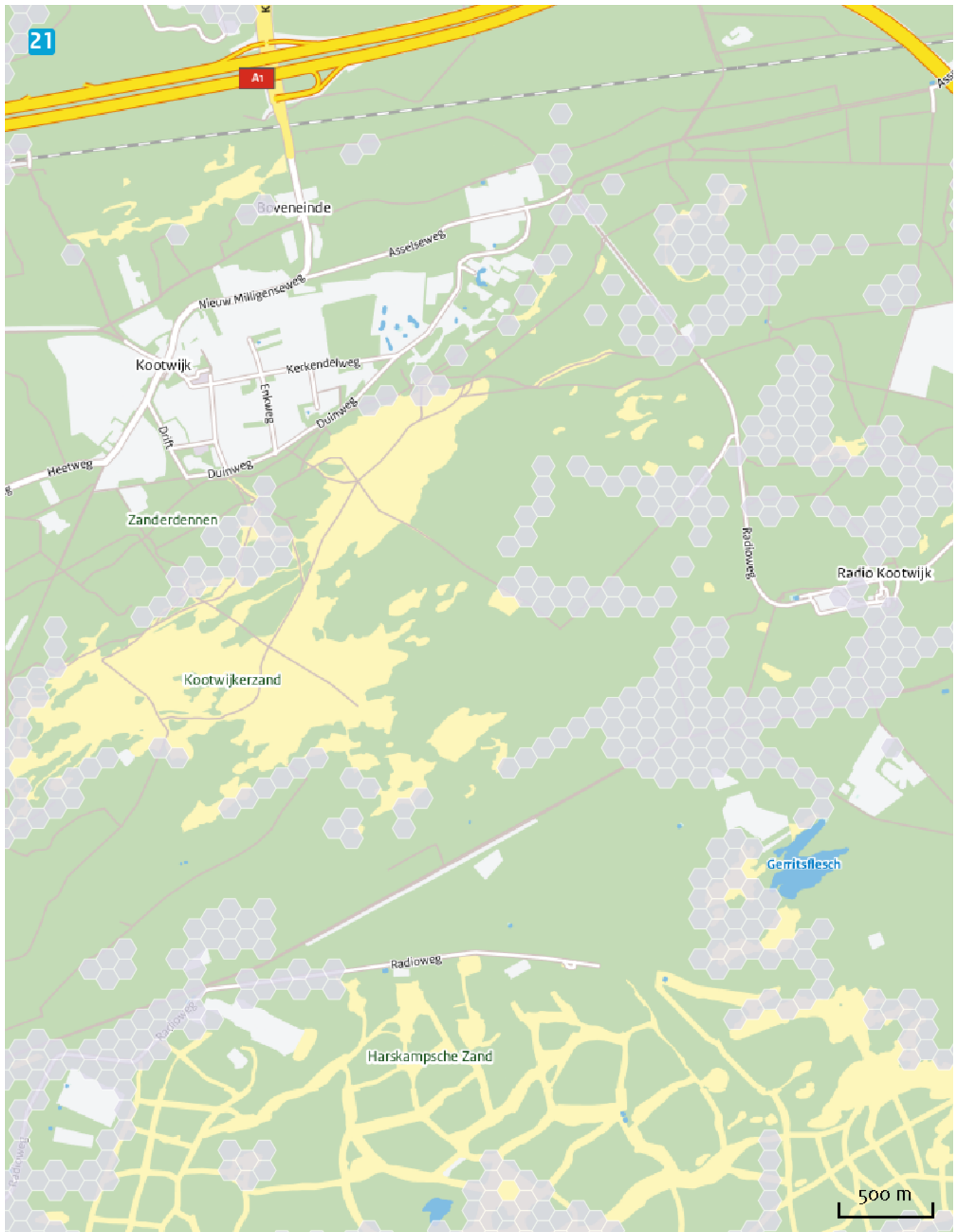


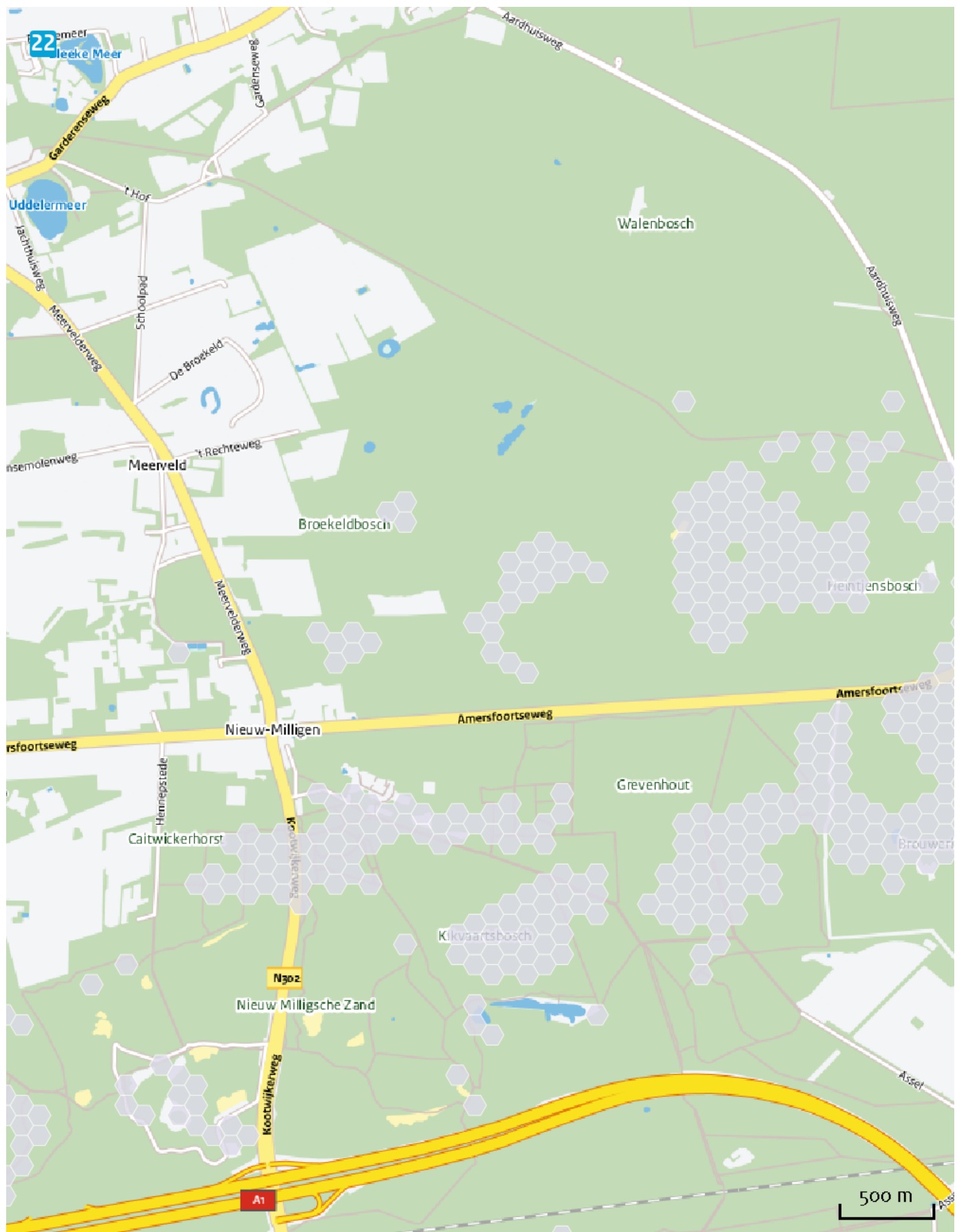


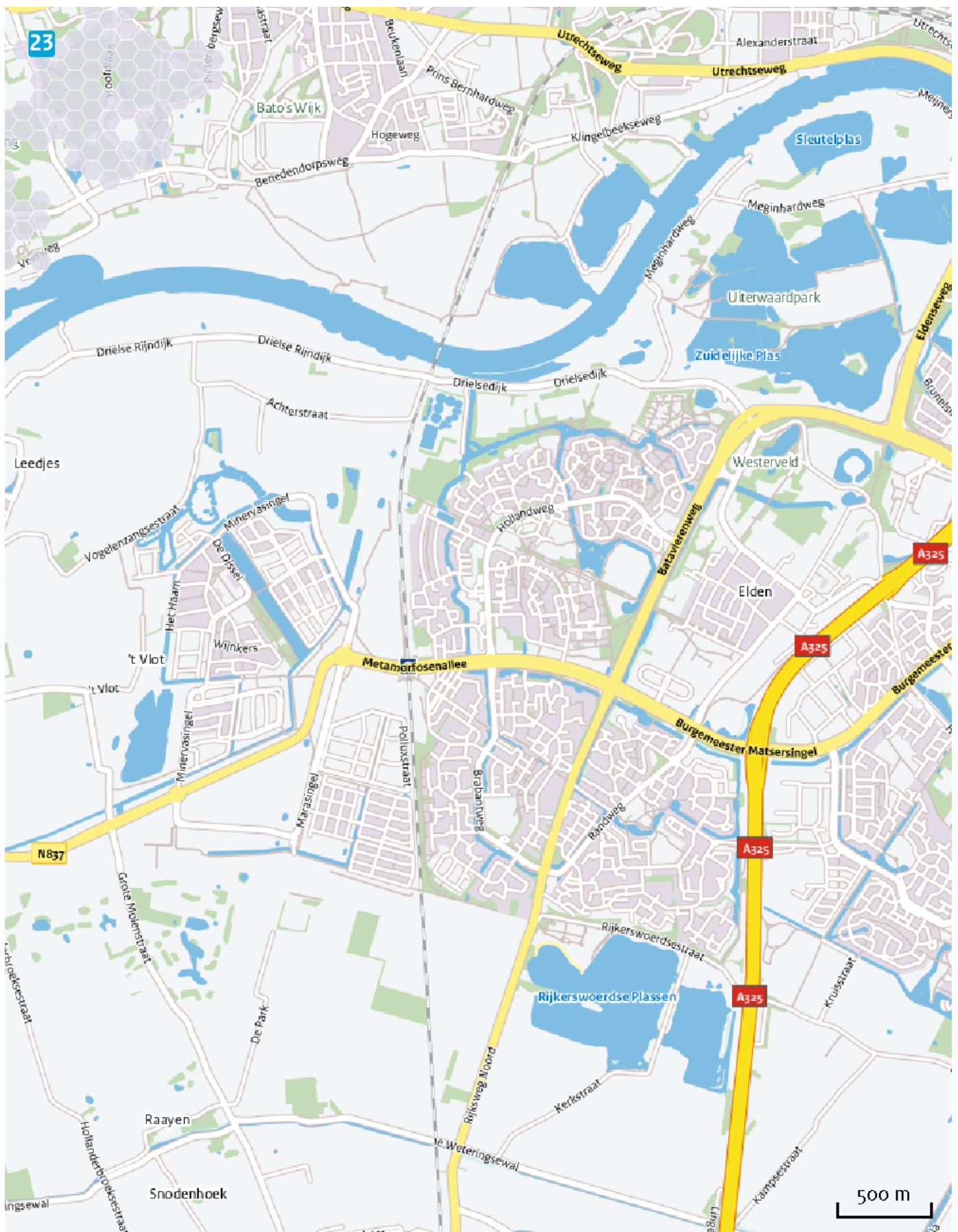




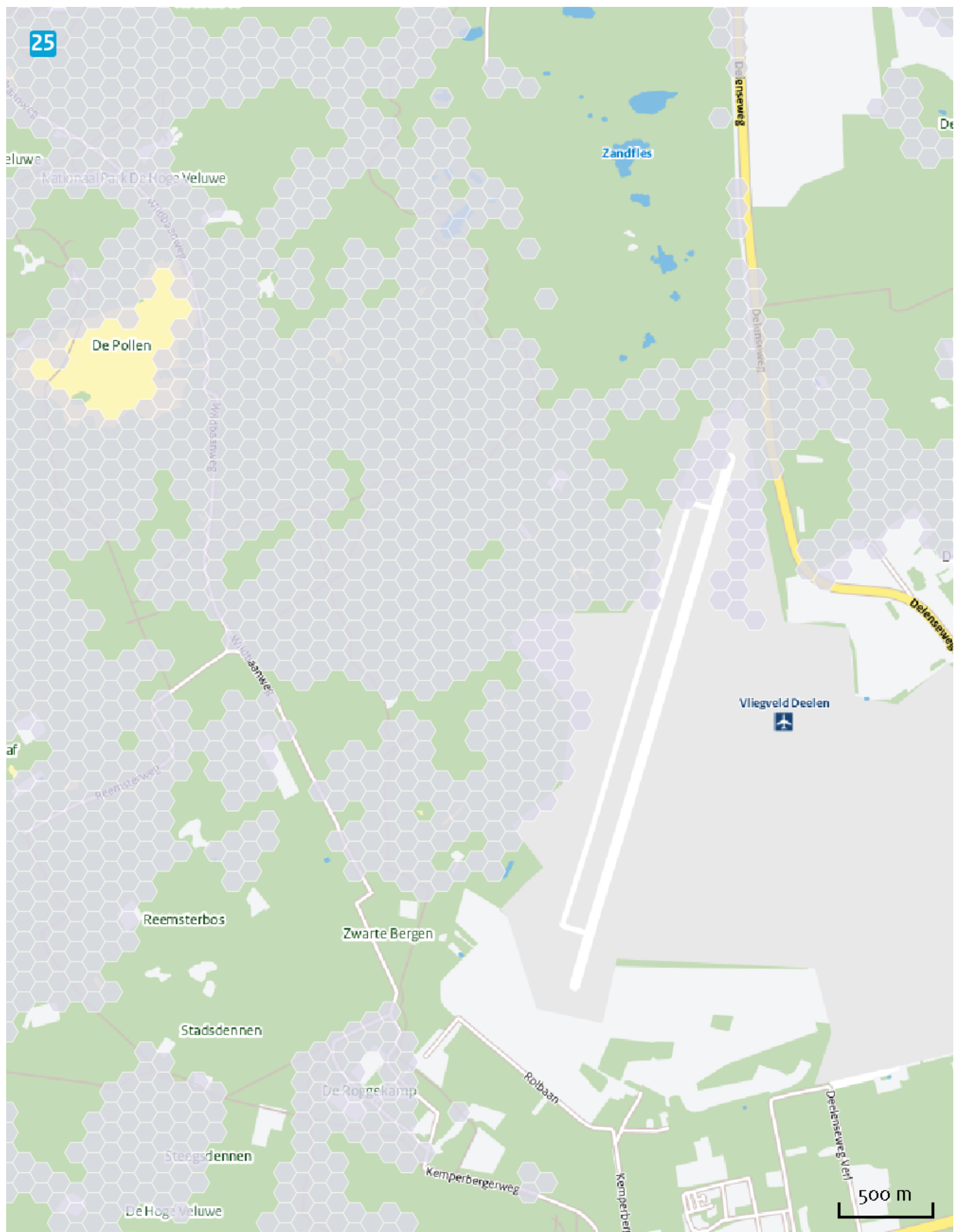


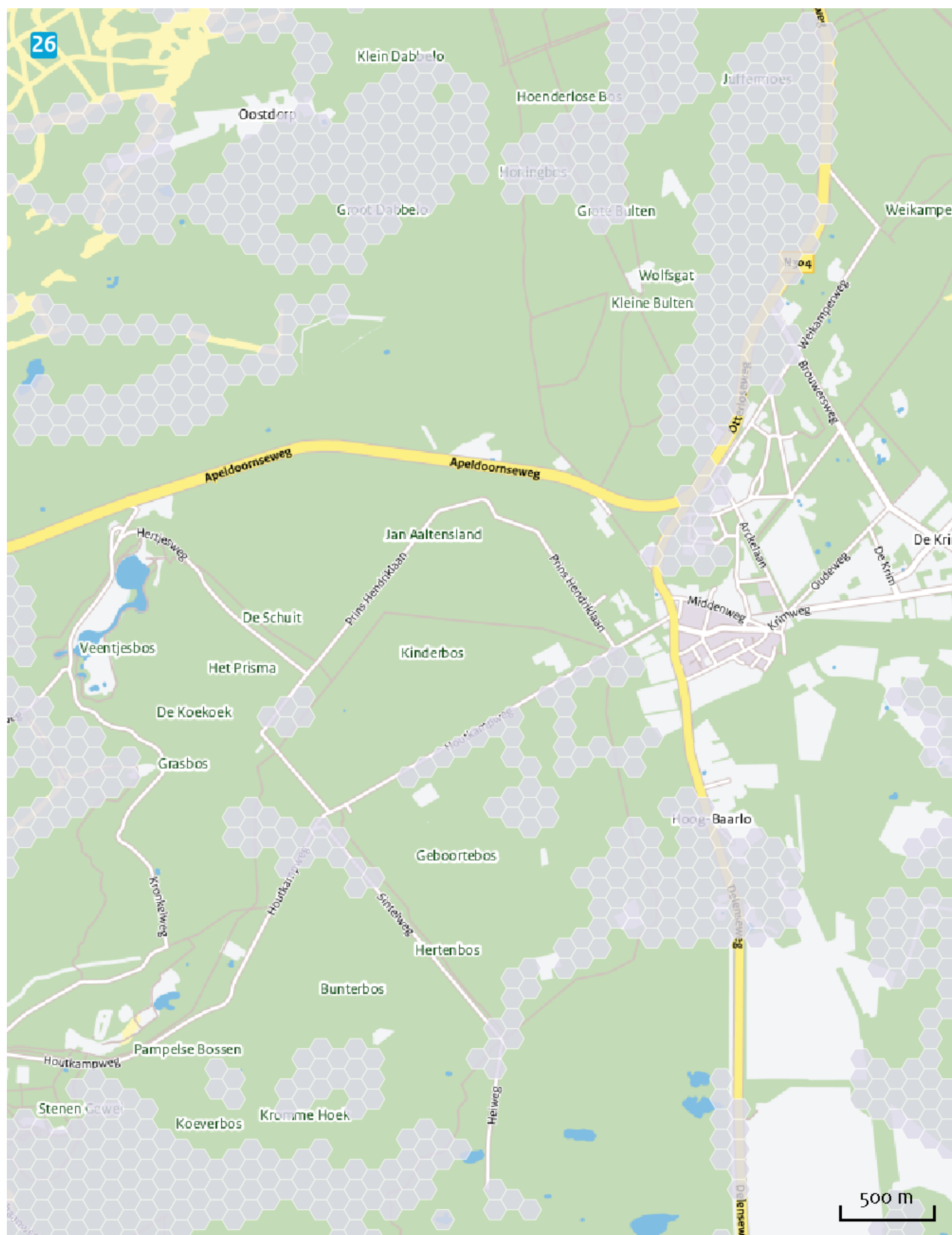


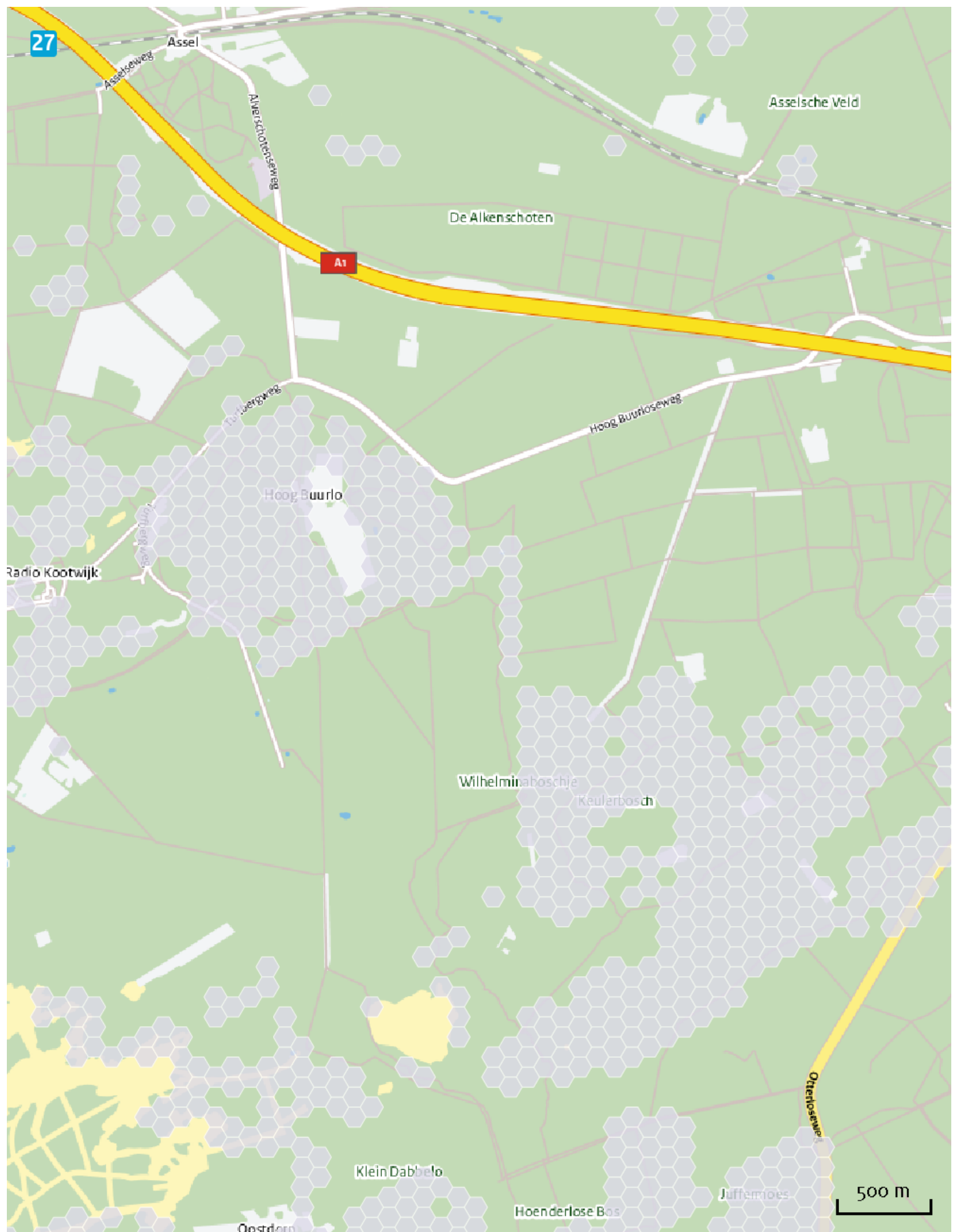


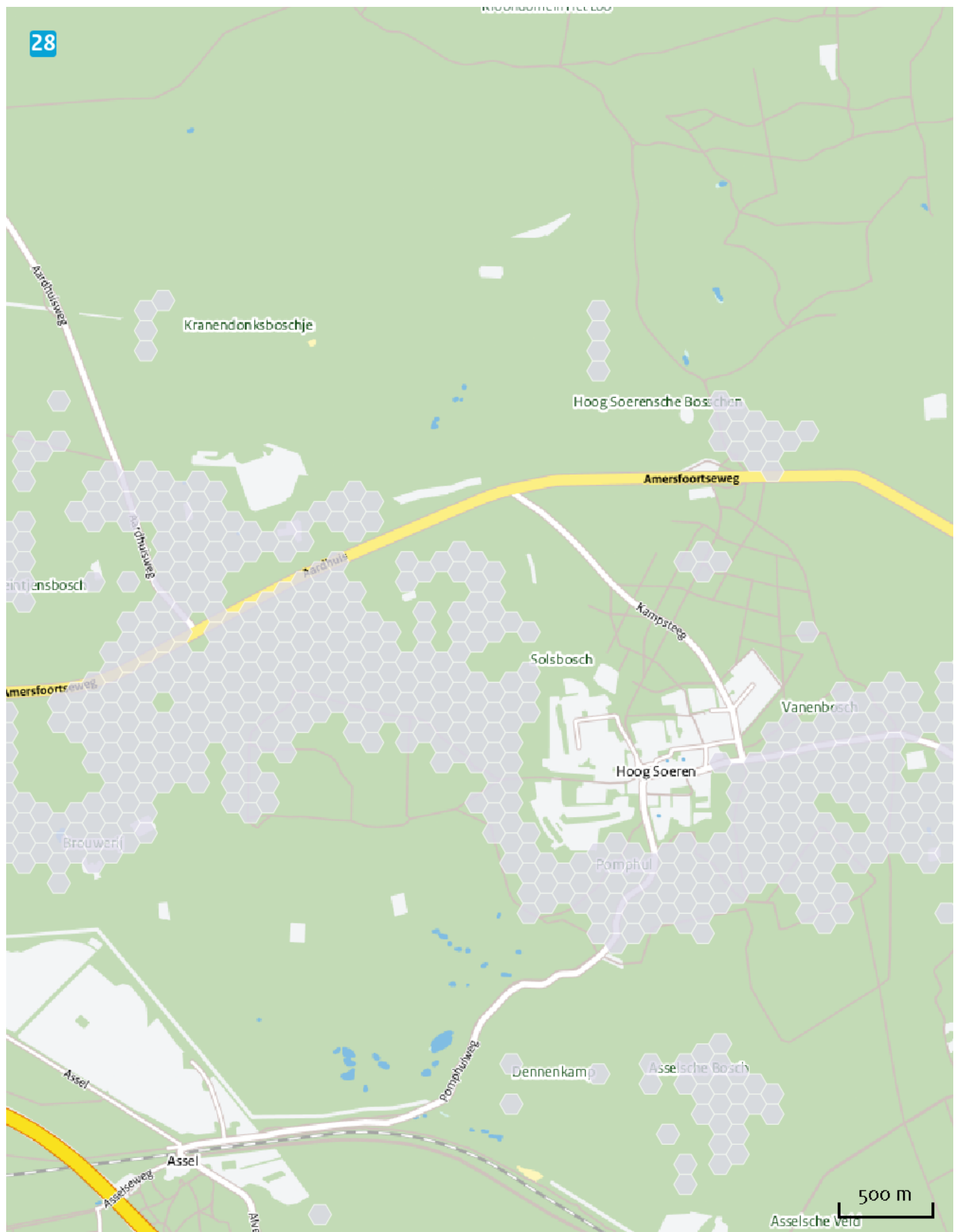


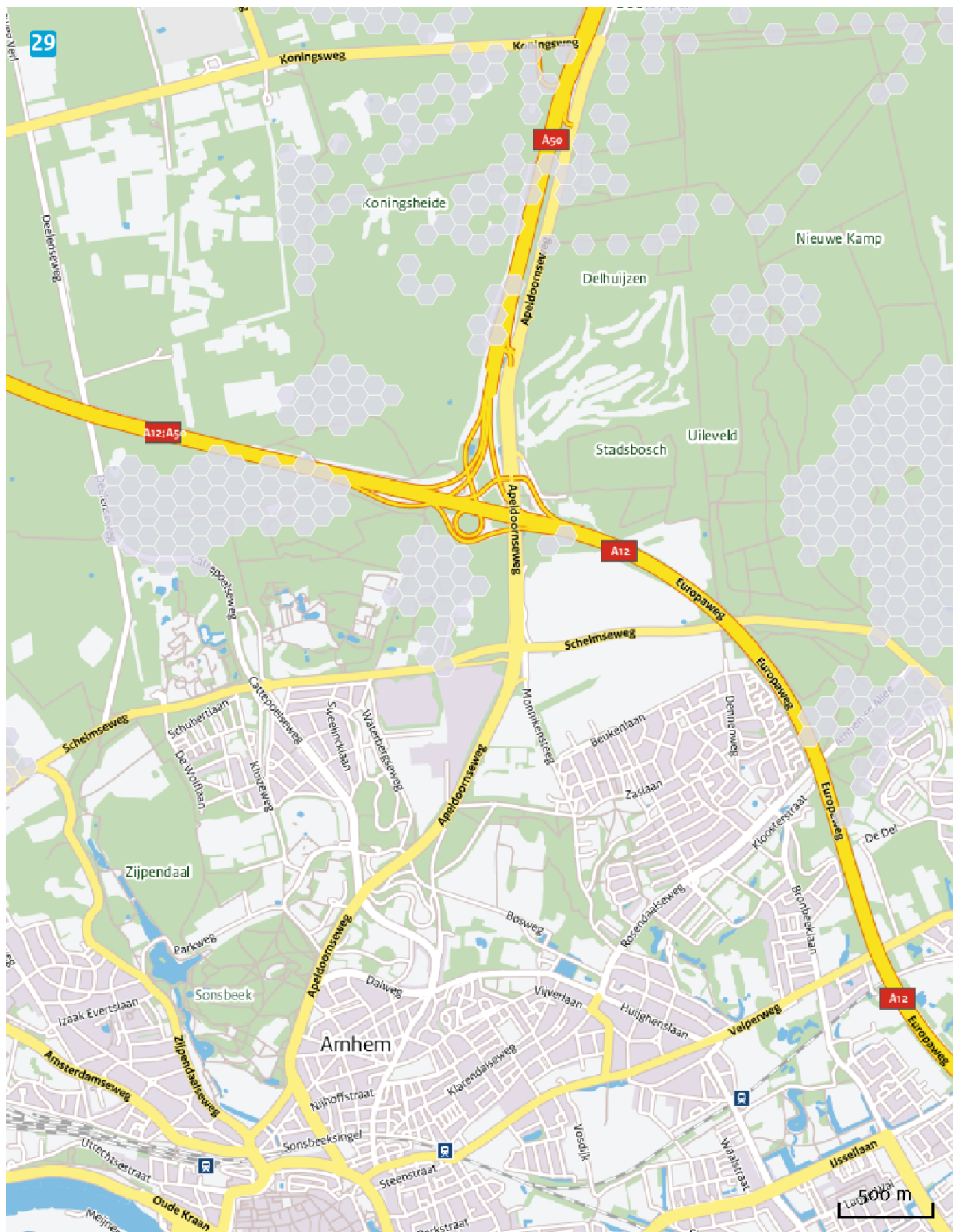






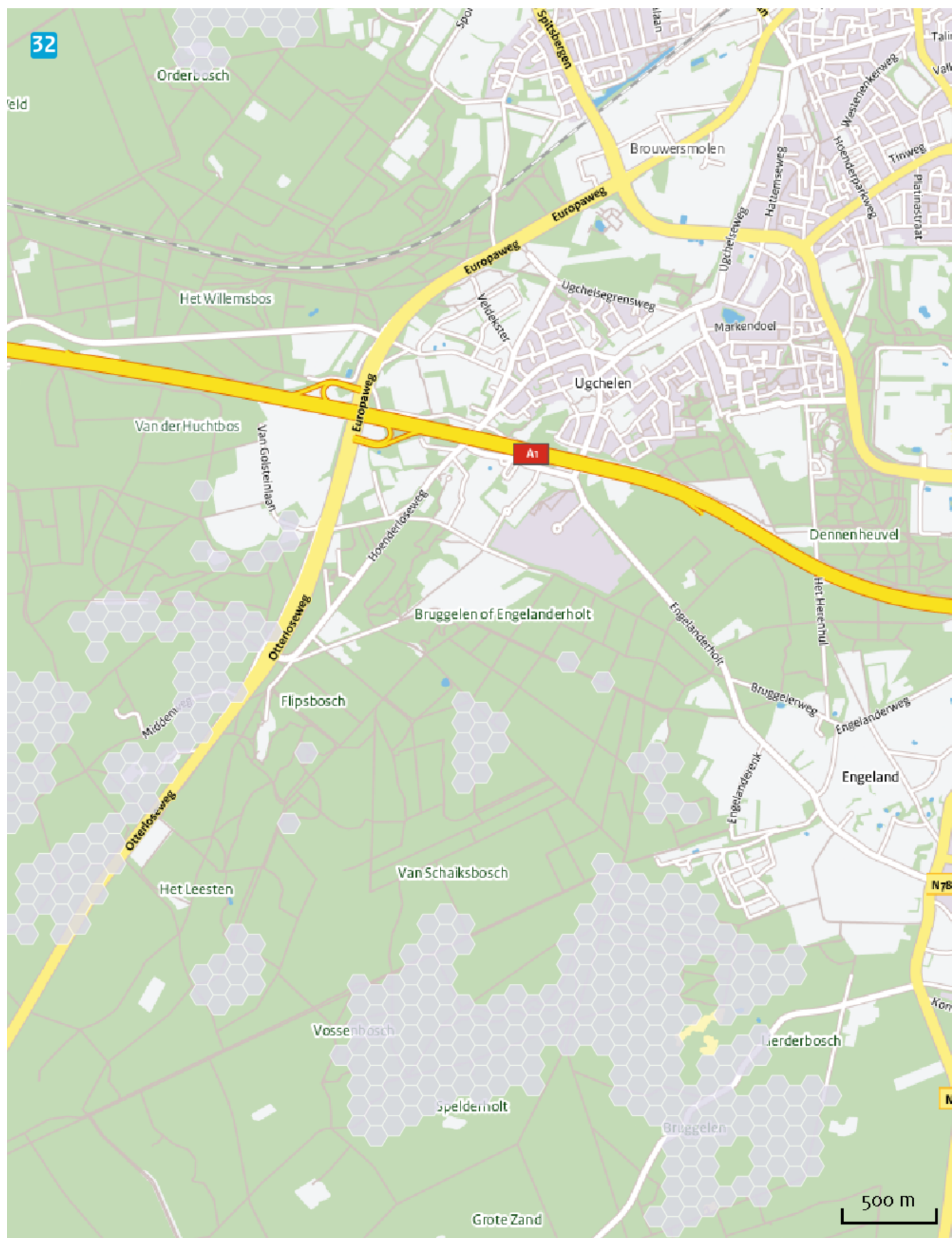


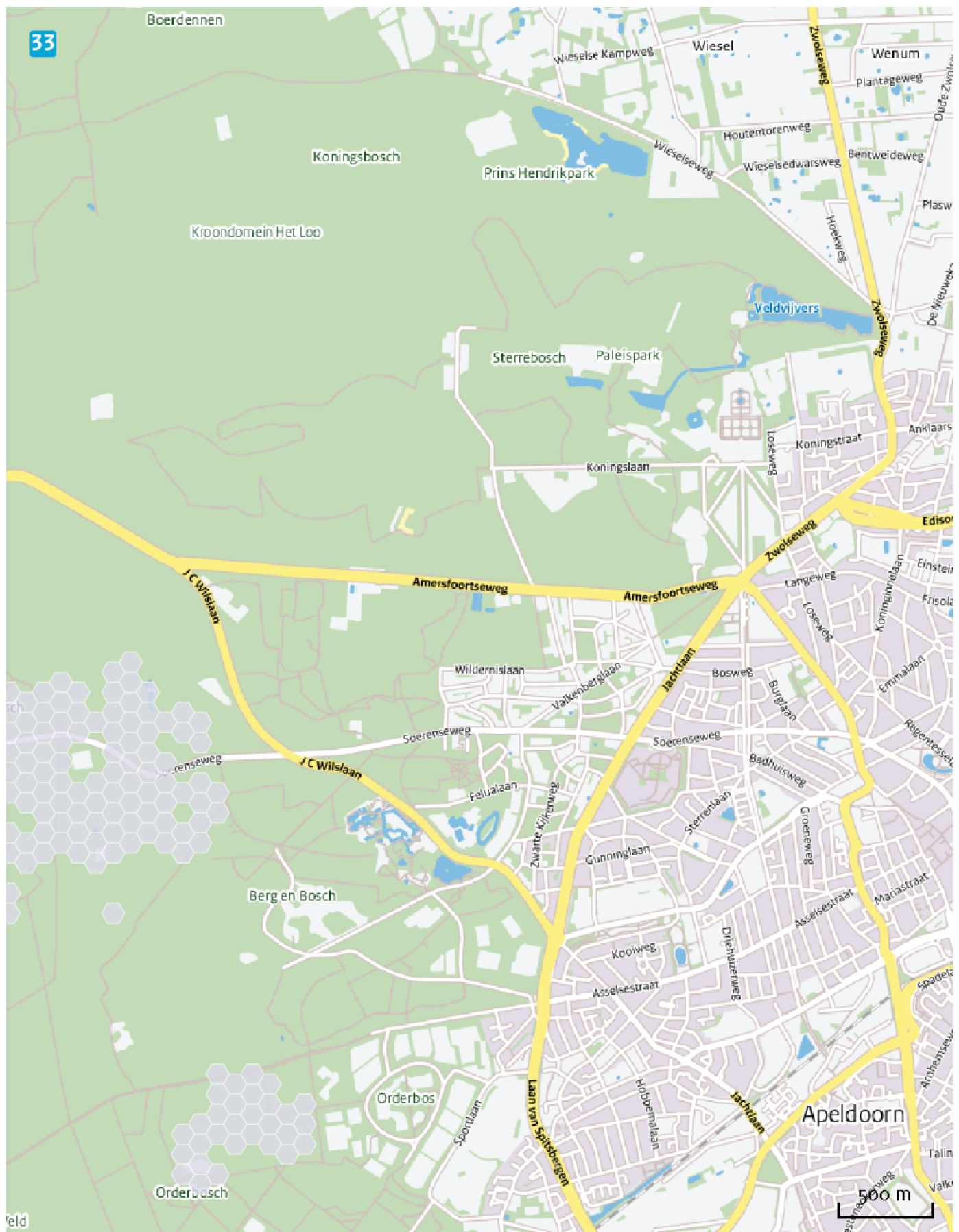




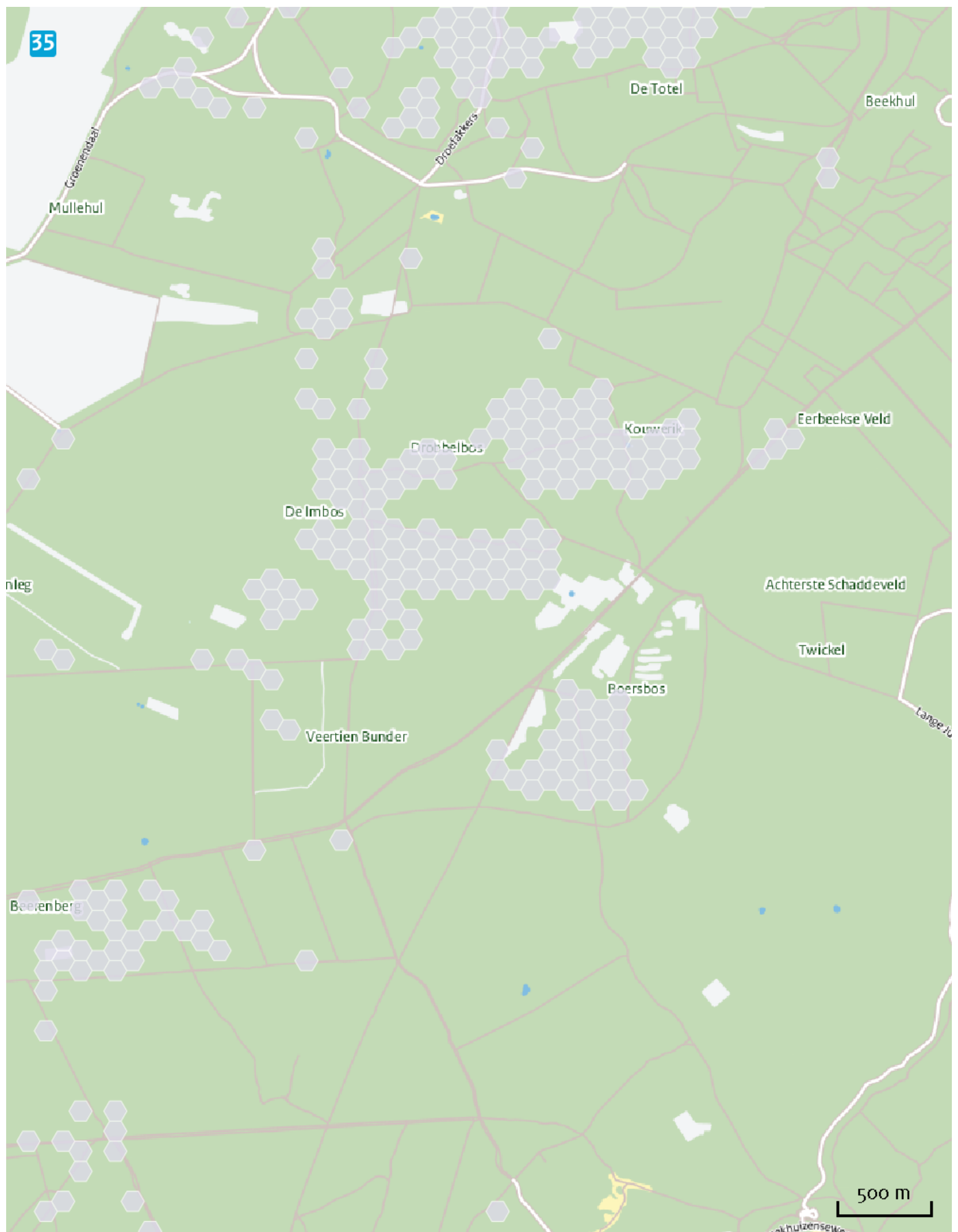














Disclaimer

De initiatiefnemer is zelf verantwoordelijk voor de kwaliteit van de projectinvoer en de aanvraag wordt getoetst door het bevoegd gezag. De eigenaar van AERIUS aanvaardt geen aansprakelijkheid voor de inhoud van de door de gebruiker aangeboden informatie. AERIUS is een geregistreerd handelsmerk in de Benelux. Alle rechten die niet expliciet worden verleend, zijn voorbehouden.

Rekenbasis

Deze berekening is tot stand gekomen op basis van:

AERIUS versie 2014.1_20150903_de05cf2bce

Database versie 2014.1_20150825_fb538daf31

Meer informatie over de gebruikte data, zie www.aerius.nl/methodiek