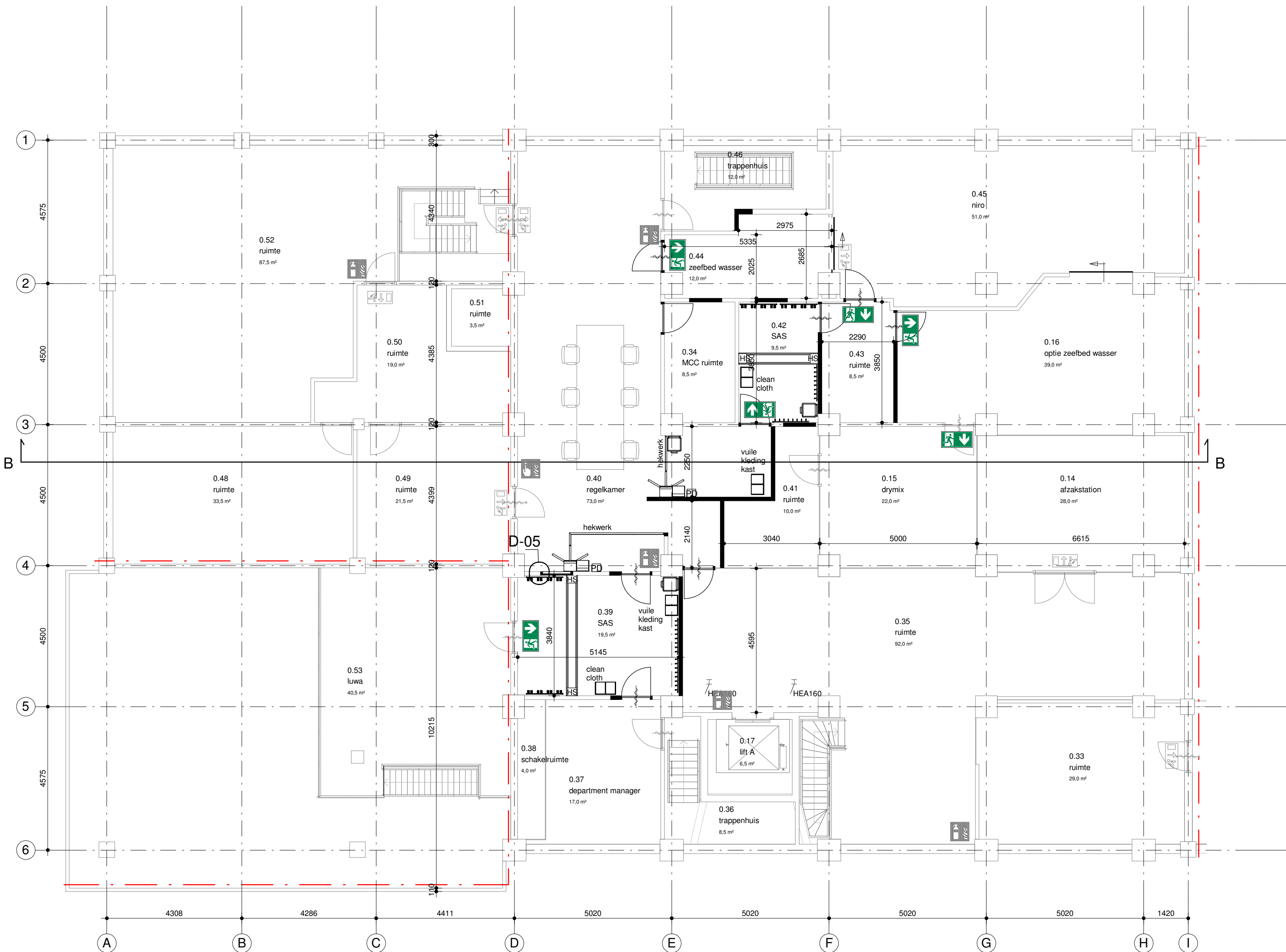
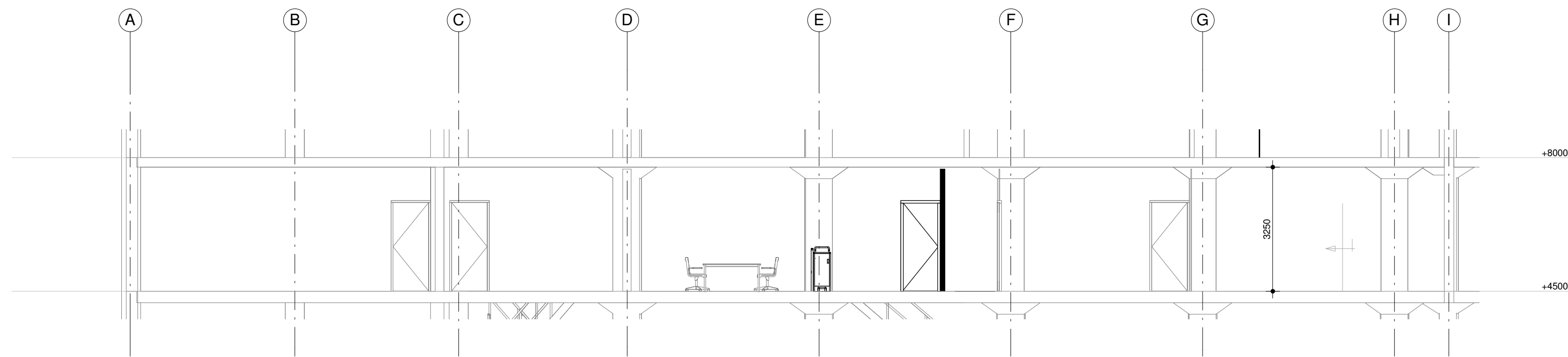


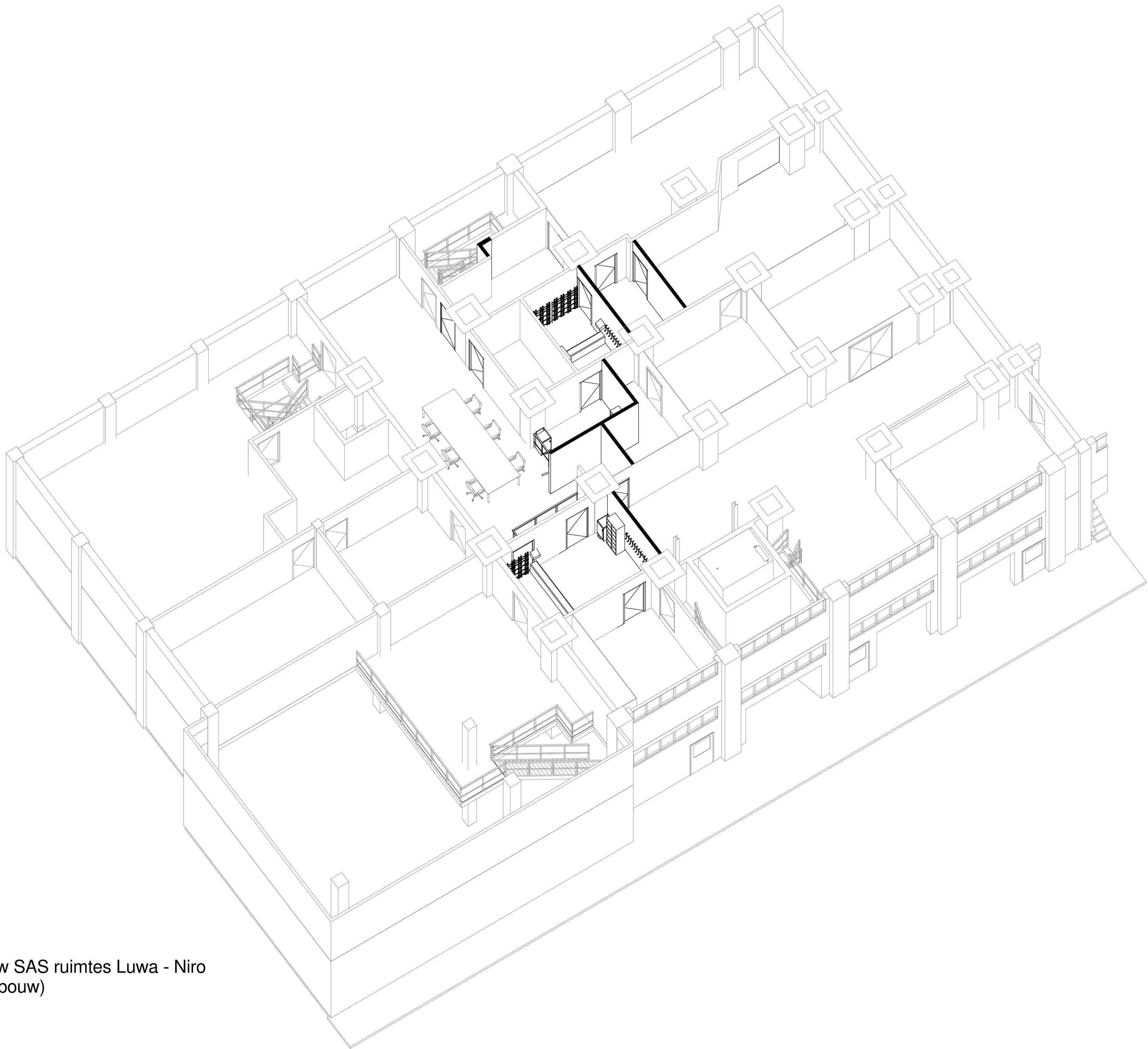
bestaand verdieping Luwa - Niro 4500+



nieuwbouw verdieping Luwa - Niro 4500+



nieuwbouw - doorsnede B-B 4500+



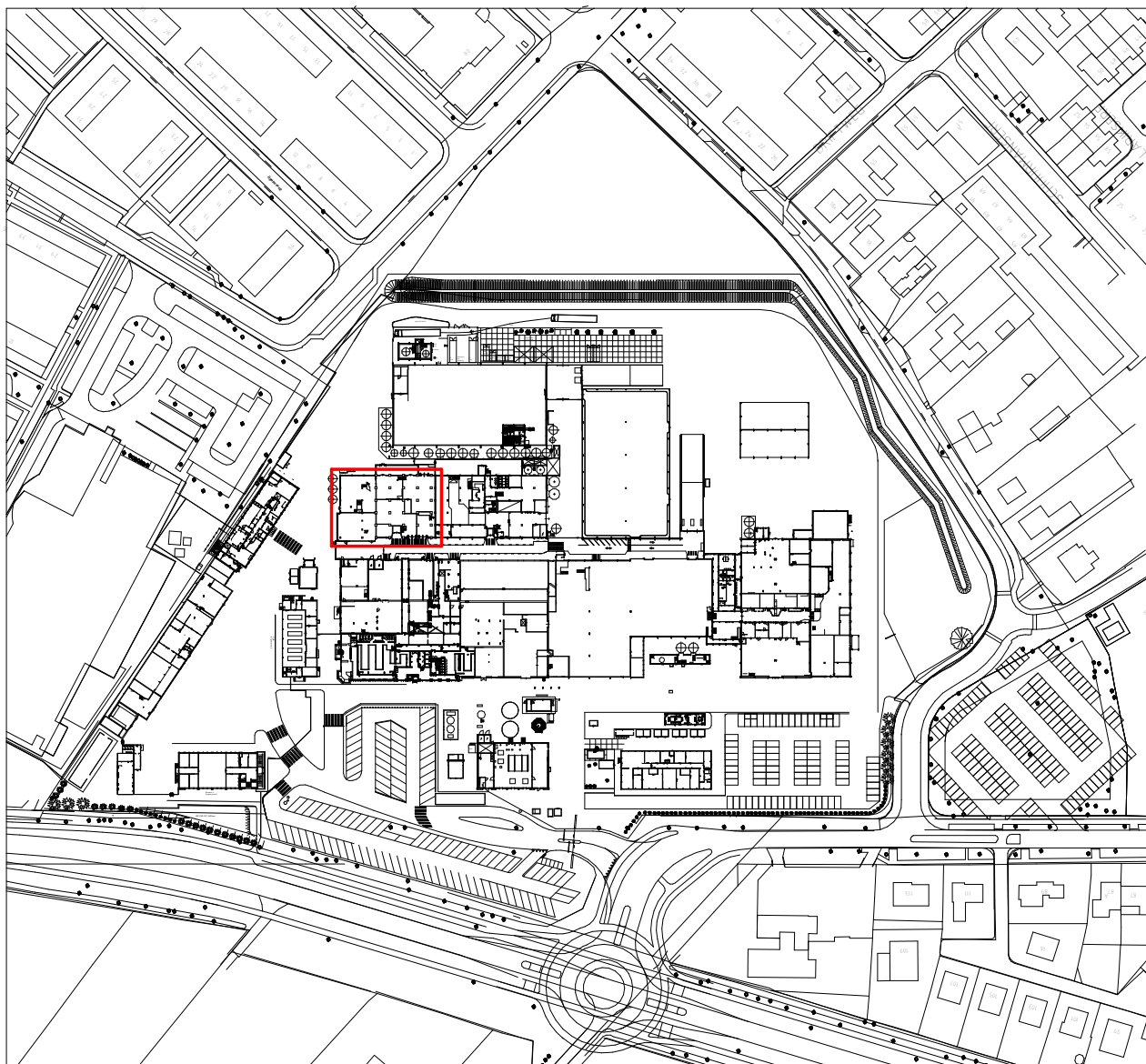
3D view SAS ruimtes Luwa - Niro (nieuwbouw)

| Maatvoering in het werk controleren door de aannemer |                  |                   |                      |             |
|--|------------------|-------------------|----------------------|-------------|
| ruimteoverzicht luwa/niro                            |                  |                   |                      |             |
| nummer   | gebruiksfunctie  | ruimte benaming   | ruimte               | oppervlakte |
| 0.14   | industriefunctie | overige ruimte    | afzakstation         | 28.0 m²     |
| 0.15   | industriefunctie | overige ruimte    | drytit               | 22.0 m²     |
| 0.16   | industriefunctie | overige ruimte    | opple zeebood wasser | 39.0 m²     |
| 0.17   | industriefunctie | verkeersruimte    | IB A                 | 8.5 m²      |
| 0.33   | industriefunctie | opslagruimte      | ruimte               | 29.0 m²     |
| 0.34   | industriefunctie | technische ruimte | MCC ruimte           | 8.5 m²      |
| 0.35   | industriefunctie | overige ruimte    | ruimte               | 82.0 m²     |
| 0.36   | industriefunctie | verkeersruimte    | trappenhuis          | 8.5 m²      |
| 0.37   | industriefunctie | technische ruimte | department manager   | 17.0 m²     |
| 0.38   | industriefunctie | technische ruimte | schakelruimte        | 4.0 m²      |
| 0.39   | industriefunctie | overige ruimte    | SAS                  | 19.5 m²     |
| 0.40   | industriefunctie | overige ruimte    | regelkamer           | 73.0 m²     |
| 0.41   | industriefunctie | overige ruimte    | ruimte               | 11.0 m²     |
| 0.42   | industriefunctie | overige ruimte    | SAS                  | 9.5 m²      |
| 0.43   | industriefunctie | verkeersruimte    | ruimte               | 8.5 m²      |
| 0.44   | industriefunctie | overige ruimte    | zeebood wasser       | 12.0 m²     |
| 0.45   | industriefunctie | overige ruimte    | info                 | 51.0 m²     |
| 0.46   | industriefunctie | verkeersruimte    | trappenhuis          | 12.0 m²     |
| 0.48   | industriefunctie | overige ruimte    | ruimte               | 33.5 m²     |
| 0.49   | industriefunctie | overige ruimte    | ruimte               | 21.5 m²     |
| 0.50   | industriefunctie | verkeersruimte    | ruimte               | 19.0 m²     |
| 0.51   | industriefunctie | overige ruimte    | ruimte               | 3.5 m²      |
| 0.52   | industriefunctie | overige ruimte    | ruimte               | 87.5 m²     |
| 0.53   | industriefunctie | overige ruimte    | luwa                 | 40.5 m²     |
|  |                  |                   |                      | 655.0 m²    |

- RENVOOI BRANDVEILIGHEID
- 30 minuten WBDBO
  - 60 minuten WBDBO
  - zelfsluitende 60 min. brandwerende deur
  - zelfsluitende 30 min. brandwerende deur
  - zelfsluitende deur
  - vluchtbord bestaand
  - nieuw te realiseren vluchtbord
  - bestaande brandvoorziening (brandblusser)

- RENVOOI FASES
- te slopen
  - bestaand
  - nieuwe wand/vloer/component

- RENVOOI INRICHTING
- RVS afvalbak
  - RVS handenwasbak met poort
  - RVS schoenenrek
  - RVS kledingrek
  - PD RVS papierrol dispenser
  - IB RVS papierrol dispenser



| KADASTRAAL BEKEND |                                    |
|-------------------|------------------------------------|
| Gemeente          | : Nunspeet                         |
| Secie             | : A                                |
| Nummer            | : 2163 / 2619 / 2620 / 3019 / 3413 |
| Schaal            | : 1 : 2500                         |

|           |  |            |          |       |
|-----------|--|------------|----------|-------|
| Project:  | SAS ruimten naar Luwa, NIRO en Egron       | 24-02-2016 | R. Plass | E.M.  |
|           |  | 18-03-2016 | R. Plass | E.M.  |
| Titel:    | Luwa - Niro plattegronden, doorsnedes & 3D | 29-03-2016 | R. Plass | E.M.  |
|           |  | 07-04-2016 | R. Plass | M.W.  |
| Location: | Nestlé Nunspeet                            | 12-04-2016 | R. Plass | M.W.  |
|           |  | rev        | date     | drawn |

|                 |                      |        |       |
|-----------------|----------------------|--------|-------|
| Drawing number: | Am. proj.            | Scale: | 1:100 |
|                 | Prod. number: 15_081 | Sheet  | Size: |
|                 | Order: OA-21-2       |        | A0    |

