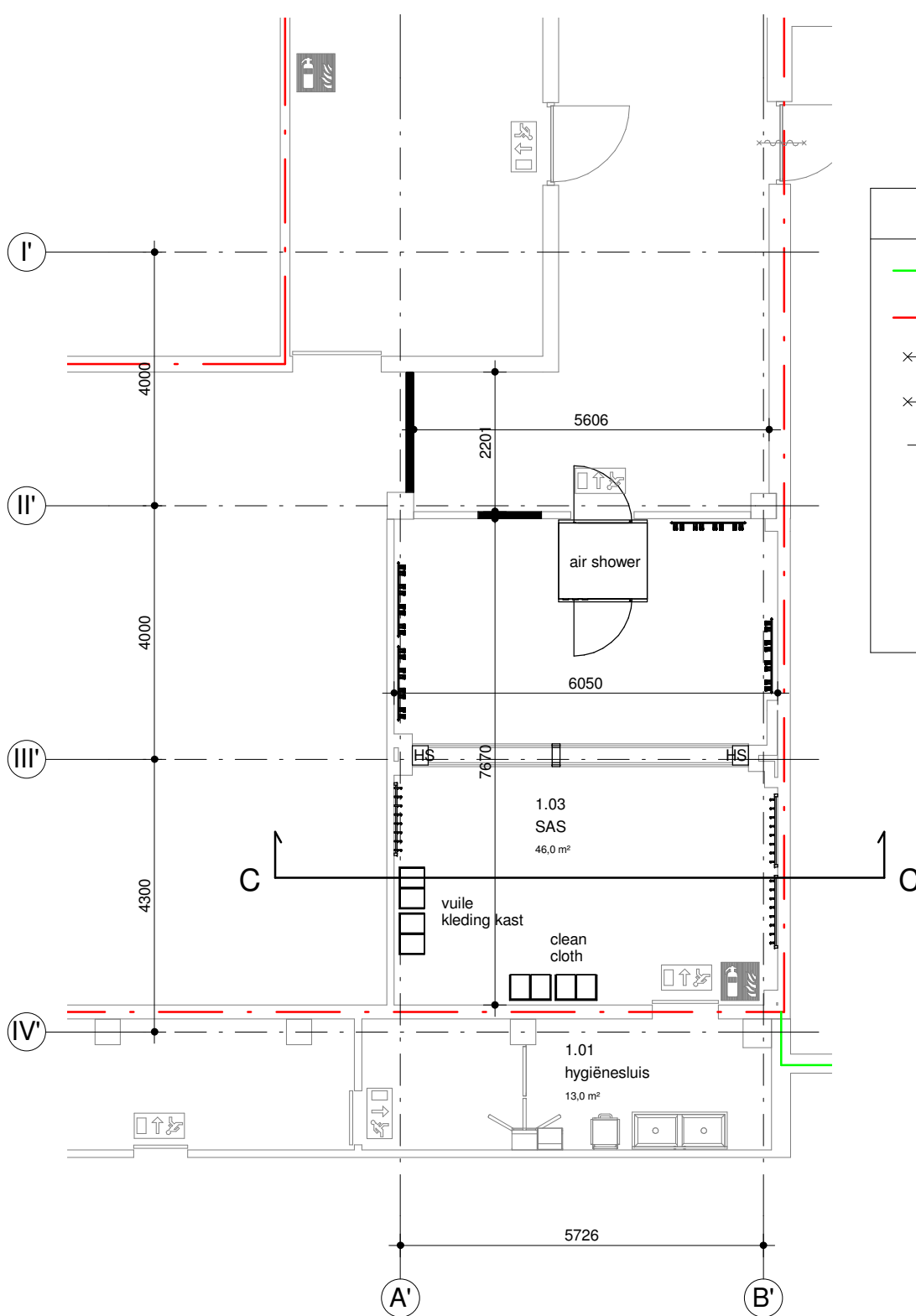
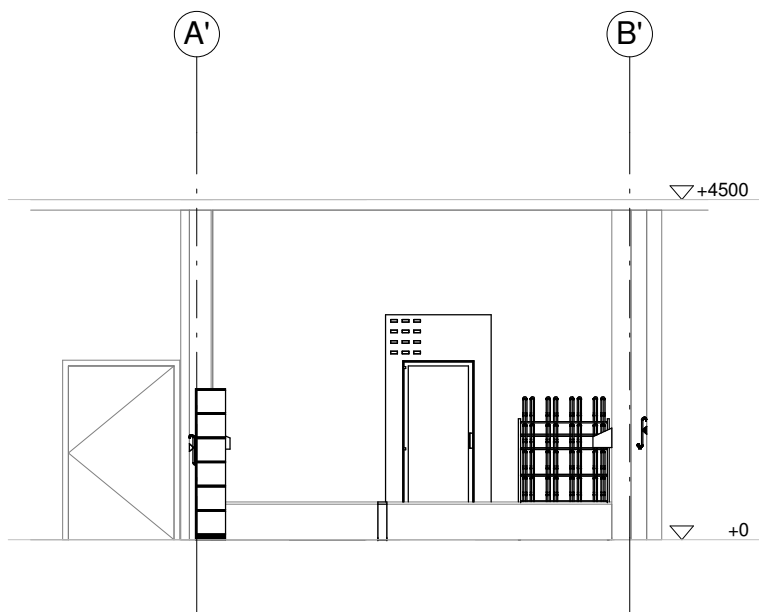


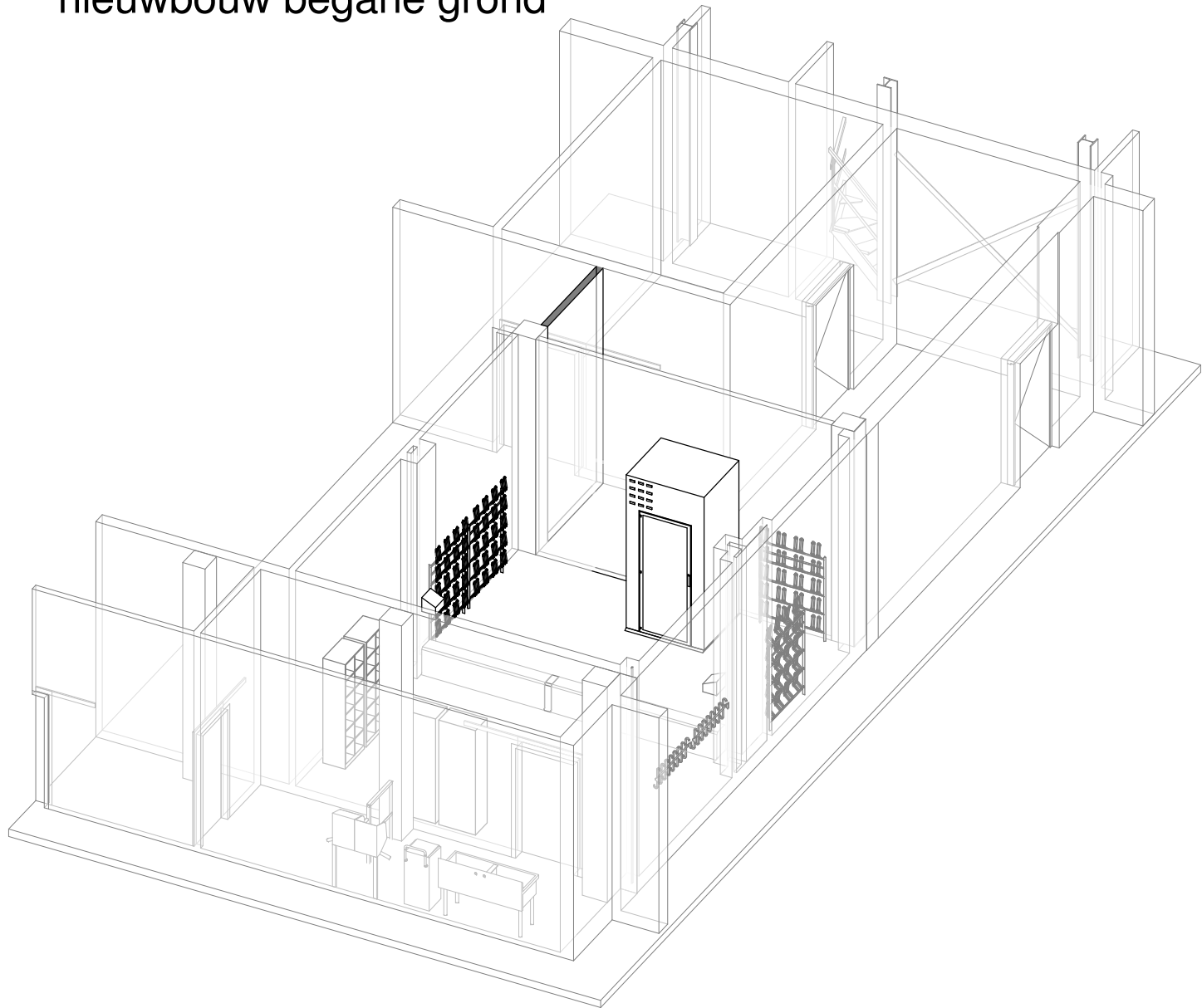
bestaand begane grond



nieuwbouw begane grond



nieuwbouw doorsnede C-C



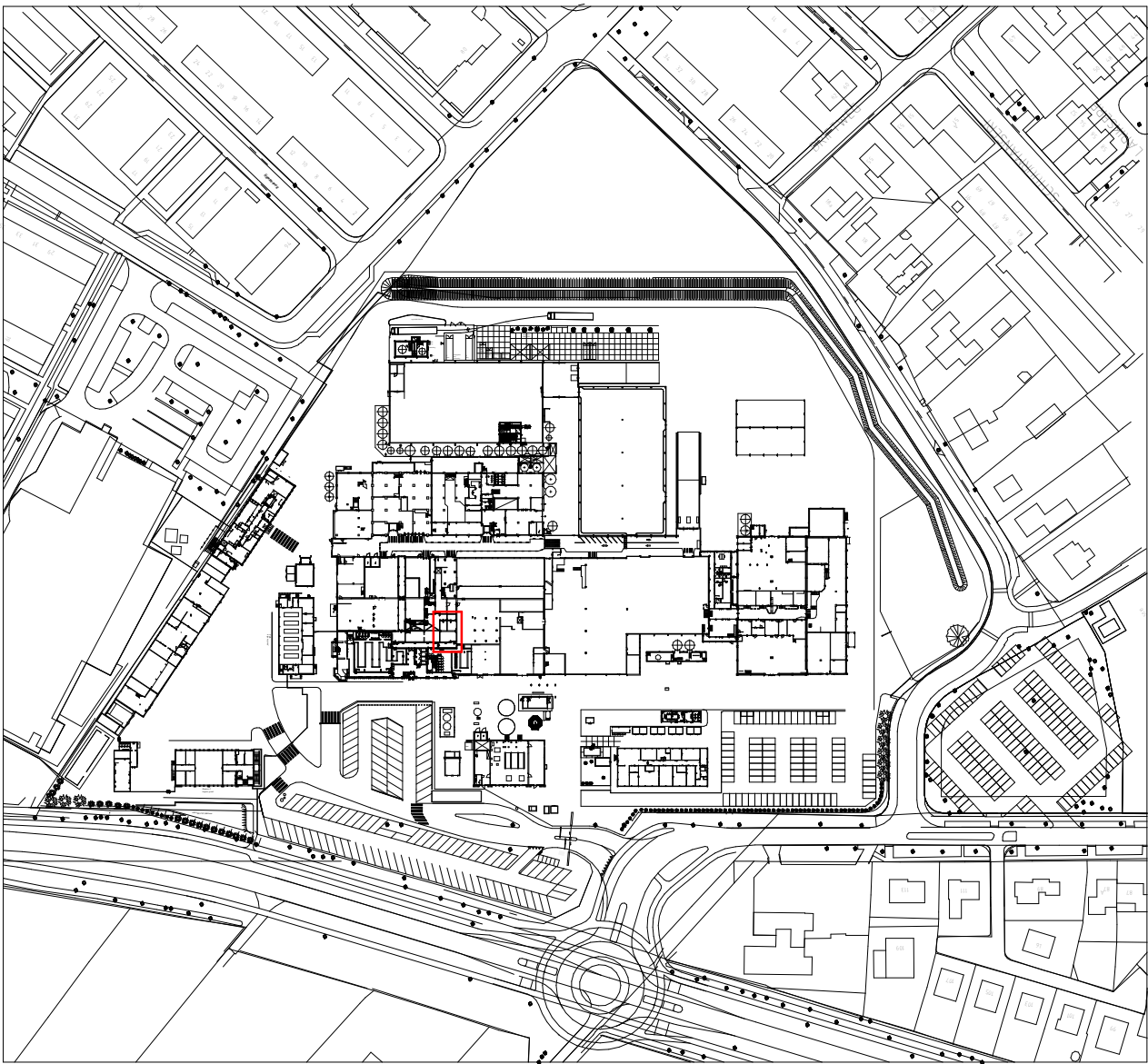
nieuwbouw 3D view lockerruimte (50% transparant)

ruimteoverzicht vullerij				
nummer	gebruiksfunctie	ruimte benaming	ruimte	oppervlakte
1.01	industriefunctie	verkeersruimte	hygiënesluis	13,0 m²
1.03	industriefunctie	overige ruimte	SAS	46,0 m²
				58,5 m²

RENVOOI BRANDVEILIGHEID	
	30 minuten WBDBO
	60 minuten WBDBO
	zelfsluitende 60 min. brandwerende deur
	zelfsluitende 30 min. brandwerende deur
	zelfsluitende deur
	vluchtbord bestaand
	nieuw te realiseren vluchtbord
	bestaande brandvoorziening (brandblusser)


RENVOOI FASES	
	te slopen
	bestaand
	nieuwe wand/vloer/component
RENVOOI INRICHTING	
	RVS afvalbak
	RVS handenwasbak met poort
	RVS schoenenrek
	RVS kledingrek
	RVS papierrol dispenser
	RVS papierrol dispenser

Maatvoering in het werk controleren door de aannemer



KADASTRAAL BEKEND	
Gemeente	: Nunspeet
Sectie	: A
Nummer	: 2163 / 2619 / 2620 / 3019 / 3413
Schaal	: 1 : 2500

Project:	SAS ruimten naar Luwa, NIRO en Egron	26-02-2016	R. Plass	E.M.
		18-03-2016	R. Plass	E.M.
Titel:	verbouwing SAS ruimte naar vullerij	29-03-2016	R. Plass	M.W.
		07-04-2016	R. Plass	M.W.
Location:	Nestlé Nunspeet	12-04-2016	R. Plass	M.W.
		rev	date	drawn

Drawing number:			
 <b>Nestlé</b>  Good Food, Good Life	Am. proj. 	Scale: 1 :100	
	Proj.number.:15_081	Sheet	Size:
	Ordernr: OA-21-3		A2