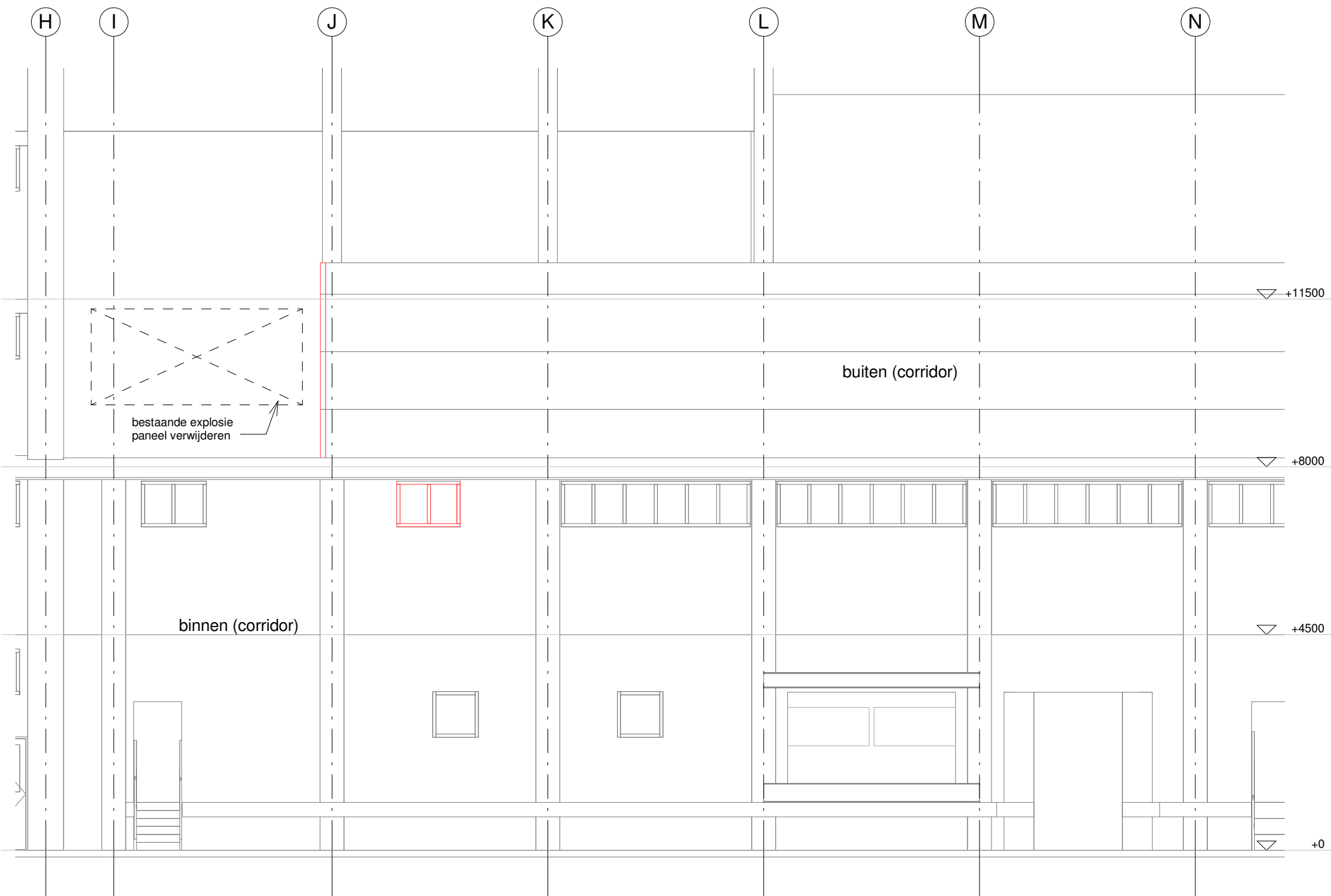
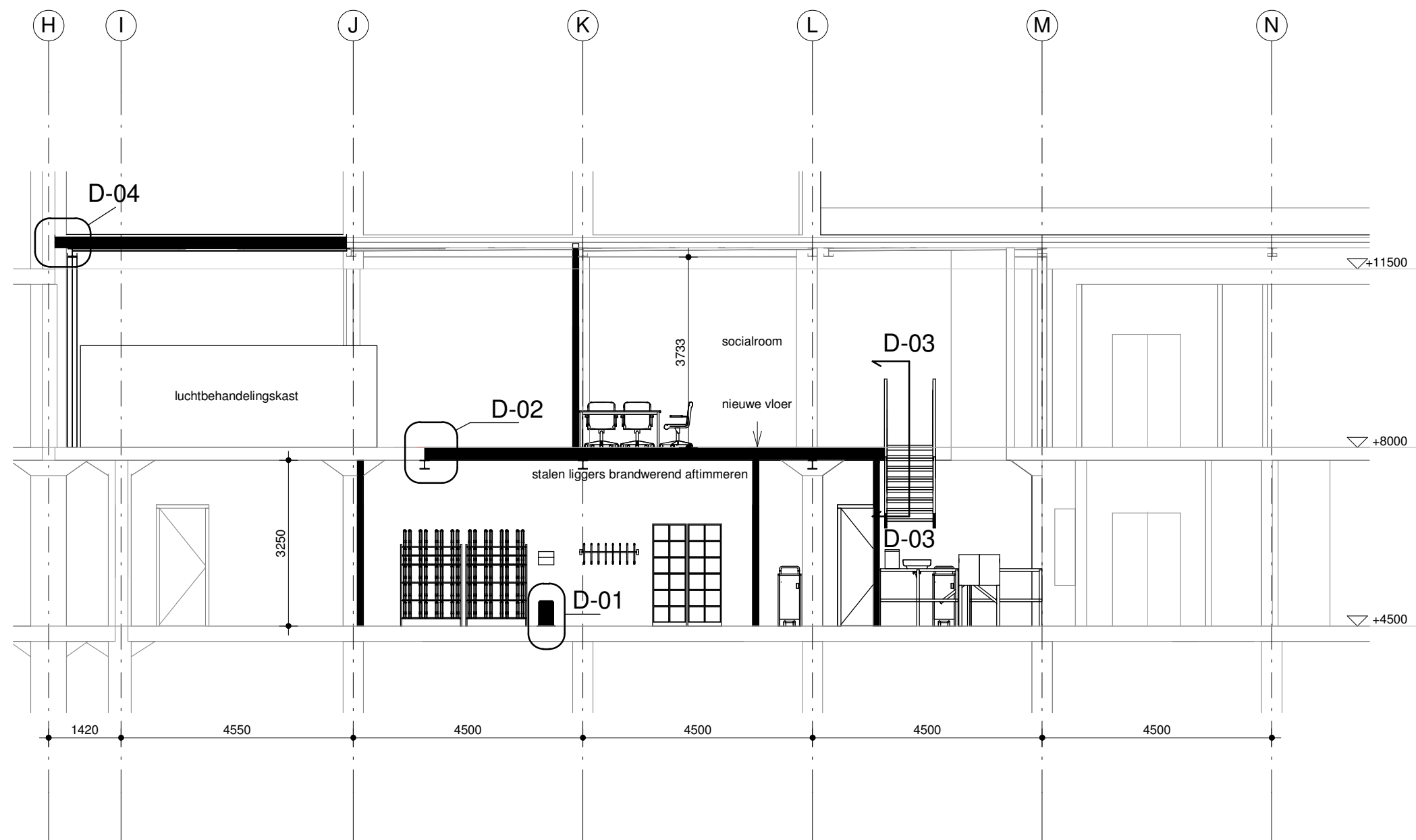


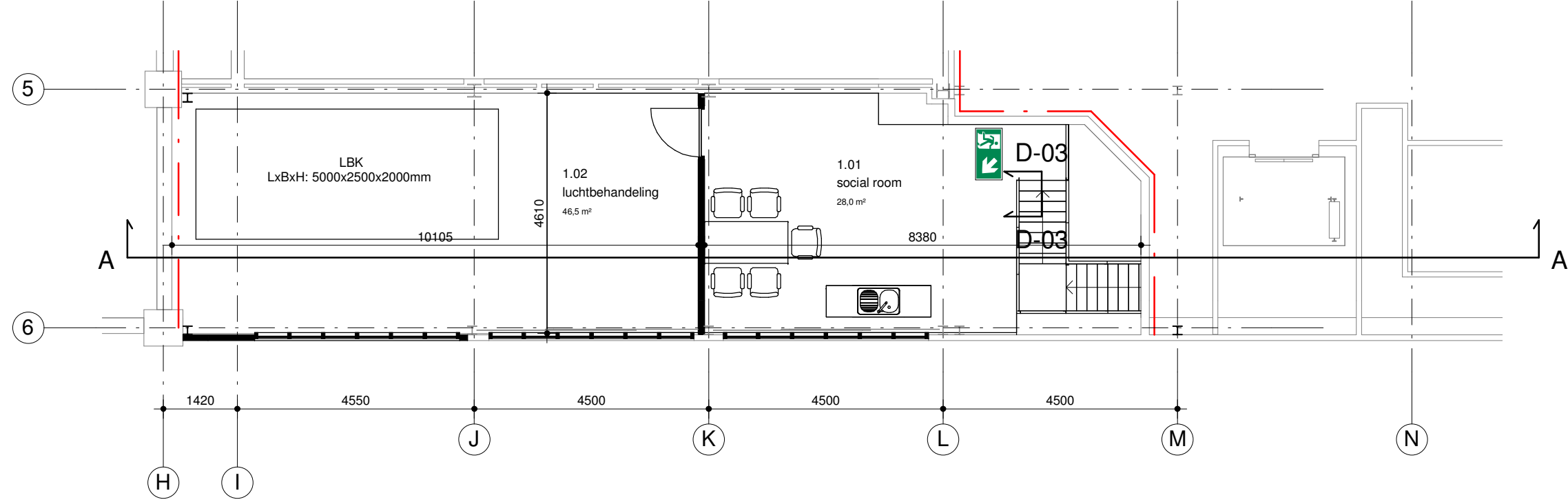
bestaand - meeting room 8000+



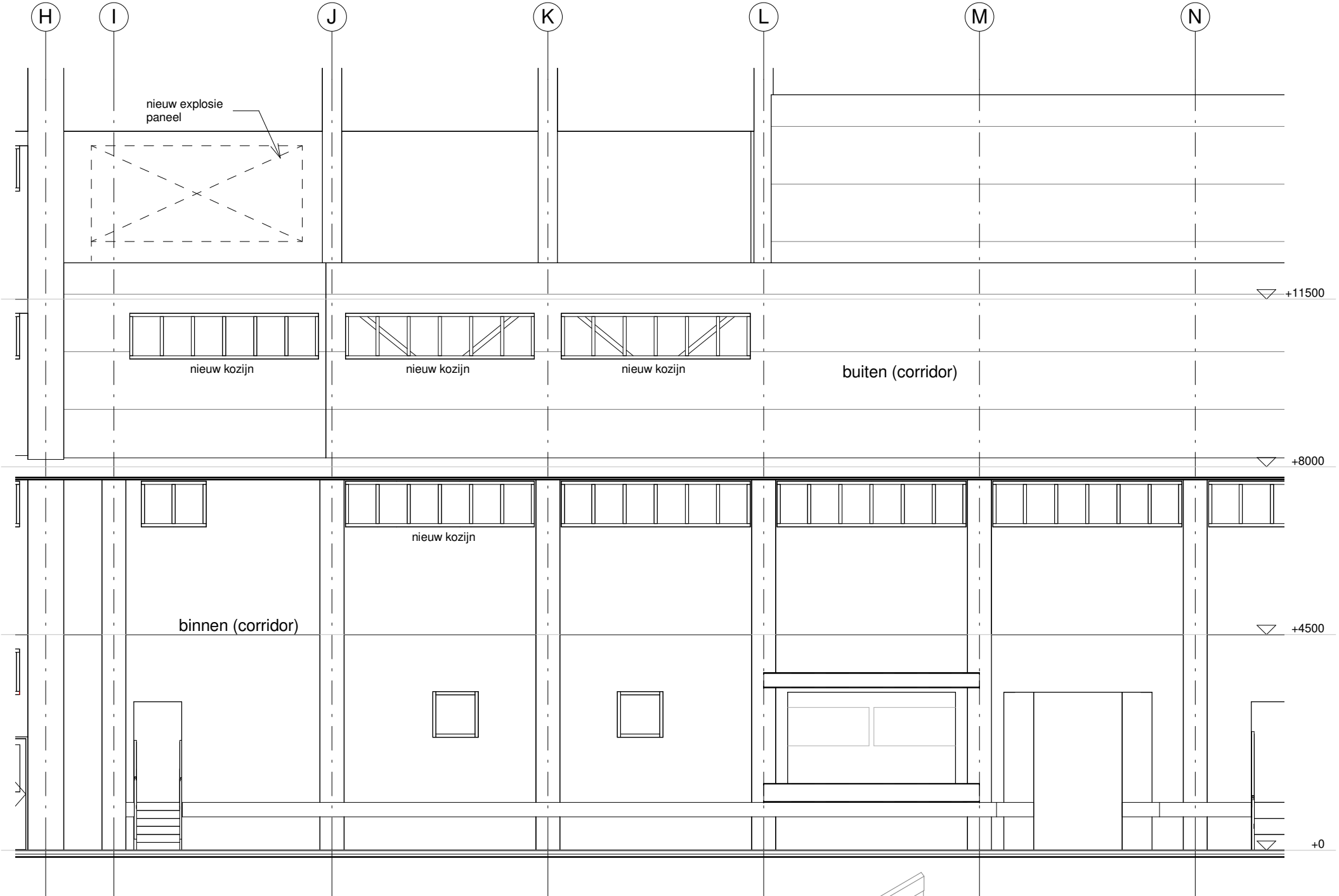
bestaand - doorsnede corridor met aanzicht SAS egron



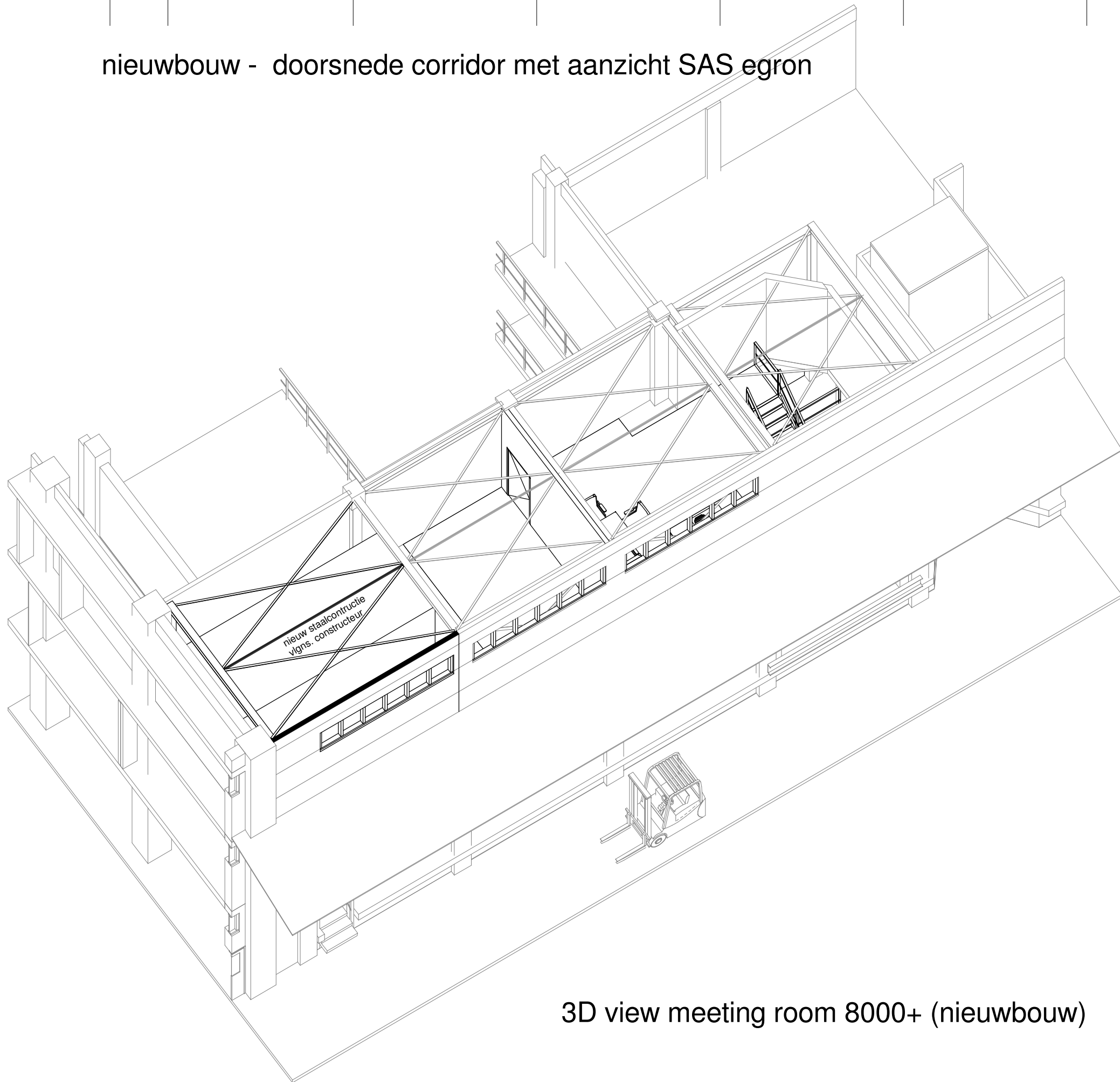
nieuwbouw - doorsnede A - A



nieuwbouw - meeting room 8000+



nieuwbouw - doorsnede corridor met aanzicht SAS egron



3D view meeting room 8000+ (nieuwbouw)

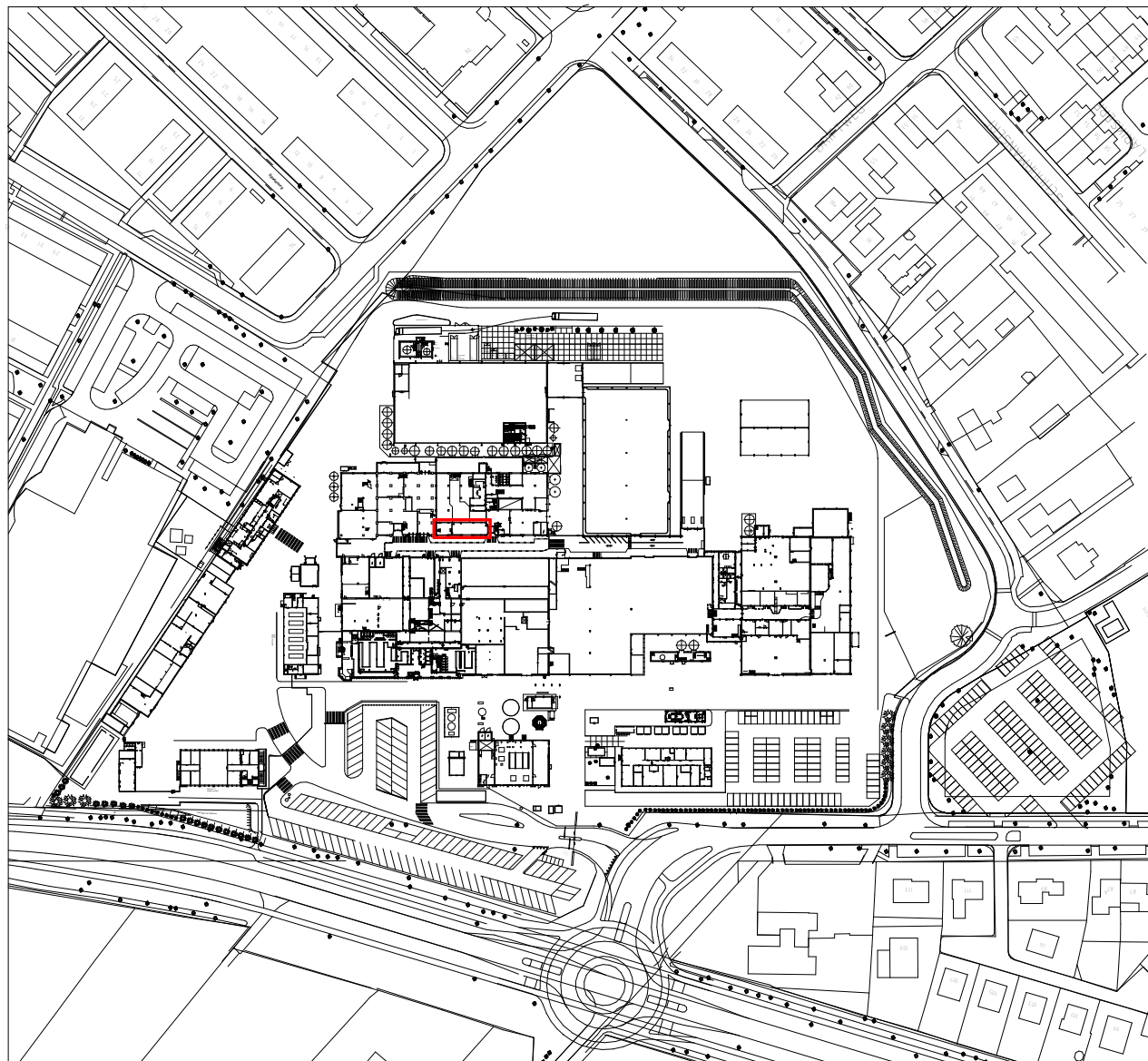
ruimteoverzicht social room				
nummer	gebruiksfunctie	ruimte benaming	ruimte	oppervlakte
1.01	industriefunctie	onbenoemde ruimte	social room	28,0 m²
1.02	industriefunctie	technische ruimte	luchtbehandeling	46,5 m²
				74,5 m²

Maatvoering in het werk controleren door de aannemer

RENVOOI BRANDVEILIGHEID	
	30 minuten WBDBO
	60 minuten WBDBO
	zelfsluitende 60 min. brandwerende deur
	zelfsluitende 30 min. brandwerende deur
	zelfsluitende deur
	vluchtbord bestaand
	nieuw te realiseren vluchtbord
	bestaande brandvoorziening (brandblusser)

RENVOOI FASES	
	te slopen
	bestaand
	nieuwe wand/vloer/component

RENVOOI INRICHTING	
	RVS afvalbak
	RVS handenwasbak met poort
	RVS schoenenrek
	RVS kledingrek
	RVS papierrol dispenser
	RVS papierrol dispenser



KADASTRAAL BEKEND	
Gemeente	: Nunspeet
Sectie	: A
Nummer	: 2163 / 2619 / 2620 / 3019 / 3413
Schaal	: 1 : 2500

Project:	SAS ruimten naar Luwa, NIRO en Egron	07-03-2016	R. Pluss	E.M.
Titel:	aanpassing social room 8000+	18-03-2016	R. Pluss	E.M.
Location:	Nestlé Nunspeet	29-03-2016	R. Pluss	M.W.
		07-04-2016	R. Pluss	M.W.
		12-04-2016	R. Pluss	M.W.
		rev	date	drawn
				check

Drawing number:



Am. proj.	Scale: 1:100
Proj. number: 15_081	Sheet
Ordernr: OA-21-4	Size: A1