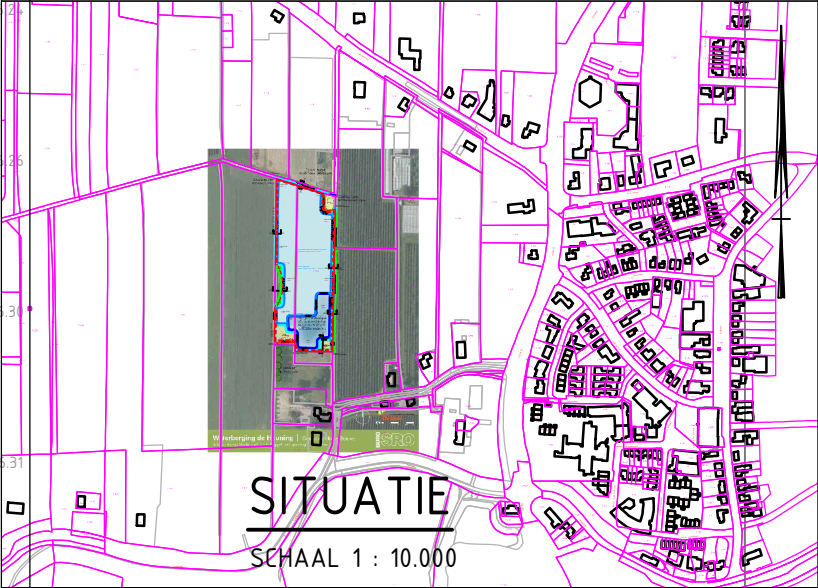



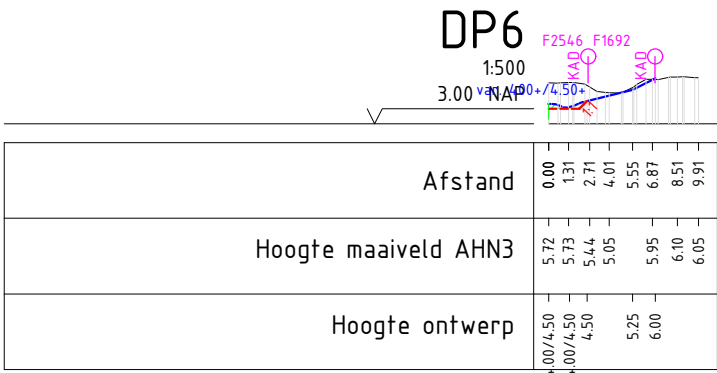
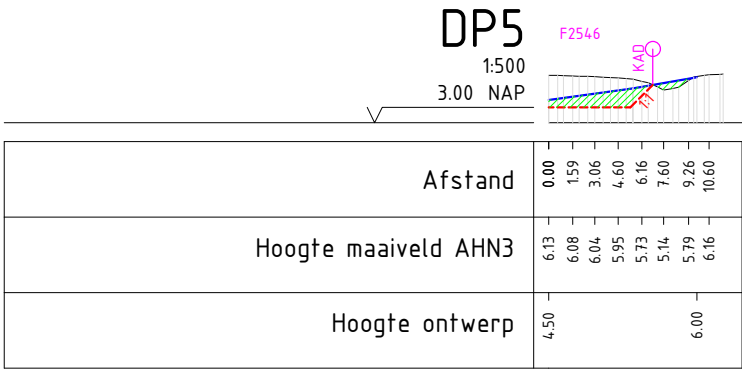
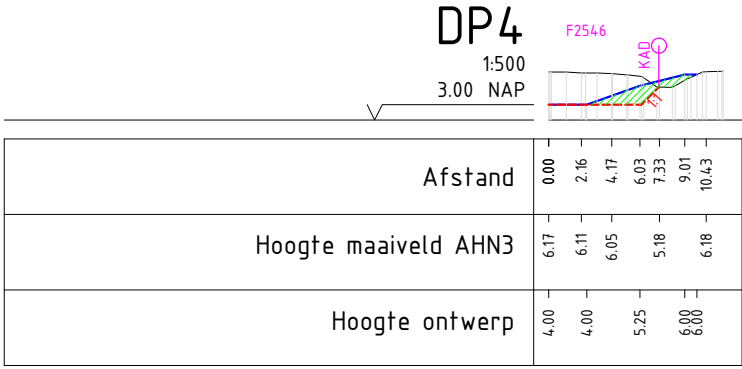
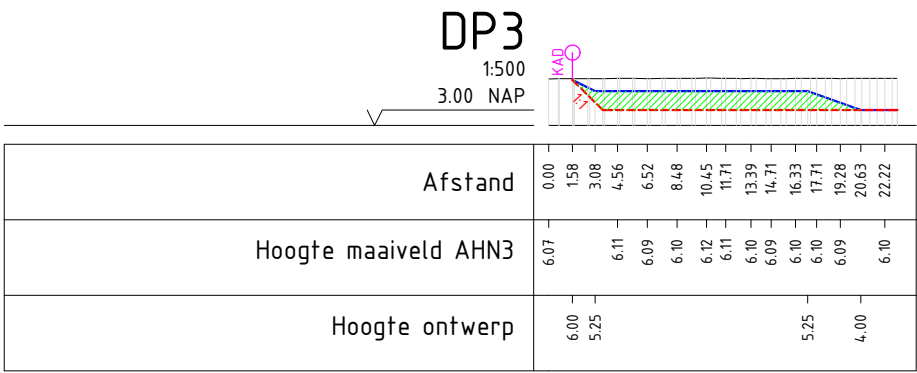
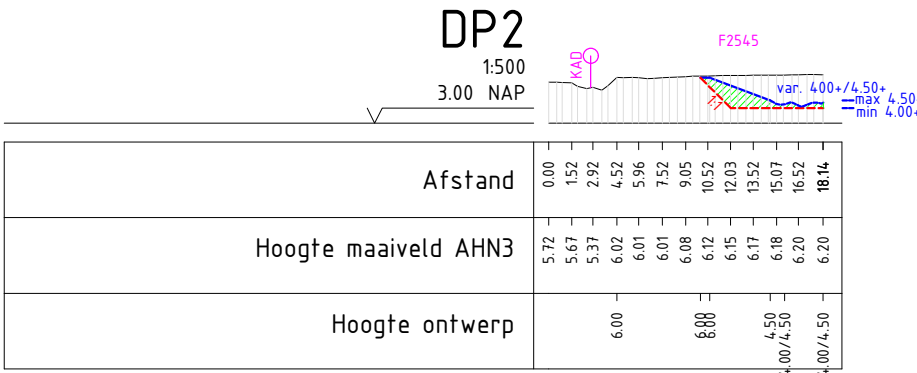
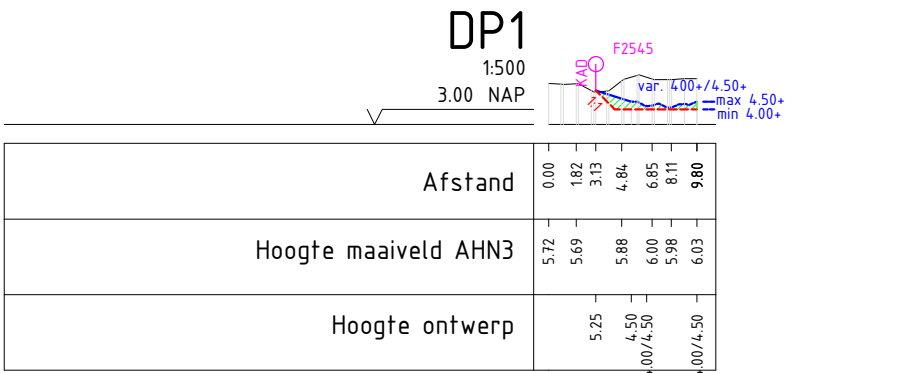
LEGENDA	
bestaand	Voorlopig Ontwerp eindsituatie september 2020
BGT (PDOK (febr2019)	6.00+
Kadastrale kaart (PDOK (sept 2020)	5.25+
Hoogte maaiveld (AHN3, gridlabel 20x00)	5.00+
waarde archeologie 1	4.50+
	4.00+
	4.50+ hoogte
	Voorlopig Ontwerp max ontgraving september 2020
	instek
	teen op 4.00+ hoogte
	4.00+



OPMERKINGEN

- Coördinatensysteem RD(x,y) en NAP(z)
- Maten in meters, tenzij anders vermeld
- Hoogtematen in meters t.o.v. N.A.P., tenzij anders vermeld
- Diameters in millimeters, tenzij anders vermeld

3			
2			
1	oplevering plas variabel niveau tussen 4.00m+NAP en 4.50m+NAP	rm	18-03-2021
wijz.	omschrijving	door	datum
opdrachtgever:	Dekker Grondsoffen B.V.		
kenmerk opdr.gever:			
project:	Berging de Heuning		
onderdeel:	Ontwerp		
omschrijving:	Technisch ontwerp op Perceel F 2545 en F 2546		
tek. nr.	2067 002 0		
blad	1/2		
bestand	20670020-ON-W01.dwg		
datum	08-10-2020		
schaal	zie tekening		
formaat	A3		
status	def.		
getekend	rm		
gezien			

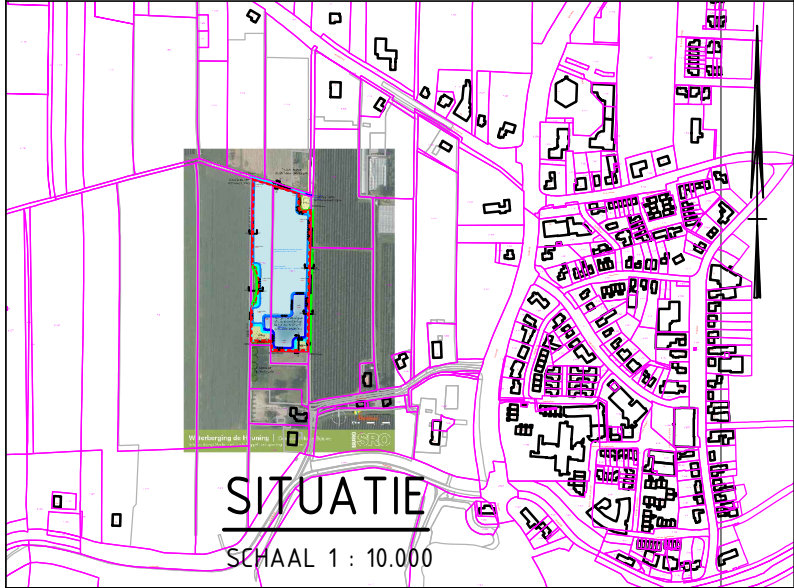


DWARSPROFIEL

SCHAAL 1 : 500
0 5 10 15 20m




- maaiveld (AHN3)
- ontwerp eindsituatie
- max ontgraven klei tot 4.00m+NAP
- aanvullen



OPMERKINGEN

- Coördinatensysteem RD(x,y) en NAP(z)
- Maten in meters, tenzij anders vermeld
- Hoogtematen in meters t.o.v. N.A.P., tenzij anders vermeld
- Diameters in millimeters, tenzij anders vermeld

3			
2			
1	oplevering plas variabel niveau tussen 4.00m+NAP en 4.50m+NAP	rm	18-03-2021
wijz.	omschrijving	door	datum
opdrachtgever:	Dekker Grondsoffen B.V.		
kenmerk opdr.gever:			
project:	Berging de Heuning		
onderdeel:	Ontwerp		
omschrijving:	Technisch ontwerp op Perceel F 2545 en F 2546		
tek. nr.	2067 002 0		
blad	2/2		
bestand	20670020-ON-W01.dwg		
datum	08-10-2020		
schaal	zie tekening		
formaat	A3		
status	def.		
getekend	rm		
gezien			