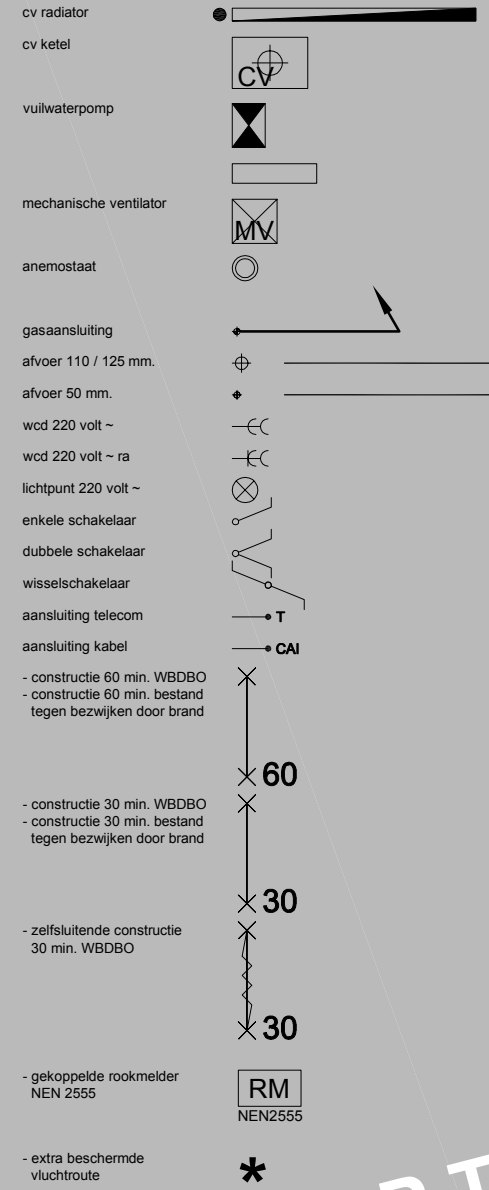


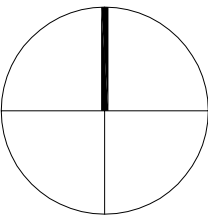


RENNVOOI

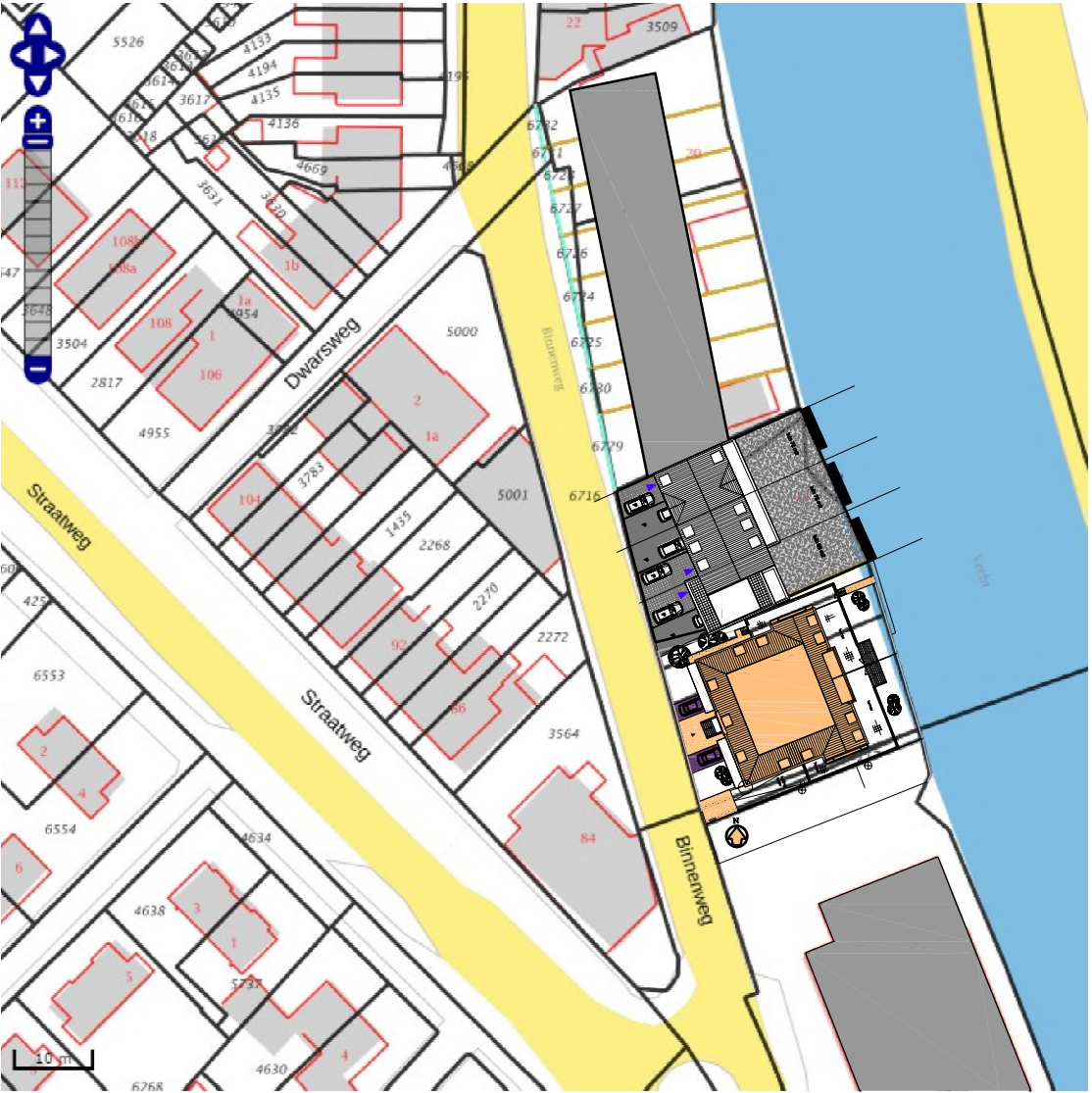


CONCEPT

GEWIJZIGD: A: 4 OKTOBER 2017
GEWIJZIGD: B: 4 OKTOBER 2017
GEWIJZIGD: C: 10 OKTOBER 2017



Situatie
Kadastrale Gemeente Maarssen
Sectie A
Nummer 3543 - 3552



DATUM
01 OKTOBER 2017
FASE
BOUWAANVRAAG
SCHAAL
1:1000
TEKENING

ADRES
OUDE DELFT 224
POSTBUS 1087
2800 BB DELFT
T +31 15 213 86 46
M +31 6 51 66 10 40

WERK
3 WOONHUIZEN
BINNENWEG 12
3604 AC MAARSSEN
+31 346 28 68 46
+31 6 11 35 54 47

OPDRACHT
HR. J.A. KEMP
KANTONALE WEG 29
3542 DC UTRECHT
+31 346 28 68 46
+31 6 11 35 54 47

ONTWERP
HOPPENBROUWERS Architectuur

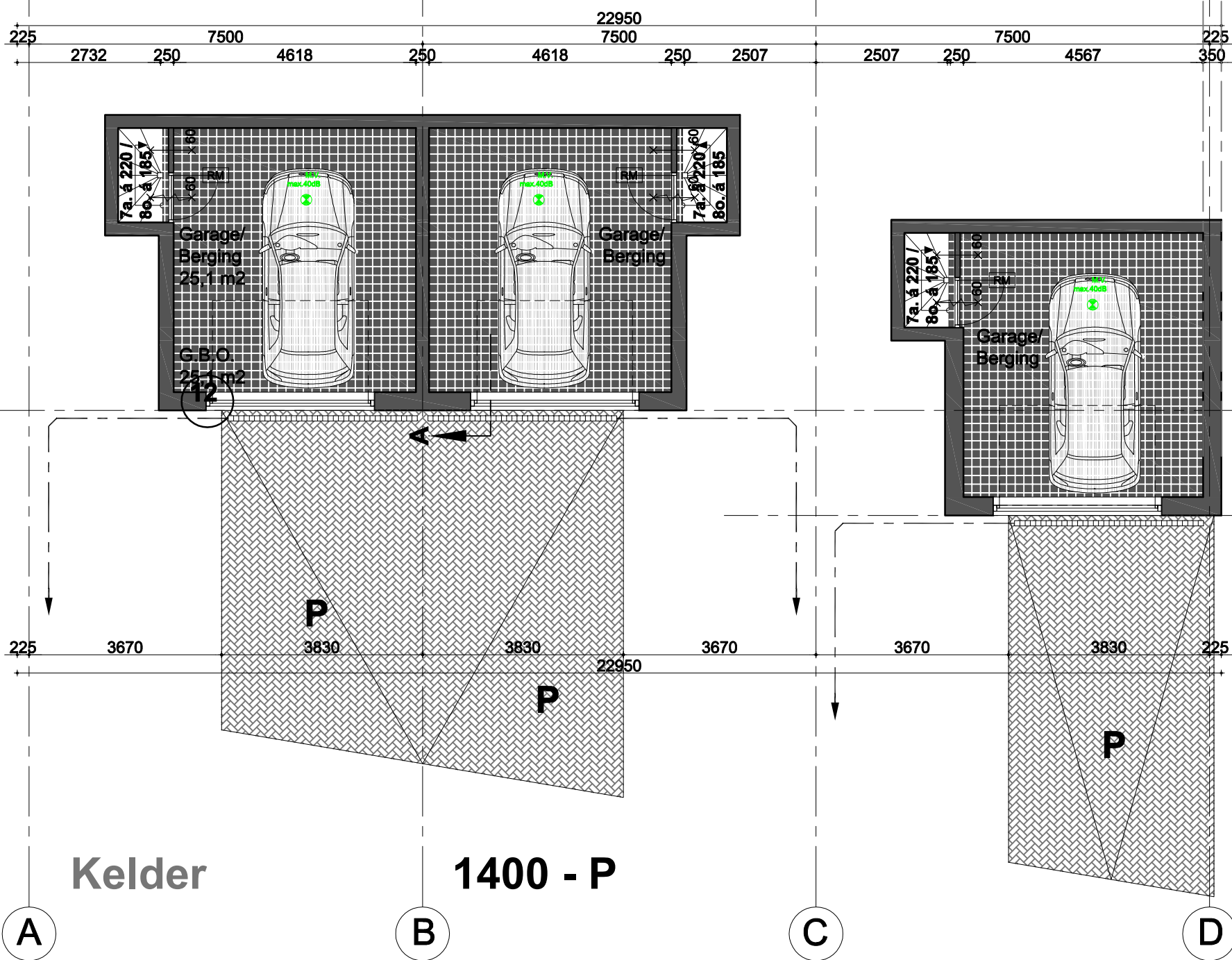
Bouwaanvraag 3 Woonhuizen Binnenweg 12 - 3604 AC Maarssen

2

1

2'

1'



Kelder

1400 - P



Bouwaanvraag 3 Woonhuizen Binnenweg 12 - 3604 AC Maarssen

RENVOL

- cv radiator
- cv ketel
- vuilwaterpomp
- mechanische ventilator
- anemostaat
- gasaansluiting
- afvoer 110 / 125 mm.
- afvoer 50 mm.
- wcd 220 volt ~
- wcd 220 volt ~ ra
- lichtpunt 220 volt ~
- enkele schakelaar
- dubbele schakelaar
- wisselschakelaar
- aansluiting telecom
- aansluiting kabel
- constructie 60 min. WBDO
- constructie 60 min. bestand tegen bezwijken door brand
- constructie 30 min. WBDO
- constructie 30 min. bestand tegen bezwijken door brand
- zelfstandige constructie 30 min. WBDO
- gekoppelde rookmelder NEN 2555
- extra beschermde vluchtroute

CONCEPT

GEWIJZIGD: A: 4 OKTOBER 2017
GEWIJZIGD: B: 4 OKTOBER 2017
GEWIJZIGD: C: 10 OKTOBER 2017

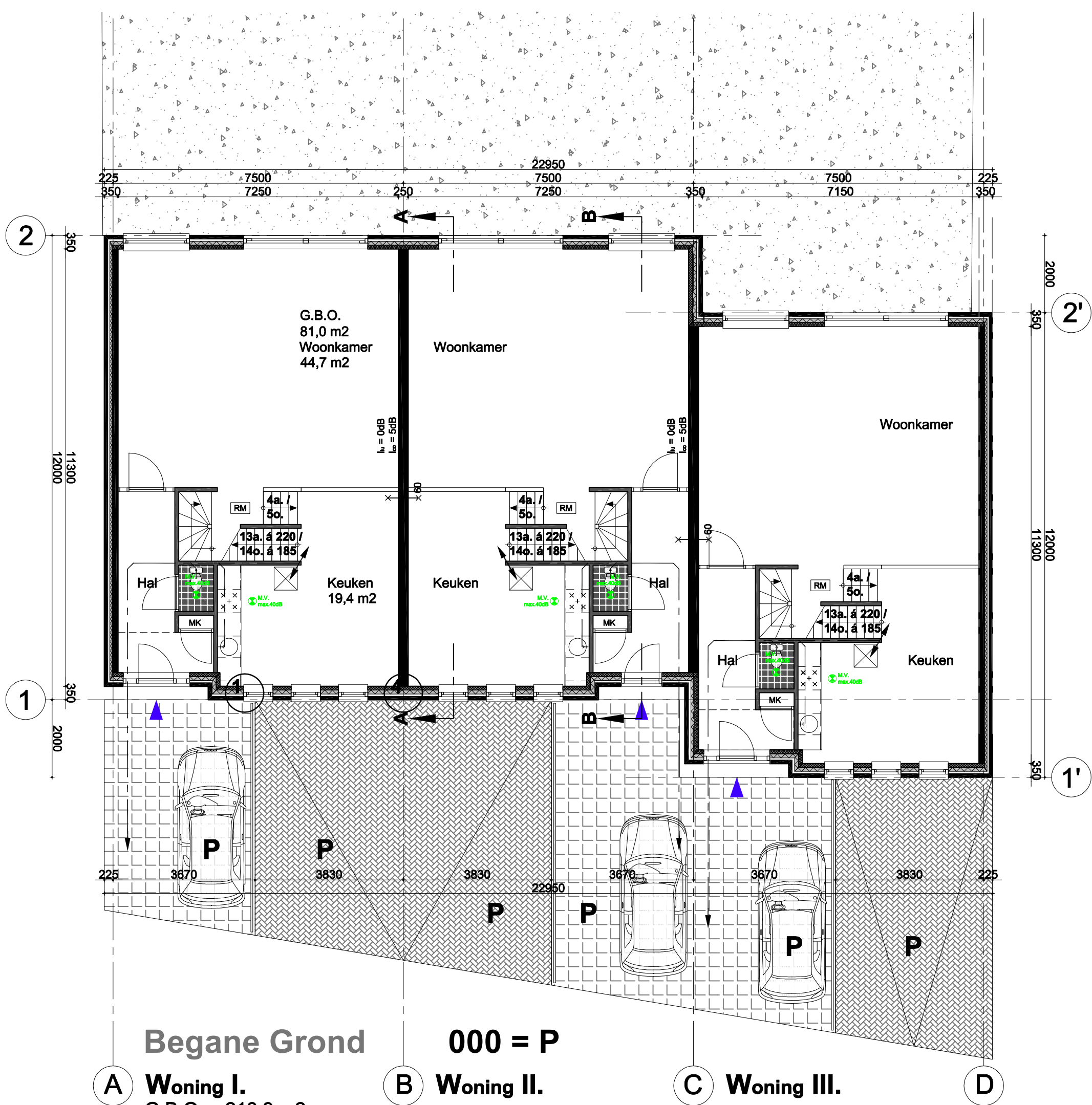
DATUM	01 OKTOBER 2017
FASE	BOUWAANVRAAG
SCHAAL	1:100
TEKENING	

ADRES	OUDE DELFT 224 POSTBUS 1067 2600 BB DELFT T +31 15 213 86 46 M +31 6 51 66 10 40
-------	--

WERK	3 WOONHUIZEN BINNENWEG 12 3604 AC MAARSSSEN +31 346 28 68 46 +31 6 11 35 54 47
------	--

OPDRACHT	HR. J.A. KEMP KANTONALE WEG 29 3542 DC UTRECHT +31 346 28 68 46 +31 6 11 35 54 47
----------	---

ONTWERP
HOPPENBROUWERS Architectuur



RENVOL

cv radiator

cv ketel

vuilwaterpomp

mechanische ventilator

anemostaat

gasaansluiting

afvoer 110 / 125 mm.

afvoer 50 mm.

wcd 220 volt ~

wcd 220 volt ~ ra

lichtpunt 220 volt ~

enkele schakelaar

dubbele schakelaar

wisselschakelaar

aansluiting telecom

aansluiting kabel

- constructie 60 min. WBDO

- constructie 60 min. bestand tegen bezwijken door brand

- constructie 30 min. WBDO

- constructie 30 min. bestand tegen bezwijken door brand

- zelfsluitende constructie 30 min. WBDO

- gekoppelde rookmelder NEN 2555

- extra beschermde vluchtroute

60

30

30

RM

NEN2555

*

CONCEPT

GEWIJZIGD: A: 4 OKTOBER 2017

GEWIJZIGD: B: 4 OKTOBER 2017

GEWIJZIGD: C: 10 OKTOBER 2017

DATUM

01 OKTOBER 2017

FASE

BOUWAANVRAAG

SCHAAL

1:100

TEKENING

ADRES

OUDE DELFT 224

POSTBUS 1067

2600 BB DELFT

T +31 15 213 86 46

M +31 6 51 66 10 40

WERK

3 WOONHUIZEN

BINNENWEG 12

3604 AC MAARSSSEN

+31 346 28 68 46

+31 6 11 35 54 47

OPDRACHT

HR. J.A. KEMP

KANTONALE WEG 29

3542 DC UTRECHT

+31 346 28 68 46

+31 6 11 35 54 47

ONTWERP
HOPPENBROUWERS Architectuur



Bouwaanvraag 3 Woonhuizen Binnenweg 12 - 3604 AC Maarssen



RENVOOI

cv radiator

cv ketel

vuilwaterpomp

mechanische ventilator

anemostaat

gasaansluiting

afvoer 110 / 125 mm.

afvoer 50 mm.

wcd 220 volt ~

wcd 220 volt ~ ra

lichtpunt 220 volt ~

enkele schakelaar

dubbele schakelaar

wisselschakelaar

aansluiting telecom

aansluiting kabel

- constructie 60 min. WBDBO

- constructie 60 min. bestand tegen bezwijken door brand

- constructie 30 min. WBDBO

- constructie 30 min. bestand tegen bezwijken door brand

- zelfstandige constructie 30 min. WBDBO

- gekoppelde rookmelder NEN 2555

- extra beschermde vluchtroute

CV

MV

T

CAI

60

30

30

RM

NEN2555

*

CONCEPT

GEWIJZIGD: A: 4 OKTOBER 2017

GEWIJZIGD: B: 4 OKTOBER 2017

GEWIJZIGD: C: 10 OKTOBER 2017

DATUM	01 OKTOBER 2017
FASE	BOUWAANVRAAG
SCHAAL	1:100
TEKENING	

ADRES	OUDE DELFT 224 POSTBUS 1067 2600 BB DELFT T +31 15 213 86 46 M +31 6 51 66 10 40
-------	--

WERK	3 WOONHUIZEN BINNENWEG 12 3604 AC MAARSSSEN +31 346 28 68 46 +31 6 11 35 54 47
------	--

OPDRACHT	HR. J.A. KEMP KANTONALE WEG 29 3542 DC UTRECHT +31 346 28 68 46 +31 6 11 35 54 47
----------	---

ONTWERP
HOPPENBROUWERS Architectuur



Bouwaanvraag 3 Woonhuizen Binnenweg 12 - 3604 AC Maarssen



RENVOOI

cv radiator

cv ketel

vuilwaterpomp

mechanische ventilator

anemostaat

gasaansluiting

afvoer 110 / 125 mm.

afvoer 50 mm.

wcd 220 volt ~

wcd 220 volt ~ ra

lichtpunt 220 volt ~

enkele schakelaar

dubbele schakelaar

wisselschakelaar

aansluiting telecom

aansluiting kabel

- constructie 60 min. WBDO

- constructie 60 min. bestand tegen bezwijken door brand

- constructie 30 min. WBDO

- constructie 30 min. bestand tegen bezwijken door brand

- zelfsluitende constructie 30 min. WBDO

- gekoppelde rookmelder NEN 2555

- extra beschermde vluchtroute

CV

MV

T

CA

60

30

30

RM

NEN2555

*

CONCEPT

GEWIJZIGD: A: 4 OKTOBER 2017

GEWIJZIGD: B: 4 OKTOBER 2017

GEWIJZIGD: C: 10 OKTOBER 2017

DATUM

01 OKTOBER 2017

FASE

BOUWAANVRAAG

SCHAAL

1:100

TEKENING

ADRES

OUDE DELFT 224

POSTBUS 1067

2600 BB DELFT

T +31 15 213 86 46

M +31 6 51 66 10 40

WERK

3 WOONHUIZEN

BINNENWEG 12

3604 AC MAARSSSEN

+31 346 28 68 46

+31 6 11 35 54 47

OPDRACHT

HR. J.A. KEMP

KANTONALE WEG 29

3542 DC UTRECHT

+31 346 28 68 46

+31 6 11 35 54 47

ONTWERP

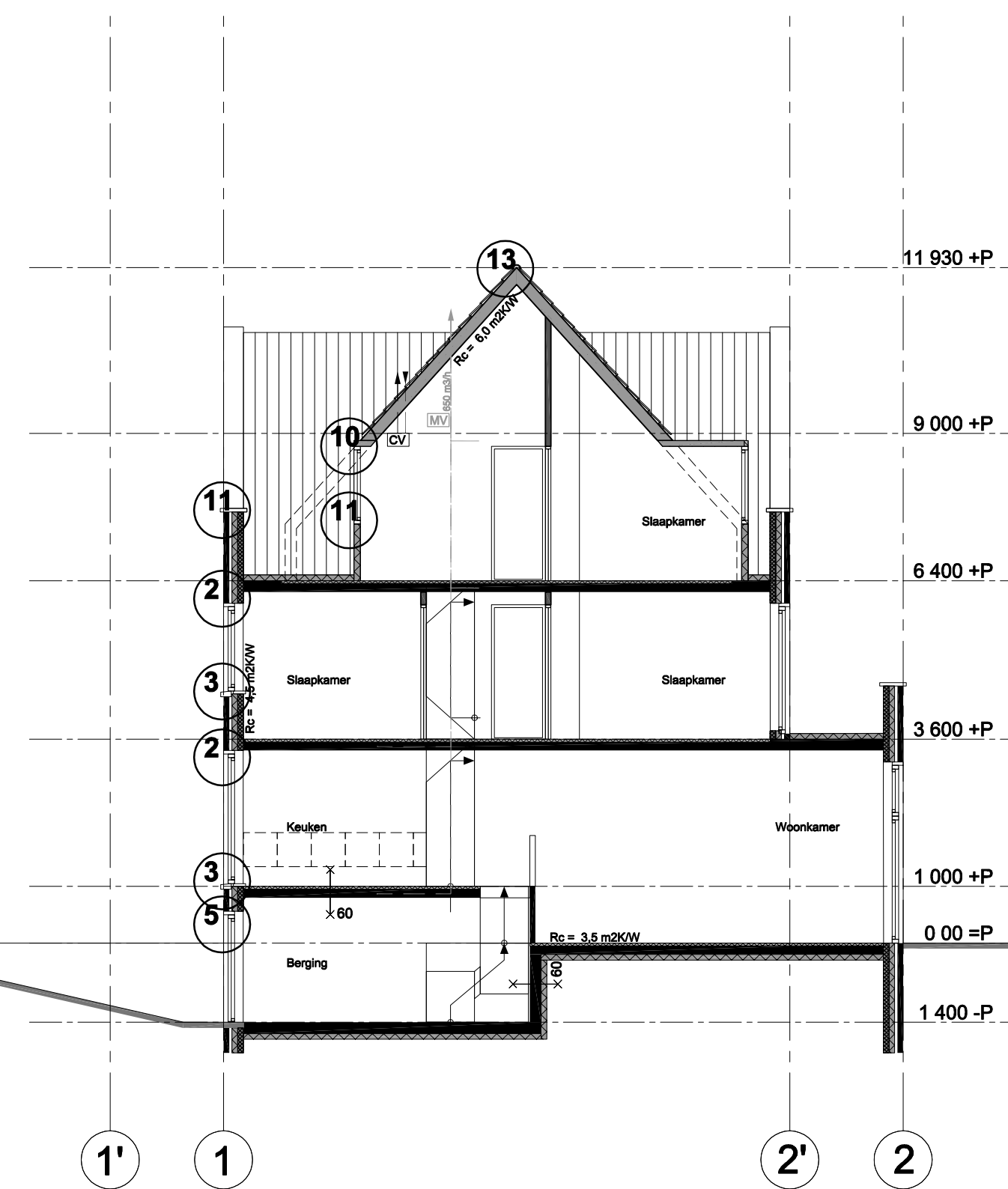
HOPPENBROUWERS Architectuur



Bouwaanvraag 3 Woonhuizen Binnenweg 12 - 3604 AC Maarssen



Gevelaanzicht Zuid - West (Binnenwegzijde)



Doorsnede A - A



Bouwaanvraag 3 Woonhuizen Binnenweg 12 - 3604 AC Maarssen

RENVOOI

- cv radiator
- cv ketel
- vuilwaterpomp
- mechanische ventilator
- anemostaat
- gasaanstuiting
- afvoer 110 / 125 mm.
- afvoer 50 mm.
- wcd 220 volt ~
- wcd 220 volt ~ ra
- lichtpunt 220 volt ~
- enkele schakelaar
- dubbele schakelaar
- wisselschakelaar
- aansluiting telecom
- aansluiting kabel
- constructie 60 min. WBDO
- constructie 60 min. bestand tegen bezijken door brand
- constructie 30 min. WBDO
- constructie 30 min. bestand tegen bezijken door brand
- zelfstandige constructie 30 min. WBDO
- gekoppelde rookmelder NEN 2555
- extra beschermde vluchtroute

CONCEPT

GEWIJZIGD: A: 4 OKTOBER 2017
GEWIJZIGD: B: 4 OKTOBER 2017
GEWIJZIGD: C: 10 OKTOBER 2017

DATUM
01 OKTOBER 2017
FASE
BOUWAANVRAAG
SCHAAL
1:100
TEKENING

ADRES
OUDE DELFT 224
POSTBUS 1067
2600 BB DELFT
T +31 15 213 86 46
M +31 6 51 66 10 40

WERK
3 WOONHUZEN
BINNENWEG 12
3604 AC MAARSSSEN
+31 346 28 68 46
+31 6 11 35 54 47

OPDRACHT
HR. J.A. KEMP
KANTONALE WEG 29
3542 DC UTRECHT
+31 346 28 68 46
+31 6 11 35 54 47

ONTWERP
HOPPENBROUWERS Architectuur



RENVOOI

cv radiator

cv ketel

vuilwaterpomp

mechanische ventilator

anemostaat

gasaansluiting

afvoer 110 / 125 mm.

afvoer 50 mm.

wcd 220 volt ~

wcd 220 volt ~ ra

lichtpunt 220 volt ~

enkele schakelaar

dubbele schakelaar

wisselschakelaar

aansluiting telecom

aansluiting kabel

- constructie 60 min. WBDO

- constructie 60 min. bestand tegen bezwijken door brand

- constructie 30 min. WBDO

- constructie 30 min. bestand tegen bezwijken door brand

- zelfsluitende constructie 30 min. WBDO

- gekoppelde rookmelder NEN 2555

- extra beschermde vluchtroute

60

30

30

RM

NEN2555

*

CONCEPT

GEWIJZIGD: A: 4 OKTOBER 2017

GEWIJZIGD: B: 4 OKTOBER 2017

GEWIJZIGD: C: 10 OKTOBER 2017

DATUM	FASE	SCHAAL	TEKENING
01 OKTOBER 2017	BOUWAANVRAAG	1:100	

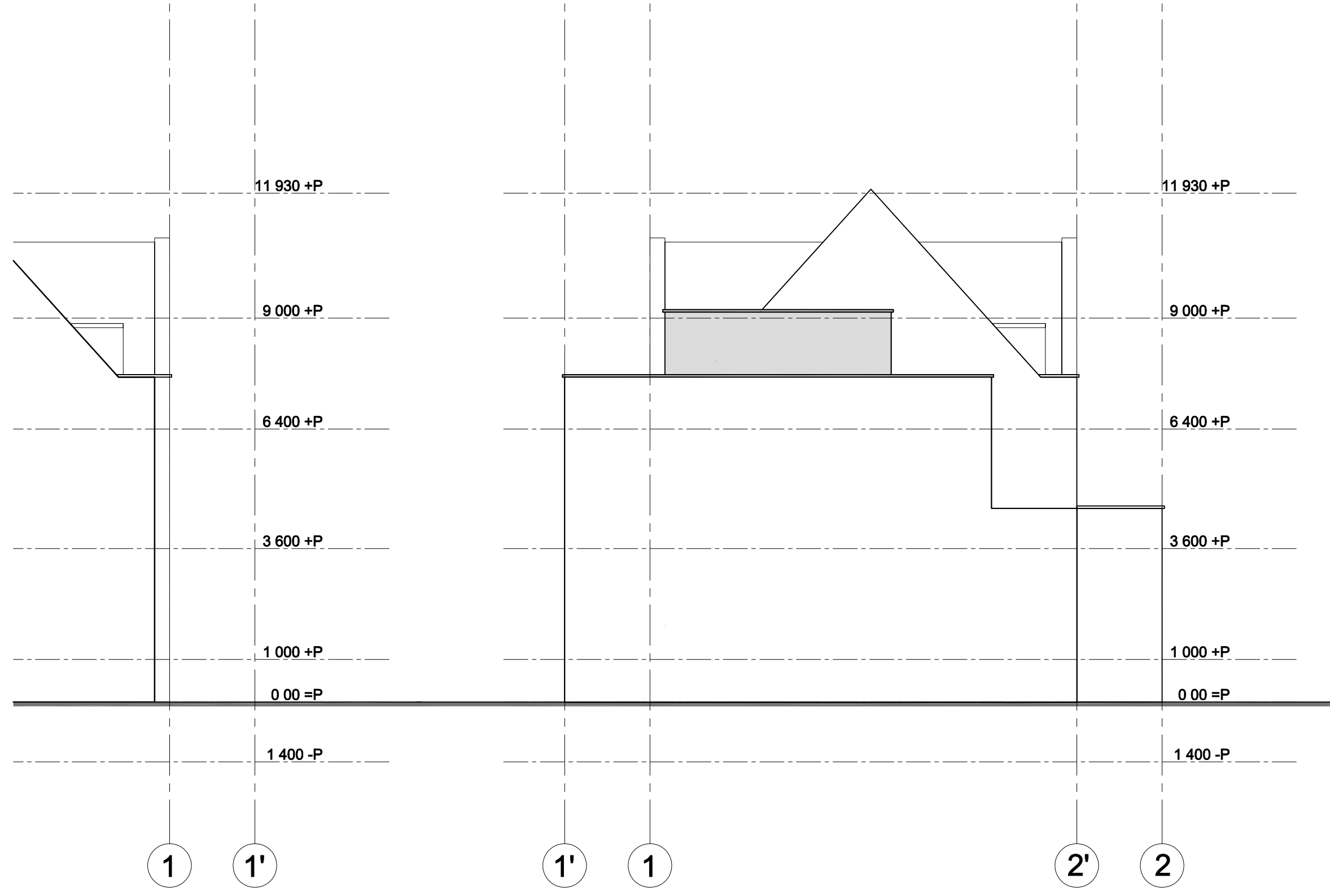
ADRES
OUDE DELFT 224
POSTBUS 1067
2600 BB DELFT
T +31 15 213 86 46
M +31 6 51 66 10 40

WERK
3 WOONHUIZEN
BINNENWEG 12
3604 AC MAARSSSEN
+31 346 28 68 46
+31 6 11 35 54 47

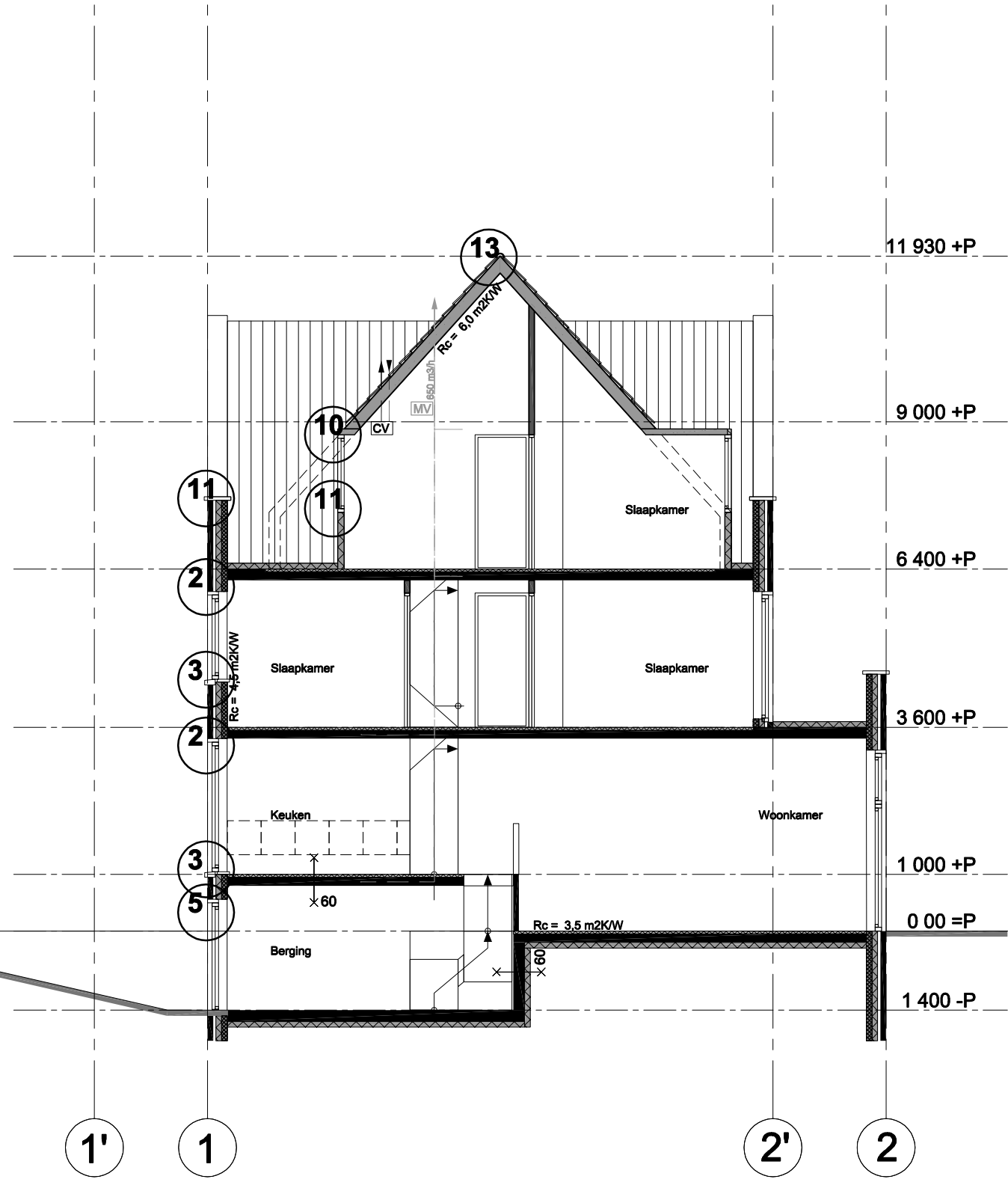
OPDRACHT
HR. J.A. KEMP
KANTONALE WEG 29
3542 DC UTRECHT
+31 346 28 68 46
+31 6 11 35 54 47



Bouwaanvraag 3 Woonhuizen Binnenweg 12 - 3604 AC Maarssen



West Gevelaanzicht Oost



Doorsnede A - A



Bouwaanvraag 3 Woonhuizen Binnenweg 12 - 3604 AC Maarssen

RENVOOI

cv radiator

cv ketel

vuilwaterpomp

mechanische ventilator

anemostaat

gasaansluiting

afvoer 110 / 125 mm.

afvoer 50 mm.

wcd 220 volt ~

wcd 220 volt ~ ra

lichtpunt 220 volt ~

enkele schakelaar

dubbele schakelaar

wisselschakelaar

aansluiting telecom

aansluiting kabel

- constructie 60 min. WBDO

- constructie 60 min. bestand tegen bezwijken door brand

- constructie 30 min. WBDO

- constructie 30 min. bestand tegen bezwijken door brand

- zelfsluitende constructie 30 min. WBDO

- gekoppelde rookmelder NEN 2555

- extra beschermde vluchtroute

CV

MV

T

CN

60

30

30

RM

NEN2555

*

CONCEPT

GEWIJZIGD: A: 4 OKTOBER 2017

GEWIJZIGD: B: 4 OKTOBER 2017

GEWIJZIGD: C: 10 OKTOBER 2017

DATUM

01 OKTOBER 2017

FASE

BOUWAANVRAAG

SCHAAL

1:100

TEKENING

ADRES

OUDE DELFT 224

POSTBUS 1067

2600 BB DELFT

T +31 15 213 86 46

M +31 6 51 66 10 40

WERK

3 WOONHUIZEN

BINNENWEG 12

3604 AC MAARSSSEN

+31 346 28 68 46

+31 6 11 35 54 47

OPDRACHT

HR. J.A. KEMP

KANTONALE WEG 29

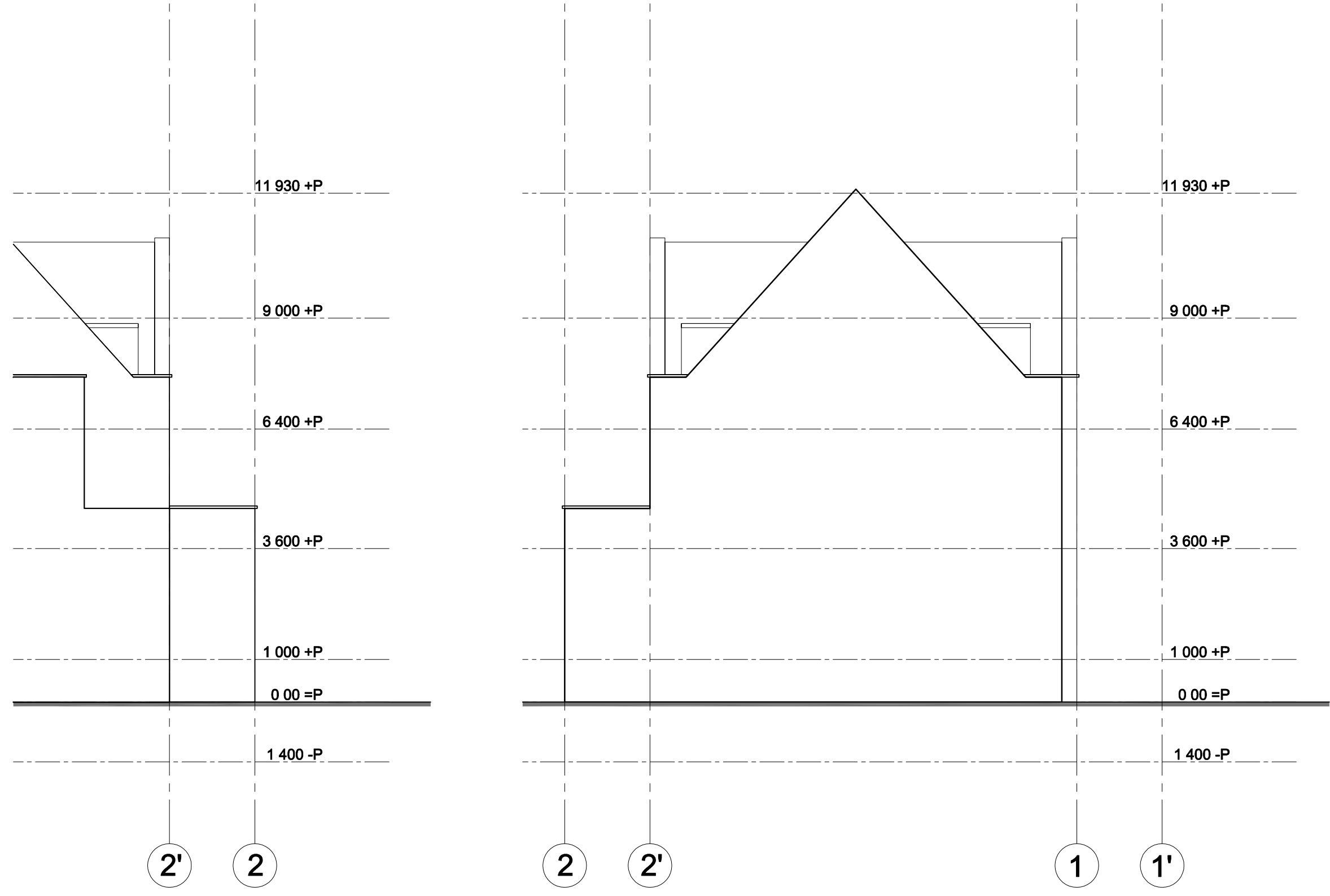
3542 DC UTRECHT

+31 346 28 68 46

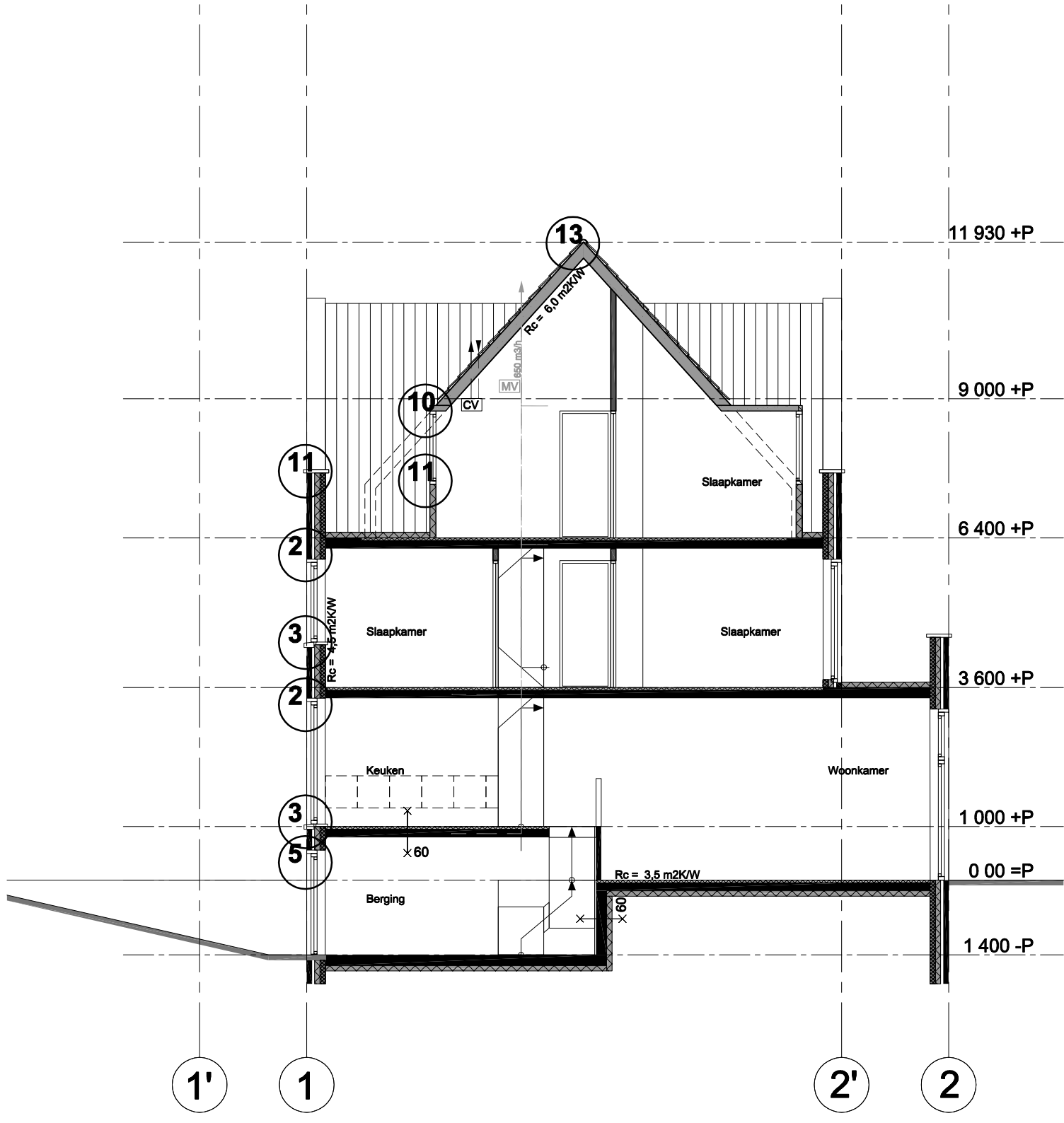
+31 6 11 35 54 47

ONTWERP

HOPPENBROUWERS Architectuur



Oost Gevelaanzicht West



Doorsnede A - A



Bouwaanvraag 3 Woonhuizen Binnenweg 12 - 3604 AC Maarssen

RENVOOI

cv radiator

cv ketel

vuilwaterpomp

mechanische ventilator

anemostaat

gas aansluiting

afvoer 110 / 125 mm.

afvoer 50 mm.

wcd 220 volt ~

wcd 220 volt ~ ra

lichtpunt 220 volt ~

enkele schakelaar

dubbele schakelaar

wisselschakelaar

aansluiting telecom

aansluiting kabel

- constructie 60 min. WBDO

- constructie 60 min. bestand tegen bezwijken door brand

- constructie 30 min. WBDO

- constructie 30 min. bestand tegen bezwijken door brand

- zelfsluitende constructie 30 min. WBDO

- gekoppelde rookmelder NEN 2555

- extra beschermde vluchtroute

60

30

30

RM

NEN2555

*

CONCEPT

GEWIJZIGD: A: 4 OKTOBER 2017

GEWIJZIGD: B: 4 OKTOBER 2017

GEWIJZIGD: C: 10 OKTOBER 2017

DATUM

01 OKTOBER 2017

FASE

BOUWAANVRAAG

SCHAAL

1:100

TEKENING

ADRES

OUDE DELFT 224

POSTBUS 1067

2600 BB DELFT

T +31 15 213 86 46

M +31 6 51 66 10 40

WERK

3 WOONHUIZEN

BINNENWEG 12

3604 AC MAARSSSEN

+31 346 28 68 46

+31 6 11 35 54 47

OPDRACHT

HR. J.A. KEMP

KANTONALE WEG 29

3542 DC UTRECHT

+31 346 28 68 46

+31 6 11 35 54 47

ONTWERP

HOPPENBROUWERS Architectuur