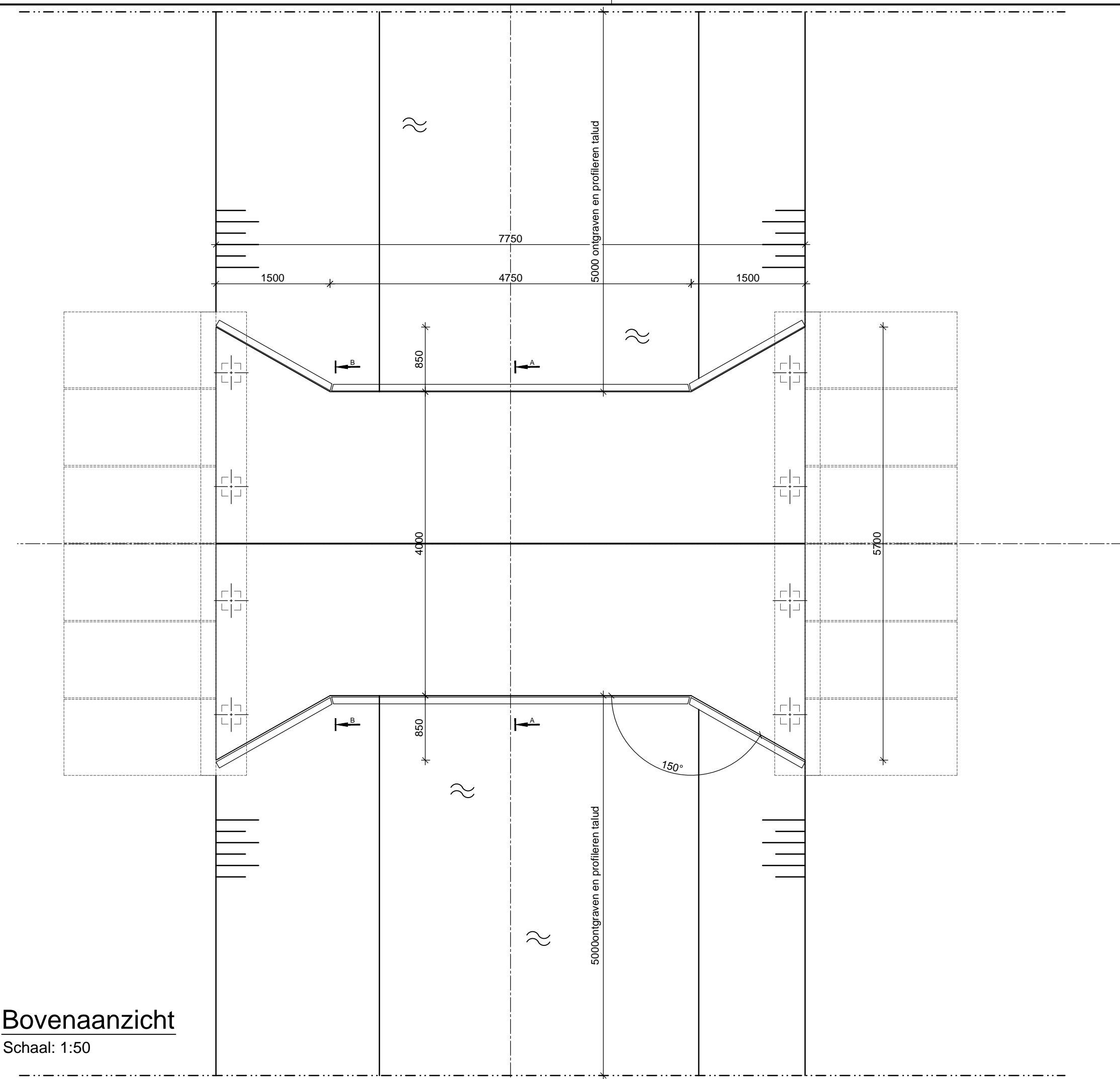


W:\INFRA OFFICE DOCUMENTEN\PROJECTEN\GAD\16.1013 KAVELONTSLUITINGSBRUG HET LANDS VAN WINKEL ABCOUDE\03 ONTWERP\AD16-1013-BR-16-LWW-ABCOUDE-REV-01.DWG

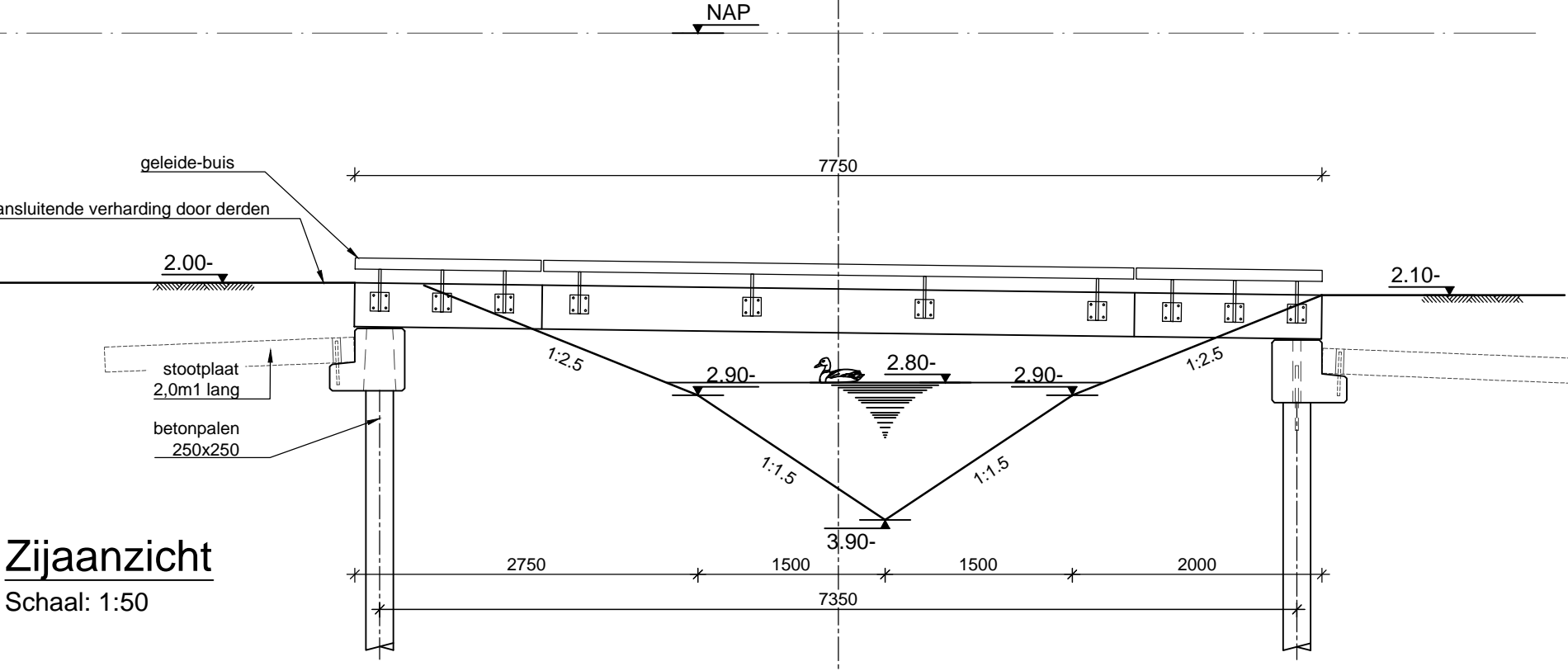
Bovenaanzicht

Schaal: 1:50



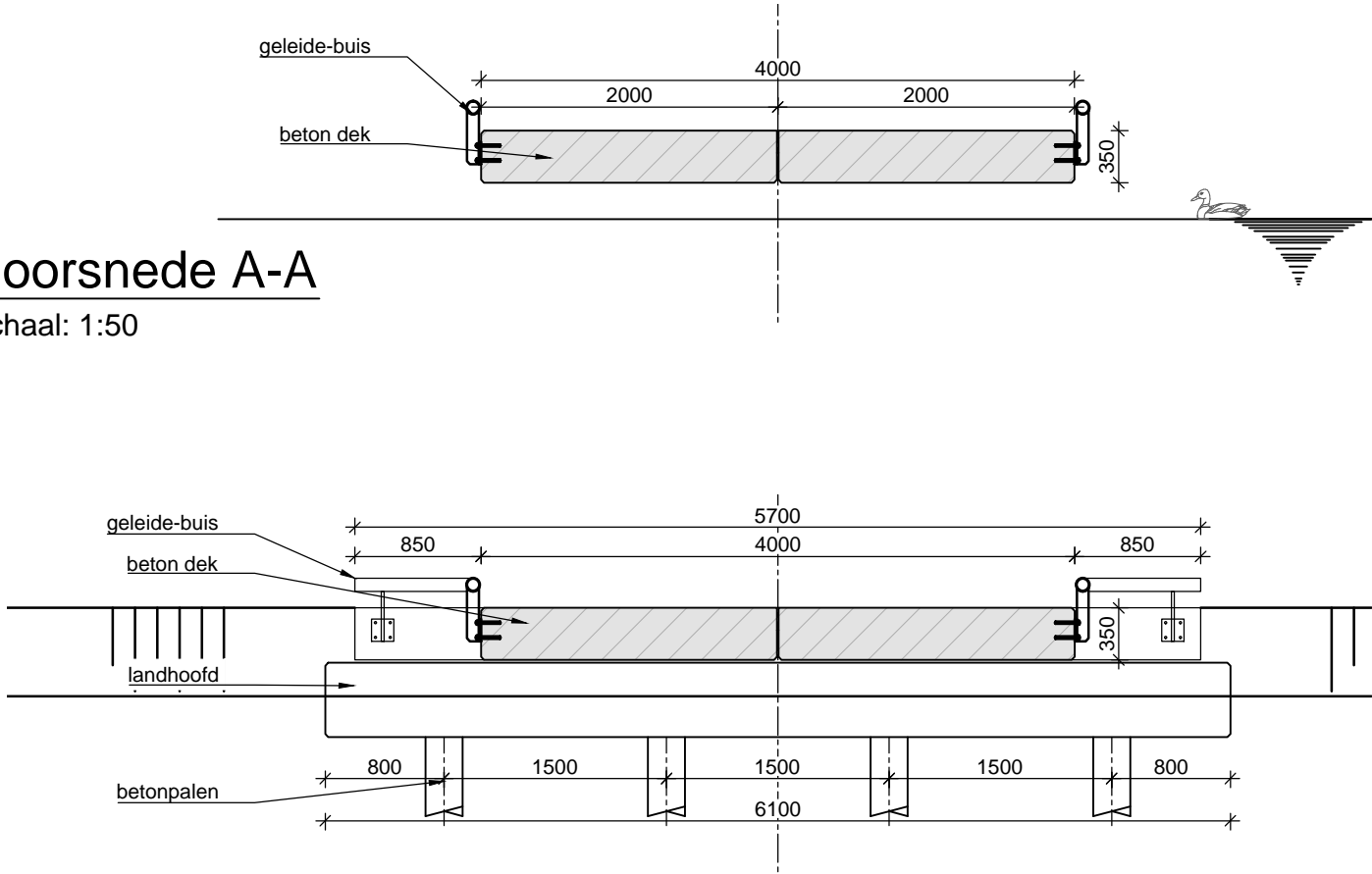
Zijaanzicht

Schaal: 1:50



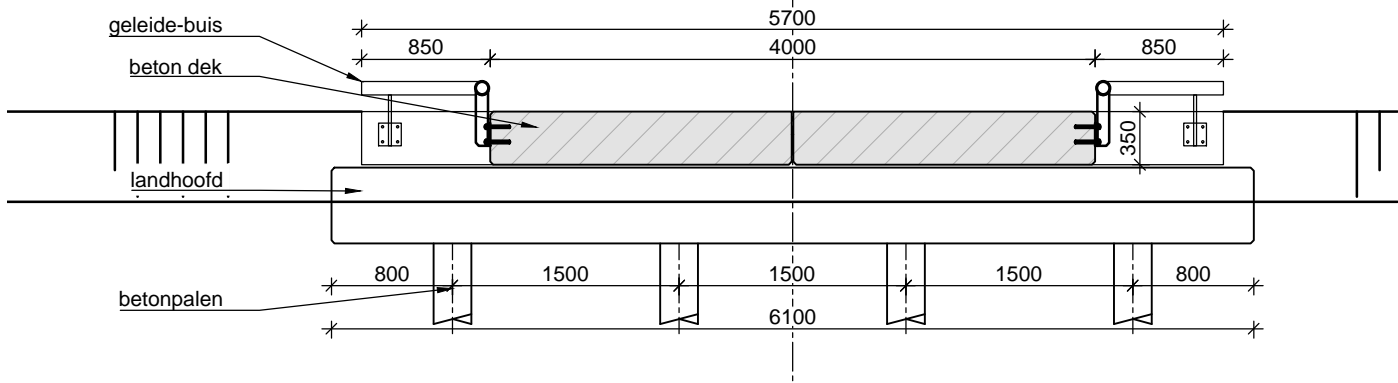
Doorsnede A-A

Schaal: 1:50



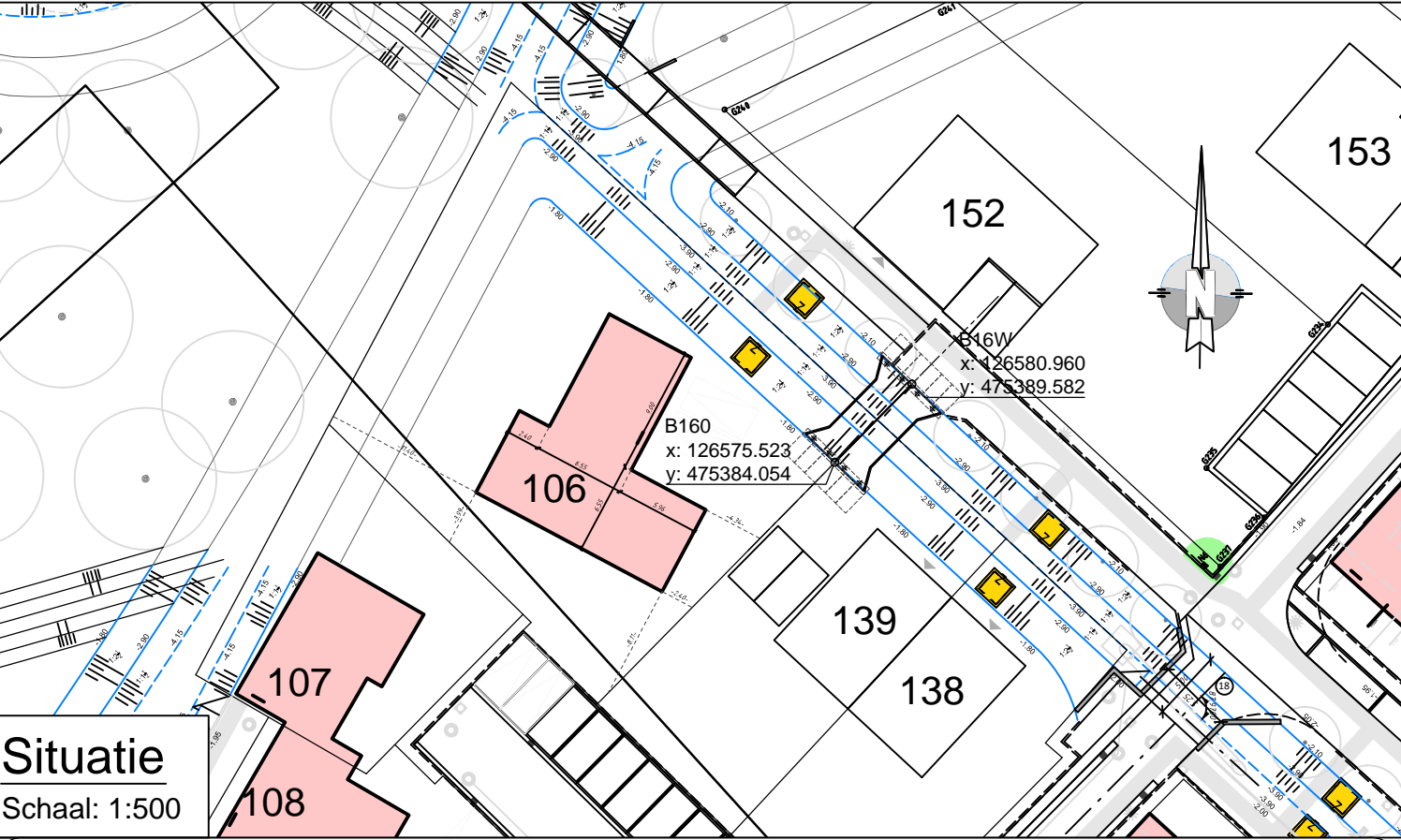
Doorsnede B-B

Schaal: 1:50



Situatie

Schaal: 1:500



Legenda

- maten in millimeters, tenzij anders aangegeven;
- hoogtematen in meters t.o.v. NAP;
- profiel afkomstig uit tek. '349054-700-MP-170220-Brug16';
- geleide-buis staal thermisch verzinkt en gecoat (keur: RAL7008, Kakigrijs)
- brugdek, landhoofd en stootplaten uitgevoerd in beton;
- brugdek gebezemd afwerken;

- Coördinaten hartlijn:  
B16W x: 126580.960, y: 475389.582  
B160 x: 126575.523, y: 475384.054

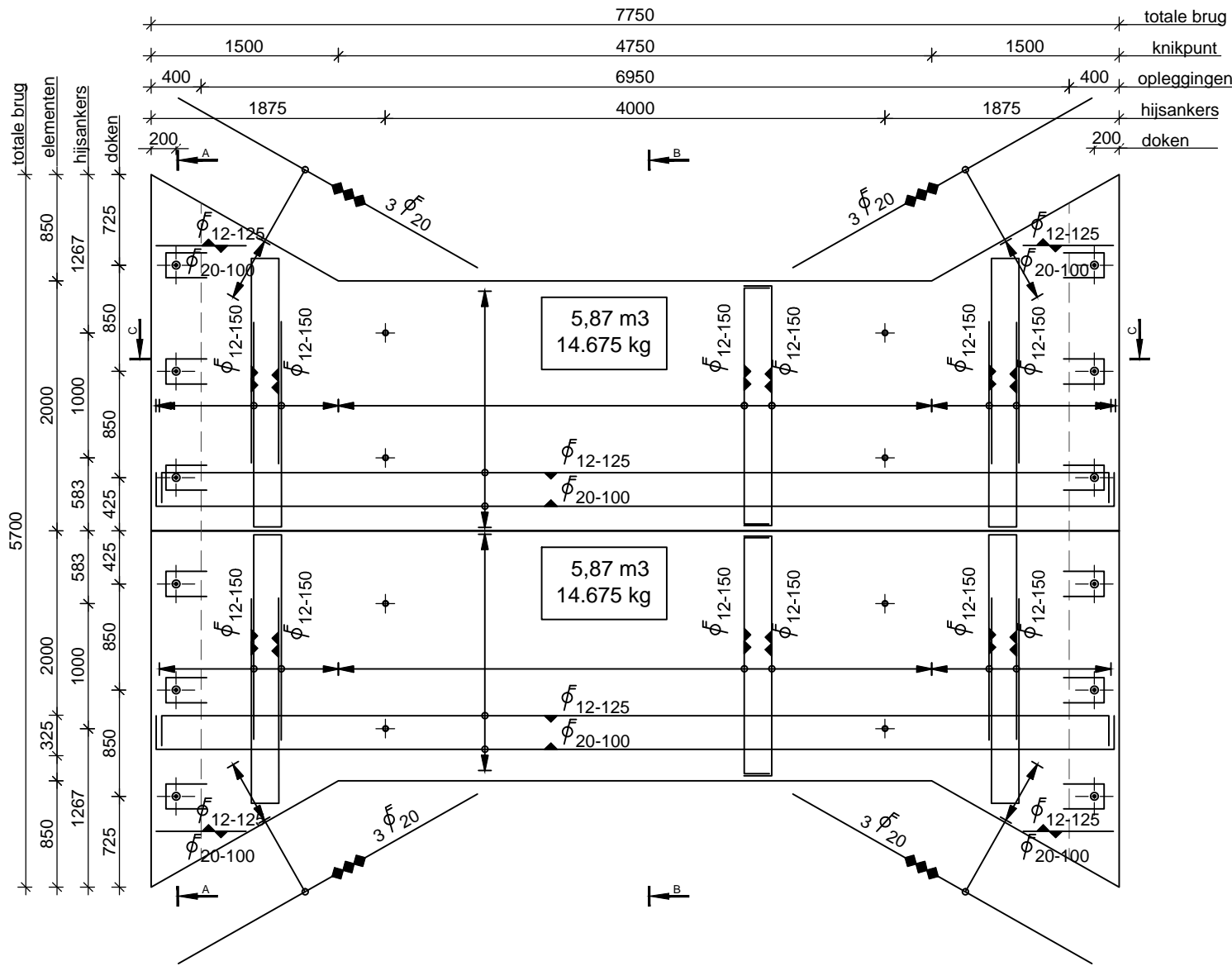
02	JWE	15-03-2017	Definitieve dimensies aan brug gegeven
Rev. Nr.	Get.	Datum	Omschrijving revisie

Project omschrijving:	Kavelontsluitingsbrug 'Land van Winkel' te Abcoude	Schaal:	zie tekening
Tekening onderdeel:	Overzichtstekening brug	Datum:	08-03-2017
Opdrachtgever:	Gemeente de Ronde Venen	Getekend:	JWE
		Vrijgegeven:	RvdB
		Formaat:	A2

Pr.nr. AD16.1013	Obj. nr. 01	Tek. nr. 01
Status: TER GOEDKEURING		

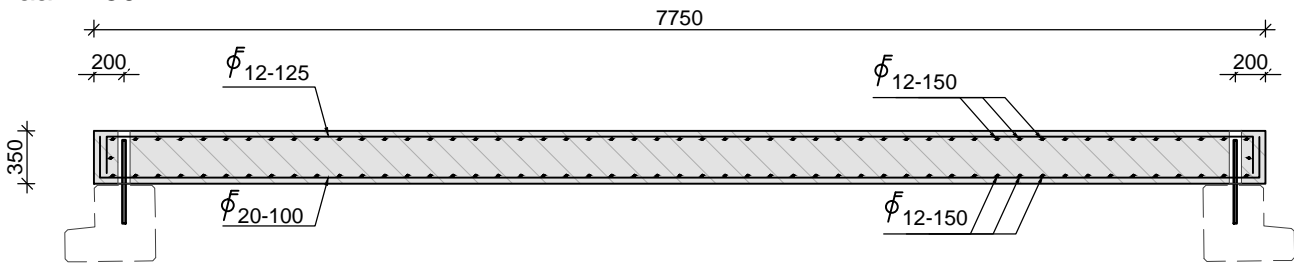
**Damsteegt**  
grond-, weg- en waterbouw

Niets van deze tekening mag worden openbaar gemaakt, dan wel vervoelvoudigd zonder schriftelijke toestemming van de uitgever of opdrachtgever



Bovenaanzicht

Schaal: 1:50



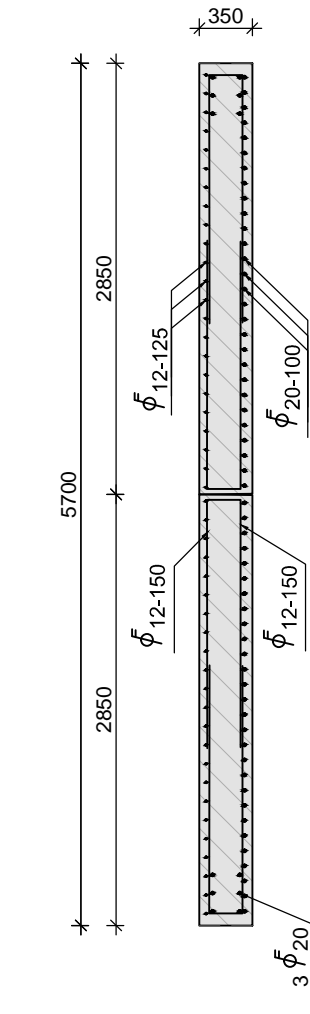
Doorsnede C-C

Schaal: 1:50

BETON

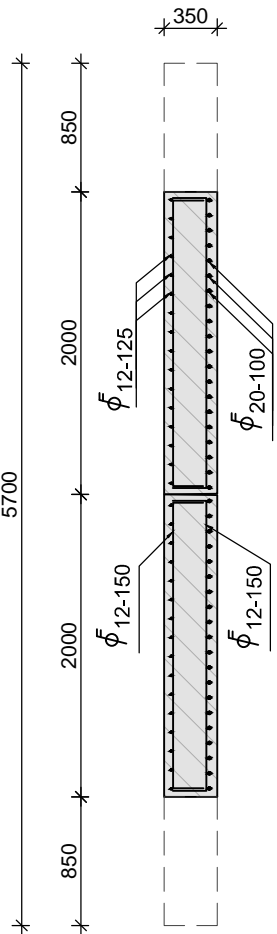
cementsoort	:	CEMIII / B42.5 LH HS
sterkteklasse	:	C55/67
wapeningsklasse	:	B500B
milieuklasse	:	XD3, XC4, XF4
betondekking	:	40 mm
volume	:	11.74 m³
gewicht	:	29350 kg
aantal x uitvoeren	:	1 st.

C55/67	Las- en verankeringslengte aanhechtingsomstandigheden	
	goede	slechte
Φ8	200mm	280mm
Φ10	250mm	350mm
Φ12	300mm	420mm
Φ16	400mm	560mm
Φ20	500mm	700mm
Φ25	625mm	880mm
Φ32	800mm	1120mm
Φ40	1000mm	1520mm



Doorsnede A-A

Schaal: 1:50



Doorsnede B-B

Schaal: 1:50

Opmerkingen

- Maten in mm, tenzij anders aangegeven;
- Doorgaande wapening verspringend te lassen,conform NEN-EN 1992-1-1 'Ontwerp en berekening van betonconstructies', paragraaf 8.7 Overlappingsen en mechanische koppelingen;
- lassen onderwapening zo dicht mogelijk bij steunpunt;
- lassen bovenwapening zo ver mogelijk van het steunpunt.
- brugdek gebezemd afwerken.

Project omschrijving: Kavelontsluitingsbrug 'Land van Winkel' te Abcoude

Tekening onderdeel: Betontekening brugdek

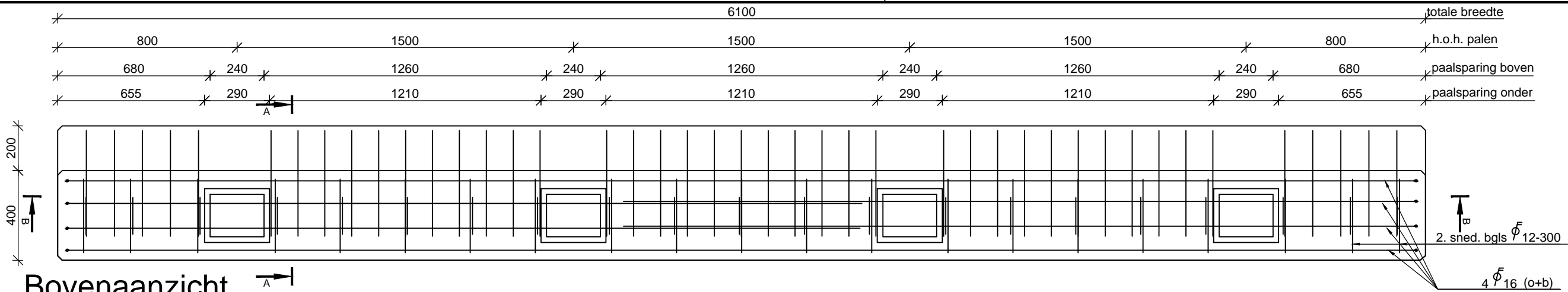
Opdrachtgever: Gemeente de Ronde Venen



Schaal:	zie tekening
Datum:	15-03-2017
Getekend:	JWE
Vrijgegeven:	RvdB
Formaat:	A3

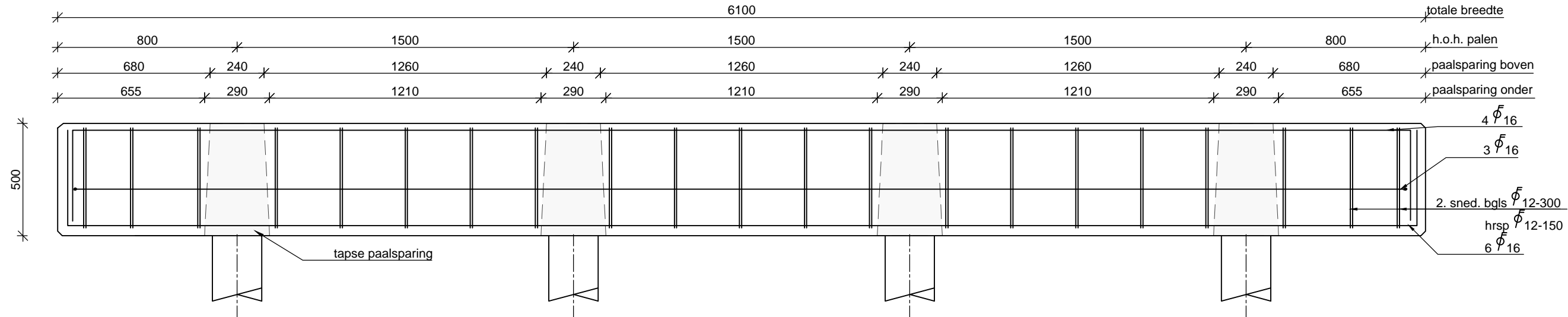
Pr.nr. AD16.1013	Obj. nr. 01	Tek. nr. 21
---------------------	----------------	----------------

Status: TER GOEDKEURING



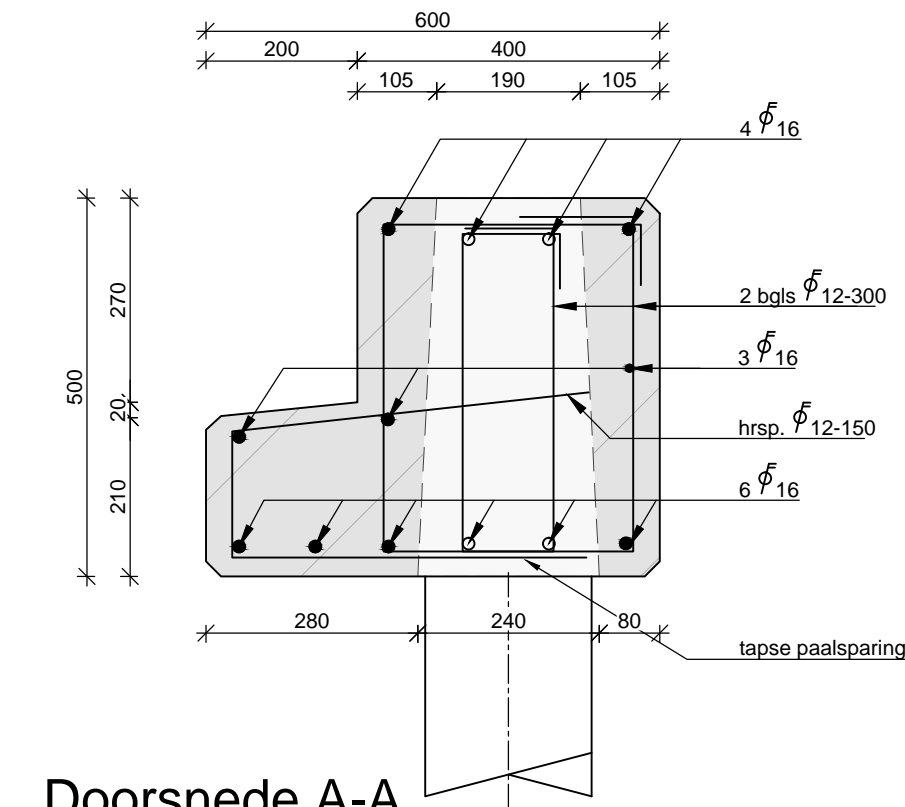
Bovenaanzicht

Schaal: 1:20



Doorsnede B-B

Schaal: 1:20



Doorsnede A-A

Schaal: 1:10

Opmerkingen

- Maten in mm, tenzij anders aangegeven;
- Doorgaande wapening verspringend te lassen, conform NEN-EN 1992-1-1 'Ontwerp en berekening van betonconstructies', paragraaf 8.7 Overlappingsen en mechanische koppelingen;
- lassen onderwapening zo dicht mogelijk bij steunpunt;
- lassen bovenwapening zo ver mogelijk van het steunpunt.

BETON

- cementsoort : CEMIII / B42.5 LH HS  
sterkteklasse : C55/67  
wapeningsklasse : B500B  
milieuklasse : XD3, XC4, XF4  
betondekking : 40 mm  
volume : 1.36 m<sup>3</sup>  
gewicht : 3400 kg  
aantal x uitvoeren : 1 st.

- los bijleveren  
● vast aanhechten

C55/67	Las- en verankeringslengte aanhechtingsomstandigheden	
	goede	slechte
$\phi$ 8	200mm	280mm
$\phi$ 10	250mm	350mm
$\phi$ 12	300mm	420mm
$\phi$ 16	400mm	560mm
$\phi$ 20	500mm	700mm
$\phi$ 25	625mm	880mm
$\phi$ 32	800mm	1120mm
$\phi$ 40	1000mm	1520mm

Project omschrijving: Kavelontsluitingsbrug 'Land van Winkel' te Abcoude

Tekening onderdeel: Betontekening landhoofd 1

Opdrachtgever: Gemeente de Ronde Venen

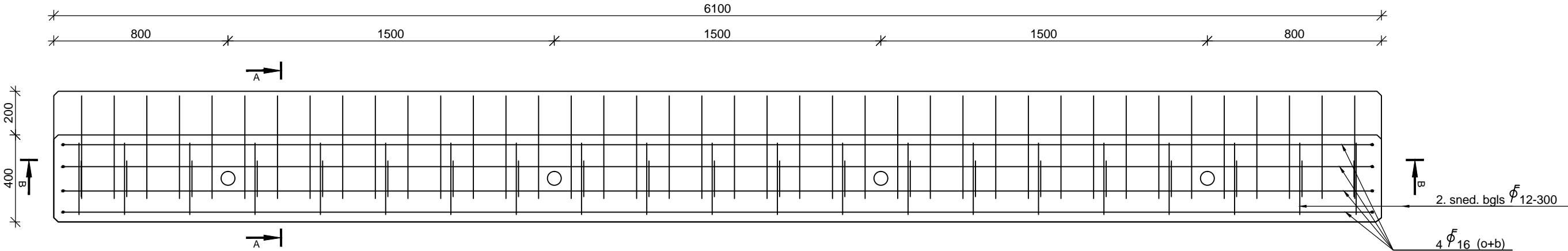


Schaal: zie tekening  
Datum: 15-03-2017  
Getekend: JWE  
Vrijgegeven: RvdB  
Formaat: A3

Pr.nr. AD16.1013  
Obj. nr. 01  
Tek. nr. 22

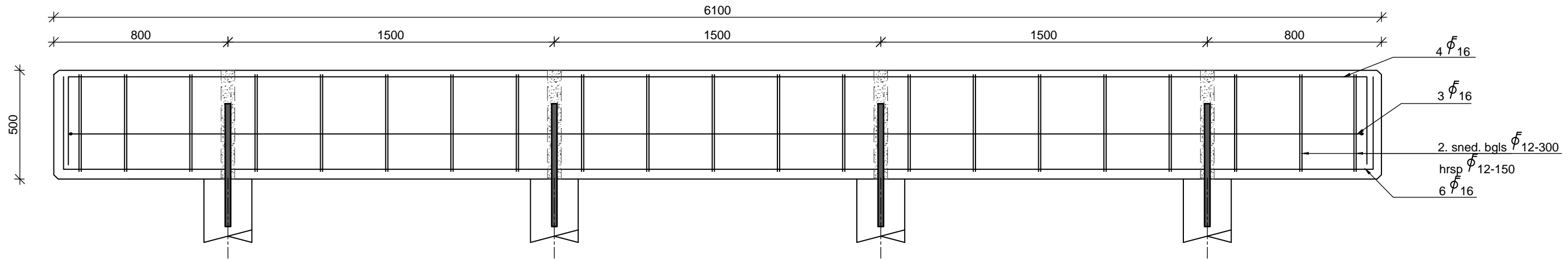
Status: TER GOEDKEURING

W:\INFRA OFFICE DOCUMENTEN\PROJECTEN\ALGAD16.1013 KAVELONTSLUITINGSBRUG HET LANDS VAN WINKEL ABCOUDE\03 ONTWERPAD16-1013-BR-16-LVW-ABCOUDE-REV-01.DWG



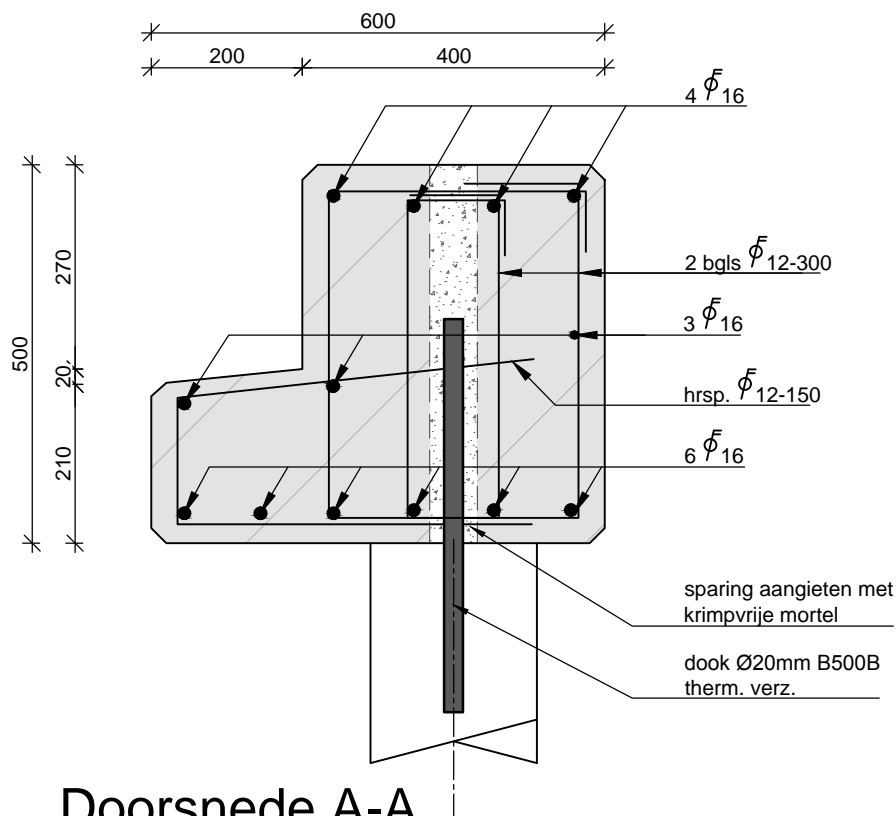
## Bovenaanzicht

Schaal: 1:20



## Doorsnede B-B

Schaal: 1:20



## Doorsnede A-A

Schaal: 1:10

## Opmerkingen

- Maten in mm, tenzij anders aangegeven;
- Doorgaande wapening verspringend te lassen, conform NEN-EN 1992-1-1 'Ontwerp en berekening van betonconstructies', paragraaf 8.7 Overlappingsen en mechanische koppelingen;
- lassen onderwapening zo dicht mogelijk bij steunpunt;
- lassen bovenwapening zo ver mogelijk van het steunpunt.

## BETON

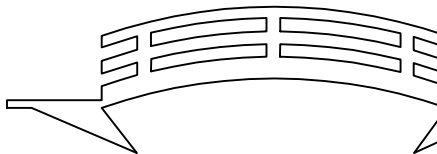
cementsoort : CEMIII / B42.5 LH HS  
sterkteklasse : C55/67  
wapeningsklasse : B500B  
milieuklasse : XD3, XC4, XF4  
betondekking : 40 mm  
volume : 1.48 m<sup>3</sup>  
gewicht : 3700 kg  
aantal x uitvoeren : 1 st.

C55/67	Las- en verankeringslengte aanhechtingsomstandigheden	
	goede	slechte
$\phi$ 8	200mm	280mm
$\phi$ 10	250mm	350mm
$\phi$ 12	300mm	420mm
$\phi$ 16	400mm	560mm
$\phi$ 20	500mm	700mm
$\phi$ 25	625mm	880mm
$\phi$ 32	800mm	1120mm
$\phi$ 40	1000mm	1520mm

Project omschrijving: Kavelontsluitingsbrug 'Land van Winkel' te Abcoude

Tekening onderdeel: Betontekening landhoofd 2

Opdrachtgever: Gemeente de Ronde Venen



**Damsteegt**

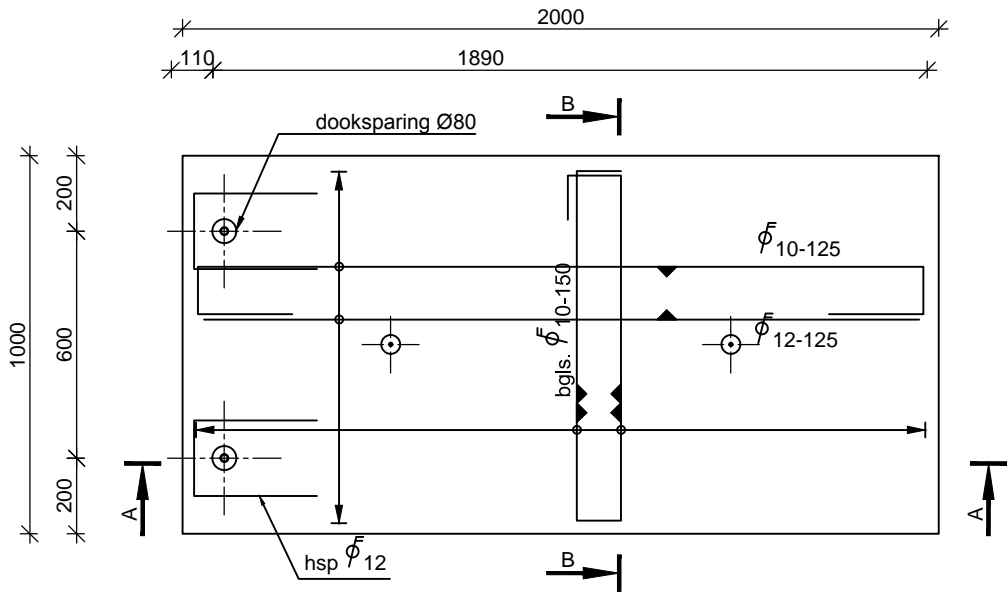
grond-, weg- en waterbouw

Schaal: zie tekening  
Datum: 15-03-2017  
Getekend: JWE  
Vrijgegeven: RvdB  
Formaat: A3

Pr.nr. AD16.1013  
Obj. nr. 01  
Tek. nr. 23

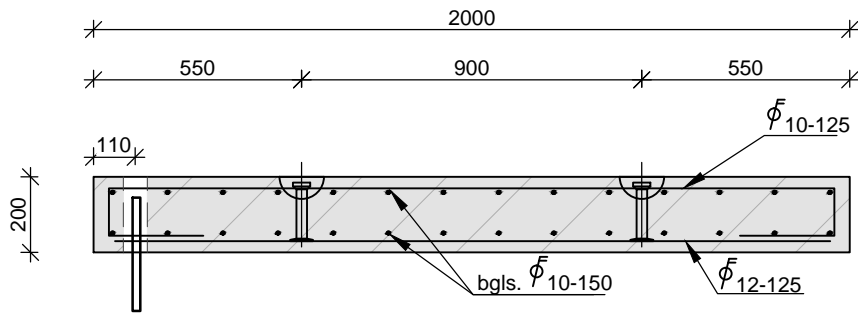
Status: TER GOEDKEURING

Niets van deze tekening mag worden openbaar gemaakt, dan wel veeleerhoudig zonder schriftelijke toestemming van de uitgever of opdrachtgever



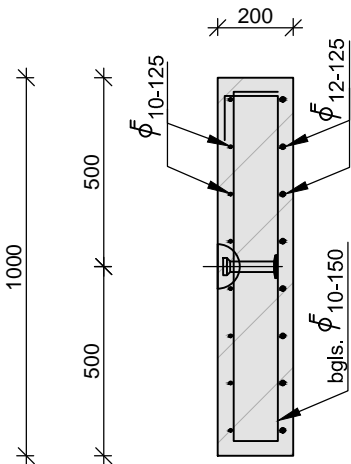
Bovenaanzicht

Schaal: 1:20



Doorsnede A-A

Schaal: 1:20



Doorsnede B-B

Schaal: 1:20

BETON

- cementsoort : CEMIII / B42.5 LH HS
- sterkteklasse : C55/67
- wapeningsklasse : B500B
- milieuklasse : XD3, XC4, XF4
- betondekking : 40 mm
- volume : 0.40 m³
- gewicht : 1000 kg
- aantal x uitvoeren : 12 st.

Opmerkingen

- Maten in mm, tenzij anders aangegeven;
- Doorgaande wapening verspringend te lassen,conform NEN-EN 1992-1-1 'Ontwerp en berekening van betonconstructies', paragraaf 8.7 Overlappingsen en mechanische koppelingen;
- lassen onderwapening zo dicht mogelijk bij steunpunt;
- lassen bovenwapening zo ver mogelijk van het steunpunt.

C55/67	Las- en verankeringslengte aanhechtingsomstandigheden	
	goede	slechte
Ø8	200mm	280mm
Ø10	250mm	350mm
Ø12	300mm	420mm
Ø16	400mm	560mm
Ø20	500mm	700mm
Ø25	625mm	880mm
Ø32	800mm	1120mm
Ø40	1000mm	1520mm

Project omschrijving: Kavelontsluitingsbrug 'Land van Winkel' te Abcoude

Tekening onderdeel: Betontekening stootplaat

Opdrachtgever: Gemeente de Ronde Venen

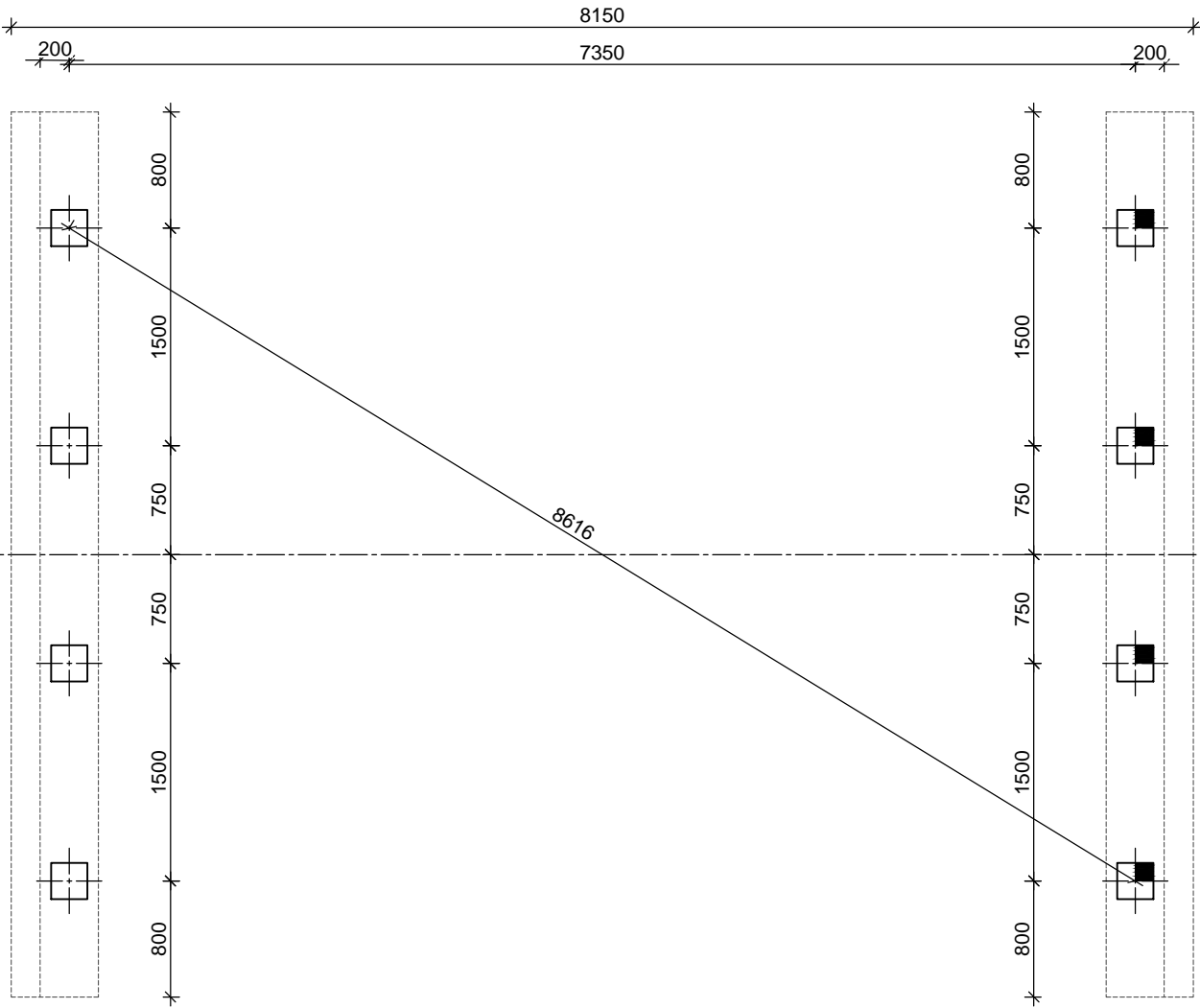
Schaal: zie tekening  
Datum: 15-03-2017  
Getekend: JWE  
Vrijgegeven: RvdB  
Formaat: A3

Pr.nr. AD16.1013  
Obj. nr. 01  
Tek. nr. 24

Status: TER GOEDKEURING

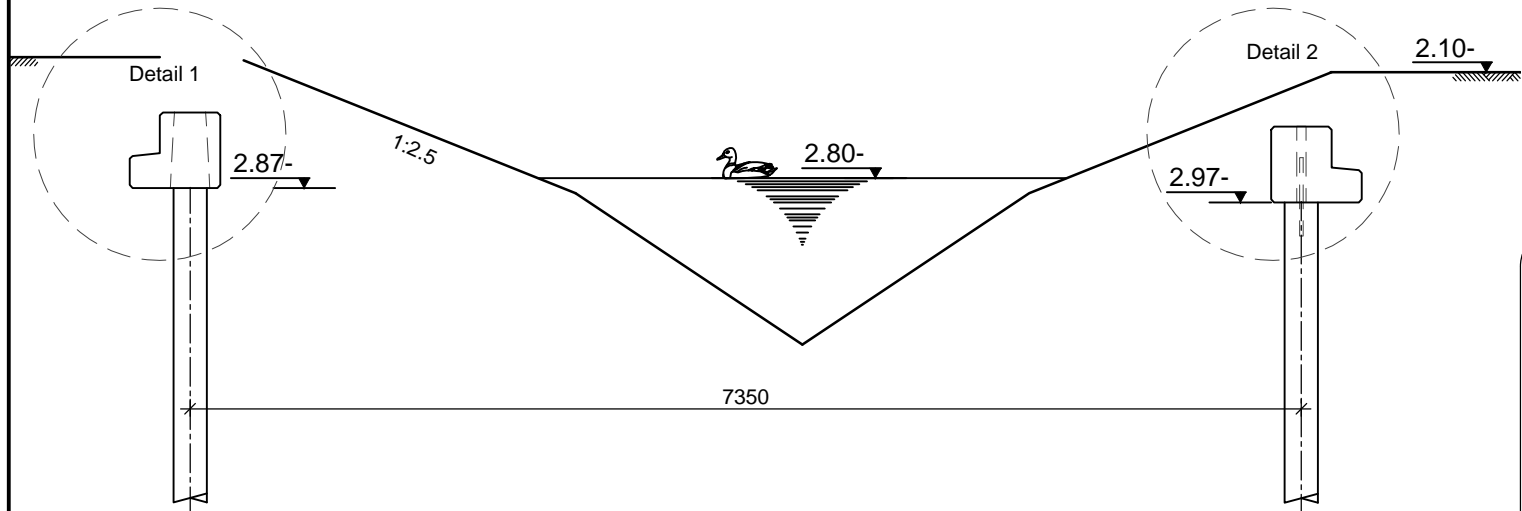
Palenplan

Schaal: 1:50



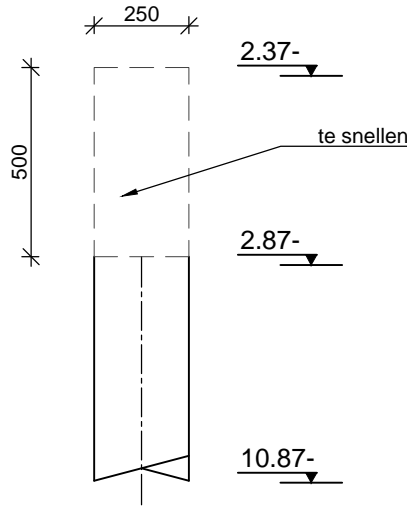
Lengtedoorsnede

Schaal: 1:50



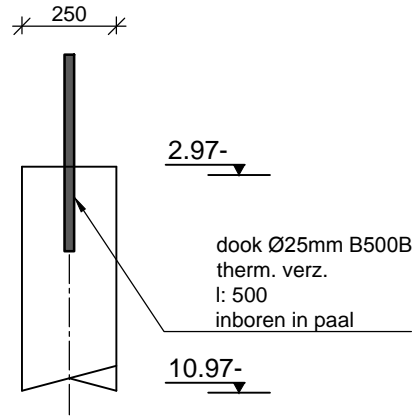
Detail 1

Schaal: 1:20



Detail 2

Schaal: 1:20



Legenda

- maten in millimeters, tenzij anders aangegeven;
- hoogtematen in meters t.o.v. NAP;

- Coördinaten hartlijn:  
B16W x: 126580.960, y: 475389.582  
B160 x: 126575.523, y: 475384.054

RENVOOI PREFAB BETONPALEN

MERK	AFMETING	AANTAL	O.K. FUNDERING	B.K. PAAL	PAALPUNTNIVEAU	PAALLENGTE	PAALDRAAGVERMOGEN (F <sub>r</sub> ; netto; d)	KOPWAPENING
	250x250	4 st.	N.A.P -2,87m	N.A.P -2,37m	N.A.P -10,87m	8,50 m	348 kN	4Ø20, l:5m
	250x250	4 st.	N.A.P -2,97m	N.A.P -2,97m	N.A.P -10,97m	8,00 m	348 kN	4Ø20, l:5m

Project omschrijving:	Kavelontsluitingsbrug 'Land van Winkel' te Abcoude
Tekening onderdeel:	Palenplan
Opdrachtgever:	Gemeente de Ronde Venen



# Damsteegt

grond-, weg- en waterbouw

Schaal:	zie tekening	
Datum:	15-03-2017	
Getekend:	JWE	
Vrijgegeven:	RvdB	
Formaat:	A3	
Pr. nr.	Obj. nr.	Tek. nr.
AD16.1013	01	51
Status: TER GOEDKEURING		