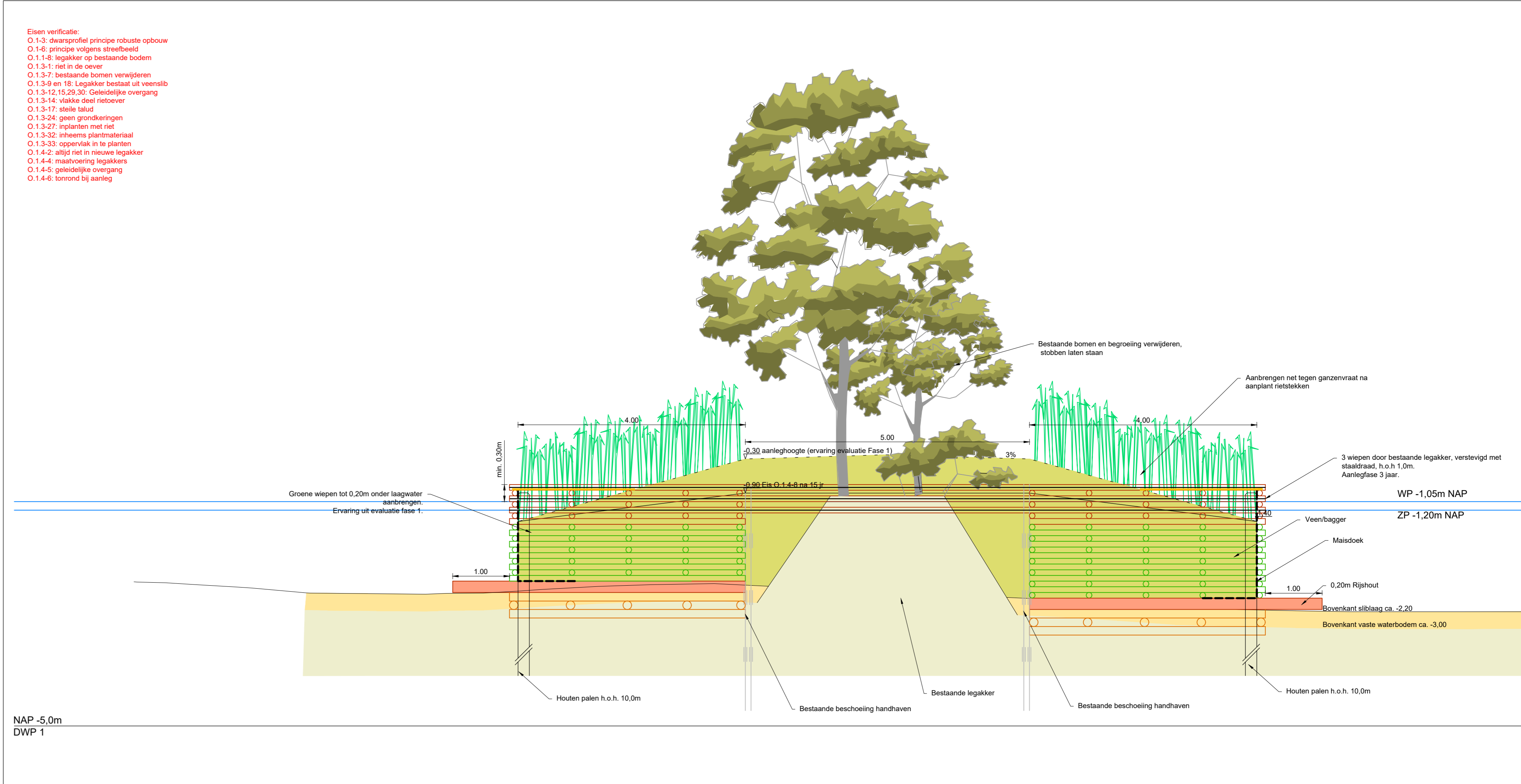
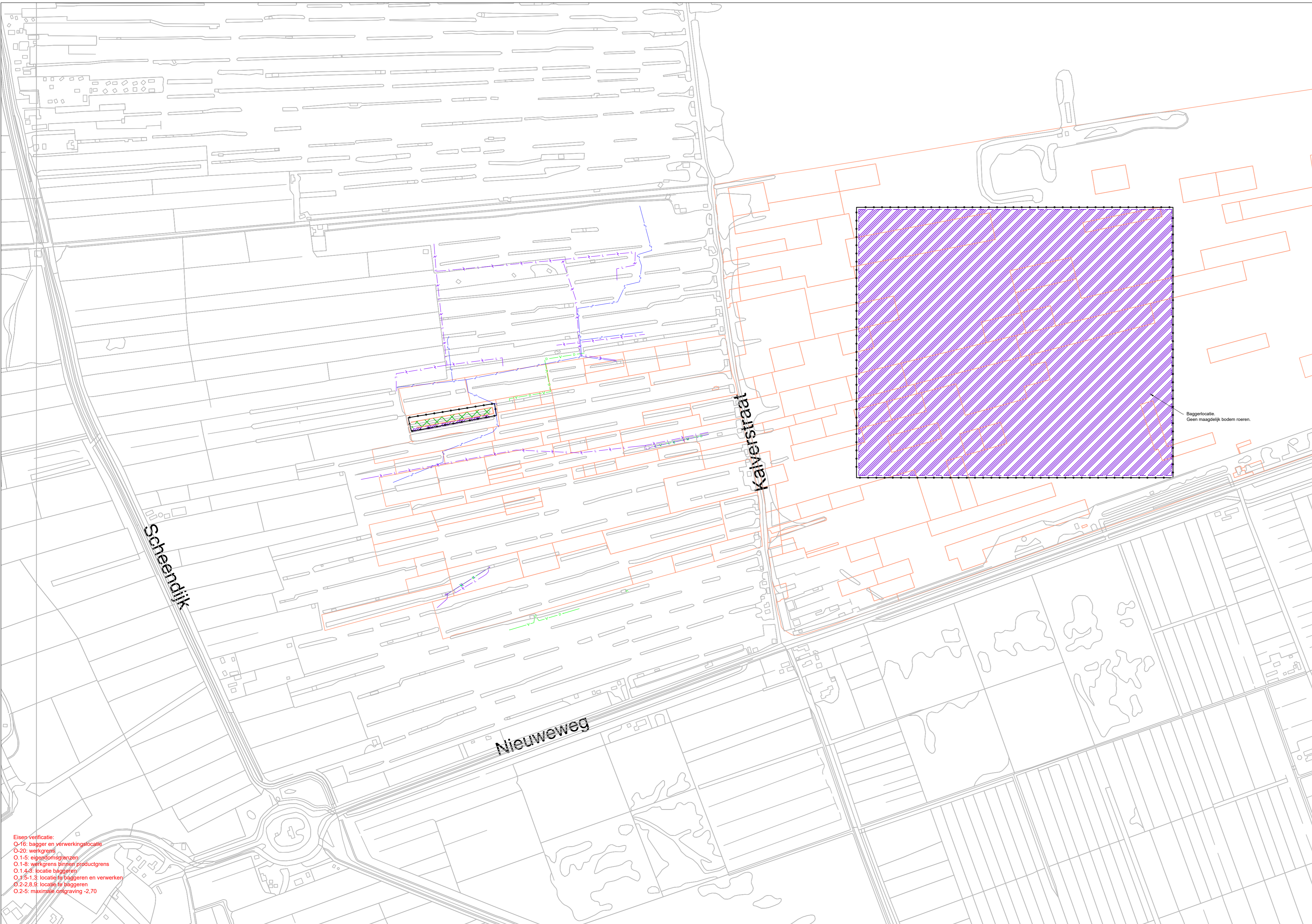


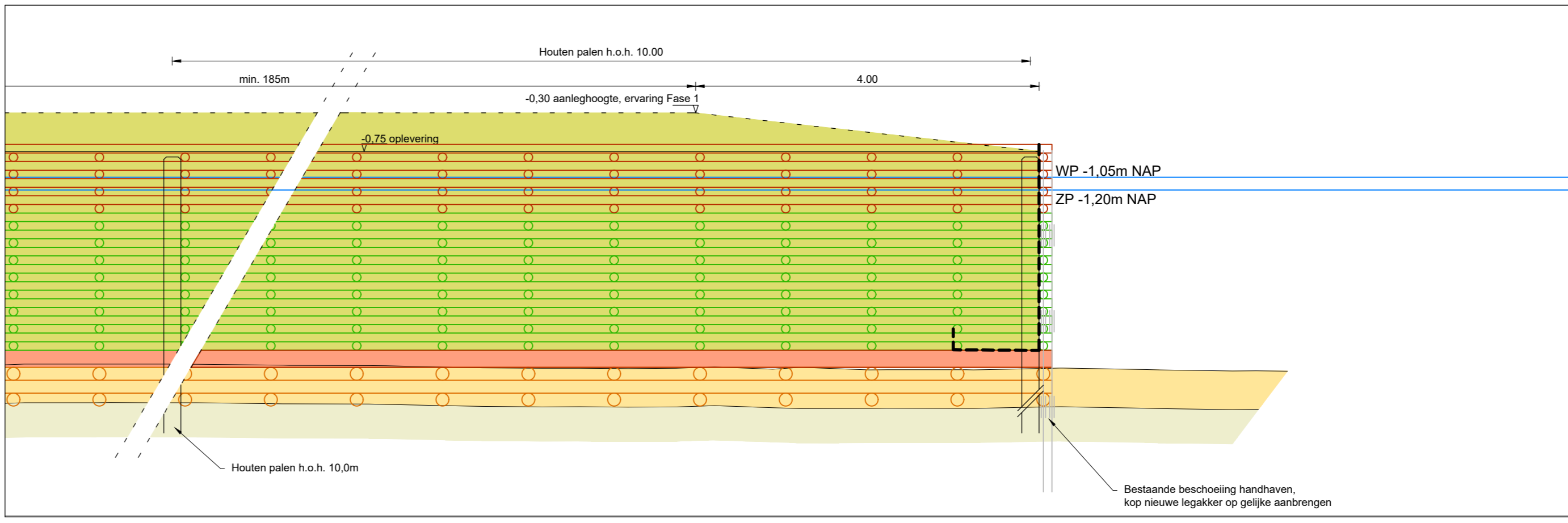
Situatie 2: Legakker Kievitsbuurt
Schaal 1:500



DWP 1: Principeprofiel opbouw legakker Kievitsbuurt
Schaal 1:50



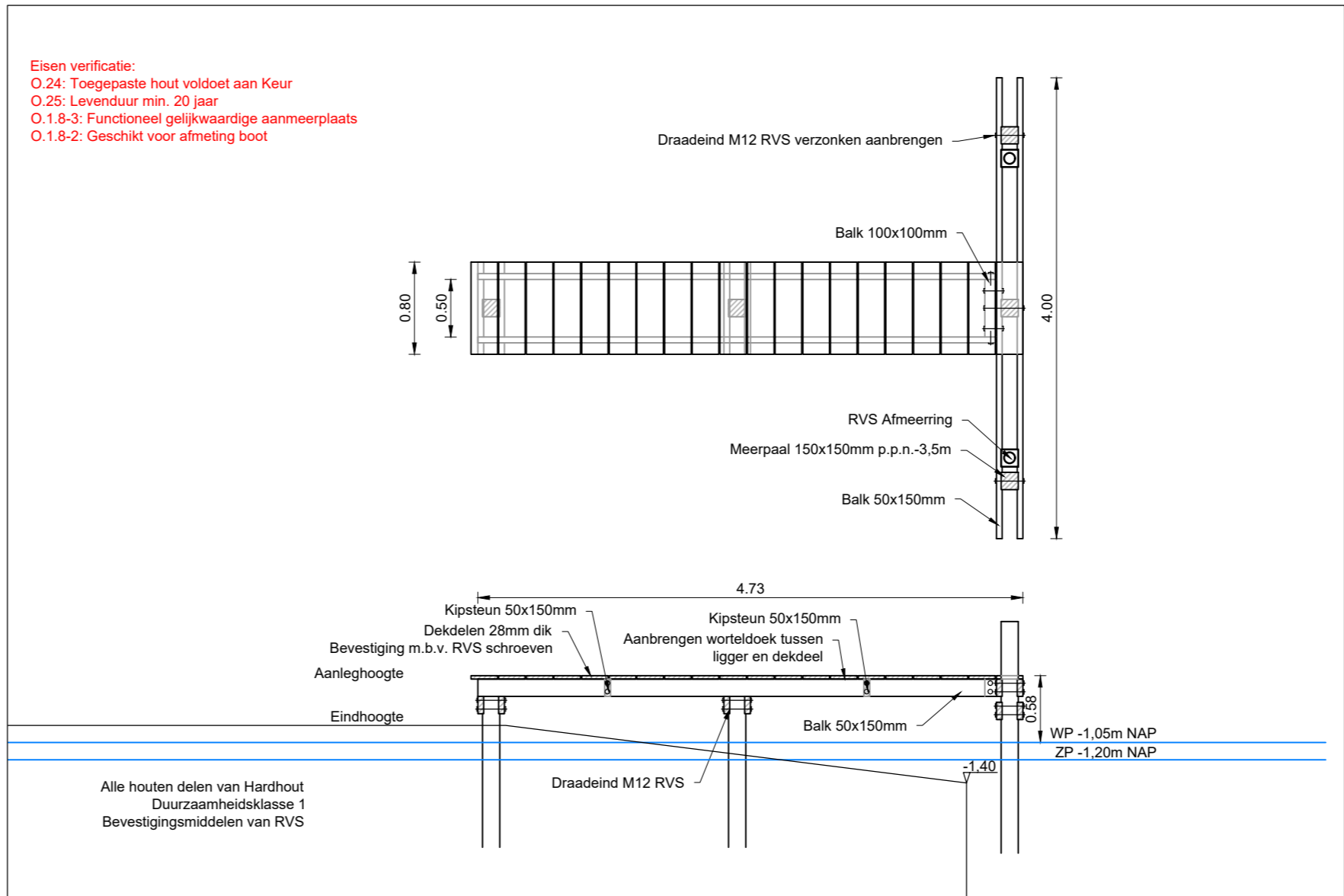
Situatie 1: legakker en baggerlocatie
Schaal 1:5000



Lengteprofiel 1: kop legakker
Schaal 1:50

Legenda 1:50 tekeningen:

- Zinkstuk van wiepen Ø10cm
- Zinkstuk van groene wiepen Ø10cm
- Zinkstuk van wiepen Ø15cm
- Maasveld bij aanleg
- Maasveld bij oplevering
- Opgebrachte veenslib
- Rijksweglaag, dik 20cm
- Maasbed
- Deksel van rijksweg
- Niet geconsolideerd silt
- Vaste bodem/geconsolideerd silt



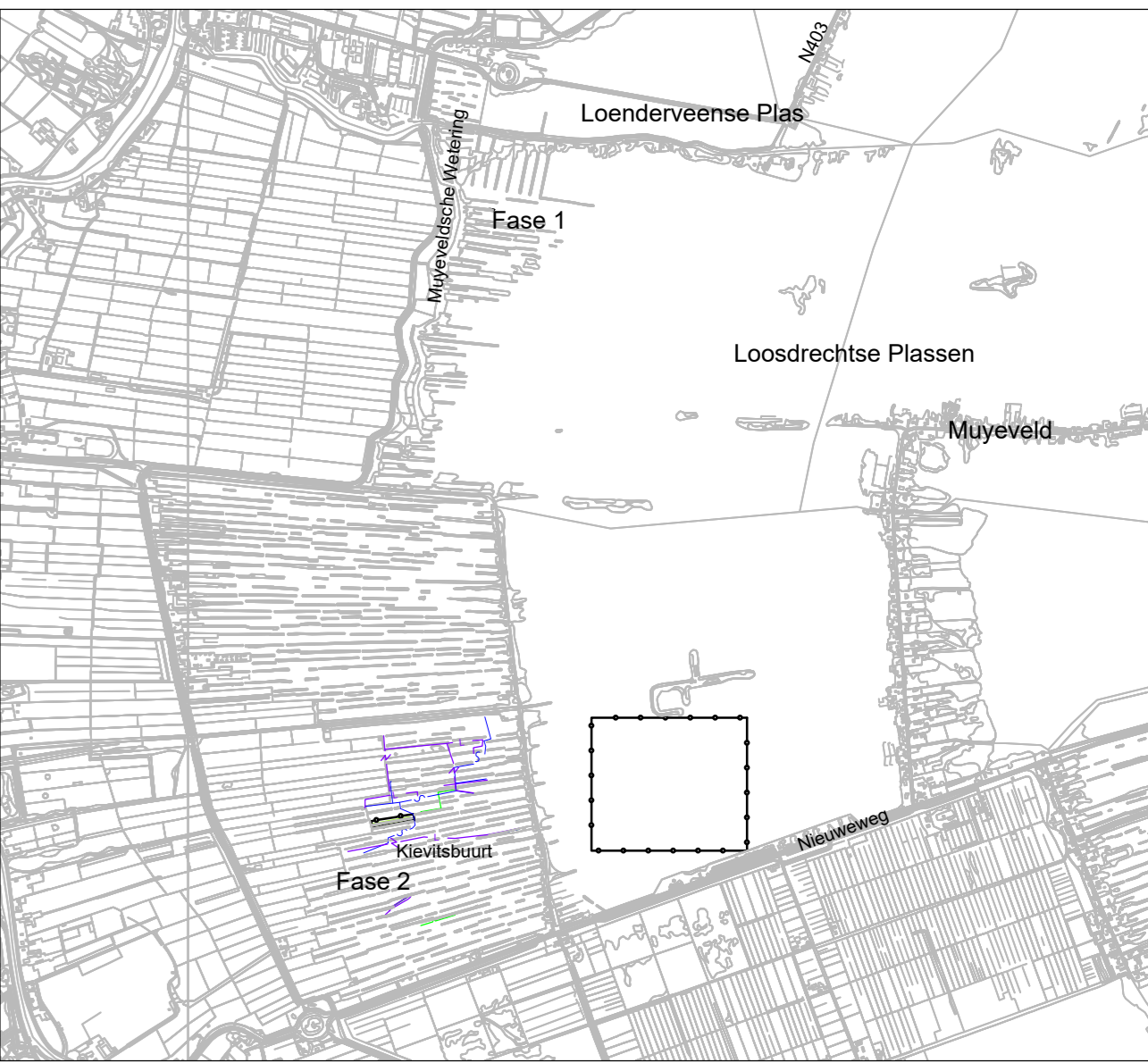
Detail 1: detail van de Legakker Kievitsbuurt
Schaal 1:50

Legenda 1:5000:

- Herkomstgebied veenslib
- Verwerkingsgebied in legakker
- Eigendoms grens Plassenschap
- Werkgrens

Legenda kabels & leidingen:

- hoogspanning - stedin
- middenspanning - stedin
- data transport - stedin
- laagspanning - stedin
- data transport - KPN
- water



Overzicht projectgebied
Schaal 1:5000

Project: Legakkerherstel Loosdrechtse Plassen		BWZ INGENIEURS Bouwkunde, Techniek, Milieu Postbus 185, 4700 AD Loosdrecht T: 0364 221 100 - F: 0364 221 000 www.bwz-ingenieurs.nl		AN VAN AALSBURG Technische Dienst Postbus 185, 4700 AD Loosdrecht T: 0364 221 100 - F: 0364 221 000 www.an-van-aalsburg.nl	
Onderdeel: Situatietekening Fase 2 Legakker Kievitsbuurt	Projectnummer: 009-10	Tekenaar: J. Heinen	Projectleider: Dik van Aalsburg	Akkoord tekenaar: Goedgekeurd project	
Opdrachtgever: Plassenschap Loosdrecht e.o.	Datum: 12-09-2017	Schaal: var.	Formaat: A0	Tekeningnummer: 100.002-UOT005-v2	Wp: 3
	Fase: Uitvoeringsovername	Status: Concept			