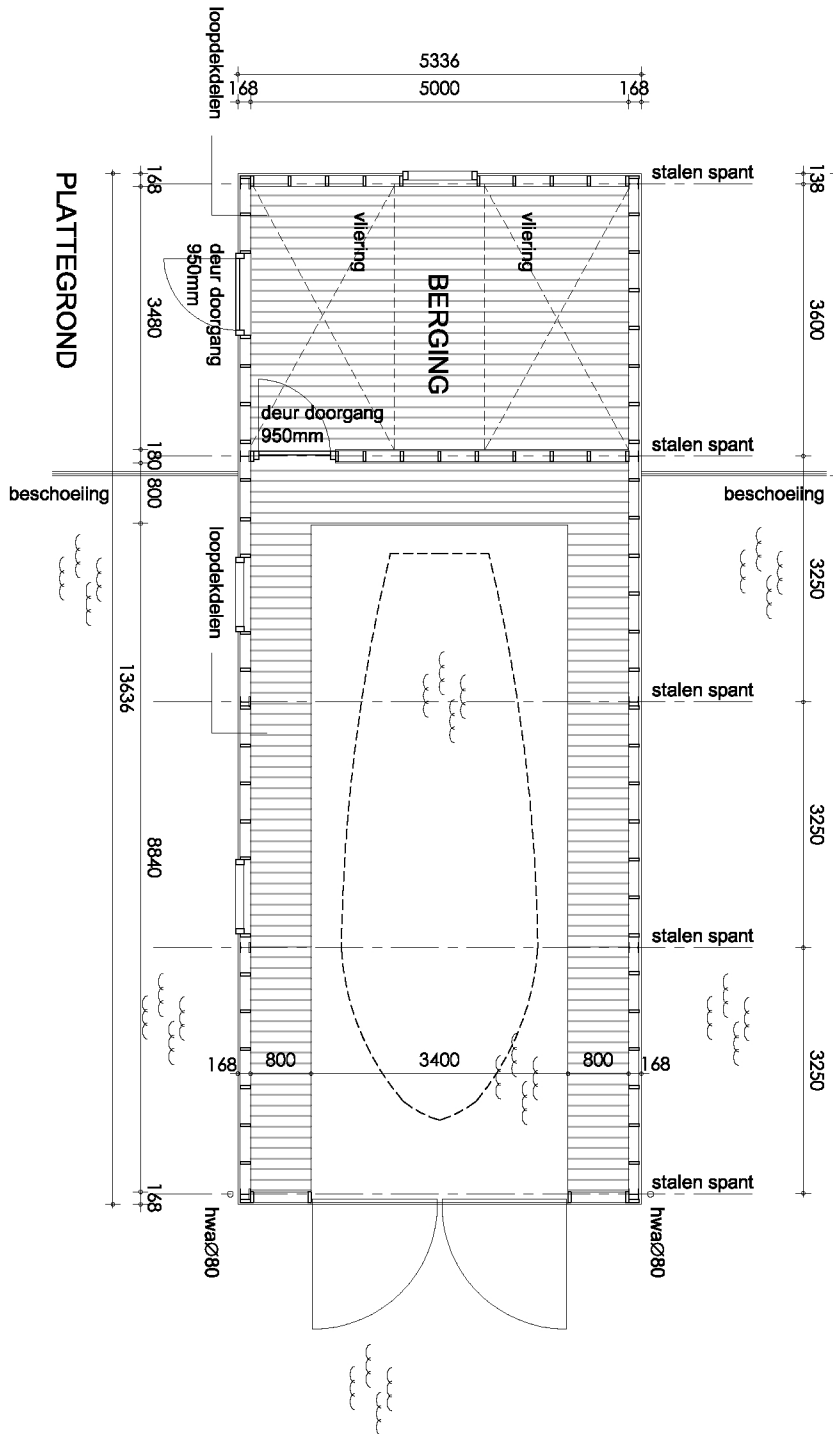
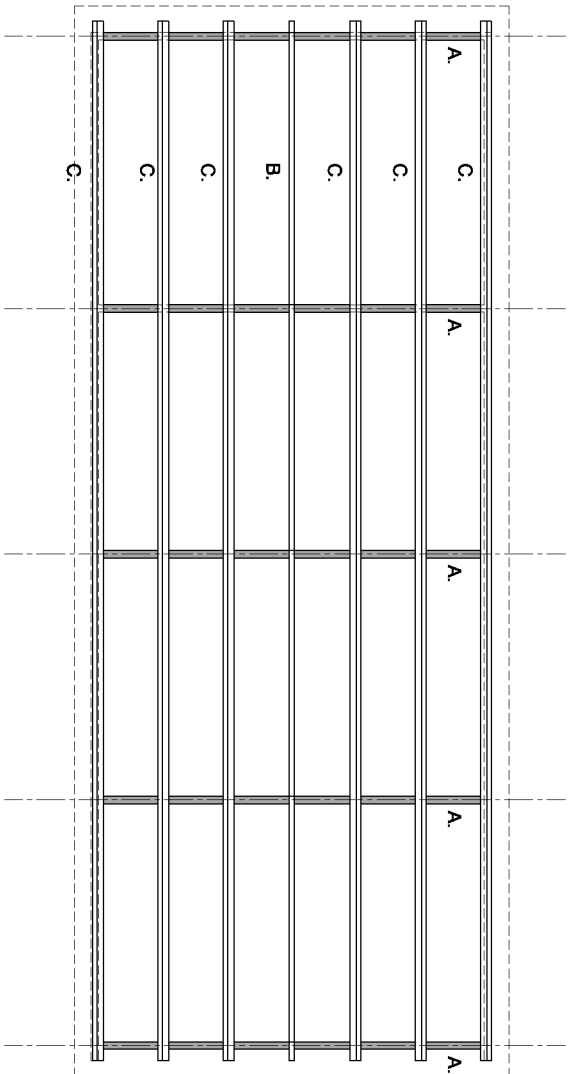


Stalen buispaal
IPE-profiel (gegalvaniseerd)
e.o.a. conform opgave constructeur

PRINCIPLE FUNDATIE



PLATTEGROND

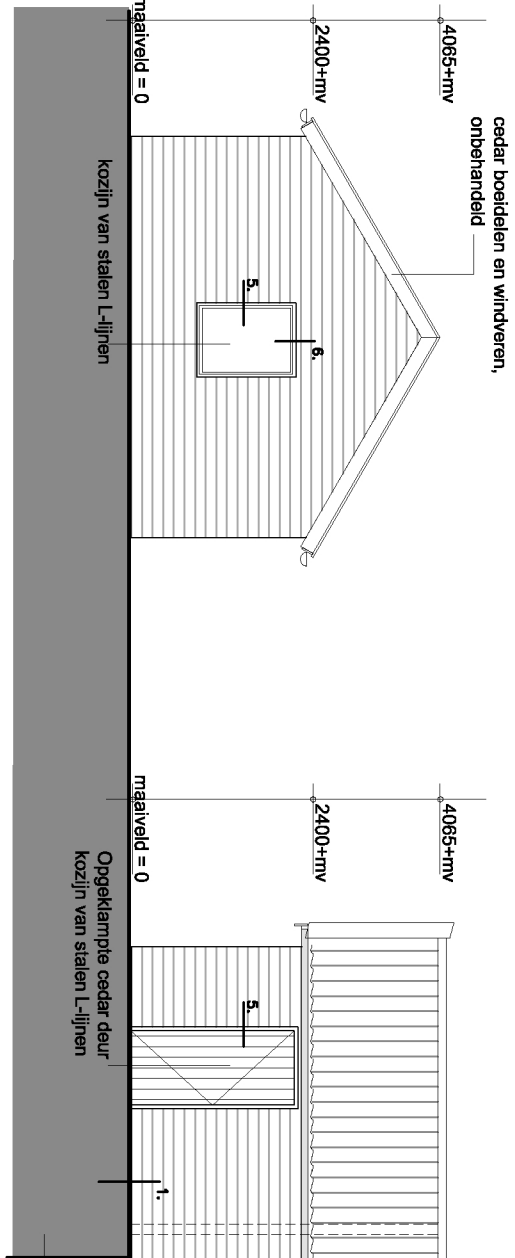
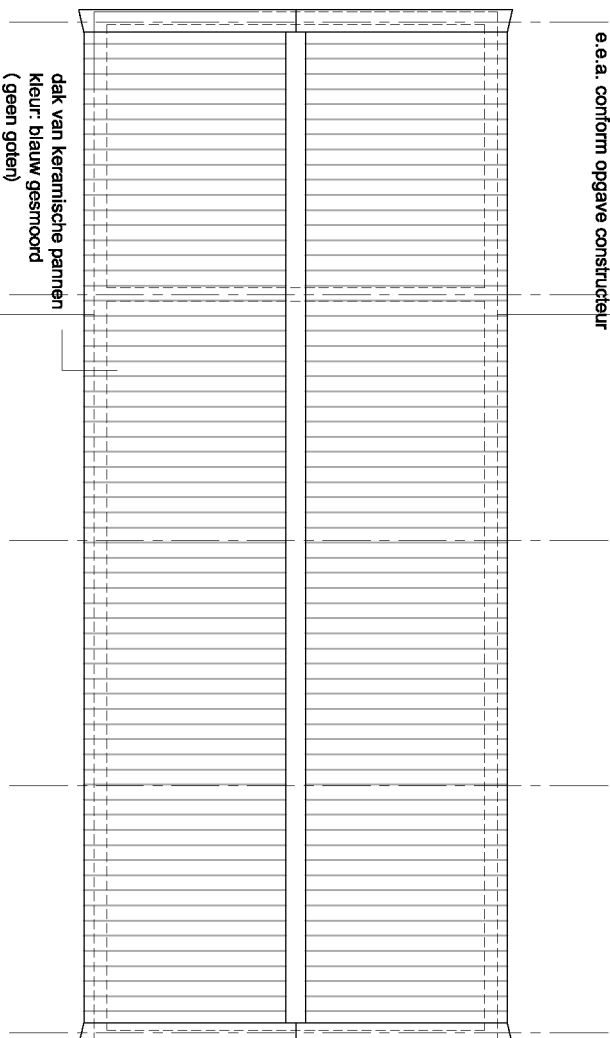


PRINCIPLE DAKCONSTRUCTIE

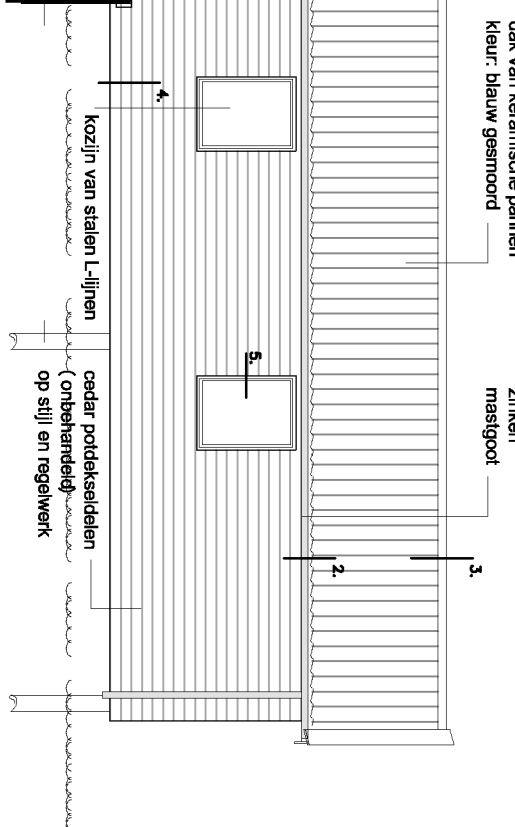
- A. stalen spant
B. nokgording
C. gording

e.o.a. conform opgave constructeur

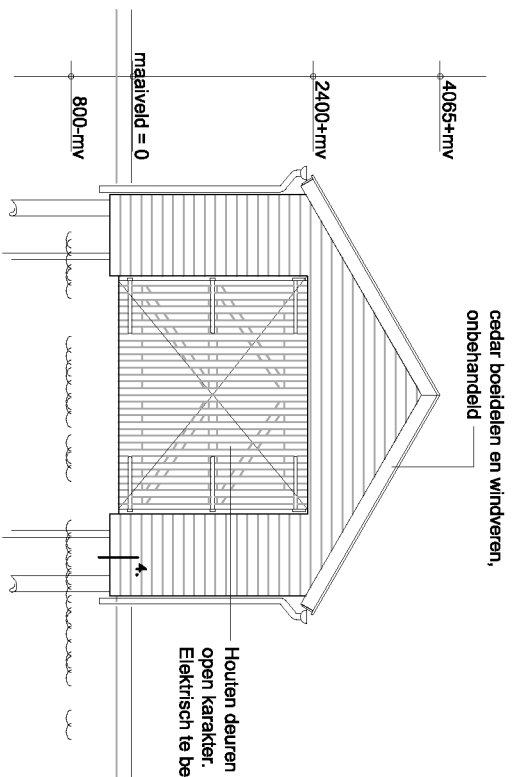
DAK



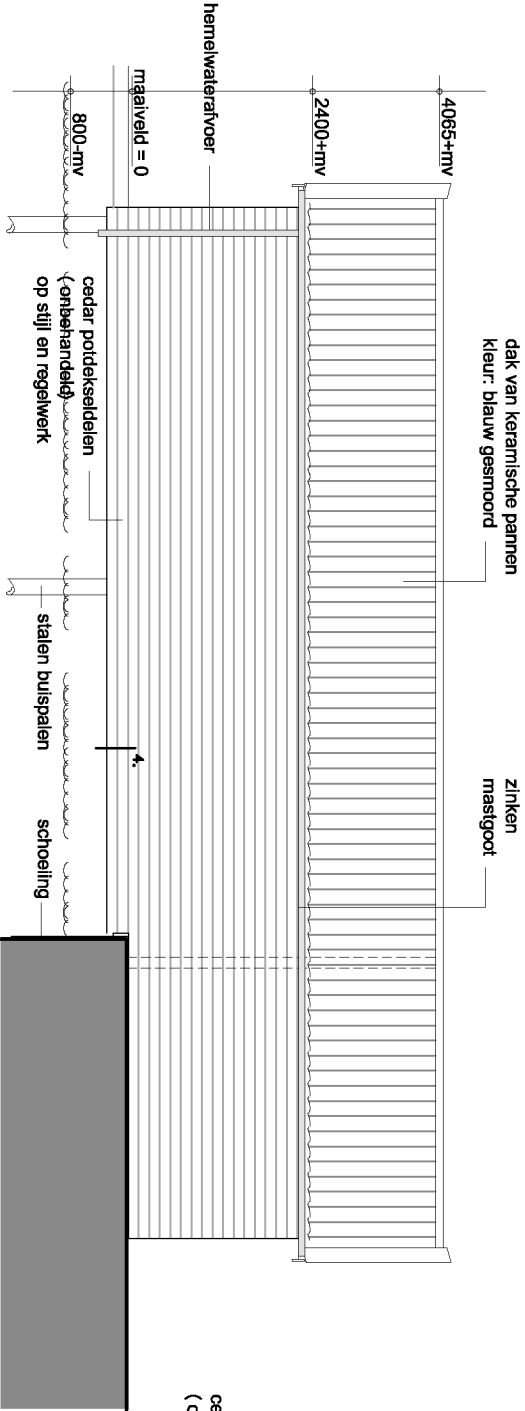
AANZICHT LAND, ZIJDE NIEUW
LOOSDRECHTSEDUIK



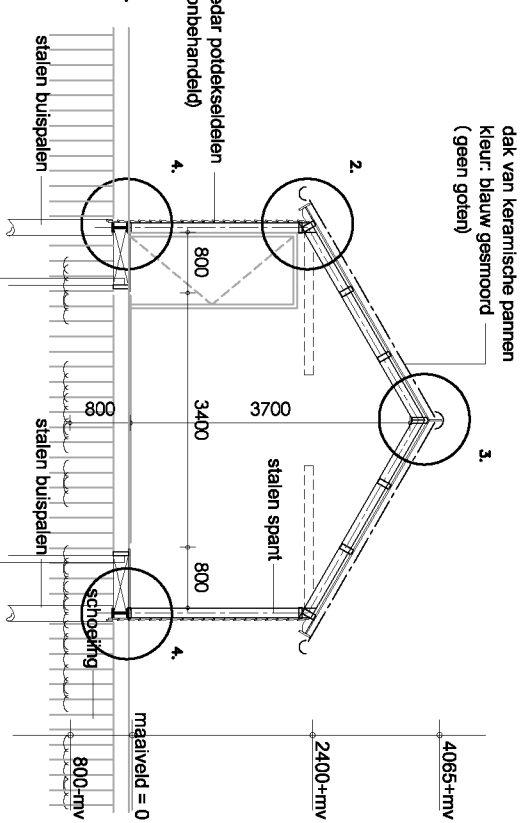
AANZICHT LAND, LANGE ZIJDE



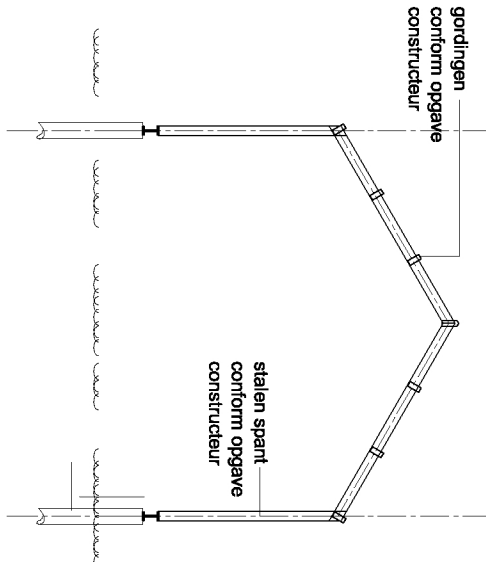
AANZICHT WATERZIJDE



AANZICHT VANAF HET WATER, LANGE ZIJDE



DOORSNEDE A - A



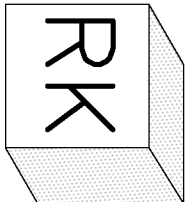
PRINCIPLE DOORSNEDE CONSTRUCTIE

- RENVOL
HSB wanden

- De elektrische installatie conform de NEN 1010
– Constructies volgens opgave constructeur
hwa hemelwaterafvoer

- AFWERKINGEN:
onderdeel: ofwerking:

- Gevels: Western Red cedar zweeds rabot onbehandeld
Windveren/boeidelen Western Red cedar onbehandeld
kozijnen: Western Red cedar onbehandeld
draaiende delen: Western Red cedar onbehandeld
Dak: keramische pannen blauw gesmoord
Goten: zinken mastgoot



opdrachtgever	De heer R. Middelweerd
onderwerp	Overzichtstekening t.b.v. aanvraag omgevingsvergunning voor plaatsen Boothuis
datum	21 maart 2017
datum gewijzigd	1:100 A2
tekeningsnummer	BA.02

BOUW – EN ADVIESBURO RON & RUTGER VAN 'T KLOOSTER
OUD – LOOSDRECHTSEDUIK 71 1231 LR LOOSDRECHT
postbus 152 1230AD Loosdrecht telefoon 035–5825540 mail: rutger@bbrvtk.nl