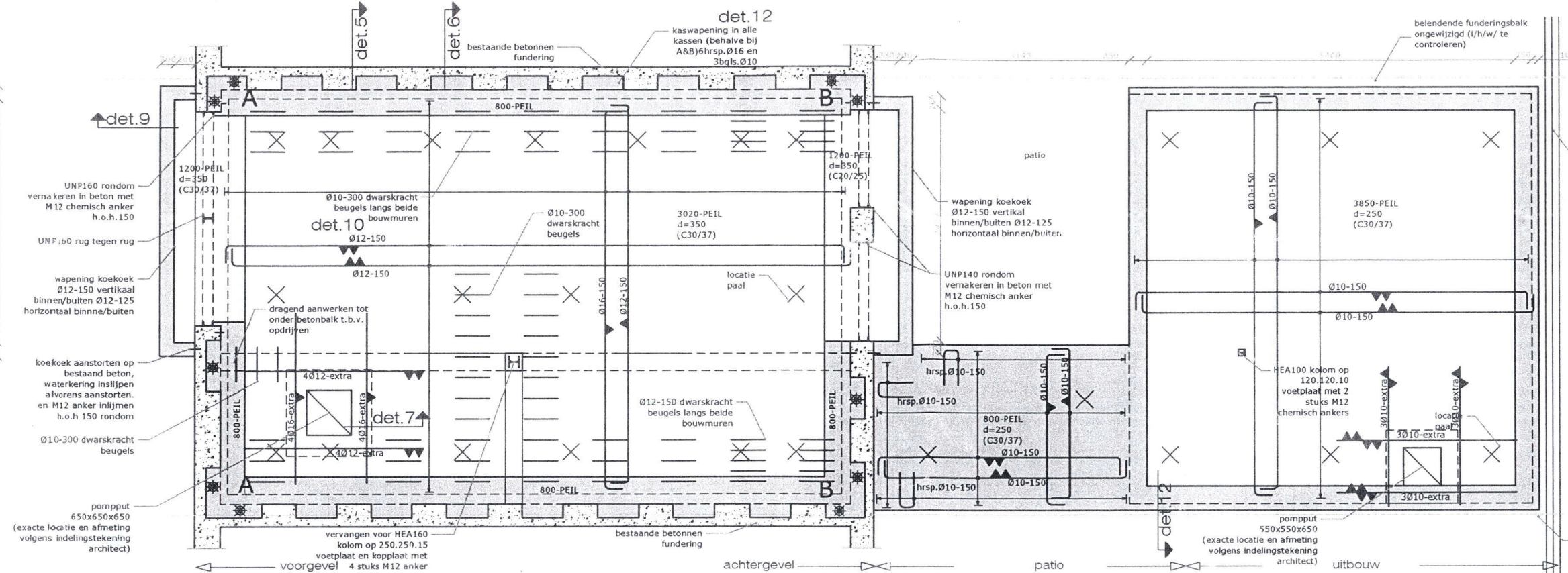


17.103236



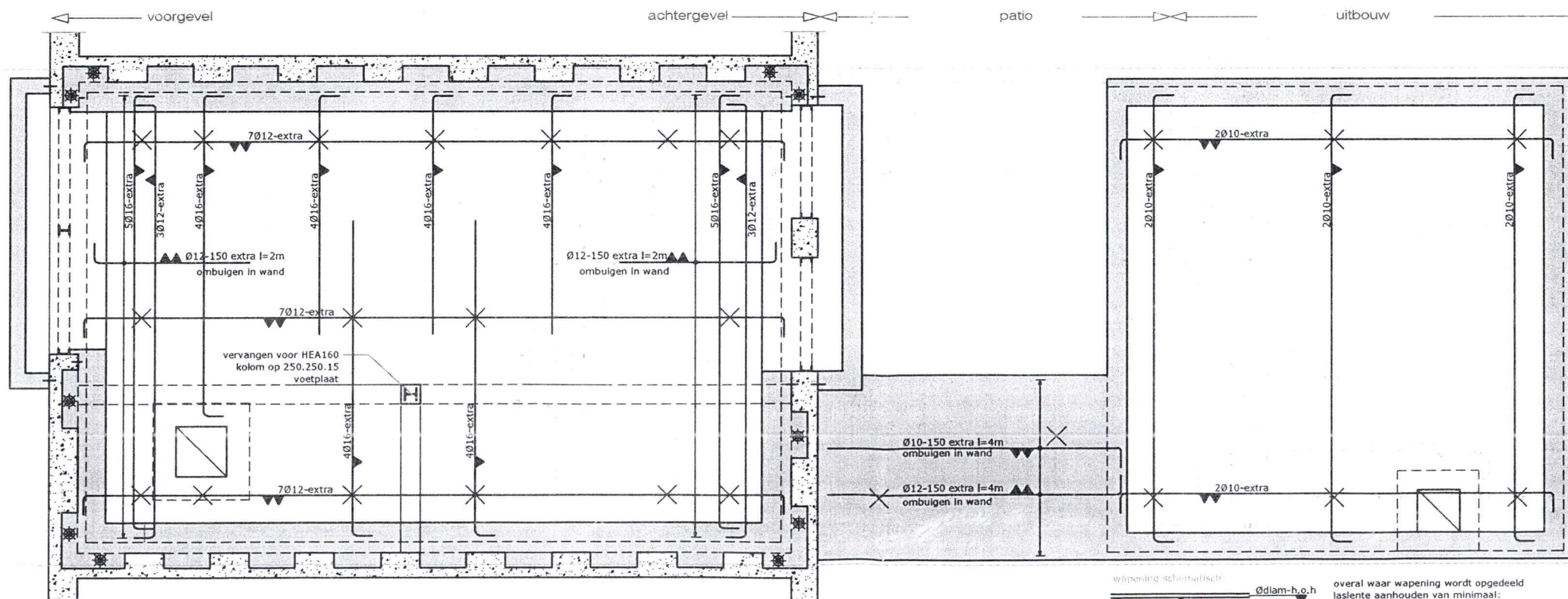
belendende funderingsbalk  
ongewijzigd (l/h/w/ te  
controleren)

alle kelderwanden 250mm  
wapening kelder hoofdpan:  
vertikaal Ø16-150 binnen  
Ø12-150 buiten  
horizontaal Ø12-125  
binnen en buiten  
wapening kelderwanden uitbouw:  
vertikaal Ø10-150 binnen  
horizontaal Ø12-125  
binnen en buiten  
inkassingen 2 korven van hrsp. 3016 en bgls.  
3010. (dus 6hrsp Ø16 in elke kas)  
Bij A (voorgevel): 2 korven hrp.3020 en bgls. 3010  
en vertikaal in binnenwand Ø16 extra  
Bij B (achtergevel): 2 korven hrp.4020 en bgls. 5012  
en 10016 vertikaal extra in binnenzijde wand.

belendende funderingsbalk  
ongewijzigd (l/h/w/ te  
controleren)

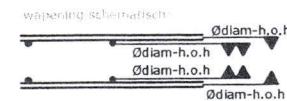
# BETON & HOOFDWAPENING

SCHAAL 1:50



# BETON & BIJLEGWAPENING

SCHAAL 1:50



overal waar wapening wordt opgedeelde  
lasante aanhouden van minimaal:  
400mm voor Ø8  
500mm voor Ø10  
600mm voor Ø12  
800mm voor Ø16

- Werkomschrijving:
- Wanddikten en aanlegdiepte bestaande fundering controleren. (min. 500mm tussen o.k. kas en b.k. funderingshout.)
  - Maat X tussen mw en betoewand zo klein mogelijk houden, indien groter dan 200 constructeur waarschuwen.
  - Kassen eerst inslijpen, dan uithakken en vijzels op spanning zetten, daarna overige kassen inslijpen en uithakken.
  - Indien benodigd door omstandigheden extra vijzels plaatsen.
  - Damwanden als waterkering gebruiken volgens opgaaf leverancier (damwand berekening uit te zetten door aannemer) en peilfilters plaatsen bij vóór en achtergevel.
  - Geen sparings of ingestorte leidingen van groter dan Ø50mm zonder overleg met constructeur.
  - Geen ingestorte leidingen dichter dan 500mm van paal en geen leidingen evenwijdig aan bouwmuur tussen wand en palenrij.
  - Voor kaswapening en wapening in en om pomp/voerput zie detailtekening.
  - Bovenkant betonvloer t.p.v. de inkassingen zorgvuldig dragend aanwerken met metselwerk en krimparme mortel.
  - Indien de wapening niet tijdig ter controle wordt aangeboden aan constructeur zal geen verantwoordelijk genomen kunnen worden bij eventuele gebreken.
  - Werkvloer en betonvloer vlak uitvoeren conform NEN 6722-2002.

NB: deze tekening bestaat uit meerdere bladen

laag beton	betondekking	afzet, binnen	dragende wand
grenen C18	boven 20mm	stralen en menier	metselwerk
grenen C24	onder 35mm	th. verzinken	kalk zandsteen
betondekking	betondekking	th. verzinken	scheidingswand
C30/37	B500A	a=2ft (4mm min.)	bestaad beton
betondekking	betondekking	th. verz. 8,8 / 4,6	in situ beton
2	S235	th. verz. 8,8 / 4,6	prefab beton
betondekking	betondekking	th. verz. 8,8 / 4,6	cement mortel
2/3	S275	Hilti-Hy 200 o.g	hout

staal	plaatmateriaal
kunststof / rubber	isolatie
M30 vijzel / stempel	sondering
rookmelder	wdbbo 60 min
wdbbo 30 min	nat. / mech. vent.

project adres:  
Van Hilligaertstraat 17, Amsterdam  
onderwerp:  
Constructie kelder en uitbouw  
project #:  
15186  
datum:  
20-februari-2017  
blad # en formaat:  
02 van 05 / A2

tekening #:  
CO-02  
revisie:  
REV-4  
schaal:  
1:50

STRUCTURE  
engineering  
Van Limburg Struimpelen 18 III  
Amsterdam +31 (0)20-2235941  
info@str-eng.nl www.str-eng.nl