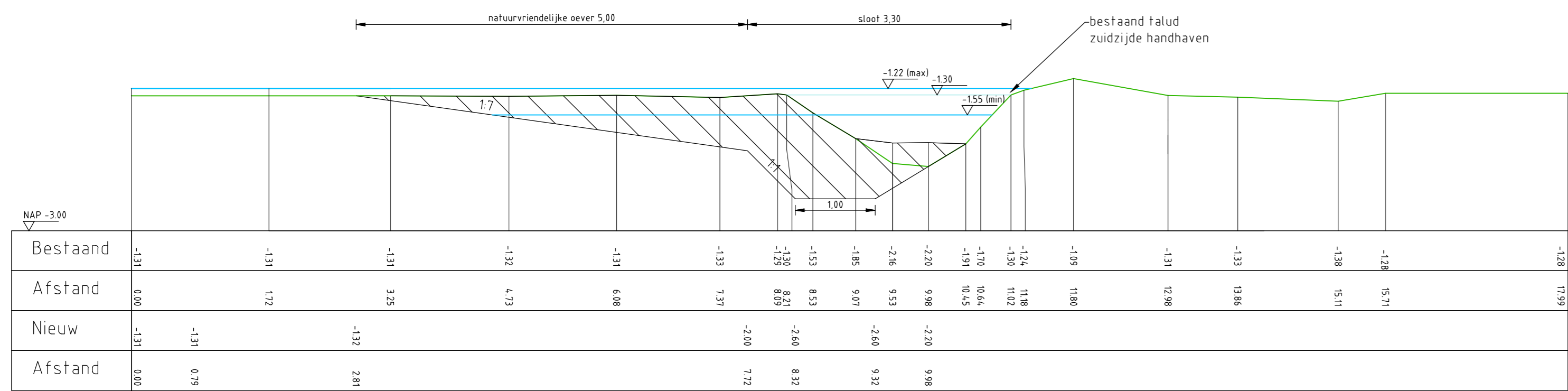
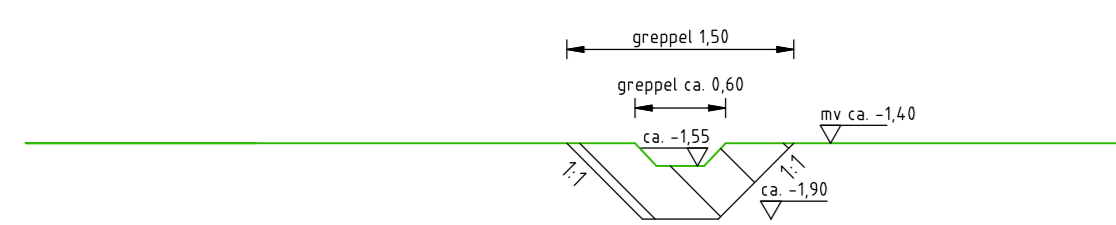


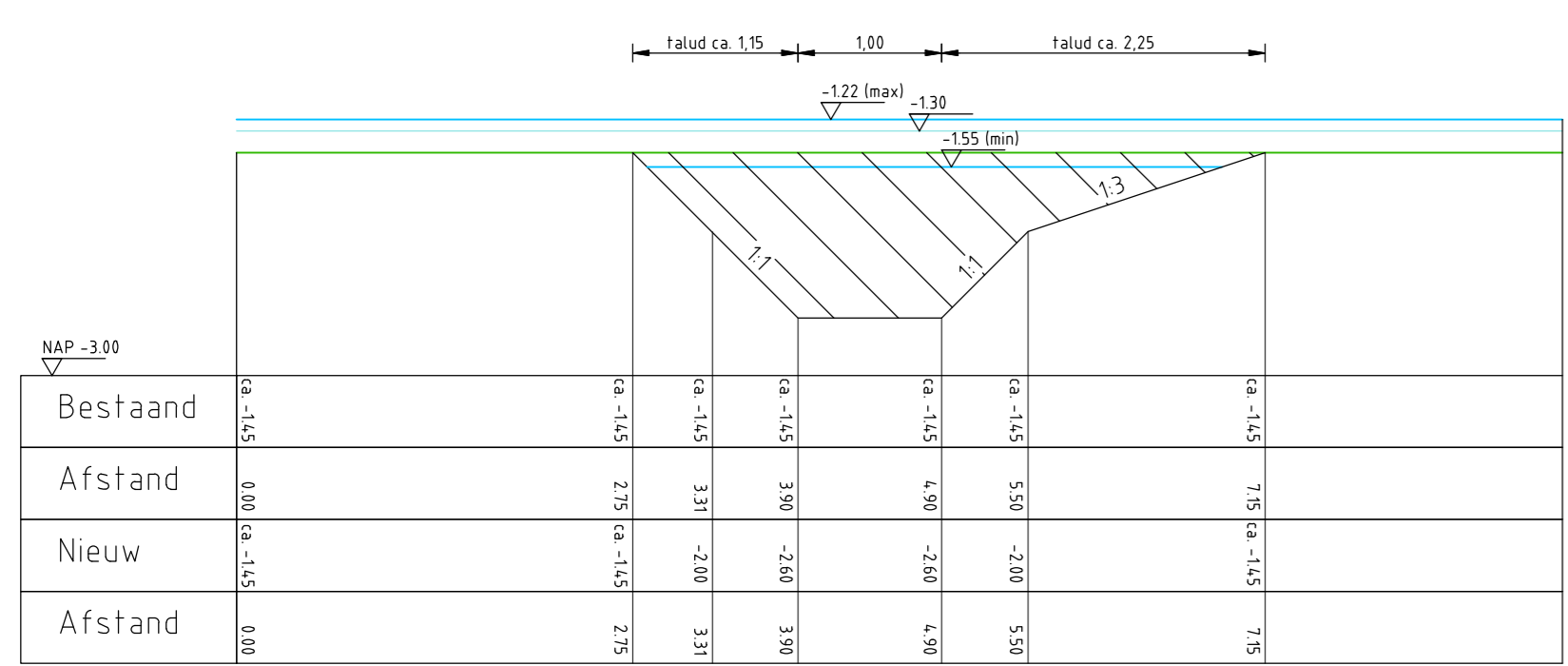
PRINCIPEPROFIEL 10  
Schaal 1:50



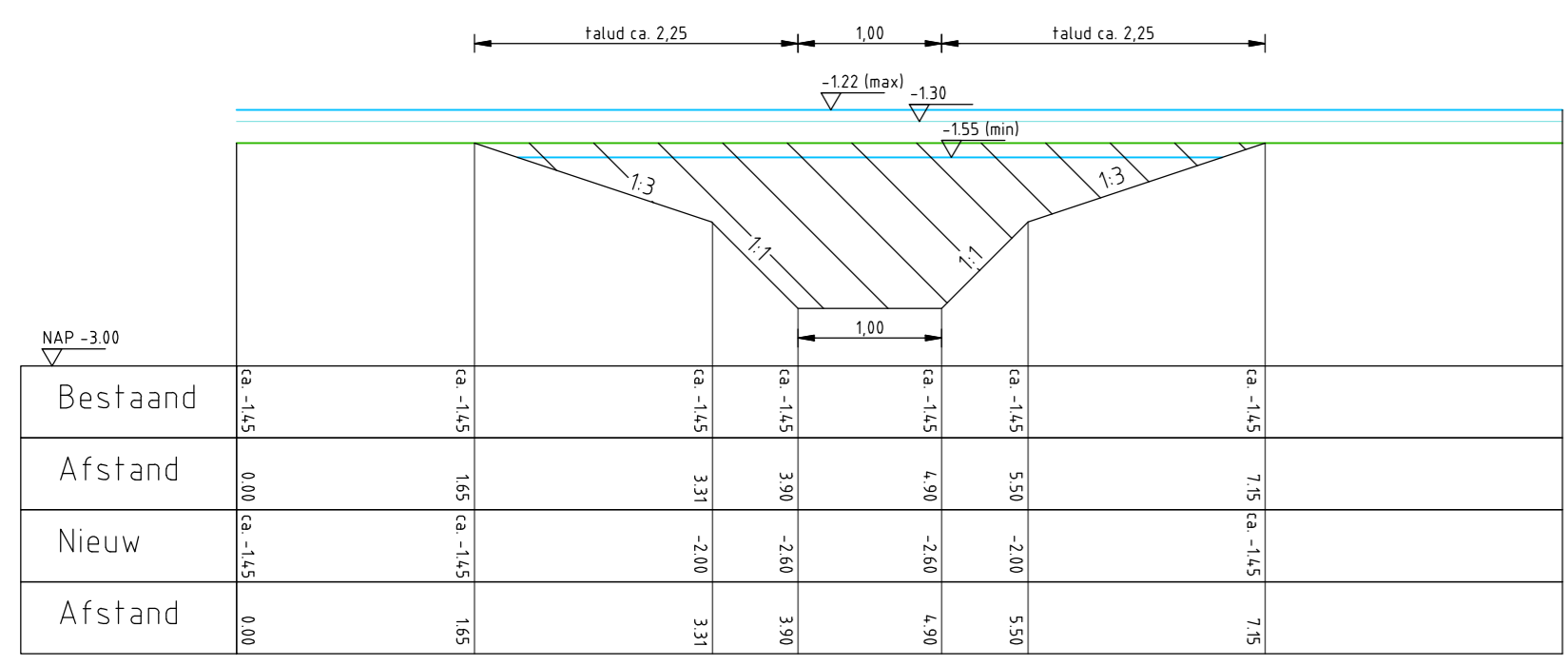
PRINCIPEPROFIEL 1  
Schaal 1:50



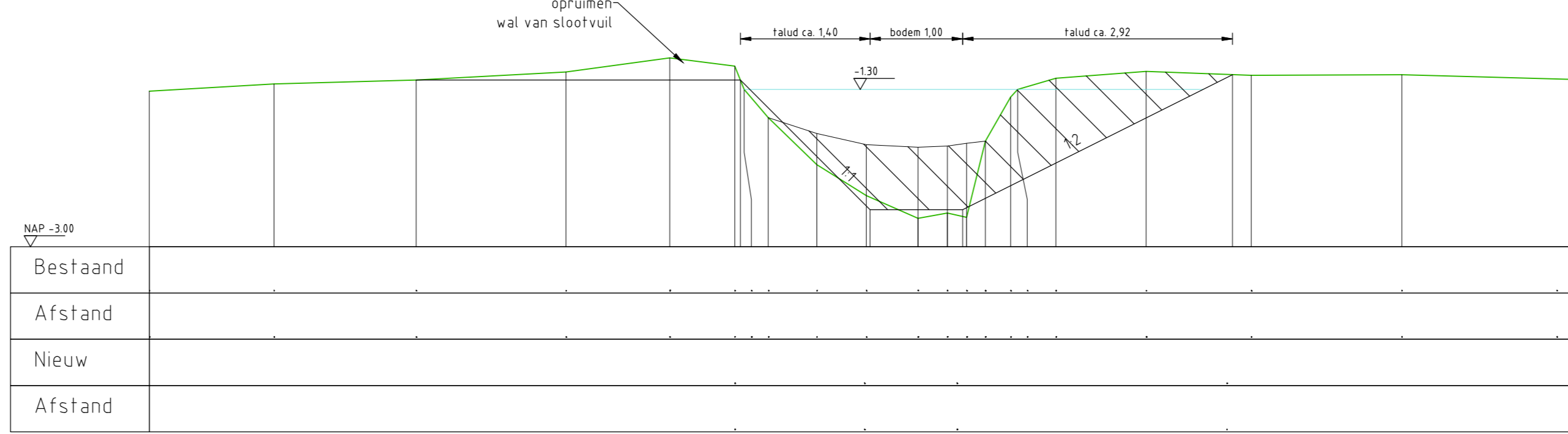
PRINCIPEPROFIEL 2  
Schaal 1:50



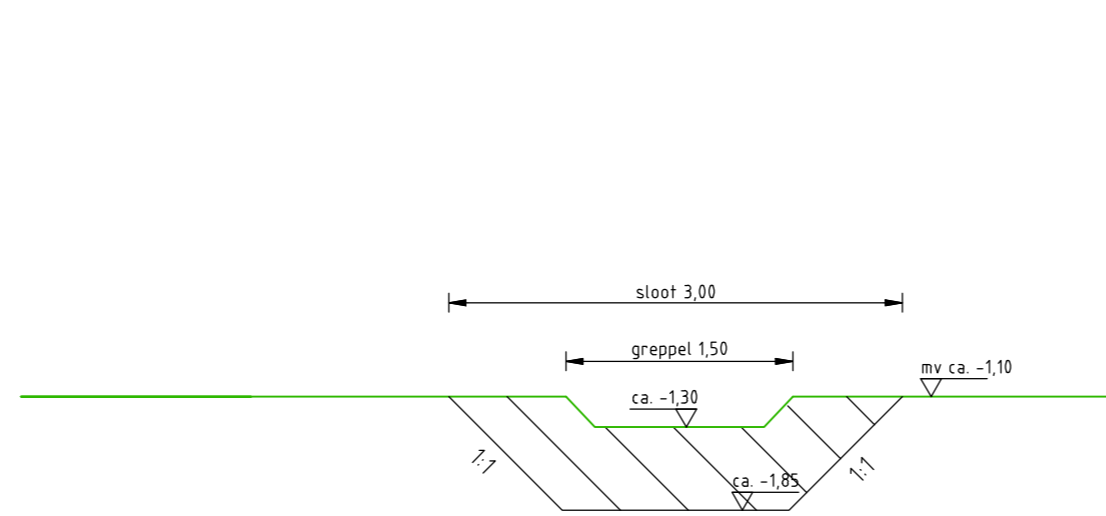
PRINCIPEPROFIEL 3  
Schaal 1:50



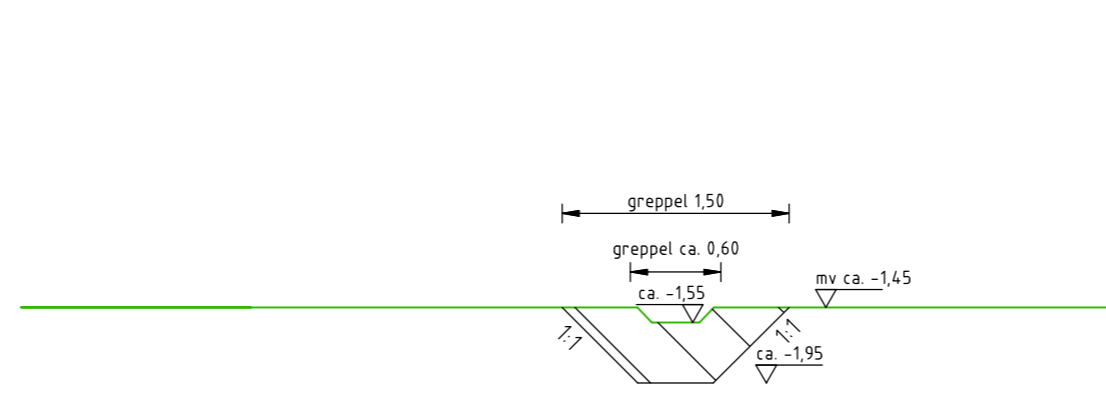
PRINCIPEPROFIEL 4  
Schaal 1:50



PRINCIPEPROFIEL 5  
Schaal 1:50



PRINCIPEPROFIEL 6  
Schaal 1:50



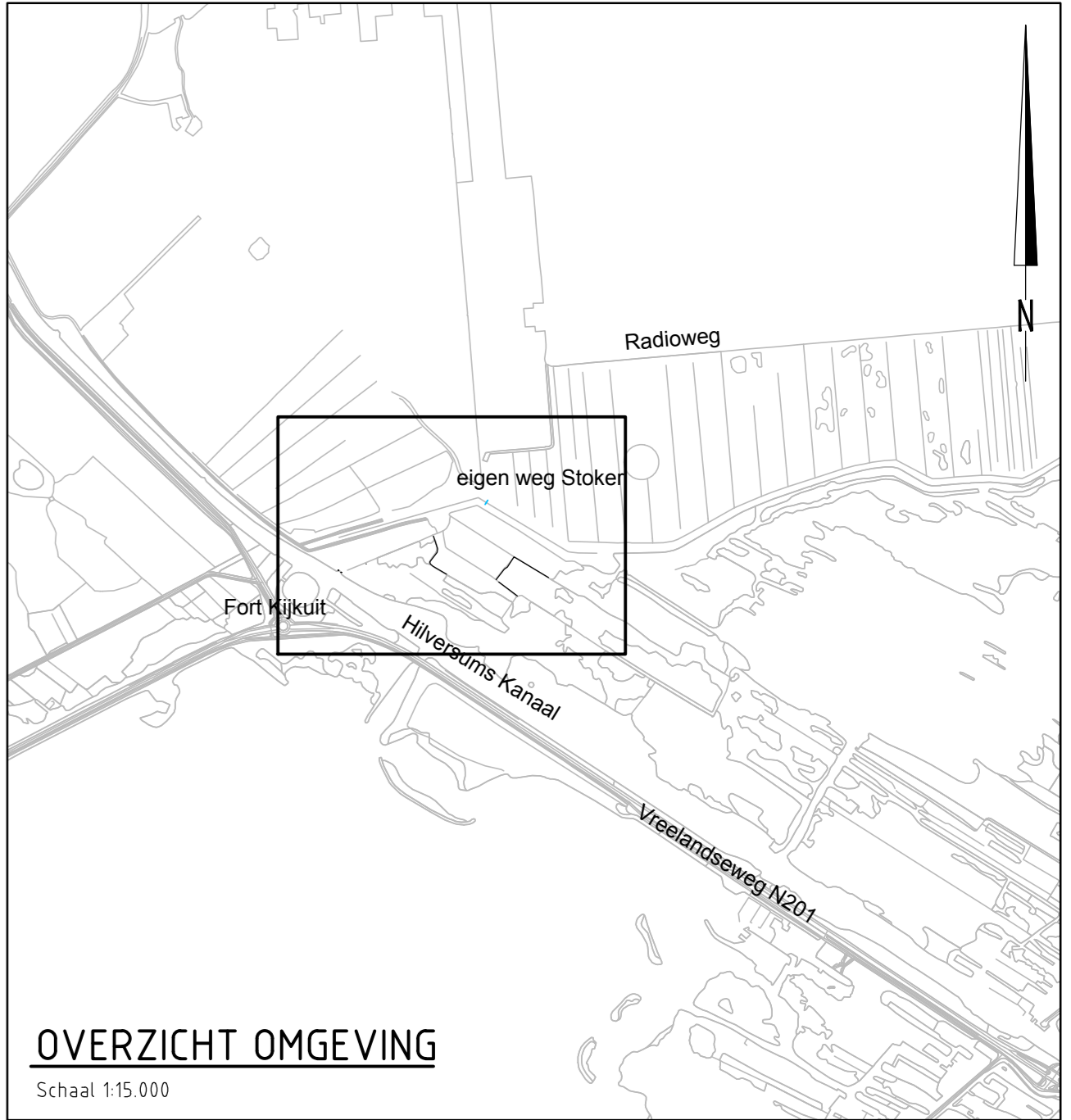
PRINCIPEPROFIEL 7  
Schaal 1:50

#### LEGENDA SITUATIE

- Bestaande situatie
- Bebouwing
- Kadastrale grens
- Transportroute materieel
- Dam bestaand
- Dam nieuw
- Dam verwijderen
- Duiker verwijderen
- Verwijderen raster
- Aanbrengen hekwerk
- Ophogen met vrijkomende riet uit ontgraven watergangen
- Ophogen met vrijkomend veen/overig uit ontgraven watergangen, zie profiel 10
- Beheerpad, ophogen met zand 0.30m
- Ontgraven watergang
- Zijde van NatuurVriendelijke Dever, zie profielen
- Opruimen wal van slootvuil
- Grenspaal, werkzaamheden volgens bestek
- Bos verwijderen, incl. stobben

#### LEGENDA PROFIELEN

- Grond ontgraven
- Grond aanvullen
- Bestaand maaiveld
- Bestaand waterpeil
- Ontwerp waterpeil



OVERZICHT OMGEVING  
Schaal 1:15.000

Maten in meters, tenzij anders vermeld  
Diameters in millimeters, tenzij anders vermeld  
Hoogtematen in meters t.o.v. N.A.P., tenzij anders vermeld

Wp.	Datum	Gat	Omschrijving
Project: Natuurherstel De Put			
Opdrachtgever: Vereniging tot Behoud van Natuurmonumenten			
Omschrijving: Situatie en profielen De Put - C6 - Natuurinrichting LIFE 12NAT/NL/000372 - New LIFE for Dutch Fens			
Projectnummer: 1502210A00		Besteknummer: 1502210A00-B1	
Projectleider: R. Broekhuizen		Status: Definitief	
Auteur: C. Ruijter		Datum: 13-11-2017	
Fase: Bestek		Blad: 1 van 1	
Logo opdrachtgever: RPS		Wp: 1502210A00-301	
Formaat: A0		Schaal: 1:50 / 1000 / 15.000	
Natuur, recreatie en waterbeheer Postbus 17, 4141 JC Leerdam T +31 (0)543 92 96 96 W www.rps.nl		Natuurmonumenten LIFE	