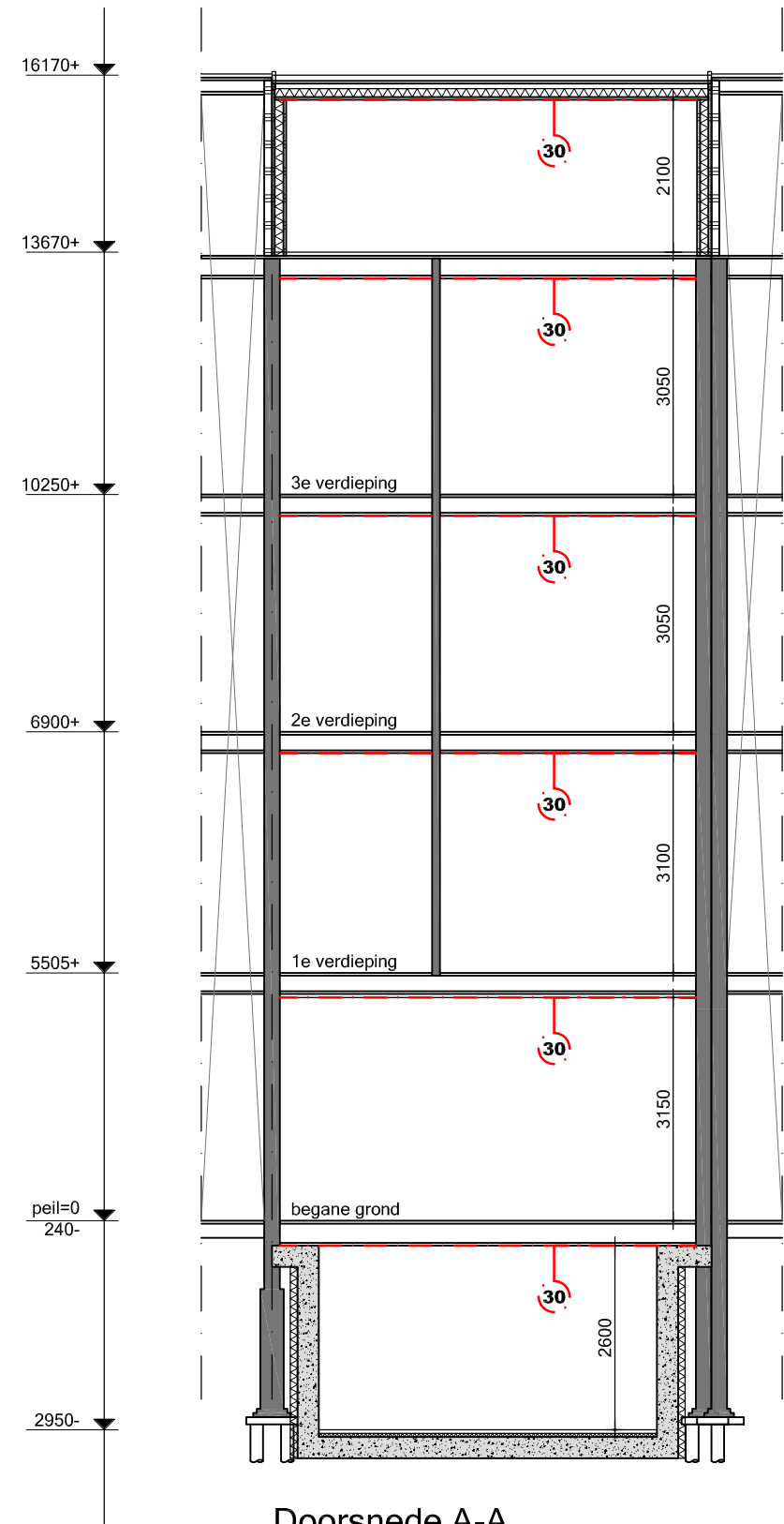


Renvooi

- bestaand metselwerk
- nieuw metselwerk
- lichte bouwsteen (bestaand)
- lichte bouwsteen (nieuw)
- hsv/metal stud wand
- isolatie
- houten vloer
- beton
- kozijn met glas
- deurkozijn binnendeur
- deurkozijn buitendeur
- deurkozijn zelfsluitend
- radiator
- rookmelder conform NEN 2555
- videofoon/hatlofoon
- w.b.d.b.o. 30 mm
- brandscheiding
- mechanische ventilatie
- natuurlijke ventilatie
- ventilatie
- standaardleiding
- hemelwaterafvoer
- solaritube
- riolering
- verblifruimte
- vkz
- verkeersruimte
- be
- bergruimte
- mk
- meterkast
- di
- daklicht
- wm
- wasmachine
- dr
- droger
- cv
- centrale verwarming
- rga
- rookgasafvoer
- ltv
- luchttoevoer lb.v. cv

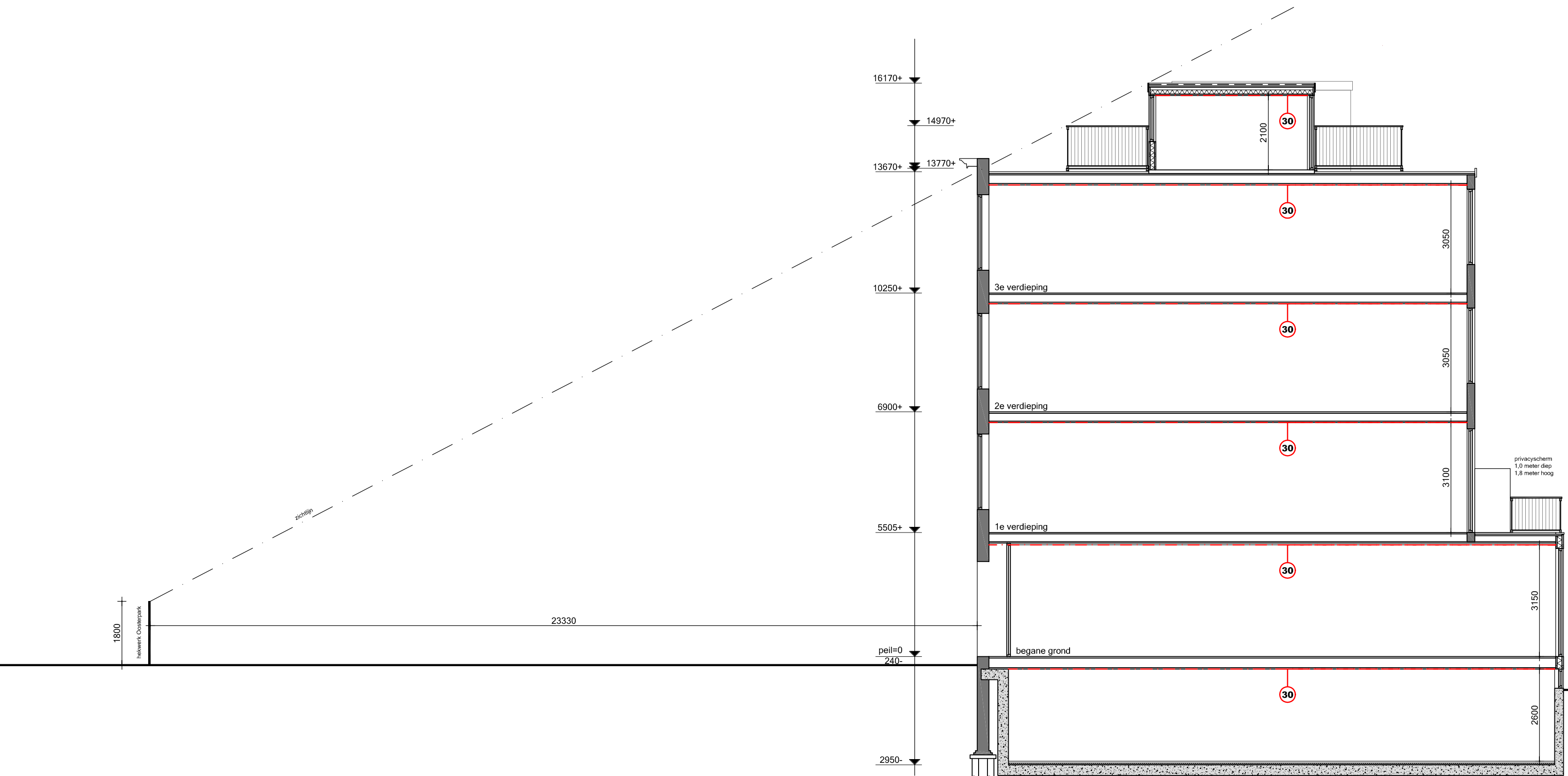
3
Behoort bij beschikking
van het Algemeen
Bestuur van de
bestuurscommissie Oost,
Kenmerk: HZ_WABO-2017-007742
Aantal pagina's: 1



Doorsnede A-A



Voorgevel



Doorsnede B - B



Achtergevel

WATEROPNAME MATERIALEN WANDEN, VLOEREN EN PLAFOND IN SANITAIRE RUIMTEN
bij toilet- en badruimten worden de vloeren, wanden en plafonds zodanig afgewerkt dat de gemiddelde wateropname niet meer dan 0,01 kg/m²s^{1/2} (gemiddeld) en op geen enkele plaats groter is dan 0,2kg/m²s^{1/2}.

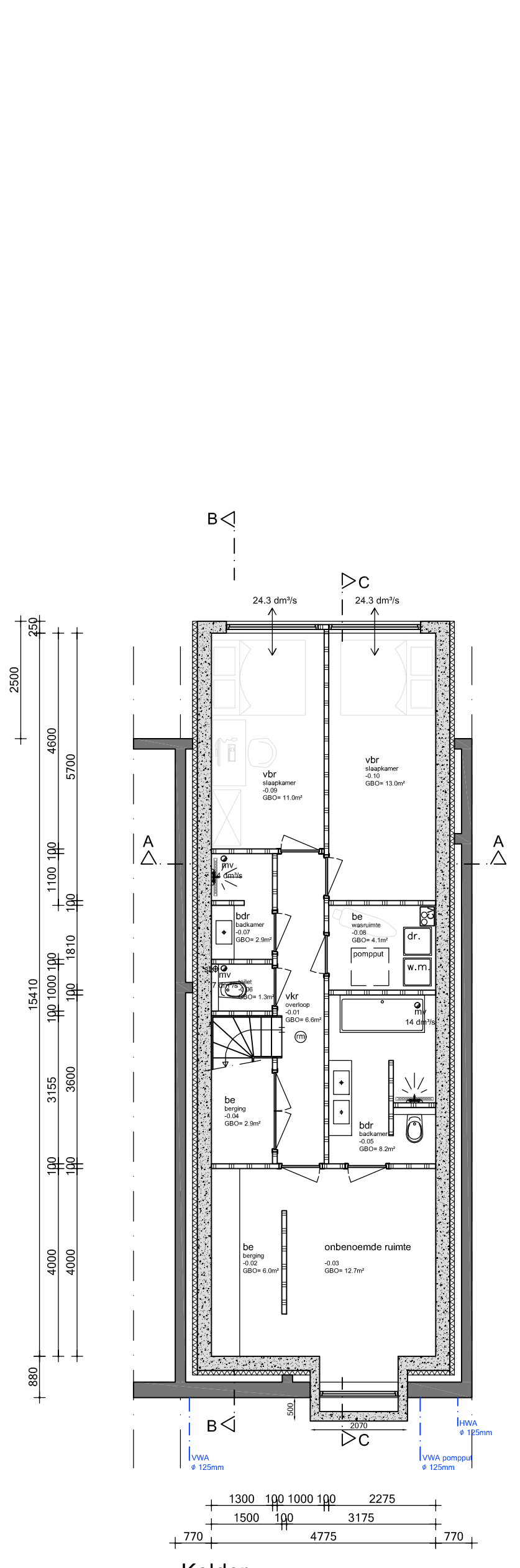
WATERDICHTHEID IN- EN UITWENDIGE SCHEIDINGSCONSTRUCTIES
conform artikel 9.21 van het bouwbesluit, ter voorkoming van vochtverlast dienen de verblifsgebieden, verblifsruimten, toiletruimten en badruimten in het gebouw te liggen dat waterdicht is, conform artikel 9.22 van het bouwbesluit, dient de thermische schil als deze grenst aan een verblifsruimte, geen kleine genomeerde binnenoppervlakte temperatuur hebben dan 0,5 (Fr.nl). Dit geldt niet voor raam, deur, kozijn, o.g.

LUCHTDICHTHEID IN- EN UITWENDIGE SCHEIDINGSCONSTRUCTIES
conform artikel 9.4 van het bouwbesluit, dient luchtdoorlatendheid van een thermische schil zodanig te worden beperkt, dat bij sterke wind slechts een beperkt warmteverlies als gevolg van luchtstroming door de thermische schil optreedt.

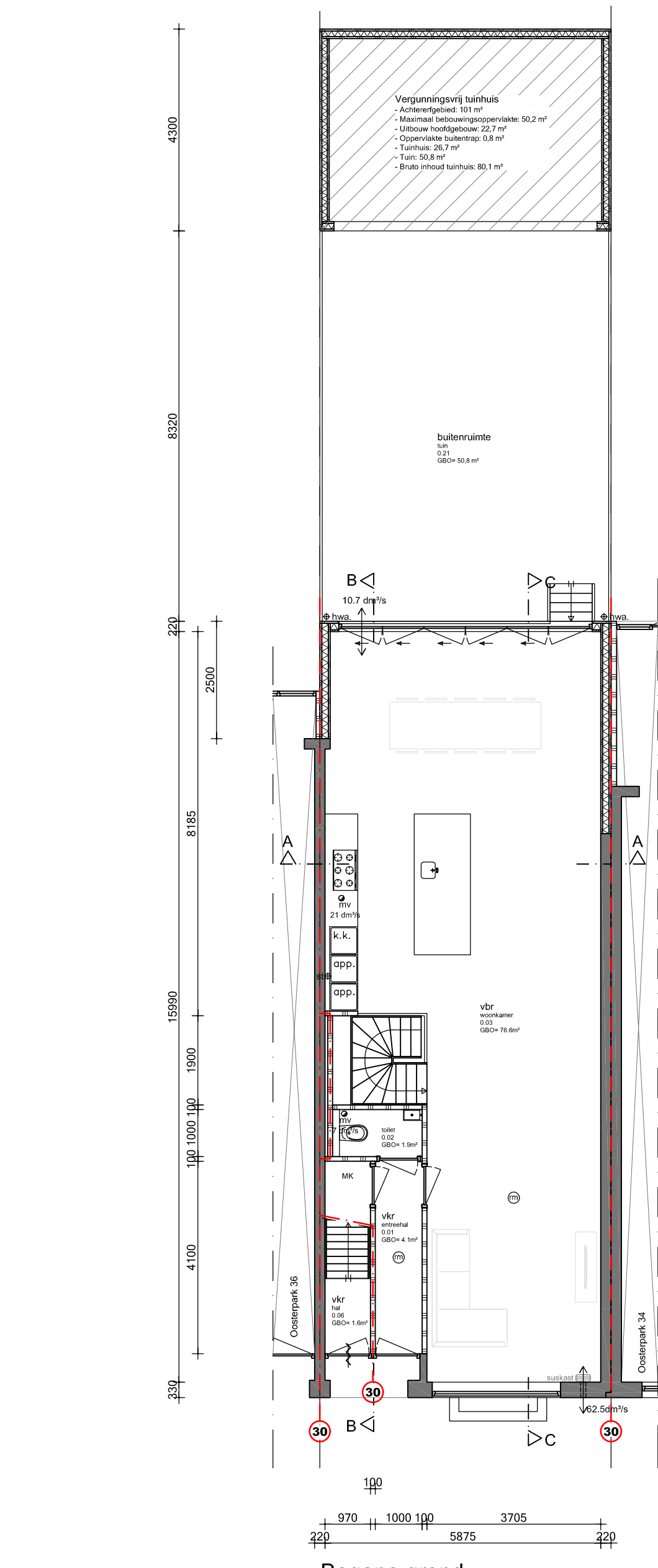
INBRAAKWERENDHEID
Conform artikel 2.130 moeten deuren, ramen, kozijnen en daarmee gelijk te stellen constructieonderdelen in een scheidingenstructuur van een niet-gemeenschappelijke ruimte die volgens NEN 5087 bereikbaar zijn voor inbraak, voldoen aan een volgens NEN 5096 bepaalde inbraakwerendheid weerstandsklasse 2.

THERMISCHE EIGENSCHAPPEN
Nieuwe constructieonderdelen voorzien van isolatie met de thermische eigenschappen conform art. 5.3 van BB 2012 en NEN 1068:
- Rc verticale uitwendige scheidingenstructuur = 4,5 m²KW
- Rc horizontale uitwendige scheidingenstructuur = 6,0 m²KW
- Rc uitwendige scheidingenstructuur aan grondwater = 3,5 m²KW

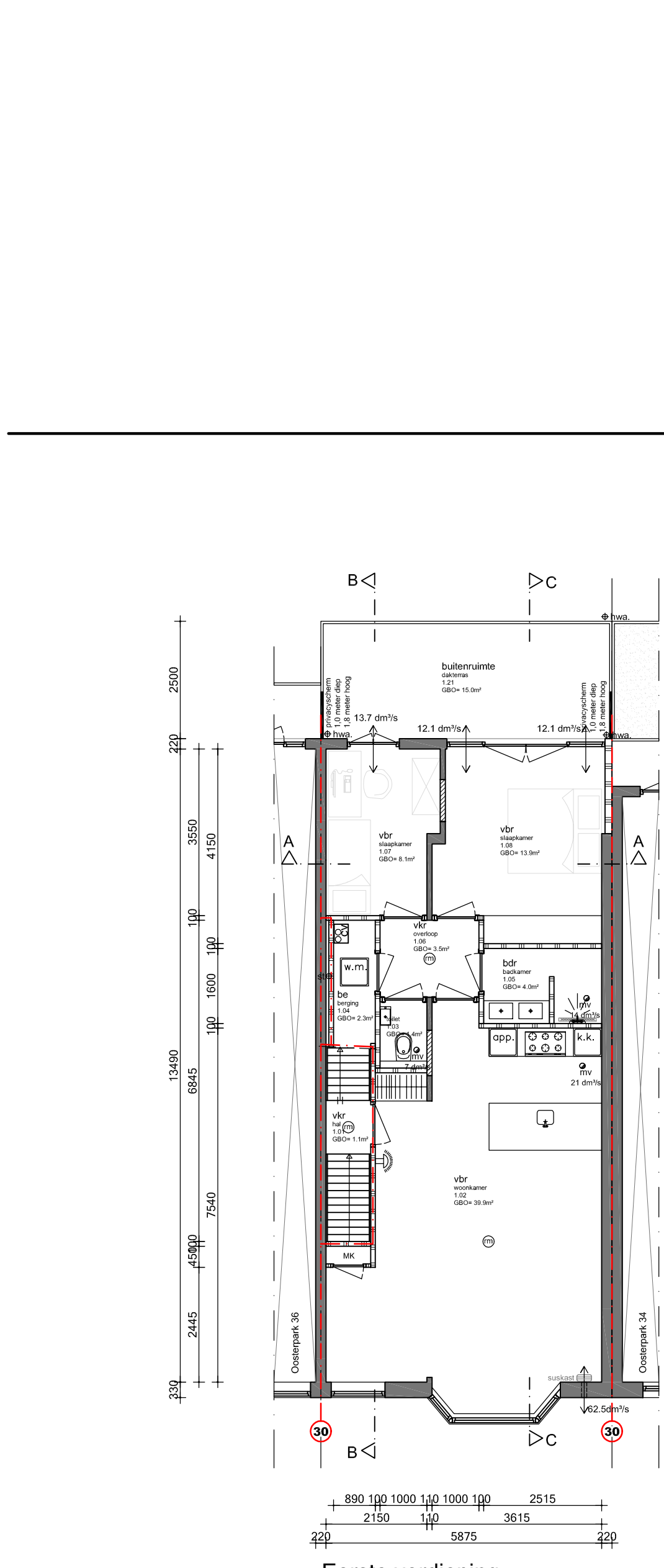
Gedeeltelijk te vernieuwen of veranderen constructieonderdelen voorzien van isolatie met de thermische eigenschappen conform art. 5.6 BB 2012 en NEN 1068:
- Rc conform rechts tens verkregen niveau en niet lager dan 1,3m²KW



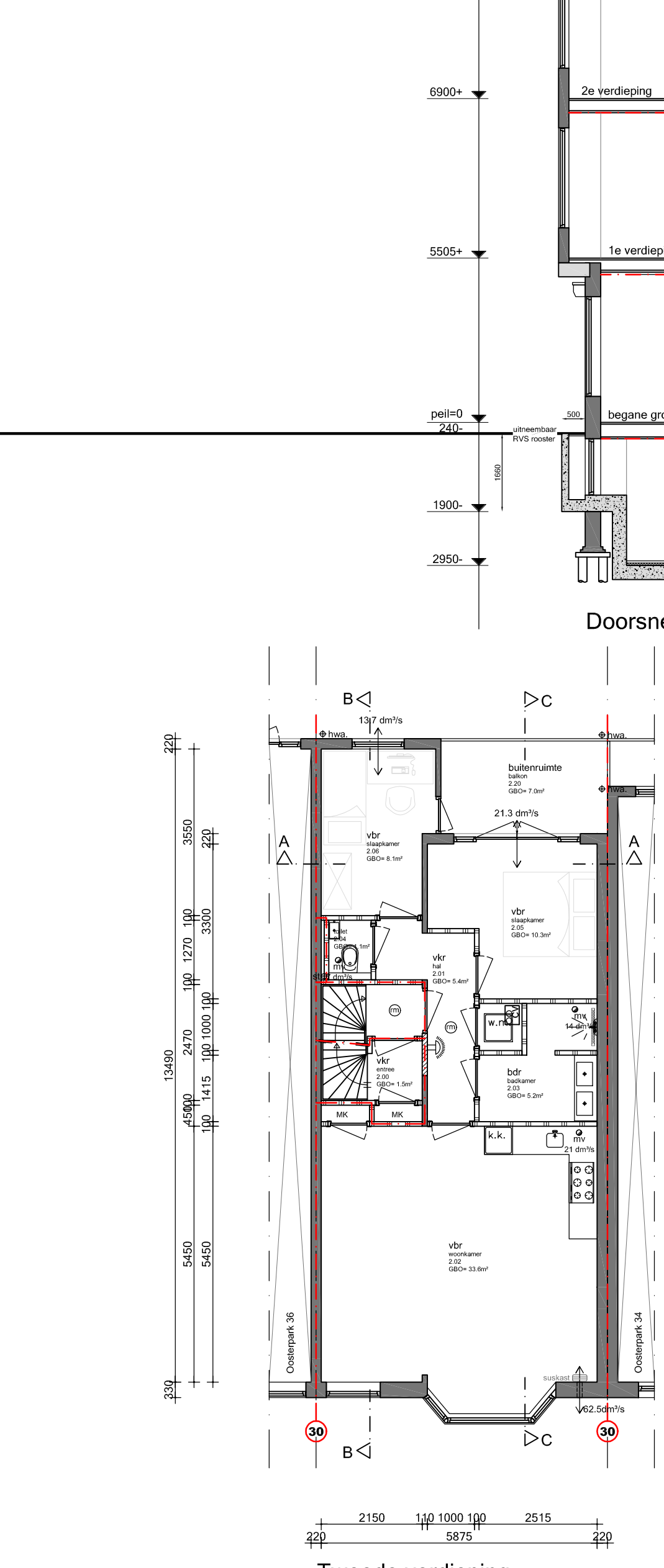
Kelder
Bruto inhoud = 298,2m³



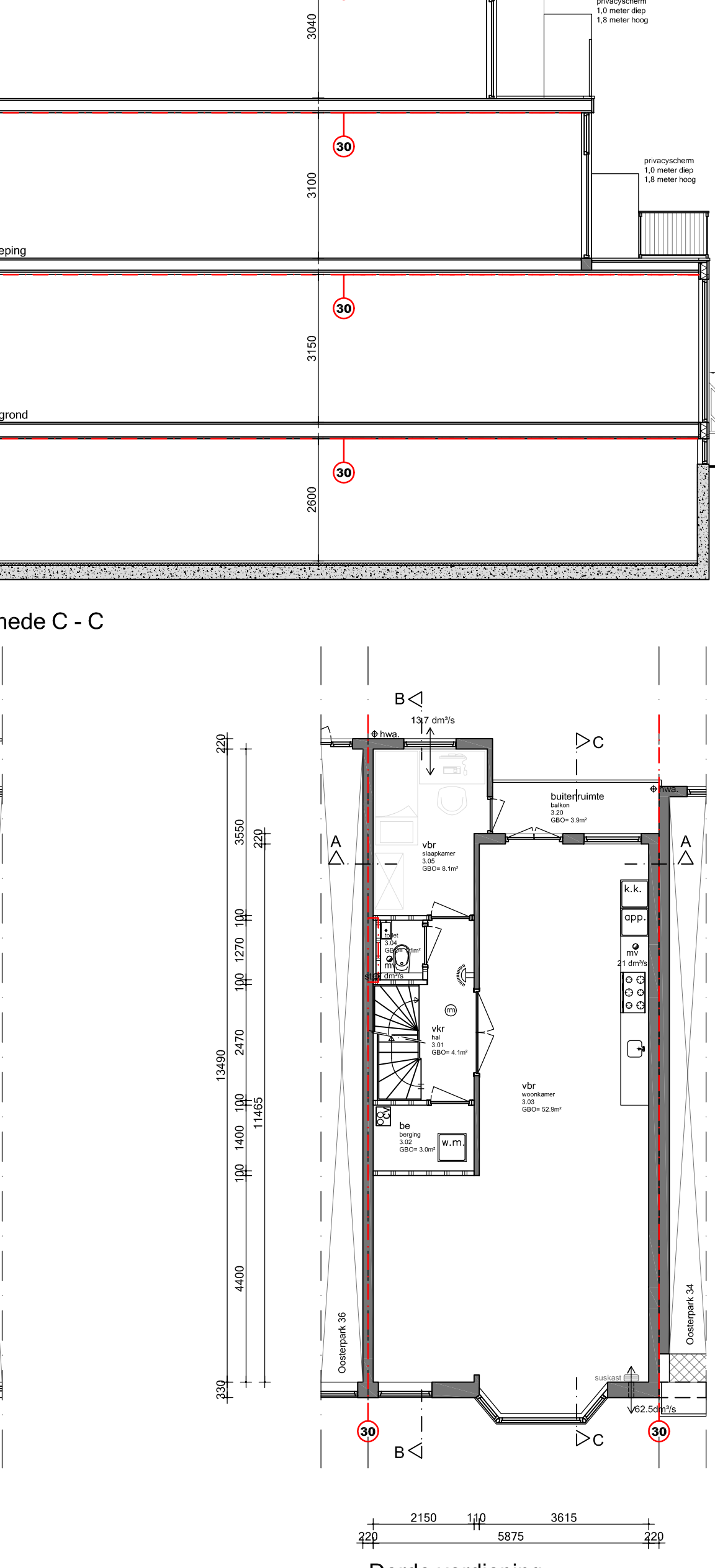
Begane grond
Bruto inhoud = 355,10m³



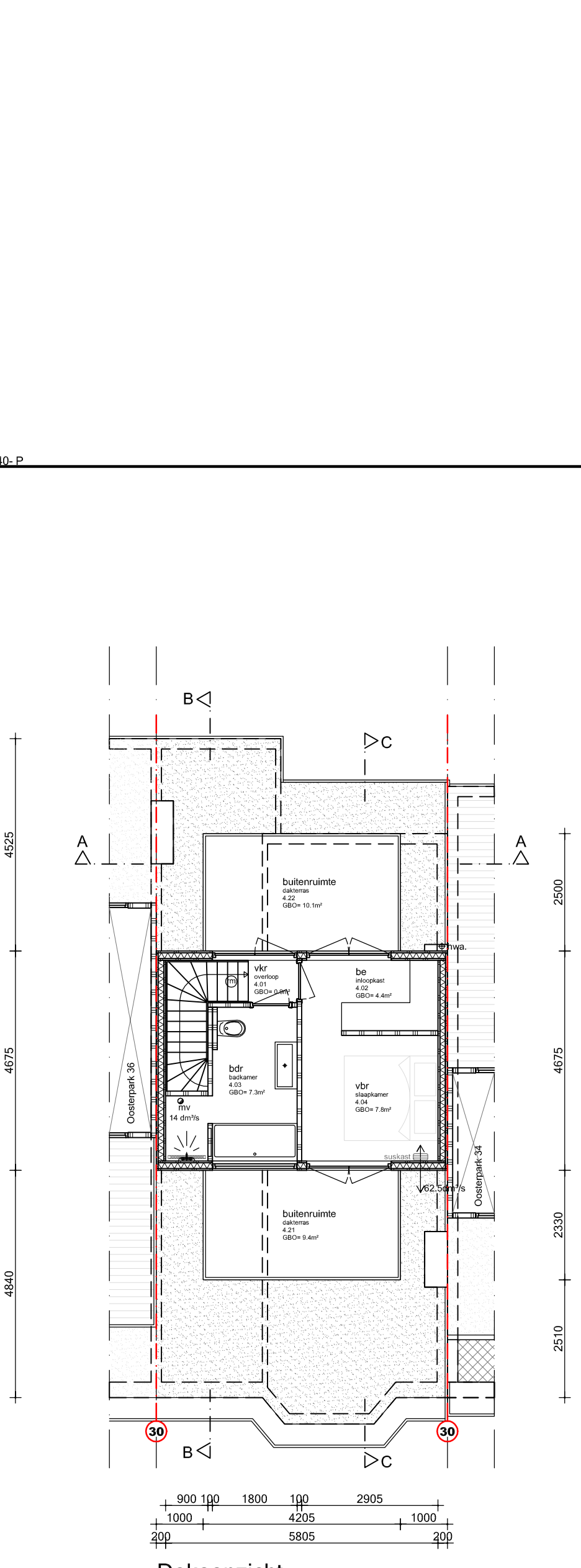
Eerste verdieping
Bruto inhoud = 300,0m³



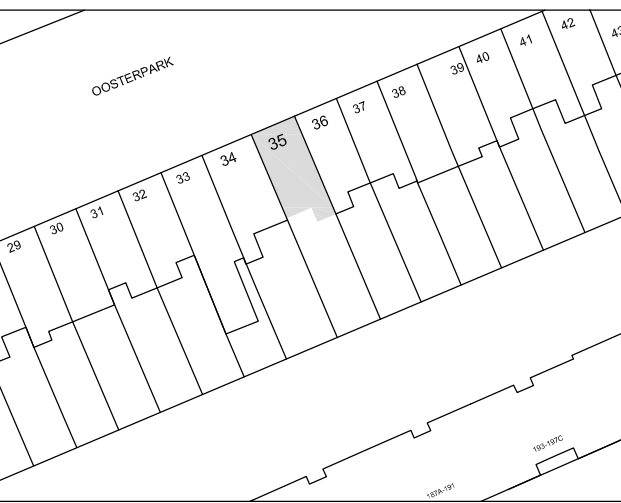
Tweede verdieping
Bruto inhoud = 300,0m³



Derde verdieping
Bruto inhoud = 300,0m³



Dakaanzicht
Bruto inhoud = 69,6m³



Situatie:
Kadastraal bekend: Gemeente Amsterdam
Sectie: S
Nummer: 2852
Maatvoering:
Alle maten in het werk controleren en eventueel in overleg aanpassen aan bestaande bebouwing.

AVB
James Waterstraat 60h
1017 DM Amsterdam
T: 020-5403306
E: info@avb.nl
www.amsterdamsvorstgoedbeheer.nl

Werk:
Oosterpark 35 te Amsterdam

Opdrachtgever:
Rock Projects B.V.

Onderwerp:
Nieuwe situatie

Datum:
19 mei 2017

Datum gewijzigd:
A-02 augustus 2017
B-06 september 2017
C:
D:

Schaal:
1:100

Formaat:
A0

Ontwerper:
RVL

Tekeningsnummer:

N01