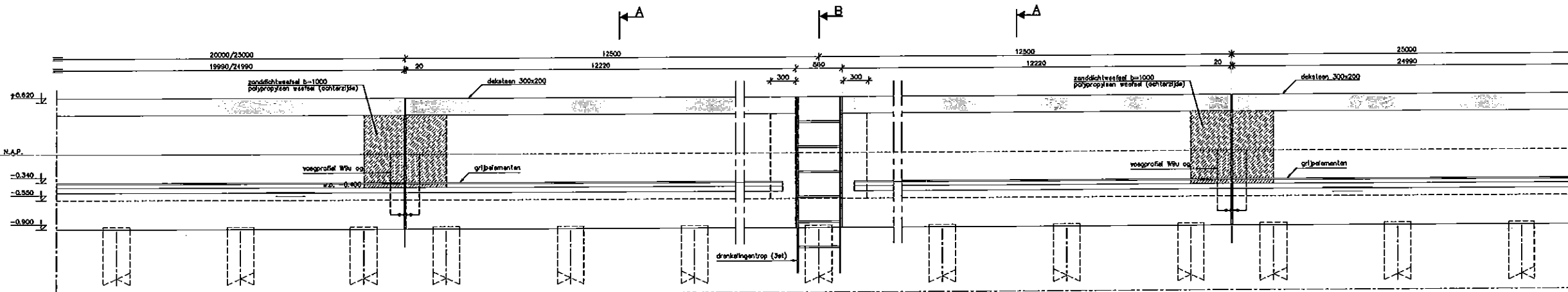
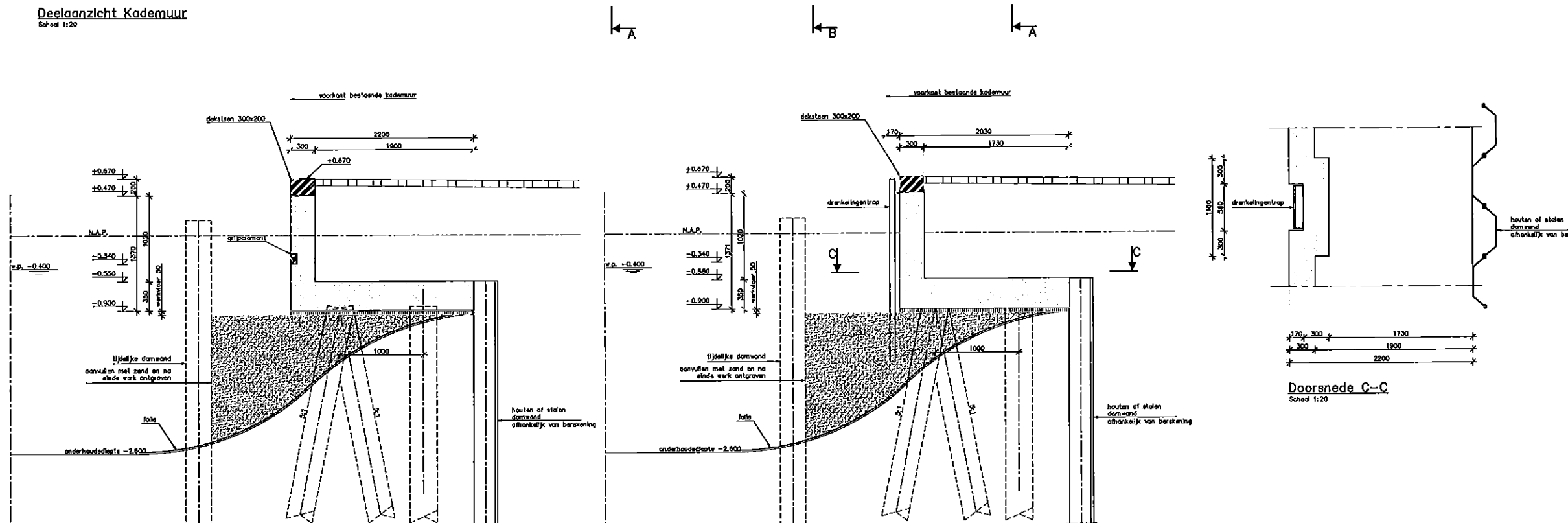


Vooraanzicht  
Schied 1:200



Deelaanzicht Kademuur  
Schied 1:20



Doorsnede A-A  
Schied 1:20

Doorsnede B-B  
Schied 1:20

Doorsnede C-C  
Schied 1:20

#### Opmerkingen

- Molen in mm, tenzij anders aangegeven
- Hoogten in m, tenzij anders aangegeven
- Coördinaten in mm, in het stelsel van de Rijksdriehoeksmeting
- t.p.v. kademuur drinkelingsgaten (3 stuks) h.o.h. 60m

□ : Gesponnen beton C28/35

#### Bijbehorende tekeningen

#### Definitief

№	Datum	Omschrijving	Ontwerper	Controleur	Goedgekeurd
A	25-10-2009	Conceptueel ontwerp	GVN	RFE	JS
B	09-10-2009	Eerste uitwerking	GVN	RFE	JS
C	09-10-2009	Definitief ontwerp	GVN	RFE	JS
D	09-10-2009	Definitief ontwerp	GVN	RFE	JS

<b>heijmans</b> BSC Vastgoedontwikkeling Intra Advies en Ontwikkeling Competence Centre Grachtengedassen Grachtengedassen 10, 1017 CA Amsterdam T: +31 (0)20 610 1000 F: +31 (0)20 610 1001 E: info@heijmans.nl W: www.heijmans.nl		<b>heijmans</b> Intra Advies en Ontwikkeling Competence Centre Grachtengedassen Grachtengedassen 10, 1017 CA Amsterdam T: +31 (0)20 610 1000 F: +31 (0)20 610 1001 E: info@heijmans.nl W: www.heijmans.nl	
Kademuur Oostenburgerreiland Amsterdam Kademuur 1e fase conceptontwerp		Schied 1:20000 Formaat: A0 Projectnummer: 06.1008 Tekeningnummer: S.001 Public: A	