

Kategorie	
VR	verfijlsruimte
VKR	veekesruimte
GVR	gemenecht, verkeersruimte
BE	begruimte
BU	buitenruimte
BA	bedruimte
BK	bedrijfsruimte
BR	onbepaalde ruimte

Bestanddeel constructie	
isolatie	
kalkzandsteen	
bitumenavallen	
beton	
afwerking	
deur zetsluitend	

—x 60	=	60 minuten brandscheidend
—x 30	=	30 minuten brandscheidend

**Van toepassing zijnde normen**

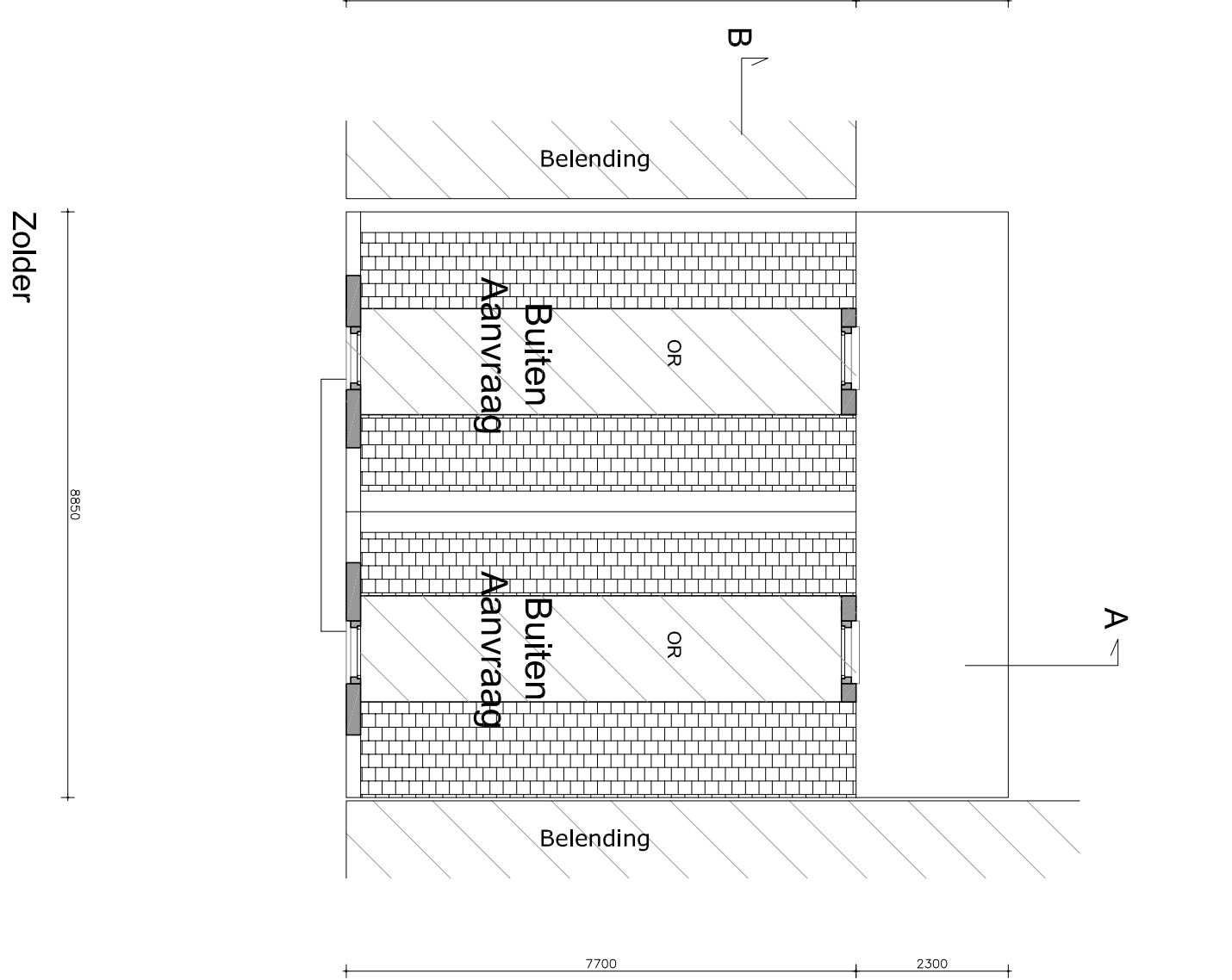
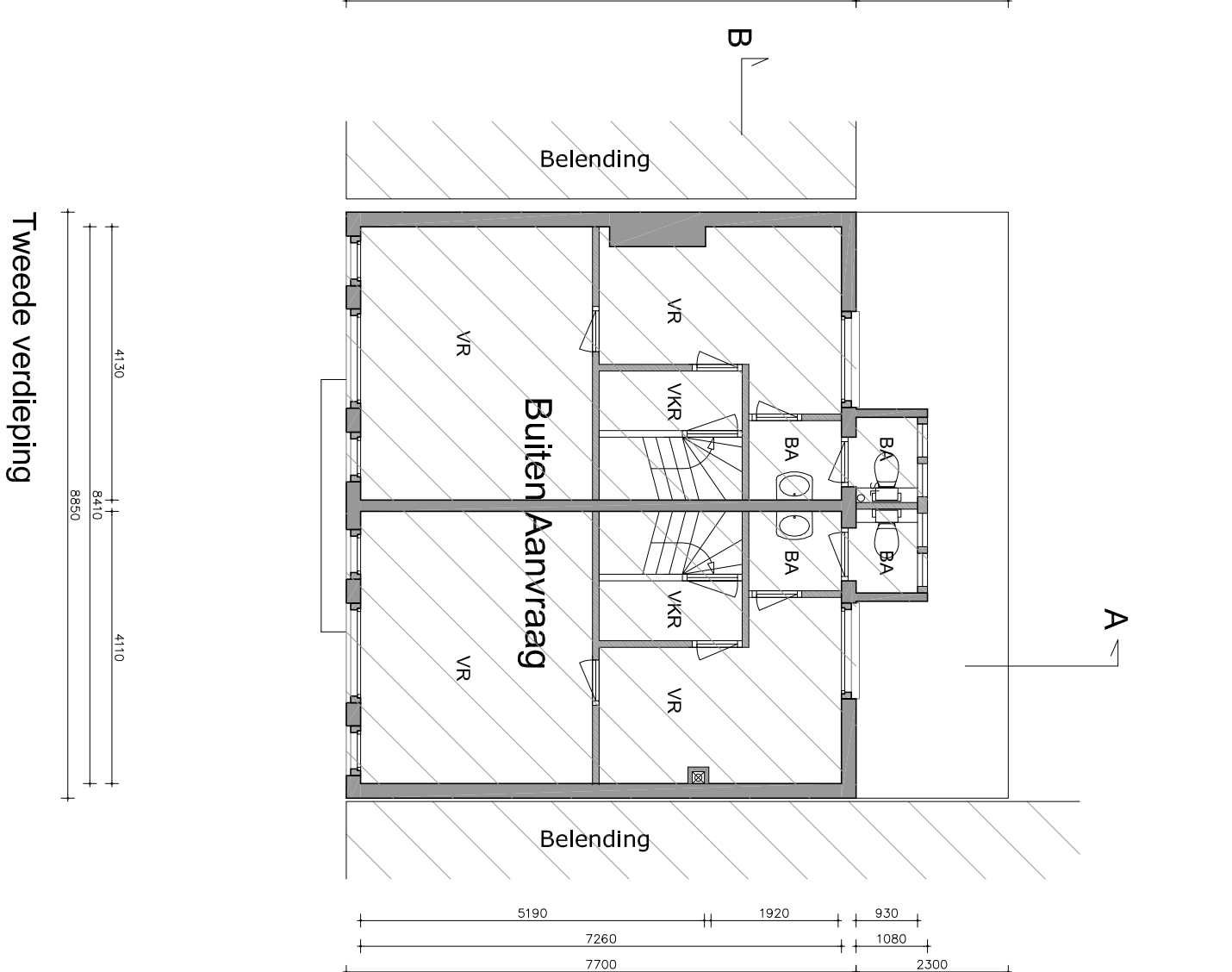
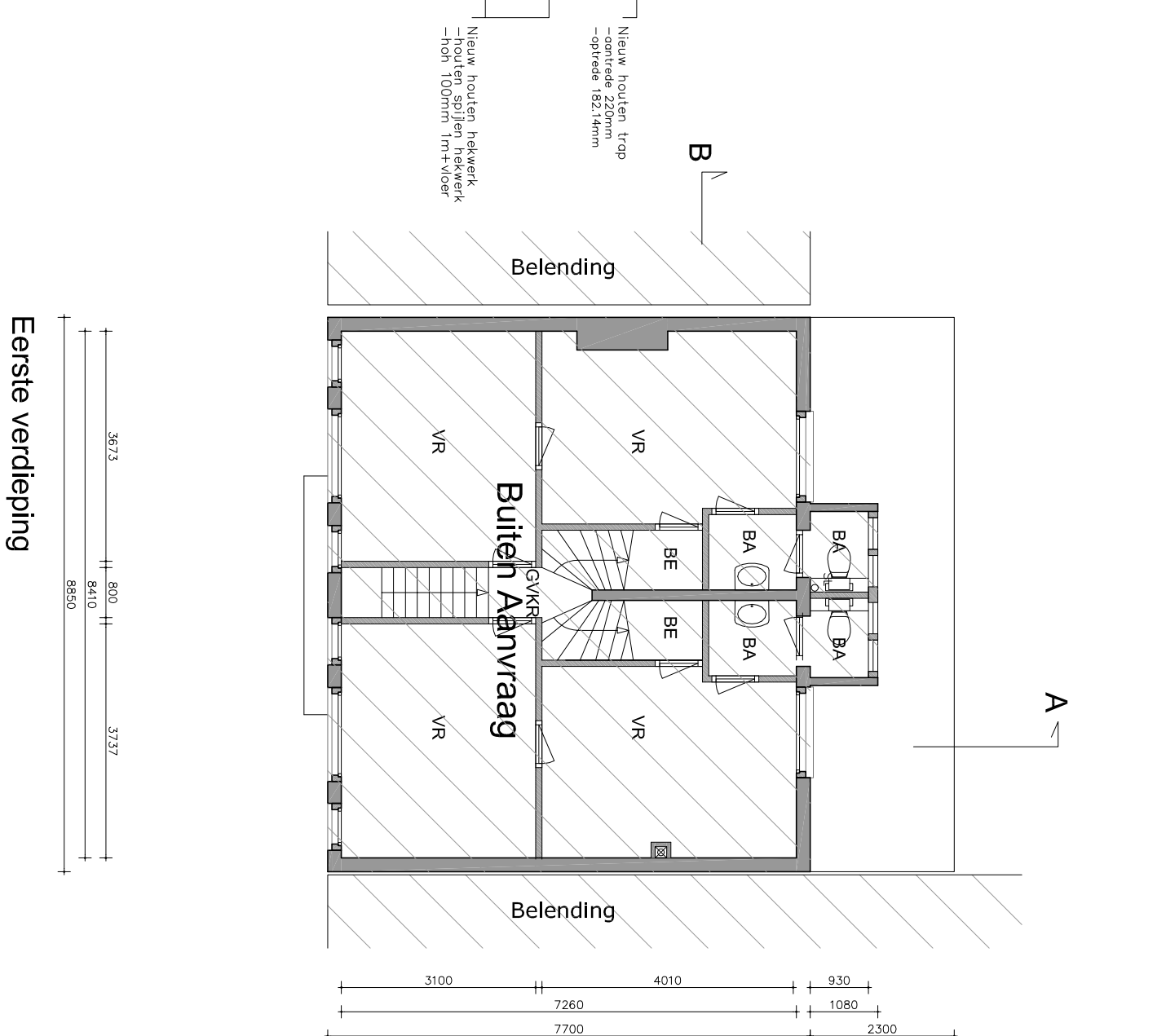
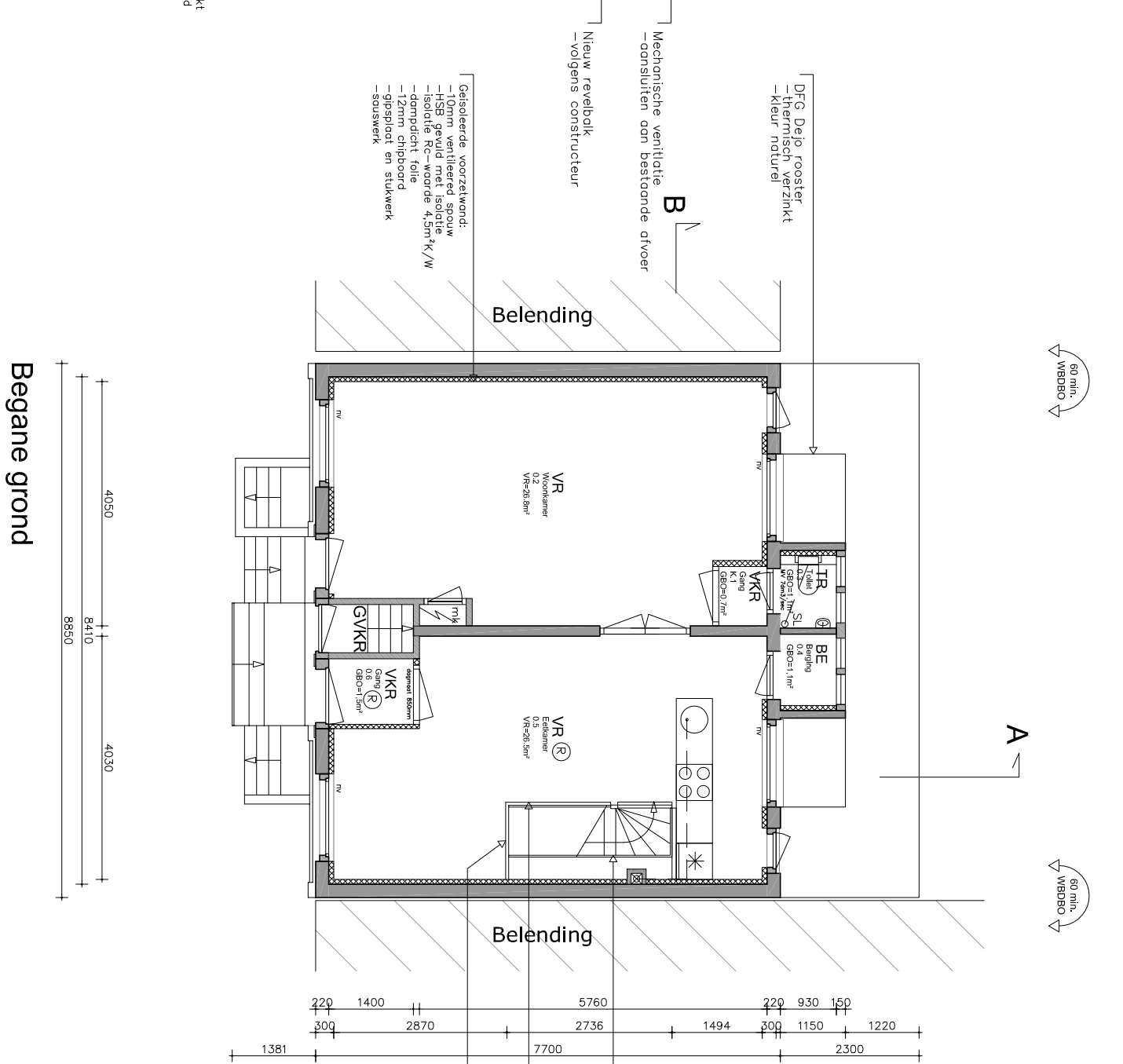
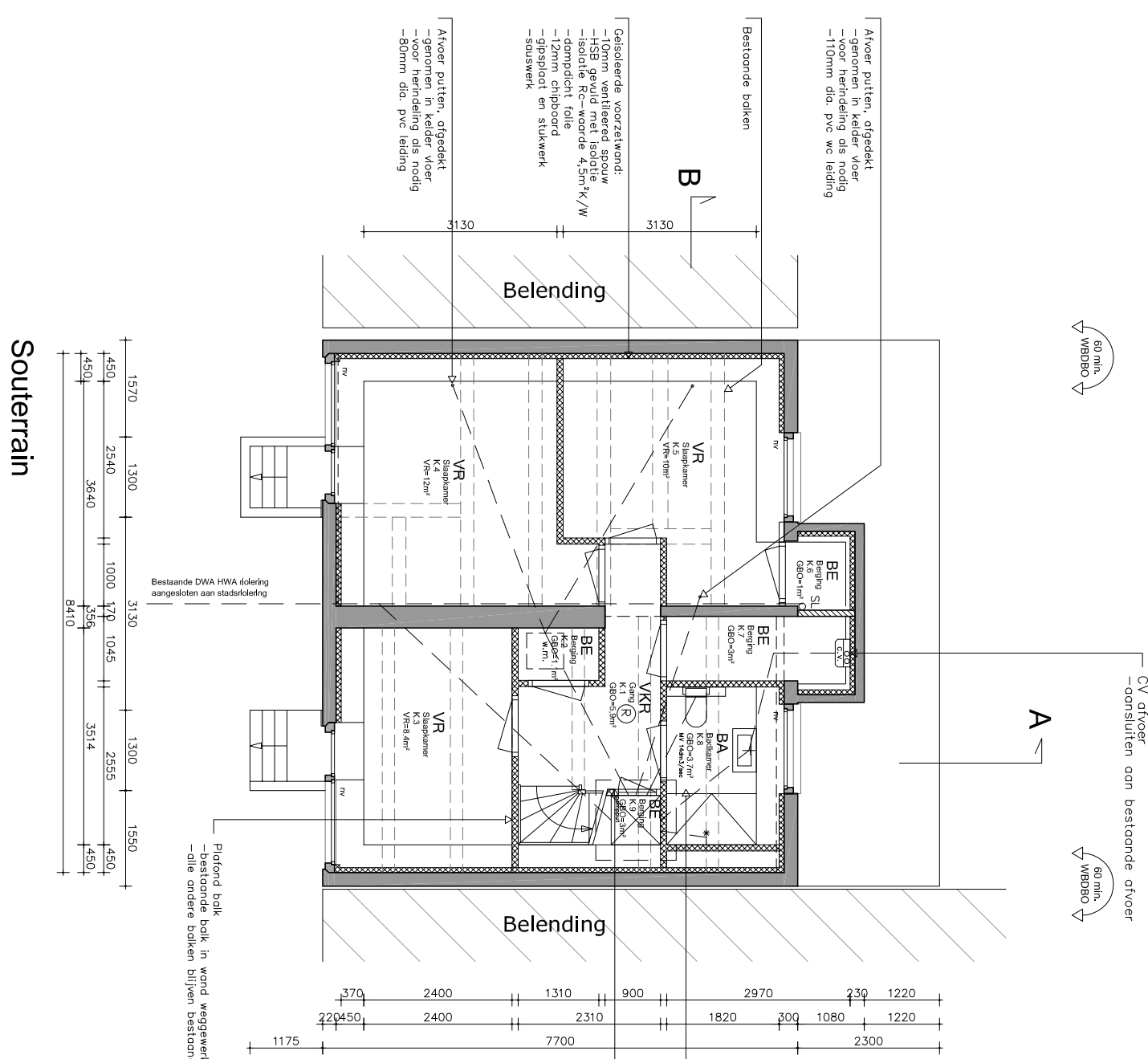
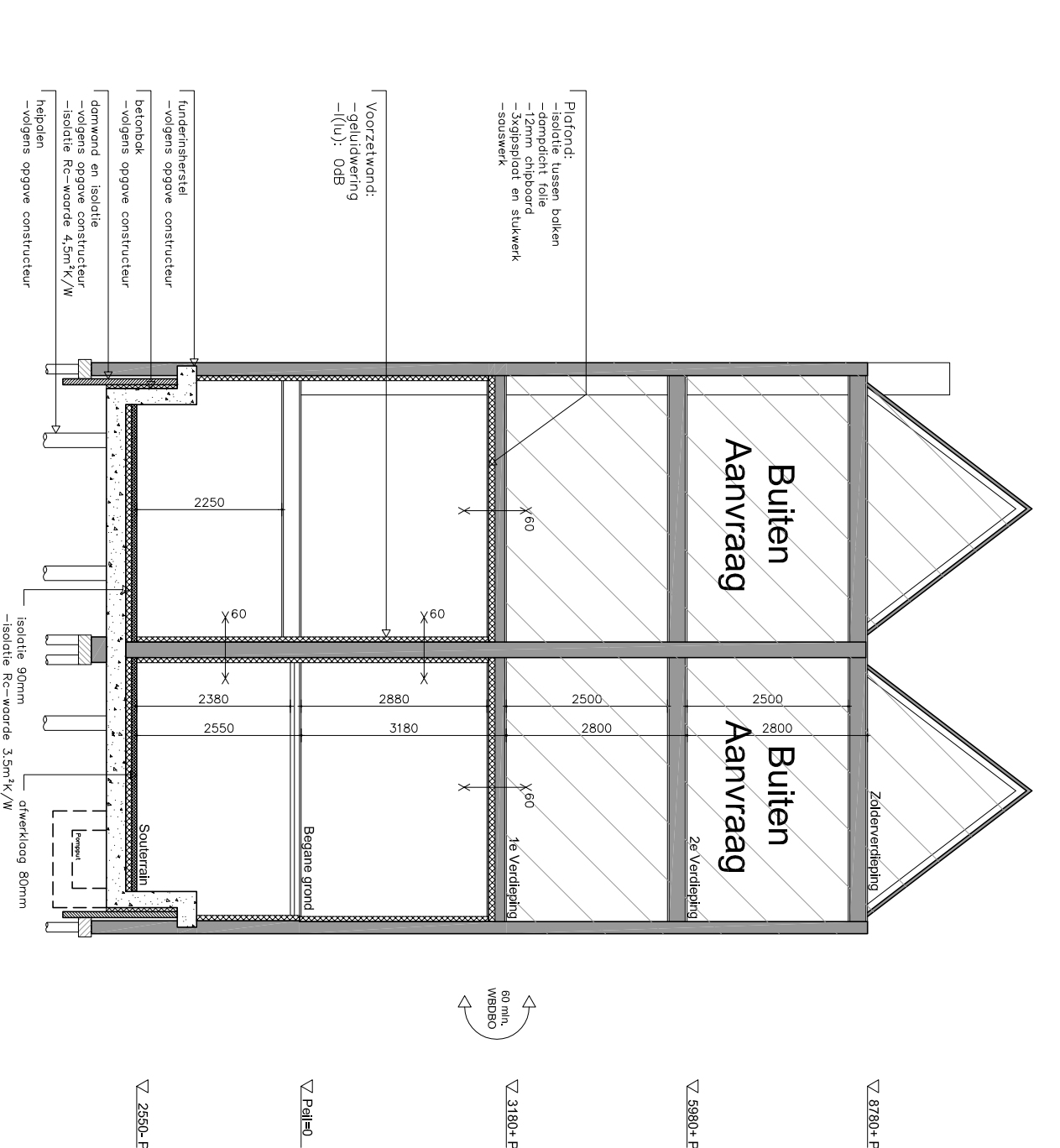
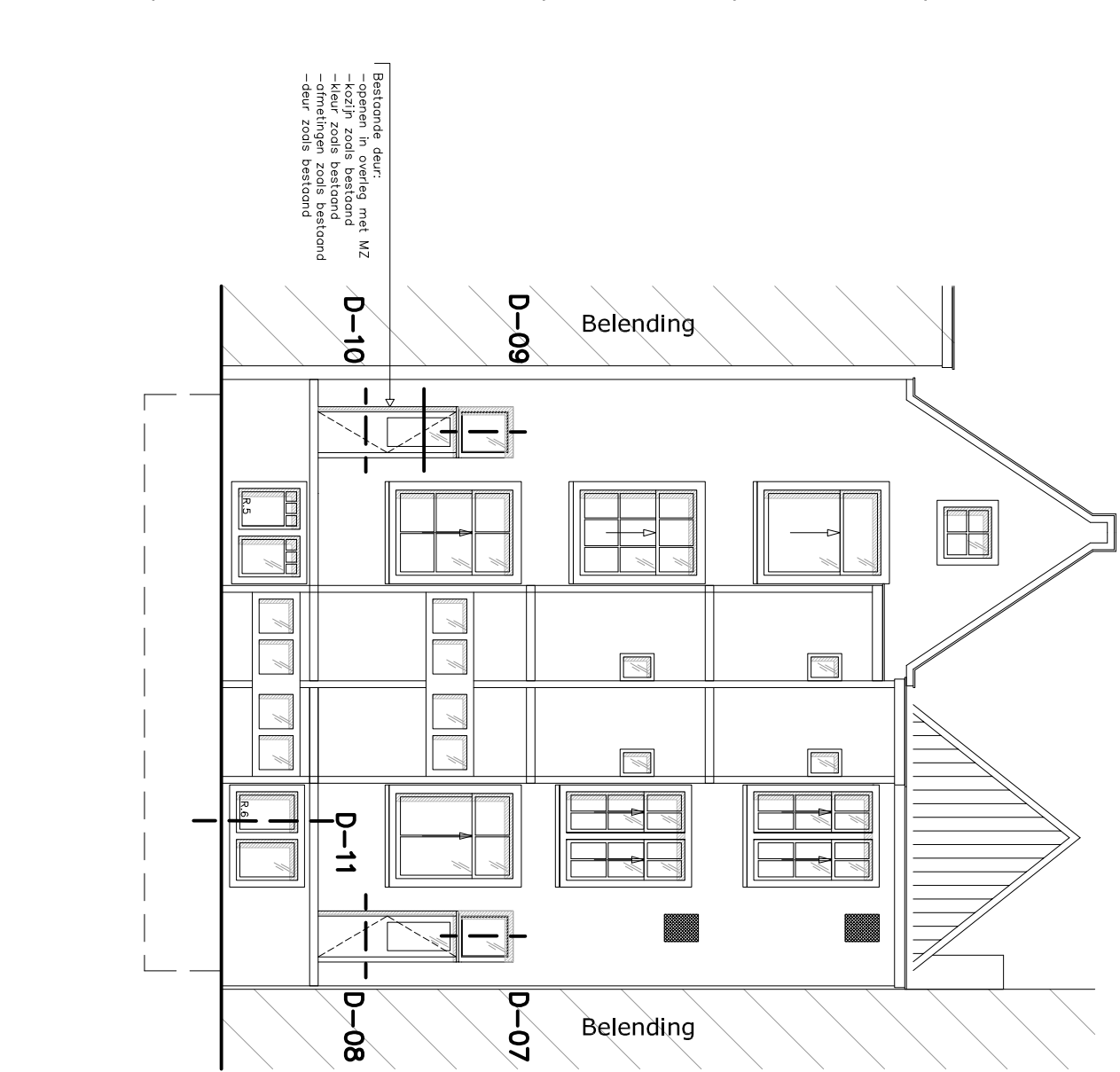
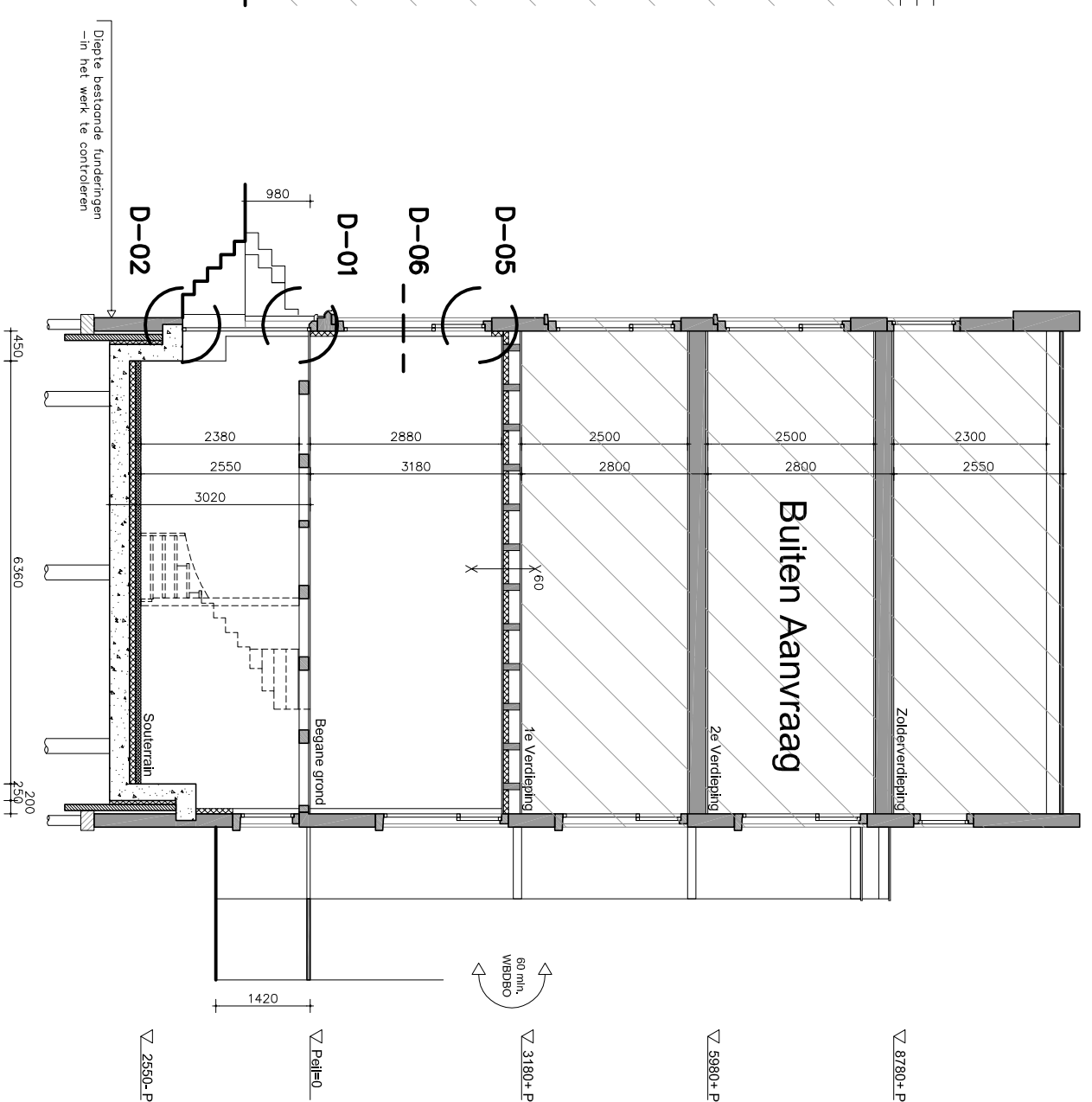
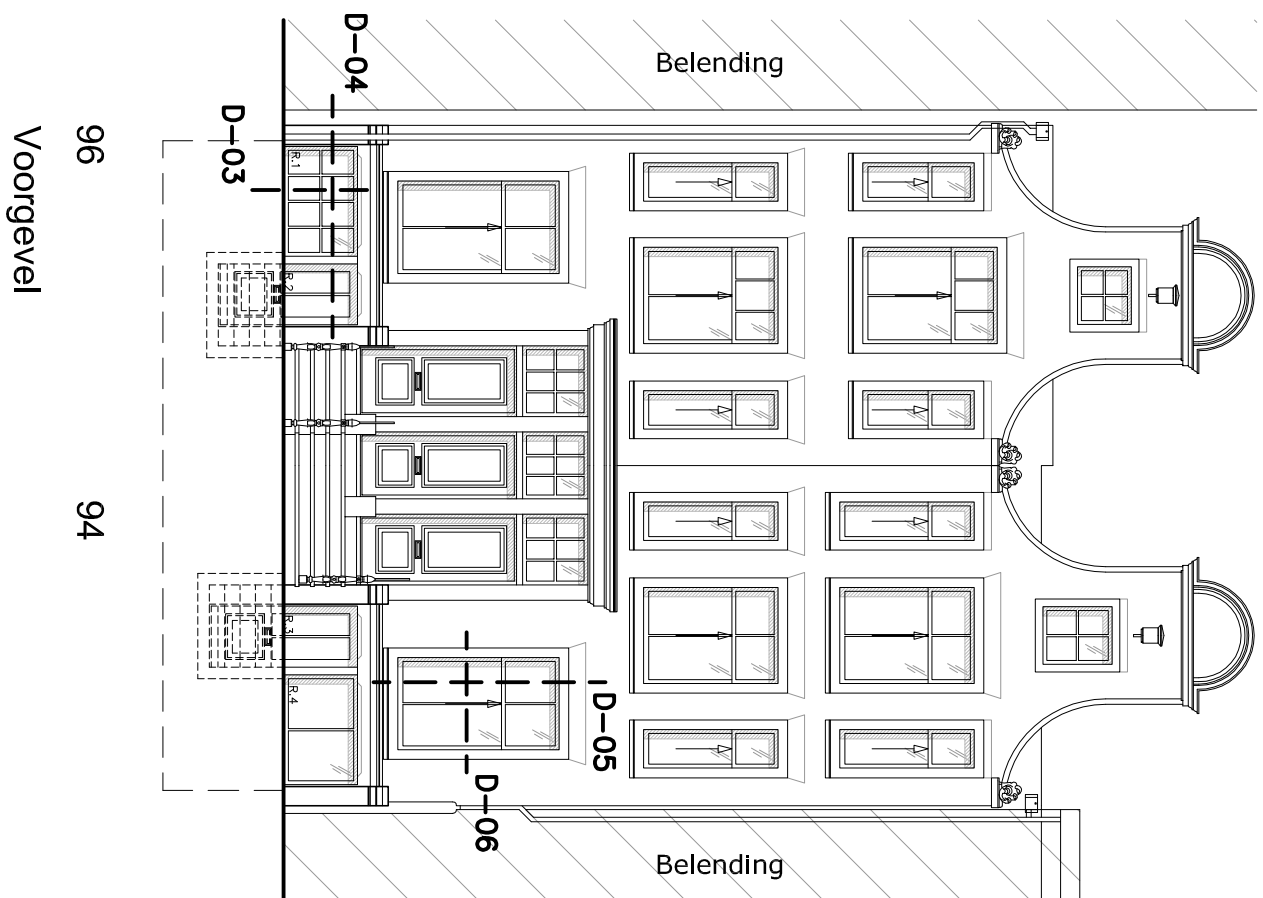
### Van toepassing zijnde normen

elektrische installaties	conform NEN 1010
centrale verwarming	conform NEN 3028
ventilatie	conform NEN 1087
trappen	conform NEN 3509
lucht- en contactgeleid	conform NEN 50177
constructieve veiligheid	conform NEN 6702
brandveiligheid	conform NEN 6068
rookmelders	conform NEN 2555

### Algemene bepalingen

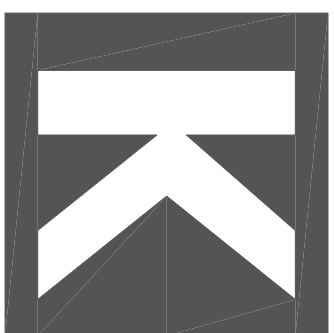
Aapentersnieren bij tandartspraktijk.  
 Hoofddoorgesluisdes 90 mtl. bandwand mtl. beveligen.  
 Plooiend en ontklemd onafgehevelde trossen 60 mtl. barwandet.  
 Barenveiligheid en ondoordruk op de bespaasde merfellen vogens bouwteekst.  
 Wateropname van de bespaasde merfellen vogens bouwteekst.  
 Licht en waterdichtheid in wateropname voorzietingen van  
 schiedingsconstructie vogens bouwteekst.  
 Luchtover- en natuurlijke ventilatie.  
 Schuifventilatie vloeren van waterdichte binnenruimte via beweegbare deuren  
 als bedoeld in Bouwbesluit 2012, artikel 3.65.1.1.1.  
 Inbouwverlichting van betrekbare gereflecteerde vogens NEN 5096 klasse 2.  
 Wereng van zaden en muisen vogens bouwteekst.

**Omschrijving**  
 Maatvoering door de aannemer in het werk te controleren  
 de afwerkstaat voor afleveringen



Maatvoering door de aannemer in het werk te controleren

ontdacht	Nieuwe Loosdrechtstraat 96/94, Amsterdam	school	1-100	134
opdrachtgever	Mevrouw M. Heidenmann			
architect	Roland King	datum	4 april 2018	DO
ontwerp	Nieuwe polystyreen, gevel en doorgang	gewijzigd		01



Roland King  
Warmondstraat 103 II  
1058 KT, Amsterdam  
M 06 55967532  
E [info@kingarchitecten.nl](mailto:info@kingarchitecten.nl)  
W [www.kingarchitecten.nl](http://www.kingarchitecten.nl)