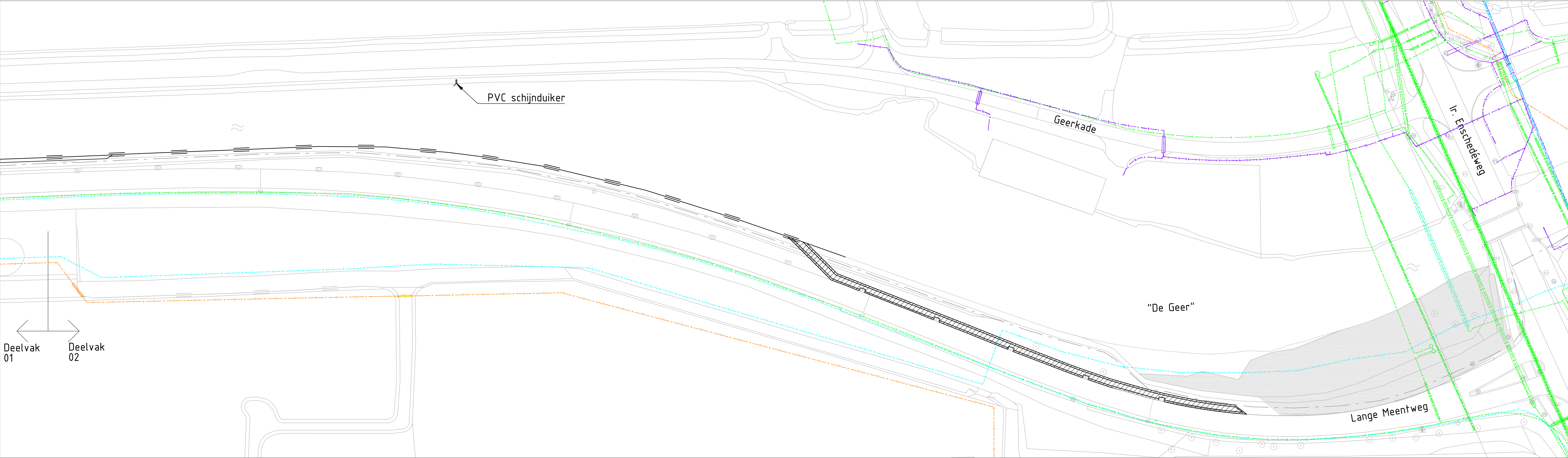
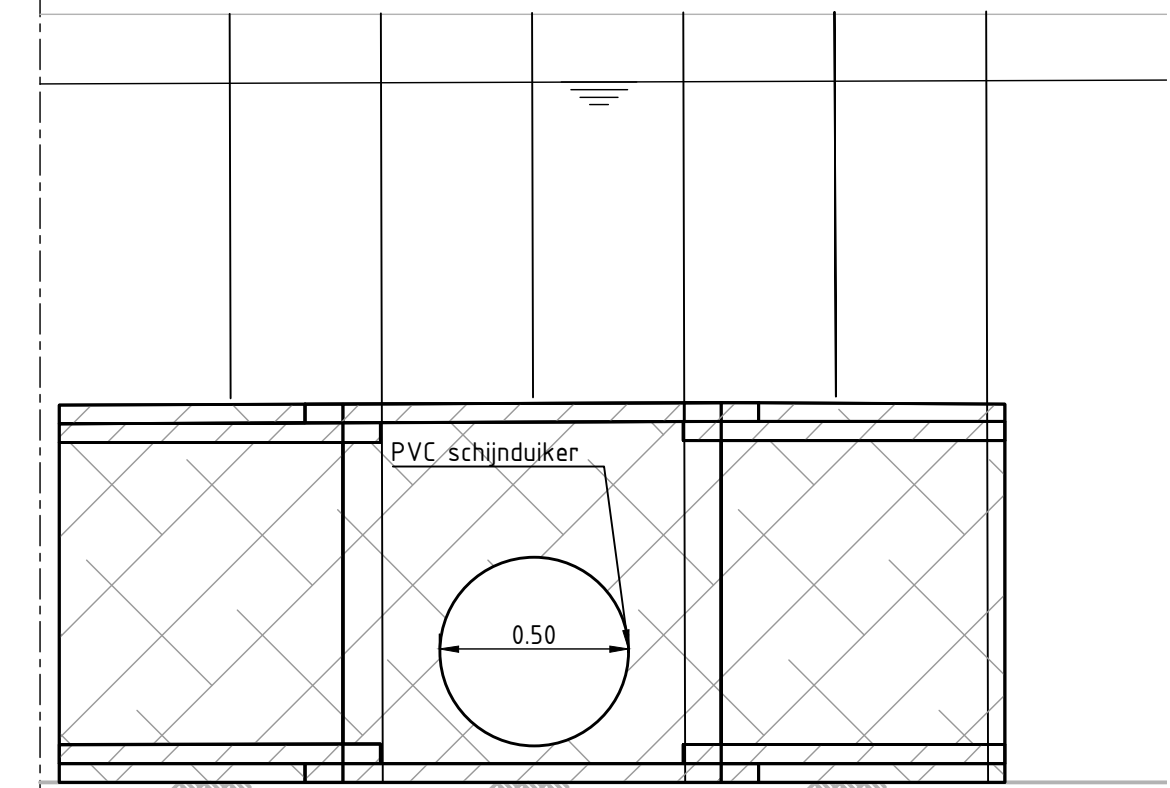


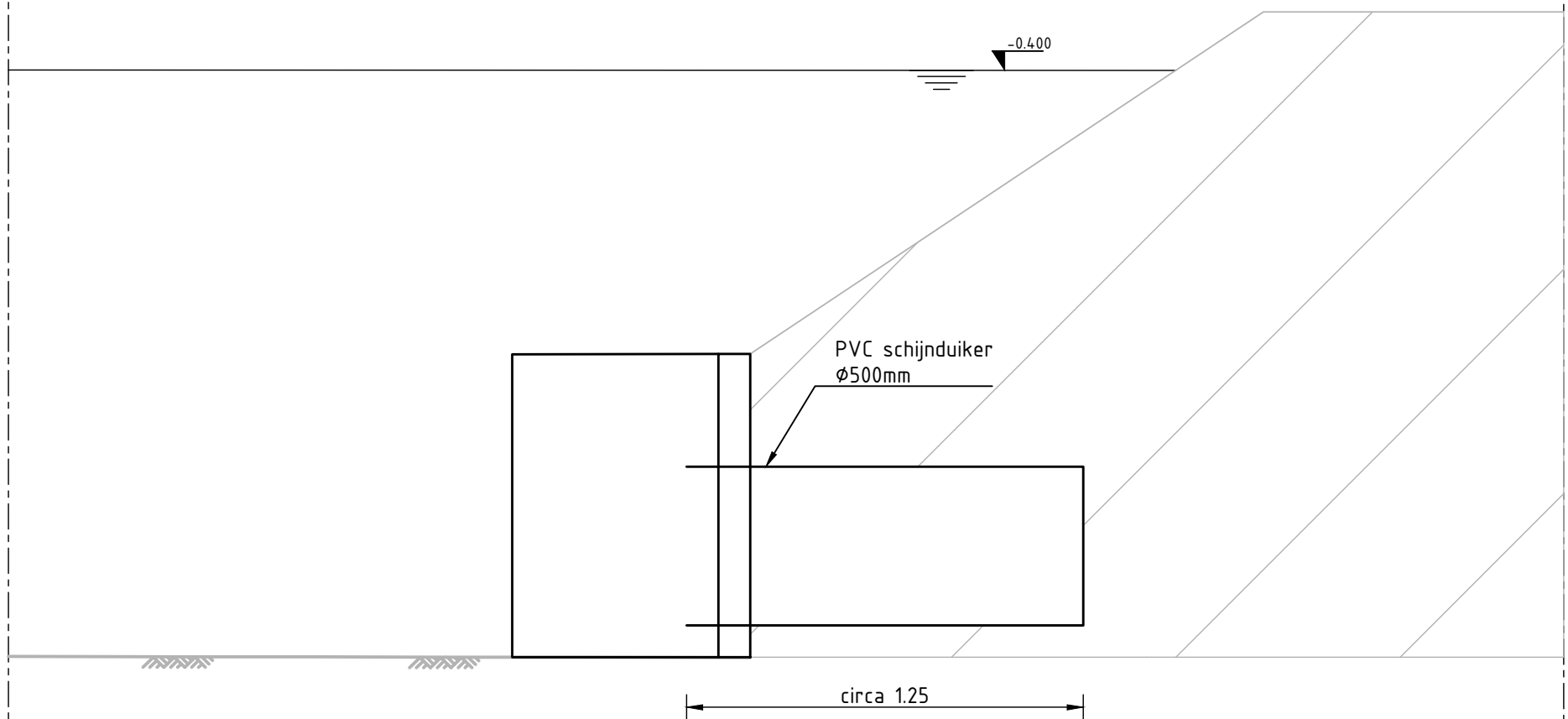
Bovenaanzicht kadevak 180A2 deelvak 01
Schaal 1:500



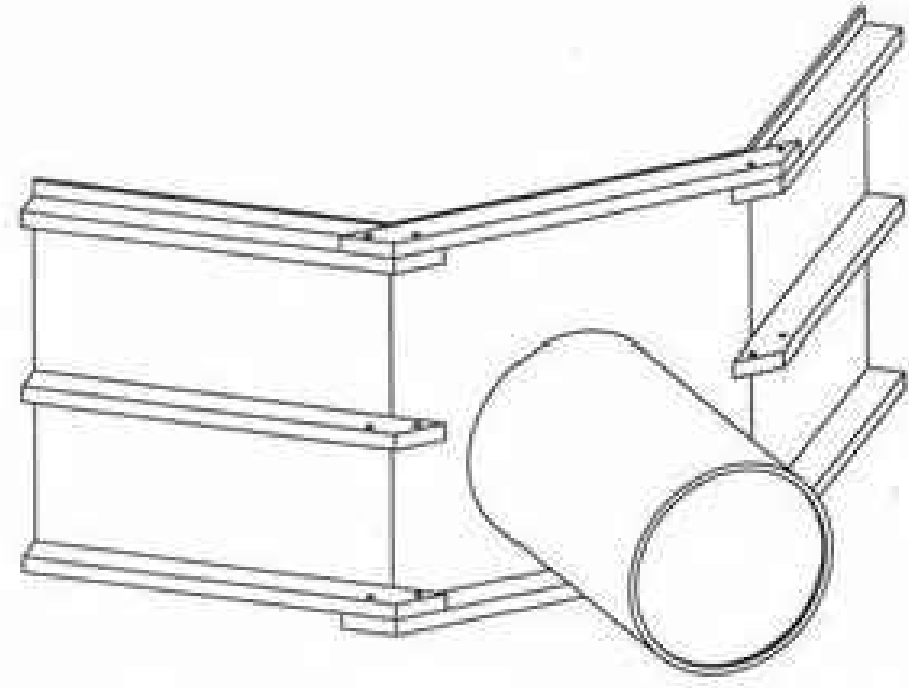
Bovenaanzicht kadevak 180A2 deelvak 02
Schaal 1:500



Principe vooraanzicht PVC schijnduiker
Schaal 1:20



Principe dwarsdoorsnede PVC schijnduiker
Schaal 1:20



Principe isometrie PVC schijnduiker (achterzijde)

Legenda


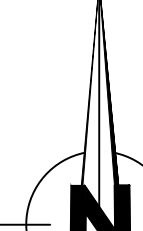

- Bestaande situatie
- Leggerlijn
- Aanbrengen proloek Omega damwand
- Aanbrengen klei (ruimekade)
- Bestaande datakabel (KPN)
- Bestaande middenspannings kabel (Sfedin)
- Bestaande laagspannings kabel (Sfedin)
- Bestaande hoge druk gasleiding (Sfedin)

Opmerkingen:

- Kabels en leidingen op basis van Klic-melding 12-06-2018
- Kabels en leidingen indicatief weergegeven, exacte locatie in het werk bepalen
- Maten in meters tenzij anders vermeld
- Materialen maten in millimeters tenzij anders vermeld
- Hoogte maten in meters t.o.v. N.A.P. tenzij anders vermeld
- Werkzaamheden zo veel mogelijk vanaf het water uitvoeren



Situatie
Wet op schaal

1.0	28-06-2018	Concept	OP1	OP2	OP3
REV.	DATUM	OMSCHRIJVING REVISIE	GETEKEND	GECONTR.	GEZEN
OPDR.GEVEER					
Hoogheemraadschap de Stichtse Rijnlanden					
PROJECT					
Geerkade 180A2					
OPDR.GESTEL					
Schijnduikers locaties in "de Geer"			<div>Iv-Infra b.v. Trapezium 322 3364 DA, Steenwijck P.O. Box 135 3380 AC, Steenwijck Nederland Telephone +31 88 943 3200 www.iv-infra.nl</div>		
OMSCHRIJ. / VERSIE: 1.0			PROJECTNR		
DATUM	28-06-2018	GECONTROLEERD	P.Overman	INFR170509	
GETEKEND	R.Fijl	GEZEN	M. van der Naal	TEKENINGNR	
STATUS			901		
Concept			BLADNR		
SCHAKEL			1 / 1		
Zie tekening					
FORMAAT					
A0					