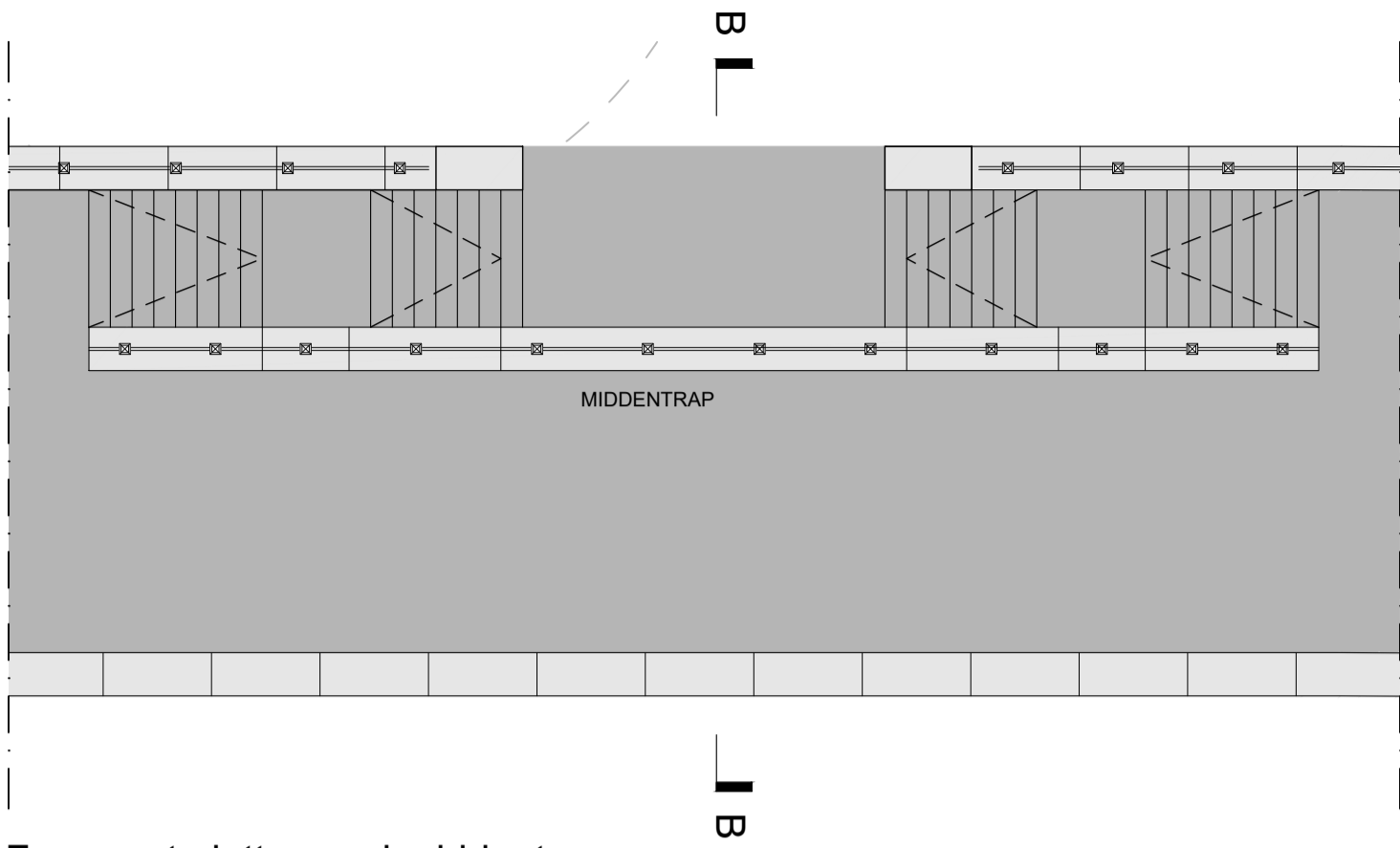
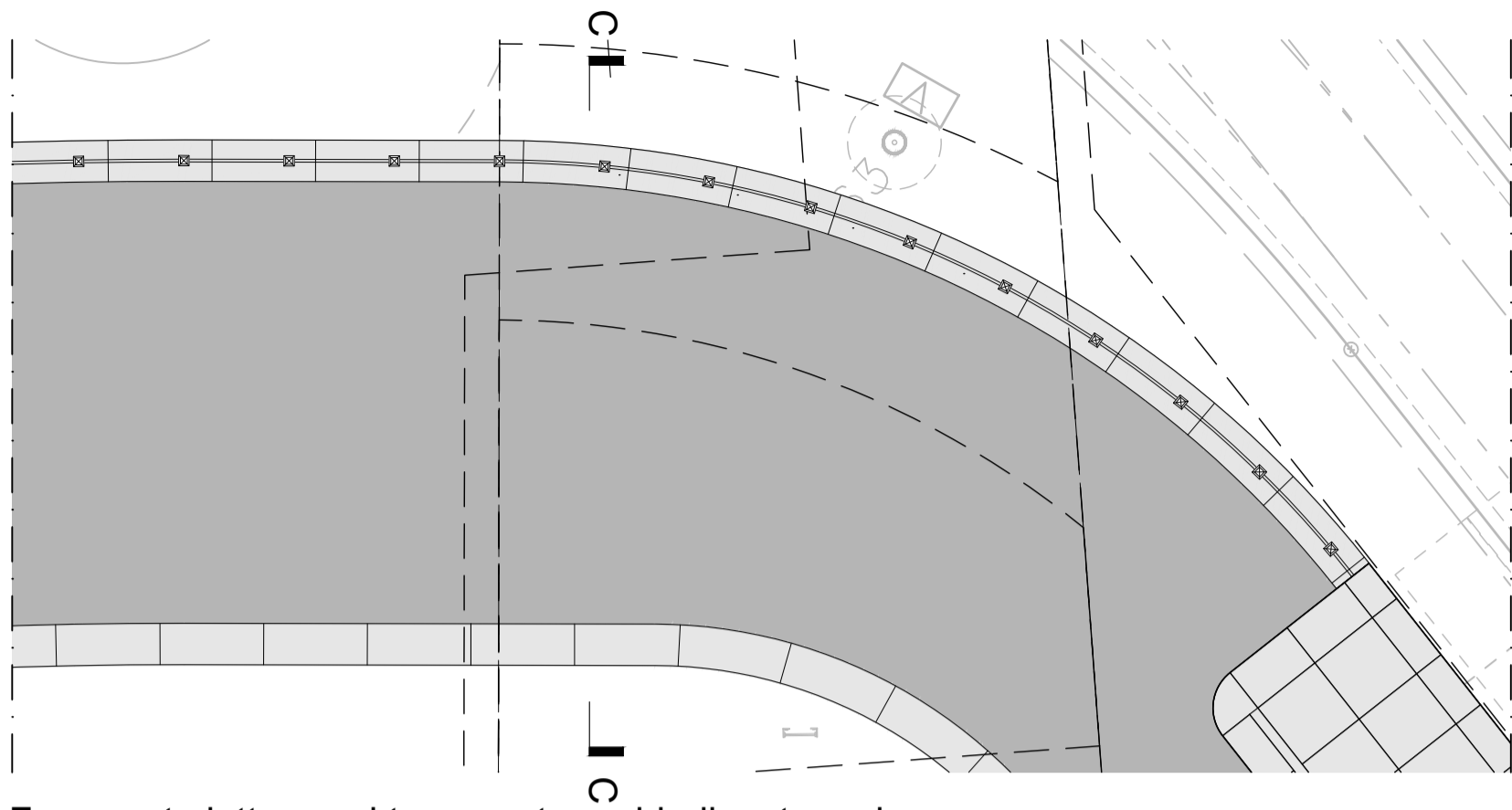


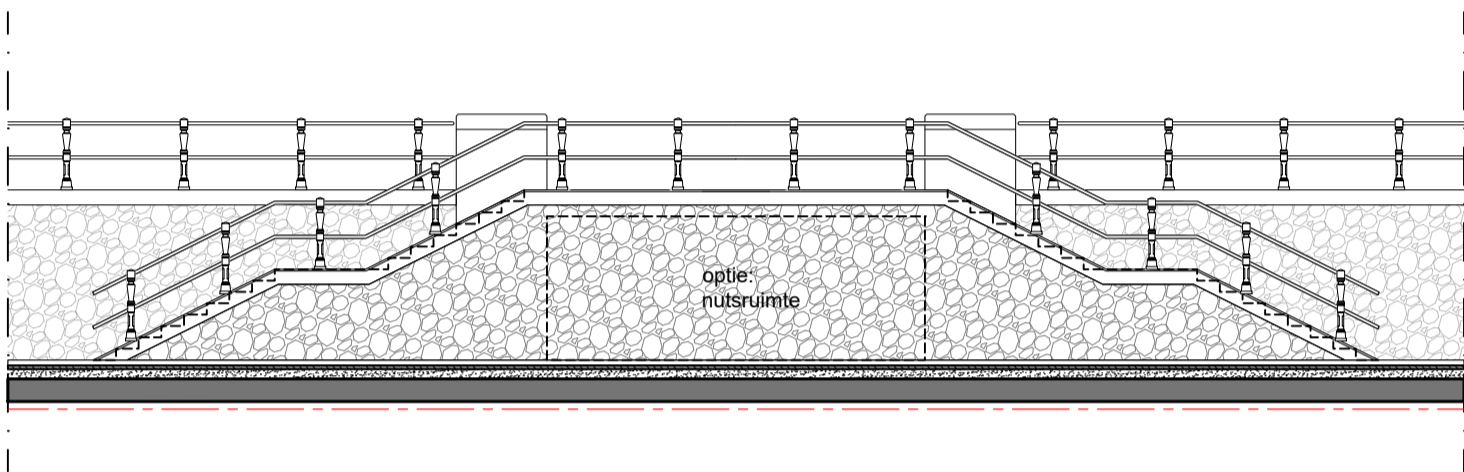
Fragment plattegrond brede kadetrapp
schaal 1:100



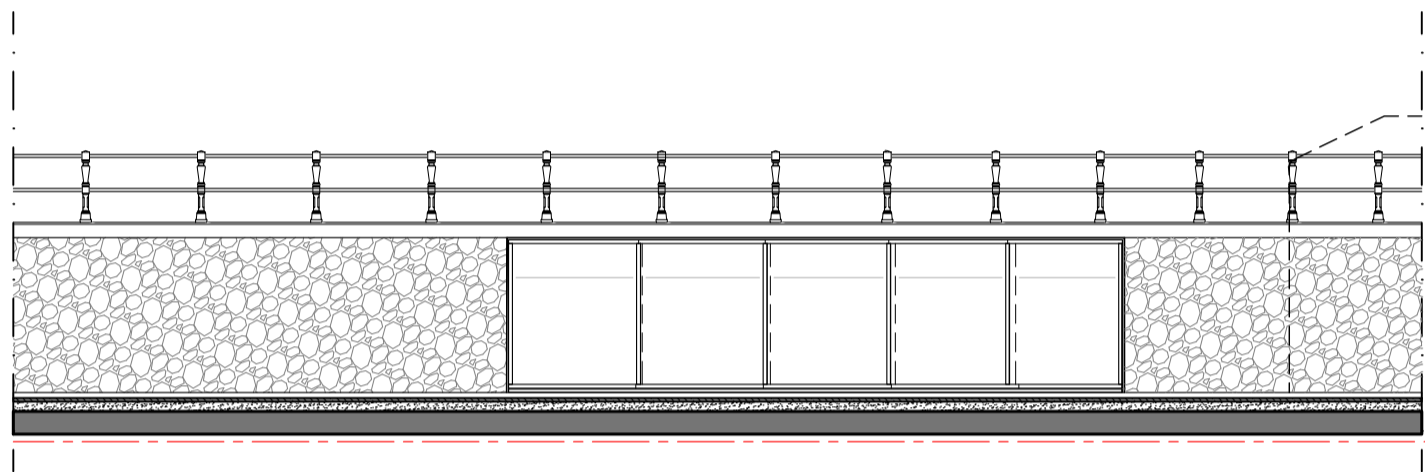
Fragment plattegrond middentrapp
schaal 1:100



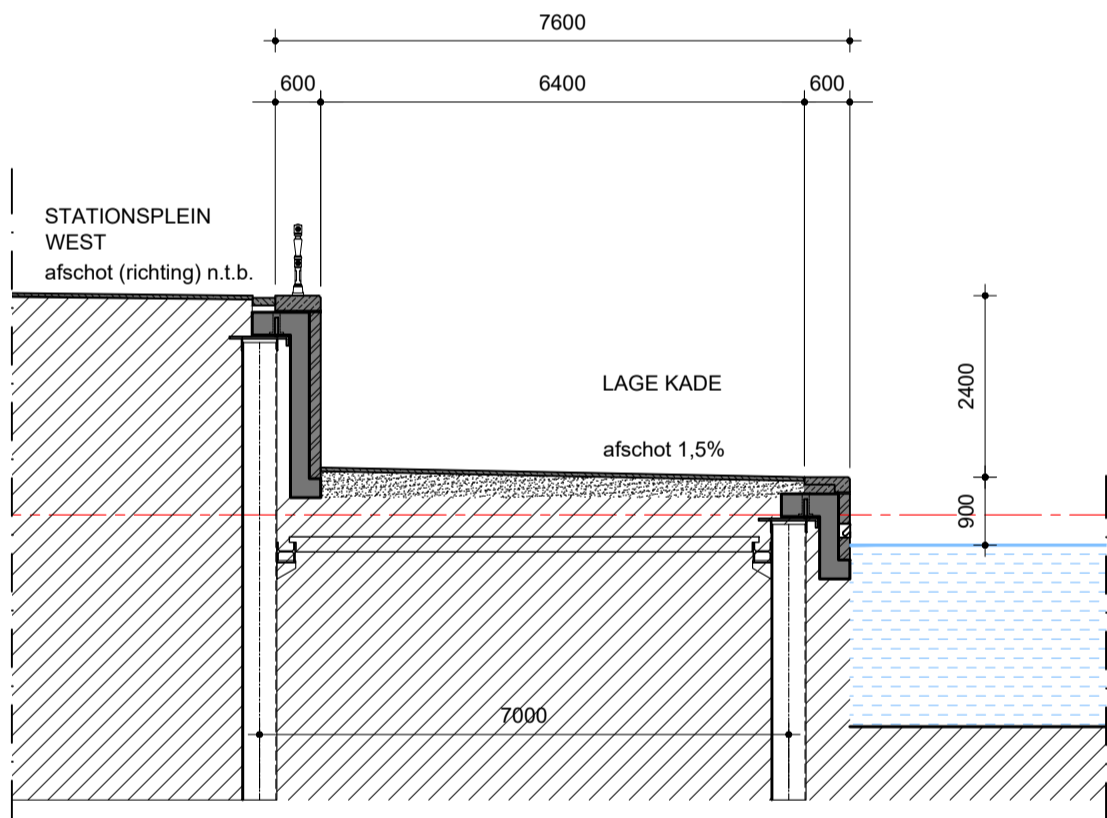
Fragment plattegrond t.p.v. metroverbindingstunnel
schaal 1:100



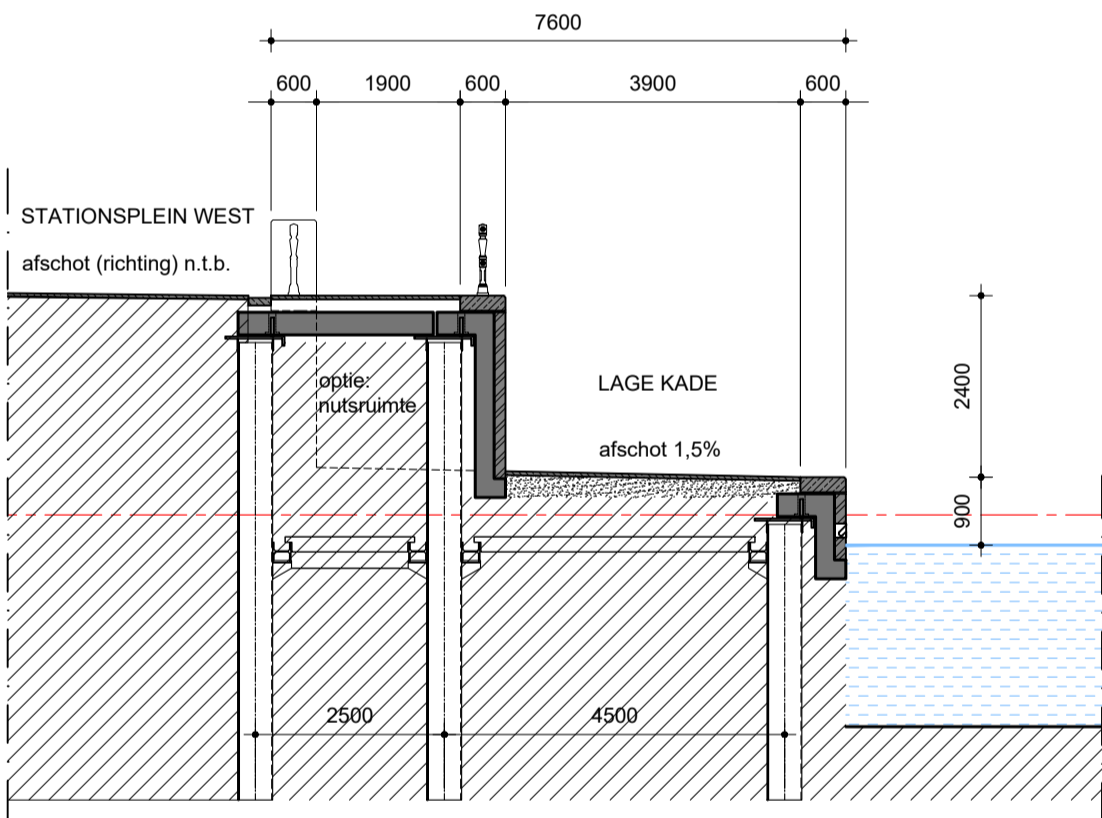
Aanzicht middentrapp
schaal 1:100



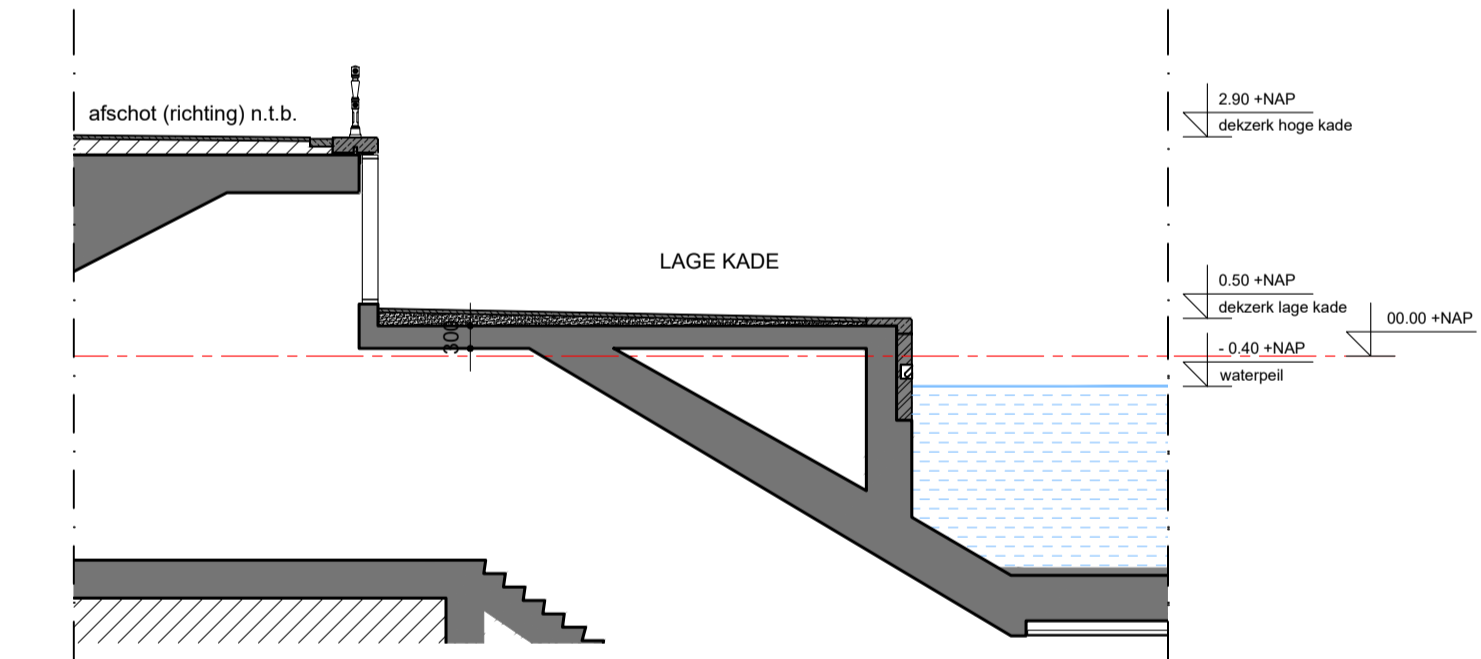
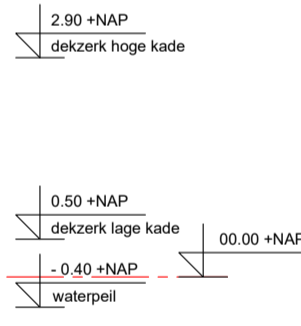
Aanzicht venster
schaal 1:100



Doorsnede A - basisdoorsnede kade
schaal 1:100



Doorsnede BB
schaal 1:100



Doorsnede CC
schaal 1:100

KLEUR- EN MATERIAALOMSCHRIJVING		BIJBEHORENDE DOCUMENTEN
dekzerk: Graniet, Orient Dark, gebrand; 600x200, lengte 1500; vellingkant 25mm	penant trappen: Graniet, Orient Dark, gebrand; lengte 1200; hoogte 1000	16429_VO_10 16429_VO_11 16429_VO_12 16429_VO_13
kadewanden: basalt metselwerk; posities drenkelingenladders in lage kademuur n.t.b.	bestrating Lage Kade: Graniet, Azul Noche, gebrand; 750x500, halfsteensverband; langsvoegen in tapse vorm t.p.v. bochten	
hekwerk: Klassiek Amsterdams grachtenhekwerk; twee regels; balluster type BA4; kleur: RAL 6012	venster Metroverbindingstunnel: stalen vleesgevel; kleur: Gris Sablé 2000; v.v. doorval- en letselveilige beglazing	
trappen: Graniet, Azul Noche, gebrand; lengte natuursteen trede element: 750		

- ALGEMEEN**
- Demarcatie: VO Kade Stationsplein West omvat uitsluitend Lage Kade noordzijde, inclusief kadetrappen en venster metroverbindingstunnel. Uitgesloten zijn onder meer: Lage Kade zuidzijde en overige inrichting openbare ruimte
 - Maatvoering, peil en berekeningen constructies en bouwkuip: cf. stukken constructeur Iv-infra
 - Peilmaten gemeten t.o.v. NAP
 - Architectonisch ontwerp fietsenstalling: cf. dO WUrck
 - zichtwerk stort- en faseringsnaden betonconstructies fietsenstalling i.o.m. constructeur n.t.b.
 - E- en W-installaties fietsenstalling i.o.m. installateur ITL n.t.b.
 - Inrichting openbare ruimte: cf. stukken Iv-infra/Infraenea; getekende situatie is indicatief
 - Kades en stijgers: cf. stukken Beens Groep en IV infra
 - Detaillering en materialisatie openbare ruimte cf. Vormgevingsdocument Openbare ruimte de Entree d.d. 13/07/2016
 - Verlichting openbare ruimte n.t.b.



3D impressie
Lage Kade gezien vanaf de Westelijke Toegangsbuig



3D impressie
Lage Kade gezien vanaf de Middentoegegangsbuig

Opdrachtgever Gemeente Amsterdam		Opdrachtnemer MAX BÖGL Progress is built on ideas.	Opsteller wUrck architectuur stedenbouw landschap
Project DE ENTREE AMSTERDAM		Doc. naam: fragment plattegrond, doorsnedes en aanzichten	
Tekeningsnr.: 16429_VO_011		revisie: A	
Documentnummer: DEA-002802	Objectnaam: Kademuren algemeen		fase: Ontwerpen VO
Objectcode: SG.01.02	doc.status: Definitief	workflowstatus: Vrijgegeven door DEA (intern)	
opgesteld: Roeland Bornebroek	par. ✓ d.d. 09.05.2019	blad/bladen	
gecontroleerd: Ortol Casas Cacer	par. ✓ d.d. 15.05.2019	formaat: A1	
vrijgegeven: Paul den Engelsen	par. ✓ d.d. 15.05.2019	schaal: 1:100	