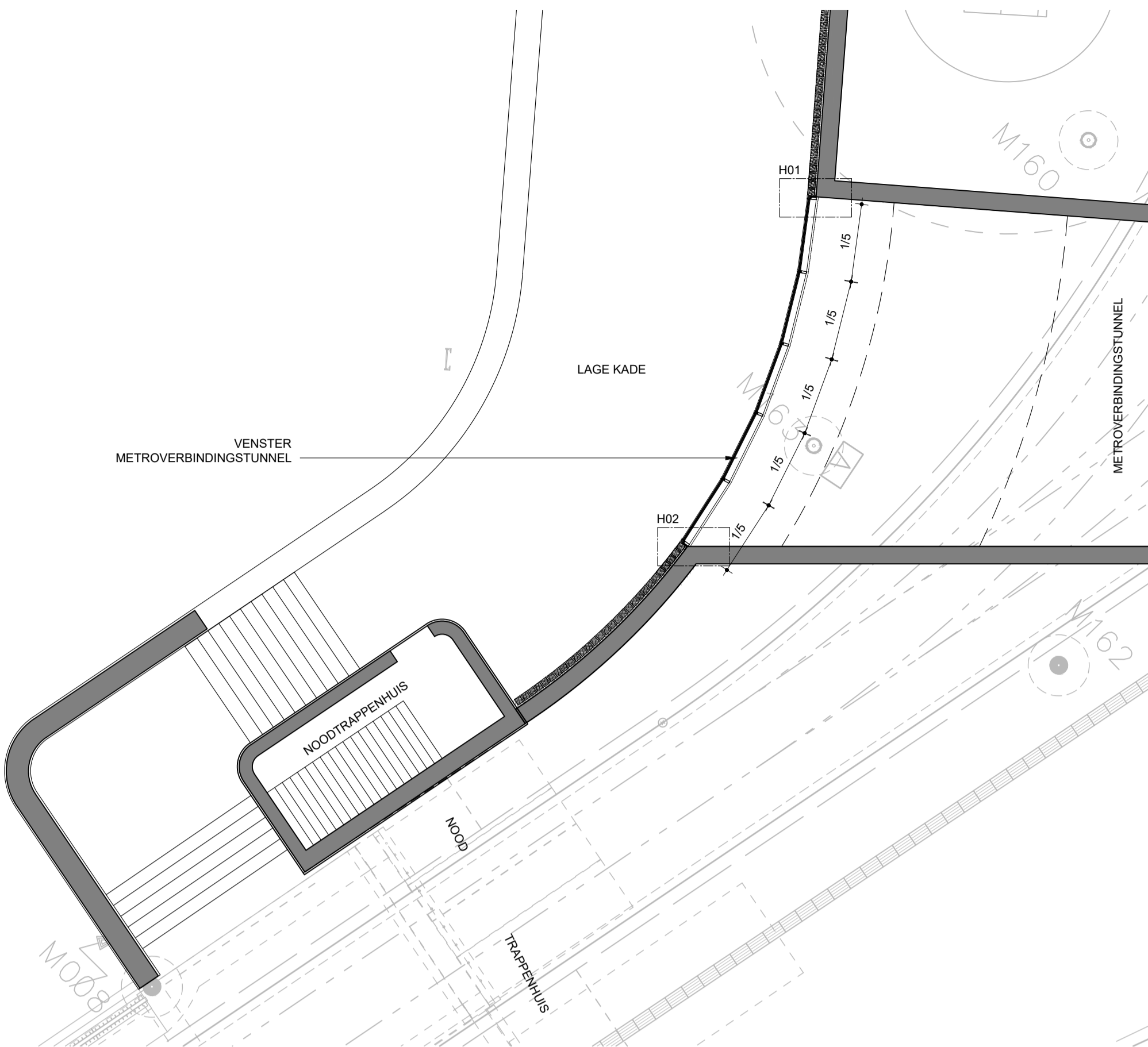
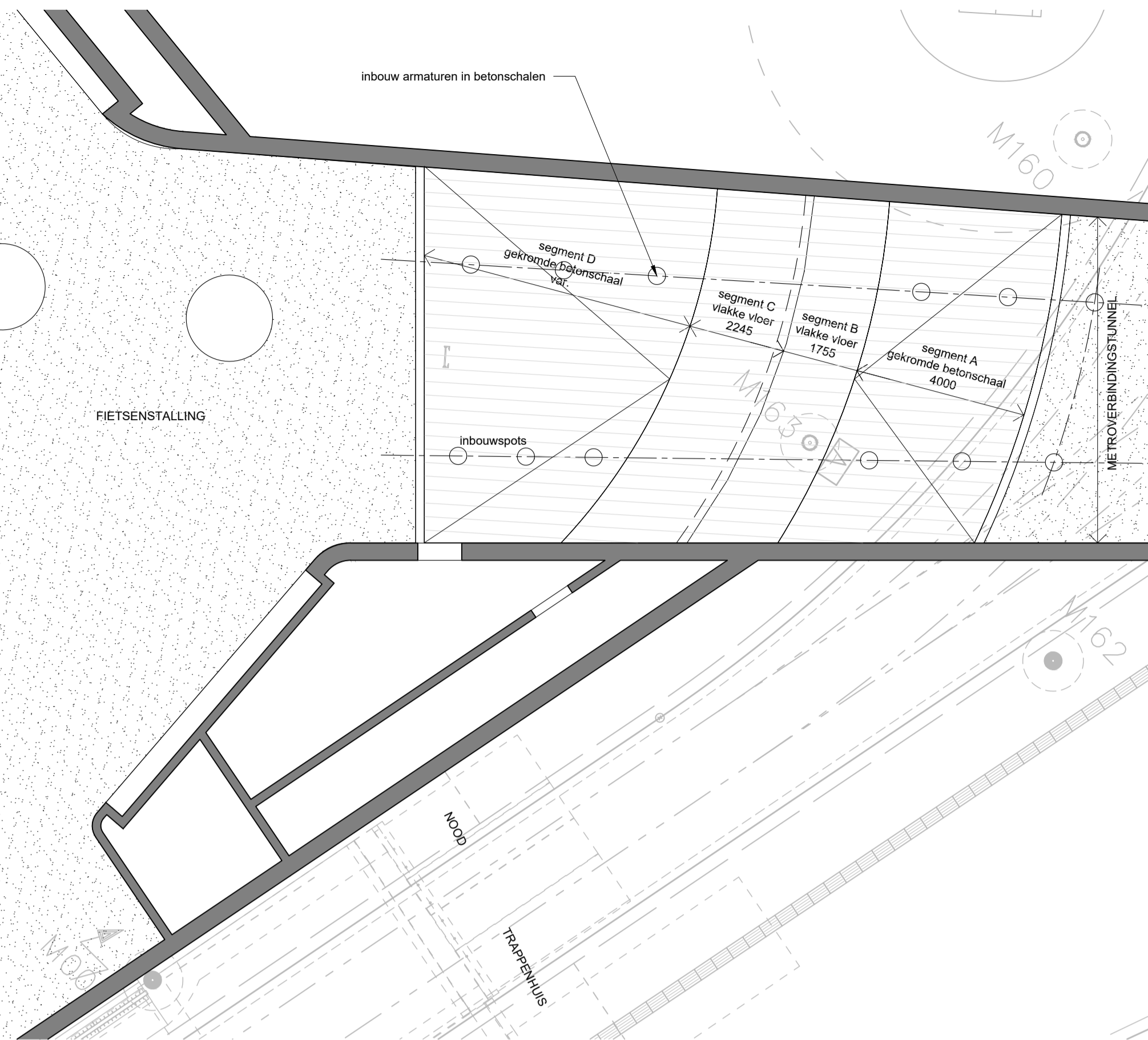


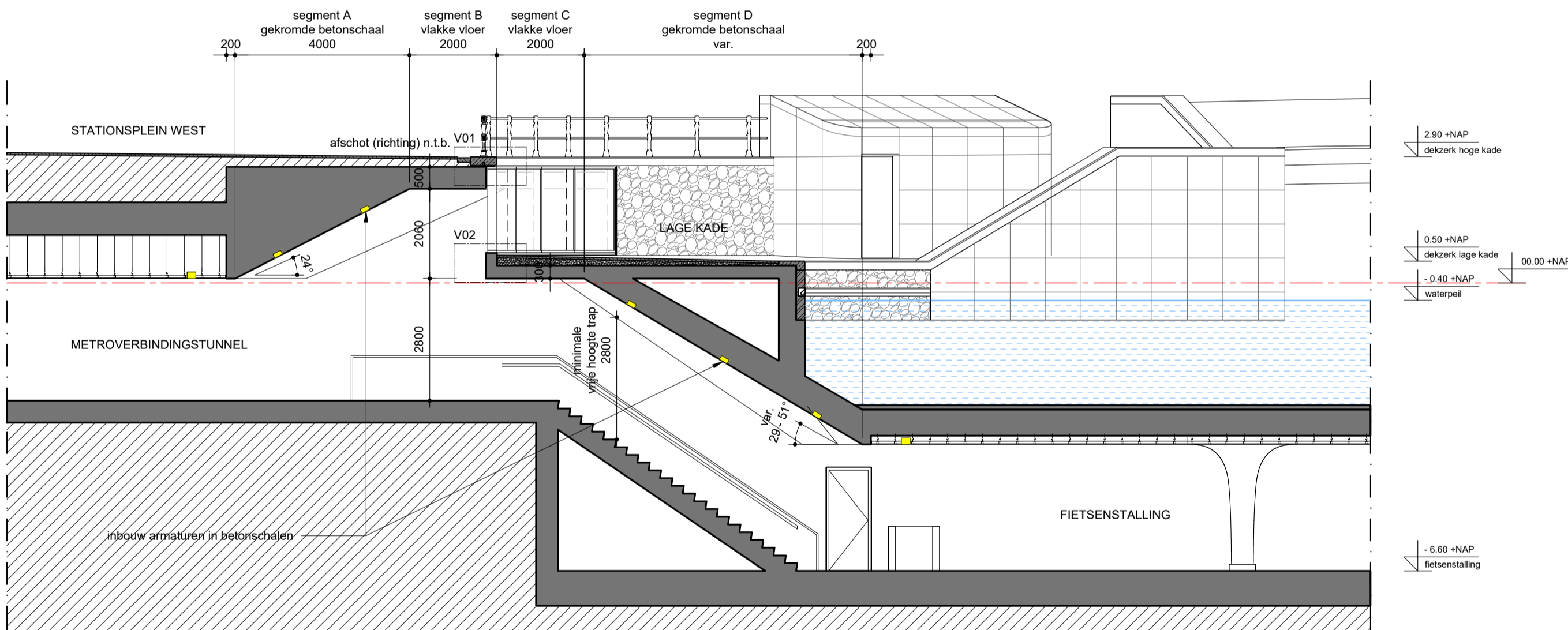
Bovenaanzicht
schaal 1:100



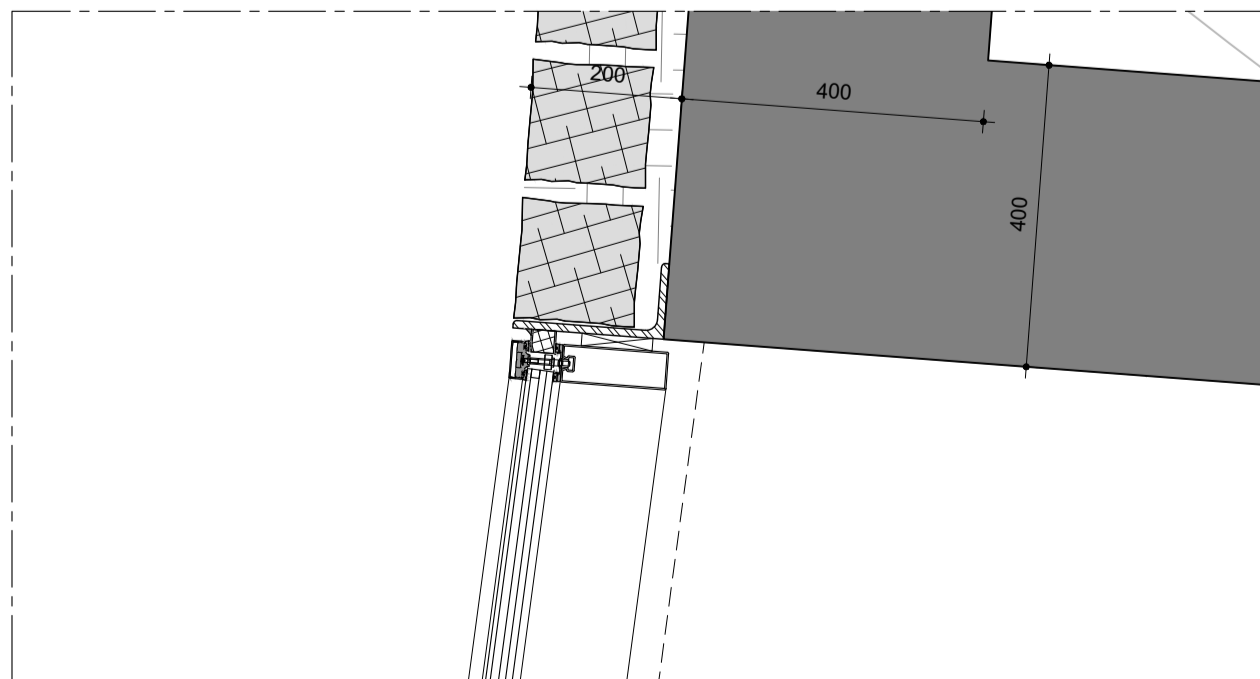
Plattegrond Venster Metroverbindingstunnel
schaal 1:100



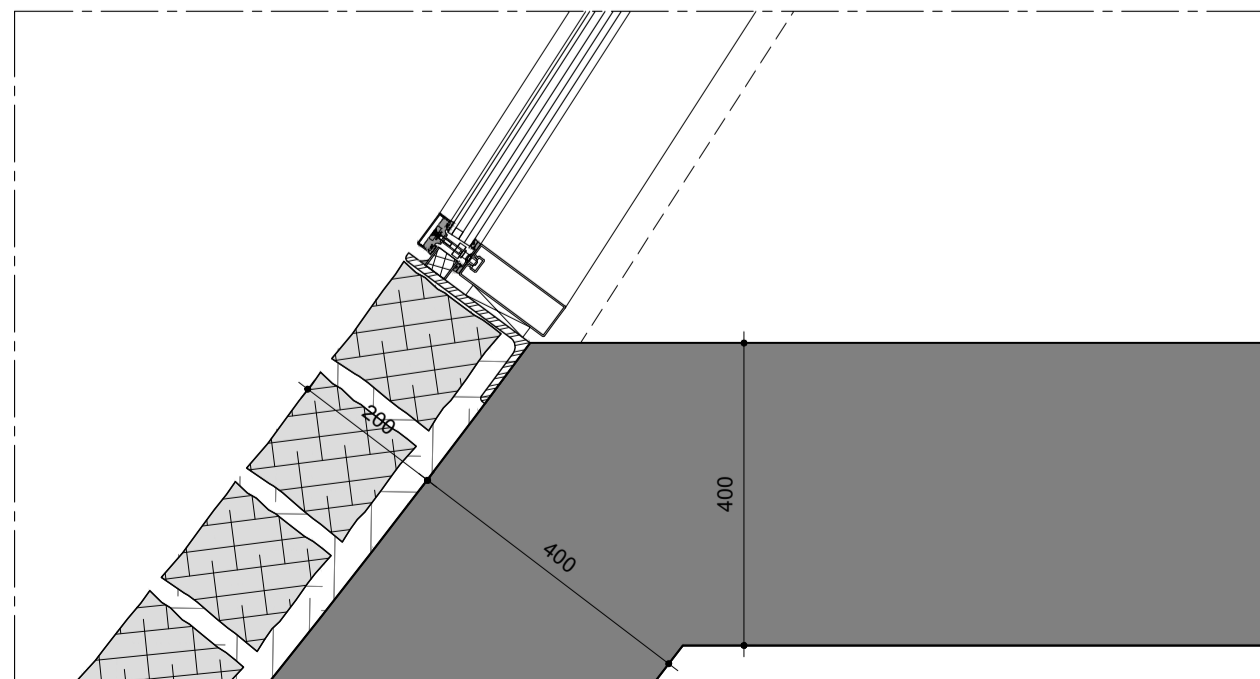
Plafondplan Fietsenstalling > Metroverbindingstunnel
schaal 1:100



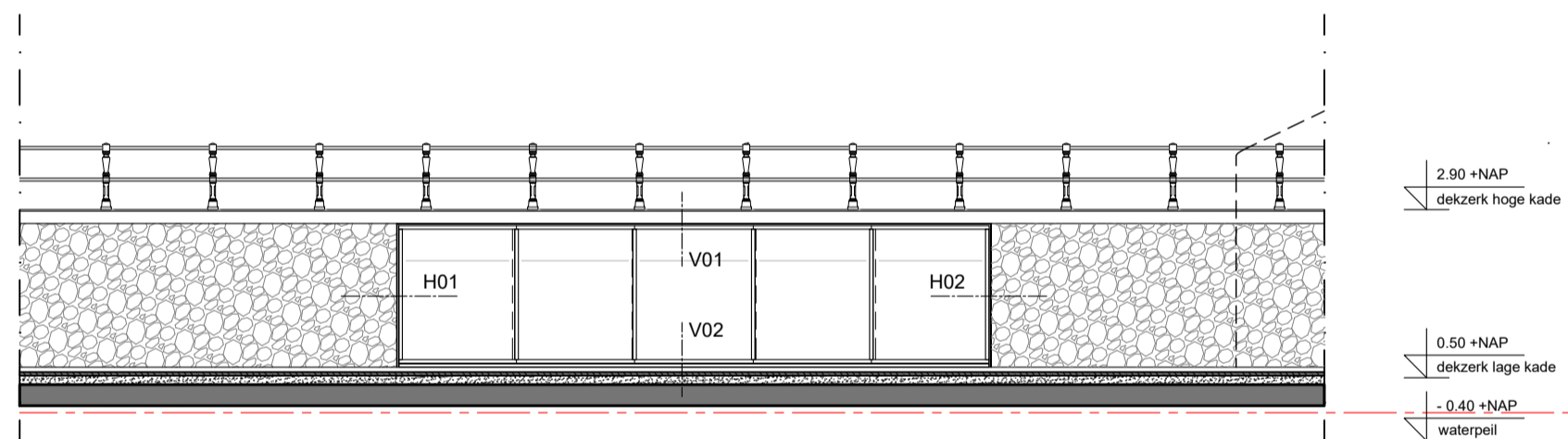
Doorsnede CC verticaal
schaal 1:100



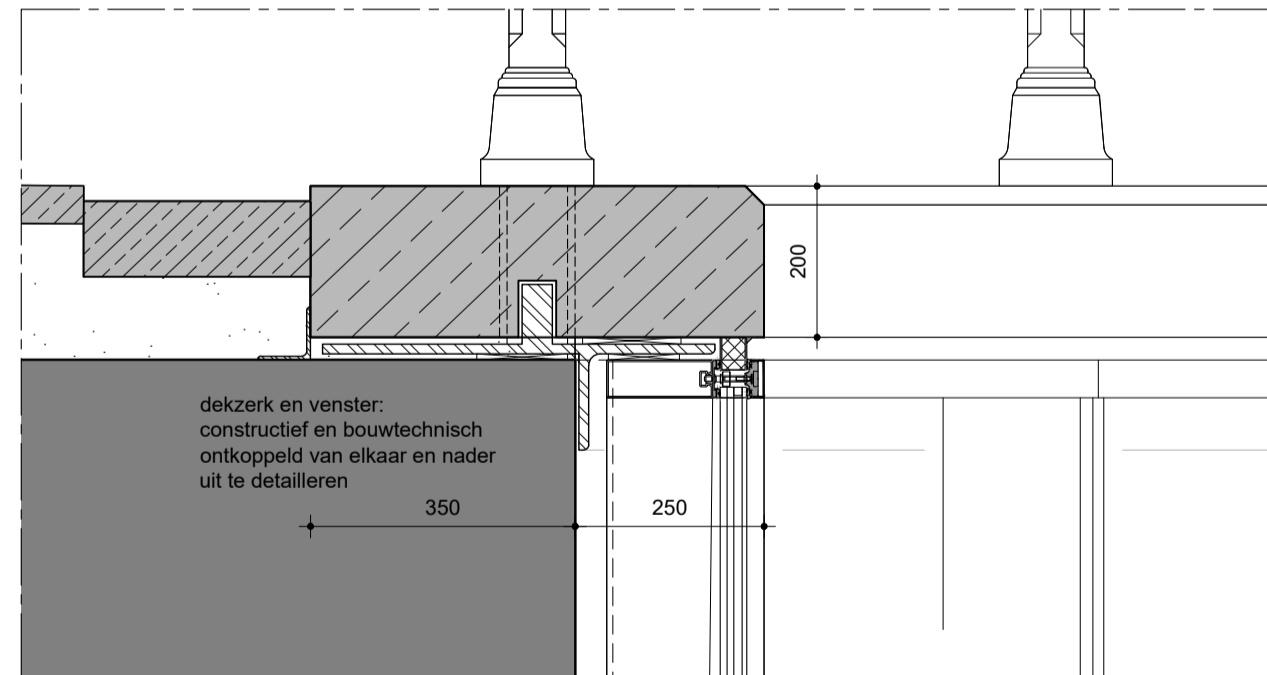
Detail H01
schaal 1:10



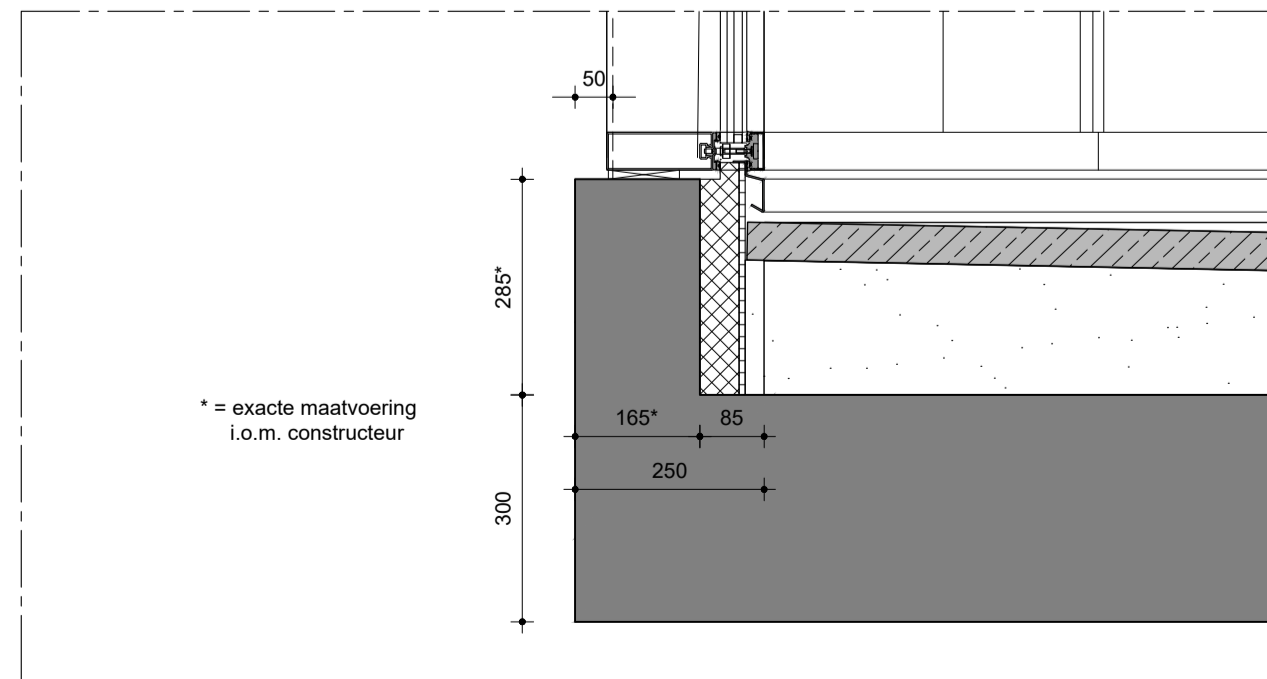
Detail H02
schaal 1:10



Vooraanzicht
schaal 1:100



Detail V01
schaal 1:10



Detail V02
schaal 1:10

KLEUR- EN MATERIAALOMSCHRIJVING		BIJBEHORENDE DOCUMENTEN
dekzerk: Graniet, Orient Dark, gebrand; 600x200, lengte 1500; vellingkant 25mm	penant trappen: Graniet, Orient Dark, gebrand; 600x200, lengte 1500; vellingkant 25mm	16429_VO_10 16429_VO_11 16429_VO_12 16429_VO_13
kadewanden: basalt metselwerk; posities drenkelingenladders in lage kademuur n.t.b.	bestrating Lage Kade: Graniet, Azul Noche, gebrand; 750x500, halfsteensverband; langsvoegen in tapse vorm t.p.v. bochten	
hekwerk: Klassiek Amsterdams grachtenhekwerk; twee regels; balluster type BA4; kleur: RAL 6012	venster Metroverbindingstunnel: stalen vleesgevel; kleur: Gris Sablé 2000; v.v. doorval- en lutsel veilige beglazing	
trappen: Graniet, Azul Noche, gebrand; lengte natuursteen trede element: 750		

ALGEMEEN

- Demarcatie: VO Kade Stationsplein West omvat uitsluitend Lage Kade noordzijde, inclusief kadetrappen en venster metroverbindingstunnel. Uitgesloten zijn onder meer: Lage Kade zuidzijde en overige inrichting openbare ruimte
- Maatvoering, peil en berekeningen constructies en bouwkuip: cf. stukken constructeur Iv-infra
- Peilmaten gemeten t.o.v. NAP
- Architectonisch ontwerp fietsenstalling: cf. DO wUrck
- zichtwerk stort- en faseringsnaden betonconstructies fietsenstalling i.o.m. constructeur n.t.b.
- E- en W-installaties fietsenstalling i.o.m. installateur ITL n.t.b.
- Inrichting openbare ruimte: cf. stukken Iv-infra/Infraea; getekende situatie is indicatief
- Kades en stijgers: cf. stukken Beens Groep en Iv infra
- Detaillering en materialisatie openbare ruimte cf. Vormgevingsdocument Openbare ruimte de Entree d.d. 13/07/2016
- Verlichting openbare ruimte n.t.b.

Opdrachtgever Gemeente Amsterdam		Opdrachtnemer MAX BÖGL Progress is built on ideas.	Opsteller wUrck architectuur stedenbouw landschap
Project DE ENTREE AMSTERDAM		Doc. naam: venster metroverbindingstunnel	
Tekeningsnr.: 16429_VO_012		revisie: A	
Documentnummer: DEA-002803	Objectnaam: Kademuren algemeen		fase: Ontwerpen VO
Objectcode: SG.01.02	doc.status: Definitief	workflowstatus: Vrijgegeven door DEA (intern)	
opgesteld: Roland Bornebroek	par. ✓	d.d. 09.05.2019	blad/bladen
gecontroleerd: Orlil Casas Cacer	par. ✓	d.d. 15.05.2019	formaat A1
vrijgegeven: Paul den Engelsen	par. ✓	d.d. 15.05.2019	schaal 1:100