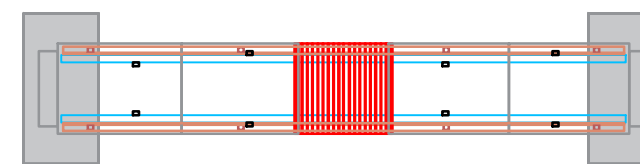
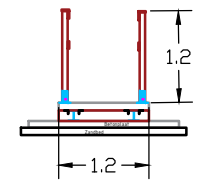
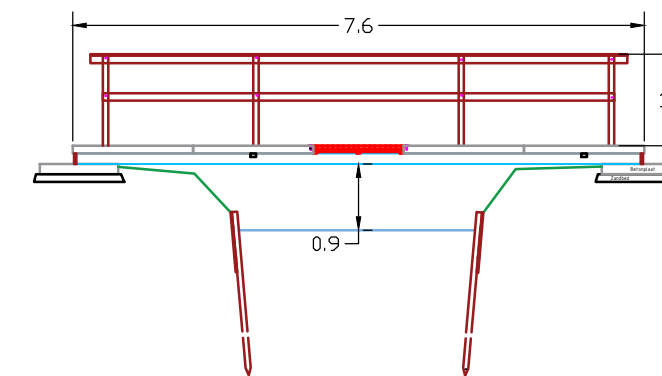


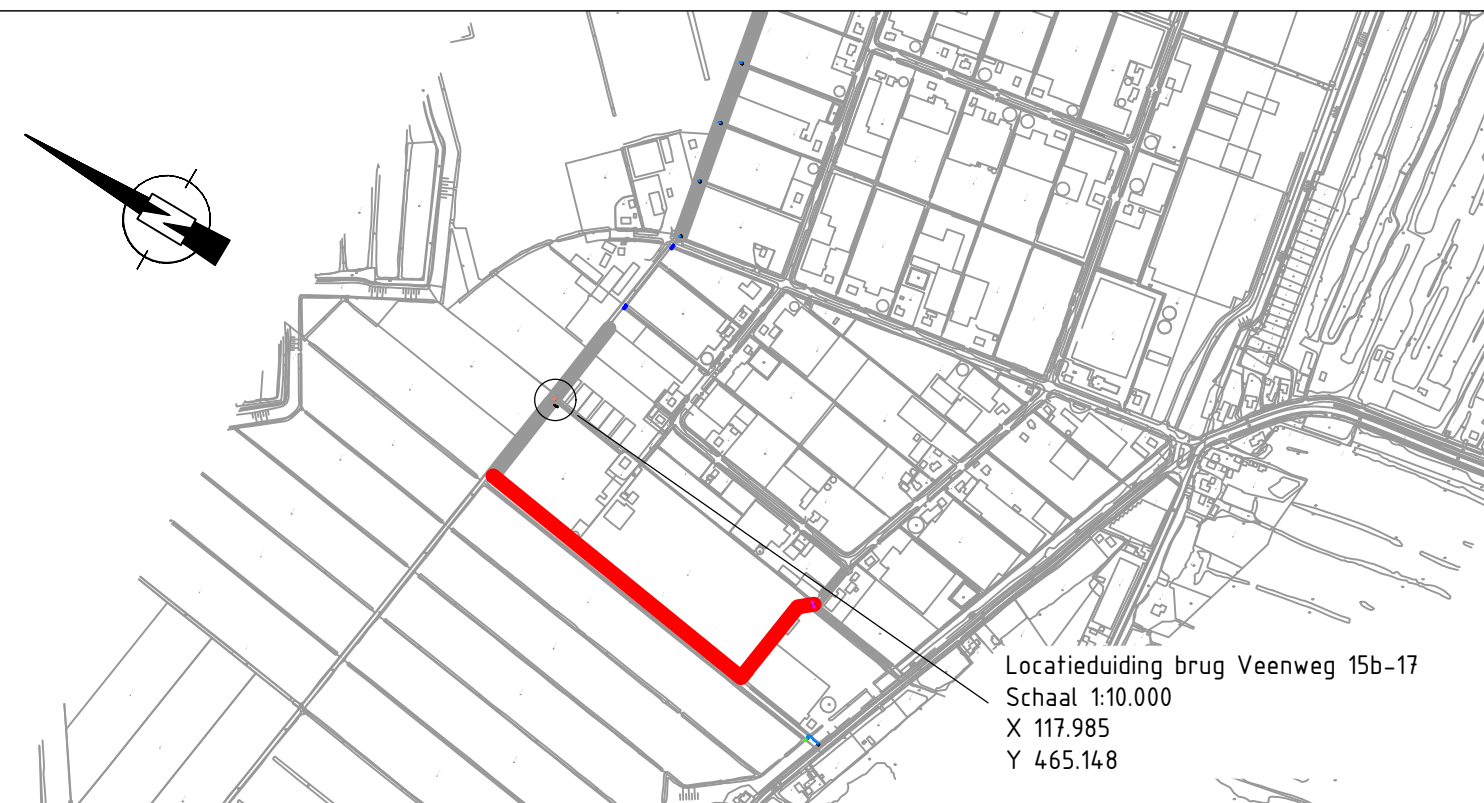
## Voetgangersbrug achter Veenweg 15b-17



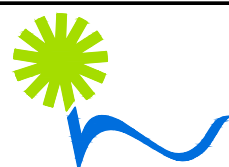
Stalen liggers gefundeerd op betonplaten  
Dek bestaat uit betonplaten met in het midden een  
veerooster

Detailtekening brug Veenweg 15b-17  
Schaal 1:100

Situatietekening brug Veenweg 15b-17  
Schaal 1:100



Locatieduiding brug Veenweg 15b-17  
Schaal 1:10.000  
X 117.985  
Y 465.148



**gemeente Nieuwkoop**  
De Meije, Korteraar, Langeraar, Nieuwkoop, Nieuwveen, Noordeinde, Noorden  
Noordse Dorp, Papenveer, Ter Aar, Vrouwenakker, Woerdense Verlaat, Zevenhoven  
**Beheer Openbare Ruimte**

Kern: **Noorden**

Wijk: **Noordse Buurt**

Aardamseweg 4  
Postbus 1  
2460 AA Ter Aar  
Telefoon: 14-0172  
Fax: 0172-574802  
Internet: [www.nieuwkoop.nl](http://www.nieuwkoop.nl)  
E-mail: [info@nieuwkoop.nl](mailto:info@nieuwkoop.nl)

Project : GZ-17 Noordse Buurt  
Onderwerp : Brug tussen perceel nabij Veenweg 15b en Veenweg 17

Getekend : JK  
Datum : 08-08-2019

Formaat : A3  
Schaal : diverse

Gewijzigd : Goedgekeurd :

0		
1		
2		

Tek.nr. : -