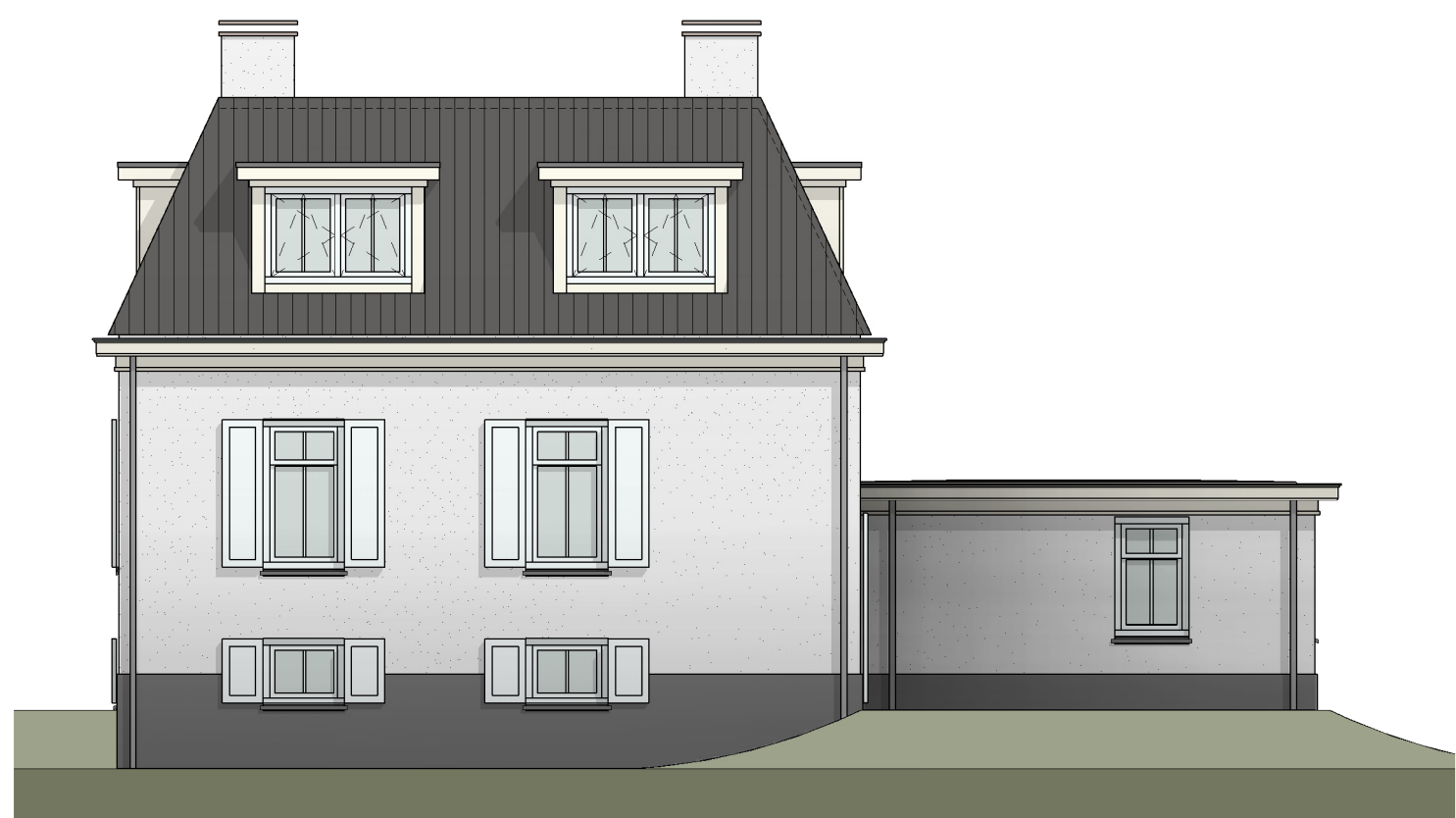




Voorgevel - Westgevel BN203



Rechtergevel - Zuidgevel BN203



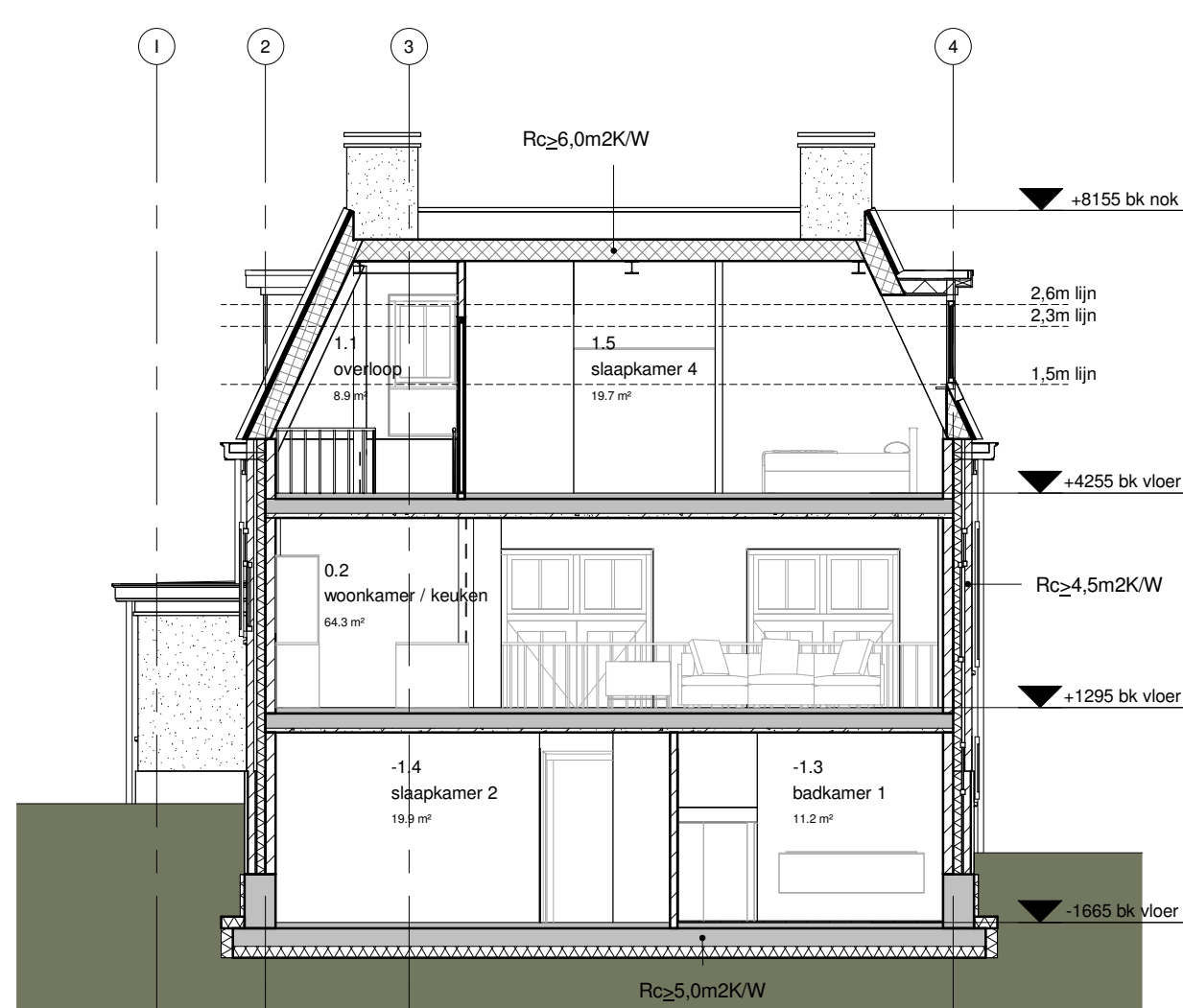
Achtergevel - Oostgevel BN203



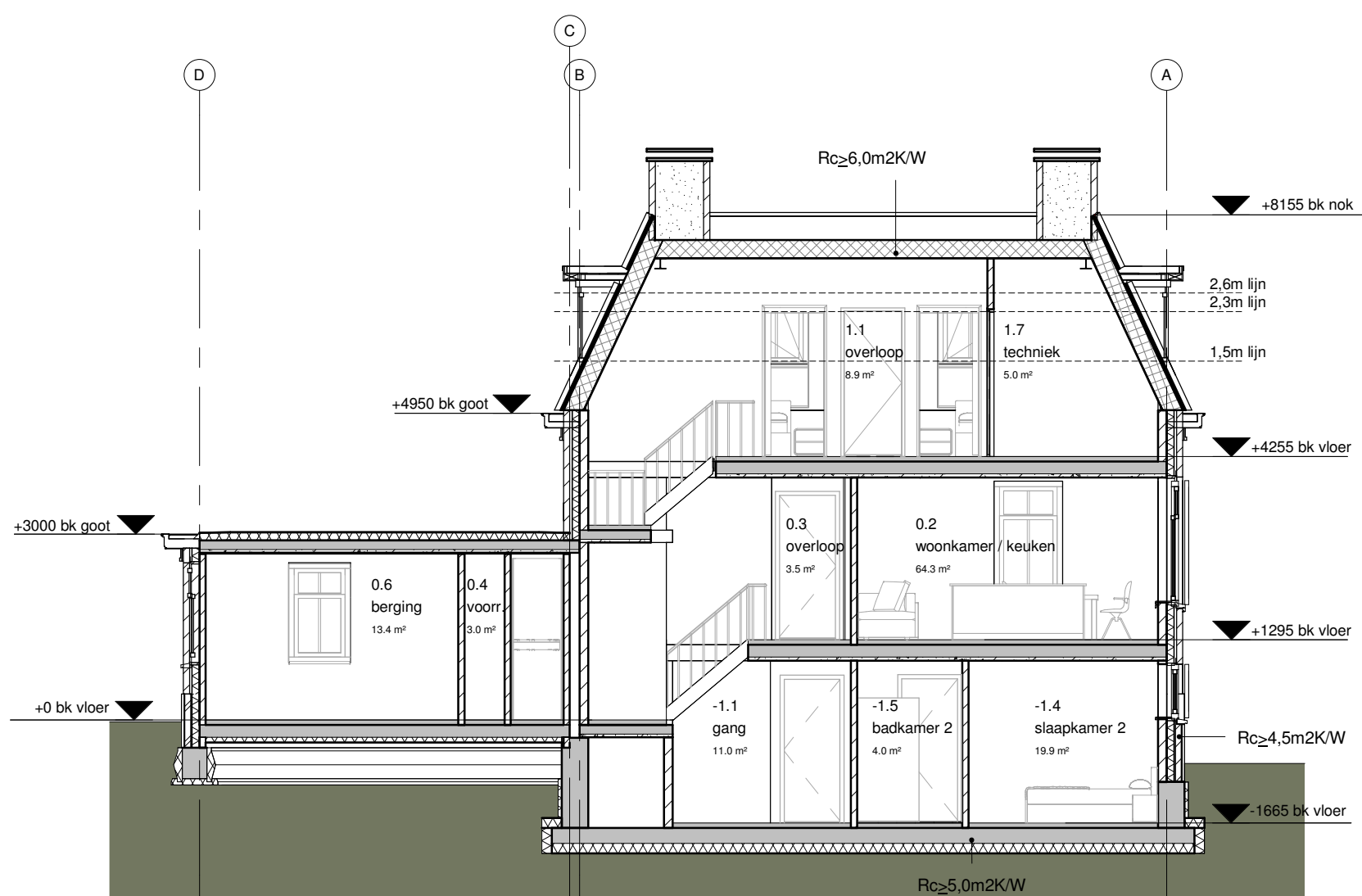
Linkergevel - Noordgevel BN203



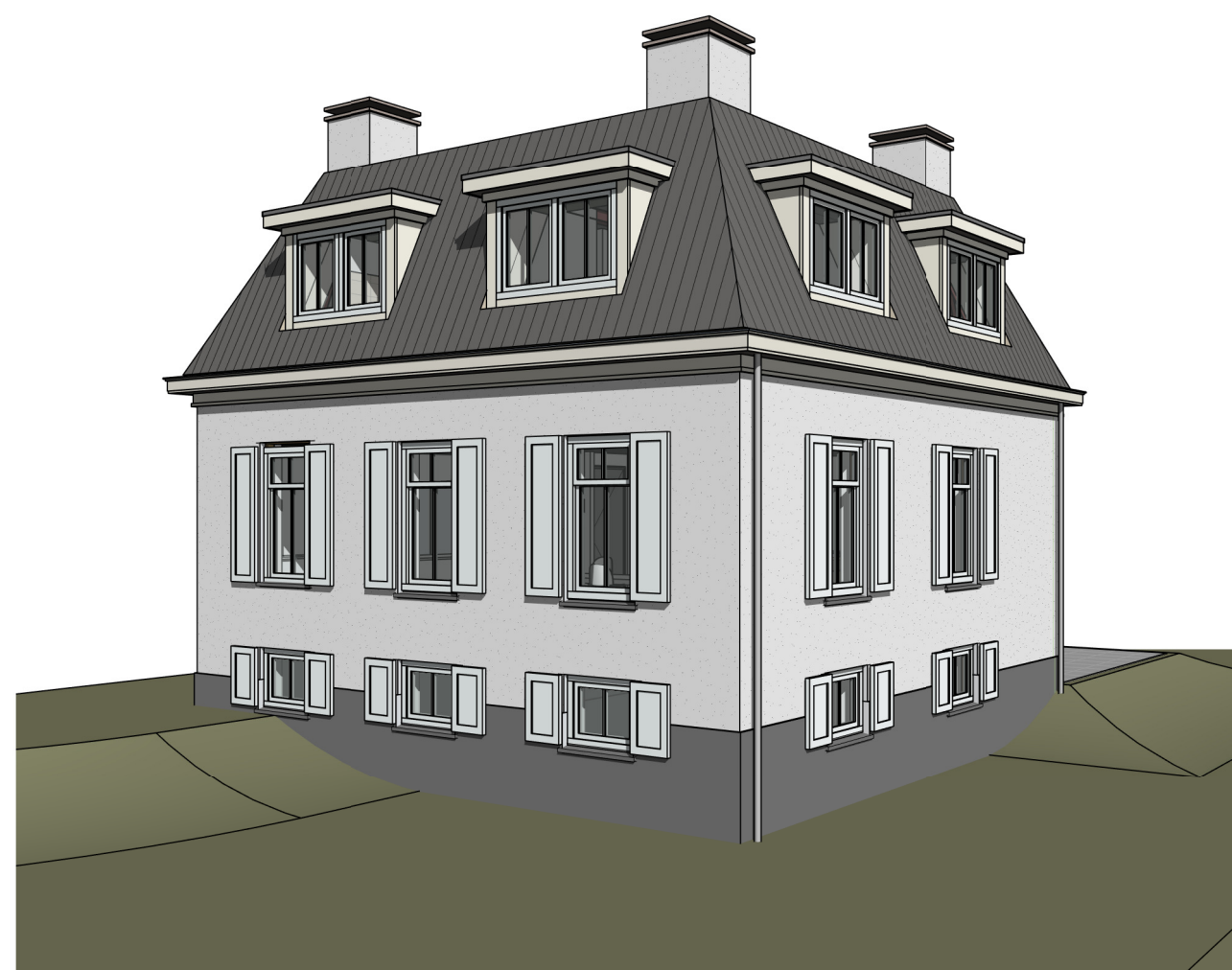
interieur BN203



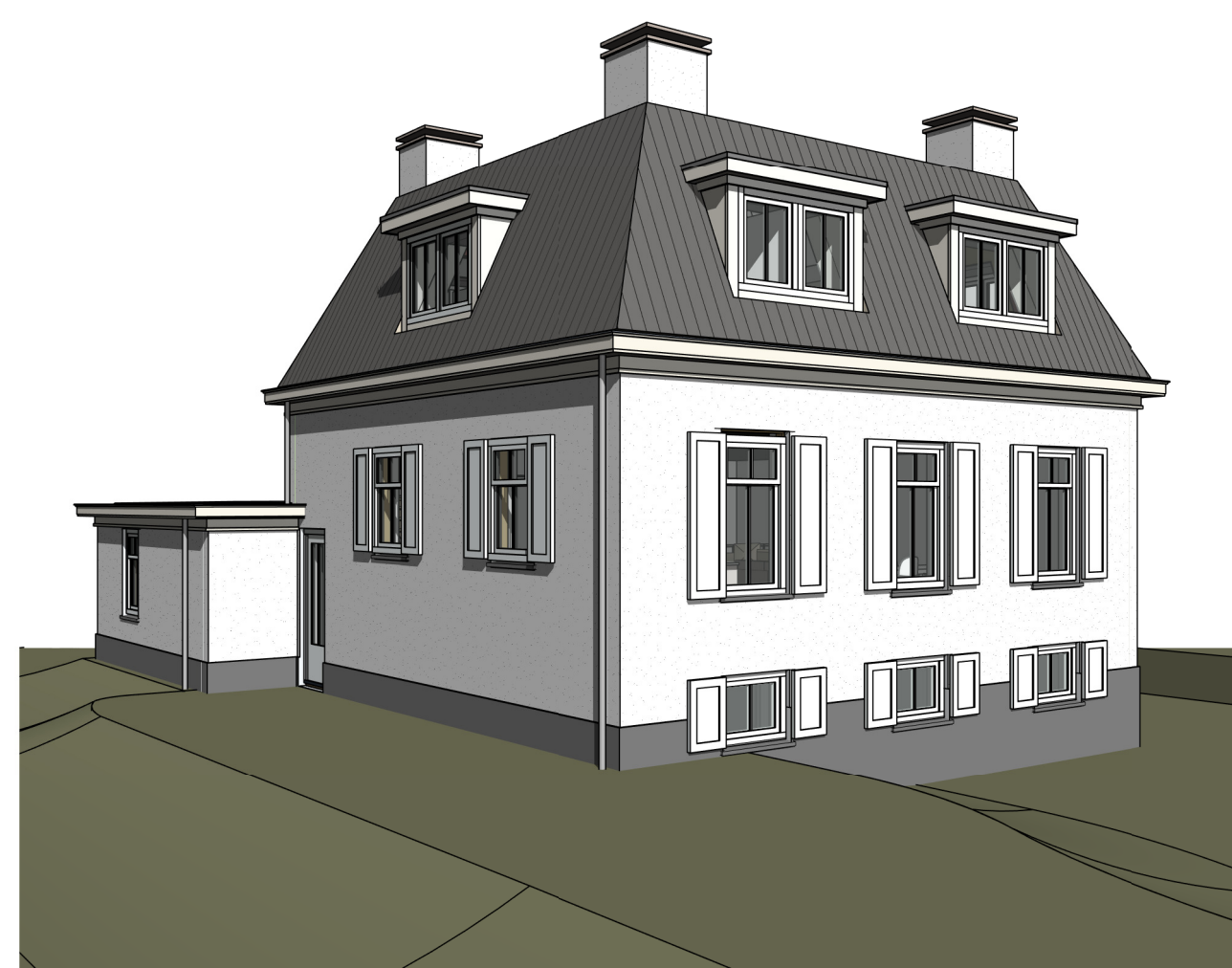
Doorsnede A-A BN203



Doorsnede B-B BN203



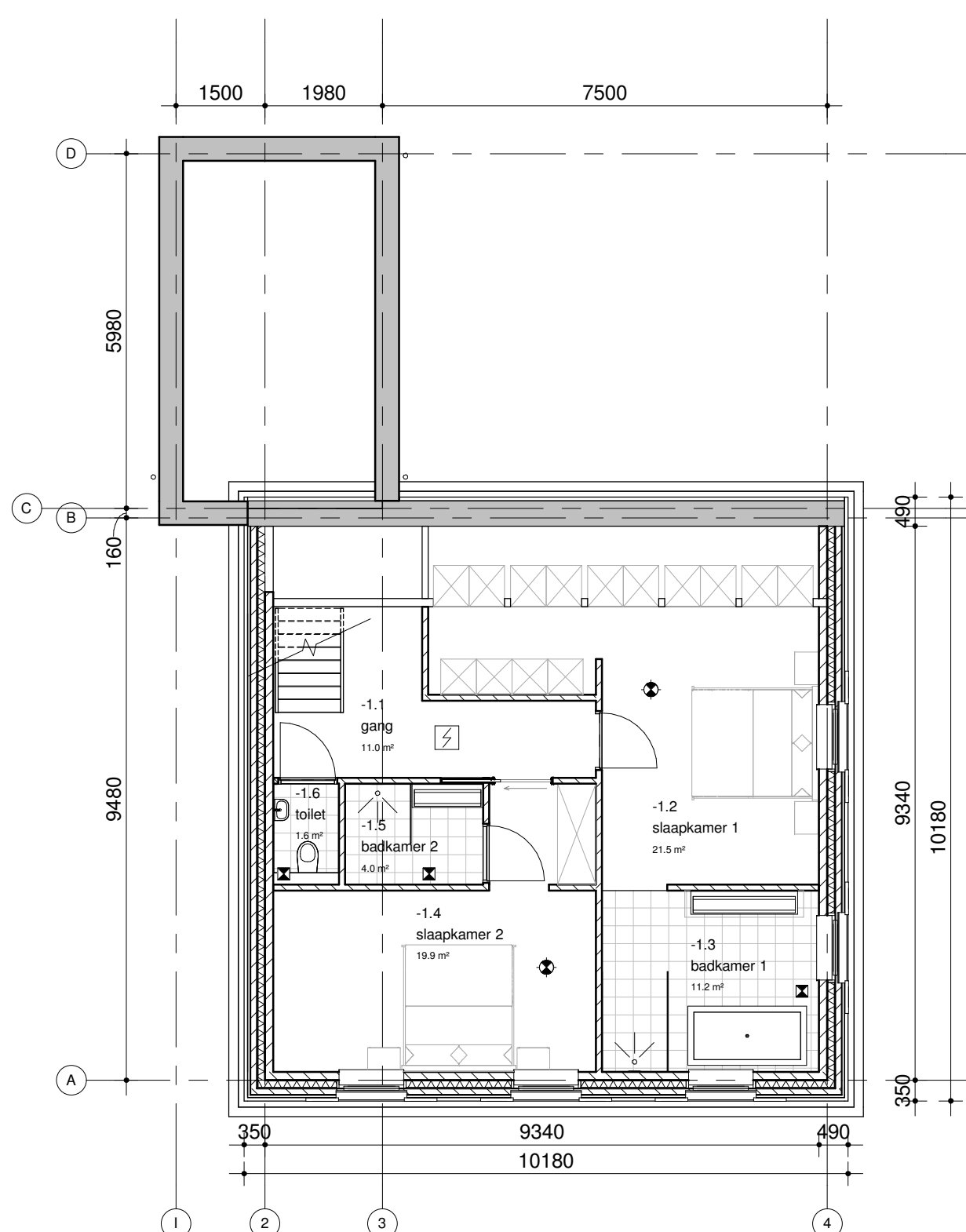
aanzicht voorzijde 1 BN203



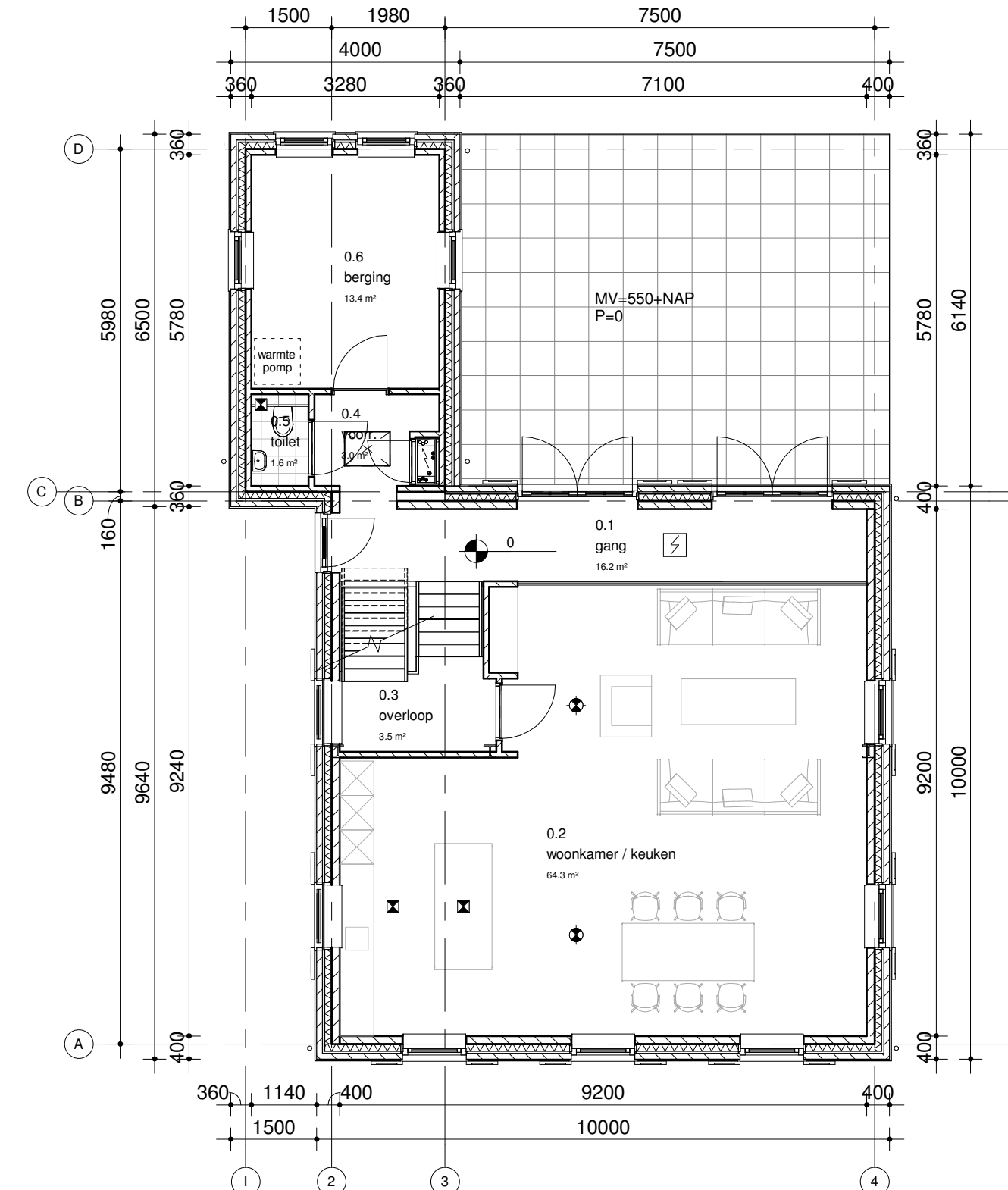
aanzicht voorzijde 2 BN203



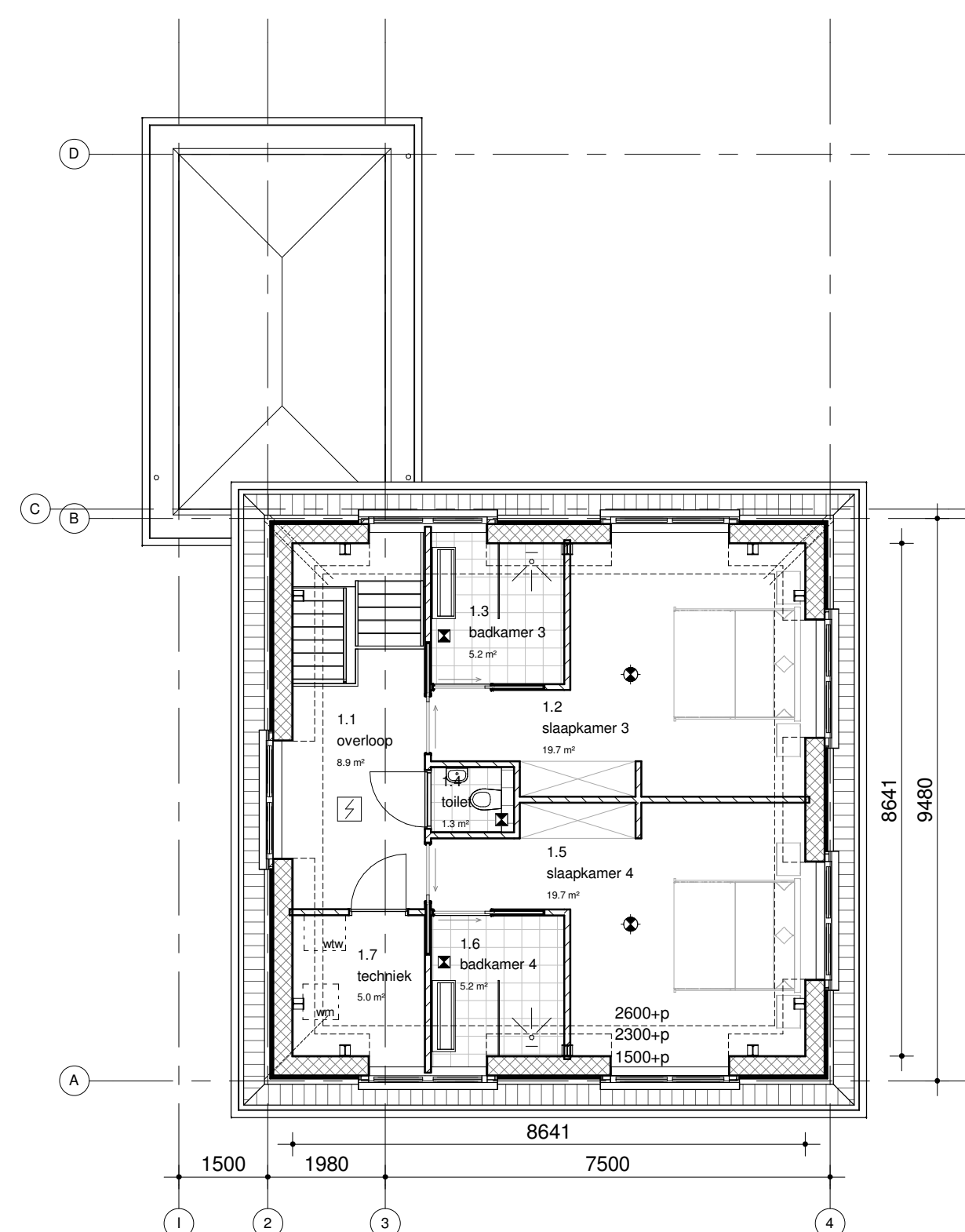
aanzicht vanaf achterzijde BN203



Souterrain BN203



Begane grond BN203



Eerste verdieping BN203

Renvoor:

- porotherm fytoblokken / stucwerk, dik 100mm / 15mm
- isolatie, conform EPG
- porotherm fytoblokken, dik 100/140mm
- metalistud wanden, dik 100mm
- rookdetectie op lichtnet en voorzien van back-up batterij, conform NEN 2555
- stuzugpunt mechanische ventilatie (WTW, aantal en positie conform tekeningen/berekeningen installateur)
- stuzugpunt mechanische ventilatie (WTW, aantal en positie conform tekeningen/berekeningen installateur)
- hwa hemelwaterafvoer
- stf standleiding
- mk meterkast
- vlw opstiepsaats balansventilatie met warmterugwinning

- Almetingen constructies conform tekeningen en berekeningen constructeur / leverancier.
- Alle hang- en sluitwerk t.b.v. kozijnen buiten conform
- Potklei koersm. 30/2.7"
- Exakte dimensionering hemel- en vuilwaterafvoer conform tekeningen en berekeningen installateur.
- Natte ruimtes v.v. keramische tegels, waterspanne < 0.01 kg/m² A1 C2
- Tegelpotale materialen dienen te worden aan peragraaf 1.3 van het Bouwbesluit 2012
- Alle buitenkozijnen voorzien van isolerende beglazing (U-waarde conform EPG berekening).
- Almetingen vloerconstructies conform afbeeld. 2.3 van het bouwbesluit 2012
- Meubels Volgens NEN 2768 en de voorschriften van de nutsbedrijven.
- Elektrische installatie Volgens NEN 1010 en de voorschriften van de nutsbedrijven.
- Gasinstallatie Volgens NEN 2078 en de voorschriften van de GAVO en de nutsbedrijven.
- Druiswater Volgens NEN 1006, en de algemene voorschriften van de AWW en de nutsbedrijven.
- Baanplan Volgens NEN 3215, en de voorschriften van de gemeente.
- Ventilatie op warmte Volgens NEN 1067, 1275 en 3028. Verblifgebied = min. 0.30m/s Verblifruimte = min. 0.70m/s Keuken koelruimte = min. 2.0m/s Badruimte = min. 1.0m/s Berekeningen volgens installateur.
- Seuoorzetting Conform bouwbesluit art. 3.7 NEN 1087 Verblifruimte = min. 0.30m/s Verblifruimte = min. 0.30m/s Berekeningen volgens installateur
- Glas Het met overschriden van een grensstand volgens NEN 2008 en een warmteovergangcoefficient volgens NEN 1088.
- Intrusiviteit Intrusiviteit berekenbare gevelen/muren van niet-gemeenschappelijke ruimte volgens NEN 6087, volgens aan weerstandklasse 2 volgens NEN 5096.
- Bescherming tegen geluid van buiten Karakteristieke isolatie index voor geluidsoverdracht volgens bouwbesluit 2012 art. 3.1 art. 3.1.1 m 3.4 (bepaald volgens NEN 5077).
- Geluidwerende isolatie index voor geluidsoverdracht volgens bouwbesluit 2012 art. 3.4 art. 3.1.1 m 3.17 (bepaald volgens NEN 5077).
- Bepaling van geluid Geluidsdonatie gemeenschappelijke verkeersruimte(n) ter voorkoming van geluid volgens NEN 5078.
- Tafels Minimum breedte 0.8m Minimum vrije hoogte boven trap 2.2m Minimum aanreide op minijn 0.22m Maximum hoogte van trap 0.18m Minimum hoogte launingtraphekken 1.0m

Voorwerp 143
2641 AG Mijpsicht
Project 239
2640 AG Mijpsicht
T: 0257 239 259
info@hvw.van.der.laan.nl
www.hvw.van.der.laan.nl

Projectnummer
2015055
Project
Nieuwbouw 2 verdieping
Ouderenwoning
Projectadres
Oudekerkweg 203 en 204 te
Amsterdam
Opdrachtgever
Over-Amstel C.V.

Omschrijving
Voorwerp 143
Fase / Status
Voorlopig / Ontwerp
Formaat
A0
Schaal
1:100

Datum
06-10-2018
Wijzigingsdatum
Geleend
rku
Tekeningnummer
01D-203