



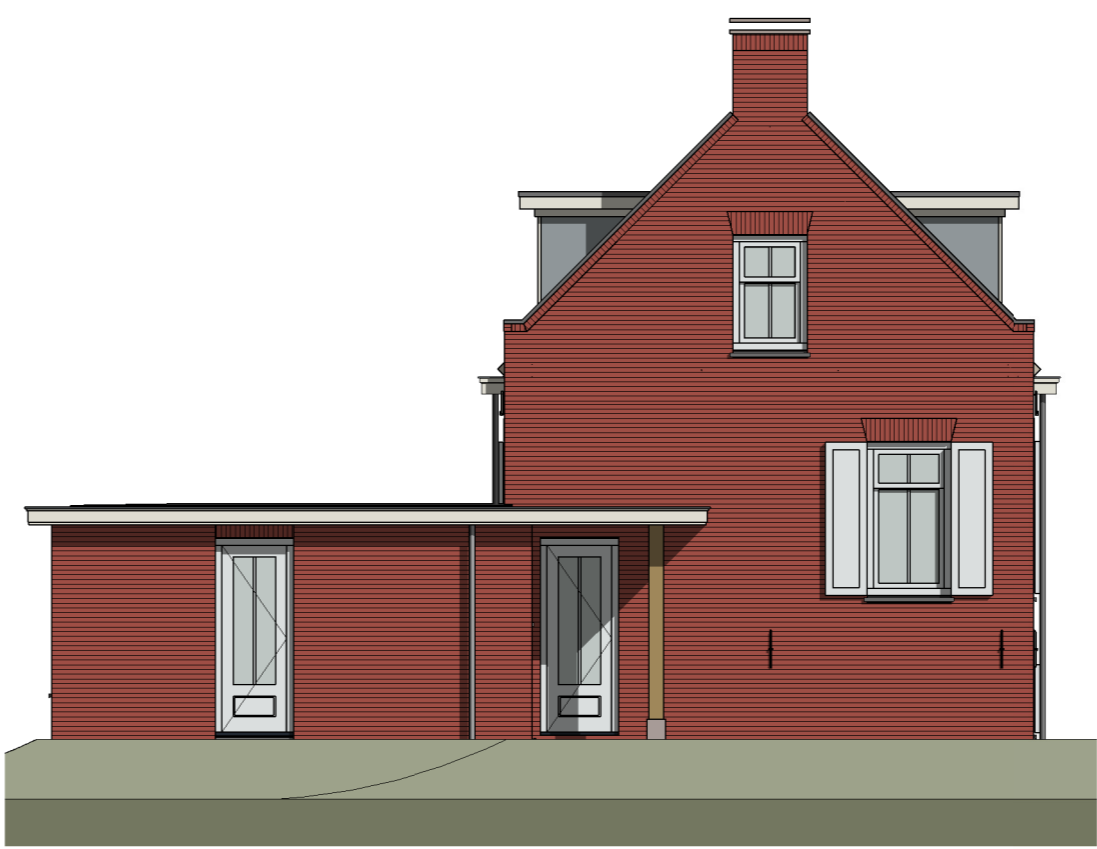
Voorgevel - Westgevel BN204



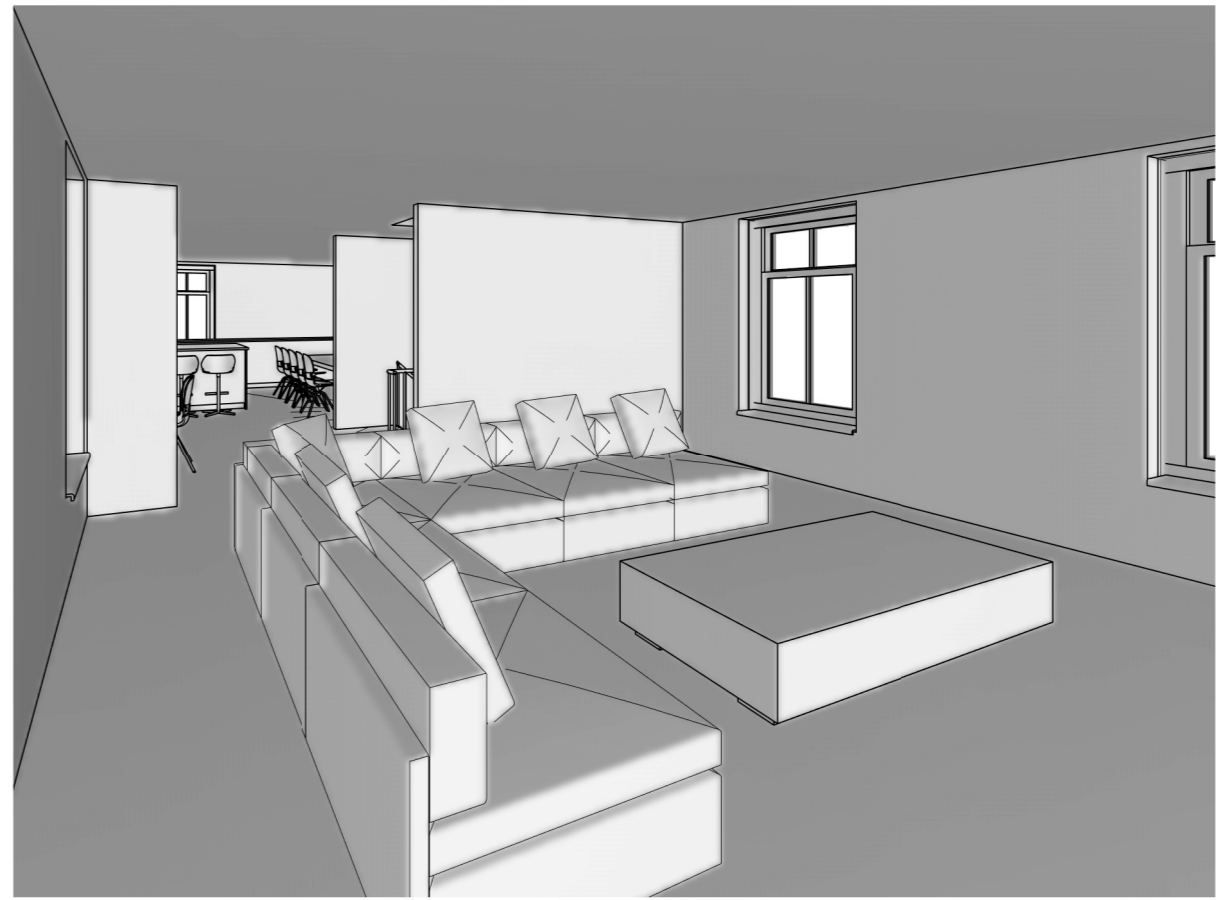
Rechtergevel - Zuidgevel BN204



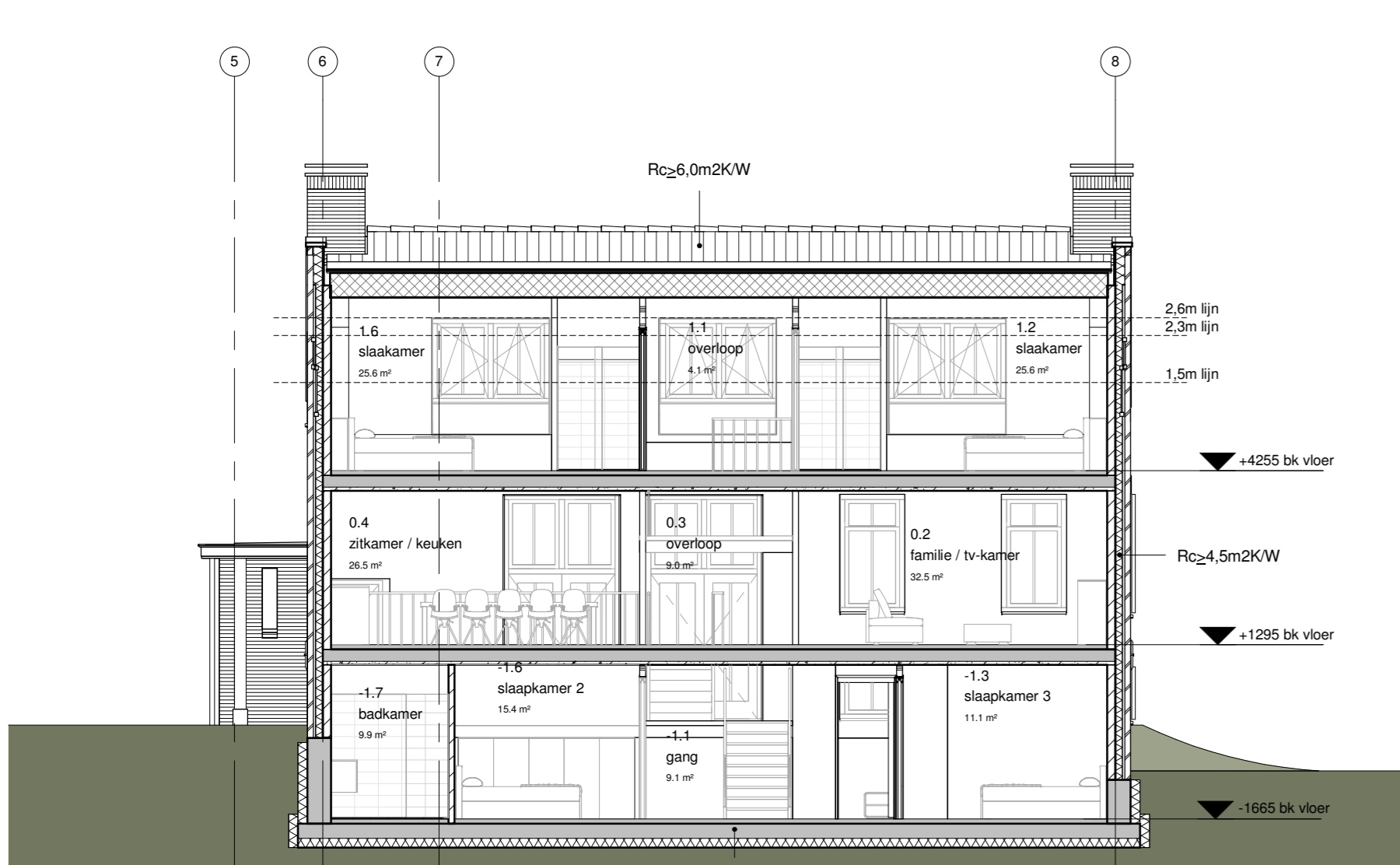
Achtergevel - Oostgevel BN204



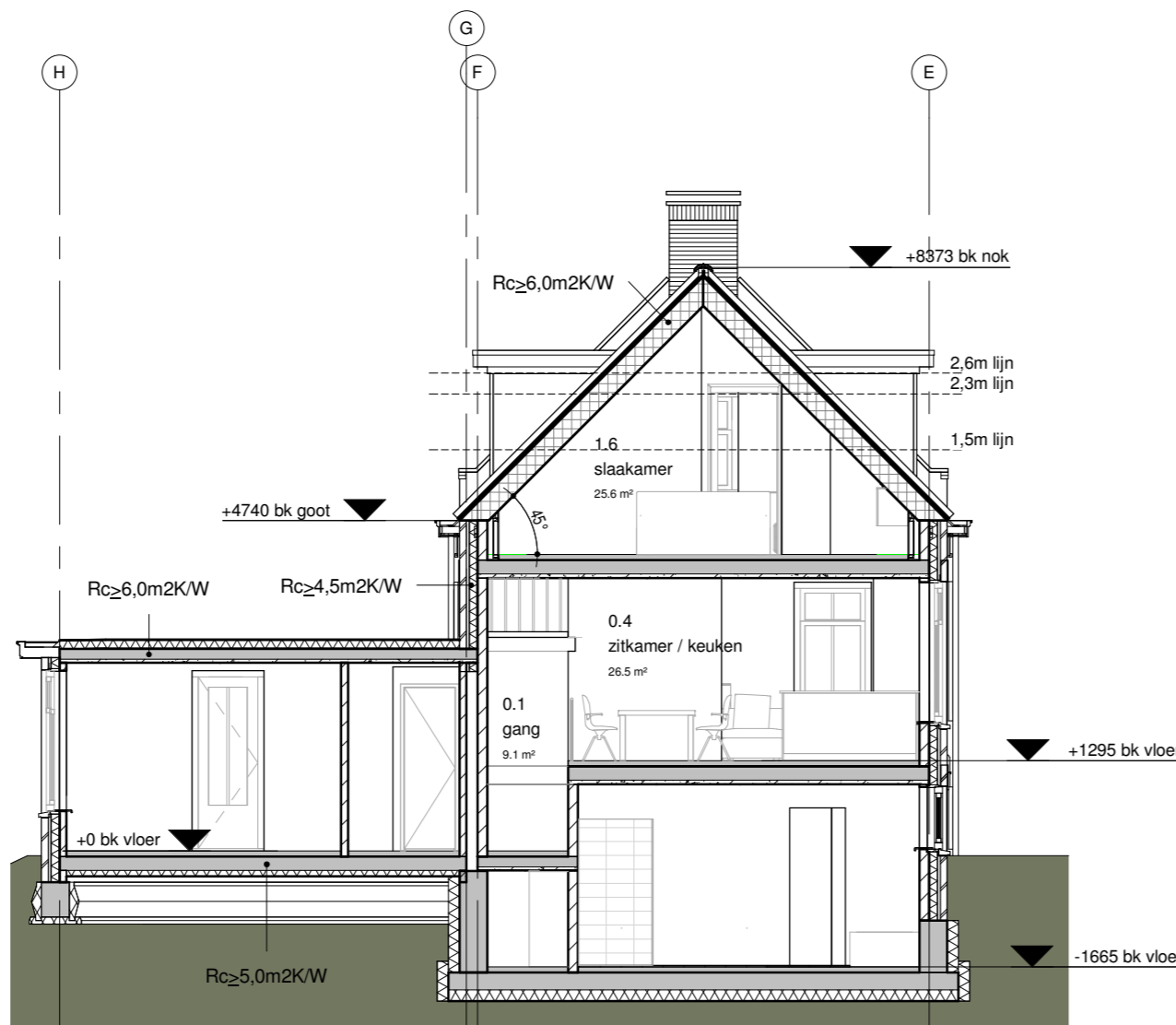
Linkergevel - Noordgevel BN204



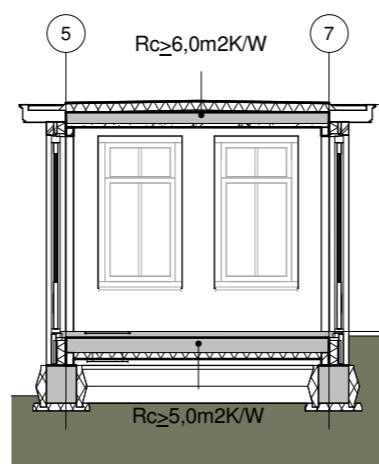
interieur BN204



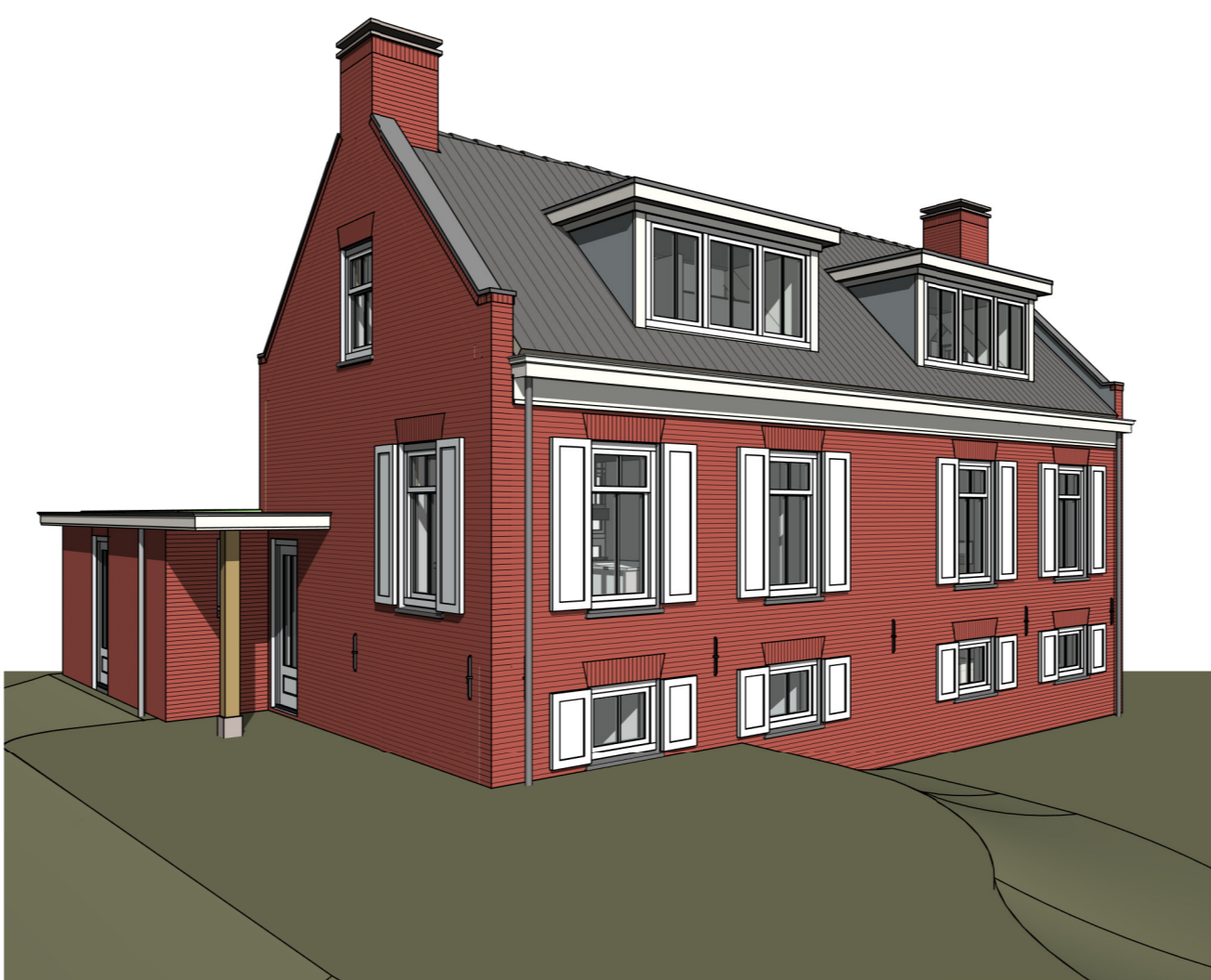
Doorsnede A-A BN204



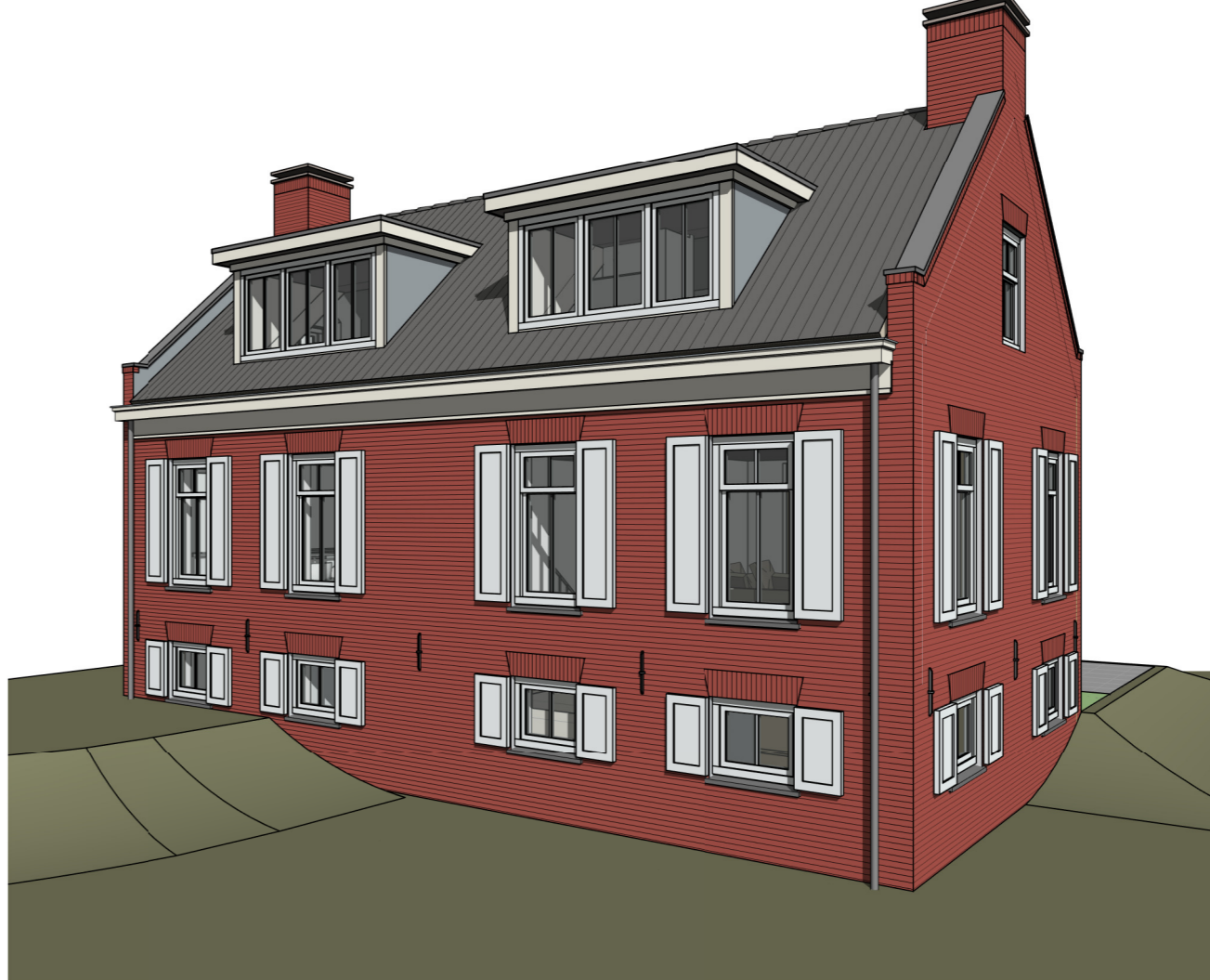
Doorsnede B-B BN204



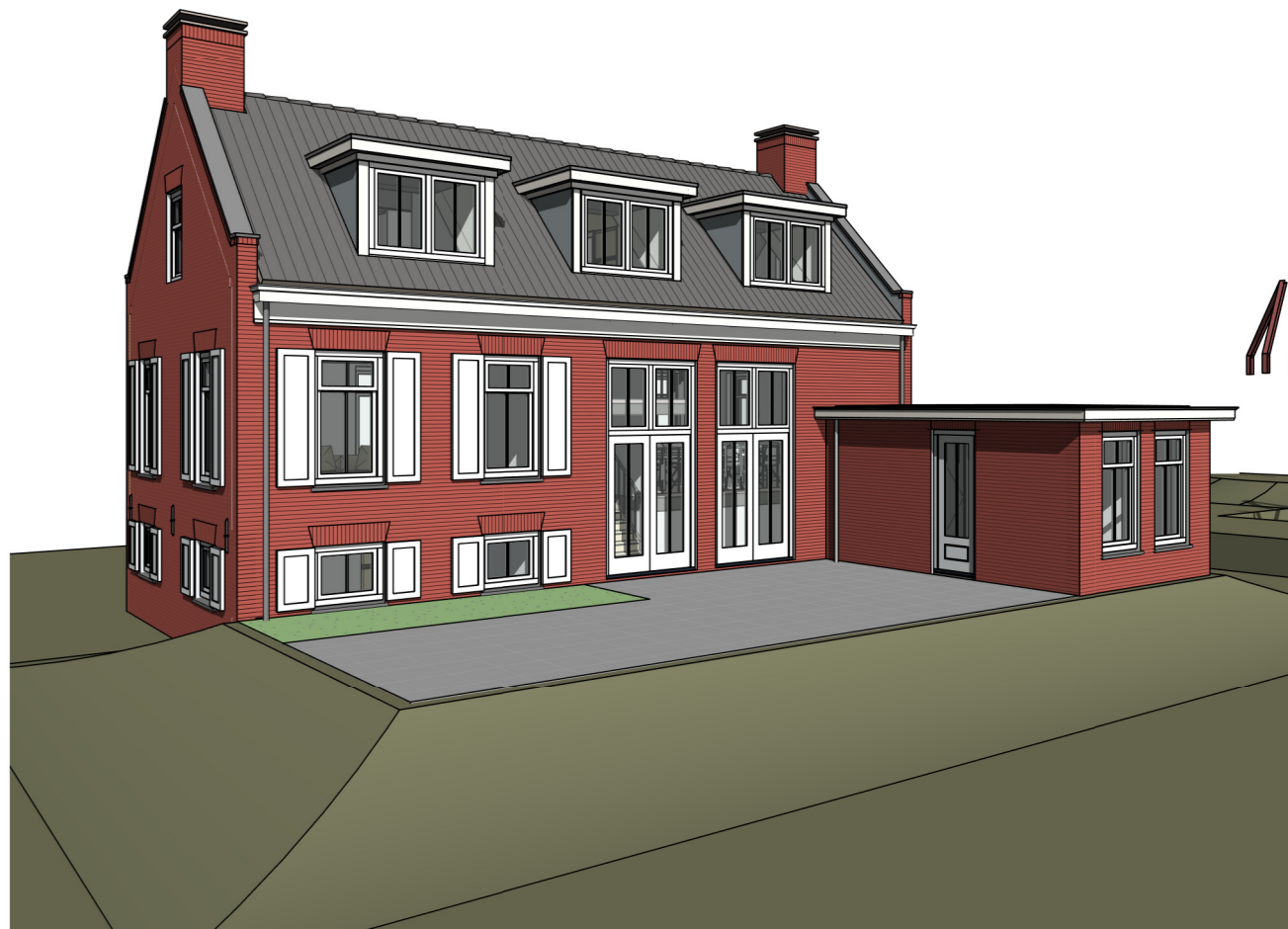
Doorsnede C-C BN204



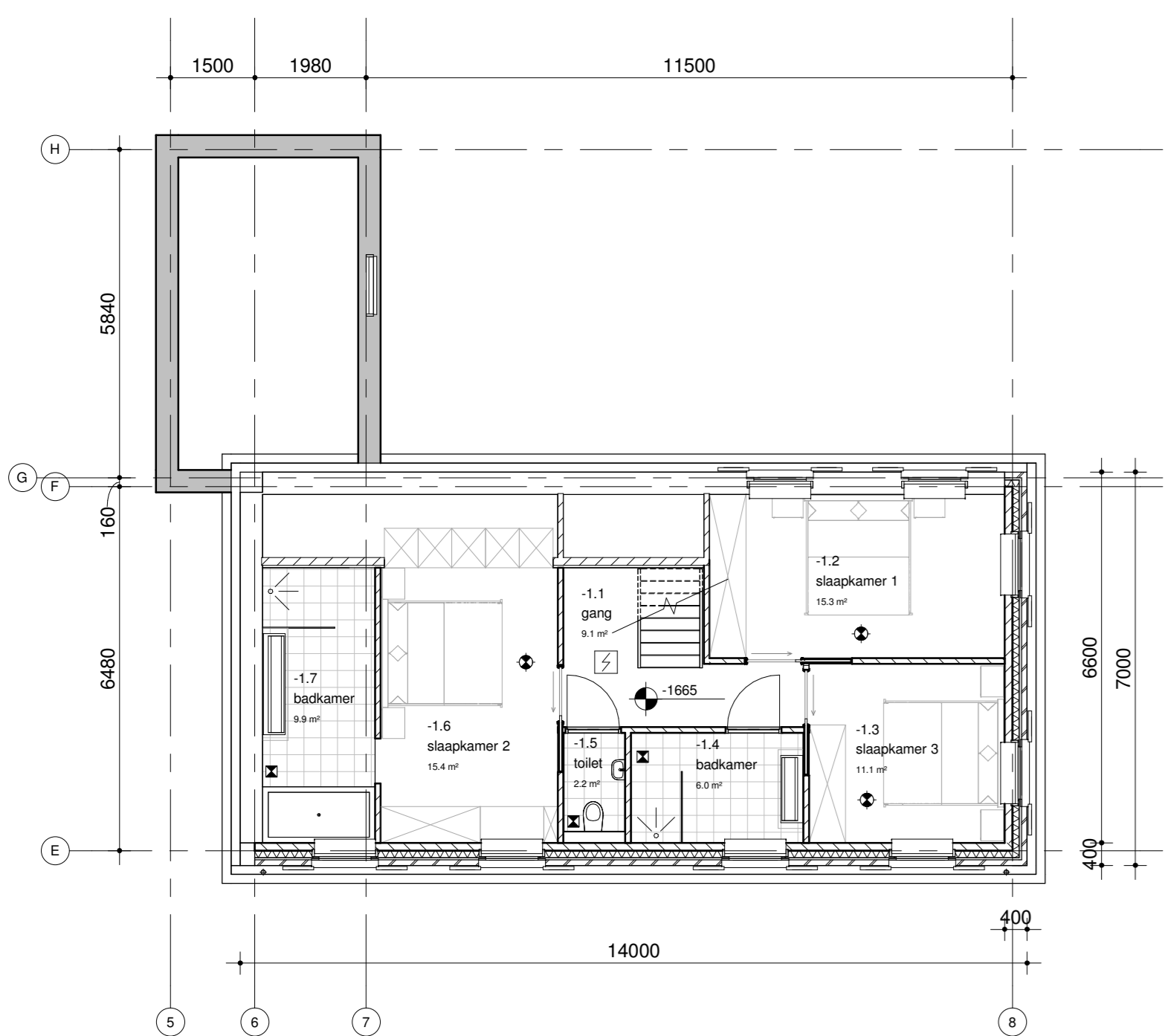
aanzicht voorzijde 1 BN204



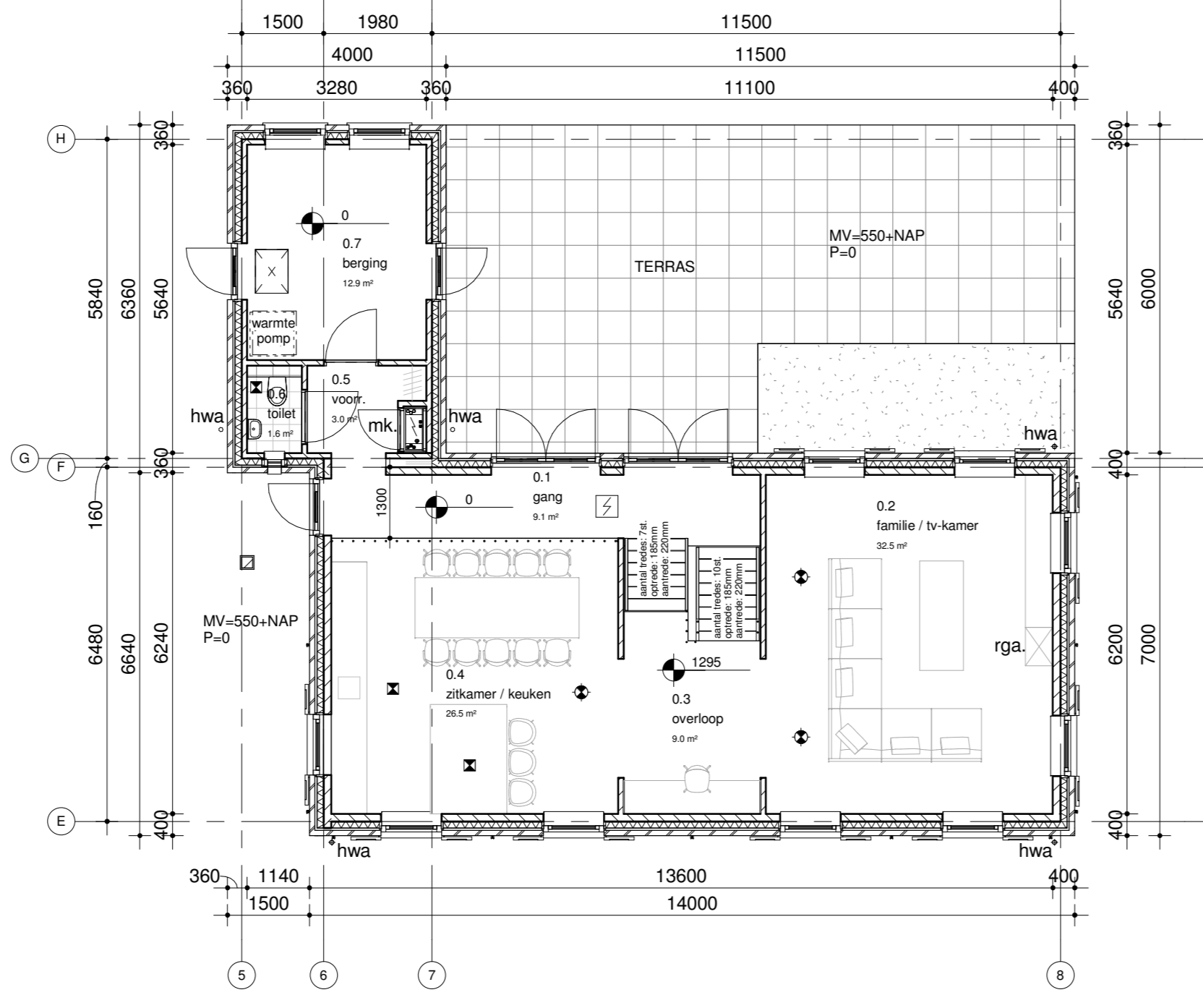
aanzicht voorzijde 2 BN204



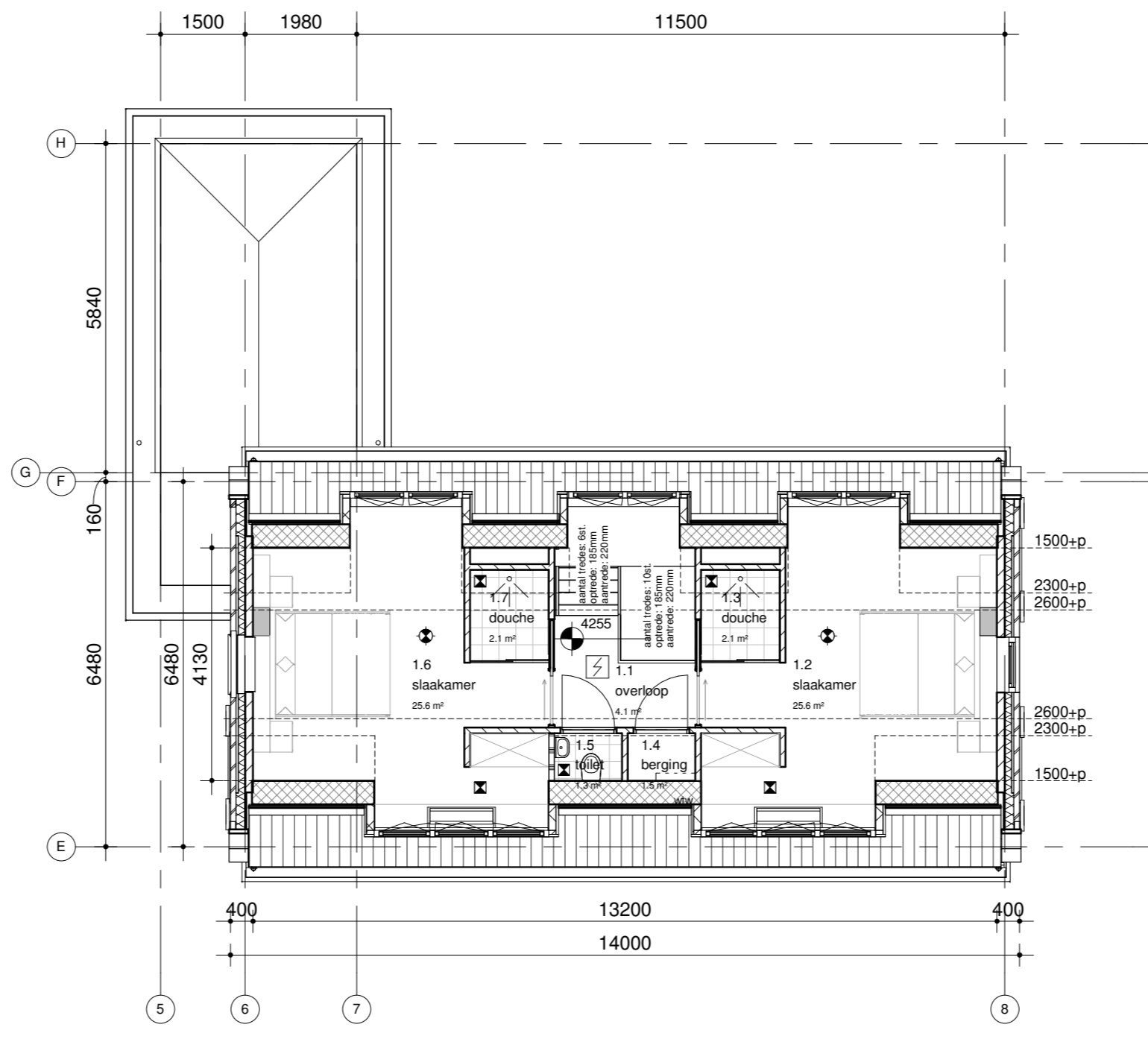
aanzicht achterzijde BN204



Souterrain BN204



Begane grond BN204



Eerste verdieping BN204

Renvooi:			
	porotherm (lijmblokken / stucwerk, dik 100mm / 15mm)		
	isolatie, conform EPG		
	porotherm (lijmblokken, dik 100/140mm)		
	metalstut wanden, dik 100mm		
	rookdetectie op lichtnet en voorzien van back-up batterij, conform NEN 2555		
	afzuigpunt mechanische ventilatie (WTW, aantal en positie conform tekening/berekeningen installateur)		
	afzuigpunt mechanische ventilatie (WTW, aantal en positie conform tekening/berekeningen installateur)		
	hemelwaterafvoer		
	standleiding		
	meterkast		
	opstelpaas balansventilatie met warmterugwinning		
<div><div><ul style="list-style-type: none">• Afmetingen constructies conform tekeningen en berekeningen constructeur / leverancier.• Alle hang- en sluitwerk t.b.v. kozijnen buiten conform Politie keurmerk, SPG 11.• Exacte dimensionering hemel- en vuilwaterafvoer conform tekeningen en berekeningen bodgrader.• Nuts ruimtes v.v. keramische tegels, waterspansel < 0.01 kg/m² a.t.g.• Toegestane materialen dienen te worden aangetoond 1.3 van het Bouwbesluit 2012.• Alle buitenkanten voorzien van isolerende beglazing (U-waarde conform EPG berekening).• Afmetingen vloerbedekkingen conform afbeelding 2.3 van het bouwbesluit 2012.• Metabest: Volgens NEN 7968 en de voorschriften van de nutsbedrijven.• Elektrische installatie: Volgens NEN 1010 en de voorschriften van de nutsbedrijven.• Gasinstallatie: Volgens NEN 2078 en de voorschriften van de GAVO en de nutsbedrijven.• Drukwat: Volgens NEN 1006, en de algemene voorschriften van de AWW en de nutsbedrijven.• Buisroep: Volgens NEN 3215, en de voorschriften van de gemeente.• Ventilatie op warmtebron: Volgens NEN 1067, 1295 en 3028. Verblifgebied = min. 0,30m³/s Verblifruimte = min. 0,70m³/s Keuken koelruimte = min. 2'0m³/s Toelatuimte = min. 70m³/s Badruimte = min. 140m³/s Berekeningen volgens installateur.</div><div><ul style="list-style-type: none">• Seufoorbeleg: Conform bouwbesluit art. 3.7 NEN 1087. Verblifgebied = min. 0,30m³/s Verblifruimte = min. 0,70m³/s Berekeningen volgens installateur.• Glas: Het niet overschrijden van een grenstoestand volgens NEN 2008 en een warmtedorgangcoëfficiënt volgens NEN 1088.• Intraveiligheids: Intraveiligheids berekeningen gevelventilatoren van niet gemeenschappelijke ruimte volgens NEN 6087, voldoen aan weerstandsklasse 2 volgens NEN 5096.• Bescherming tegen geluid van buiten: Karakteristieke isolatiewaarde voor geluidsoverdracht volgens bouwbesluit 2012 art. 3.1 art. 3.15 3.16 3.17 (bepaald volgens NEN 5077).• Geluidsoverdracht tussen ruimten: Karakteristieke isolatiewaarde voor geluidsoverdracht volgens bouwbesluit 2012 art. 3.4 art. 3.15 3.16 3.17 (bepaald volgens NEN 5077).• Bepaling van gain: Geluidsdonatie gemeenschappelijke verkeersruimte(n) ter voorkoming van gain volgens NEN 5078.• Tafelblad: Minimale breedte: 0,8m. Minimum vrije hoogte boven trap: 2,3m. Minimum aanreide op knip: 0,22m. Maximum hoogte van leunre: 0,18m. Minimale hoogte leuning/trapleunen: 1,0m.</div></div>			
<div><div><p>Vereniging 143 3641 G. Mijnschicht</p><p>Postbus 239 3640 AG Mijnschicht</p><p>T: 0297 239 259</p><p>info@hvwvanderlaan.nl www.hvwvanderlaan.nl</p></div><div><p>Projectnummer 2015055</p><p>Project Nieuwbouw 2 verdieping Oudekerkwerf</p><p>Projectadres Oudekerkwerf 203 en 204 te Amsterdam</p><p>Opdrachtgever Over-Amstel C.V.</p></div><div><p>Omschrijving Voortgang Ontwerp</p><p>Fase / Status Voortgang / Ontwerp</p><p>Formaat A0</p><p>Schaal 1:100</p></div><div><p>Datum 06-10-2018</p><p>Wijzigingsdatum</p><p>Geleend nku</p><p>Tekeningnummer 02D-204</p></div></div>			