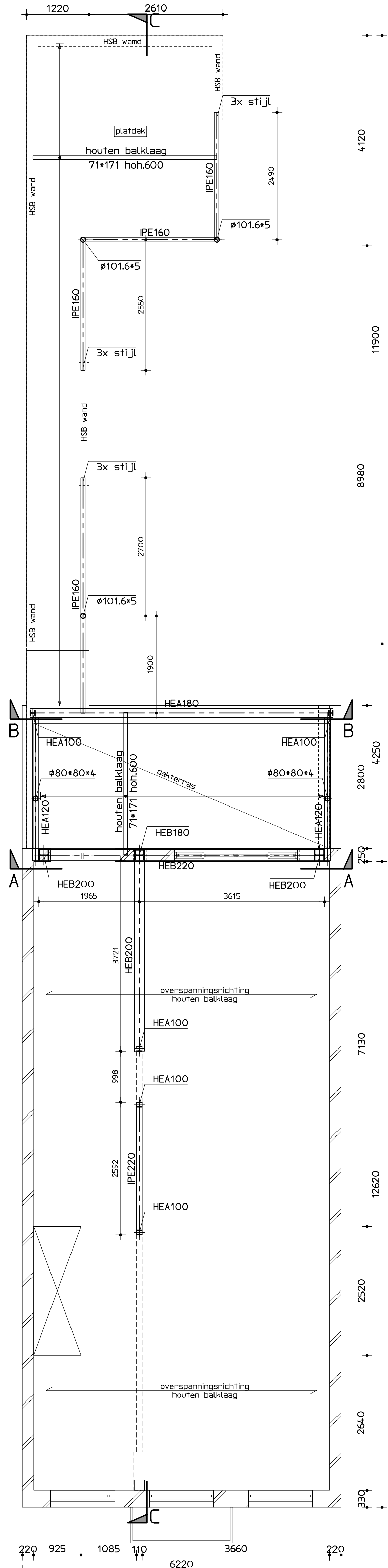
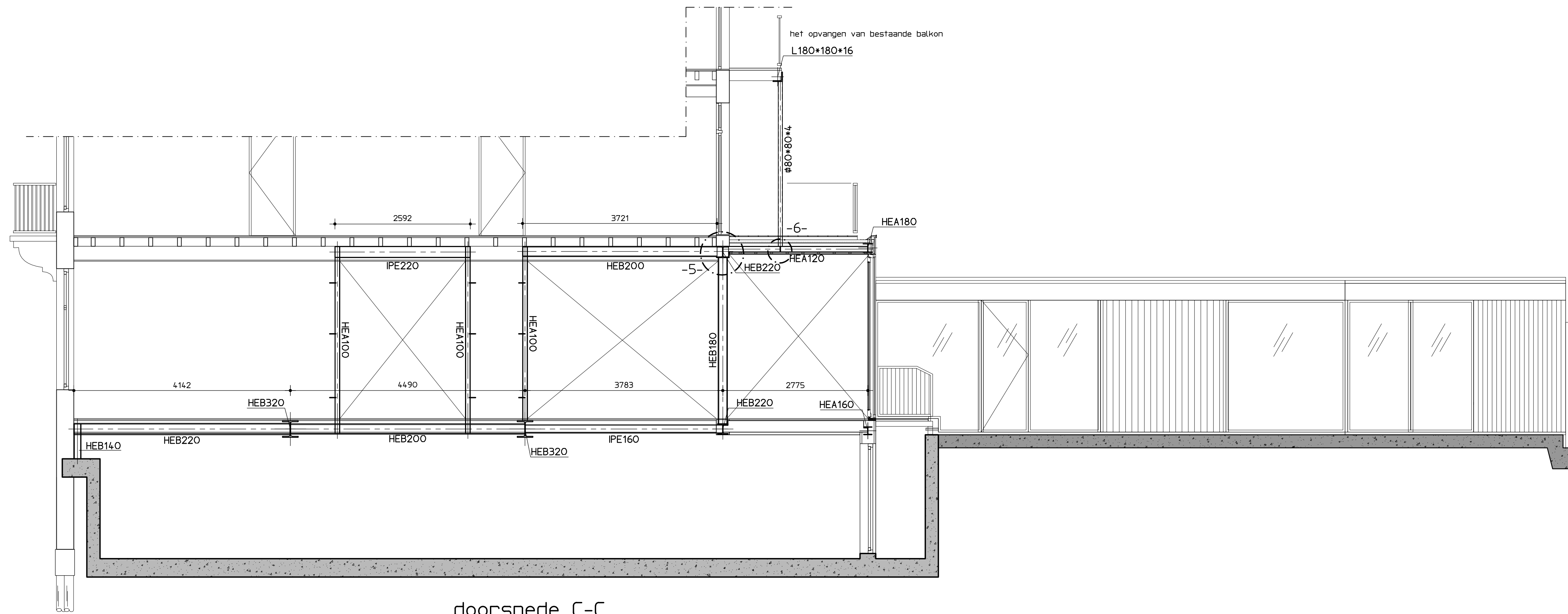


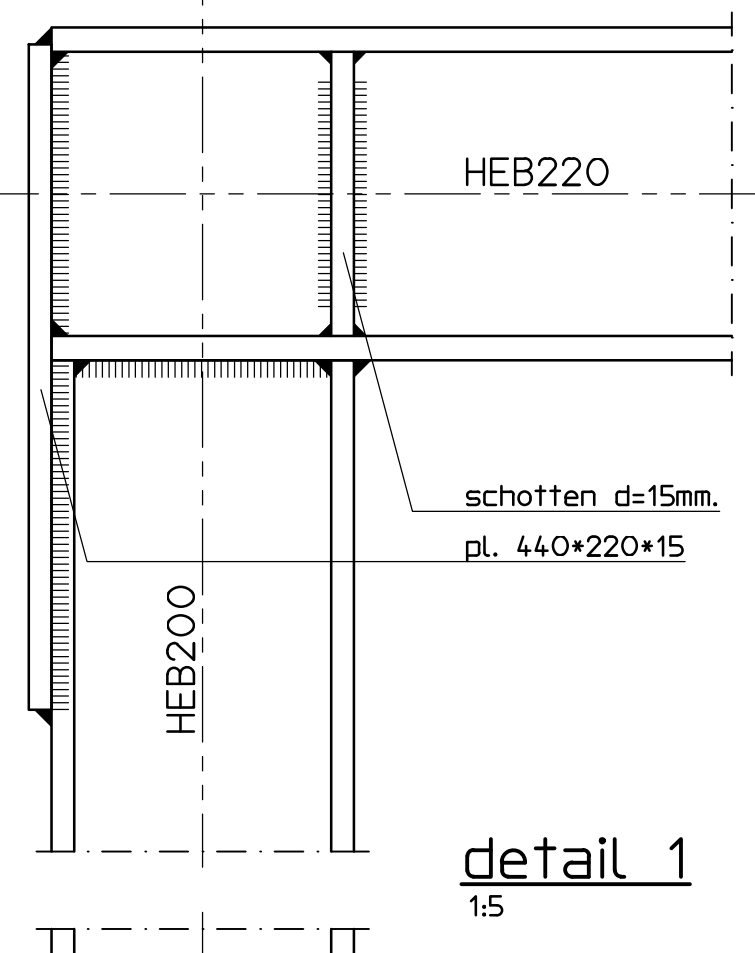
begane grond/uitbouw



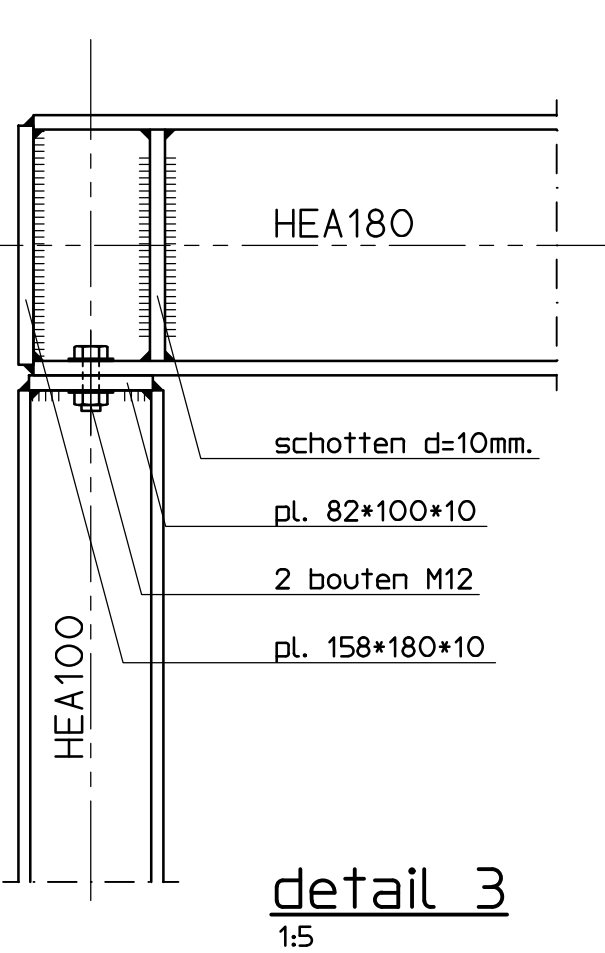
1e verdiegingsvloer/dakuitbouw



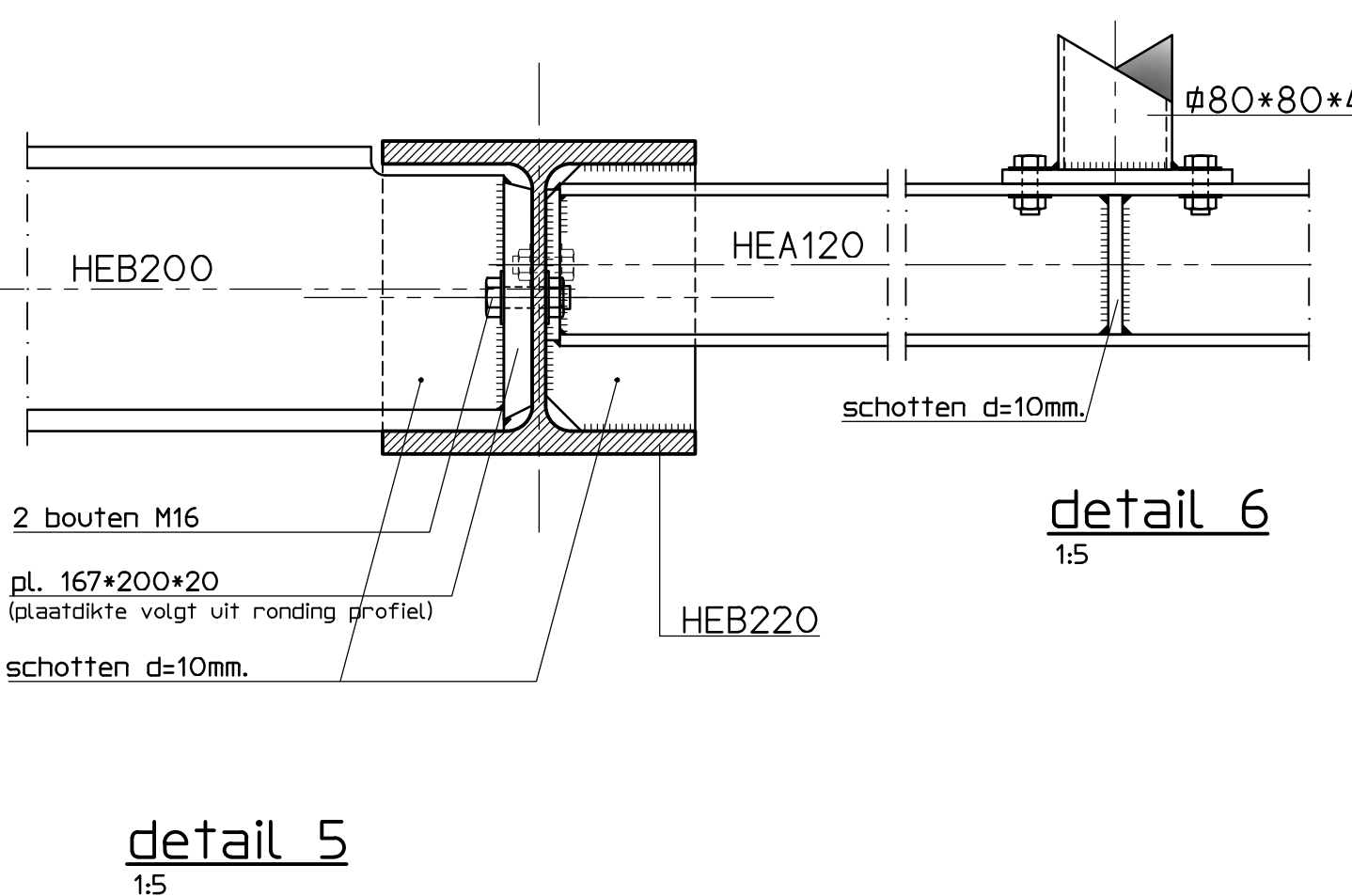
doorsnede C-C
kolommen verankeren met min. 3 ankers aan het metselwerk.



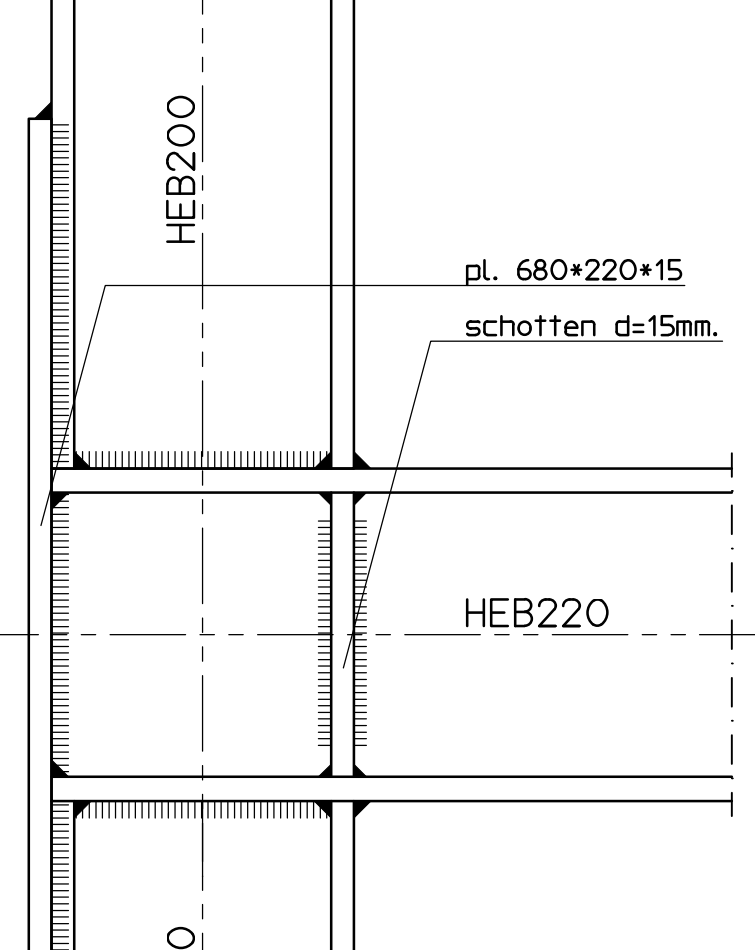
detail 1
1:5



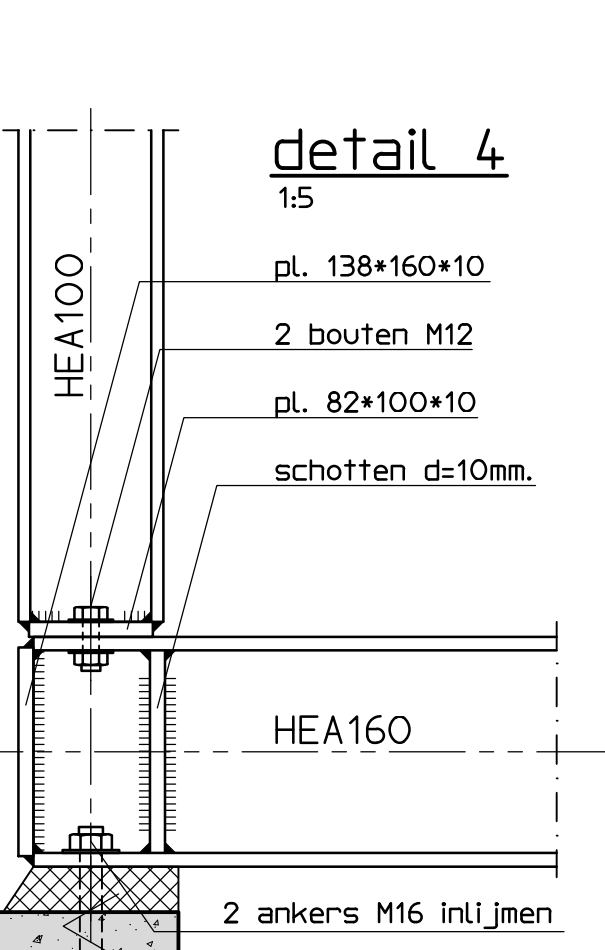
detail 3
1:5



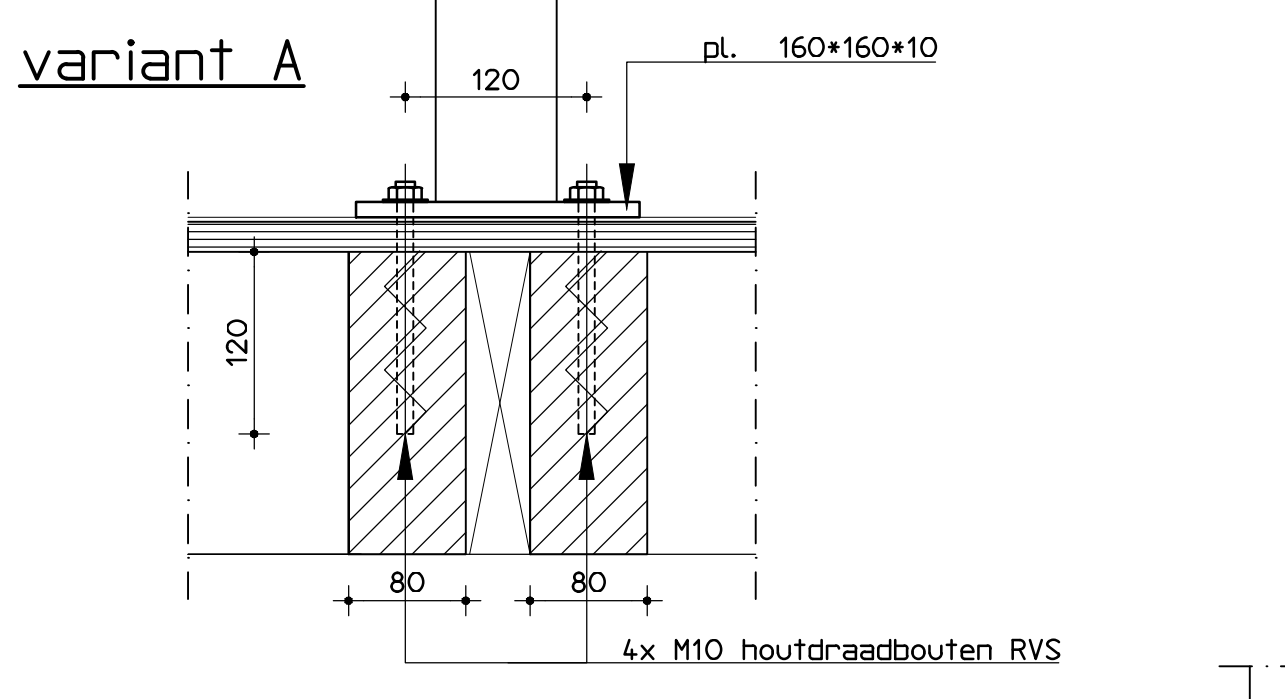
detail 5
1:5



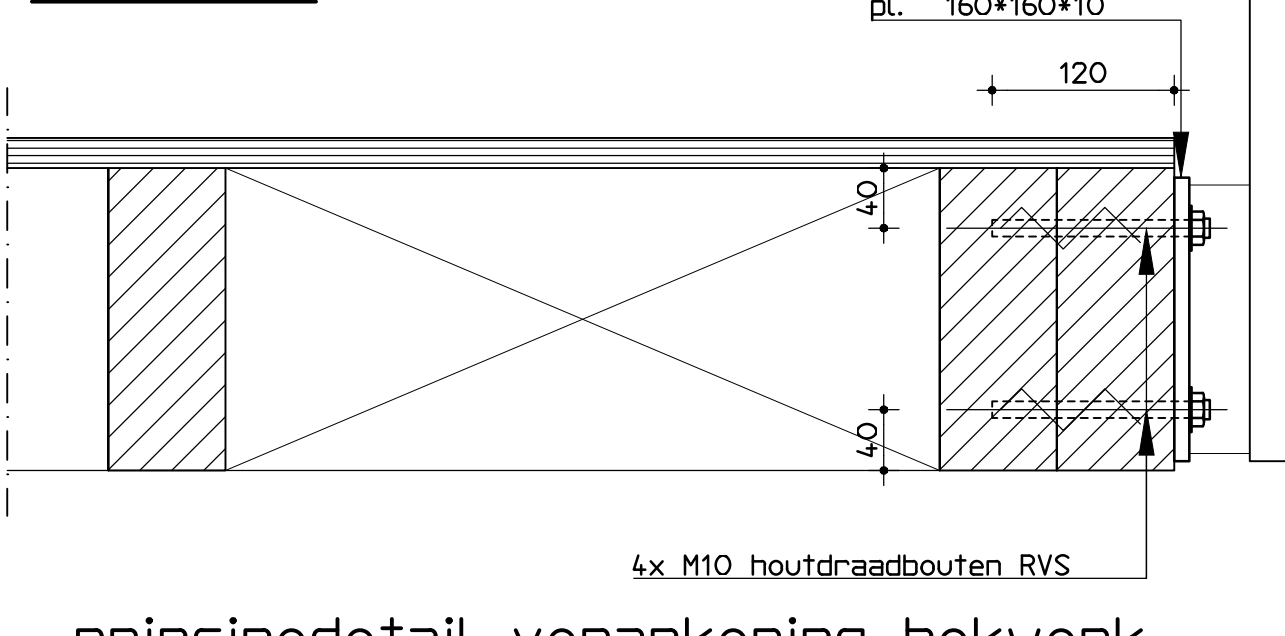
detail 2
1:5



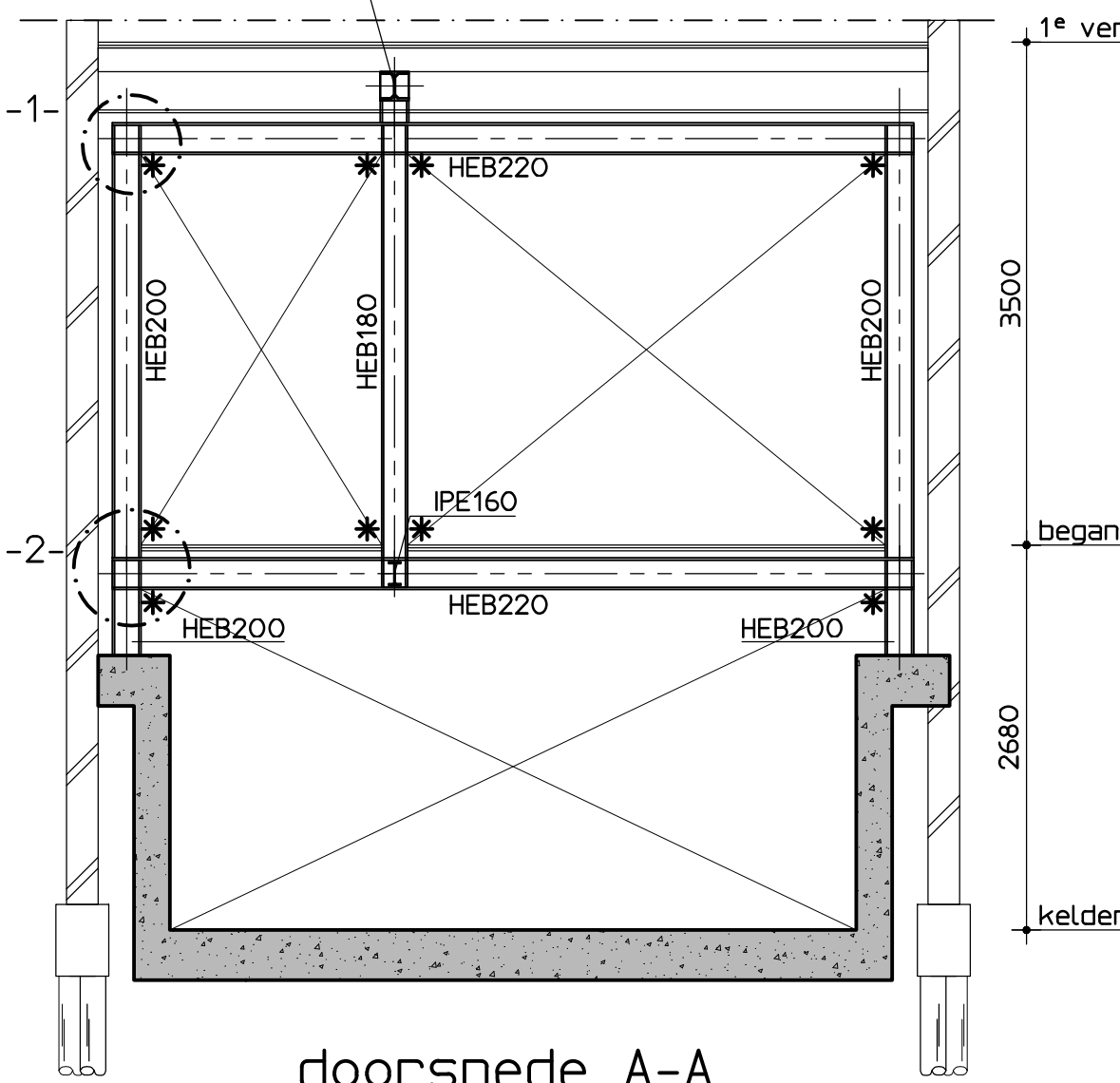
detail 4
1:5



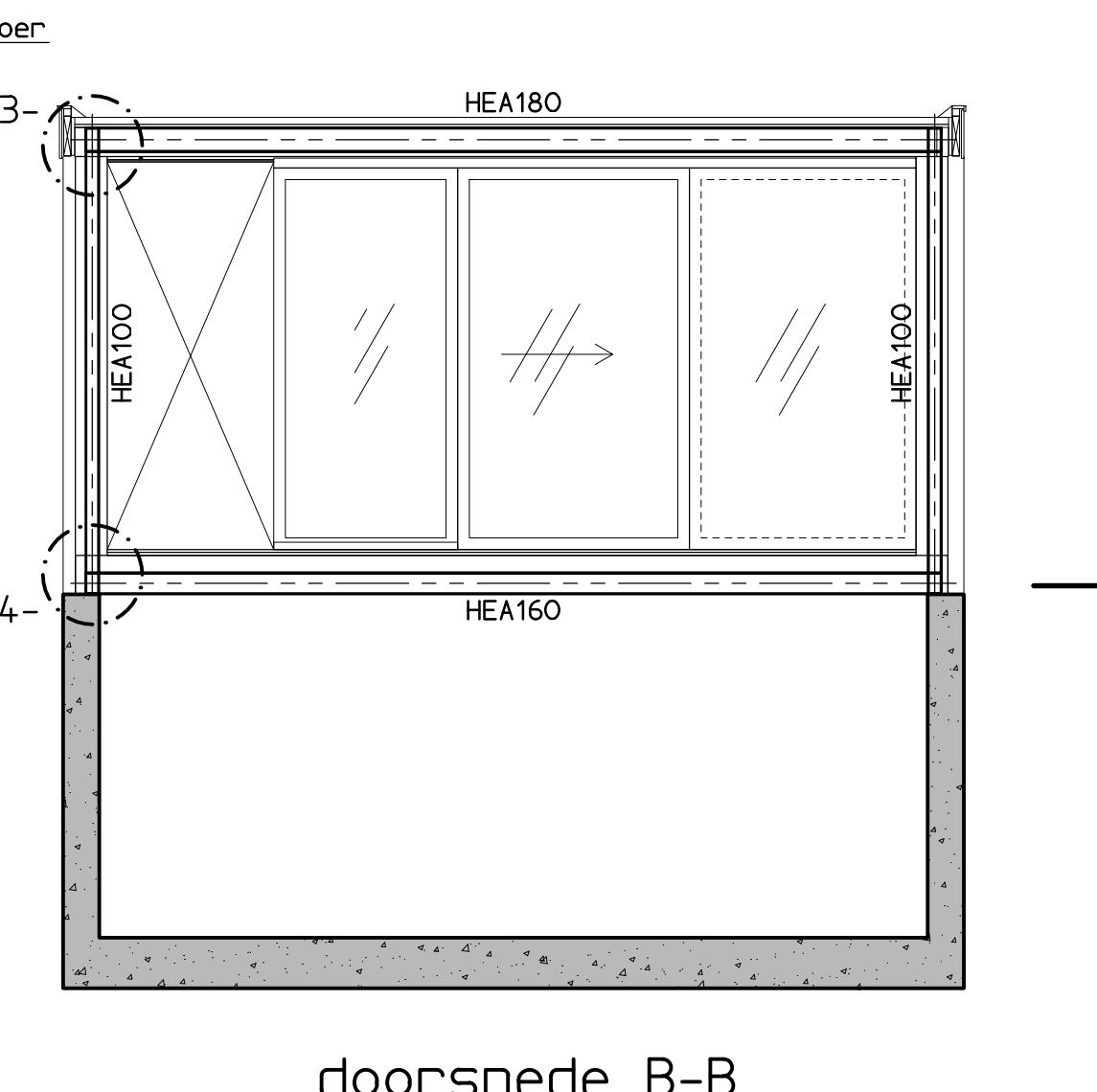
variant A



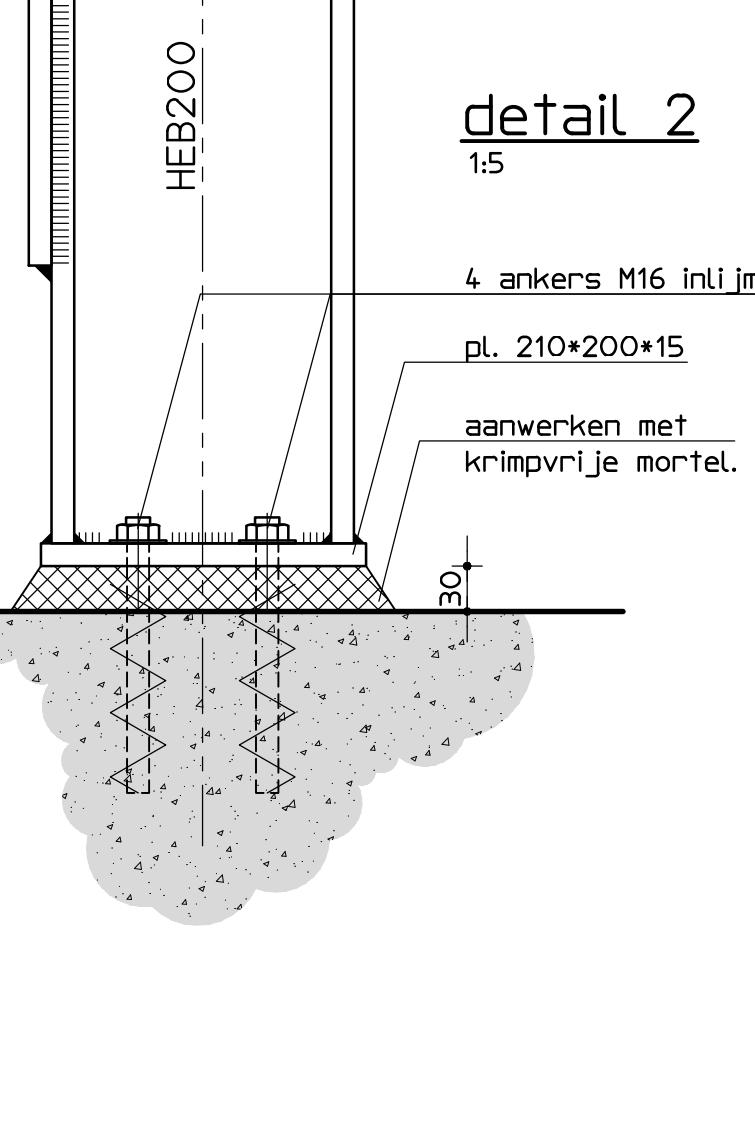
variant B



doorsnede A-A
* momentvast verbinding



doorsnede B-B



Verankering houten balk.

detail 6
1:5

Maten in het werk controleren

Houtconstructie	
houtkwaliteit bestaand	: C18
houtkwaliteit nieuw	: C24
houtdraadboutkwaliteit	: 4.6
■ = van toepassing	
Algemeen	
■ bestaande houtconstructies in het werk controleren op kwaliteit, indien nodig herstellen	
■ bestaande verbindingen en opleggingen in het werk controleren op kwaliteit, indien nodig herstellen	
■ balklagen voorzien van benodigde verankeringen	
■ dakbalklaag voorzien van opstalverankering	
■ vloer- gevel- en dakconstructie voorziet in schijfwerking (min. 12 mm multiplex o.g.)	
■ ravelingen realiseren met bakdragers, volgens opgegeven leverancier	
■ bestaande afmetingen balklagen in het werk controleren (indien aangegeven)	

Staalconstructie	
staalkwaliteit IPE/HE-profielen	: S235
staalkwaliteit buizen	: S275
staalkwaliteit kokers	: S275
boutkwaliteit	: 8.8
ankerwaliteit	: 4.6
■ = van toepassing	
Algemeen	
■ lassen a d/2t (min. 4mm) (tenzij anders aangegeven)	
■ kop- en voetplaten rondom aflassen	
■ detailberekeningen en tekeningen ter controle aanbieden aan de constructeur	
■ stralen en menen	
■ thermisch verzinken, beschadigde delen behandelen met zinkstofcompound	
■ 2x in de epoxyprimer	
■ bevestigingsmiddelen RVS (AISI 304)	
■ RVS bevestigingsmiddelen isoleren met nylon ring	
■ constructie op spanning brengen	
■ constructie aanwerken	
■ constructie brandverend bekleden of verven	
■ excentrisch belaste stalen liggers tijdelijk ondersteunen	
■ U-liggers	
■ U-liggers met Edlon Dex-R 2k (of gelijkwaardig)	
■ U-liggers verwerken volgens voorschriften leverancier	
■ windverbanden op spanning brengen	
■ voor bouwkundige voorzieningen zie tekeningen architect	
■ knaafplaten koppelen aan staalconstructie	
■ dakafwerking met blijvend afschot min. 16mm per m²	
■ noodoverstorten aanbrengen, waarbij maximaal 50mm water op dak mag blijven staan	
■ stalen dakplaten in 'halfsteensverband' leggen	
■ dakplaten bevestigen volgens voorschriften leverancier	
■ stalen dakplaten dienen als knik- en kipschouwen	
■ berekening ter controle aanbieden aan constructeur	

Betonconstructie	
betonkwaliteit	: C28/35
cementsoort	: CEM III/B42.5N
betonstaal	: S500B/C
milieuklasse(n)	: XC3
minimale korrel	: 32 mm
aanduiding wapening:	
■ 1e verdieping	
■ 2e verdieping	
■ dak	
■ kelder	
betondekking ten minste gelijk aan staaldiameter + 5 mm	
+ 5 mm als de grootste korrelafmeting groter is dan 32mm	
+ 5 mm bij nabewerken betonoppervlak	
+ 5 mm bij oncontroleerbare betonoppervlakken	
basis verankeringslengte betonstaal in mm (lassen verspringend aanbrengen)	
	§8 §10 §12 §16 §20 §25 §32
C20/25	540 670 800 1070 1340 1670 2140
C28/35	430 540 640 860 1070 1340 1710
C35/45	370 460 550 740 920 1150 1480

De Ingenieursgroep BV Keizersgracht 182 Postbus 14007 1001 LC Amsterdam E: info@deingengrups.nl W: www.deingengrups.nl	
ProJect : Van Breestraat 137 Amsterdam	
Opdrachtgever : Ontwikkelingsmaatschappij AVC 2 BV	
Onderdeel : interne verbouwing met aanbouw	
ProJectnr. : 18051	Schaal : 1:50/5
Formaat : 1000x838	Getekend : JV
Datum : 06-02-2018	Wijziging : A 20-04-2018
Blad : -02-	