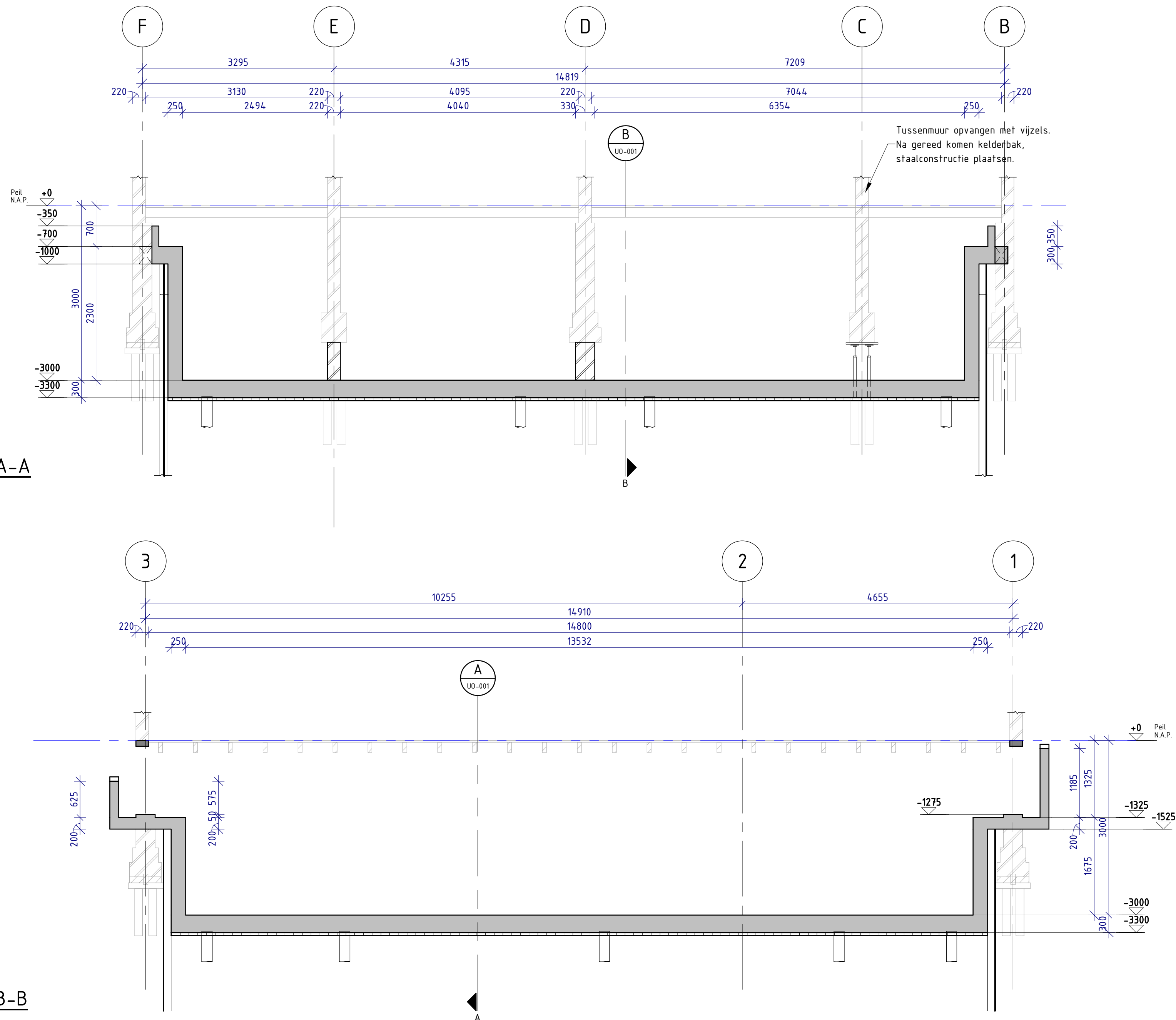
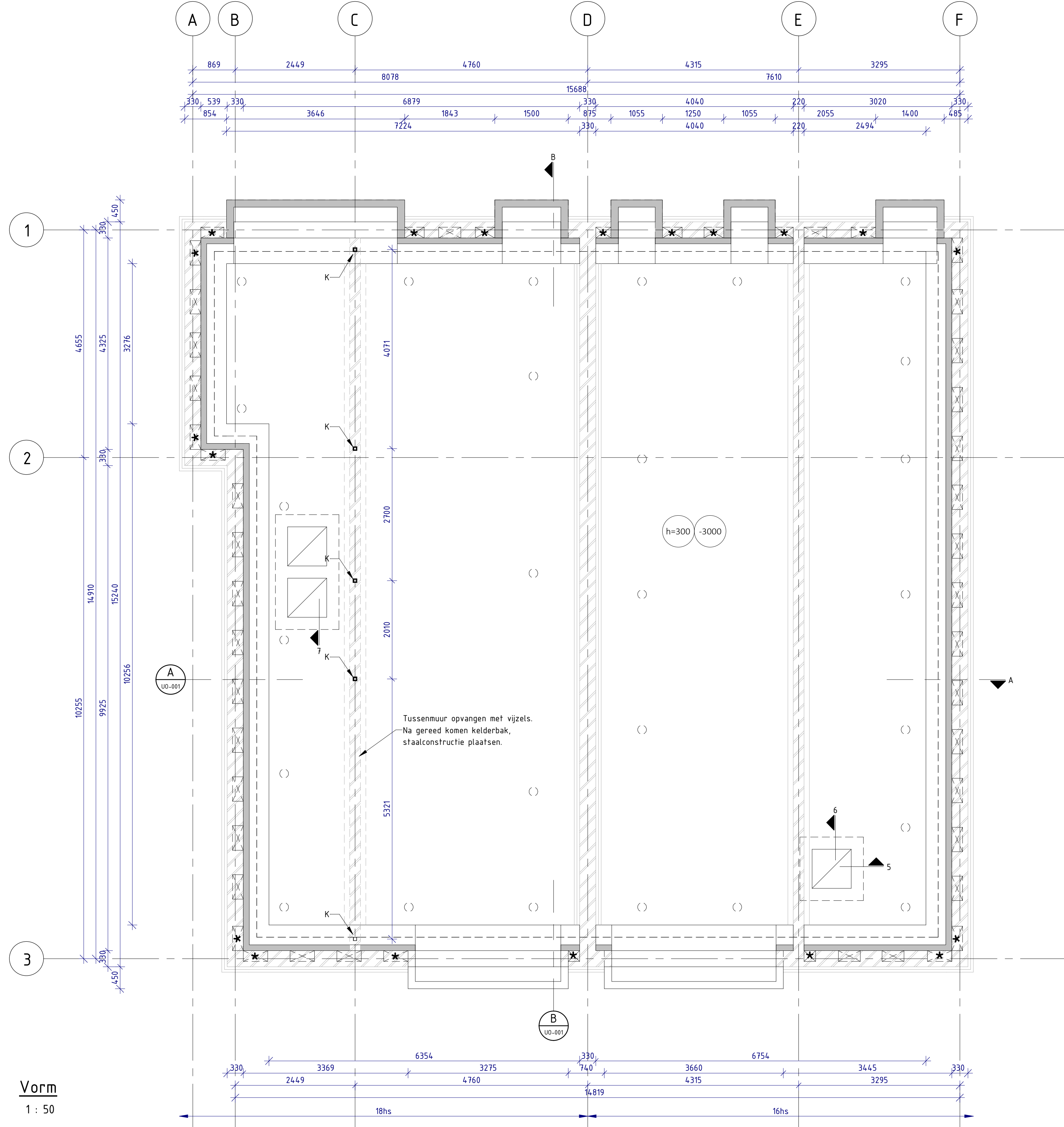


Palenplan
1 : 50

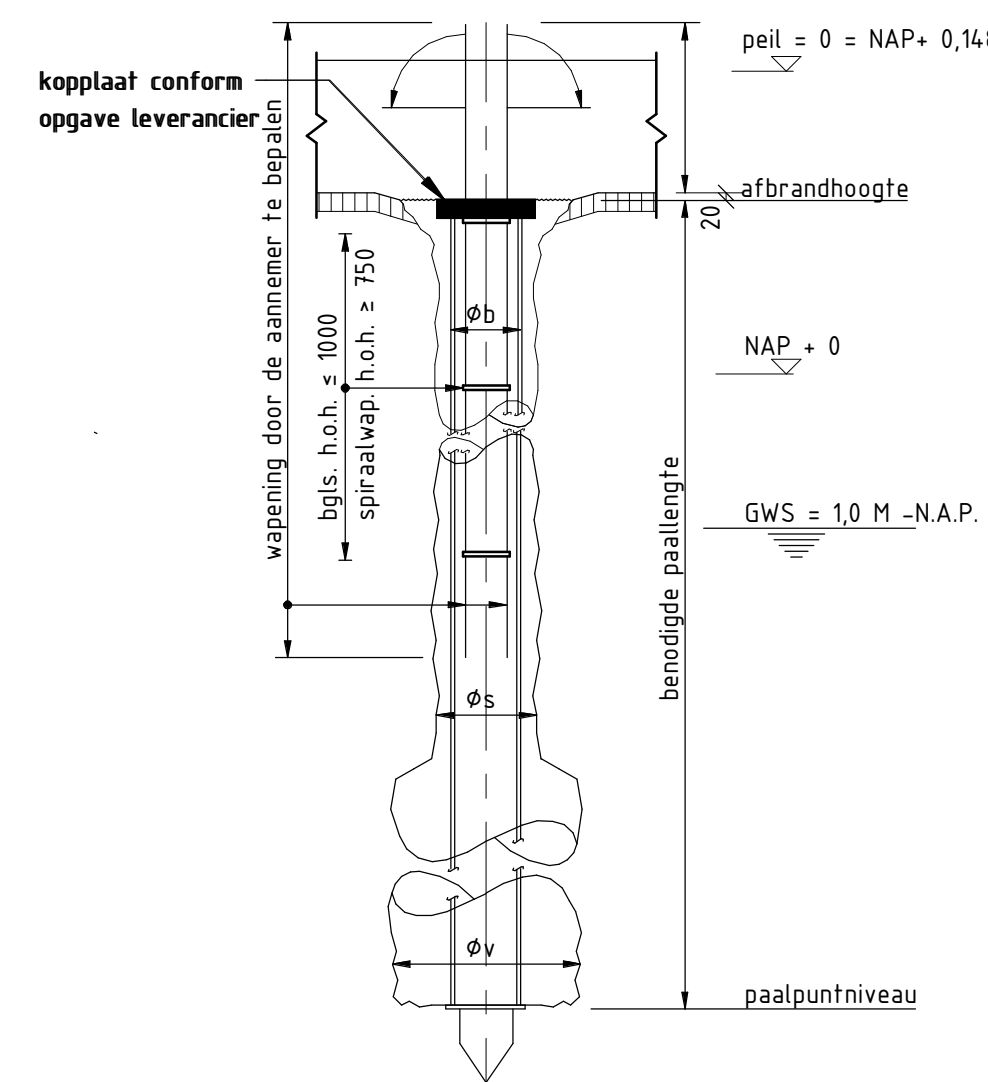


Doorsnede B-B
1 : 50

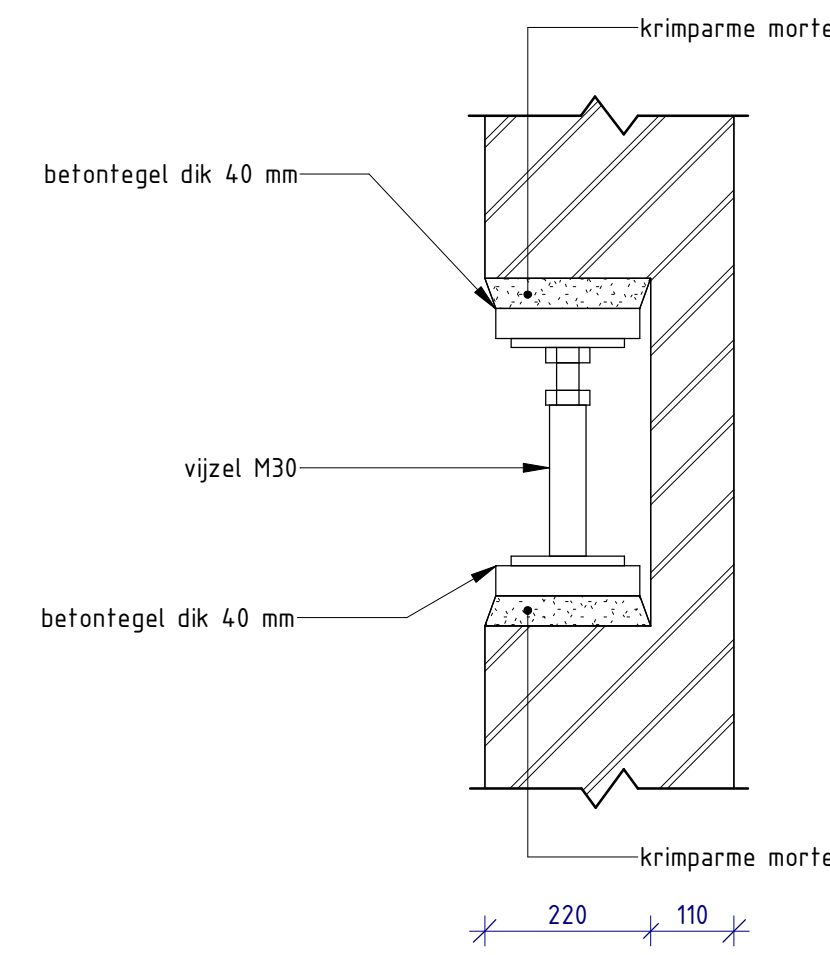


Vorm
1 : 50

Palenstaat schroefinjectiepalen							
Palen aan te brengen met het KOMO-procescertificaat:							
Type	Paalafmetingen [mm]			aantal	benodigde paal-lengte [m]	paalpuntniveau t.o.v. NAP [m]	b.k. kopplaat [mm]
	diameter bus Øb	schachtdiameter Øs	diameter voet Øv				
27	114	180	350	27	19,50		

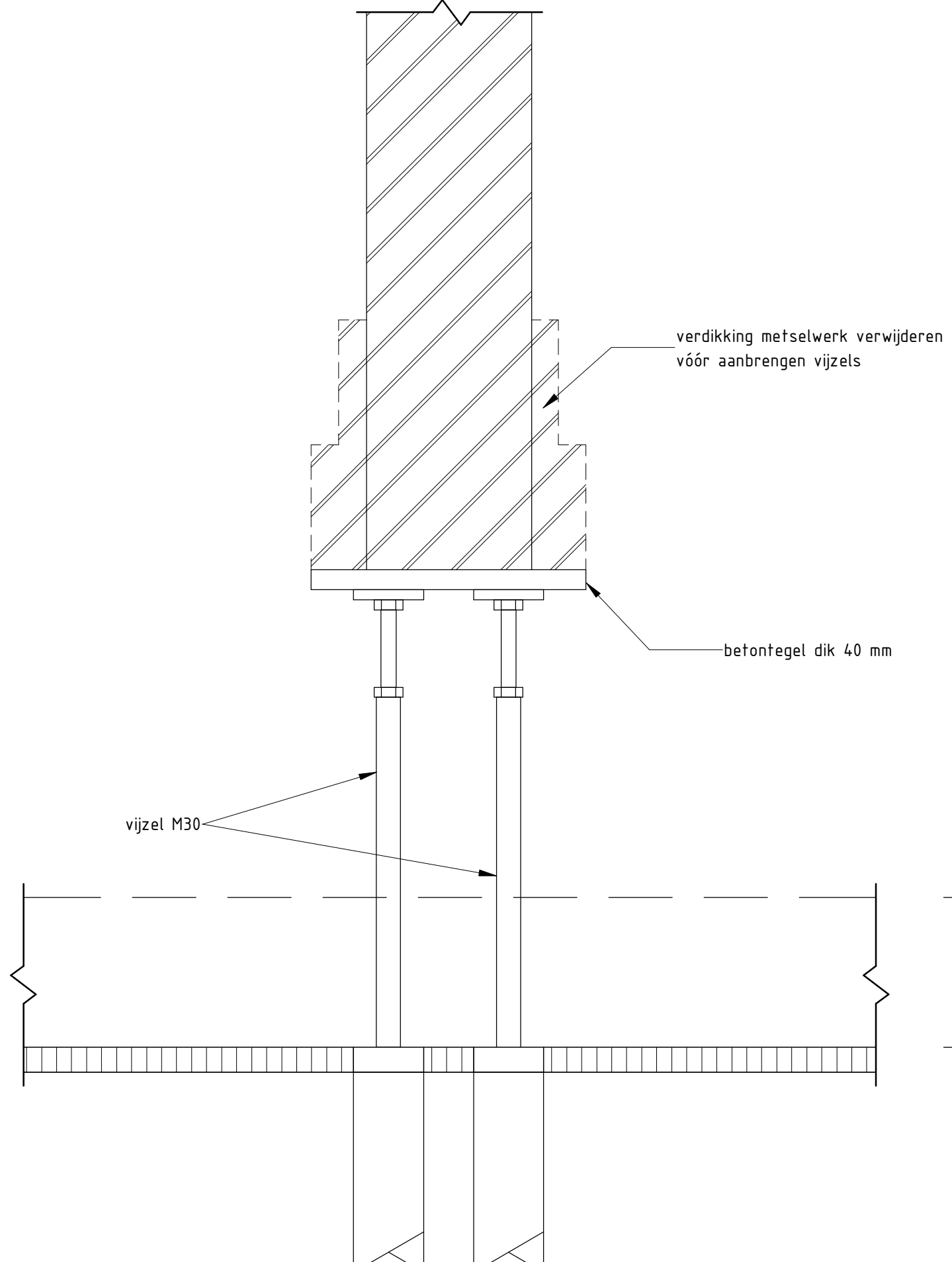


Principedetail schroefinjectiepaal
1 : 20



Principedetail kasviziel *
1 : 10

LET OP:
Tussen de betontegels dient voldoende ruimte te zijn
voor het doorvoeren van de wapening



Principedetail wandviziel
1 : 10

Renvooi

Algemeen:

Van toepassing zijnde belastingen:

- NEN-EN 1990: Eurocode: Grondslagen van het constructief ontwerp
- NEN-EN 1990/NB: Nationale bijlage
- NEN-EN 1991: Eurocode 1: Belastingen op constructies
- NEN-EN 1991/NB: Nationale bijlage
- Veranderlijke vloerbelasting (excl. lichte scheidingswanden): 1,75 kN/m² (W0-0.4)
- Bijbehorende berekeningsrapport: 19039-BR-001 Funderingsherstel Waldeck Pymontlaan 16-18 d.d. 07-12-2018

Peil:

- Peil = 0 = NAP + 0,148
- GWS = 1,0 m -NAP.

Bijbehorende tekeningen:

- UO-001 - Palenplan en betonvorm
- UO-002 - Wapening plattegronden
- UO-003 - Wapening details

- Alle maten in het werk controleren!

Palen:

Van toepassing zijnde normen en richtlijnen

- NEN-EN 1992: Eurocode 2: Ontwerp en berekening van betonconstructies
- NEN-EN 1992/NB: Nationale bijlage
- NEN-EN 1997: Eurocode 7: Geotechnisch ontwerp
- NEN-EN 1997/NB: Nationale bijlage
- NVN 6724: Voorschriften beton: In de grond gevormde funderingselementen van beton of mortel
- CUR-Rapport 2001-4: Ontverprels voor trekpalen
- BRL 2356: Beoordelingsrichtlijnen t.b.v. in de grond gevormde palen

Grondmechanisch advies:

- Zie funderingsrapport: **N.T.B.**

Algemeen:

- Paalberekening en -tekeningen (afmeting en wapening) moeten door de aannemer worden gemaakt en ter goedkeuring worden ingediend bij de hoofdconstructeur.
- De paalafmeting en -berekening moet zijn gebaseerd op een paalexcentriciteit van 0,10 met een minimum van 50mm.
- Minimaal 48 uur voor start heilwerk melden aan hoofdconstructeur en bouwtoezicht.
- Paalafwijkingen groter dan 50mm op plattegrond intekenen en aan hoofdconstructeur en bouwtoezicht aanbieden.
- Eerste paal inbrengen ter plaatse van een sondering.
- Palen inbrengen van laag naar hoog (starten bij de sondering met het laagste paalpuntniveau).
- Aarding palen volgens opgave opdrachtgever.

Kassen:

- Kassen afschalen met de volgende voorwaarden:
- Kastbreedte max. 500mm
- Kassen h.o.h. max. 1000mm
- Totale lengte kassen: minimaal 50% van de wandlengte
- Kasdiepte: 1/3 van wanddikte met minimum van 150mm
- Kasvizels minimale draagkracht 80kN
- Ruimte tussen kassen en bovenliggend metselwerk vullen met metselwerk in klinkerkwaliteit, resp. met krimparme mortel met een minimale kwaliteit van K50 (e.e.a. volgens CUR-Aanbeveling 24 en aan te brengen volgens richtlijnen van de leverancier).
- LET OP: Bij kassen hakken in gemeenschappelijke muren maatregelen nemen ter voorkoming van schade aan buurpanden.

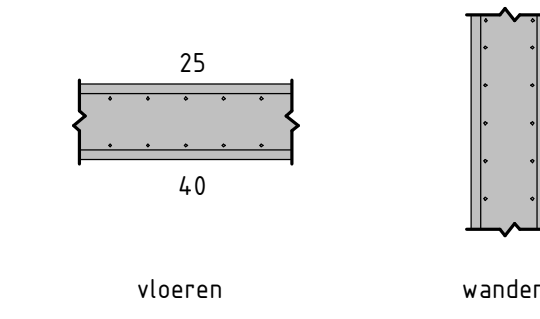
Betonconstructies

Van toepassing zijnde belastingen, etc.:

- NEN-EN 1992: Eurocode 2: Ontwerp en berekening van betonconstructies
- NEN-EN 1992: Eurocode 2/NB: Nationale bijlage
- NEN 6008: Betonstaal
- MR 2053: Lassen en verbinden van betonstaal
- CUR-Aanbeveling 24: Krimparme cementgebonden mortels
- CUR-Aanbeveling 25: Korte ankers in beton: berekening, uitvoering en keuring

Algemeen betongegevens:

- Sterkteklasse: C30/37
- Milieuklassen: XC1 / XC4
- Cementtype: CEM III/B 42,5 N LH HS
- Betonstaal: B500B
- Betondekking



Werkvloer:

- 50mm beton

EversPartners

raadgevend ingenieursbureau

TEKENING UO-001			
Palenplan en betonvorm		plattegrond	
doorsneden			
projectnummer	19039	datum tekening	22-01-2019
project	Funderingsherstel Waldeck Pymontlaan 16-18 Amsterdam	status	definitief
opdrachtgever	AHAM Vastgoed Postbus 15563 1001NB Amsterdam	wijziging	
architect	EN Vastgoed Advies Roode Wildemanweg 47 1521PZ	formaat	A0
		schaal	1:50
tekening door: EWS		opgesteld door: EWS	
getekend door: EWS		gecontroleerd door: EWS	
getekend door: EWS		gecontroleerd door: EWS	

Renvooi

Algemeen:

- Van toepassing zijnde belastingen:

- NEN-EN 1990: Eurocode:
 - NEN-EN 1950/NB:
 - NEN-EN 1991: Eurocode 1:
 - NEN-EN 1991/NB:
 - Veranderlijke vloerbelasting (excl. lichte scheidingswanden): 1,75 kN/m² (WB-6.4)
 - Bijbehorende berekeningsrapport: 19039-BR-001 Funderingsherstel Waldeck Pyramontlaan 16-18 d.d. 07-12-2018
- Grondslagen van het constructief ontwerp:

- Nationale bijlage
 - Belastingen op constructies
 - Nationale bijlage
 - Nationale bijlage

- Peli:
- Peli = 0 = NAP + 0,148
 - GWS = 1,0 m → N.A.P.

Bijbehorende tekeningen:

- UO-001 - Palenplan en betonvorm
- UO-002 - Wapening plaatfunderen
- UO-003 - Wapening details

- Alle maten in het werk controleren!

Kassen:

- Kassen afschalen met de volgende voorwaarden:
 - Kastbreedte max. 500mm
 - Kassen h.o.h. max. 1000mm
 - Totale lengte kassen minimaal 50% van de wandlengte
 - Kastdiepte: ½ van wanddikte met minimum van 150mm
 - Kastvloers minimale draagkracht 80kN
 - Ruimte tussen kassen en bovenliggend metselwerk vullen met metselwerk in klinkerkwaliteit, resp. met krimparme mortel met een minimale kwaliteit van K50 (e.e.a. volgens CUR-Aanbeveling 24 en aan te brengen volgens richtlijnen van de leverancier).
- LET OP: Bij kassen hakken in gemeenschappelijke muren maatregelen nemen ter voorkoming van schade aan buisranden.

Betonconstructies

Van toepassing zijnde belastingen, etc.:

- NEN-EN 1992: Eurocode 2:

NEN-EN 1992: Eurocode 2/NB:

NEN 6008

NPR 2053

CUR-Aanbeveling 24:

CUR-Aanbeveling 25:
- Ontwerp en berekening van betonconstructies.

Nationale bijlage

Betonsluis

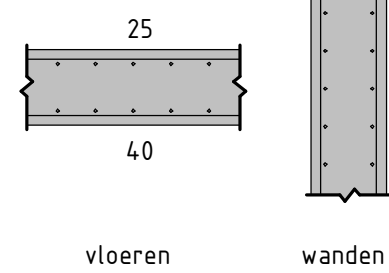
Lassen en verbinden van betonstaal

Krimparme cementgebonden mortels

Korte ankers in beton: berekening, uitvoering en keuring

Algemene betongegevens:

- Sterkteklasse : C30/37
- Milieuklassen : XC1 / XC4
- Cementtype : CEM III/B 42,5 N LH HS
- Betondekking :



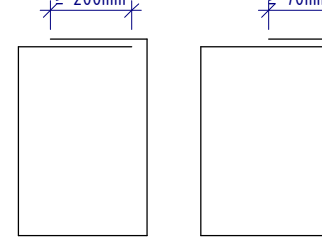
Wapening:

- Betonstaal: B500B volgens NEN 6008: 2008
- Las- en verankeringslengten

vloeren h ≤ 250 mm		betonsterkteklasse: C30/37							
diameter		6	8	10	12	16	20	25	32
onderwapening		220	290	360	430	580	720	900	1150
overige wapening		310	410	520	620	820	1030	1280	1640

Las- en verankeringslengten		betonsterkteklasse: C30/37							
diameter		6	8	10	12	16	20	25	32
onderwapening		220	290	360	430	580	720	900	1150
overige wapening		310	410	520	620	820	1030	1280	1640

- Lassen laten verspringen.
- Wapening welke t.b.v. sprongen en/of leidingen < Ø150mm i.h.w. wordt weggeknipt aan met bijleggen Voor overige wapening welke i.h.w. dient te worden weggeknipt contact opnemen met de hoofdconstructeur.
- De wapening minimaal 48 uur voor het storten ter keuring aanbieden aan bouwtoezicht en hoofdconstructeur.
- Principe beugelwapening:

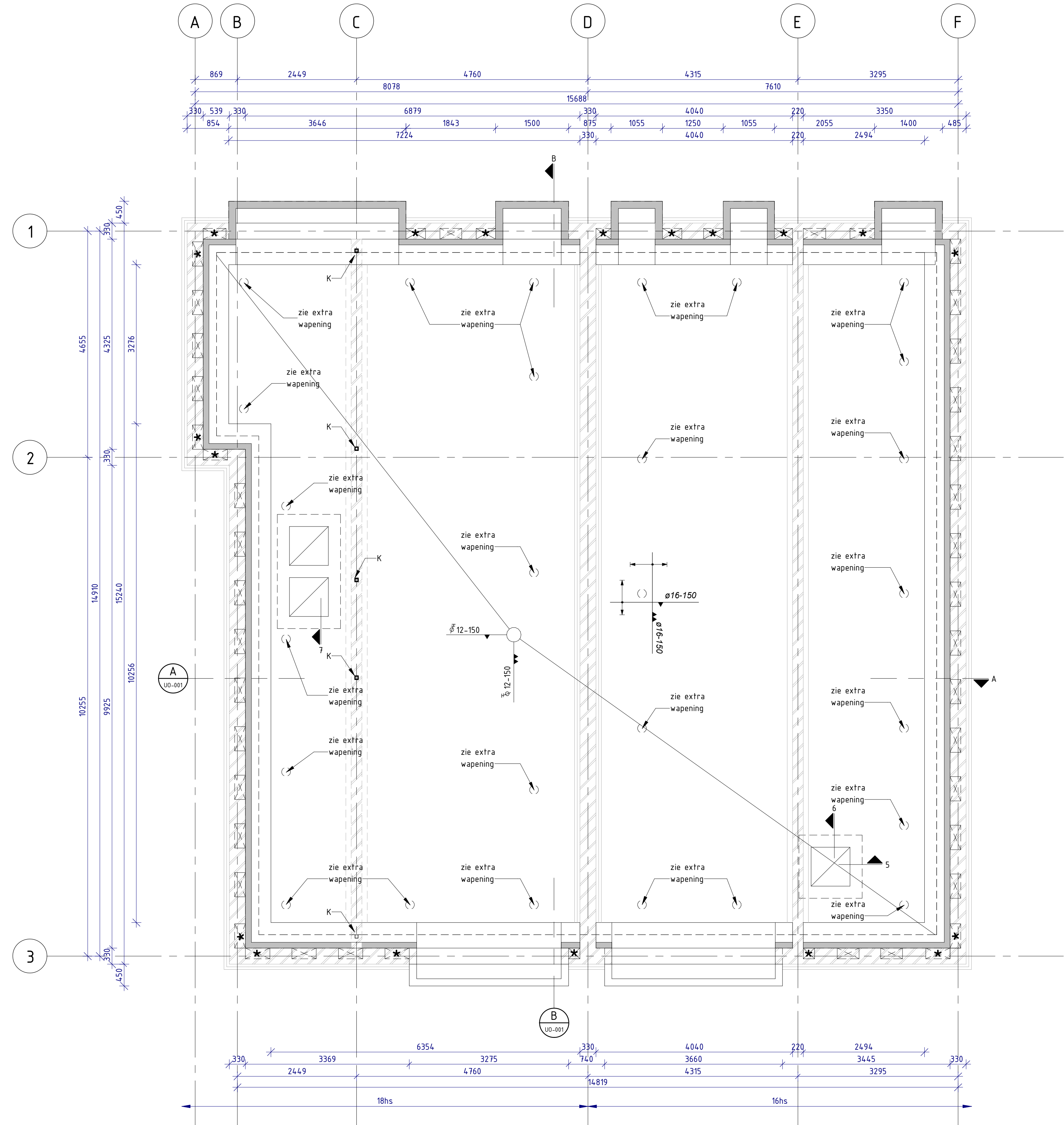


Werkvloer:

- Samen beton

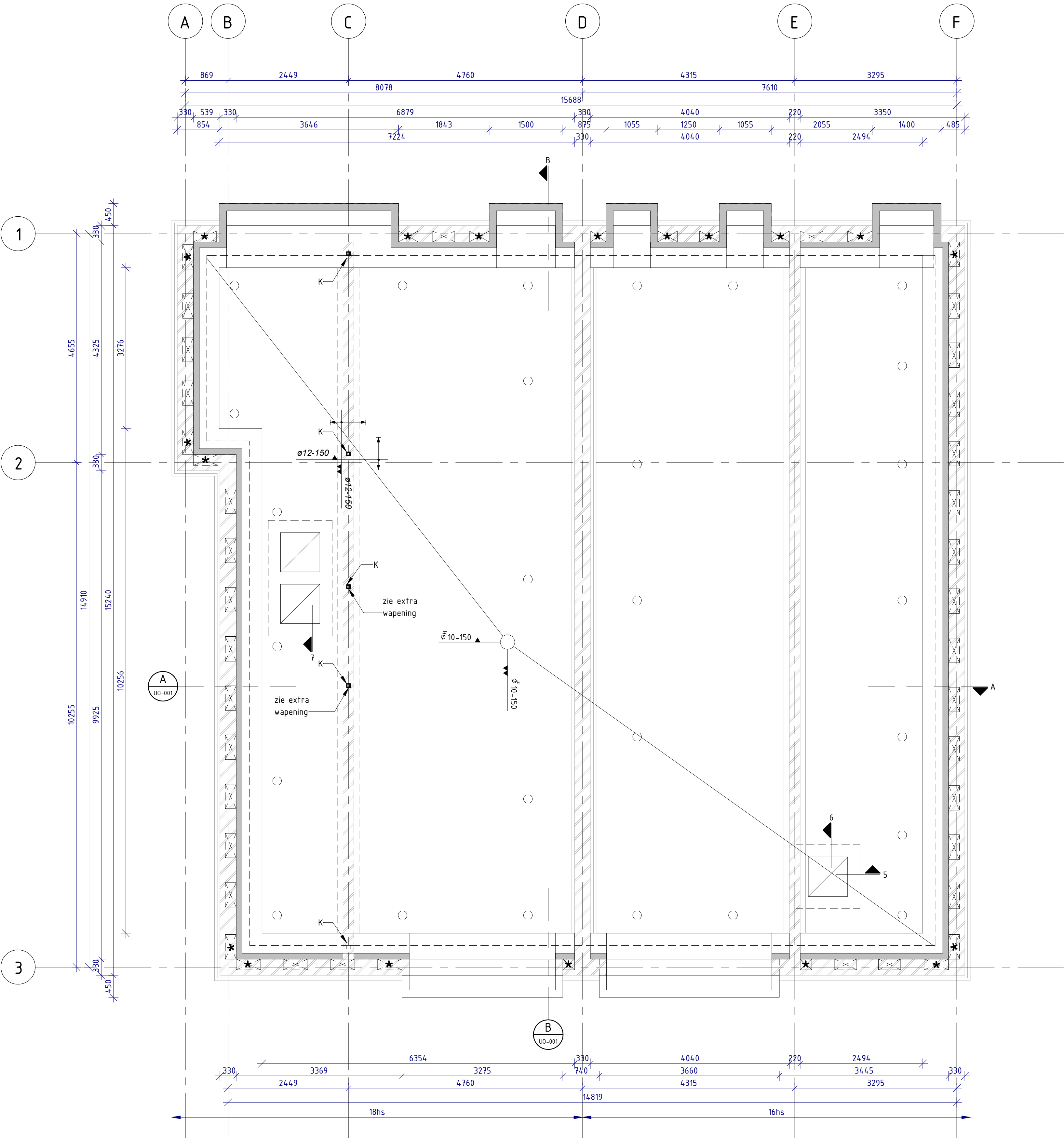
Stortnaden

- Uitvoeren volgens projectspecificatie/bestek.
- Positie en detaillering stortnaden indienen bij hoofdconstructeur ter goedkeuring.
- Alle aan te storten vlakken ruw hakken, reinigen en stofvrij maken. Vlak voor het storten deze vlakken bevochtigen.
- Maatregelen treffen om waterdichtheid van de stortnaden te kunnen garanderen.



Bovenwapening

1 : 50



Onderwapening

1 : 50

EversPartners
raadgevend ingenieursbureau



TEKENING UO-002

Wapening plaatfunderen		plattengrond	
projectnummer	19039	datum tekening	22-01-2019
project	Funderingsherstel Waldeck Pyramontlaan 16-18 Amsterdam	status	definitief
opdrachtgever	AHAM vastgoed Postbus 15563 1001NB Amsterdam	wijziging	
architect	EN vastgoed advies Rode Wildemanweg 47 1521PZ	formaat	A0
		schaal	1:50



getekend door EWS

freer UO

opgemaakt	gezien	geprint
EWS	WWS	RBO

Renvooi

Algemeen:

- Van toepassing zijnde belastingen:

- NEN-EN 1990: Eurocode
 - NEN-EN 1990/NB
 - NEN-EN 1991: Eurocode 1
 - NEN-EN 1991/NB
 - Veranderlijke vloerbelasting (excl. lichte scheidingswanden): 1,75 kN/m² (W0-0,4)
 - Bijbehorende berekeningsrapport: 19039-BR-001 Funderingsherstel Waldeck Pymontlaan 16-18 d.d. 07-12-2018
- Grondslagen van het constructief ontwerp:

- Nationale bijlage
 - Belastingen op constructies
 - Nationale bijlage

- Pel:
- Pel = 0 = NAP+ 0,148
 - GWS = 1,0 m -N.A.P.

Bijbehorende tekeningen:

- UO-001 – Palenplan en betonvorm
- UO-002 – Wapening plattegronden
- UO-003 – Wapening details

- Alle maten in het werk controleren!

Kassen:

- Kassen afschalen met de volgende voorwaarden:
- Kasbreedte max. 500mm
- Kassen h.o.h. max. 1000mm
- Totale lengte kassen: minimaal 50% van de wandlengte
- Kasdiepte: ¼ van wanddikte met minimum van 150mm
- Kasvrijzets minimale draagkracht 80kN
- Ruimte tussen kassen en bovenliggend metselwerk vullen met metselwerk in krimparme mortel, resp. met krimparme mortel met een minimale kwaliteit van K50 (i.e.a. volgens CUR-Aanbeveling 24 en aan te brengen volgens richtlijnen van de leverancier).
- LET OP: Bij kassen hakken in gemeenschappelijke muren maatregelen nemen ter voorkoming van schade aan buurparten.

Betonconstructies

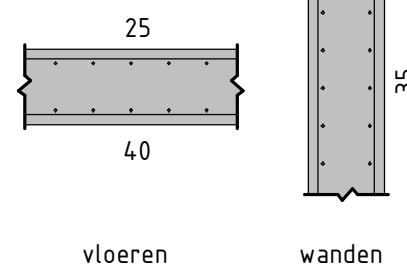
- Van toepassing zijnde belastingen, etc.:

- NEN-EN 1992: Eurocode 2
 - NEN-EN 1992: Eurocode 2/NB
 - NEN 6008
 - NPR 2053
 - CUR-Aanbeveling 24:
 - CUR-Aanbeveling 25:
- Ontwerp en berekening van betonconstructies.

- Nationale bijlage
 - Betonstaal
 - Lassen en verbinden van betonstaal
 - Krimparme cementgebonden mortels
 - Korte ankers in beton: berekening, uitvoering en keuring

Algemene betongegevens:

- Sterkteklasse : C30/37
- Misleuklassen : XC1 / XC4
- Cementtype : CEM III/B 42,5 N LH HS
- Belofdekking :



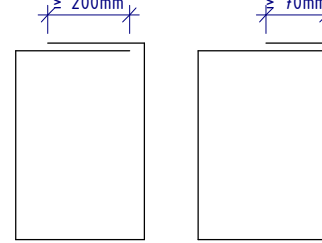
Wapening:

- Betonstaal: B500B volgens NEN 6008: 2008
- Las- en verankeringslengten

vloeren h ≥ 250 mm		betonsterkteklasse: C30/37							
diameter		6	8	10	12	16	20	25	32
alle wapening		220	290	360	430	580	720	900	1150

vloeren en balken h > 250 mm		betonsterkteklasse: C30/37							
diameter		6	8	10	12	16	20	25	32
onderwapening		220	290	360	430	580	720	900	1150
overige wapening		310	410	520	620	820	1030	1280	1640

- Lassen laten verspreiden.
- Wapening welke t.b.v. sparringen en/of leidingen < Ø150mm (i.h.w. wordt weggeknipt aan mm² bijgeen: Voor overige wapening welke i.h.w. dient te worden weggeknipt: contact opnemen met de hoofdconstructeur.
- De wapening minimaal 4,8 uur voor het storten ter keuring aanbieden aan bouwtoezicht en hoofdconstructeur.
- Principe beugelwapening:



Werkvloer:

- 50mm beton

Stortnaden:

- Uitvoeren volgens projectspecificatie/bestek.
- Positie en detaillering stortnaden indienen bij hoofdconstructeur ter goedkeuring.
- Alle aan te storten vlakken row hakken, reinigen en stofvrij maken. Vlak voor het storten deze vlakken bevochtigen.
- Maatregelen treffen om waterdichtheid van de stortnaden te kunnen garanderen.

EversPartners
raadgevend ingenieursbureau

TEKENING UO-003

Wapening details		Wapening details	
details		details	
projectnummer	19039	datum tekening	22-01-2019
project	Funderingsherstel Waldeck Pymontlaan 16-18 Amsterdam	status	definitief
opdrachtgever	AHAM Vastgoed Postbus 15563 1001NB Amsterdam	wijziging	
architect	EN Vastgoed Advies Roode Wildemanweg 47 1521PZ	formaat	A0
		schaal	1:20



getekend door EWS
fase UO

opgemaakt	gezien	geprint
EWS	WWS	RBO