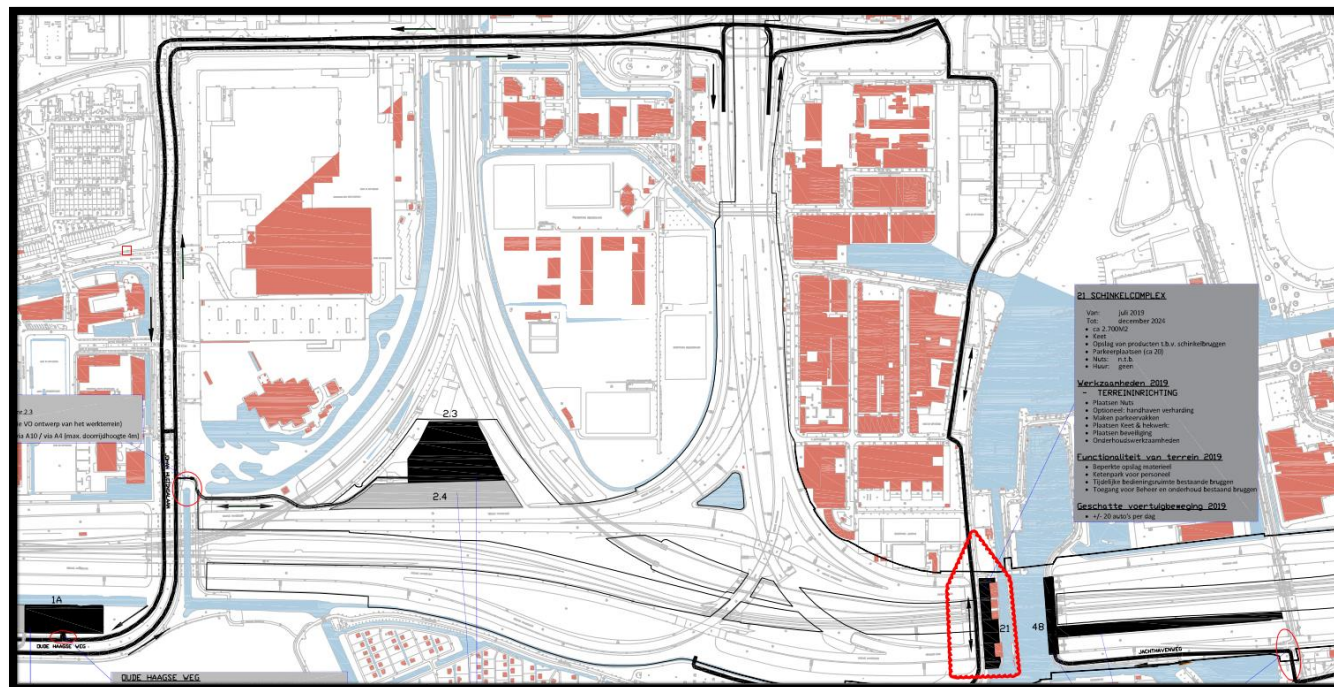


## 2 Locatie en omgeving

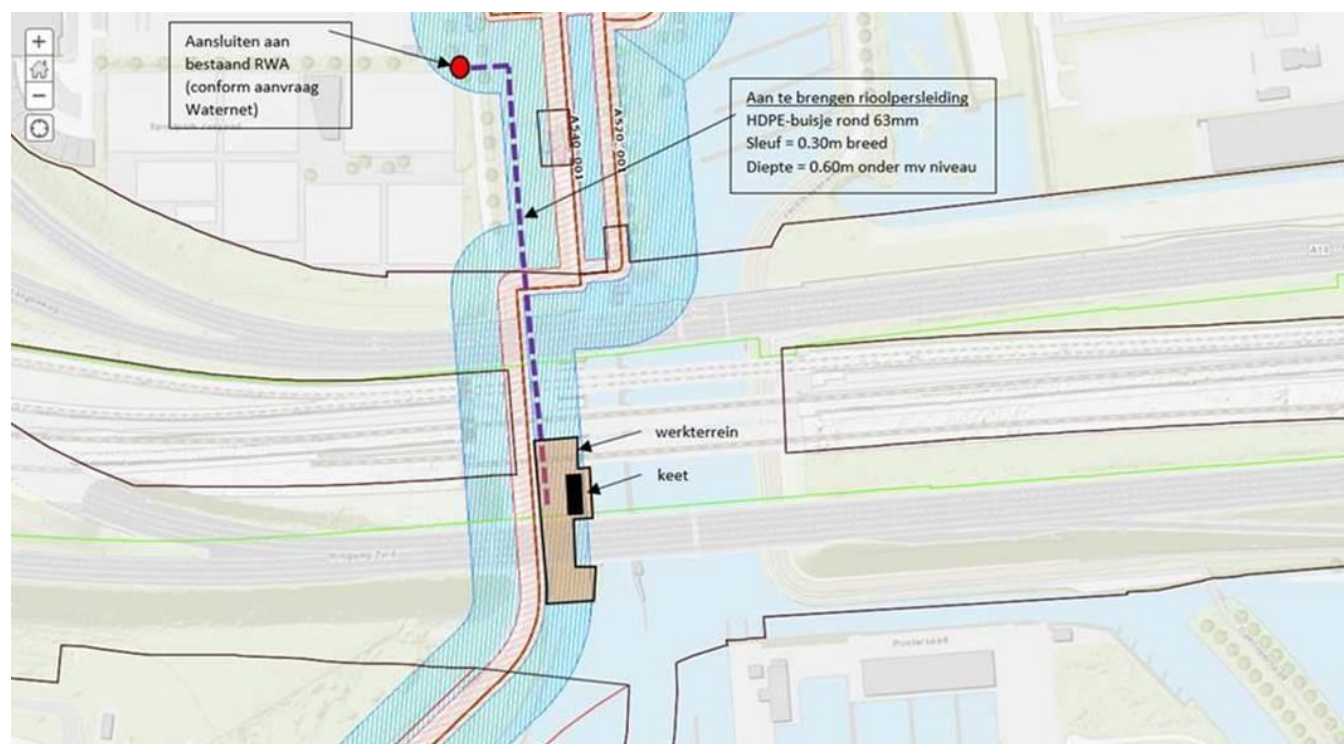
### 2.1 Locatie

Dit BLVC-plan beschrijft de werkzaamheden in het kader van het maken van sleuven en aanbrengen tijdelijk nutsinstallaties (rioolpersleiding) ten westen van de Schinkel (figuur 2.1).

Onderstaande afbeelding (figuur 2.2) geeft de contouren van het terrein en het tracé van de rioolpersleiding (van terrein tot aan aansluiting bestaand RVA).



Afbeelding 2.1 gebied 'Knooppunt De Nieuwe Meer incl terrein nr21 - Schinkelwest'



Afbeelding 2.2 gebied 'Schinkelbruggen west, terrein nr21, positie keet en tracé rioolpersleiding

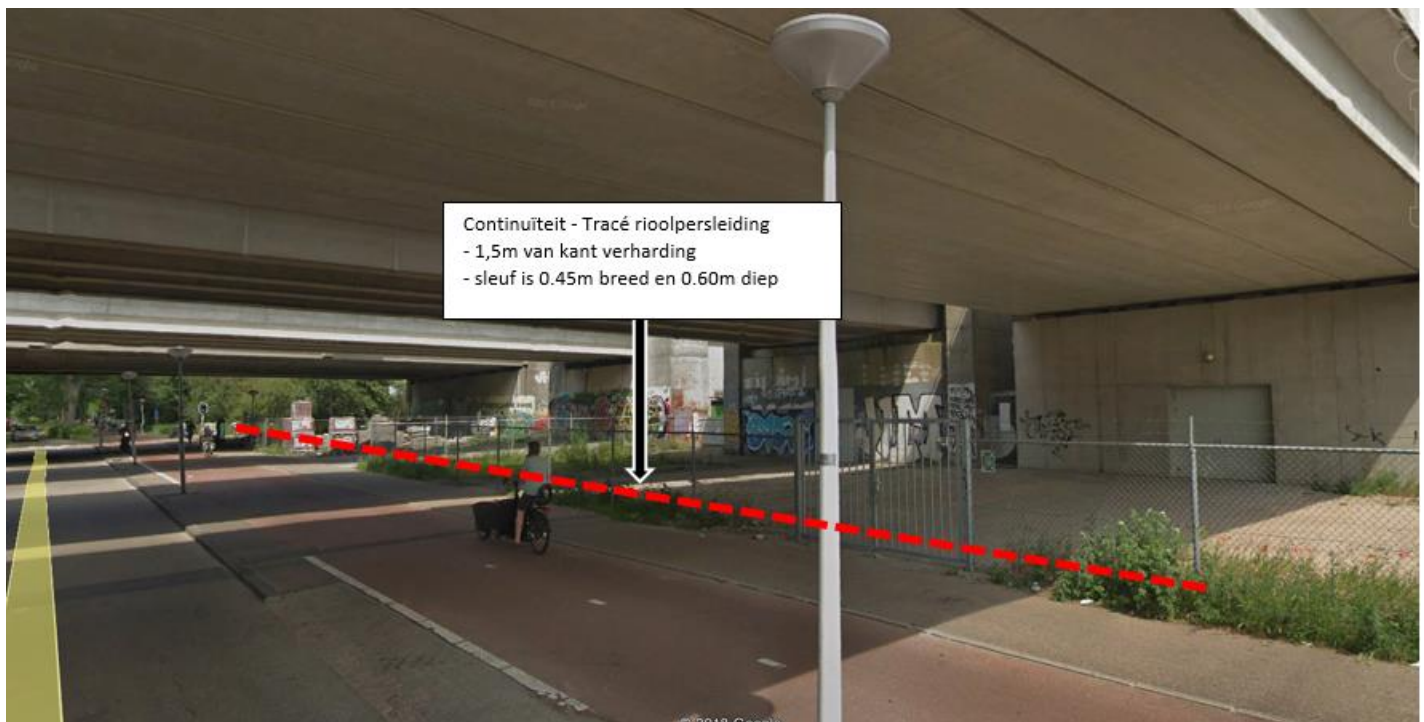
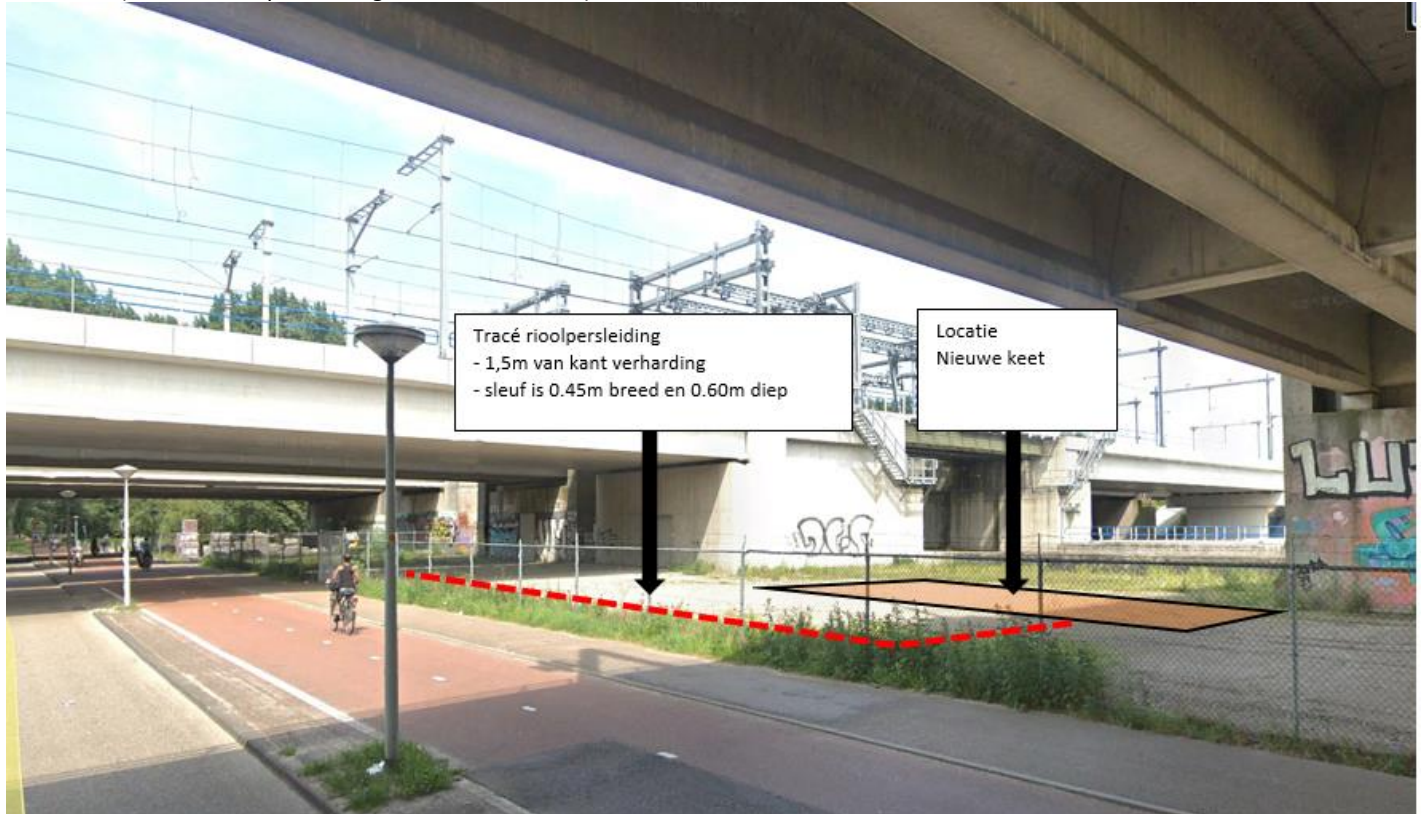
## 2.2 Omgevingsscan

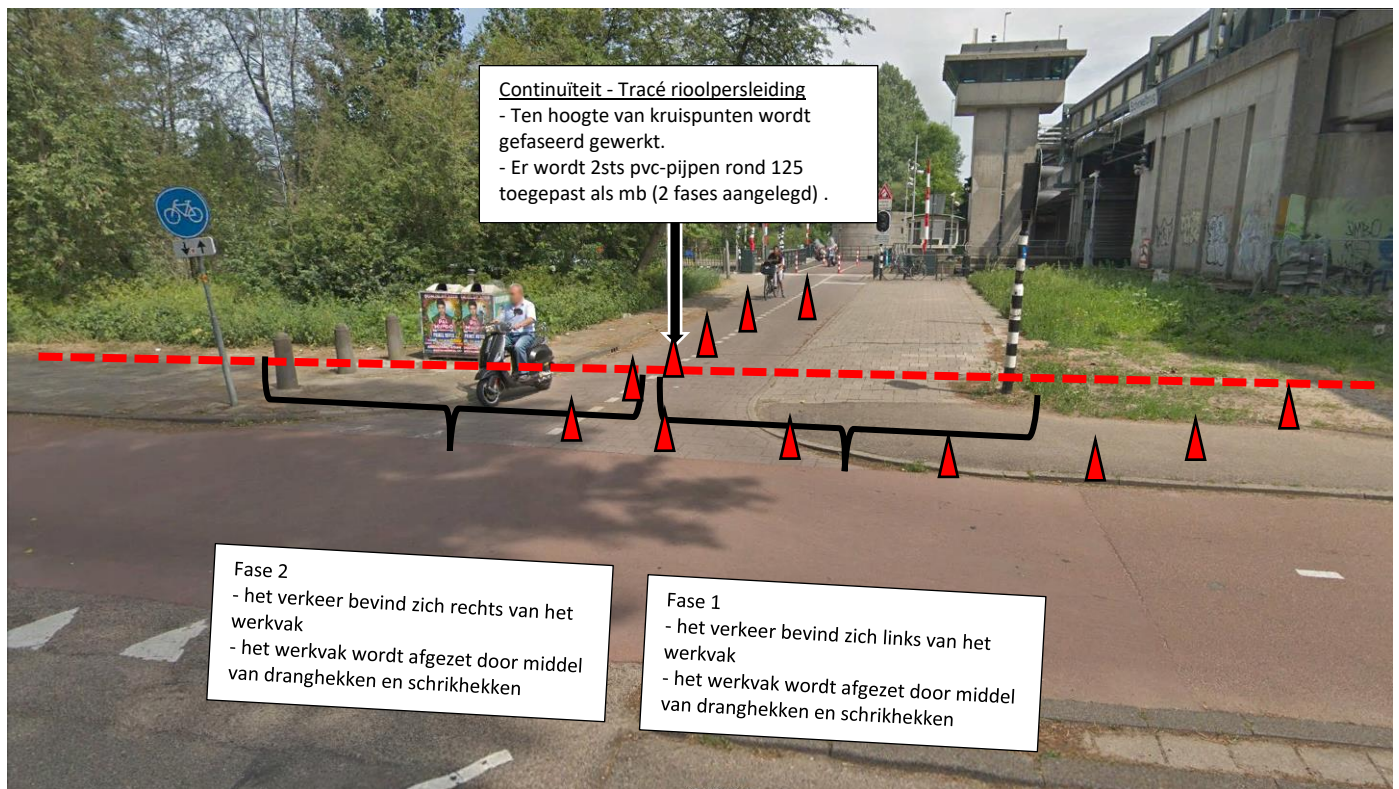
### 2.2.1 Huidige verkeerssituatie

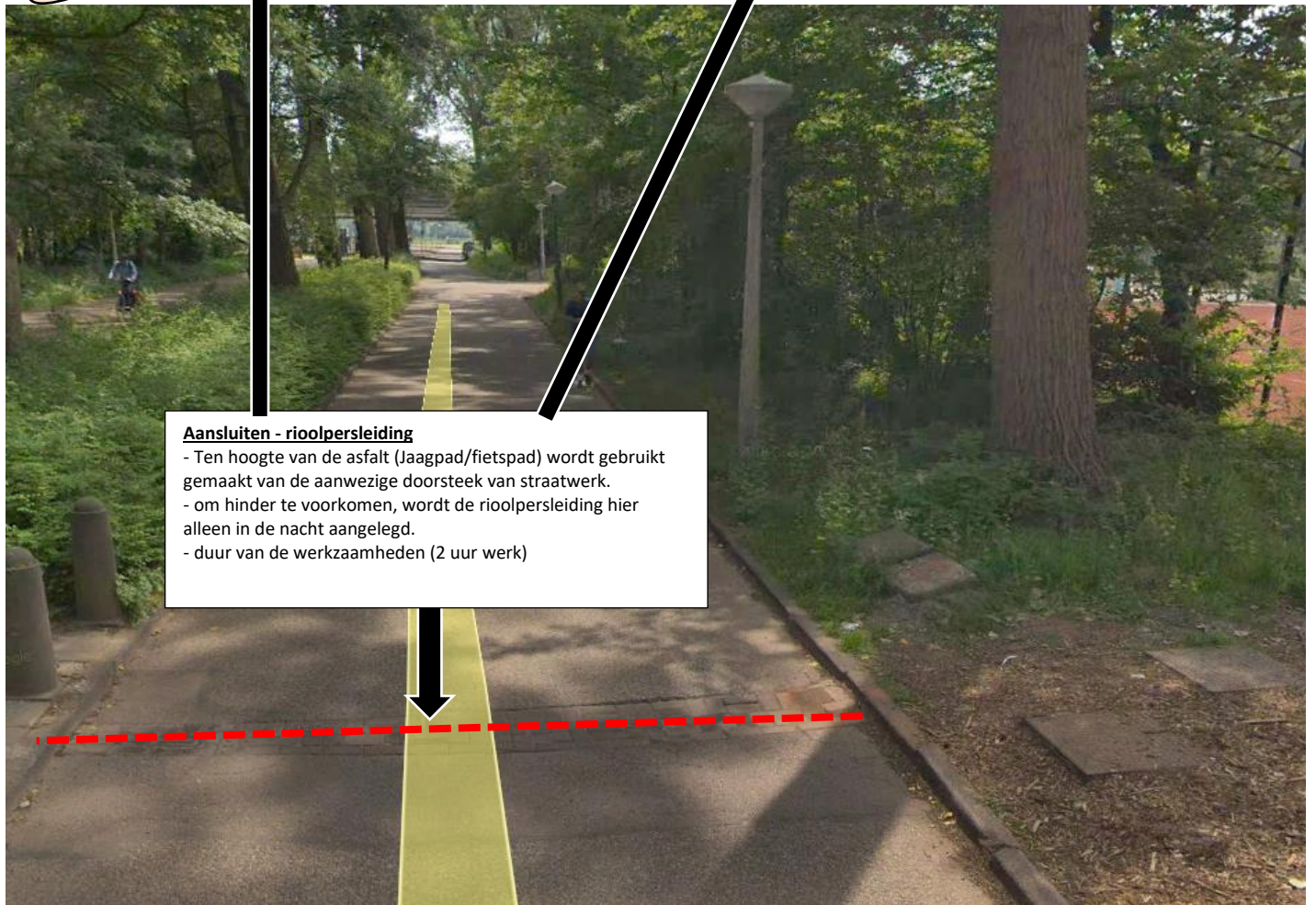
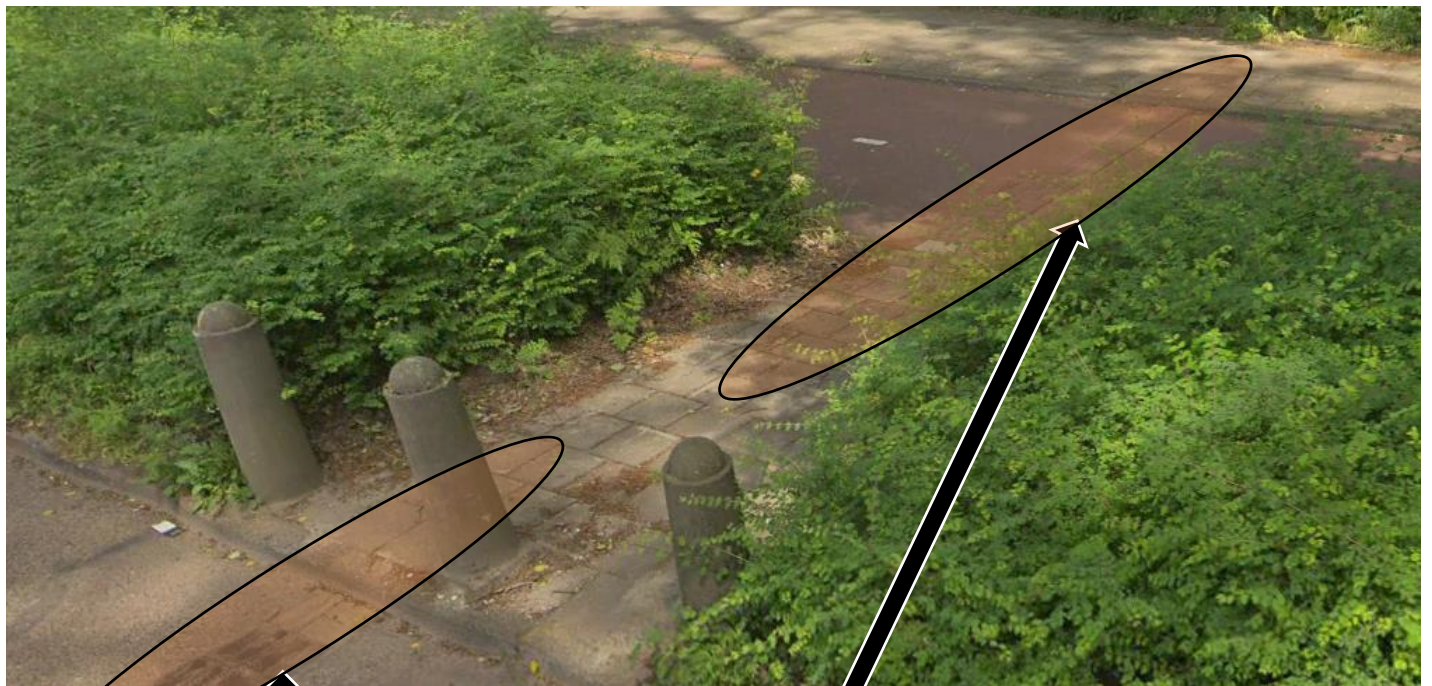
Het werkterrein onder de Schinkelbruggen west is goed te bereiken vanuit het stedelijk wegennet. De Werkterrein bevindt zich aan de Jaagpad.

De rioolpersleiding zal komen te liggen aan de oostkant van de Jaagpad. Onder het voetpad. De Jaagpad inclusief het fietspad blijft tijdens de werkzaamheden begaanbaar voor het verkeer. Verder, ten hoogte van het kruispunt/fietspad zal gewerkt worden in 2 fases.

Eerst scan (tracé van de persleiding binnen het terrein)



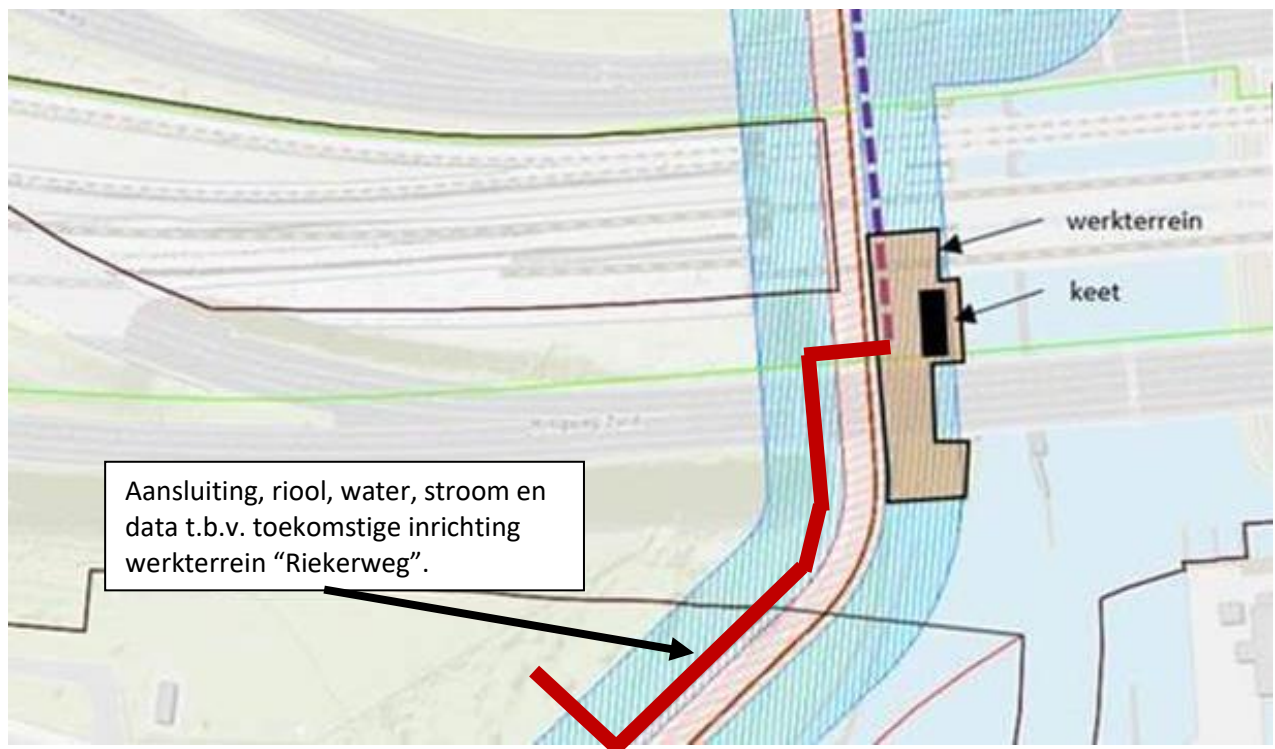




**Aansluiten - rioolpersleiding**

- Ten hoogte van de asfalt (Jaagpad/fietspad) wordt gebruikt gemaakt van de aanwezige doorsteek van straatwerk.
- om hinder te voorkomen, wordt de rioolpersleiding hier alleen in de nacht aangelegd.
- duur van de werkzaamheden (2 uur werk)

Tracé van de persleiding buiten het huidige terrein toegevoegd.



#### Planning bouwterrein "Riekerweg"

- Bomenkap: eind 2019. Procedure en bezwaren zijn alreeds afgehandeld.
- Terreininrichting: december 2019 tot maart 2020
- Plaatsen bouwketen (ongeveer 50 werkplekken) februari en maart 2020

Planning aanpassen/bouwen Schinkelbruggen: Start eind 2019. Gereed 2023 – 2025.