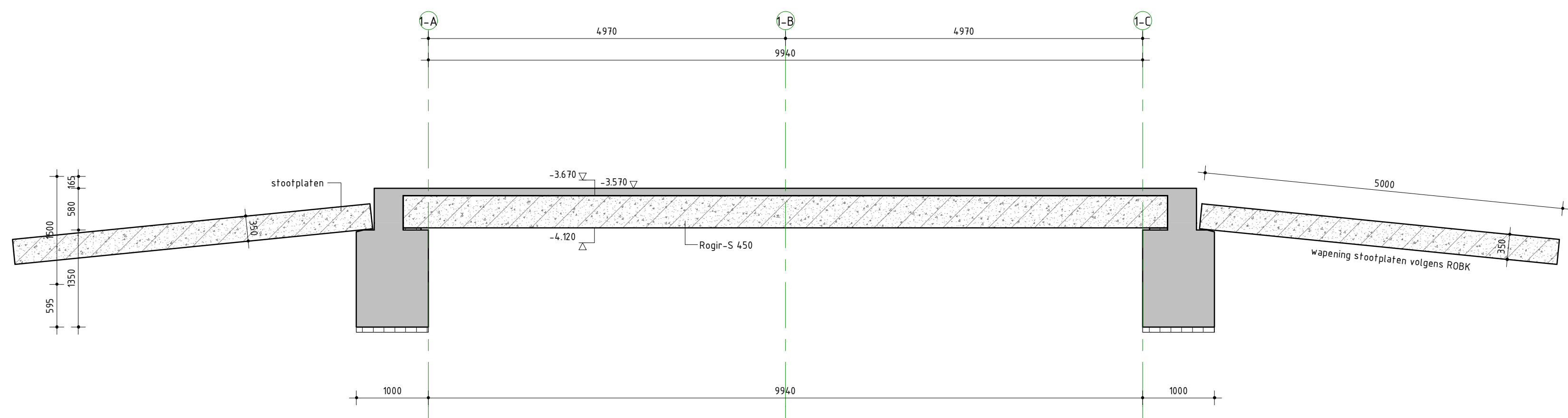
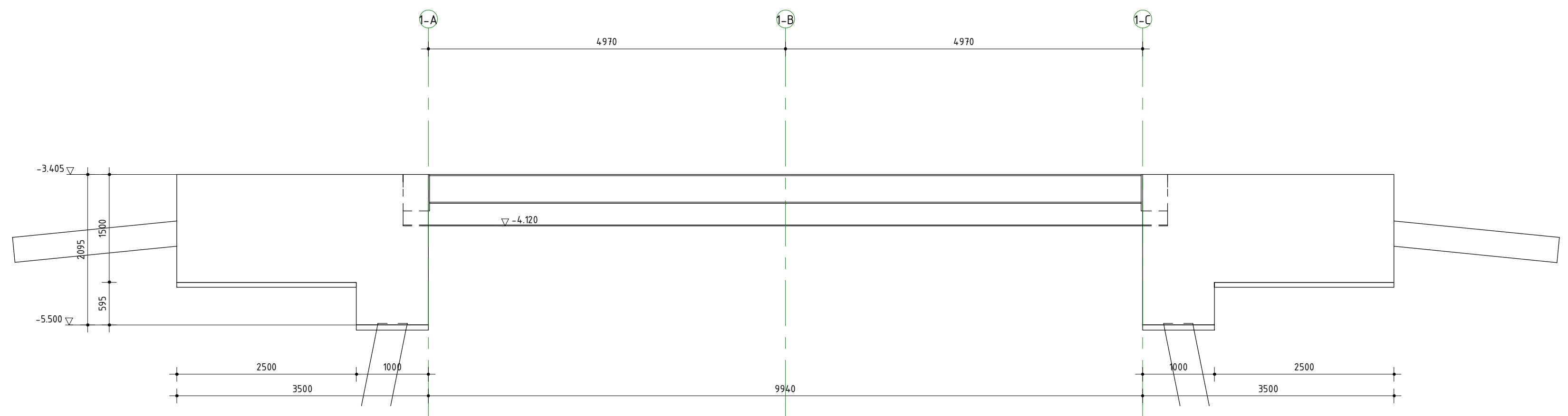


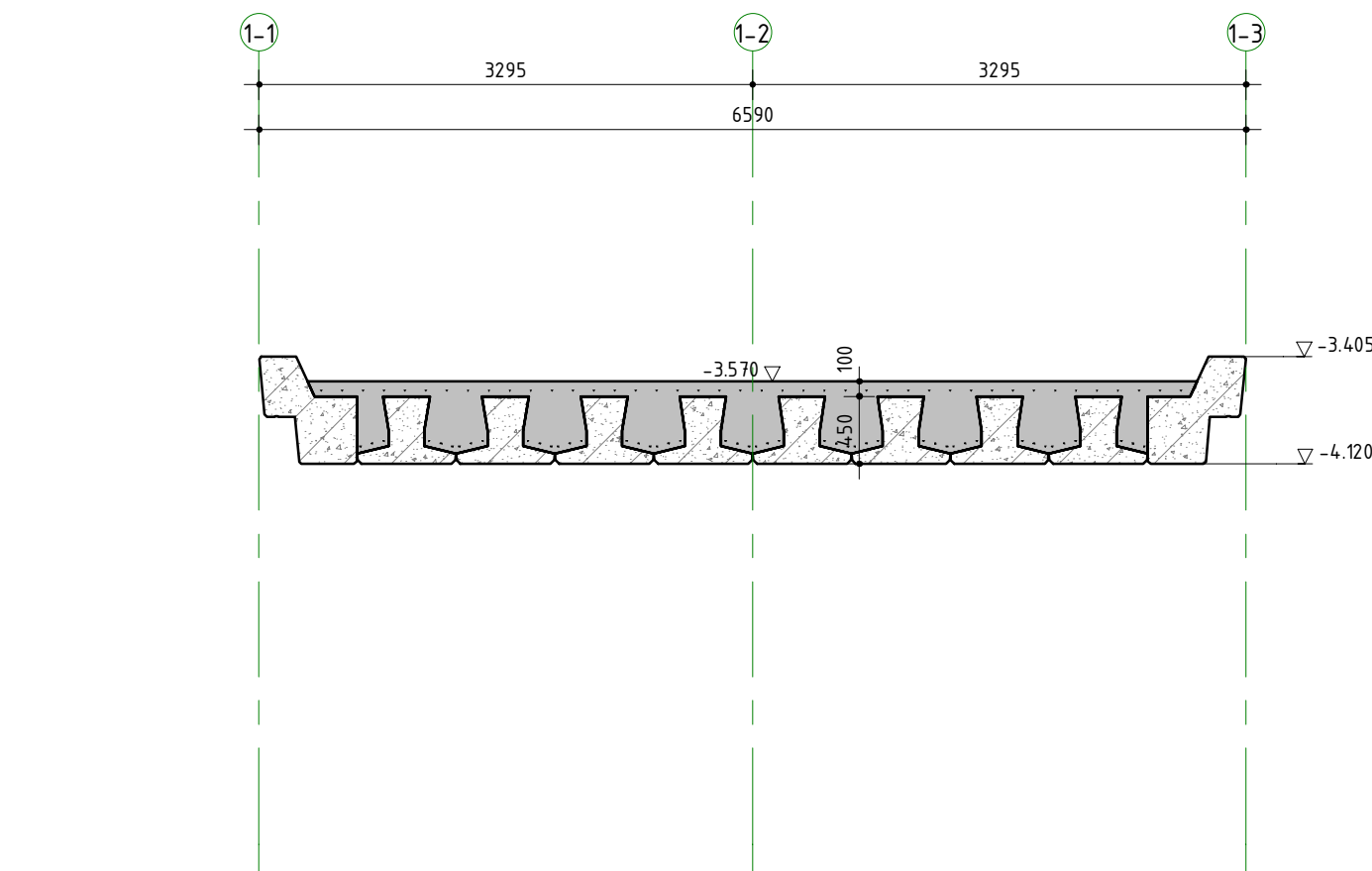
Brugdek
1: 50



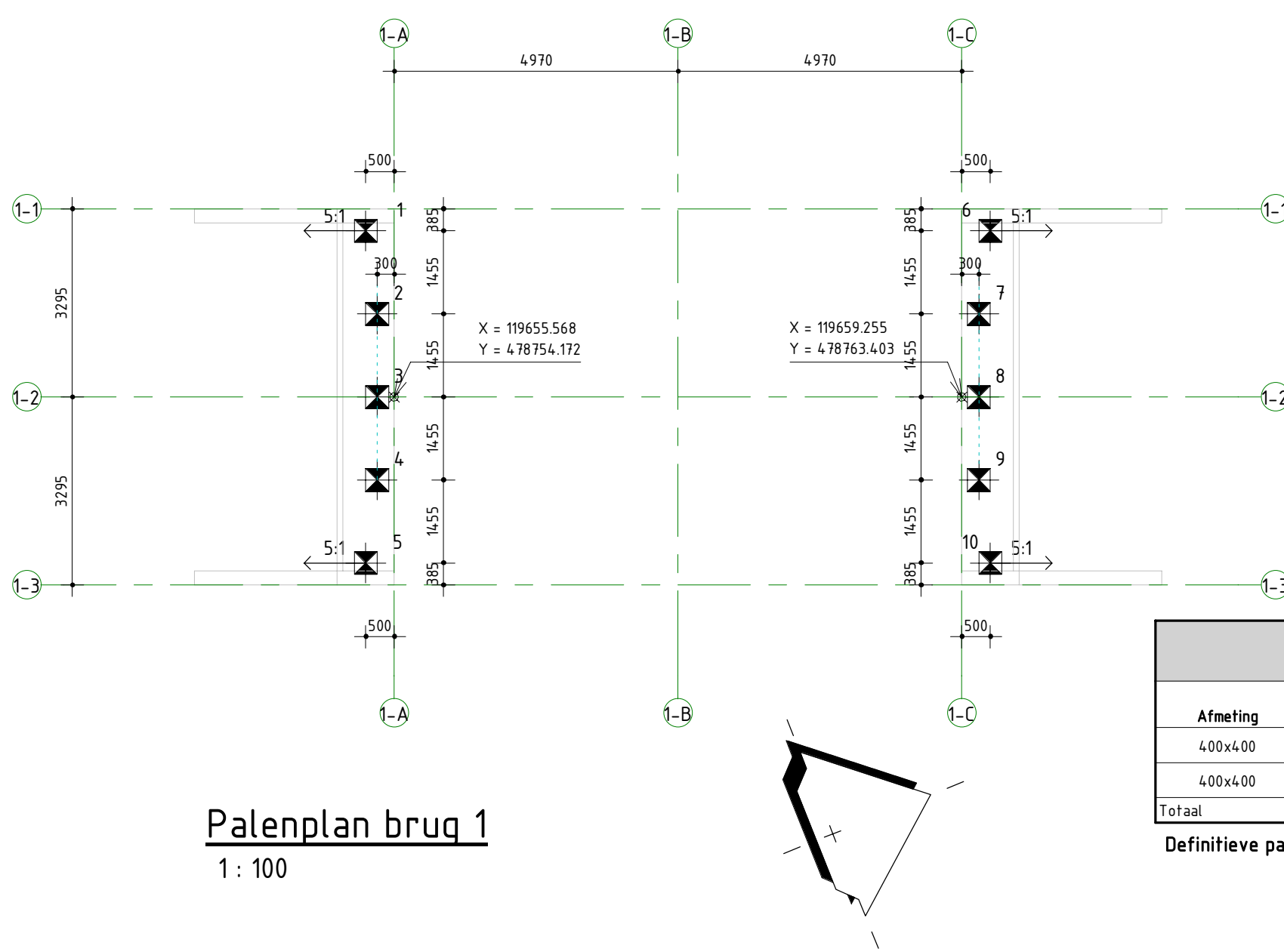
A-A
1: 50



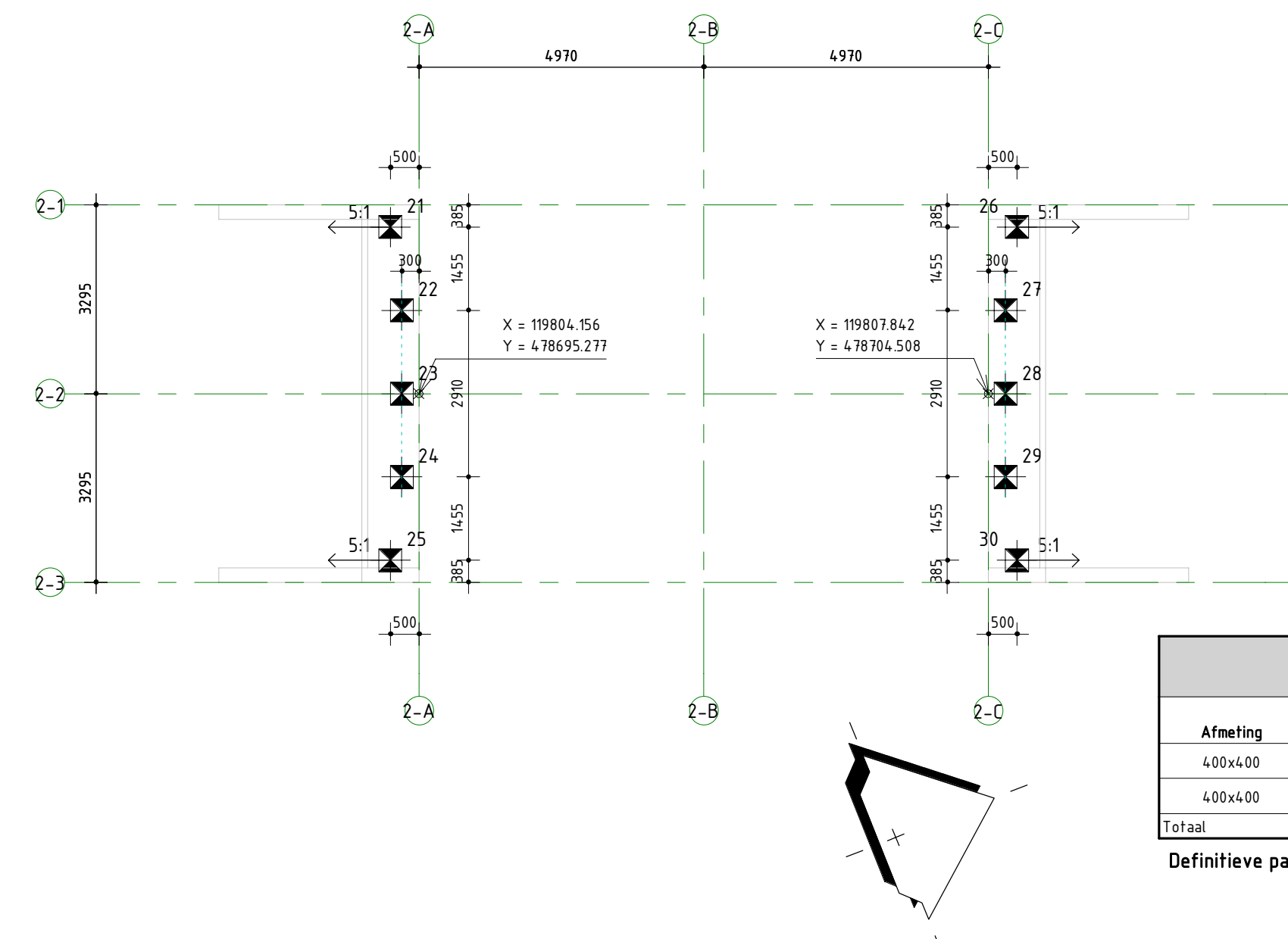
B-B
1: 50



C-C
1: 50



Palenplan brug 1
1: 100



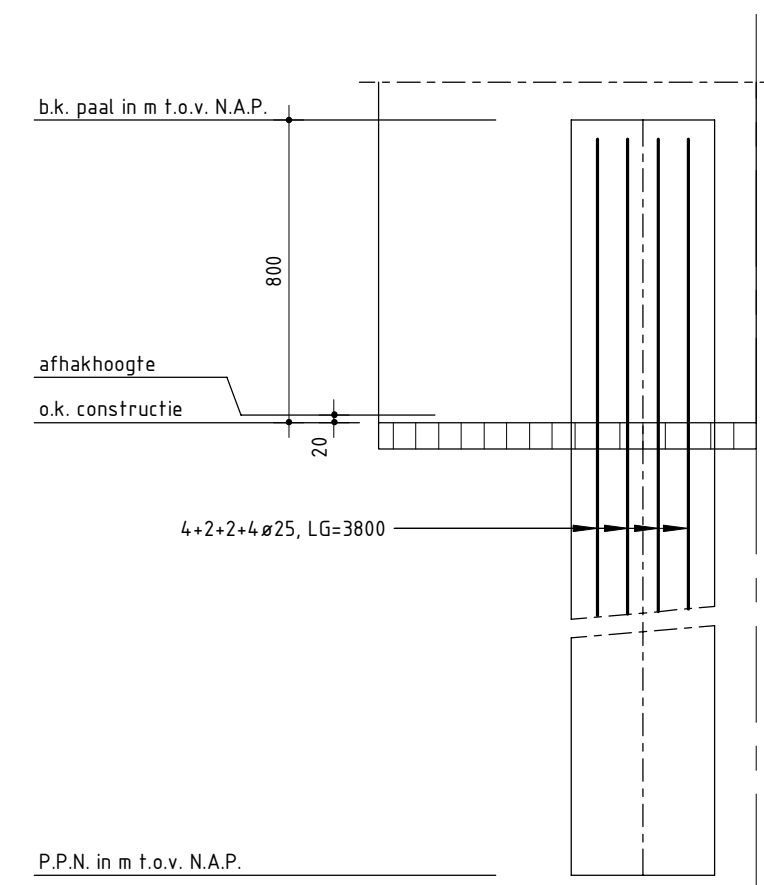
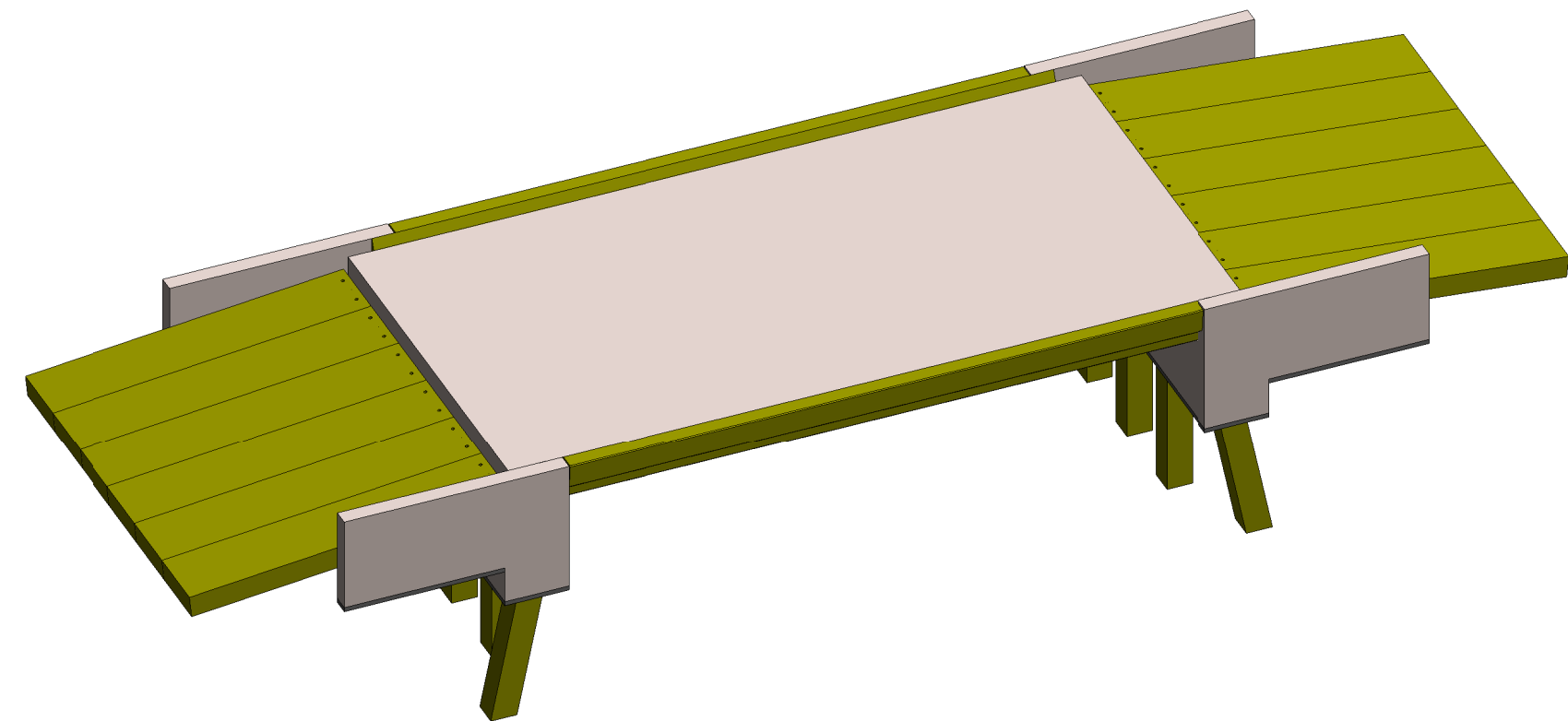
Palenplan brug 2
1: 100

Heipaalrenvooi Peil = N.A.P. brug 1						
Afmeting	Symbool	Aantal	Stekelengte (m)	Afzakkiveau f.o.v. Peil (m)	P.P.N. f.o.v. N.A.P. (m)	Schoorstand
400x400	⊠	6	800	-5480	-17.00	12320
400x400	⊠	4	800	-5480	-17.00	12548
Totaal		10				

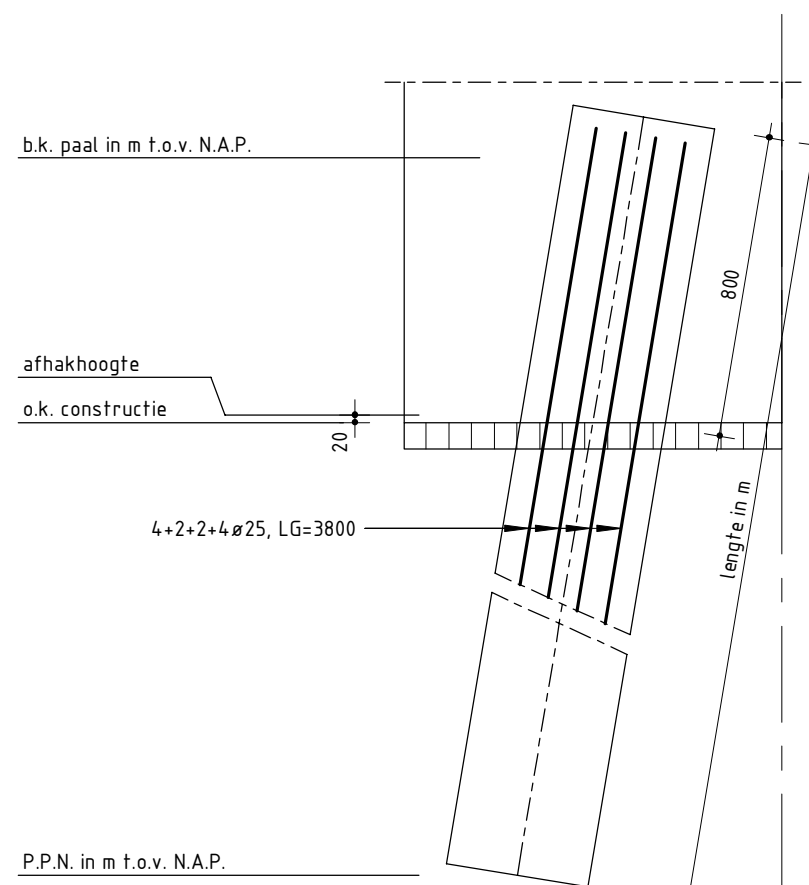
Definitieve paalpuntniveaus te bepalen na uitvoering definitief sonderingsrapport

Heipaalrenvooi Peil = N.A.P. brug 2						
Afmeting	Symbool	Aantal	Stekelengte (m)	Afzakkiveau f.o.v. Peil (m)	P.P.N. f.o.v. N.A.P. (m)	Schoorstand
400x400	⊠	6	800	-5480	-17.00	12320
400x400	⊠	4	800	-5480	-17.00	12548
Totaal		10				

Definitieve paalpuntniveaus te bepalen na uitvoering definitief sonderingsrapport



Principe detail te lood palen



Principe detail schoorpalen

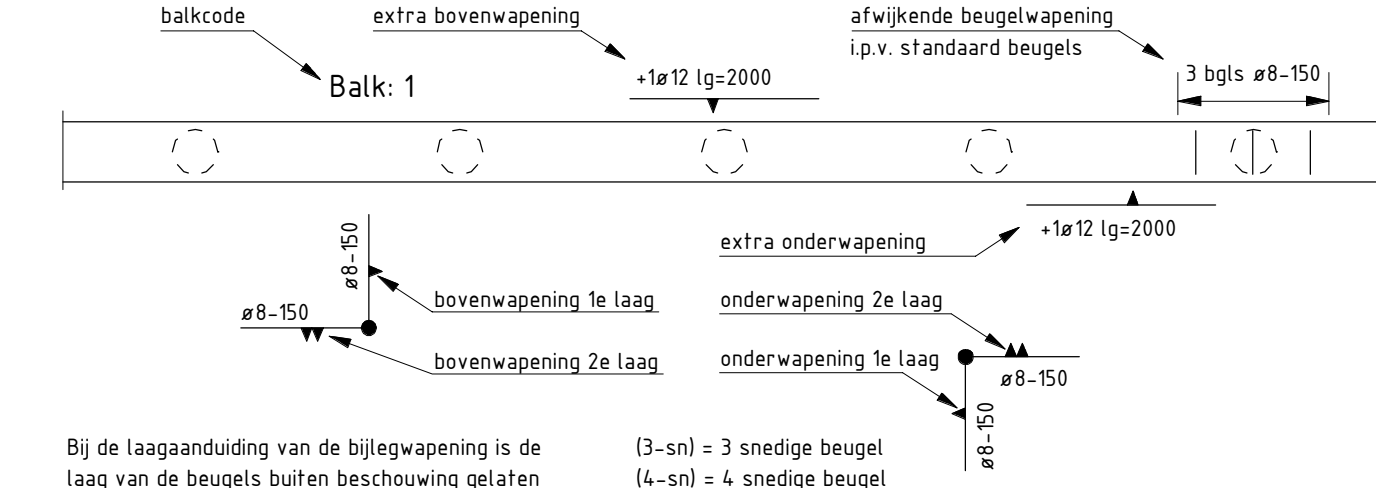
Opmerkingen

- Hoeken in graden (360 graden)
- Palenmaten in m f.o.v. N.A.P.; coördinaten in m; overige maten in mm
- Brugdek = druklaag / leuning volgens tekening en berekening leverancier

Sonderingen

1
Sonderingen: Tenue Grondmechanica v.o.f.
Rapportnummer: 16-5093-4
Rapportdatum: 05-10-2016

Wapeningsrenvooi



Laslengte

Betonstaalkwaliteit: B500A		Betonkwaliteit: C30/37		Landhoofden		
diameter (ø)	onder/verticaal (mm)	boven (mm)	diameter (ø)	onder/verticaal (mm)	boven (mm)	
#6	200	250	#6	450	600	
#7	250	300	#7	600	800	
#8	300	350	#8	800	1000	
#9	350	400	#9	1000	1200	
#10	400	450	#10	1200	1500	
#12	450	500	#12	1500	2000	

Voor betonconstructies met f.o.v. N.A.P. of gelijk aan 250mm mag de laslengte boven gelijk worden genomen aan onder.

Laslengte wapeningsoverlappende = 70% van bovenste laslengte

Beton

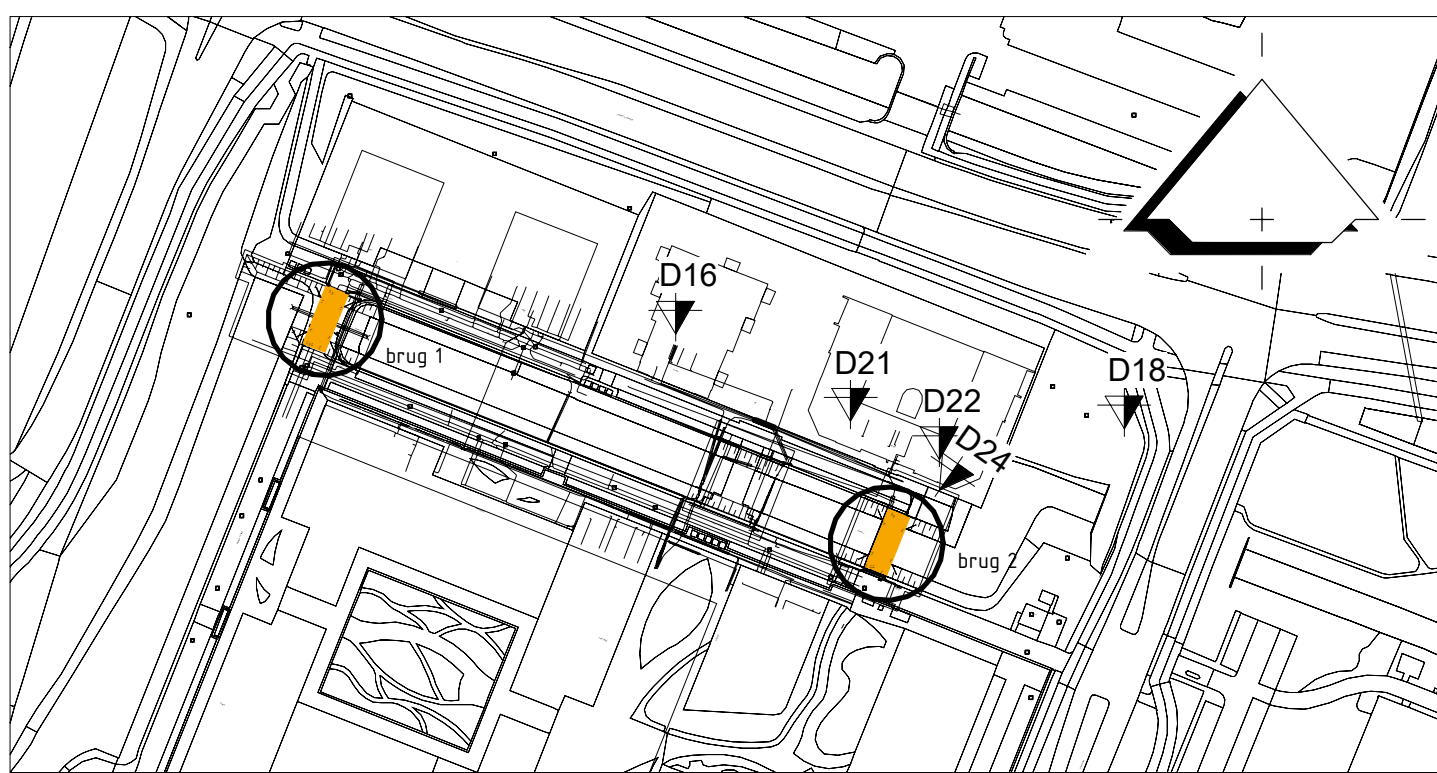
	Landhoofden		Landhoofden		
	Sterkteklasse	Mixverhouding	Dekking boven / Dekking binnen	Dekking onder / Dekking buiten	Dekking zijkant
Landhoofden	C30/37	X/C4, X/D3, X/F4	50	50	50
Palen	C55/67	X/C4	35	35	35
Vraagwanden	C30/37	X/C4, X/D3, X/F4	50	50	50

Standaard legenda

⬜	Kalkzandsteen op de vloer	⬜	Kalkzandsteen onder de vloer
⬜	Betonwand op de vloer	⬜	Betonwand onder de vloer
⬜	Prefab beton op de vloer	⬜	Prefab beton onder de vloer

Maatvoering

Maten in mm	Maatvoering gebaseerd op tekeningen van de architect.
Hoogten en in mm f.o.v. Peil	Maatvoering van de architect 'gaal' boven maatvoering constructeur
Dikte draagplaat maatvoering is niet op schaal	Verschillen in maatvoering melden bij constructeur.
Constructie volgens Eurocode norm	Bij aansluiting op bestaand maatvoering in het werk controleren.



Situatie

1: 2000