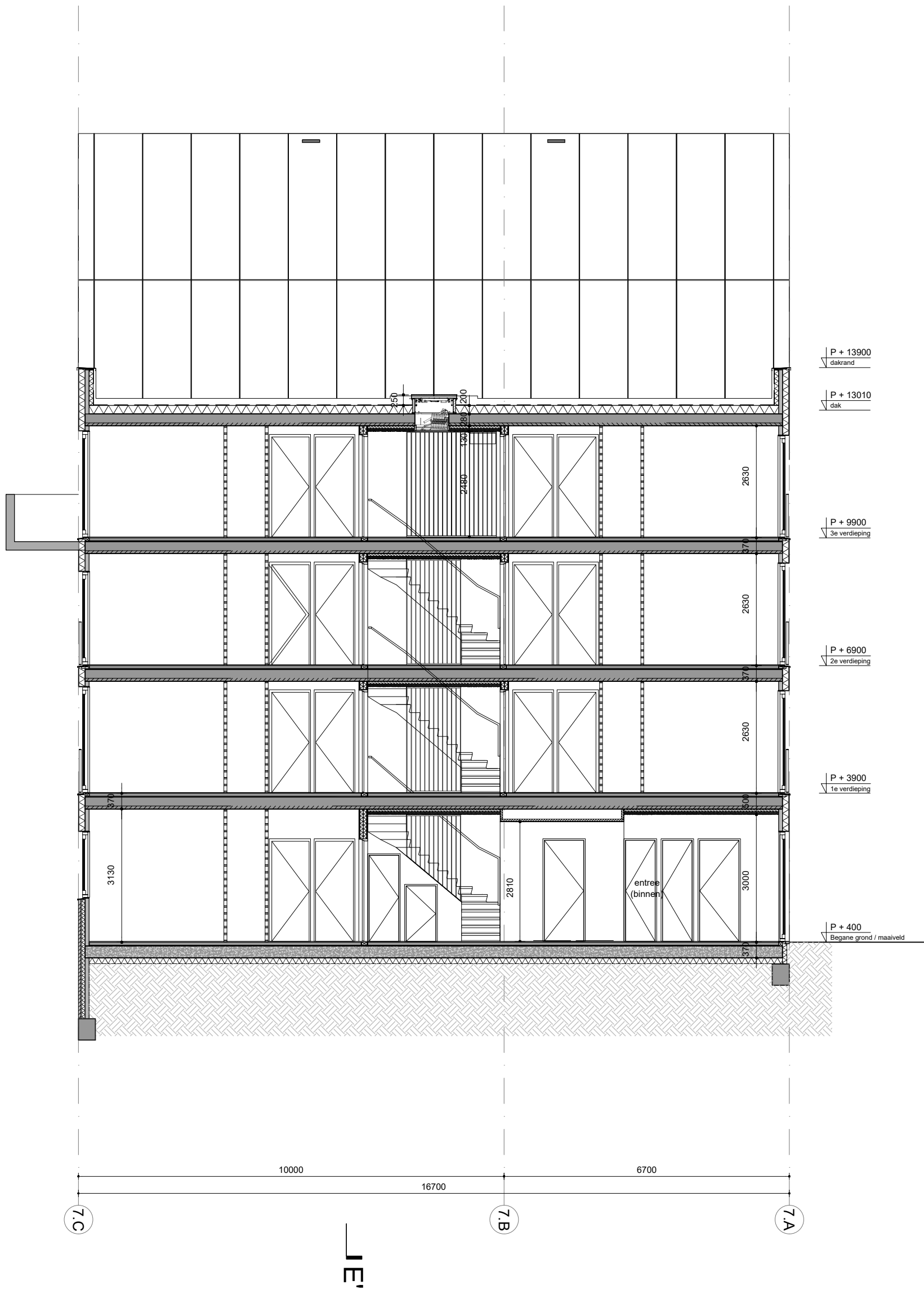


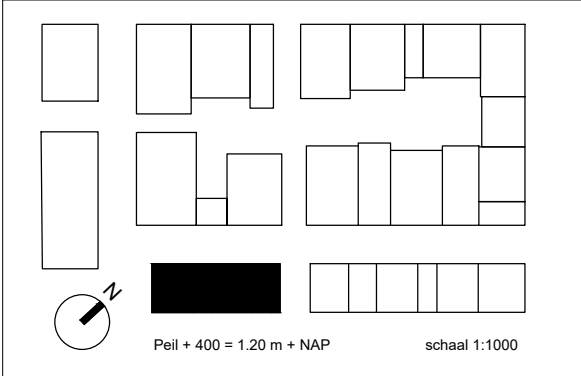
BLOK 7C



BLOK 7D

RENVOOI BOUWKUNDIG			
	beton wand		30min WBDBO
	gibo binnenwand		60min WBDBO
	kalkzandsteenwand		zelfskullend
	metal stud wand		30min WBDBO brandscheiding
	isolatiemateriaal		60min WBDBO brandscheiding
	geprofileerde staalplaat		brandslanghaspel
	houten entreedeur		plaats geserveerd voor wasmachine/ wasdroger
	aluminium raam		luchbehandelingskast
	keermogelijkheid rolstoel		rookmelder
	reservering WKO installaties		droge blusleiding
	aantal treden		meterkast
	opbrede trap in mm		stages fietsenrek
	aantrede trap in mm		12 stuks
	breedte trap in mm		

ALGEMEEN	
- BIJDRAGE TOT BRANDVOORTPLANTING: toegesate materialen bovenzijde vloeren, trappen en hellingsbanen volgens NEN 1775	
- WATERDICHTHEIDVOCHTWERING SCHEIDINGSCONSTRUCTIES volgens NEN 2778	
- UITVOERING DAK m.b.t. BRANDGEVAAR volgens NEN 6063	
- BEPERKING ONTSTAAN BRANDGEVAARLIJKE SITUATIE: toegesate materialen t.p.v. schachten e.d. volgens NEN 6064	
- BEPERKING ONTWIKKELING BRAND: brandklasse toegesate materialen volgens NEN 6065	
- BEPERKING ONTSTAAN ROK: rookproductie toegesate materialen volgens NEN 6066	
- WEERSTAND TEGEN BRANDOORSLAG EN BRANDOVERSLAG: weerstand toegesate materialen t.p.v. scheidingen e.d. conform NEN 6068	
- WEERSTAND TEGEN ROKOORSLAG EN ROKOVERSLAG: weerstand toegesate materialen t.p.v. scheidingen e.d. conform NEN 6075	
- CONSTRUCTIEVE GEGEVENS veiligheidsklasse 2/brand e.d.): zie tekeningendocumenten constructeur CAE adviseurs voor bouwtechniek;	
- INSTALLATIE-ONDERDELEN volgens adviseur Hensch Engineering B.V.:	
- AANSLUITING RIJLEIING EN HWA volgens adviseur Hensch Engineering B.V.:	
- DAGLICHTBEREKENING volgens adviseur Cauberg-Huygen:	
- VENTILATIEBEREKENING volgens adviseur Hensch Engineering B.V.:	
- BRANDVEILIGHEID volgens adviseur Cauberg-Huygen:	
- DOORVALVELLEN EN EISELBEPERKENING BEGLAZING volgens NEN 3365	
- HANG- en SLUITWERK: SKG 211 gevelelementen weerstandklasse 2 volgens NEN 5096	
- Het gebouw is integraal toegankelijk.	
- Deuren in vluchtroutes zijn zonder kassei voorwerpen te openen	
- Bad-/doucheurimte voorzien van douchegegot WTW	



Doorsnede C-C' & D-D'

J P D R J ARCHITECTS

OPDRACHTGEVER SOO Veerweg 165 3351HC Papendrecht	ONDERWERP doorsnede	DATUM 23.07.2019	WERK 1706
PROJECT Blok 7	ONDERDEEL C-C' & D-D'	SCHAAL 1:100	FORMAAT A2
	FASE TO	STATUS DEFINITIEF	TEKENING NR TO-7-302