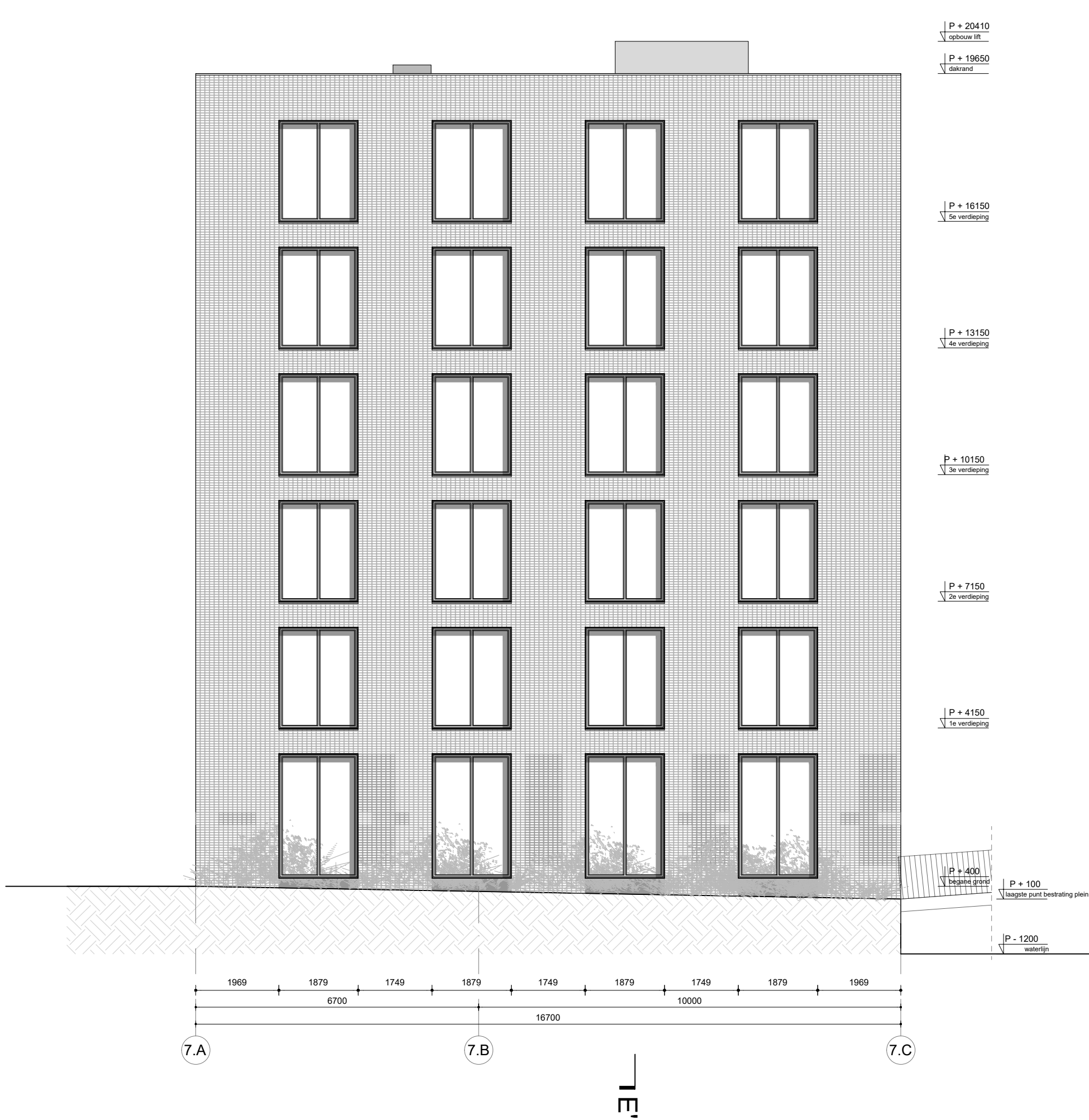


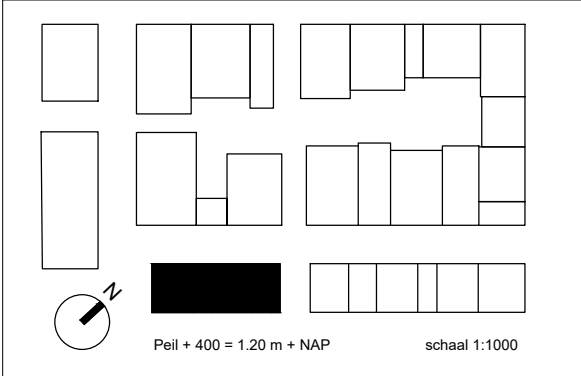
BLOK 7C



BLOK 7A

RENVOOI BOUWKUNDIG			
	beton wand		30min WBDBO
	gibo binnenwand		60min WBDBO
	kalkzandsteenwand		zelfskullend
	metal stud wand		30min WBDBO brandscheiding
	isolatiemateriaal		60min WBDBO brandscheiding
	geprofileerde staalplaat		brandslanghaspel
	houten entree deur		plaats geneserveend voor wasmachine/ wasdroger
	aluminium raam		luchthebehandelingskast
	keermogelijkheid rolstoel		rookmelder
	reservering WKO installaties		droge blusleiding
	aantal treden		meterkast
	opbrede trap in mm		stages fietsenrek
	aantrede trap in mm		12 stuks
	breedte trap in mm		

ALGEMEEN	
- BUDRAGE TOT BRANDVOORTPLANTING: toegepaste materialen bovengenoemde vloeren, trappen en hellingbanen volgens NEN 1775	
- WATERDICHTHEIDVOCHTWERING SCHEIDINGSCONSTRUCTIES volgens NEN 2778	
- UITVOERING DAK m.b.t. BRANDGEVAAR volgens NEN 6063	
- BEPERKING ONTSTAAN BRANDGEVAARLIJKE SITUATIE toegepaste materialen t.p.v. schachten e.d. volgens NEN 6064	
- BEPERKING ONTWIKKELING BRAND brandklasse toegepaste materialen volgens NEN 6065	
- BEPERKING ONTSTAAN ROK: rookproductie toegepaste materialen volgens NEN 6066	
- WEERSTAND TEGEN BRANDDOORSLAG EN BRANDOVERSLAG: weerstand toegepaste materialen t.p.v. scheidingen e.d. conform NEN 6068	
- WEERSTAND TEGEN ROKDOORSLAG EN ROKOVERSLAG: weerstand toegepaste materialen t.p.v. scheidingen e.d. conform NEN 6075	
- CONSTRUCTIEVE GEGEVENS veiligheidsklasse, deelen t.p.v. brand e.d.	
- INSTALLATIE-ONDERDELEN volgens adviseur Hensch Engineering B.V.	
- AANSLUITING RIJDLING EN HWA volgens adviseur Hensch Engineering B.V.	
- EPIC-BEREKENING volgens adviseur Hensch Engineering B.V.	
- DAGLICHTBEREKENING volgens adviseur Cauberg-Huygen	
- VENTILATIEBEREKENING volgens adviseur Hensch Engineering B.V.	
- BRANDVEILIGHEID volgens adviseur Cauberg-Huygen	
- DOORVALVELLEN EN LETSELBEPERKENDE BEGLAZING volgens NEN 3365	
- HANG-EN-SLUITWERK: SKG** gevelelementen weerstandklasse 2 volgens NEN 5096	
- Het gebouw is integraal toegankelijk	
- Deuren in vluchtroutes zijn zonder kassei voorzien te openen	
- Bad-doucheruimte voorzien van douchegoot WTW	



Gevelaanzicht zijkant

J P D R J A R C H I T E C T S

OPDRACHTGEVER SOO Veerweg 165 3351HC Papendrecht	ONDERWERP gevelaanzicht	DATUM 23.07.2019	WERK 1706
PROJECT DEELPROJECT Blok 7	ONDERDEEL zuidwest gevel - zijkant	SCHAAL 1:100	FORMAAT A2
	FASE TO	STATUS DEFINITIEF	TEKENING NR TO-7- 404