

- REKWO:**
- beton
  - prefab beton
  - kalkzandsteen
  - woningsschakende wand
  - metallend opbouw
  - voortrand spr dilatie gebouw
  - 60 mm isolatie met spijlen
  - met isolatie, op gipsplaat
  - metaleer
  - gbo binnemwand
  - isolatie
- opstelplaats wasmachine/droger
- opstelplaats koelkast/schoofkast
- hemelwaterafvoer
- zeefsluitende deur
- 60 min. brandwerend (conform NEN 6063)
- 30 min. brandwerend (conform NEN 6063)
- woningsschakende wand
- 40 mm wdbdo / o dB(A)
- 40 mm wdbdo / o dB(A)
- centrale voorzieningenkast
- hoofdmotor elektr
- centrale antenne installatie/richting kast
- telecom inwerktafel
- draagbaar blus toestel
- warmte terugwin-unit
- individuele warmtepomp
- metierkast
- woning entree aanduiding
- pv panel
- licht warmtepomp
- ontluchting standleiding
- ventilatie unit - liffschacht
- ventilatie rooster

- Rookmelders plaatsing en inrichting volgens NEN 2535 per woning in vluchtroute
- Noodverlichting, binnen 15 seconden ten minste 1 lux gespecificeerd en uit
- Liffschacht wordt voorzien van noodverlichting conf. rapport Nieman
- brandwerendheid hoofdtrapconstructie 120 min
- brandwerendheid galerijvloeren/trappen 30 min
- wdbdo naar schachten 60 minuten wdb
- Rc-waarden volgens rapport Nieman
- Lichte- en waterschiktheid en vochtterende voorzieningen van inwendige en uitwendige scheidingen conform app-berekening Nieman, met forfaitaire waarde voor q10
- bluswatervoorzieningen conform rapport Nieman
- elektrika volgens nen 1010
- vloering en brandwaterafvoer volgens nen 3115
- zie tekening installateur
- water volgens model aansluitvoorzieningen
- inrichting metastak conform NEN 2758
- inbraakwerendheid volgens politiekeurmerk, waaronder draaiende deuren en daarmee gelijk te stellen constructieonderdelen en een schadeconstructie die bereikbaar zijn voor inbraak dienen te voldoen aan inbraakwerendheid weerstandsklasse 2
- ventilatievoorzieningen volgens rapport Nieman
- brand wdbdo volgens rapport Nieman
- trappen hoofdtrappenhuis o-187,5mm (zie BB tabel 2.33)
- vluchtrappen o-187,5mm (zie BB tabel 2.33)
- glazen vloerscheidingen waarvan onderkant < 80 mm, t.o.v. b.k. aangrenzende vloer, dienen doornalwilt te worden uitgevoerd
- geluidswering tussen ruimten conform eisen artikel 2.7 BB
- wering van ratten en muizen conform bouwbesluit
- positie en aantal noodoverstapen n.t.b. i.o.m. constructeur

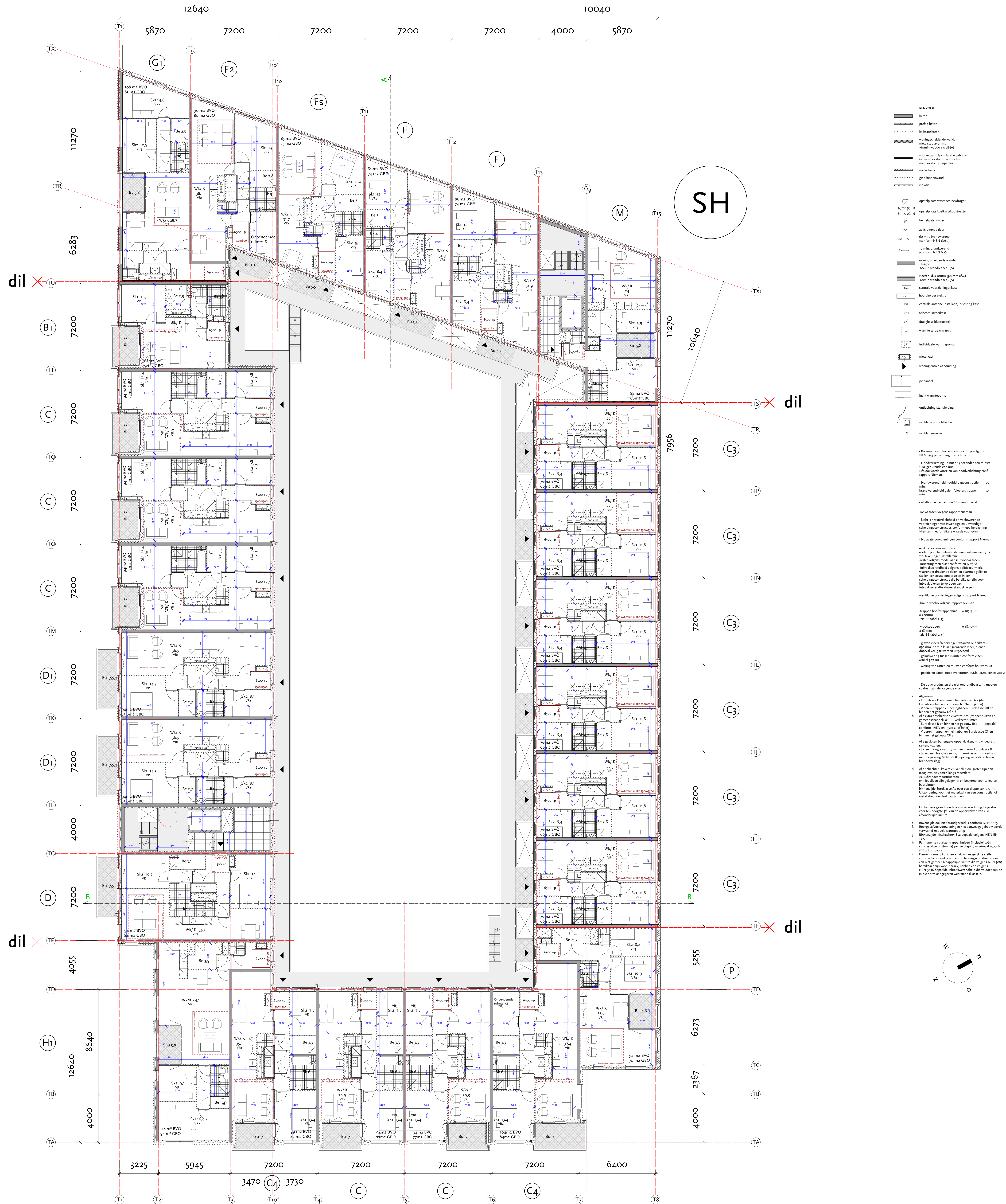
- a. Algemeen:
- Euroklasse D en binnen het gebouw D (de Euroklasse bepaald conform NEN 6063)
  - Vloeren, trappen en hellingsvloeren Euroklasse Df en binnen het gebouw Df (zie BB tabel 2.33)
- b. Alle extra beschermde vluchtroutes (trappenhuizen en gemeenschappelijke verkeersruimten)
- Euroklasse B en binnen het gebouw Bz (bepaald conform NEN 6063)
  - Vloeren, trappen en hellingsvloeren Euroklasse Cfl en binnen het gebouw Cfl (zie BB tabel 2.33)
- c. Alle gelisten buitengevels, m.u.v. deuren, ramen, kozijnen
- tot een hoogte van 2,5 m meetniveau Euroklasse B
  - boven een hoogte van 2,5 m Euroklasse B (in verband met toepassing NEN 6063 bepaling weerstand tegen brandvering)
- d. Alle schachten, kolere en kanalen die groter zijn dan 0,25 m2 en voeren langs meerdere (vul)brandcompartimenten, en niet alleen zijn gelaten in en bestemd voor toilet- en badruimten
- binnenste Euroklasse A2 over een diepte van 0,50 m
  - Uitvoering voor het materiaal van een constructie- of installatiedeeldeel daartussen

- Op het voorgaande (a-d) is een uitzondering toegestaan voor ten hoogste 5% van de oppervlakte van elke afzonderlijke ruimte
- e. Binnenside dak niet brandgevaarlijk conform NEN 6063
- f. Rookgasafvoervoorzieningen niet aanwezig: gebouw wordt verward middelste warmtegang
- g. Binnenside liffschachten Bz bepaald volgens NEN 6063
- h. Permanente vuurkast trappenhuizen (inclusief 50% verlaagd dakconstructie) per verdieping minimaal 1500 MJ (BB art. 2.102.4)
- i. Deuren, ramen, kozijnen en daarmee gelijk te stellen constructieonderdelen in een schadeconstructie van een niet-gemeenschappelijke ruimte die volgens NEN 5087 bereikbaar zijn voor inbraak, hebben een volgens NEN 5087 bepaalde inbraakwerendheid die voldoet aan de in de norm aangegeven weerstandsklasse 2.



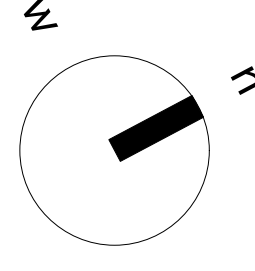






- REKVOOR:**
- beton
  - prefab beton
  - kalkeandsteen
  - woningsscheldende wand
  - metastud 30mm
  - 60mm wdbdo / o 08(A)
  - voortrand spr dilatie gebouw
  - 60mm isolatie, met profielen
  - met isolatie, en glasplaat
  - meteswerk
  - gbo binnemwand
  - isolatie
- opstelplaats wasmachine/droger
- opstelplaats koelkast/schoofkast
- hemelwaterafvoer
- zeffsluitende deur
- 60 min. brandwerend (conform NEN 6069)
- 30 min. brandwerend (conform NEN 6069)
- woningsscheldende wanden
- 40mm wdbdo / o 08(A)
- vloeren 40-20mm (30 mm afw.)
- 60mm wdbdo / o 08(A)
- centrale voorzieningskast
- hoofdmotor elektr
- centrale antenne installatie/richting kast
- telecom inwerkast
- draagbaar blus toestel
- warmte terugwin-unit
- individuele warmtepomp
- meterkast
- woning entree aanduiding
- pv panel
- licht warmtepomp
- ontluchting standleiding
- ventilatie unit - liffschacht
- ventilatorrooster
- v
- Rookmelders plaatsing en inrichting volgens NEN 2535 per woning in vluchtroute
- Noodverlichting: binnen 15 seconden ten minste 1 lux gemiddeld en voor Liffschacht wordt voorzien van noodverlichting conf. rapport Nieman
- brandwerendheid hoofdtrapconstructie 120 min
- brandwerendheid galerij/vloeren/trappen 30 min
- wdbdo naar schachten 60 minuten wdb
- Rc-waarden volgens rapport Nieman
- lichte- en waterdichtheid en vochtterende voorzieningen van inwendige en uitwendige schiedingsconstructies conform epc-berekening Nieman, met forfaitaire waarde voor 90%
- buswatervoorzieningen conform rapport Nieman
- elektra volgens nen 1010
- inrichting en benodigdheden volgens nen 3115
- zie tekening installateur
- water volgens model aansluitvoorzieningen
- inrichting metastud conform NEN 2758
- inbraakwerendheid volgens politievoorwaarden, waaronder draadende delen en daarmee gelijk te stellen constructieonderdelen en een schiedingsconstructie die bereikbaar zijn voor inbraak dienen te voldoen aan inbraakwerendheid weerstandklasse 2
- ventilatievoorzieningen volgens rapport Nieman
- brand wdbdo volgens rapport Nieman
- trappen hoofdtrappenhuis o-183,5mm (zie BB tabel 2.33)
- vluchtrappen o-183,5mm (zie BB tabel 2.33)
- glazen vloerischielingen waarvan onderkant < 800 mm, i.o.v. b.k. aangrenzende vloer, dienen doornalwilt te worden uitgevoerd
- geluidwering tussen ruimten conform eisen artikel 2.17 BB
- wering van ratten en muizen conform bouwbesluit
- positie en aantal noodvertoeren n.t.b. i.o.m. constructeur
- De bouwproducten die niet onbrandbaar zijn, moeten voldoen aan de volgende eisen
- a. Algemeen:
- Euroklasse D en binnen het gebouw D2 (de Euroklasse bepaald conform NEN 6069)
- Vloeren, trappen en hellingbanen Euroklasse Df en binnen het gebouw Df-1
- b. Alle extra beschermde vluchtroutes (trappenhuizen en gemeenschappelijke verkeersruimten)
- Euroklasse B en binnen het gebouw B2 (bepaald conform NEN 6069 2.20.2.2. of beter)
- Vloeren, trappen en hellingbanen Euroklasse Cf en binnen het gebouw Cf-1
- c. Alle gesloten buitengeveloppervlakken, m.u.v. deuren, ramen, luiken
- tot een hoogte van 2,5 m meetniveau Euroklasse B
- boven een hoogte van 2,5 m Euroklasse B (in verband met toepassing NEN 6069 bepaling weerstand tegen brandwering)
- d. Alle schachten, kolere en kanalen die groter zijn dan 0,25 m2, en voeren langs meerdere (vul)brandcompartimenten, en niet alleen zijn gelogen in en bestemd voor isolatie- en badruimten
- binnensijde Euroklasse A2 over een diepte van 0,05m
- Uitzondering voor het materiaal van een constructie- of installatiedeeldeel daartussen
- Op het voorgaande (a-d) is een uitzondering toegestaan voor ten hoogste 5% van de oppervlaken van elke afzonderlijke ruimte
- e. Bovenrijde die niet brandgevaarlijk conform NEN 6069
- f. Rookgasafvoorzieningen niet aanwezig: gebouw wordt verward metastud warmtegeving
- g. Binnensijde liffschachten B2 bepaald volgens NEN EN 13971
- h. Permanente vaartkast trappenhuizen (inclusief 50% vaartkast dakconstructie) per verdieping minimaal 3500 M3 (BE art. 2.102.4)
- i. Deuren, ramen, luiken en daarmee gelijk te stellen constructieonderdelen in een schiedingsconstructie van een niet-gemeenschappelijke ruimte die volgens NEN 10677 bereikbaar zijn voor inbraak, hebben een volgens NEN 10677 bepaalde inbraakwerendheid die voldoet aan de in de norm aangegane weerstandklasse 2.





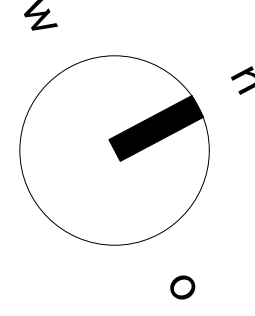








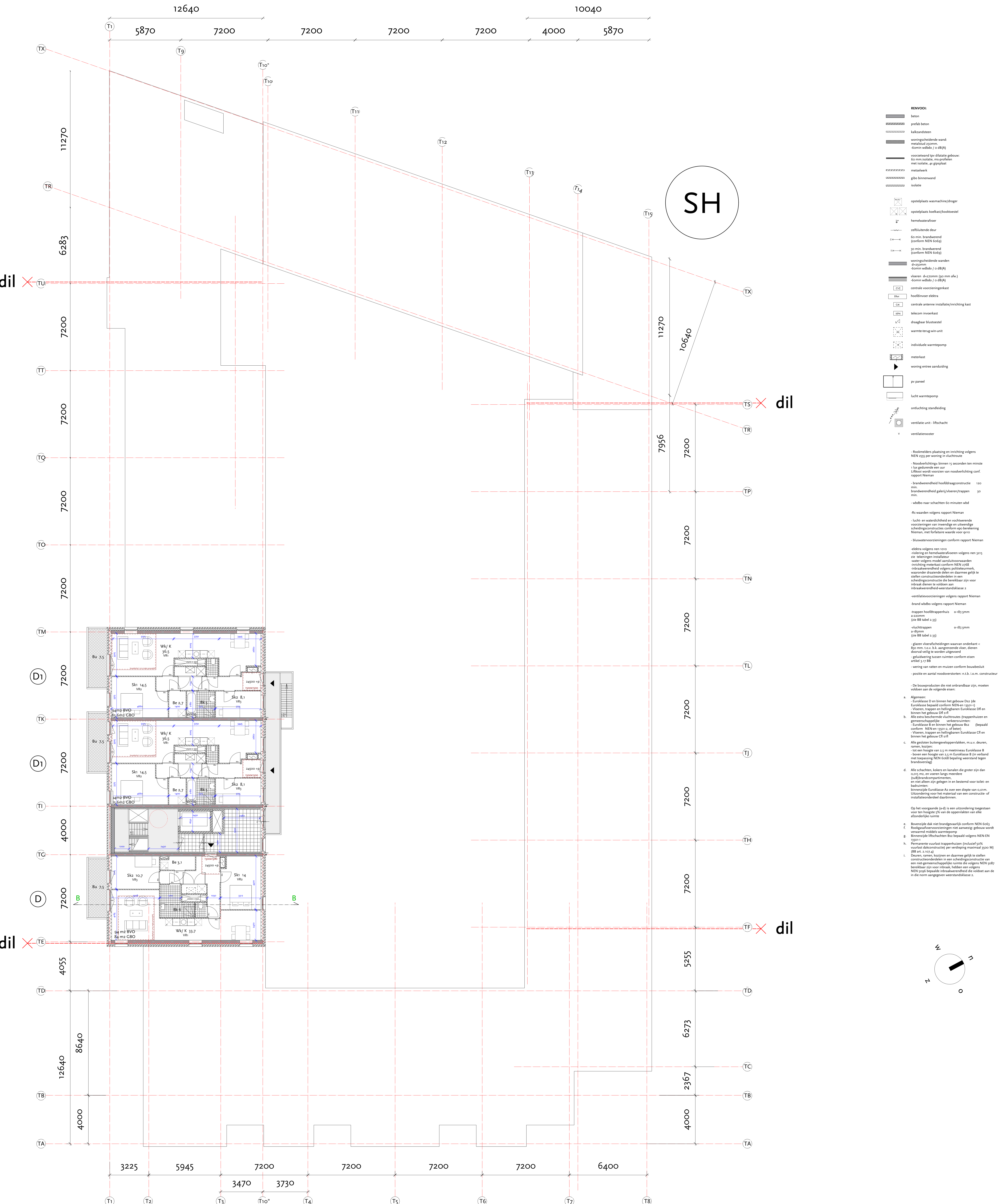






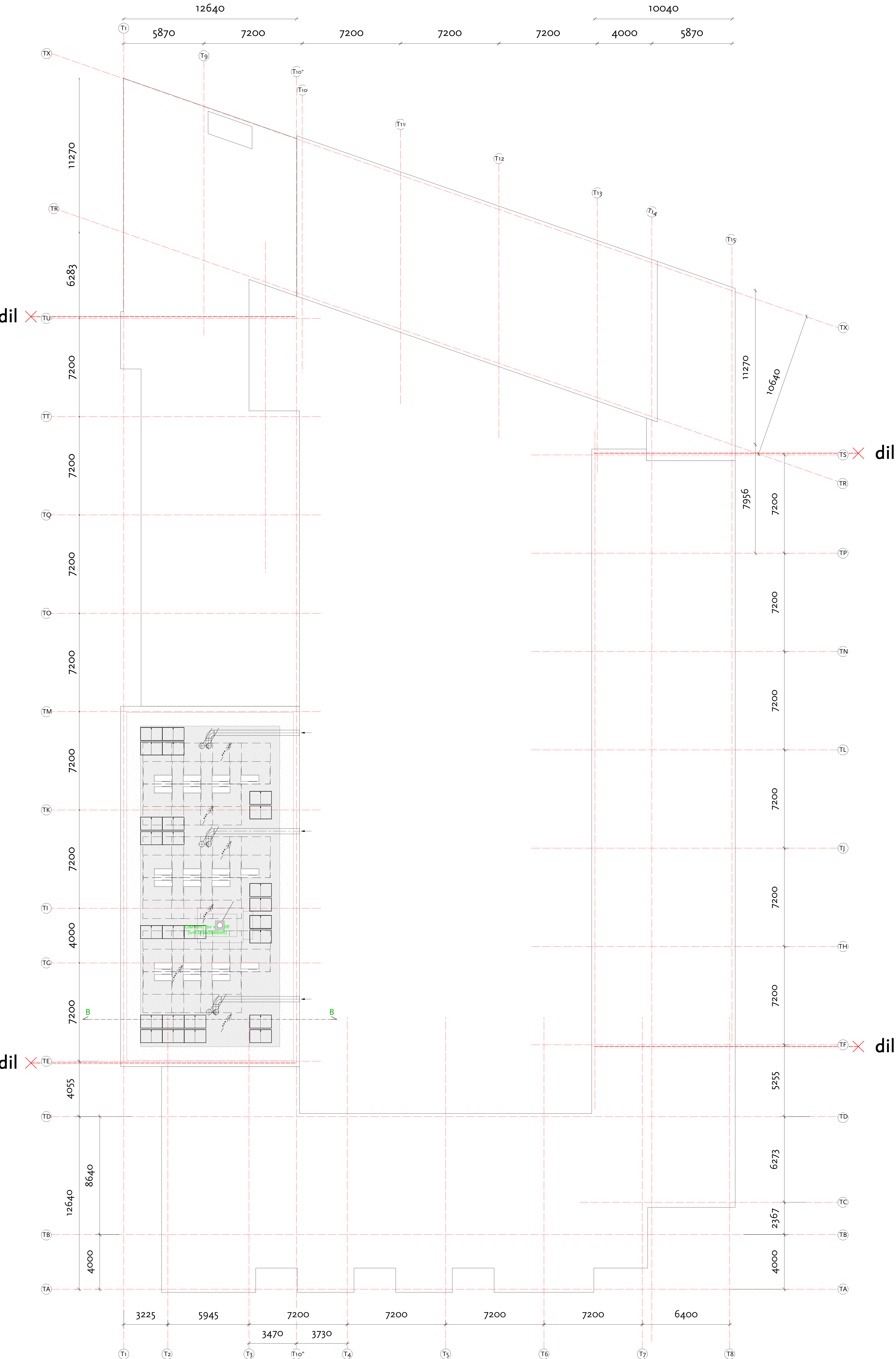




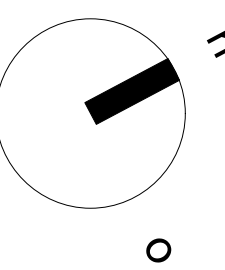


- REKWO:**
- beton
  - prefab beton
  - kalzandsteen
  - woningsscheidende wand:  
60 mm isolatie, 125 mm gipsplaat  
60 mm isolatie, 125 mm gipsplaat
  - metalewerk
  - gbo binnenwand
  - isolatie
- opstelplaats wasmachine/droger  
opstelplaats koelkast/schoofkast  
hemelwaterafvoer  
zeefsluitende deur  
60 min. brandwerend (conform NEN 6069)  
30 min. brandwerend (conform NEN 6069)  
woningsscheidende wand  
60 mm isolatie, 125 mm gipsplaat  
60 mm isolatie, 125 mm gipsplaat  
vloeren d=20mm (30 mm afw.)  
60 mm isolatie, 125 mm gipsplaat  
centrale voorzieningskast  
hoofdvoor elektr.  
centrale antenne installatie/richting kast  
telecom inwerkast  
draagbaar blustestel  
warmte terugwin-unit  
individuele warmtepomp  
meterkast  
woning entree aanduiding  
pv paneel  
licht warmtepomp  
ontluchting standleiding  
ventilatie unit - lftschacht  
ventilatorooster
- Rookmelders plaatsing en inrichting volgens NEN 2555 per woning in vluchtroute  
- Noodverlichting, binnen 15 seconden ten minste 1 lux gespecificeerd en uit  
- Lftschacht wordt voorzien van noodverlichting conf. rapport Nieman  
- brandwerendheid hoofdtrapconstructie 120 min  
- brandwerendheid galerij/vloeren/trappen 30 min  
- wdbdo naar schachten 60 minuten wdb  
- Rc-waarden volgens rapport Nieman  
- lichte- en waterdichtheid en vochtwerende voorzieningen van inwendige en uitwendige scheidingen conform rapport Nieman, met forfaitaire waarde voor q10  
- buswatervoorzieningen conform rapport Nieman  
- elektr. volgens nen 1010  
- rookmelders plaatsing en inrichting volgens nen 2555 zie tekening installateur  
- water volgens model aansluitvoorzieningen  
- inrichting meterkast conform NEN 2758  
- inbraakwerendheid volgens polikouren, waaronder draaiende delen en daarmee gelijk te stellen constructieonderdelen in een scheidingenconstructie die bereikbaar zijn voor inbraak dienen te voldoen aan inbraakwerendheid weerstandklasse 2  
- ventilatievoorzieningen volgens rapport Nieman  
- brand wdbdo volgens rapport Nieman  
- trappen hoofdtrappenhuis o=18,5mm (zie BB tabel 2.33)  
- vluchttrappen o=18,5mm (zie BB tabel 2.33)  
- glazen vloerscheidingen waarvan onderkant < 80 mm, l.o.v. b.k. aangrenzende vloer, dienen doornalwilt te worden uitgevoerd  
- geluidwerendheid tussen ruimten conform eenen artikel 2.17 BB  
- wering van ratten en muizen conform bouwbesluit  
- positie en aantal noodoverstapen: n.t.b. i.o.m. constructeur  
- De bouwproducten die niet onbrandbaar zijn, moeten voldoen aan de volgende eisen:  
a. Algemeen:  
- Euroklasse D en binnen het gebouw D2 (de Euroklasse bepaald conform NEN 1392-1)  
- Vloeren, trappen en hellingsbanen Euroklasse D1 en binnen het gebouw D1  
b. Alle extra beschermde vluchtroutes (trappenhuizen en gemeenschappelijke verkeersruimten)  
- Euroklasse B en binnen het gebouw B2 (bepaald conform NEN 1392-1, of beter)  
- Vloeren, trappen en hellingsbanen Euroklasse C1 en binnen het gebouw C1  
c. Alle gesloten buitengeveloppervlakken, m.u.v. deuren, ramen, luiken  
- tot een hoogte van 2,5 m meetniveau Euroklasse B  
- boven een hoogte van 2,5 m Euroklasse B (in verband met toepassing NEN 6068 bepaling weerstand tegen brandvering)  
d. Alle schachten, kolere en kanalen die groter zijn dan 0,25 m2, en vloeren langs meerdere (vul)brandcompartimenten, en niet alleen zijn gelaten in en bestemd voor toilet- en badruimten:  
- binnenzijde Euroklasse A2 over een diepte van 0,30 m  
- Uitzondering voor het materiaal van een constructie- of installatieonderdeel daarin:  
Op het voorgaande (a-d) is een uitzondering toegestaan voor ten hoogste 5% van de oppervlakten van elke afzonderlijke ruimte  
e. Bovenzijde dak niet brandgevaarlijk conform NEN 6069  
f. Rookgasafvoervoorzieningen niet aanwezig: gebouw wordt verwaerd modelde warmtegang  
g. Binnenzijde lftschachten B2 bepaald volgens NEN 1392-1  
h. Permanente vaalkast trappenhuizen (inclusief 50% vaalkast dakconstructie) per verdieping maximaal 3500 M2 (BB art. 2.107.4)  
i. Deuren, ramen, luiken en daarmee gelijk te stellen constructieonderdelen in een scheidingenconstructie van een niet-gemeenschappelijke ruimte die volgens NEN 1392-1 bereikbaar zijn voor inbraak, hebben een volgens NEN 1392-1 bepaalde inbraakwerendheid die voldoet aan de in de norm aangegeven weerstandklasse 2.





- BEWOO:**
- beton
  - prefab beton
  - kalzandsteen
  - woningsscheidende wand:  
met isolatie 200mm  
60mm wdbdo / o dB(A)
  - voorzetswand spr dilatatie gebouw:  
60 mm isolatie, met profielen  
met isolatie, of gipsplaat
  - metalewerk
  - gbo binnenwand
  - isolatie
- opstelplaats wasmachine/droger  
opstelplaats koelkast/koeltoestel  
hemelwatersloot  
zeefsluitende deur  
60 min. brandwerend  
(conform NEN 6069)  
30 min. brandwerend  
(conform NEN 6069)  
woningsscheidende wand  
60 mm wdbdo / o dB(A)  
vloeren d=20mm (30 mm afw.)  
60mm wdbdo / o dB(A)  
centrale voorzieningskast  
hoofdinvoer elektra  
centrale antenne installatie/richting kast  
telecom inverterkast  
draagbaar blustestel  
warmte terugwin-unit  
individuele warmtepomp  
meterkast  
woning entree aanduiding  
pv paneel  
licht warmtepomp  
ontluchting standleiding  
ventilatie unit - lftschacht  
ventilatorooster
- Rookmelders plaatsing en inrichting volgens  
NEN 2555 per woning in vluchtroute  
- Noodverlichting, binnen 15 seconden ten minste  
1 lux gedurende een uur  
Liftwdo wordt voorzien van noodverlichting conf.  
rapport Nieman  
- brandveerendheid hoofdtrapconstructie 120  
min  
brandveerendheid galerij/vloeren/trappen 30  
min  
- wdbdo naar schachten 60 minuten wdb  
- Rc waarden volgens rapport Nieman  
- lichte- en waterdichtheid en vochtweerende  
voorzieningen van inwendige en uitwendige  
schadingsconstructies conform ego-berekening  
Nieman, met forfaitaire waarde voor q10  
- buswatervoorzieningen conform rapport Nieman  
elektra volgens nen 1010  
- richting en bereikbaarheid volgens nen 3215  
zie tekening installateur  
water volgens model aansluitvoorzieningen  
- inrichting meterkast conform NEN 2758  
- inbraakveerendheid volgens politiebuurtovereenkomst,  
waaronder draaierde delen en daarmee gelijk te  
stellen constructieonderdelen in een  
schadingsconstructie die bereikbaar zijn voor  
inbraak dienen te voldoen aan  
inbraakveerendheid weerstandsklasse 2  
- ventilatievoorzieningen volgens rapport Nieman  
- brand wdbdo volgens rapport Nieman  
- trappen hoofdtrappenhuis o=187,5mm  
a=200mm  
(zie BB tabel 2.33)  
- vluchtrappen o=187,5mm  
a=187,5mm  
(zie BB tabel 2.33)  
- glazen vloerscheidingen waarvan onderkant <  
800 mm, l.o.v. b.k. aangrenzende vloer, dienen  
doornal verticaal te worden uitgevoerd  
- geluidswering tussen ruimten conform eenen  
artikel 2.17 BB  
- wering van ratten en muizen conform bouwbesluit  
- positie en aantal noodoverstapen: n.t.b. i.o.m. constructeur  
- De bouwproducten die niet onbrandbaar zijn, moeten  
voldoen aan de volgende eisen:  
a. Algemeen:  
- Euroklasse D en binnen het gebouw D2 (de  
Euroklasse bepaald conform NEN 1376-1)  
- Vloeren, trappen en hellingbanen Euroklasse Dfl en  
binnen het gebouw Dfl 1  
b. Alle extra beschermde vluchtroutes (trappenhuizen en  
gemeenschappelijke verkeersruimten)  
- Euroklasse B en binnen het gebouw B2a (bepaald  
conform NEN 1376-1, of beter)  
- Vloeren, trappen en hellingbanen Euroklasse Cfl en  
binnen het gebouw Cfl 1  
c. Alle gesloten buitengeveeloppervlakken, m.u.v. deuren,  
ramen, luiken  
- tot een hoogte van 2,5 m meetniveau Euroklasse B  
- boven een hoogte van 2,5 m Euroklasse B (in verband  
met toepassing NEN 6068 bepaling weerstand tegen  
brandvering)  
d. Alle schachten, kolere en kanalen die groter zijn dan  
0,25 m2, en vloeren langs meerdere  
(vul)brandcompartimenten,  
en niet alleen zijn gelaten in en bestemd voor toilet- en  
badruimten:  
binnensijde Euroklasse A2 over een diepte van 0,10 m.  
Uitvoering voor het materiaal van een constructie- of  
isolatiestandaard deel daartussen.  
Op het voorgaande (a-d) is een uitzondering toegestaan  
voor ten hoogste 5% van de oppervlakten van elke  
afzonderlijke ruimte  
e. Binnensijde dak niet brandgevaarlijk conform NEN 6069  
f. Rookgasafvoervoorzieningen niet aanwezig: gebouw wordt  
verwarmd middels verwarming  
g. Binnensijde lftschachten B2a bepaald volgens NEN-NEN  
1376-1  
h. Permanente vuurkast trappenhuizen (inclusief 50%  
vuurkast dakconstructie) per verdieping minimaal 3500 MJ  
(BB art. 2.107.4)  
i. Deuren, ramen, luiken en daarmee gelijk te stellen  
constructieonderdelen in een schadingsconstructie van  
een niet-gemeenschappelijke ruimte die volgens NEN 1376-1  
bereikbaar zijn voor inbraak, hebben een volgens  
NEN 1376-1 bepaalde inbraakveerendheid die voldoet aan de  
in de norm aangegeven weerstandsklasse 2.



DAK

- 6: Crew
- 5: Crew
- 4: Crew
- 3: Crew
- 2: Crew
- 1: Crew

dak tekening  
blok T

**M3H**

- Project:
- De Sloop - Blok T
- te Diemen
- Opdrachtgever:
- DID
- 1:100 / A0
- 24.04.2019
- Tekening: OV
- plattegronden