

BEPALINGEN m.b.t. BOUWBESLUIT

- vuilwaterriolering
 - infiltratie hemelwater
 - stabiliteit
 - beton- en staal constructies
 - systeemvloeren
 - breedplaatvloeren
 - houtconstructies
 - ventilatie

- vlg. tekeningen installatie adviseur
 - vlg. terreininrichtingstekening
 - vlg. berekening en tekening constructeur
 - vlg. berekening en tekening constructeur
 - vlg. berekening en tekening leverancier ter controle constructeur
 - vlg. berekening en tekening constructeur
 - vlg. laatste geldende NEN en NPR welke aangestuurd door bouwbesluit (zie separate ventilatieberekening) en tekeningen installatie adviseur
- isolatiewaarden toegepaste constructies
 - inbraakwerendheid

- vlg. separate EPC-berekening
 - ramen, deuren, kozijnen ed.van niet gemeenschappelijke ruimten welke grenzen aan een betreedbaar ca. opklimbaar oppervlak moeten voldoen aan weerstandsklasse 2 volgens laatste geldende NEN welke aangestuurd door bouwbesluit

- elektrische installatie
 - waterinstallatie
 - meterkast
 - verwarmingsbron
 - installatieverloop vlg. opgave installateur
 - sparringen t.b.v. installaties vlg. opgave installateurs
 - isolatieindex luchtgeluid vlg. laatste geldende NEN welke aangestuurd door bouwbesluit
 - isolatieindex contactgeluid vlg. laatste geldende NEN welke aangestuurd door bouwbesluit
 - wering tegen verkeerslawaa, zie separate rapportage
 - brandwerend hoofd draagconstructie vlg. laatste geldende NEN welke aangestuurd door bouwbesluit
 - brandwerend vloeren vlg. laatste geldende NEN welke aangestuurd door bouwbesluit
 - dakvloeren, blijvend afschot vlg. laatste geldende NEN welke aangestuurd door bouwbesluit
 - dilataties in hoofd draagconstructie vlg. opgave constructeur
 - dilataties in gevel metselwerk vlg. opgave steenleverancier
 - dilataties in binnenwanden vlg. opgave steenleverancier
 - trappen: vlg. Artikel 2.28 v/h bouwbesluit
 - traphekken en balustrades: vlg. Artikel 2.30 v/h bouwbesluit
 - trapleuningen: vlg. Artikel 2.31 v/h bouwbesluit

- vlg. tekeningen installatie adviseur
 - vlg. tekeningen installatie adviseur
 - vlg. laatste geldende NEN welke aangestuurd door bouwbesluit
 - vlg. separate EPC-berekening

ruimte aanduiding

- VBR**
 - VKR**
 - BDR**
 - TR**
 - BR**
 - BU**
 - OBR**
 - MK**

- verblijfsruimte
 - verkeersruimte
 - badruimte
 - toilet ruimte
 - bergruimte
 - buitenruimte
 - onbepaalde ruimte
 - meterruimte

materiaal omschrijving

- entree pijl
 - betonwerk (holle prefab betonwand)
 - prefab betonwerk
 - metselwerk
 - kalkzandsteen
 - isolatie (Rc = cf EPC-berekening)
 - HSB buitenblad, gevelbekleding volgens detail (plaatsing en verwerking cf voorschriften leverancier)
 - HSB binnenblad, gevelbekleding volgens detail (plaatsing en verwerking cf voorschriften leverancier)
 - lichte bouwsteen
 - lichte bouwsteen (-20 dB)
 - geïsoleerde prefab dakplaat (cf opgave constructeur / leverancier)
 - holle/vlake dakpan (plaatsing en verwerking cf voorschriften leverancier)
 - Rc = cf EPC-berekening (min Rc = 4.0 m2K/W)
 - zwevende dekplaat
 - geïsoleerde ribcassettevloer (dikte cf opgave constructeur)
 - Rc = cf EPC-berekening (min Rc = 4.0 m2K/W)
 - zwevende dekplaat
 - bekistingssplaatvloer (dikte cf opgave constructeur)

brandbeveiliging

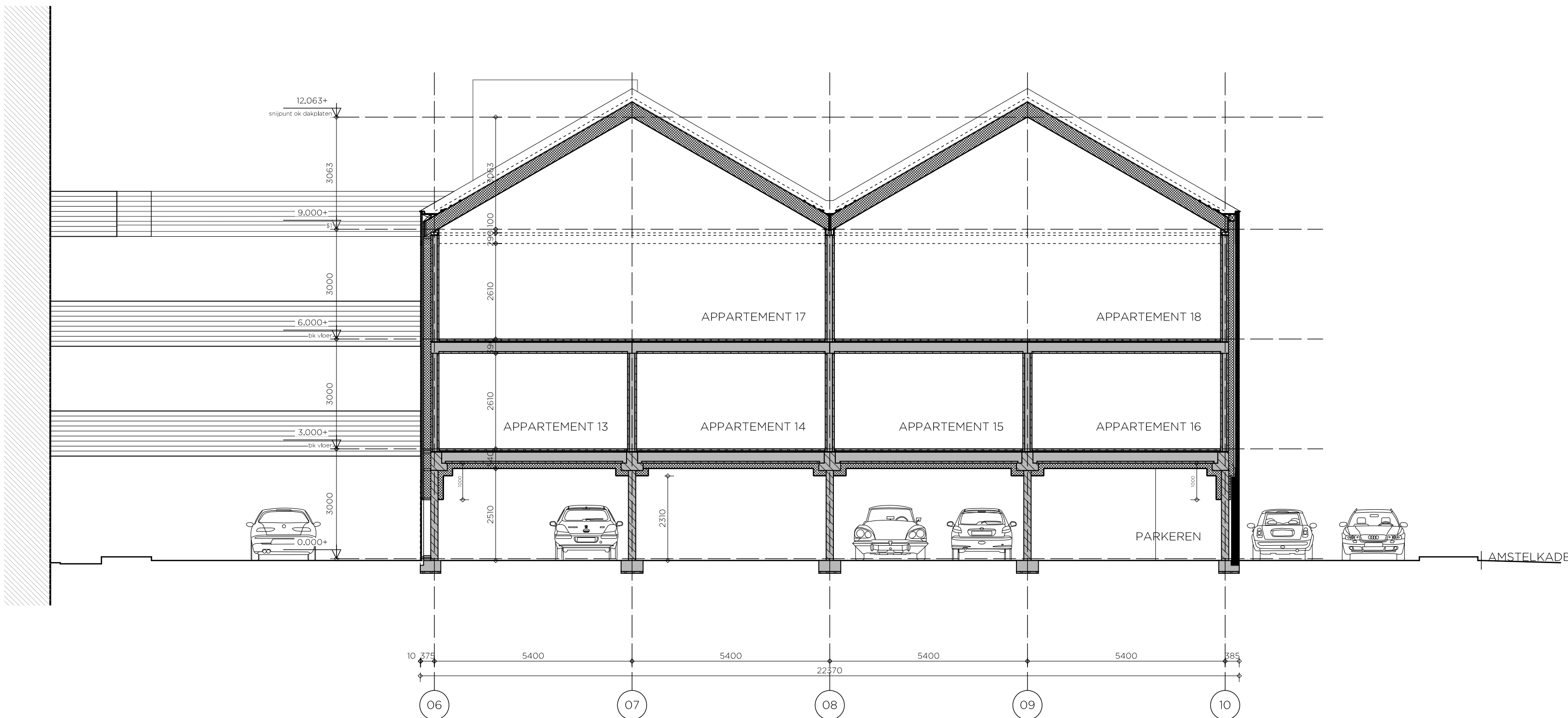
- niet-ioniserende rookmelder, aangesloten op een voorziening voor elektriciteit en die voldoet aan de primaire inrichtings- en producties vlg. laatste geldende NEN welke aangestuurd door bouwbesluit
 - brandslanghaspel 25 meter
 - brandblusser inhoud cf opgave adviseur
 - brandwerendheid aangegeven in 30 minuten cf opgave adviseur
 - brandwerendheid en zelfsluitend aangegeven in 30 minuten cf opgave adviseur
 - brandwerendheid aangegeven in 60 minuten cf opgave adviseur
 - brandwerendheid en zelfsluitend aangegeven in 60 minuten cf opgave adviseur

installaties

- afzuigventiel, wand resp. plafond
 - mechanische ventilatie-installatie (MV-box) (Fabrikaat cf bestek, type: cf EPC-berekening)
 - opstelruimte en aansluiting wasmachine/wasdroger
 - vloerluik/kruipluik



Doorsnede A-A



Doorsnede B-B

PROJECT
2019-07
AMSTELHOEK

OPDRACHTSEVER
UMB GROUP
De Lairestraat 51
1071 NT Amsterdam

TEKENING
Doorsnede A-A
Doorsnede B-B

SCHAAAL
1:100

TEKENINGNUMMER
OA-300

DATUM
24-12-2019

GEWUZZIGD
10-07-2020
15-09-2020
23-10-2020

DEFINITIEF

MONK
ARCHITECTEN BNA
Tractieweg 41 studio D
3554 AP Utrecht
+31 30 2304227
monkarchitecten.nl