

BEPALINGEN m.b.t. BOUWBESLUIT

- vuilwaterriolering vlg. tekeningen installatie adviseur
- infiltratie hemelwater vlg. terreininrichtingstekening
- stabiliteit vlg. berekening en tekening constructeur
- beton- en staal constructies vlg. berekening en tekening leverancier ter controle constructeur
- breedplaatvloeren vlg. berekening en tekening leverancier ter controle constructeur
- houtconstructies vlg. berekening en tekening constructeur
- ventilatie vlg. laatst geldende NEN en NPR welke aangestuurd door bouwbesluit (zie separate ventilatieberekening) en tekeningen installatie adviseur
- isolatiewaarden toegepaste constructies vlg. separate EPC-berekening
- inbraakwerendheid ramen, deuren, kozijnen ed.van niet gemeenschappelijke ruimten welke grenzen aan een betreedbaar ca. opklimbaar oppervlak moeten voldoen aan weerstandsklasse 2 volgens laatst geldende NEN welke aangestuurd door bouwbesluit
- elektrische installatie vlg. tekeningen installatie adviseur
- waterinstallatie vlg. tekeningen installatie adviseur
- meterkast vlg. laatst geldende NEN welke aangestuurd door bouwbesluit
- verwarmingsbron vlg. separate EPC-berekening
- installatieverloop vlg.s opgave installateur
- springen t.b.v. installaties vlg.s opgave installateurs
- isolatielend luchtgeluid vlg.s, laatst geldende NEN welke aangestuurd door bouwbesluit
- isolatielend contactgeluid vlg.s, laatst geldende NEN welke aangestuurd door bouwbesluit
- wering tegen verkeerslawaa, zie separate rapportage
- brandwerend hoofd draagconstructie vlg.s, laatst geldende NEN welke aangestuurd door bouwbesluit
- brandwerend vloeren vlg.s, laatst geldende NEN welke aangestuurd door bouwbesluit
- dakvloeren, blijvend afschot vlg.s, laatst geldende NEN welke aangestuurd door bouwbesluit
- dilataties in hoofd draagconstructie vlg.s opgave constructeur
- dilataties in gevel metselwerk vlg.s opgave steenleverancier
- dilataties in binnenwanden vlg.s opgave steenleverancier
- trappen: vlg.s, Artikel 2.28 v/h bouwbesluit
- traphekken en balustrades: vlg.s, Artikel 2.30 v/h bouwbesluit
- trapleuningen: vlg.s, Artikel 2.31 v/h bouwbesluit

ruimte aanduiding

- VBR** vertijfsruimte
- VKR** verkeersruimte
- BDR** badruimte
- TR** toilet ruimte
- BR** bergruimte
- BU** buitenruimte
- OBR** onbenoemde ruimte
- MK** meterruimte

materiaal omschrijving

- entree pijl
- betonwerk (holle prefab betonwand)
- prefab betonwerk
- metselwerk
- kalkzandsteen
- isolatie (Rc = cf EPC-berekening)
- HSB buitenblad, gevelbekleding volgens detail (plaatsing en verwerking cf voorschriften leverancier)
- HSB binnenblad, gevelbekleding volgens detail (plaatsing en verwerking cf voorschriften leverancier)
- lichte bouwsteen
- lichte bouwsteen (-20 dB)
- geïsoleerde prefab dakplaat (cf opgave constructeur / leverancier)
- holle/vlake dakpan (plaatsing en verwerking cf voorschriften leverancier)
- Rc = cf EPC-berekening (min Rc = 4.0 m2K/W)
- zwevende dek vloer
- geïsoleerde ribcassettevloer (dikte cf opgave constructeur)
- Rc = cf EPC-berekening (min Rc = 4.0 m2K/W)
- zwevende dek vloer
- bekistingplaatvloer (dikte cf opgave constructeur)

brand beveiliging

- niet-ioniserende rookmelder, aangesloten op een voorziening voor elektriciteit en die voldoet aan de primaire inrichtings- en productiesnormen vlg.s laatst geldende NEN welke aangestuurd door bouwbesluit
- brandslanghaspel 25 meter
- brandblusser inhoud cf opgave adviseur
- brandwerendheid aangegeven in 30 minuten cf opgave adviseur
- brandwerendheid en zelfsluitend aangegeven in 30 minuten cf opgave adviseur
- brandwerendheid aangegeven in 60 minuten cf opgave adviseur
- brandwerendheid en zelfsluitend aangegeven in 60 minuten cf opgave adviseur

installaties

- afzuigventil, wand resp. plafond
- mechanische ventilatie-installatie (MV-box)
- (Fabrikaat cf bestek, type: cf EPC-berekening)
- opstelruimte en aansluiting wasmachine/wasdroger
- vloerluis/kruipluis

PROJECT
2019-07
AMSTEL HOEK

OPDRACHTGEVER
UMB GROUP
De Laressestraat 51
1071 NT Amsterdam

TEKENING
1e Verdieping

SCHAAL
1:100

TEKENINGNUMMER
OA-110

DATUM
24-12-2019

GEWUZZIGD
10-07-2020
15-09-2020
23-10-2020

DEFINITIEF

MONK
ARCHITECTEN BNA
Tractieweg 41 studio D
3554 AP Utrecht
+31 30 2304227
monkarchitecten.nl

BEPALINGEN m.b.t. BOUWBESLUIT

- vuilwaterriolering vlg. tekeningen installatie adviseur
- infiltratie hemelwater vlg. terreininrichtingstekening
- stabiliteit vlg. berekening en tekening constructeur
- beton- en staal constructies vlg. berekening en tekening leverancier ter controle constructeur
- breeddeplaatvloeren vlg. berekening en tekening leverancier ter controle constructeur
- houtconstructies vlg. berekening en tekening constructeur
- ventilatie vlg. laatst geldende NEN en NPR welke aangestuurd door bouwbesluit (zie separate ventilatieberekening) en tekeningen installatie adviseur

- isolatiewaarden toegepaste constructies vlg. separate EPC-berekening
- inbraakwerendheid ramen, deuren, kozijnen ed.van niet gemeenschappelijke ruimten welke grenzen aan een betreedbaar ca. opklimbaar oppervlak moeten voldoen aan weerstandsklasse 2 volgens laatst geldende NEN welke aangestuurd door bouwbesluit

- elektrische installatie vlg. tekeningen installatie adviseur
- waterinstallatie vlg. tekeningen installatie adviseur
- meterkast vlg. laatst geldende NEN welke aangestuurd door bouwbesluit
- verwarmingsbron vlg. separate EPC-berekening
- installatieverloop vlg.s opgave installateur
- springen t.b.v. installaties vlg.s opgave installateurs
- isolatiende luchtgeluid vlg.s, laatst geldende NEN welke aangestuurd door bouwbesluit
- isolatiende contactgeluid vlg.s, laatst geldende NEN welke aangestuurd door bouwbesluit
- wering tegen verkeerslawaaï, zie separate rapportage
- brandwerend hoofd draagconstructie vlg.s, laatst geldende NEN welke aangestuurd door bouwbesluit
- brandwerend vloeren vlg.s, laatst geldende NEN welke aangestuurd door bouwbesluit
- dakvloeren, blijvend afschot vlg.s, laatst geldende NEN welke aangestuurd door bouwbesluit
- dilataties in hoofd draagconstructie vlg.s opgave constructeur
- dilataties in gevel metselwerk vlg.s opgave steenleverancier
- dilataties in binnenwanden vlg.s opgave steenleverancier
- trappen: vlg.s, Artikel 2.28 v/h bouwbesluit
- traphekken en balustrades: vlg.s, Artikel 2.30 v/h bouwbesluit
- trapleuningen: vlg.s, Artikel 2.31 v/h bouwbesluit

ruimte aanduiding

- VBR** verblijfsruimte
- VKR** verkeersruimte
- BDR** badruimte
- TR** toilet ruimte
- BR** bergruimte
- BU** buitenruimte
- OBR** onbenoemde ruimte
- MK** meterruimte

materiaal omschrijving

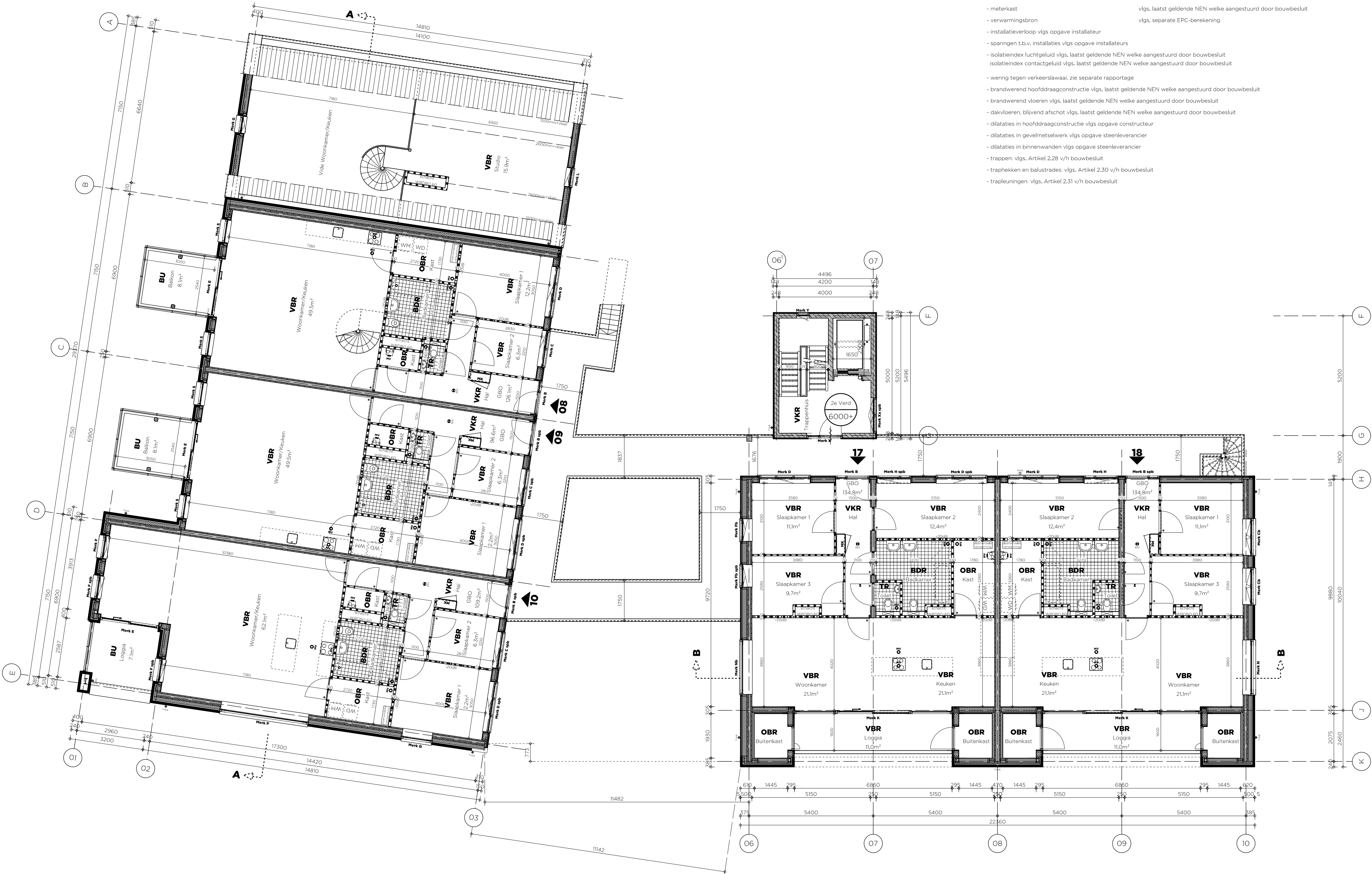
- entree pijl
- betonwerk (holle prefab betonwand)
- prefab betonwerk
- metselwerk
- kalkzandsteen
- isolatie (Rc = cf EPC-berekening)
- HSB buitenblad, gevelbekleding volgens detail (plaatsing en verwerking cf voorschriften leverancier)
- HSB binnenblad, gevelbekleding volgens detail (plaatsing en verwerking cf voorschriften leverancier)
- lichte bouwsteen
- lichte bouwsteen (-20 dB)
- geïsoleerde prefab dakplaat (cf opgave constructeur / leverancier)
- holle/vlake dakpan (plaatsing en verwerking cf voorschriften leverancier)
- Rc = cf EPC-berekening (min Rc = 4.0 m2K/W)
- zwevende dek vloer
- geïsoleerde ribcassetvloer (dikte cf opgave constructeur)
- Rc = cf EPC-berekening (min Rc = 4.0 m2K/W)
- zwevende dek vloer
- bekistingplaatvloer (dikte cf opgave constructeur)

brand beveiliging

- niet-ioniserende rookmelder, aangesloten op een voorziening voor elektriciteit en die voldoet aan de primaire inrichtings- en productiesnormen vlg.s laatst geldende NEN welke aangestuurd door bouwbesluit
- brandslanghaspel 25 meter
- brandblusser inhoud cf opgave adviseur
- brandwerendheid aangegeven in 30 minuten cf opgave adviseur
- brandwerendheid en zelfsluitend aangegeven in 30 minuten cf opgave adviseur
- brandwerendheid aangegeven in 60 minuten cf opgave adviseur
- brandwerendheid en zelfsluitend aangegeven in 60 minuten cf opgave adviseur

installaties

- afzuigventil, wand resp. plafond
- mechanische ventilatie-installatie (MV-box)
- (Fabrikaat cf bestek, type: cf EPC-berekening)
- opstelruimte en aansluiting wasmachine/wasdroger
- vloerluik/kruipluik



PROJECT
2019-07
AMSTEL HOEK

OPDRACHTSEVER
UMB GROUP
De Lairestraat 51
1071 NT Amsterdam

TEKENING
2e Verdieping

SCHAAL
1:100

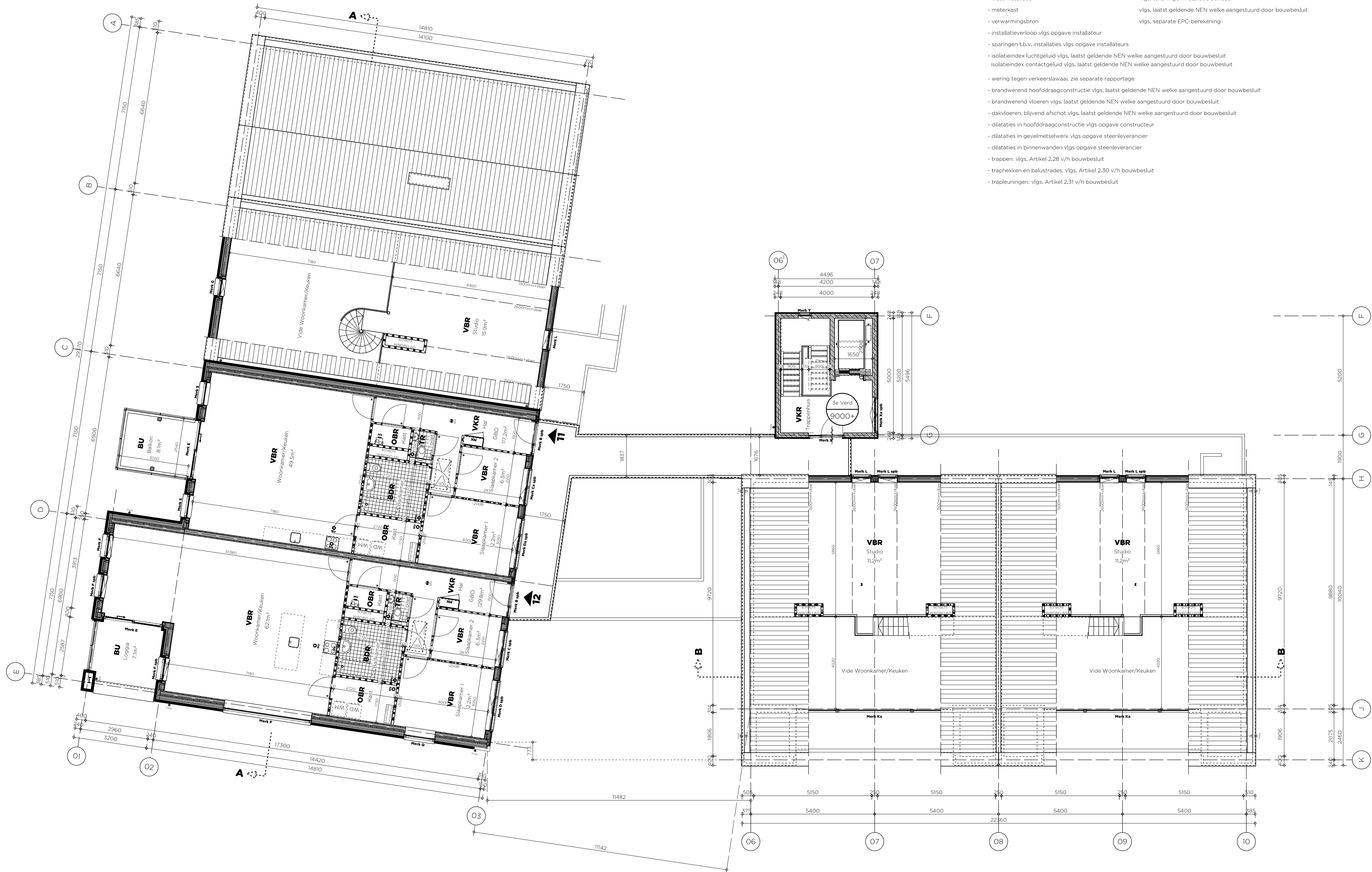
TEKENINGNUMMER
OA-120

DATUM
24-12-2019

GEWUZZIGD
10-07-2020
15-09-2020
23-10-2020

DEFINITIEF

MONK
ARCHITECTEN BNA
Tractieweg 41 studio D
3554 AP Utrecht
+31 30 2304227
monkarchitecten.nl



BEPALINGEN m.b.t. BOUWBESLUIT

- vuilwaterriolering vlg. tekeningen installatie adviseur
- infiltratie hemelwater vlg. terreininrichtingstekening
- stabiliteit vlg. berekening en tekening constructeur
- beton- en staal constructies vlg. berekening en tekening constructeur
- systeemvloeren vlg. berekening en tekening leverancier ter controle constructeur
- breedplaatvloeren vlg. berekening en tekening leverancier ter controle constructeur
- houtconstructies vlg. berekening en tekening constructeur
- ventilatie vlg. laatste geldende NEN en NPR welke aangestuurd door bouwbesluit (zie separate ventilatieberekening) en tekeningen installatie adviseur

- isolatiewaarden toegepaste constructies vlg. separate EPC-berekening
- inbraakwerendheid ramen, deuren, kozijnen ed.van niet gemeenschappelijke ruimten welke grenzen aan een betreedbaar ca. opklimbaar oppervlak moeten voldoen aan weerstandsklasse 2 volgens laatste geldende NEN welke aangestuurd door bouwbesluit

- elektrische installatie vlg. tekeningen installatie adviseur
- waterinstallatie vlg. tekeningen installatie adviseur
- meterkast vlg. laatste geldende NEN welke aangestuurd door bouwbesluit
- verwarmingsbron vlg. separate EPC-berekening

- installatieverloop vlg. opgave installateur
- springen t.b.v. installaties vlg. opgave installateurs
- isolatielucht geluid vlg. laatste geldende NEN welke aangestuurd door bouwbesluit
- isolatielucht contact geluid vlg. laatste geldende NEN welke aangestuurd door bouwbesluit
- wering tegen verkeerslawaaï, zie separate rapportage
- brandwerend hoofd draagconstructie vlg. laatste geldende NEN welke aangestuurd door bouwbesluit
- brandwerend vloeren vlg. laatste geldende NEN welke aangestuurd door bouwbesluit
- dakvloeren, blijvend afschot vlg. laatste geldende NEN welke aangestuurd door bouwbesluit
- dilataties in hoofd draagconstructie vlg. opgave constructeur
- dilataties in gevel metselwerk vlg. opgave steenleverancier
- dilataties in binnenwanden vlg. opgave steenleverancier
- trappen: vlg. Artikel 2:28 v/h bouwbesluit
- traphekken en balustrades: vlg. Artikel 2:30 v/h bouwbesluit
- trapleuningen: vlg. Artikel 2:31 v/h bouwbesluit

ruimte aanduiding

- VBR** verblijfsruimte
- VKR** verkeersruimte
- BDR** badruimte
- TR** toilet ruimte
- BR** bergruimte
- BU** buitenruimte
- OBR** onbepaalde ruimte
- MK** meterruimte

materiaal omschrijving

- entree pijl
- betonwerk (holle prefab betonwand)
- prefab betonwerk
- metselwerk
- kalkzandsteen
- isolatie (Rc = cf EPC-berekening)
- HSB buitenblad, gevelbekleding volgens detail (plaatsing en verwerking cf voorschriften leverancier)
- HSB binnenblad, gevelbekleding volgens detail (plaatsing en verwerking cf voorschriften leverancier)
- lichte bouwsteen
- lichte bouwsteen (-20 dB)
- geïsoleerde prefab dakplaat (cf opgave constructeur / leverancier)
- holle/vlake dakpan (plaatsing en verwerking cf voorschriften leverancier)
- Rc = cf EPC-berekening (min Rc = 4.0 m2K/W)
- zwevende dek vloer
- geïsoleerde ribcassettevloer (dikte cf opgave constructeur)
- Rc = cf EPC-berekening (min Rc = 4.0 m2K/W)
- zwevende dek vloer
- bekistingplaatvloer (dikte cf opgave constructeur)

brandbeveiliging

- niet-ioniserende rookmelder, aangesloten op een voorziening voor elektriciteit en die voldoet aan de primaire inrichtings- en producties vlg. laatste geldende NEN welke aangestuurd door bouwbesluit
- brandslanghaspel 25 meter
- brandblusser inhoud cf opgave adviseur
- brandwerendheid aangegeven in 30 minuten cf opgave adviseur
- brandwerendheid en zelfsluitend aangegeven in 30 minuten cf opgave adviseur
- brandwerendheid aangegeven in 60 minuten cf opgave adviseur
- brandwerendheid en zelfsluitend aangegeven in 60 minuten cf opgave adviseur

installaties

- afzuigventil, wand resp. plafond
- mechanische ventilatie-installatie (MV-box) (Fabrikaat cf bestek, type: cf EPC-berekening)
- opstelruimte en aansluiting wasmachine/wasdroger
- vloerluik/kruipluik

PROJECT
2019-07
AMSTEL HOEK

OPDRACHTSEVER
UMB GROUP
De Laressestraat 51
1071 NT Amsterdam

TEKENING
3e Verdieping

SCHAAAL
1:100

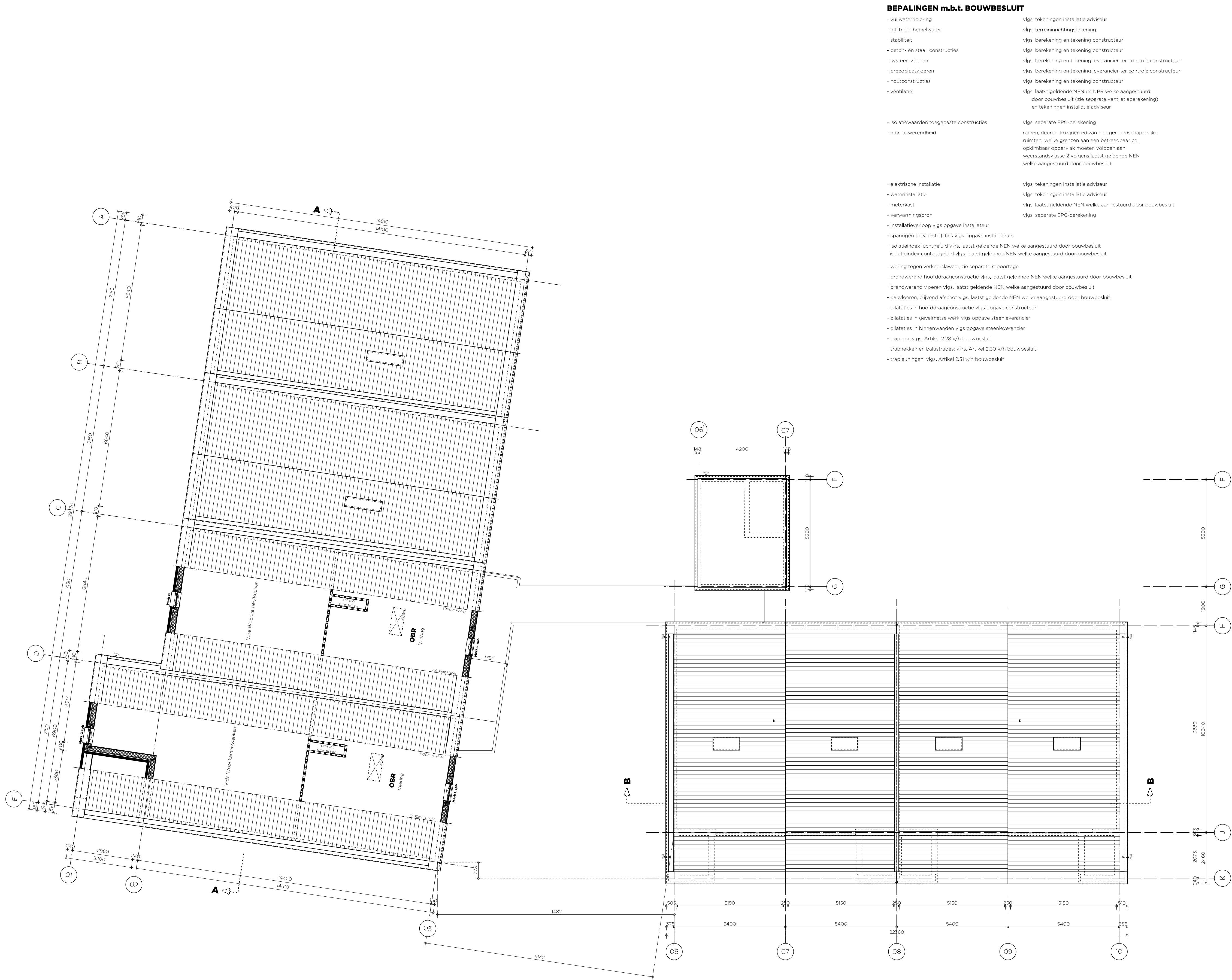
TEKENINGNUMMER
OA-130

DATUM
24-12-2019

GEWUZZIGD
10-07-2020
15-09-2020
23-10-2020

DEFINITIEF

MONK
ARCHITECTEN BNA
Tractieweg 41 studio D
3554 AP Utrecht
+31 30 2304227
monkarchitecten.nl



ruimte aanduiding

- VBR** verblijfsruimte
- VKR** verkeersruimte
- BDR** badruimte
- TR** toilet ruimte
- BR** bergruimte
- BU** buitenruimte
- OBR** onbepaalde ruimte
- MK** meterruimte

materiaal omschrijving

- entree pijl
- betonwerk (holle prefab betonwand)
- prefab betonwerk
- metselwerk
- kalkzandsteen
- isolatie (Rc = cf EPC-berekening)
- HSB buitenblad, gevelbekleding volgens detail (plaatsing en verweking cf voorschriften leverancier)
- HSB binnenblad, gevelbekleding volgens detail (plaatsing en verweking cf voorschriften leverancier)
- lichte bouwsteen
- lichte bouwsteen (-20 dB)
- geïsoleerde prefab dakplaat (cf opgave constructeur / leverancier)
- holle/vlake dakpan (plaatsing en verweking cf voorschriften leverancier)
- Rc = cf EPC-berekening (min Rc = 4.0 m2K/W)
- zwevende dek vloer
- geïsoleerde ribcassettevloer (dikte cf opgave constructeur)
- Rc = cf EPC-berekening (min Rc = 4.0 m2K/W)
- zwevende dek vloer
- bekistingplaatvloer (dikte cf opgave constructeur)

brand beveiliging

- niet-ioniserende rookmelder, aangesloten op een voorziening voor elektriciteit en die voldoet aan de primaire inrichtings- en producties veiligens laatst geldende NEN welke aangestuurd door bouwbesluit
- brandslanghaspel 25 meter
- brandblusser inhoud cf opgave adviseur
- brandwerendheid aangegeven in 30 minuten cf opgave adviseur
- brandwerendheid en zelfsluitend aangegeven in 30 minuten cf opgave adviseur
- brandwerendheid aangegeven in 60 minuten cf opgave adviseur
- brandwerendheid en zelfsluitend aangegeven in 60 minuten cf opgave adviseur

installaties

- afzuigventiel, wand resp. plafond
- mechanische ventilatie-installatie (MV-box) (Fabrikaat cf bestek, type: cf EPC-berekening)
- opstelruimte en aansluiting wasmachine/wasdroger
- vloerluik/kruipluik

PROJECT
2019-07
AMSTELHOEK

OPDRACHTSEVER
UMB GROUP
De Laressesstraat 51
1071 NT Amsterdam

TEKENING
4e Verdieping

SCHAAAL
1:100

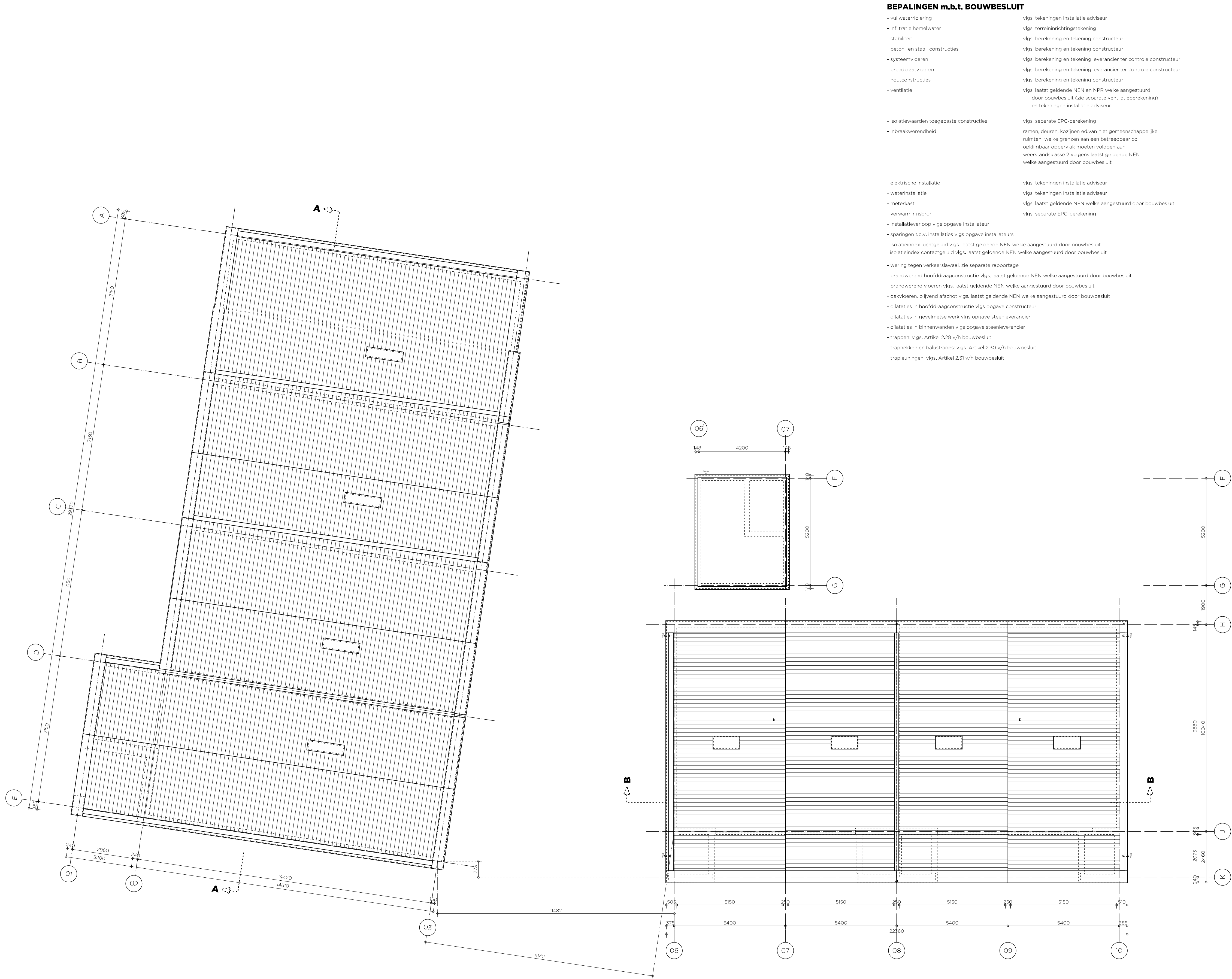
TEKENINGNUMMER
OA-140

DATUM
24-12-2019

GEWUZIGD
10-07-2020
15-09-2020
23-10-2020

DEFINITIEF

MONK
ARCHITECTEN BNA
Tractieweg 41 studio D
3554 AP Utrecht
+31 30 2304227
monkarchitecten.nl



BEPALINGEN m.b.t. BOUWBESLUIT

- vuilwaterriolering

- infiltratie hemelwater

- stabiliteit

- beton- en staal constructies

- systeemvloeren

- breedplaatvloeren

- houtconstructies

- ventilatie

- isolatiewaarden toegepaste constructies

- inbraakwerendheid

- elektrische installatie

- waterinstallatie

- meterkast

- verwarmingsbron

- installatieverloop vlgs opgave installateur

- spelingen t.b.v. installaties vlgs opgave installateurs

- isolatieindex luchtgeluid vlgs, laatst geldende NEN welke aangestuurd door bouwbesluit

- isolatieindex contactgeluid vlgs, laatst geldende NEN welke aangestuurd door bouwbesluit

- wering tegen verkeerslawaaï, zie separate rapportage

- brandwerend hoofddraagconstructie vlgs, laatst geldende NEN welke aangestuurd door bouwbesluit

- brandwerend vloeren vlgs, laatst geldende NEN welke aangestuurd door bouwbesluit

- dakvloeren, blijvend afschot vlgs, laatst geldende NEN welke aangestuurd door bouwbesluit

- dilataties in hoofddraagconstructie vlgs opgave constructeur

- dilataties in gevelmetselwerk vlgs opgave steenleverancier

- dilataties in binnenwanden vlgs opgave steenleverancier

- trappen: vlgs, Artikel 2.28 v/h bouwbesluit

- traphekken en balustrades: vlgs, Artikel 2.30 v/h bouwbesluit

- trapleuningen: vlgs, Artikel 2.31 v/h bouwbesluit
- vlgs, tekeningen installatie adviseur

vlgs, terreininrichtingstekening

vlgs, berekening en tekening constructeur

vlgs, berekening en tekening constructeur

vlgs, berekening en tekening leverancier ter controle constructeur

vlgs, berekening en tekening constructeur

vlgs, laatst geldende NEN en NPR welke aangestuurd door bouwbesluit (zie separate ventilatieberekening) en tekeningen installatie adviseur

vlgs, separate EPC-berekening

ramen, deuren, kozijnen ed.van niet gemeenschappelijke ruimten welke grenzen aan een betreedbaar ca. opklimbaar oppervlak moeten voldoen aan weerstandsklasse 2 volgens laatst geldende NEN welke aangestuurd door bouwbesluit

vlgs, tekeningen installatie adviseur

vlgs, tekeningen installatie adviseur

vlgs, laatst geldende NEN welke aangestuurd door bouwbesluit

vlgs, separate EPC-berekening

vlgs, tekeningen installatie adviseur

vlgs, tekeningen installatie adviseur

vlgs, laatst geldende NEN welke aangestuurd door bouwbesluit

vlgs, separate EPC-berekening

ruimte aanduiding

- VBR

VKR

BDR

TR

BR

BU

OBR

MK
- verblijfsruimte

verkeersruimte

badruimte

toilet ruimte

bergruimte

buitenruimte

onbepaalde ruimte

meterruimte

materiaal omschrijving

- entree pijl

betonwerk (holle prefab betonwand)

prefab betonwerk

metselwerk

kalkzandsteen

isolatie (Rc = cf EPC-berekening)

HSB buitenblad, gevelbekleding volgens detail (plaatsing en verwerking cf voorschriften leverancier)

HSB binnenblad, gevelbekleding volgens detail (plaatsing en verwerking cf voorschriften leverancier)

lichte bouwsteen

lichte bouwsteen (-20 dB)

geïsoleerde prefab dakplaat (cf opgave constructeur / leverancier)

holle/vlake dakpan (plaatsing en verwerking cf voorschriften leverancier)

Rc = cf EPC-berekening (min Rc = 4.0 m2K/W)

zwevende dek vloer

geïsoleerde ribcassetvloer (dikte cf opgave constructeur)

Rc = cf EPC-berekening (min Rc = 4.0 m2K/W)

zwevende dek vloer

bekistingplaatvloer (dikte cf opgave constructeur)

brandbeveiliging

- niet-ioniserende rookmelder, aangesloten op een voorziening voor elektriciteit en die voldoet aan de primaire inrichtings- en productiesnormen

vlgs laatst geldende NEN welke aangestuurd door bouwbesluit

brandslanghaspel 25 meter

brandblusser inhoud cf opgave adviseur

brandwerendheid aangegeven in 30 minuten cf opgave adviseur

brandwerendheid en zelfsluitend aangegeven in 30 minuten cf opgave adviseur

brandwerendheid aangegeven in 60 minuten cf opgave adviseur

brandwerendheid en zelfsluitend aangegeven in 60 minuten cf opgave adviseur

installaties

- afzuigventiel, wand resp. plafond

mechanische ventilatie-installatie (MV-box)

(Fabrikaat cf bestek, type: cf EPC-berekening)

opstelruimte en aansluiting wasmachine/wasdroger

vloerluik/kruipluik

PROJECT
2019-07
AMSTELHOEK

OPDRACHTSEVER
UMB GROUP
De Laressesstraat 51
1071 NT Amsterdam

TEKENING
Dakvlak

SCHAAL
1:100

TEKENINGNUMMER
OA-150

DATUM
24-12-2019

GEWUZIGD
10-07-2020
15-09-2020
23-10-2020

DEFINITIEF

MONK
ARCHITECTEN BNA
Trachterweg 41 studio D
3554 AP Utrecht
+31 30 2304227
monkarchitecten.nl