

Renvooi

ALGEMEEN

- Bouwen volgens Bouwbesluit en alle andere geldende normen.
- P= 0 is 2500+ NAP

CONSTRUCTIE

- Constructie volgens berekeningen en tekeningen van constructeur

BOUWKUNDIG

MK	meterkast 'koud'	lichte scheidingwand - 100 mm
WK	meterkast 'warm'	hwb-wand gravel R _s ≥ 5,0 m ² K/W
WTW	opstelplaats WTW balansventilatie	schoon metselwerk
wm	opstelplaats wasmachine	alkalischbeton - 100/120 mm
pe	peilhoogte afwerking	prefab betonelementen
h	hoofd entree	ihw gestort beton
me	mechanische afzuiging	schuimbeton
mb	mechanische inblaas	vloer- en wandisolatie R _s ≥ 4,5- 8,0 m ² K/W
vr	ventilatie-rooster	metastud woningscheidende wand 250mm. WDBO 60.
hwa	hemelwaterafvoer	hout
op	opstelplaats kooktoestel	vertikale leidingaschacht
ot	opstelplaats toilet	stalen montagekozijn met bovenlicht, volle bovendrempel + platfondegret deur dagmaat 900x2300
ow	opstelplaats wasbak	houten kozijn zonder bovenlicht, stompe deur dagmaat 900x2300
od	opstelplaats douche 900x900mm	houten paneel n.t.b.
ob	opstelplaats bad 750x1900mm	uitneembaar paneel
		houten vloerders
		straatklinkers

BRANDVOORZIENINGEN

De brandveiligheid is conform het rapport van Cauberg Huygen b.v.

	rookmelder		opstelplaats brandweervoertuig
	zelfsluitende deur		brandweeringang
	× 30 min. brandwerende deur		droge blusleiding
	× 60 min. brandwerende deur		seultelbuis/-kluis
	WDBO 30 – 30 min. branddoor- en brandoverslag		NV nood verlichting
	WDBO 60 – 60 min. branddoor- en brandoverslag		S deur te openen zonder los voorwerp
	WDBO 120 – 120 min. branddoor- en brandoverslag		V vluchtweegaanduiding
	Brandmeldinstallatie		brandlanghaspelkast

TRAPPEN

Trappen conform bouwbesluit afd. 2.5 art. 2.28b Kolom A

aantrede:	maximaal 185 mm
oprede:	minimaal 220 mm
leuningen:	800 tot 1000+ voorkant trede
balustrade op vloer:	minimaal 1000 + vloer tussenruimte spijlen max 100 mm geen opstapmogelijkheden tussen 200 tot 700 mm boven vloer
materiaal trappen:	veiligheidstrappenhuis: prefab beton binnen de woning: vuren hout

SEVELMATERIALEN

Afwerking gevels en buitenruimten volgens Kleur- en materiaalstaten van de verschillende blokken

NBRAAKWERENDHEID

Hang- & sluitwerk van buitendeuren en ramen voldoen aan Weerstandsklasse 2 volgens NEN 5096

VOCHTWERENDHEID WANDEN EN VLOEREN NATTE RUIMTEN

Wanden en vloeren van badkamers en toiletten hebben een weerstand tegen waterpenetratie cf. artikel 3.23 van het Bouwbesluit 2012

BESCHERMING TEGEN RATTEN EN MUIZEN

Bescherming tegen ratten en muizen cf. afdeling 3.10 artikel 3.68 t/m 3.70 van het Bouwbesluit 2012

BRANDWERENDHEID MATERIALEN

Ter beperking van de ontwikkeling van brand en rook moeten de toegepaste materialen voldoen aan de Brand- en Rookklasse 2 cf. afdeling 2.9 van het Bouwbesluit 2012 en volgens de bijgevoegde rapportages van de verschillende blokken van Cauberg Huygen

NOODVERLICHTING EN VLUCHTWEGAANDUIDING

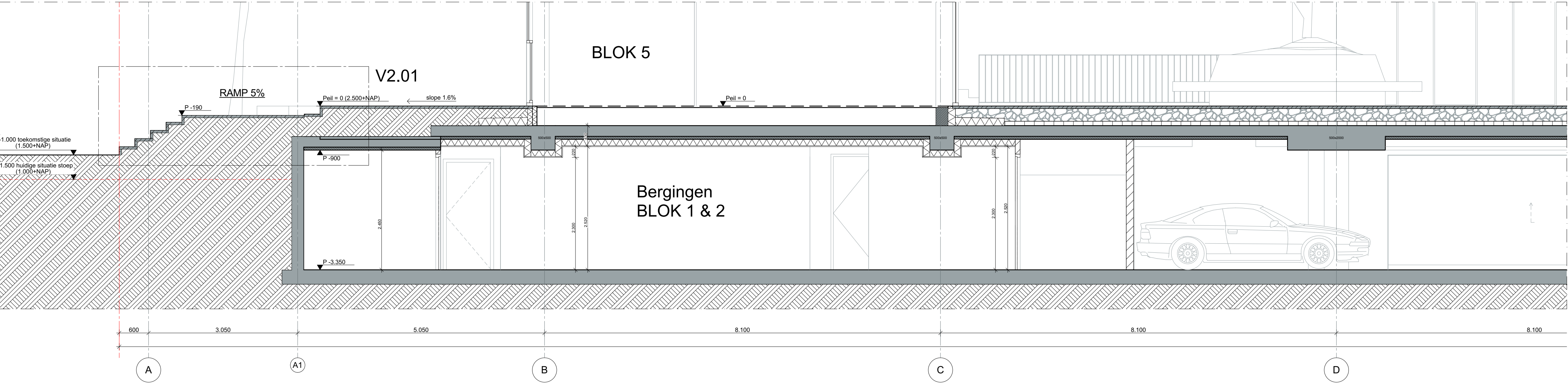
Noodverlichting en Vluchtrouteaanduiding cf. NEN 6088 en zichtbaarheidseisen cf. artikelen 5.2 t/m 5.4 van NEN-EN 1838 en cf. de bijgevoegde rapporten van Cauberg Huygen van de verschillende blokken

Marc Koehler Architects
Gravweg 550
1013 HX Amsterdam Nederland
0031 (0)20 575 5008
office@marckoehler.com
www.marckoehler.com

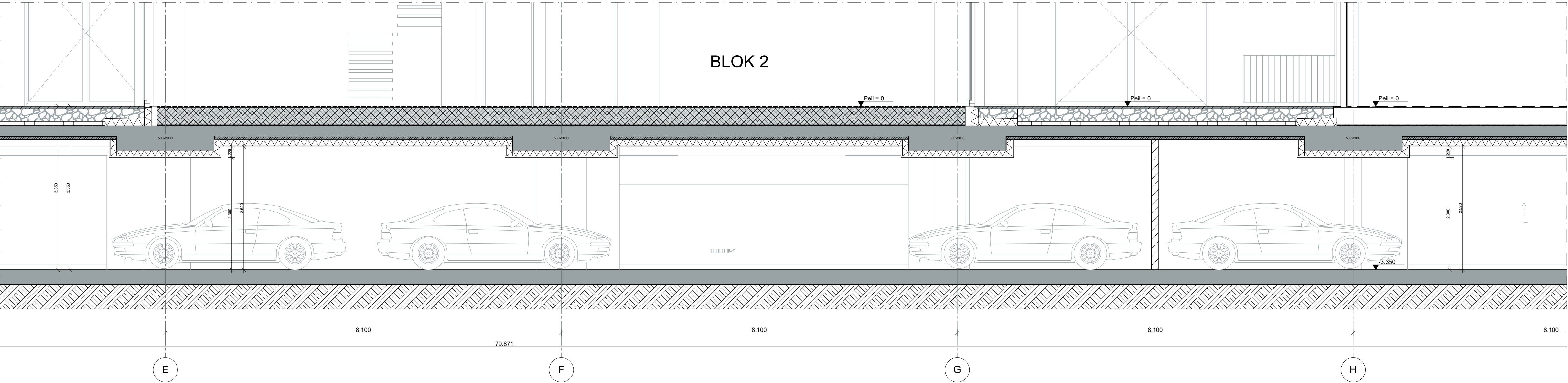


Projectnaam:	Republica	Projectnummer:	17.161
Omschrijving:	-	Opdrachtgever:	Republica
Fase:	DO/7	Projectlocatie:	Papaverweg kavel14, 1032 KJ Amsterdam
Onderwerp:	plattegrond maaiveld/BG	Tekeningnummer:	DO/7 - 101
Schaal:	1:200	Opmerkingen:	Bouwaanvraag
Formaat:	A1		
Datum:	05-07-2019	Wijziging A:	-
		Wijziging B:	-
		Wijziging C:	-
		Wijziging D:	-

Doorsnede B-B



Doorsnede B-B



Doorsnede B-B

