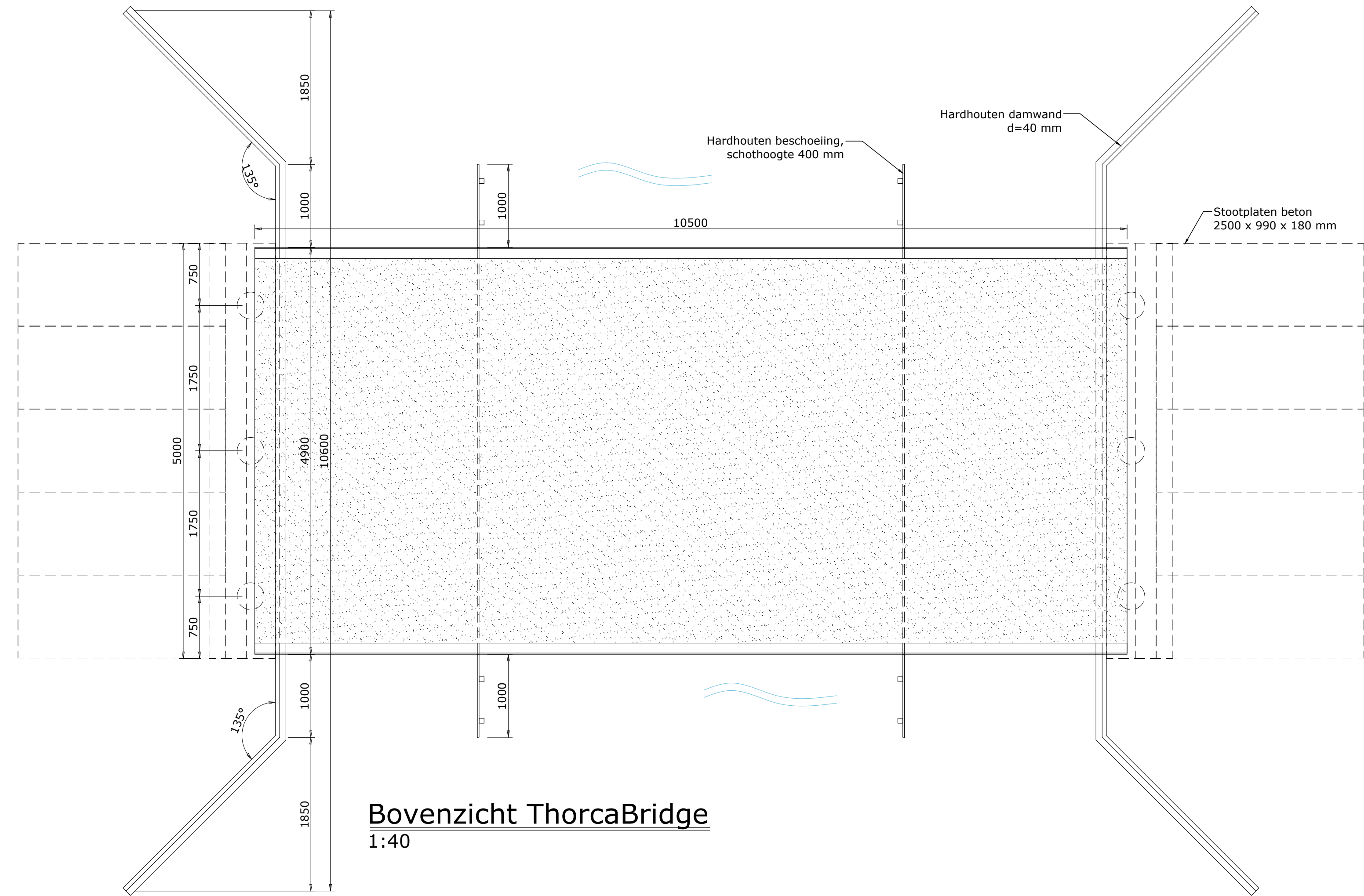
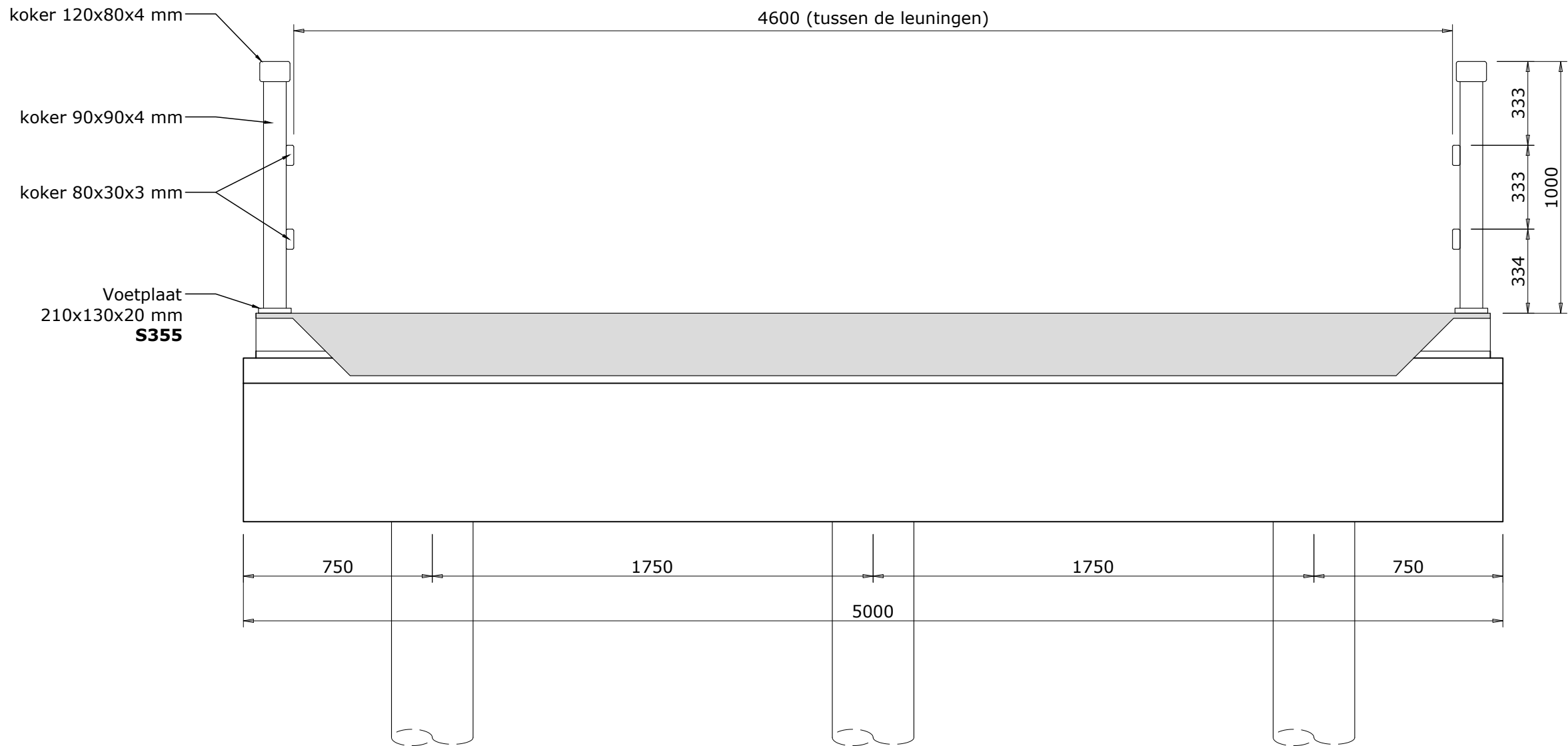


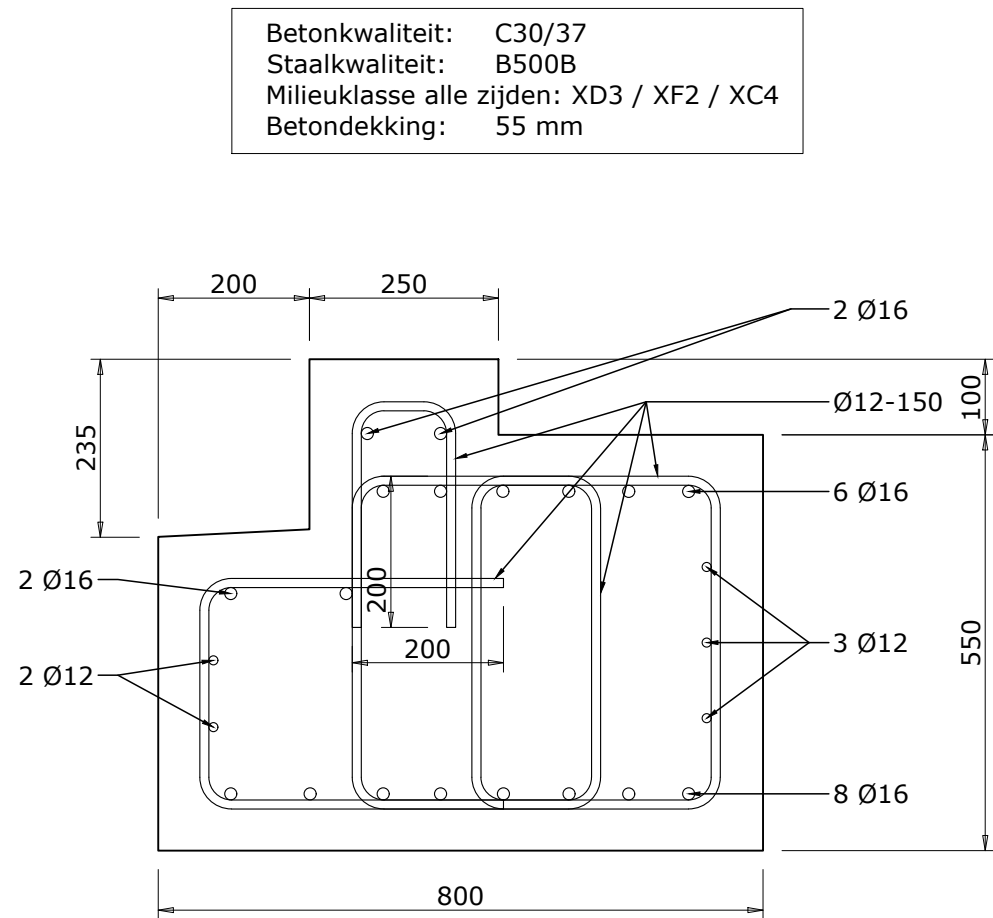
Zijaanzicht ThorcaBridge  
1:40



Bovenzicht ThorcaBridge  
1:40



Doorsnede A-A  
1:20



Doorsnede kesp  
1:10

## Renvooi

Algemeen :  
Kwaliteit staal: S235JR, tenzij anders vermeld.  
Alle hoogtematen ten opzichte van NAP (in meters).

Gebruik :  
De brug is geschikt voor fietsers en voetgangers (5kN/m²) en tevens voor gestandaardiseerde dienstvoertuigen volgens NEN-EN1991-2 art.5.3.2.3. In dit project zijn de karakteristieken van het dienstvoertuig aangepast. Het voertuig is voorzien van drie assen. De maximale aslast bedraagt 10 ton per as.

Gevolgklasse: CC1

Materialen :

Stalen buispalen Ø323,9x5 mm met voetplaat Ø335x15 mm, totale lengte 4,7 meter. Inheidiepte -3,0 m NAP volgens sondering S01, opdrachtnummer AA19519. Buispalen volstorten met beton, minimaal C20/25. Wapening palen 4x Ø20 mm, totale lengte 4000 mm waarvan 480 mm opnemen in de kesp.

Kespen beton, 800x550mm, lengte 5000 mm. Tussen de betonnen kespen en de brug Chloropreen rubber (CR) strip (d=10 mm) aanbrengen. Stootplaten beton 2500 x 990 x 180 mm. De brugconstructie is een ThorcaBridge®. Leuningen staal, zie doorsnede.

Bewerkingen :

Het brugdek afwerken met een teevrije twee-componenten kunsthars en instrooien met Mandurax.

De ThorcaBridge® aanstralen, schooperen en voorzien van een drielaags natlaksysteem in de standaard RAL-kleur 8016 (mahoniebruin). De stalen leuningen aanstralen, schooperen en voorzien van een dubbellaagse poedercoating, in de standaard RAL-kleur 9010 (reinwit).

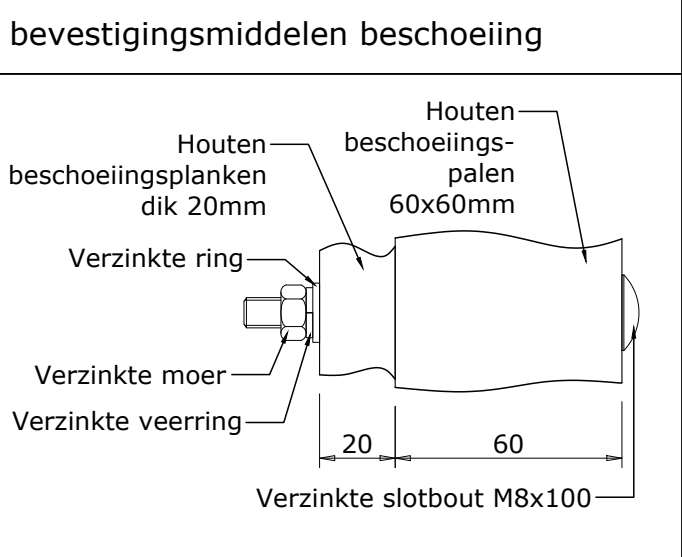
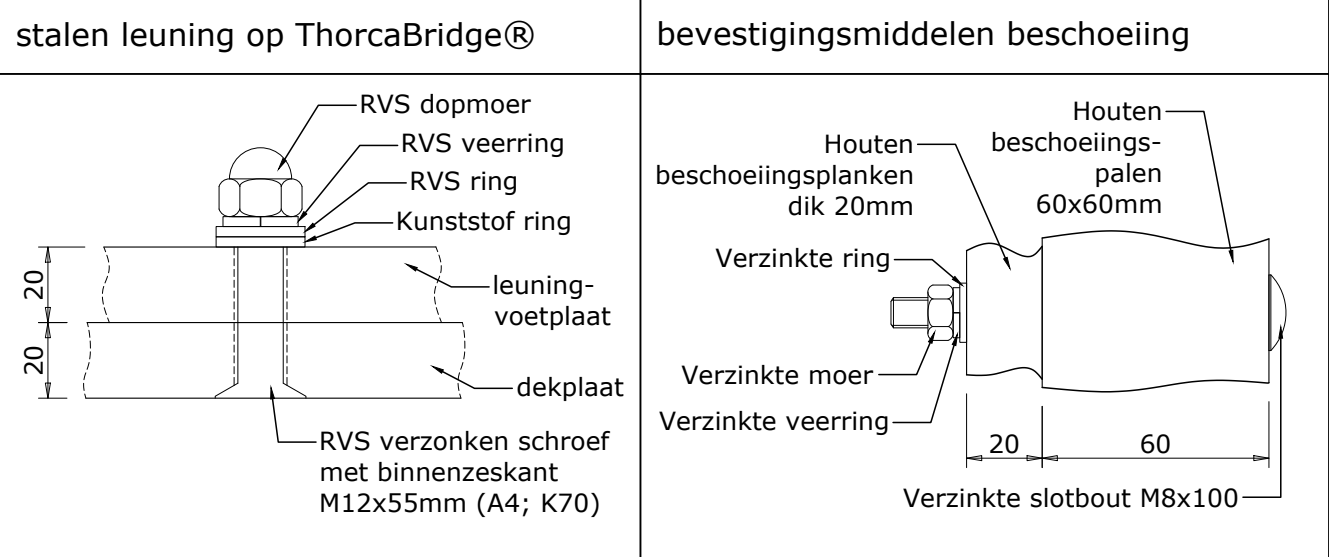
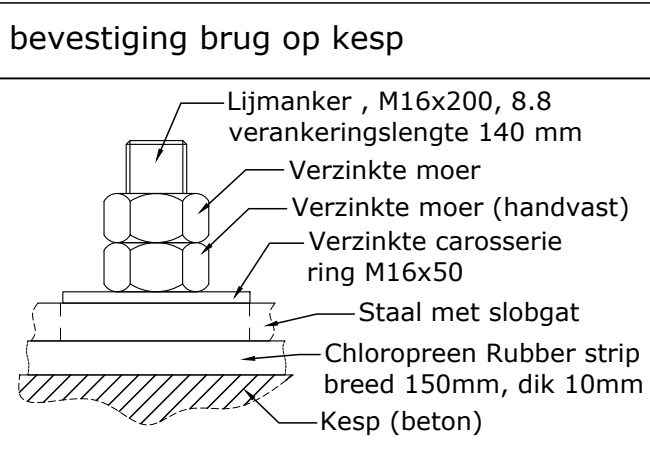
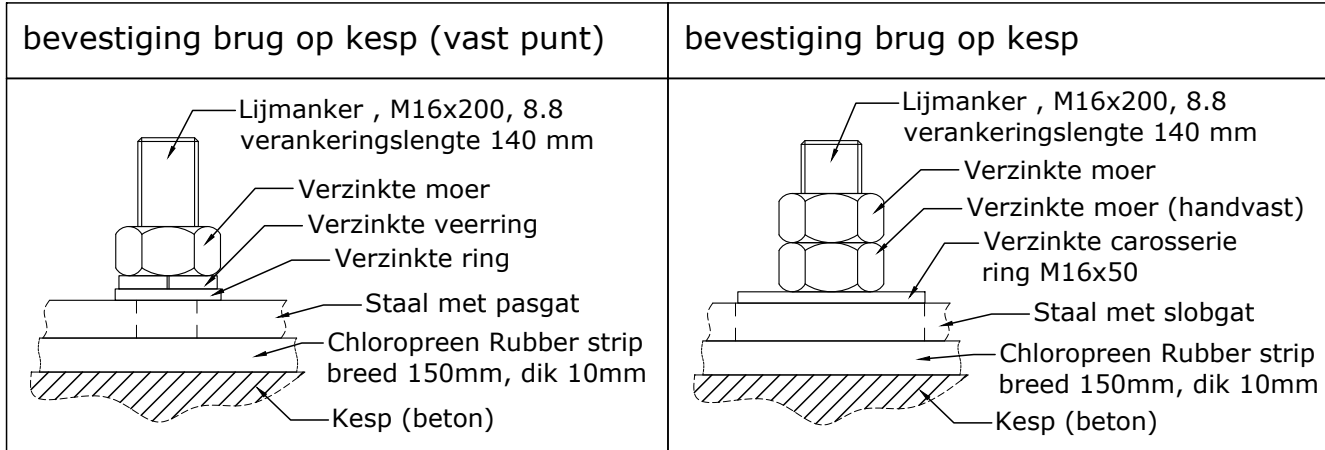
De bevestigingsmiddelen ten behoeve van de stalen leuningen RVS. Alle overige bevestigingsmiddelen verzinkt.

In de landhoofden een hardhouten damwand aanbrengen bestaande uit planken met een dikte van 40 mm. De damwanden voorzien van vleugelwanden onder 45 graden. De totale werkende breedte per zijde is 10,6 m. Onder de brug en tot 1 meter aan weerszijden van de brug een hardhouten beschoeiing aanbrengen, schothoogte 400 mm, werkende breedte is 6,9 m.

De brug aan beide zijden aanstraten met zwarte betonklinkers en opsluitbanden, inclusief het benodigde grondwerk. De breedte 5,0 m. De lengte tot 3,0 m. uit de brug. Totaal 30 m².

Opmerkingen :

De brug wordt uitgevoerd volgens NEN-EN 1090 (versie 2011) uitvoeringsklasse 2 (Exc. 2).



ontwerpers, engineers en bouwers		h haasnoot bruggen	
LEVEREN EN AANBRENGEN VAN TWEE BRUGGEN IN HILVERSUM		PROJECTNR: 19235	
BRUG OUDE MEENTWEG		GETEKEND: AL	
ZIJAAANZICHT EN DOORSNEDE A-A		DATUM: 15-06-2020	
MODEL / TYPE: CONFORM AANVRAAG		BLADNR: 1 van 1	
OPDRACHTGEVER: Gem. Hilversum		TEKENINGNR: 19235-01-01	
PROJECTIE:		EENHEID: MM	
SCHAAL: ZIE TEKENING		FORMAAT: A1	
Deze tekening is eigendom van Haasnoot Bruggen B.V. en mag zonder haar schriftelijke toestemming niet worden gekopieerd, noch aan derden worden verstrekt of ter inzage worden gegeven.		E-MAIL: INFO@HAASNOOTBRUGGEN.NL	