



Hoogheemraadschap van
Rijnland

uw kenmerk: 101480
uw brief van: 22 maart 2018
ons kenmerk: 18.086693 V66612
bijlagen: 3
inlichtingen: R. Loomans
doorkiesnummer: +31713063413
onderwerp: Maatwerkbesluit V66612

Gemeente Gouda
t.a.v. de heer T. Terlouw
Burgemeester Jamesplein 1
2803 PG GOUDA

Leiden, 30 mei 2018

Geachte heer Terlouw,

Op 22 maart 2018 heb ik uw aanvraag ontvangen voor het aanbrengen van zes verbindingsduikers Ø 400 mm, twee duikers Ø 200 mm en het graven van circa 390 m² en dempen van circa 15 m² overig oppervlaktewater ter hoogte van Gloriantplantsoen 128 t/m Achterwillenseweg 128 in Gouda. Uw aanvraag is ingeschreven onder kenmerk 18.029709 / V66612. De door u geplande activiteiten vallen onder algemene regel 3.3 Dempen, algemene regel 4.3 Duikers en algemene regel 5.3 Graven van oppervlaktewater.

Het aanbrengen van zes verbindingsduikers Ø 400 mm en twee duikers Ø 200 mm is niet zonder meer toegestaan onder de algemene regel 4.3 Duikers, omdat de duikers niet voldoen aan de minimaal vereiste inwendige diameter. Daarom is hier een apart besluit voor nodig, en hebben wij uw melding gelezen als een aanvraag om een maatwerkbesluit.

Besluit

Het college van dijkgraaf en hoogheemraden van het hoogheemraadschap van Rijnland besluit om door middel van het nemen van een maatwerkbesluit de volgende handeling toe te staan:

Het aanbrengen en hebben van zes verbindingsduikers Ø 400 mm ter hoogte van Koningsmantelstraat 18 en Achterwillenseweg 106 en Achterwillenseweg 12 en twee duikers Ø 200 mm in overig oppervlaktewater ter hoogte van Achterwillenseweg 106 en 112.

Dit maatwerkbesluit is genomen ten behoeve van Gemeente Gouda voor de werkzaamheden ter hoogte van Gloriantplantsoen 128 t/m Achterwillenseweg 128 in Gouda.

Verder blijven de voorschriften uit algemene regel 4.3 Duikers van kracht. Deze regel is te raadplegen via www.rijnland.net, onder 'regels' > 'keur en uitvoeringsregels' > 'alle regels op een rij'. In de bijlage bij deze brief vindt u de grondslag en overwegingen van dit besluit, evenals de extra gestelde voorschriften in bijlage 1.

Toestemming andere overheden

Voor de voorgenomen activiteit heeft u wellicht ook toestemming nodig van andere overheden. Het verwerven van informatie over benodigde vergunningen/toestemmingen bij andere overheden is uw eigen verantwoordelijkheid.



Hoogheemraadschap van

Rijnland

Vragen?

Heeft u nog vragen? Neem dan contact op met R. Loomans via telefoonnummer +31713063413 of Ruben.Loomans@rijnland.net. Ik verzoek u bij correspondentie bovengenoemd nummer te vermelden.

Hoogachtend,

Namens dijkgraaf en hoogheemraden,

J. Spaan
Afdeling Vergunningverlening & Handhaving
Teamleider VH Zuid-Oost



Bijlage 1: Voorschriften

- a. De duikers dienen zo te worden aangebracht en onderhouden dat in de duikers 1/3 deel lucht en 2/3 deel water aanwezig is ten opzichte van het zomerpeil NAP min 2,07.
- b. De as van elke duiker moet in het midden van de watergang liggen.
- c. Elke duiker moet horizontaal worden geplaatst.

Bijlage 2: Grondslag en overwegingen

Wettelijke grondslag

In artikel 2.1 van de Waterwet zijn de algemene doelstellingen aangegeven die richtinggevend zijn bij de uitvoering van het waterbeheer:

- a. voorkoming en waar nodig beperking van overstromingen, wateroverlast en waterschaarste;
- b. bescherming en verbetering van de chemische en ecologische kwaliteit van watersystemen;
- c. vervulling van maatschappelijke functies door watersystemen.

Het hoogheemraadschap van Rijnland heeft deze doelstellingen concreet gemaakt via normen en beleid ten aanzien van veiligheid, waterkwantiteit, waterkwaliteit en maatschappelijke functievervulling door watersystemen. Dit is gebeurd in de Keur Rijnland 2015, de bij deze Keur behorende uitvoeringsregels en het Waterbeheerplan 2016-2021. Deze normen en dit beleid is – in samenhang met de Algemene Wet Bestuursrecht, de Waterwet, het Waterbesluit, de Waterregeling, en het provinciaal Waterplan – het kader waarbinnen de besluitvorming van Rijnland plaatsvindt.

Binnen dit kader is beoordeeld of uw aanvraag verenigbaar is met de doelstellingen van het waterbeheer.

Overwegingen

Dijkgraaf en hoogheemraden hebben bij de vergunningverlening het volgende overwogen:

Algemene regels

Het aanleggen van duikers in een overige watergang valt onder de algemene regels op grond van artikel 3.2, tweede lid, onder b, van de Keur Rijnland 2015, wanneer:

- a. de watergang niet breder is dan 8,00 meter, en
- b. de duikers niet langer is dan 15,00 meter, en
- c. de duikers geen bocht of knik bevat.

In dit geval voldoet de aangevraagde handeling aan dit keurartikel en daarom valt deze activiteit onder de algemene regels.

De handeling is getoetst aan artikel 2 en 3 van algemene regel 4.3 Duikers.



Hieruit is naar voren gekomen dat de handeling niet voldoet aan artikel 2, onder a.

Het nemen van een maatwerkbesluit

In de algemene regel is de mogelijkheid opgenomen om met een maatwerkbesluit van voorwaarden in de algemene regel af te wijken.

Op grond van artikel 4, onder d van de algemene regel, kan het college in dit geval bij maatwerkvoorschrift afwijken van de minimaal vereiste inwendige diameter van de duiker uit artikel 2, onder a, omdat het technisch niet mogelijk is om de duikers met de voorgeschreven diameter aan te leggen in verband met de ligging van de weg en na berekening blijkt dat de aan- en afvoer van water niet wordt belemmerd.



Procedure

Bezwaar

Iedere belanghebbende kan tegen dit besluit bezwaar maken. Een bezwaarschrift kan worden ingediend binnen zes weken na de datum van verzending van dit besluit bij het college van dijkgraaf en hoogheemraden van het hoogheemraadschap van Rijnland, Postbus 156, 2300 AD te Leiden. U kunt ook digitaal bezwaar maken via <http://www.rijnland.net/regels/bezwaar-tegen-beslissing-bestuursorgaan>, zie het kopje 'Indieningsvereisten'. Daarvoor dient u wel te beschikken over een elektronische handtekening (DigiD).

Voorlopige voorziening

Het indienen van een bezwaarschrift schorst de werking van dit besluit niet. De werking van dit besluit kan worden geschorst door het indienen van een verzoek tot voorlopige voorziening. Nadat u een bezwaarschrift heeft ingediend, kunt u de Rechtbank 's-Gravenhage (sector Bestuursrecht, Postbus 20302, 2500 EH te Den Haag) verzoeken om een voorlopige voorziening te treffen.

Bij deze rechtbank kunt u ook via de digitale weg verzoeken om een voorlopige voorziening. Dit is mogelijk via <http://loket.rechtspraak.nl/bestuursrecht>. U heeft hiervoor wel een elektronische handtekening (DigiD) nodig.

Algemene Mededelingen

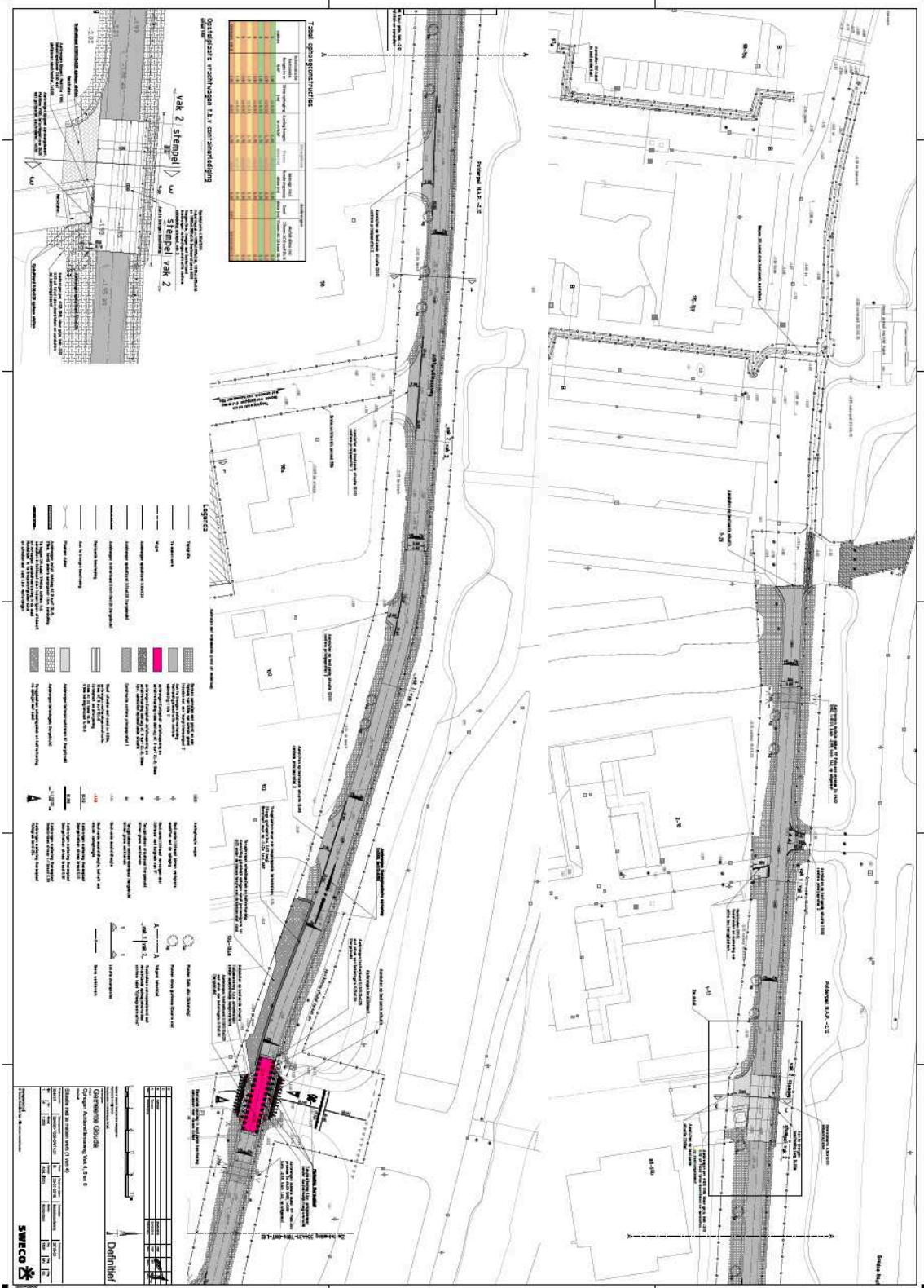
Controle

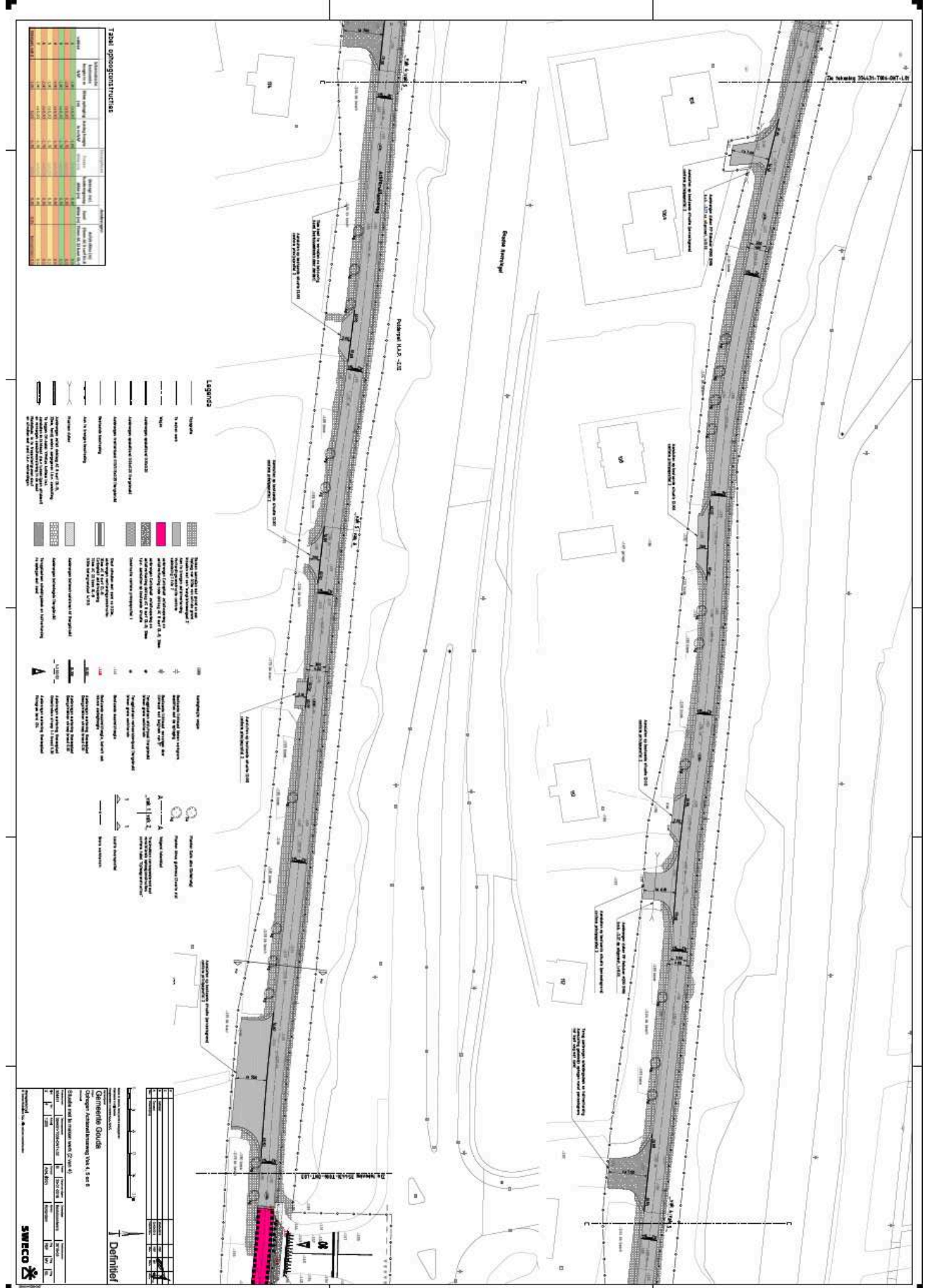
De houder van dit maatwerkbesluit moet aan medewerkers van het hoogheemraadschap die belast zijn met de controle op de uitvoering van het werk waarvoor maatwerk is verleend, vrije toegang verlenen tot alle plaatsen waar de werkzaamheden worden verricht. Daarbij worden alle ter zake gewenste inlichtingen door of namens de houder van het maatwerkbesluit verstrekt.

Intrekking en wijziging

Het college van dijkgraaf en hoogheemraden kan een maatwerkbesluit intrekken en/of wijzigen.

Bijlage 3: Werktekeningen





Tabel opbouwconstructies

	Seedling emergence				Seedling growth	
	Days to emergence	Days to 10 cm	Days to 20 cm	Days to 10 cm	Days to 20 cm	
Control	10.5	15.5	20.5	10.5	15.5	
100 mg/L	10.5	15.5	20.5	10.5	15.5	
200 mg/L	10.5	15.5	20.5	10.5	15.5	
400 mg/L	10.5	15.5	20.5	10.5	15.5	
800 mg/L	10.5	15.5	20.5	10.5	15.5	
1600 mg/L	10.5	15.5	20.5	10.5	15.5	
3200 mg/L	10.5	15.5	20.5	10.5	15.5	
6400 mg/L	10.5	15.5	20.5	10.5	15.5	
12800 mg/L	10.5	15.5	20.5	10.5	15.5	
25600 mg/L	10.5	15.5	20.5	10.5	15.5	
51200 mg/L	10.5	15.5	20.5	10.5	15.5	
102400 mg/L	10.5	15.5	20.5	10.5	15.5	
204800 mg/L	10.5	15.5	20.5	10.5	15.5	
409600 mg/L	10.5	15.5	20.5	10.5	15.5	
819200 mg/L	10.5	15.5	20.5	10.5	15.5	
1638400 mg/L	10.5	15.5	20.5	10.5	15.5	
3276800 mg/L	10.5	15.5	20.5	10.5	15.5	
6553600 mg/L	10.5	15.5	20.5	10.5	15.5	
13107200 mg/L	10.5	15.5	20.5	10.5	15.5	
26214400 mg/L	10.5	15.5	20.5	10.5	15.5	
52428800 mg/L	10.5	15.5	20.5	10.5	15.5	
104857600 mg/L	10.5	15.5	20.5	10.5	15.5	
209715200 mg/L	10.5	15.5	20.5	10.5	15.5	
419430400 mg/L	10.5	15.5	20.5	10.5	15.5	
838860800 mg/L	10.5	15.5	20.5	10.5	15.5	
1677721600 mg/L	10.5	15.5	20.5	10.5	15.5	
3355443200 mg/L	10.5	15.5	20.5	10.5	15.5	
6710886400 mg/L	10.5	15.5	20.5	10.5	15.5	
13421772800 mg/L	10.5	15.5	20.5	10.5	15.5	
26843545600 mg/L	10.5	15.5	20.5	10.5	15.5	
53687091200 mg/L	10.5	15.5	20.5	10.5	15.5	
107374182400 mg/L	10.5	15.5	20.5	10.5	15.5	
214748364800 mg/L	10.5	15.5	20.5	10.5	15.5	
429496729600 mg/L	10.5	15.5	20.5	10.5	15.5	
858993459200 mg/L	10.5	15.5	20.5	10.5	15.5	
1717986918400 mg/L	10.5	15.5	20.5	10.5	15.5	
3435973836800 mg/L	10.5	15.5	20.5	10.5	15.5	
6871947673600 mg/L	10.5	15.5	20.5	10.5	15.5	
13743895347200 mg/L	10.5	15.5	20.5	10.5	15.5	
27487790694400 mg/L	10.5	15.5	20.5	10.5	15.5	
54975581388800 mg/L	10.5	15.5	20.5	10.5	15.5	
109951162777600 mg/L	10.5	15.5	20.5	10.5	15.5	
219902325555200 mg/L	10.5	15.5	20.5	10.5	15.5	

Legenda

- [illegible]

Antisthenes waga

- [illegible]

D					
E					
F	Subtotal	21,424.98	Rate		
G	Grand Total	21,424.98	Rate	44	
H	Contracting	1,000.00	Rate	50	

Reproduction in students with a disability

Optogon Achterwillemsweg Vak 4, 5 en 6

Shuette met te maken werk (3 van 4)

[illegible][illegible]

© 1999 by John Wiley & Sons, Inc. All rights reserved.

SWECO 

D					
C					
B	Enfield	26-16-2018	DWH		
A	Coxsack	15-06-2018	DWH	WV	
Raw	Overkilling	CHART raw	GMS	GMS	MS



Students in training, [and] certain emergency

Definitief

Gemeente Gouda

Ophogen Achterwillenseweg Vak 4, 5 en 6

Ordering

Situatie met te maken werk (4 van 4)

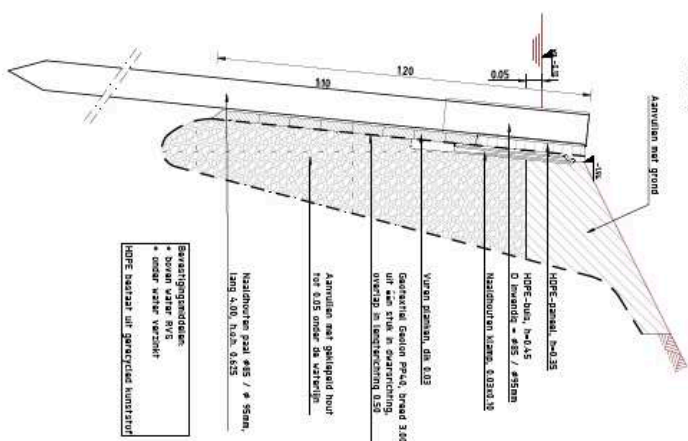
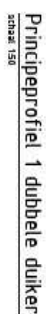
Topic(s) to be covered	Training subject	Topic	Start to end dates	Coordinator	Costs covered
3564371	3564371:17008-CONT-1.04	B	07-02-2018	Baasduinshierp	2016-06-08
Ref	Vol	Stand	Formaat	Stuuder	Cost
4	4	1200	A2, (ISO)	Rotherdam	DMH
					WV
					SL

www.sandoz.nl
© Sandoz Nederland B.V. Alle rechten voorbehouden



Legenda

- | Aardrijkskunde | |
|------------------------------------|-------|
| Topografie | _____ |
| Verrijdings beschrijving | _____ |
| Beschrijving van beschrijving | _____ |
| Nieuwe beschrijving (in de taal B) | _____ |
| Te maken zijn | _____ |
| Gran verrijking | _____ |
| Aardrijks grond | _____ |
| Dampen verving | _____ |
| Lectie verving | _____ |



D				
C				
B	Equalised	20/10/2018	ppp	
A	Control	10/10/2018	ppp	NA
Row	Ordering	Chart yes	QMS	Skills
				Ass.



Definitief

Gemeente Gouda

Ophogen Achterwillenseweg Vak 4, 5 en 6

Conclusion

Dwarsprofielen en details met te maken werk (1)

[illegible]

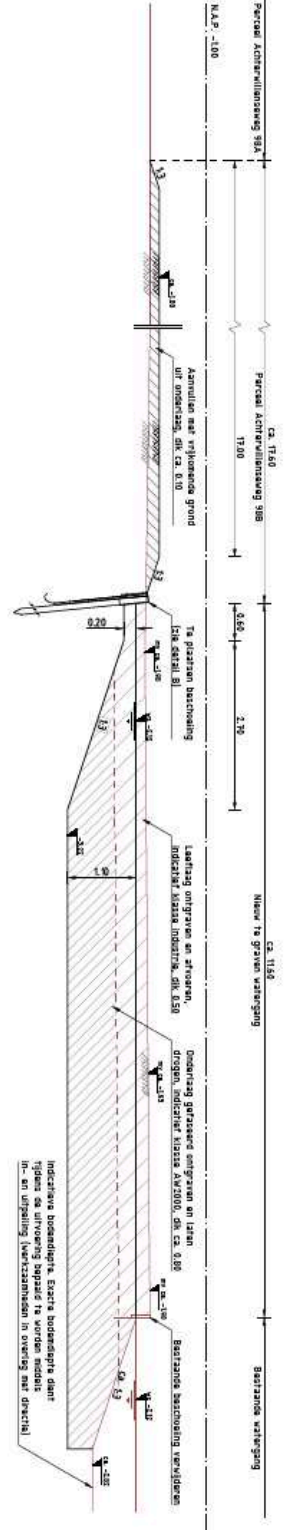
www.smcc.nl
© Smoet Nederland B.V. Alle rechten voorbehouden

SWECO



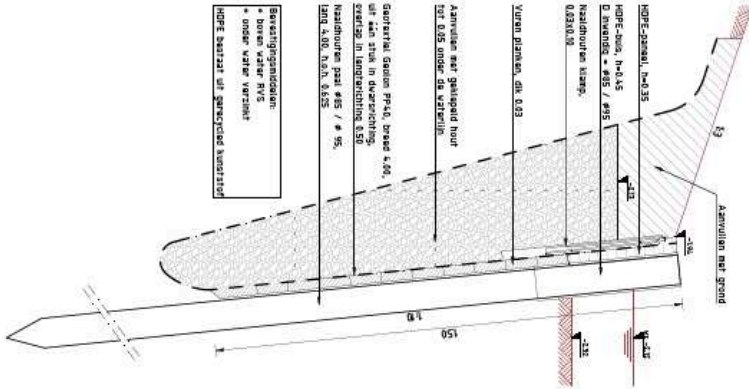
Dwarsprofiel 4

staal 150



Detail B beschoeiing

staal 150



Gevoelingsdoelen:
* boven water RVS
* onder water verzinkt
HOPE bestaat uit speciale kunststof

№	omschrijving	hoeveelheid	eenheid	toelichting
1	HOPE-buis, 1x0,35	100	m	
2	HOPE-buis, 1x0,45	100	m	
3	HOPE-buis, 1x0,55	100	m	
4	HOPE-buis, 1x0,65	100	m	
5	HOPE-buis, 1x0,75	100	m	
6	HOPE-buis, 1x0,85	100	m	
7	HOPE-buis, 1x0,95	100	m	
8	HOPE-buis, 1x1,05	100	m	
9	HOPE-buis, 1x1,15	100	m	
10	HOPE-buis, 1x1,25	100	m	
11	HOPE-buis, 1x1,35	100	m	
12	HOPE-buis, 1x1,45	100	m	
13	HOPE-buis, 1x1,55	100	m	
14	HOPE-buis, 1x1,65	100	m	
15	HOPE-buis, 1x1,75	100	m	
16	HOPE-buis, 1x1,85	100	m	
17	HOPE-buis, 1x1,95	100	m	
18	HOPE-buis, 1x2,05	100	m	
19	HOPE-buis, 1x2,15	100	m	
20	HOPE-buis, 1x2,25	100	m	
21	HOPE-buis, 1x2,35	100	m	
22	HOPE-buis, 1x2,45	100	m	
23	HOPE-buis, 1x2,55	100	m	
24	HOPE-buis, 1x2,65	100	m	
25	HOPE-buis, 1x2,75	100	m	
26	HOPE-buis, 1x2,85	100	m	
27	HOPE-buis, 1x2,95	100	m	
28	HOPE-buis, 1x3,05	100	m	
29	HOPE-buis, 1x3,15	100	m	
30	HOPE-buis, 1x3,25	100	m	
31	HOPE-buis, 1x3,35	100	m	
32	HOPE-buis, 1x3,45	100	m	
33	HOPE-buis, 1x3,55	100	m	
34	HOPE-buis, 1x3,65	100	m	
35	HOPE-buis, 1x3,75	100	m	
36	HOPE-buis, 1x3,85	100	m	
37	HOPE-buis, 1x3,95	100	m	
38	HOPE-buis, 1x4,05	100	m	
39	HOPE-buis, 1x4,15	100	m	
40	HOPE-buis, 1x4,25	100	m	
41	HOPE-buis, 1x4,35	100	m	
42	HOPE-buis, 1x4,45	100	m	
43	HOPE-buis, 1x4,55	100	m	
44	HOPE-buis, 1x4,65	100	m	
45	HOPE-buis, 1x4,75	100	m	
46	HOPE-buis, 1x4,85	100	m	
47	HOPE-buis, 1x4,95	100	m	
48	HOPE-buis, 1x5,05	100	m	
49	HOPE-buis, 1x5,15	100	m	
50	HOPE-buis, 1x5,25	100	m	
51	HOPE-buis, 1x5,35	100	m	
52	HOPE-buis, 1x5,45	100	m	
53	HOPE-buis, 1x5,55	100	m	
54	HOPE-buis, 1x5,65	100	m	
55	HOPE-buis, 1x5,75	100	m	
56	HOPE-buis, 1x5,85	100	m	
57	HOPE-buis, 1x5,95	100	m	
58	HOPE-buis, 1x6,05	100	m	
59	HOPE-buis, 1x6,15	100	m	
60	HOPE-buis, 1x6,25	100	m	
61	HOPE-buis, 1x6,35	100	m	
62	HOPE-buis, 1x6,45	100	m	
63	HOPE-buis, 1x6,55	100	m	
64	HOPE-buis, 1x6,65	100	m	
65	HOPE-buis, 1x6,75	100	m	
66	HOPE-buis, 1x6,85	100	m	
67	HOPE-buis, 1x6,95	100	m	
68	HOPE-buis, 1x7,05	100	m	
69	HOPE-buis, 1x7,15	100	m	
70	HOPE-buis, 1x7,25	100	m	
71	HOPE-buis, 1x7,35	100	m	
72	HOPE-buis, 1x7,45	100	m	
73	HOPE-buis, 1x7,55	100	m	
74	HOPE-buis, 1x7,65	100	m	
75	HOPE-buis, 1x7,75	100	m	
76	HOPE-buis, 1x7,85	100	m	
77	HOPE-buis, 1x7,95	100	m	
78	HOPE-buis, 1x8,05	100	m	
79	HOPE-buis, 1x8,15	100	m	
80	HOPE-buis, 1x8,25	100	m	
81	HOPE-buis, 1x8,35	100	m	
82	HOPE-buis, 1x8,45	100	m	
83	HOPE-buis, 1x8,55	100	m	
84	HOPE-buis, 1x8,65	100	m	
85	HOPE-buis, 1x8,75	100	m	
86	HOPE-buis, 1x8,85	100	m	
87	HOPE-buis, 1x8,95	100	m	
88	HOPE-buis, 1x9,05	100	m	
89	HOPE-buis, 1x9,15	100	m	
90	HOPE-buis, 1x9,25	100	m	
91	HOPE-buis, 1x9,35	100	m	
92	HOPE-buis, 1x9,45	100	m	
93	HOPE-buis, 1x9,55	100	m	
94	HOPE-buis, 1x9,65	100	m	
95	HOPE-buis, 1x9,75	100	m	
96	HOPE-buis, 1x9,85	100	m	
97	HOPE-buis, 1x9,95	100	m	
98	HOPE-buis, 1x10,05	100	m	
99	HOPE-buis, 1x10,15	100	m	
100	HOPE-buis, 1x10,25	100	m	

Definitief

Gemeente Gouda
Opnogen Achterwillemsweg Vak 4, 5 en 6

Dwarsprofielen en details met te maken werk (2)

Projectnaam	Werknummer	Vak	Staat van afvoer	Overstroom	Overstroom
354431	354431+1001-4996-402	A	07-05-2018	Bestaande watergang	2018-06-01
2	1501-110	K2/L (R50)	Houtdam	DMW	10/10

www.sweco.nl
© Gemeente Gouda 2018

