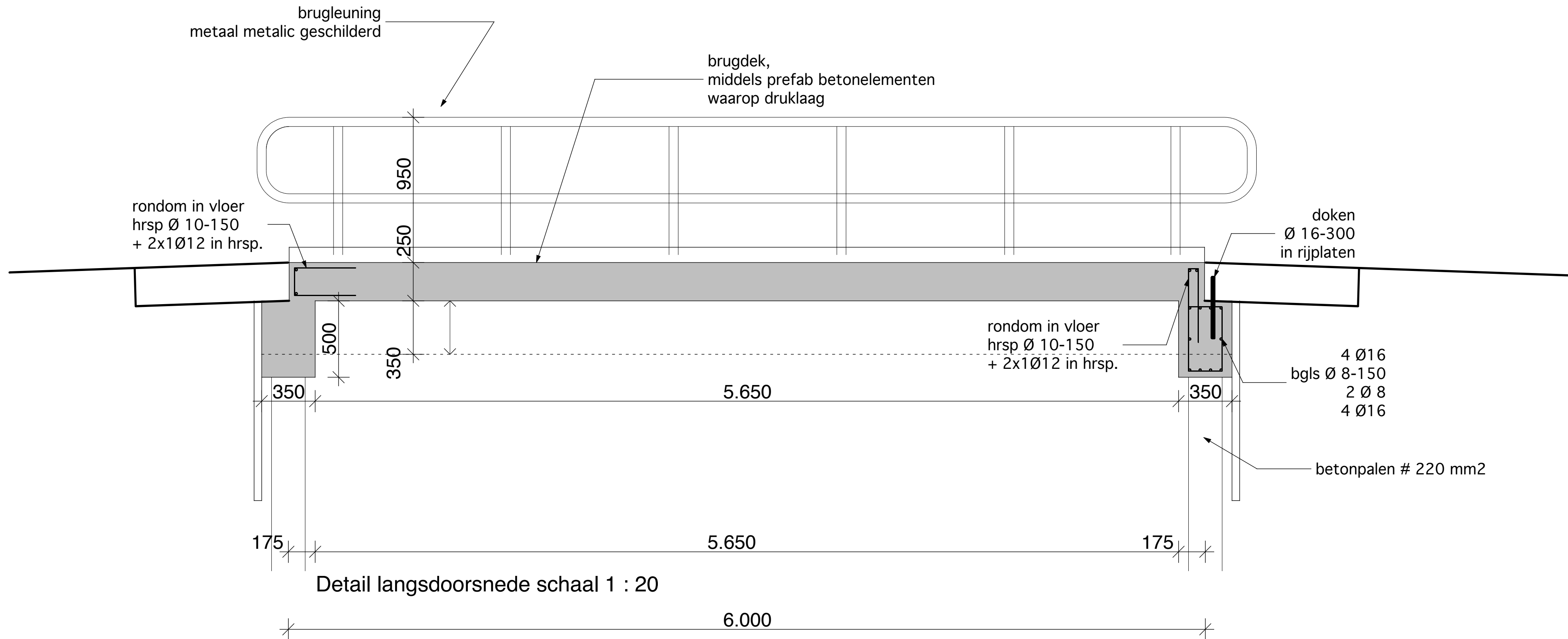
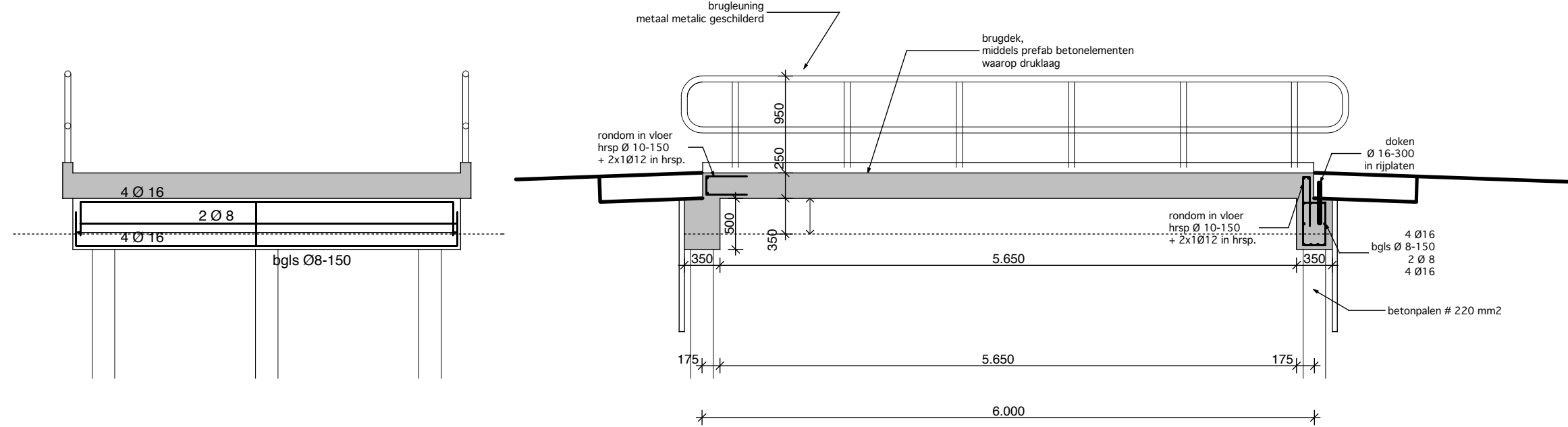


Detail dwarsdoorsnede schaal 1 : 20

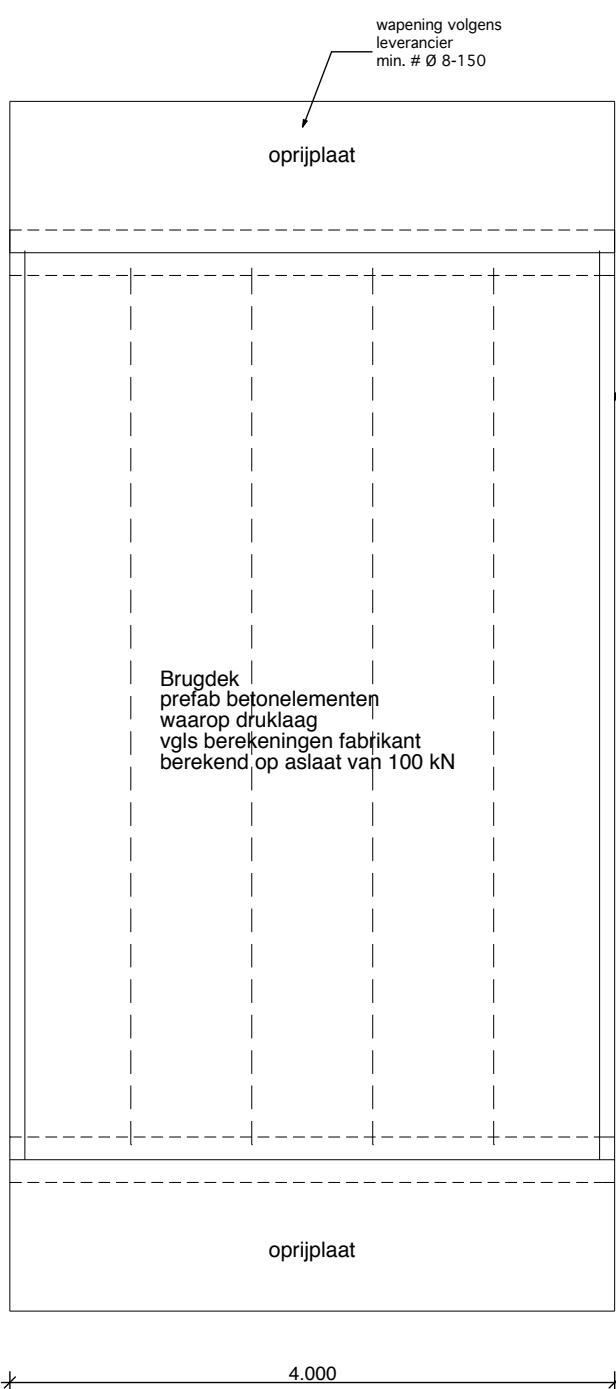


Detail langsdoorsnede schaal 1 : 20

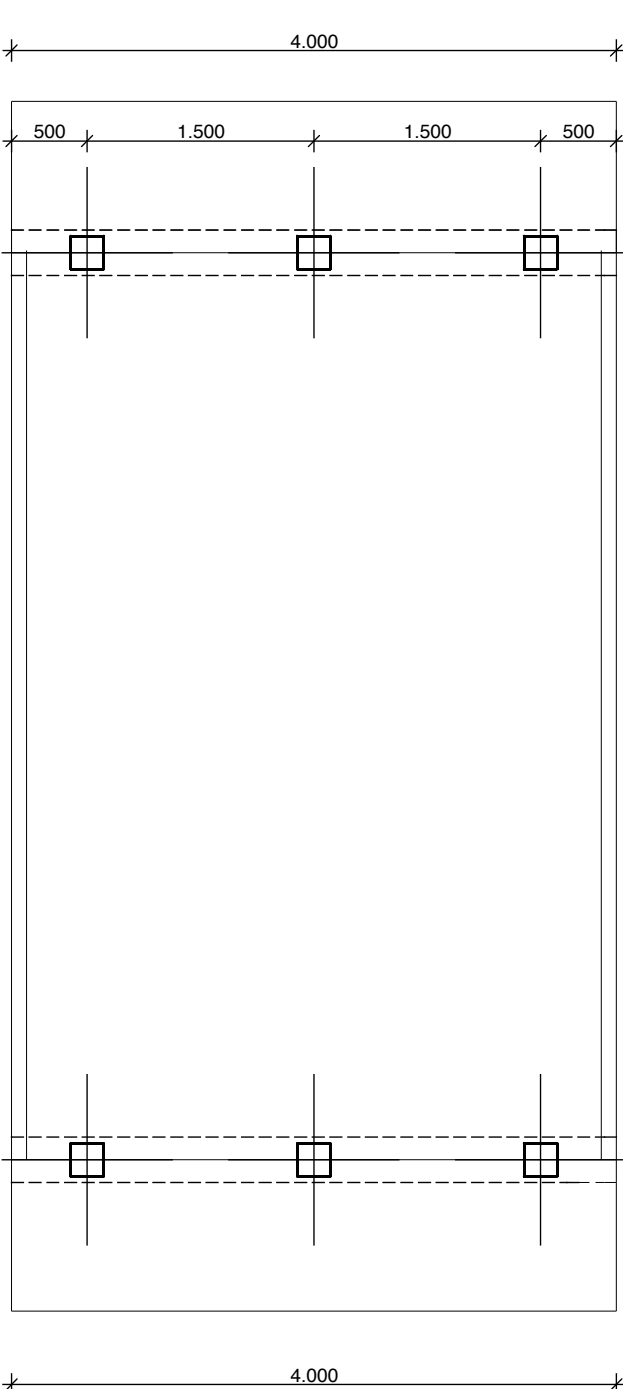


Dwarsdoorsnede

Langsdoorsnede

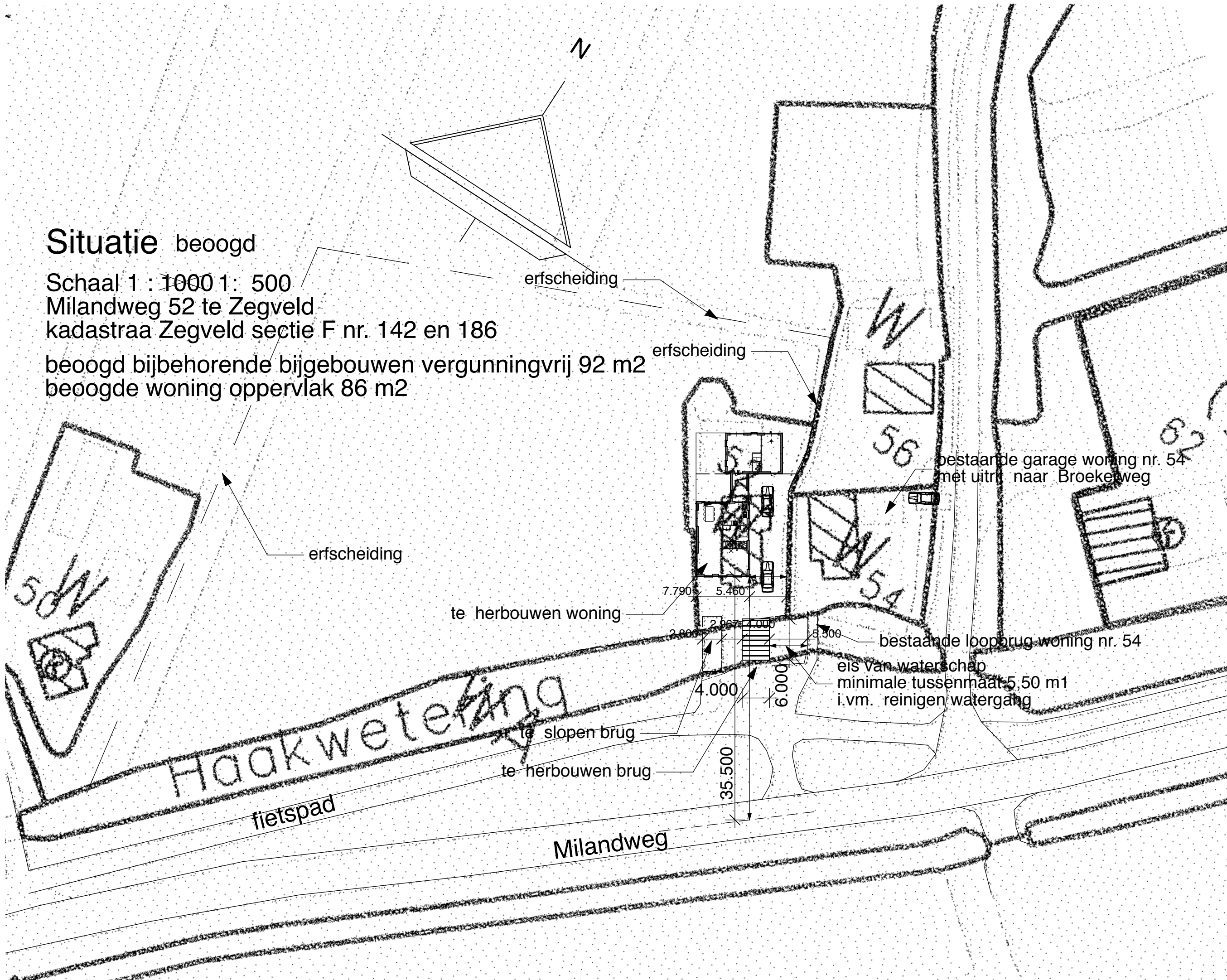


Plattegrond



Palenplan

6 st. betonpalen # 220 lang 11,00 m1
F2 Dmax 200kN



Beton-renvooi volgens TGB 1990 NEN 5950, NEN 6720, NEN 6722

Eisen materiaal		Eisen laslengte
betonkwaliteit	C30/37	Ø 8 = 300 mm1
staalkwaliteit	B-500	Ø 9 = 350 mm1
cementsoort	-Bhoogoven CEM III/B 42.5 LH/HS	Ø 10 = 400 mm1
milieu - klasse	5d	Ø 12 = 500 mm1
Cementgehalte	320- kg/m3	
consistentie-gebied	3 (xetmaat 100 mm)	

Betondekking :	Vloer	Balk	Wand	Opstorten
onderkant = 30	onderkant = 30	onderkant = 40	buiten = 35	rondom 35 mm
bovenkant = 35	bovenkant = 35	bovenkant = 35	binnen = 35	
zijanten = 35	zijanten = 35	zijanten = 35		

roject	Herbouw woonhuis en brug aan de Milandweg 52 te Zegveld		Projectnummer	17 08 21
omschrijving	Brugtekening		Bladnummer	B21
Opdrachtgever	fam. P. Bremmer Bernhardstraat 1 3474 JR Zegveld			
Schaal	1 : 100 1:50 1:20 1: 500	Datum	12 juli 2018	
Formaat	90 x 60	Gewijzigd	19 sept. 2018	
Architect	Willem S. van Vliet Waverveensepad 8 3645 CM Vinkeveen tel. 0297 - 261147			