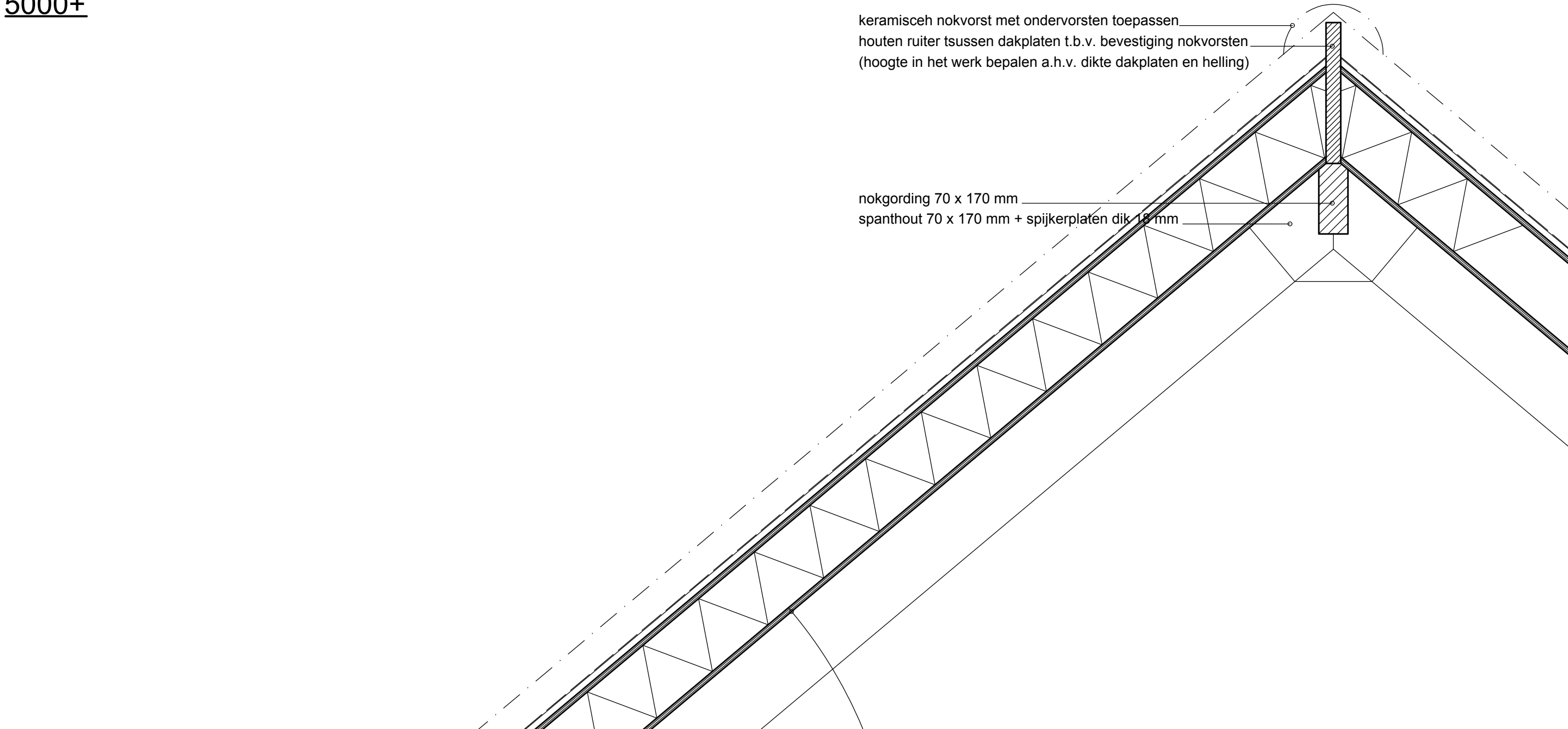


5000+



aansluiting op bestaande kopgevel met zinken verholten goot en loden 20 ponds lekstet vanuit het opgaand werk
lengels en panlatten t.b.v. keramische pannen
waterdichte dakfolie - miolof o.g. onder de panlatten
waterlijn keramische pannen als bestaand
zinken gootbekleding met ronde kraal - no. 16

2860+

dakvoetprofiel / vogelschroot
strippen 4x40 mm
hoh 60 cm (niet)

2370+

prefab / sporenkap dik ca. 180 mm - Rc min. 6,0 m²/KW
houten spant op zolder verdieping in de houtafmeting 70 x 170 mm
lijpstaakjes M-8 h.o.h. ca. 80 cm in de vloer te vertijlen
muurplaten 70 x 170 mm langs de dakranden

prefab betonnen kanaalplaat dik 150 mm - volgens opgave constructeur en leverancier
regelwerk - gips- / stucplaten en n.l.b. afwerking plafond (ruimte kanalen en leidingwerken)
spouw dichtzitten tot boven de epdm stroken
stalen geveldrager / rollaag en twee tegen muur in gevel
regelbaar gevelrooster (achter buitenspouwblad) - Top Stream 14 van Buva o.g. - lang ca. 1 meter per postitie - zie plattegrond
binnenzijde boven gevelpuilen met rooster afwerken met plaatmateriaal / stucplaten en afwerken als de overige wanden
(de dagkanten afwerken met stucplaten en stucwerk/stuicstop - metalen hoeksperen toepassen)
negge kanten ca. 70 mm overeenkomstig bestaand

750+

HR++ beglazing in alle gevelpuilen - draaikiep ramen en deuren
dagkanten afwerken met gips en stucwerk als wanden
kunststof gevelpuilen van een nader te bepalen fabrikaat
nader te bepalen vensterbank afwerking i.o.m. opdrachtgevers
spouwlaten / stekkozijnen 40 x 145 mm + epdm stroken rondom
kunststof gevelpuilen rondom aansluiten met rubber rugvullingen / profielen
keramisch raamdeurpels overeenkomstig bestaand
open stootvoegen t.b.v. spouw ventilatie
epdm stroken langs de spouwlaten (rondom gevelpuilen)
buiten spouwblad in gevelstenen - rood / bruin als bestaand
spouwmuurisolatie dik 140 mm - Rc min. 4,5 m²/KW
binnenwerk in Poriso dik 100 (dragend uitvoeren)
n.l.b. binnenafwerking i.o.m. opdrachtgevers

peil

maaiveld ca. 150-

nader te bepalen vloerafwerking i.o.m. opdrachtgevers
cement dekvloer dik 70 mm
ps isolatievloer dik 200 mm - Rc min. 4,5 m²/KW
te ventileren luchtsponw middels open stootvoegen
epdm stroken tot over de funderingsrand
open stootvoegen boven de epdm op de fundering
te ventileren kruipruimte middels Ubink kruipruimte ventilatorroosters o.g.

500-

gewapende funderingsbalken 300 (terrassen) / 400 (bebouwing) x 500 mm
uitgangspunt wapening 3 e 10 (o+b) - flanken 2 e 8 en beugels ø8-250 mm
definitieve beton- en wapening gegevens volgens opgave constructeur Hopman

kruipruimten vullen met minimaal 150 mm schoon zand

1000-

DETAIL 1 - 1 : 10

onder de funderingsbalken een stampbeton werkvloer toepassen of ps kisten toepassen
15 stalen buispalen met een diameter van 219 mm - lang 13,50 meter als de palen onder de bestaande bebouwing

dakrandafwerking in zink met ronde kraal

bitumineuze dakbedekking
rolaag + aluminium dakrim
plaatdaksolatie (afschot) - dik min. 140 mm

open stootvoegen t.b.v. spouwventilatie
prefab betonnen kanaalplaat
verlaagd plafond
gevelopbouw als detail 1
prefab betonlatten - "vullwerk"
spouwlaten 40 x 145 mm
stalen geveldrager buiten
n.l.b. kunststof gevelpuilen
puilen uitvoeren met HR++ beglazing

HR++ beglazing in alle gevelpuilen - draaikiep ramen en deuren
dagkanten afwerken met gips en stucwerk als wanden
kunststof gevelpuilen van een nader te bepalen fabrikaat
nader te bepalen vensterbank afwerking i.o.m. opdrachtgevers

gevelopbouw als detail 1

n.l.b. vloerafwerking
cement dekvloer dik 70 mm

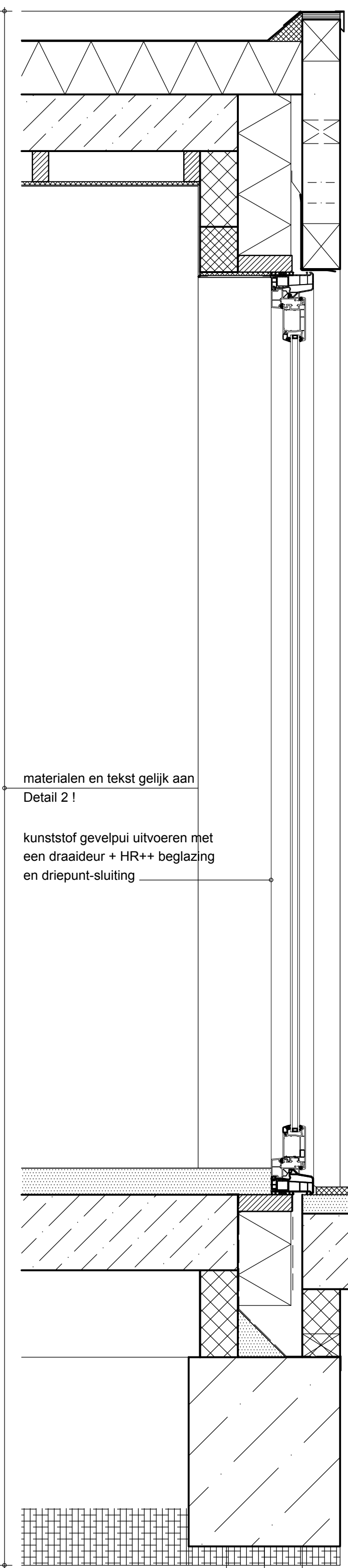
ps isolatievloer dik 200 mm
te ventileren luchtsponw
epdm stroken

te ventileren kruipruimte

gewapende funderingsbalken met wapening

150 mm schoon zand

DETAIL 2 - 1 : 10



DETAIL 3 - 1 : 10

3060+

2370+

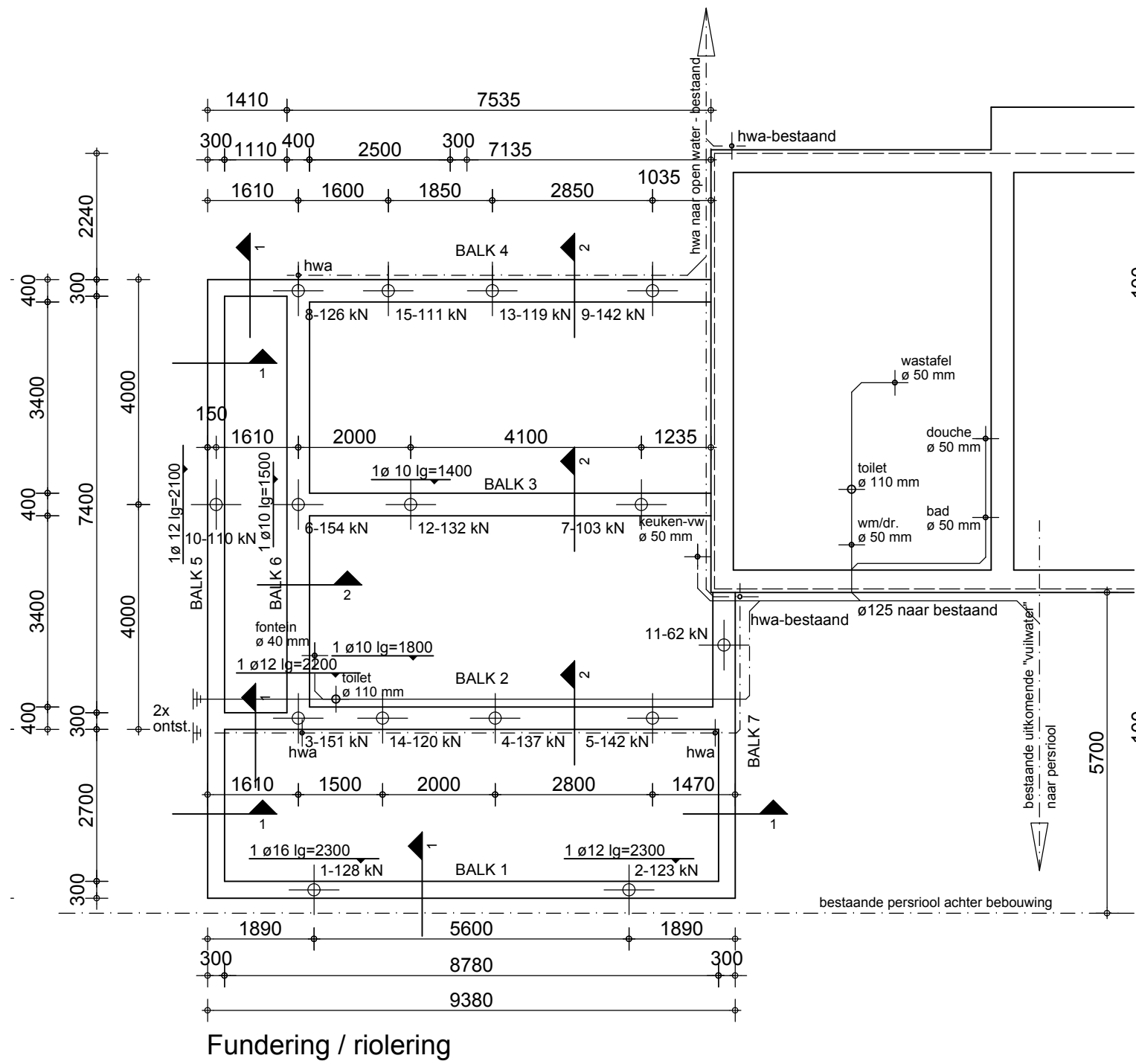
500+

peil

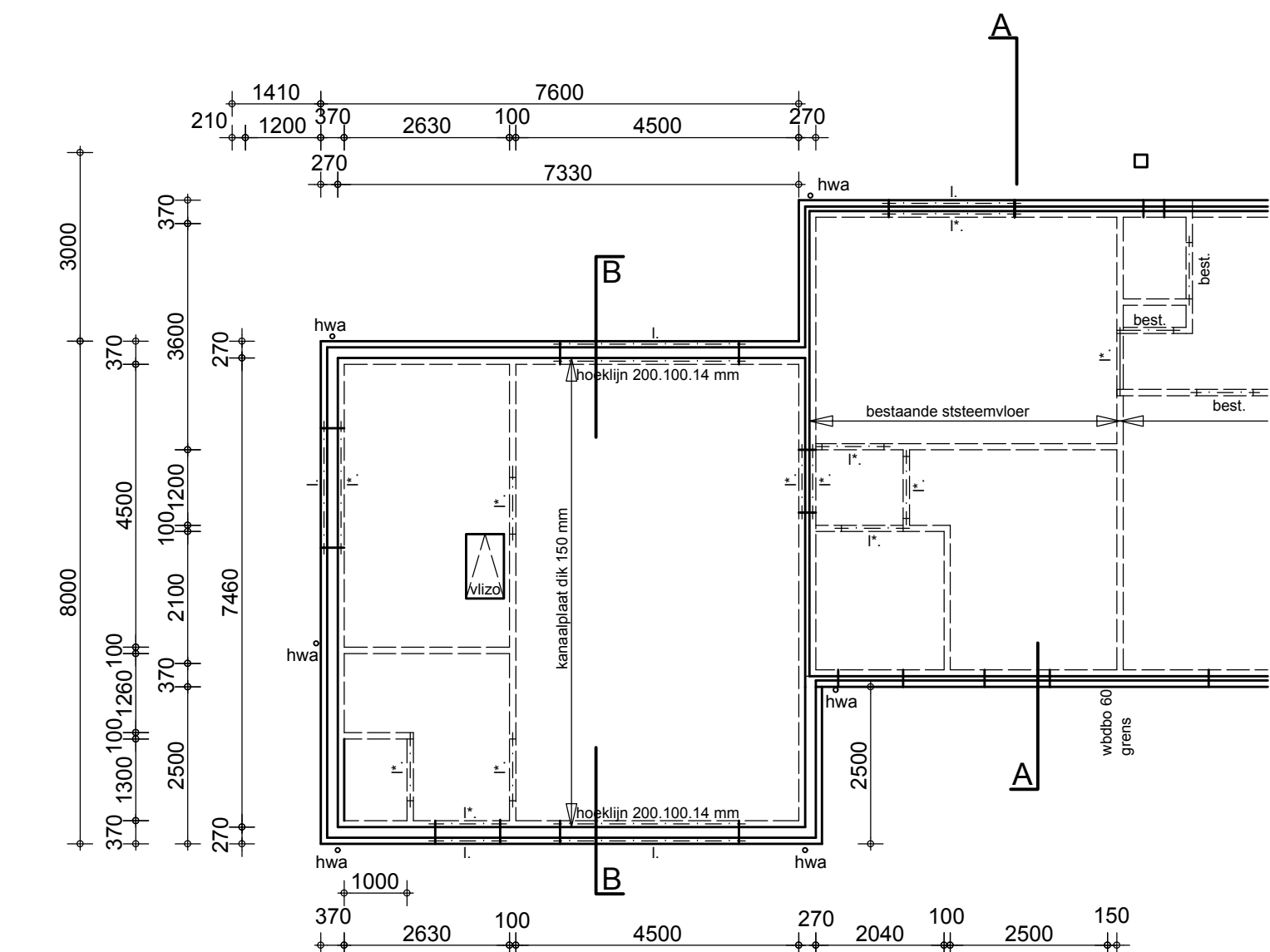
50-

500-

1000-

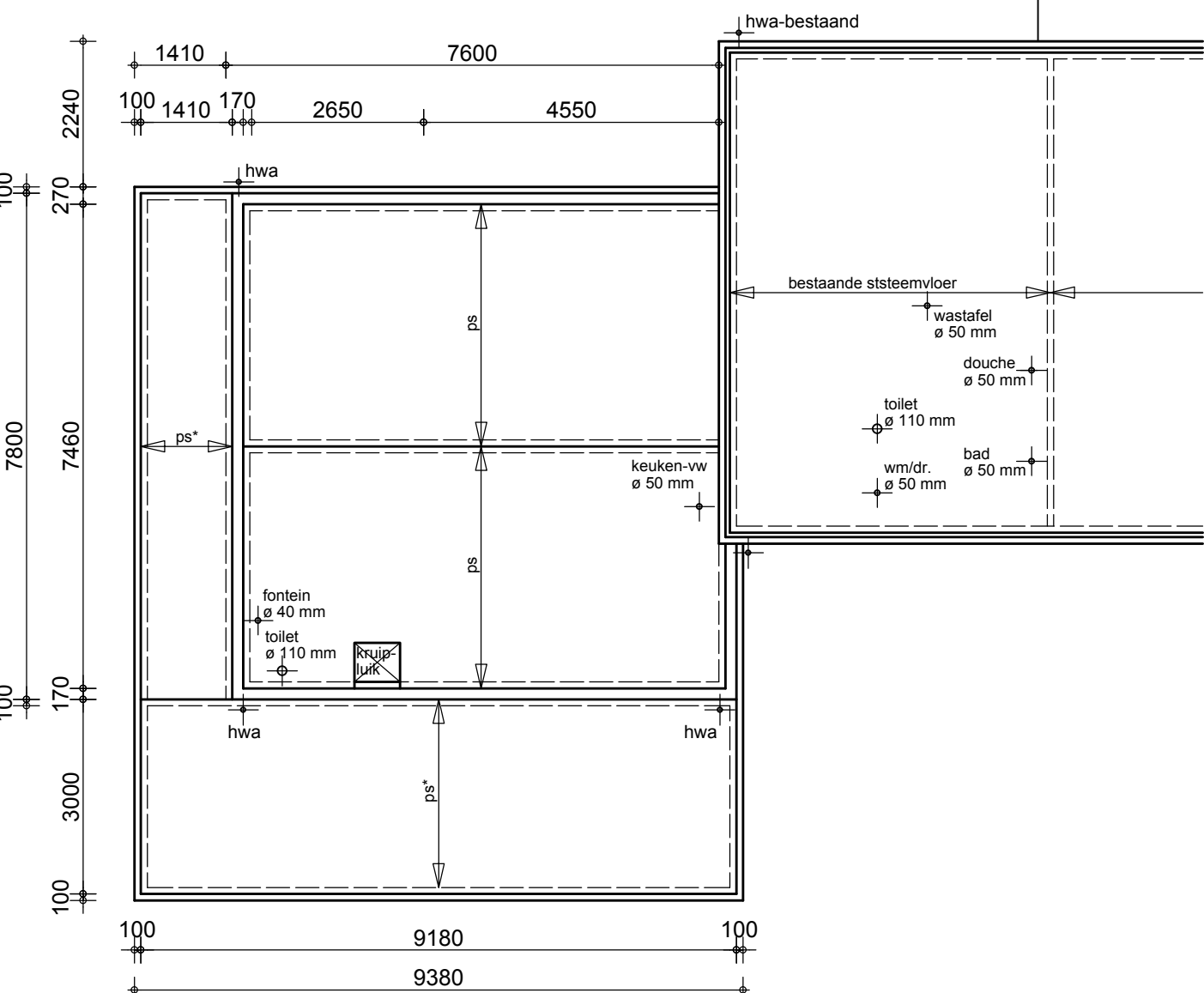
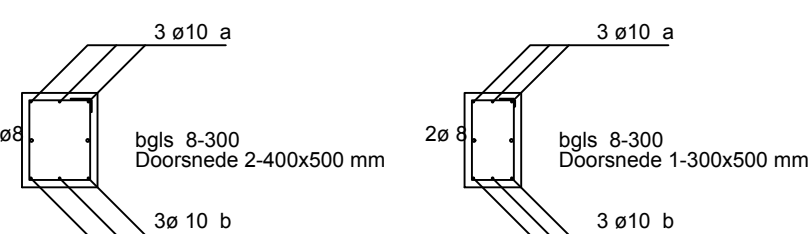


Bestaande woning op gewapend betonbalken en houten palen met betonopzetters - lang 13,50 meter
Gewapende betonbalken in de afmeting 300 / 400 x 500 mm - uitgangspunt wapening 3e10 (o + b)
flankwapening 2 e 8 en beugels ø8 - 250 mm + bijlegwapening volgens opgave Hopman - zie fundering
Grond- en slootwaterniveau is 1500 mm minus peil van de woning
15 stalen buispalen met een diameter van 219 mm - lang 13,50 meter als de palen van bestaande bebouwing
Onder de betonbalken een werkvloer dik 50 mm of een ps bekisting toepassen
Rioleringswerken uitvoeren volgens NEN 3215 - aansluiten op de bestaande grondleidingen
(hva naar open water voorzijde en vulwater naar bestaand / persnool achterzijde)
Betonwerk C20/25 - mileuklasse XC4 - wapeningsstaal FeB 500 - dekking volgens opgave constructeur
Betonconstructies / wapening en paalbelastingen volgens berekeningen van constructeur Hopman d.d. 29-09-2017



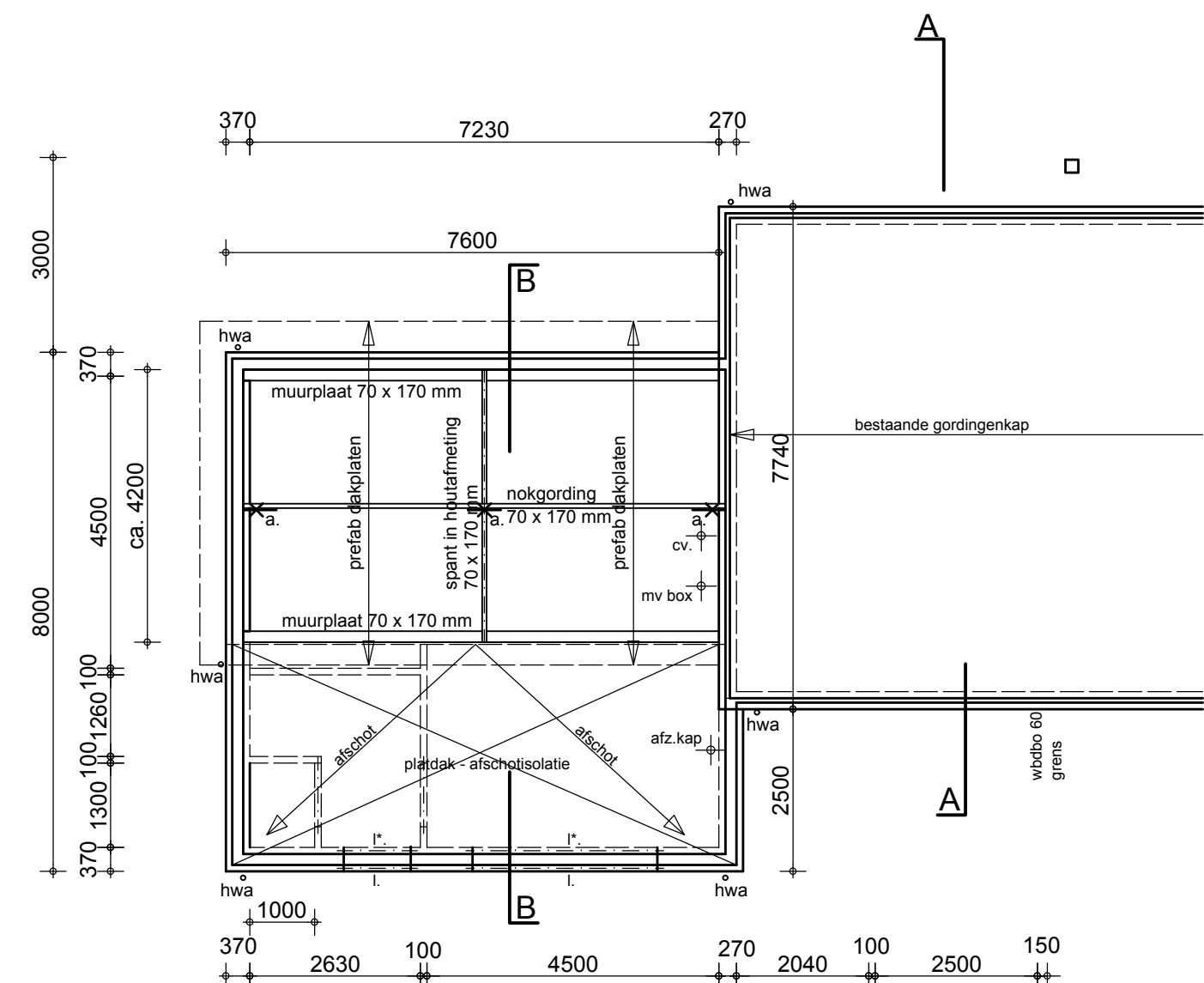
Verdiepingsvloer / platdak

Verdiepingsvloer en platdak uitvoeren in prefab kanaalplaten dik 150 mm
Sparringen t.b.v. mv kanalen / afzuiging en trapgat opnemen in de kanaalplaten
Wapening en versterkte stroken in de systeemvloeren volgens opgave leverancier - fabrikant
l. = stalen gevel latei / drager - t.p.v. ventilatorroosters ca. 25 mm loshouden van kozijn - zie details
l* = prefab betonnen "vullwerk" latei in binnen en buitenwerk - t.p.v. gevelroosters hoger plaatsen



Begane grondvloer - terrassen / riolering

ps = ps isolatievloer dik 200 mm - Rc = 4,5 m²/KW
ps* = ongeïsoleerde systeemvloer of in het werk gestort (buiten gedeelten)
Aansluitingen vloeren, gevels op fundering volgens NPR 2652
Wapening en versterkte stroken in de systeemvloeren volgens opgave leverancier - fabrikant
Bodemaansluiting tussen de funderingsbalken toepassen in 150 mm schoonzand
Nieuw betonwerk vloeren loshouden van de bestaande constructies middels 20 mm tempex stroken
Betonwerk C20/25 - mileuklasse XC3 (terrassen) / XC4 (balken) - wapeningsstaal FeB 500
- dekking minimaal 30 mm + 5 mm (onderzijde)
Kruipruimte voldoende te ventileren middels Ubink ventilatorroosters o.g.
Betonconstructies / wapening / paalbelastingen volgens berekeningen van constructeur Hopman d.d. 29-09-2017



Kapplan

Plaatdak isolatie in afschotplaten minimaal 140 mm harde persing - Rc = min. 6,0 m²/KW
Dakdoorvoeringen t.b.v. afzuigkap / mv box en cv combiketel opnemen in de dakbedekking
Muurplaten 70 x 170 mm - bevestiging op de kanaalplaten - M8 h.o.h. ca. 80 cm
Nokgording 70 x 170 mm + ruter t.b.v. nokvorsten
Houten spant in houtafmeting 70 x 170 mm - midden zoldenruimte
Prefab dakplaten / sporenkap van nok naar muurplaten - Rc min. 6,0 m²/KW
Spant en gording voldoende ankeren tegen spatten en opwaaien

02



2017-489 - constructies en principedetails
T.b.v. planvorming en aanvraag Omgevingsvergunning
Constructie plattegronden en principedetails 1 t/m 3
Opdrachtgevers;
De heer Jaap en mevrouw Clara Schouten
Lopikeweg Oost 26 - 3411 JE Lopik
Mail - claraschouten@planet.nl
Mobiel Jaap - 06 - 20367773
Matenvoering t.b.v. de uitvoering in het werk te meten / controleren
Schaal 1 : 100 (plattegronden) / 10 (doorsneden)

Datum - 31 augustus 2017 - 1e concept t.b.v. aanvraag OLO
Datum - 02 oktober 2017 - definitief t.b.v. aanvraag OLO

papier afmeting 70 x 110 cm