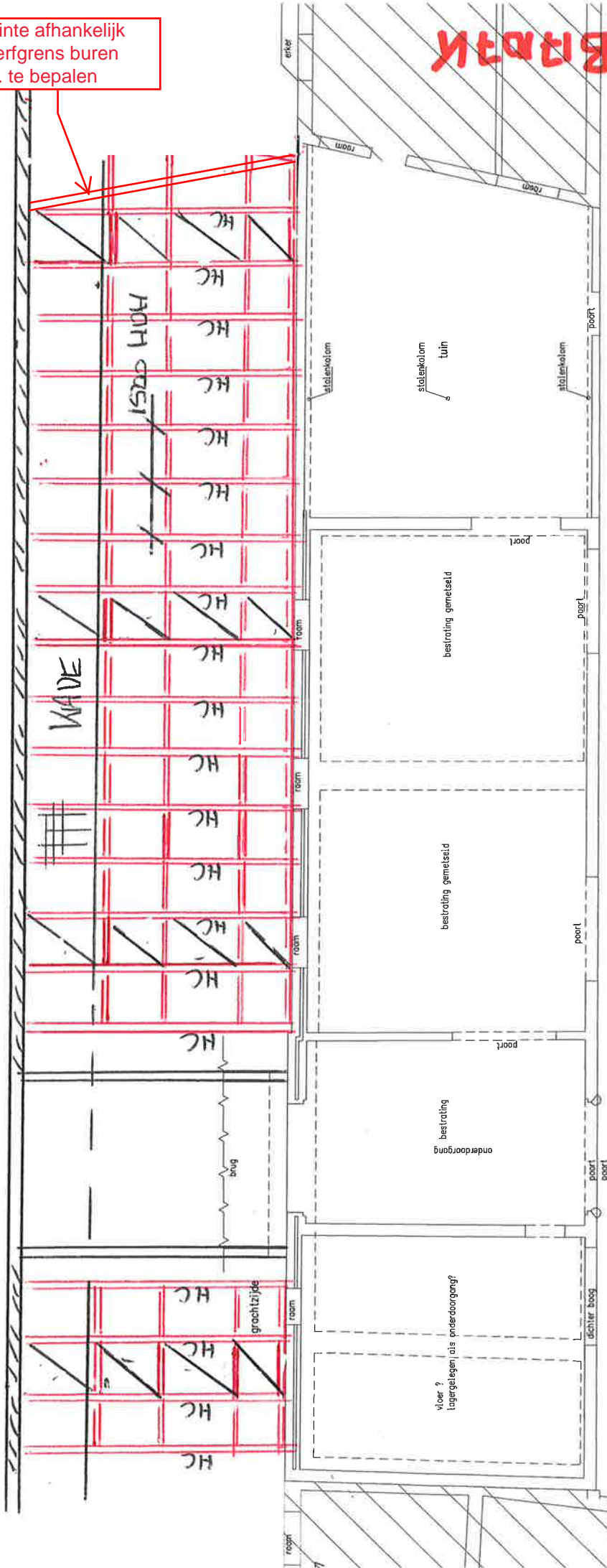


schuimte afhankelijk
van erfgrans buren
i.h.w. te bepalen

STRAAT



begane grond nivo

peil tov ASP PEIL is onbekend

gesloopt oude telefoon centrale

OVERZICHT HULP CONSTRUCTIE DNV STEIGERS

AS 11

ASP UITRECHT

BRAND

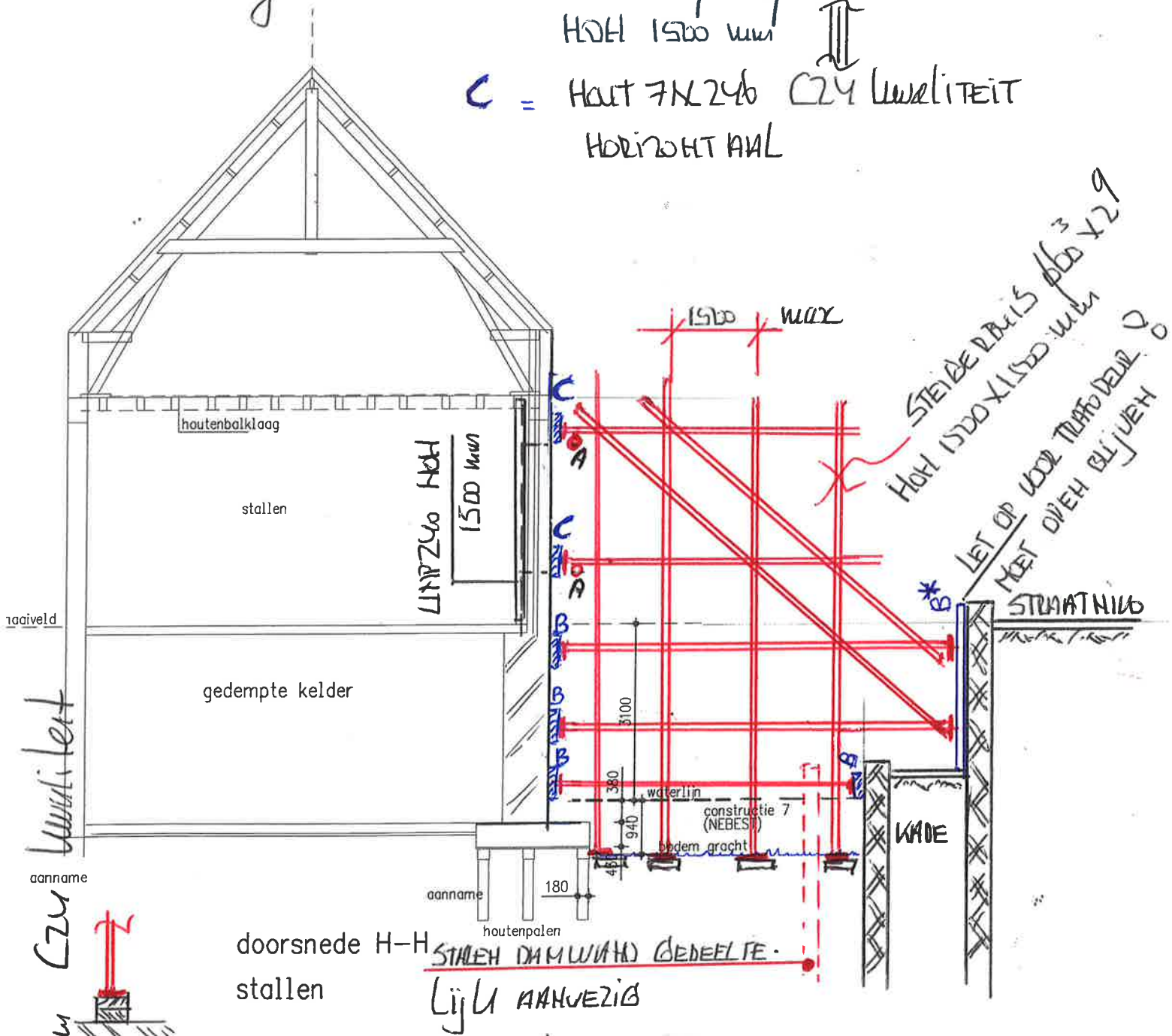
B17107K Koets huis ASP Utrecht

(dringend gelöst)
(am Freitag)

o A = STEIGERUNG HORIZONTAL
TBV DRADEITUNG MIT VORL UHP 240

B* Hart 2x 6x 10 mm C24 Uneditert
Hohl 1500 mm

C = Haut 7N 246 C24 Qualität
HORIZONTAL



doorsnede H-H
stallen

STAAL DAMWINDS GENEELTE
Lijl aanwezig

$$B = 25 \times 10^6 \text{ mm}$$

opmerking: steiger ook in de andere richting schieten
van en anders in overleg met steigerbouwer



KOETS HUIS ASD UTRECHT

BEDELLING HOUTEN BALLEN

Balken worden hol 1.50m gestemd zowel verticaal als horizontaal.

Met gevend stort belasting betruwand d=250
Horizontaal

$$\text{Betruwand: } 0.25 \times 24 = 6 \text{ UH/m}^2$$

$$\text{Bestand m.w. d: } \pm 660 \text{ mm: } 0.66 \times 18 = 12 \text{ UH/m}^2$$

$$Q_d/m^2 = (6.0 + 12) \times 1.6 = 19.2 \text{ UH/m}^2$$

$$\text{Balken hol 1.50 m} \rightarrow 1.50 \times 19.2 = 28.8 \text{ UH/m}$$

$$\text{Med: } 1.6 \times 28.8 \times 1.50^2 = 67.0 \text{ UH/m}$$

$$\text{Wben: } 67.0 \times 10^3 / 14 \text{ CC24} = 4800 \text{ cm}^3$$

$$\text{Toepassen } 2 \times 96 \times 196 \text{ mm } W_y = 2 \times 361 \text{ cm}^3$$

Ged t wor. Houten balken ouder per l

Boven per l enkele balk 71 x 246 mm CC24.

STEIGER



Koetshuis ASD LITRECHT

Controle steigerbuis $\phi 60^3 \times 2,9$

Hed men = ∇ 30 kN (oudersle steigerbuisen)

Knillengte = $\pm 2,30$ m.

Steigerbuis koetshuis

Buis $\phi 60,3 \times 2,9$

Doorsnedeklasse 1

koud

Staal S 235

$N_{c;d} = 30$ kN

$I_{buc} =$

$N_{cr} =$

$\bar{\lambda} =$

$\Phi =$

$\chi =$

$N_{b,Rd} =$

Kromme

$\alpha =$

uc

	y	z
	2,30	2,30 m
	85	85 kN
	1,205	1,205
	1,473	1,473
	0,431	0,431
	53	53
	c	c
	0,49	0,49
	0,566	0,566 (6.46)

STEIGER