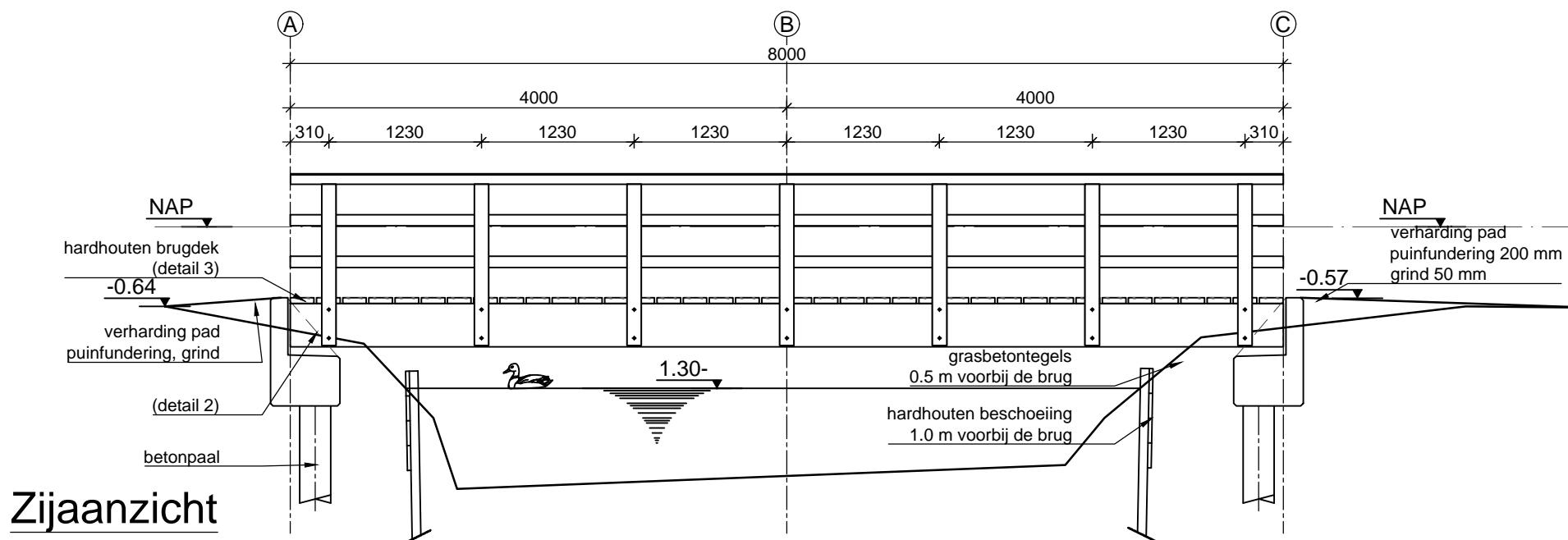


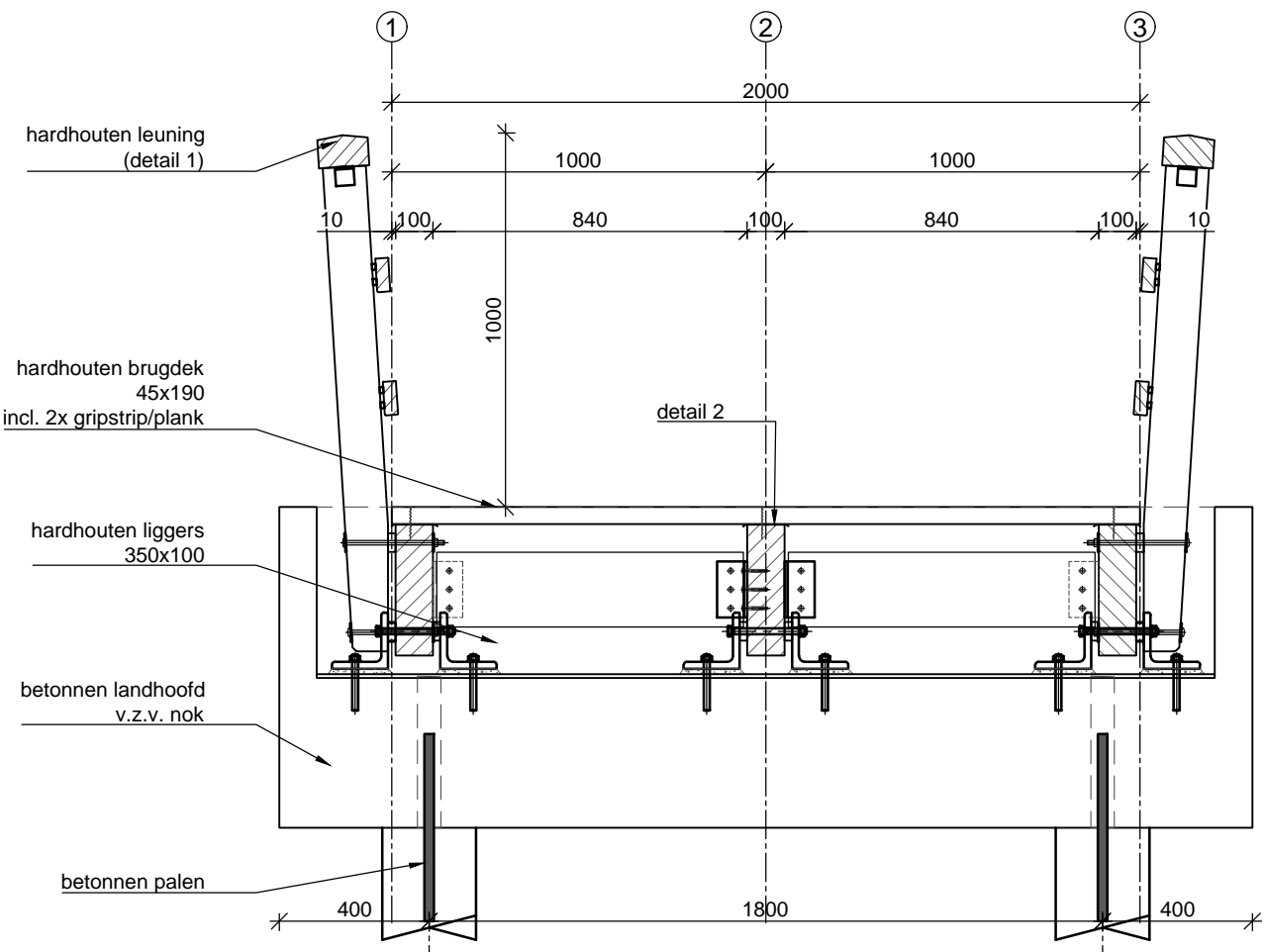
Bovenaanzicht

Schaal: 1:50



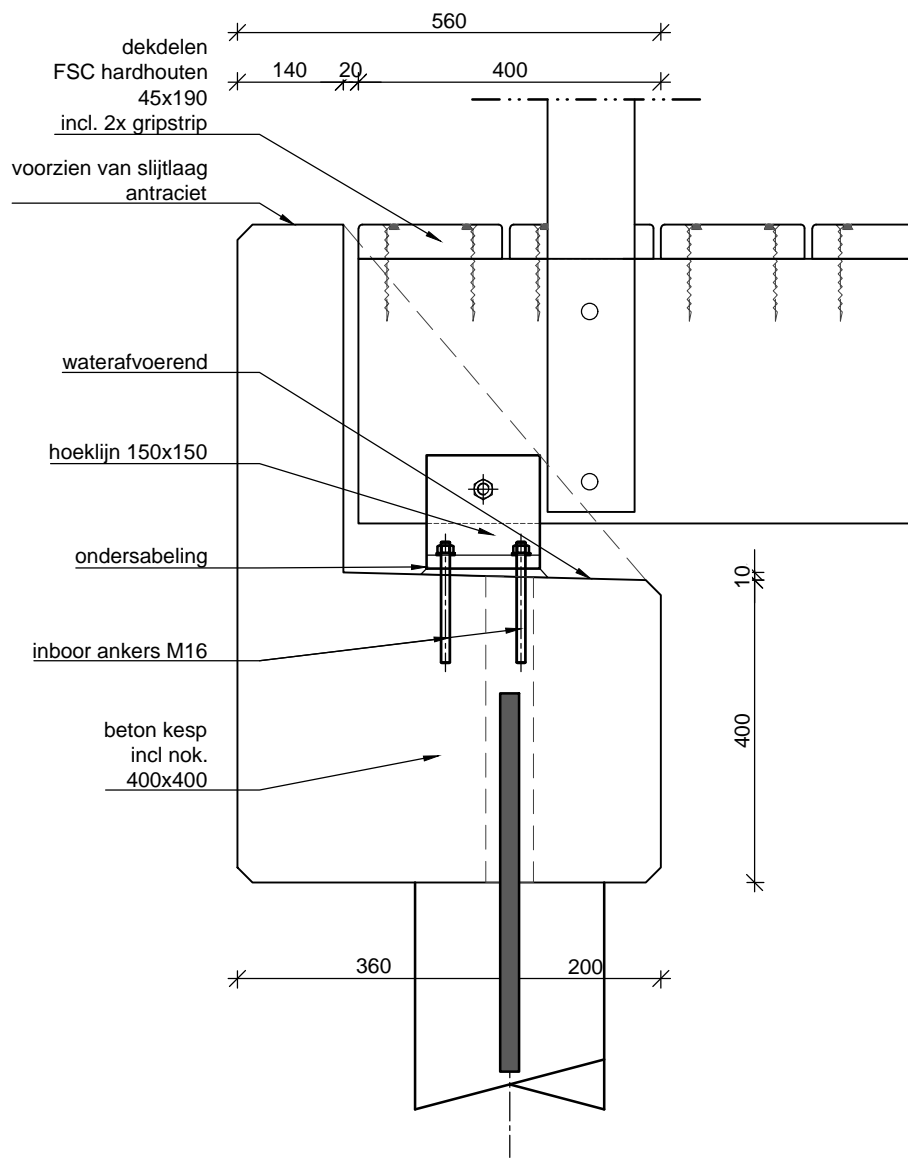
Zijaanzicht

Schaal: 1:50



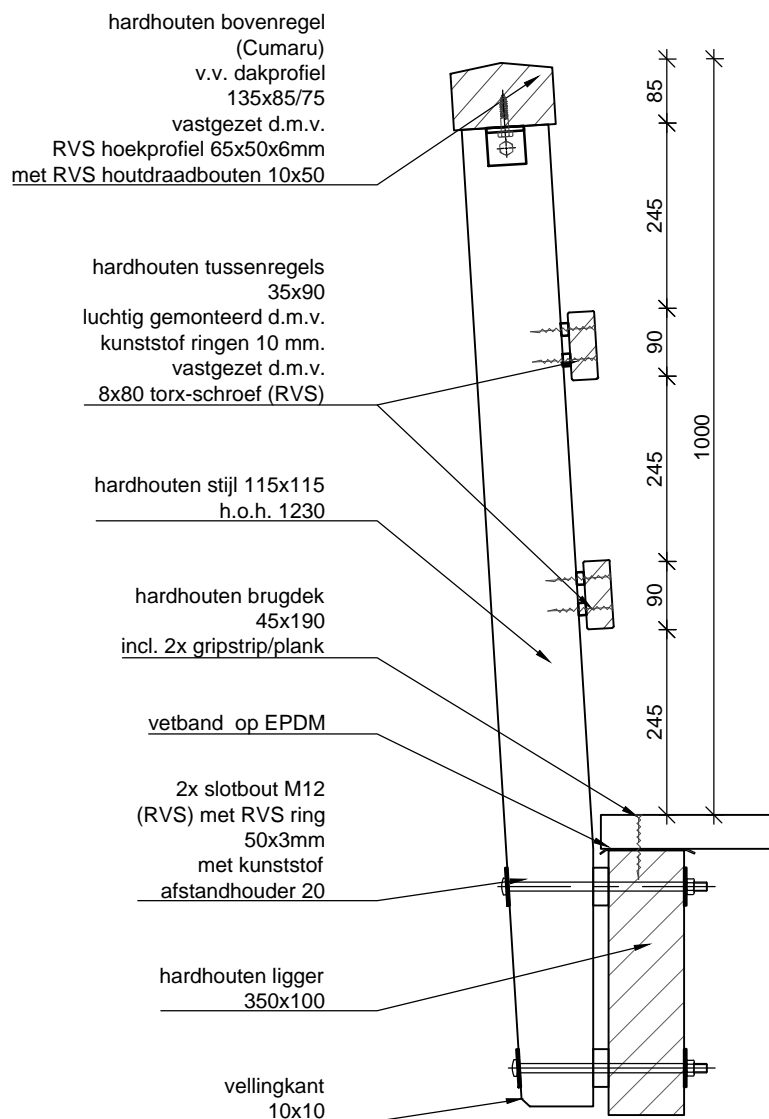
Doorsnede

Schaal: 1:20



Detail 2 - Bevestiging ligger - landhoofd (1)

Schaal: 1:10

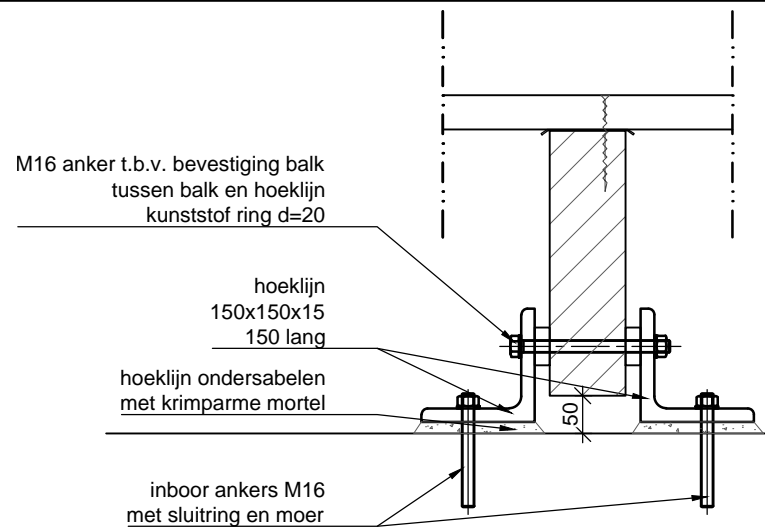


Detail 1 - Leuning

Schaal: 1:10

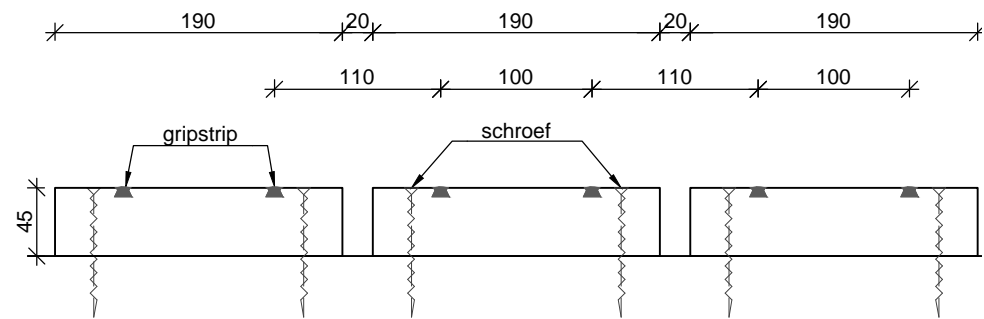
Detail 4 - Principe beschoeiing

Schaal: 1:20



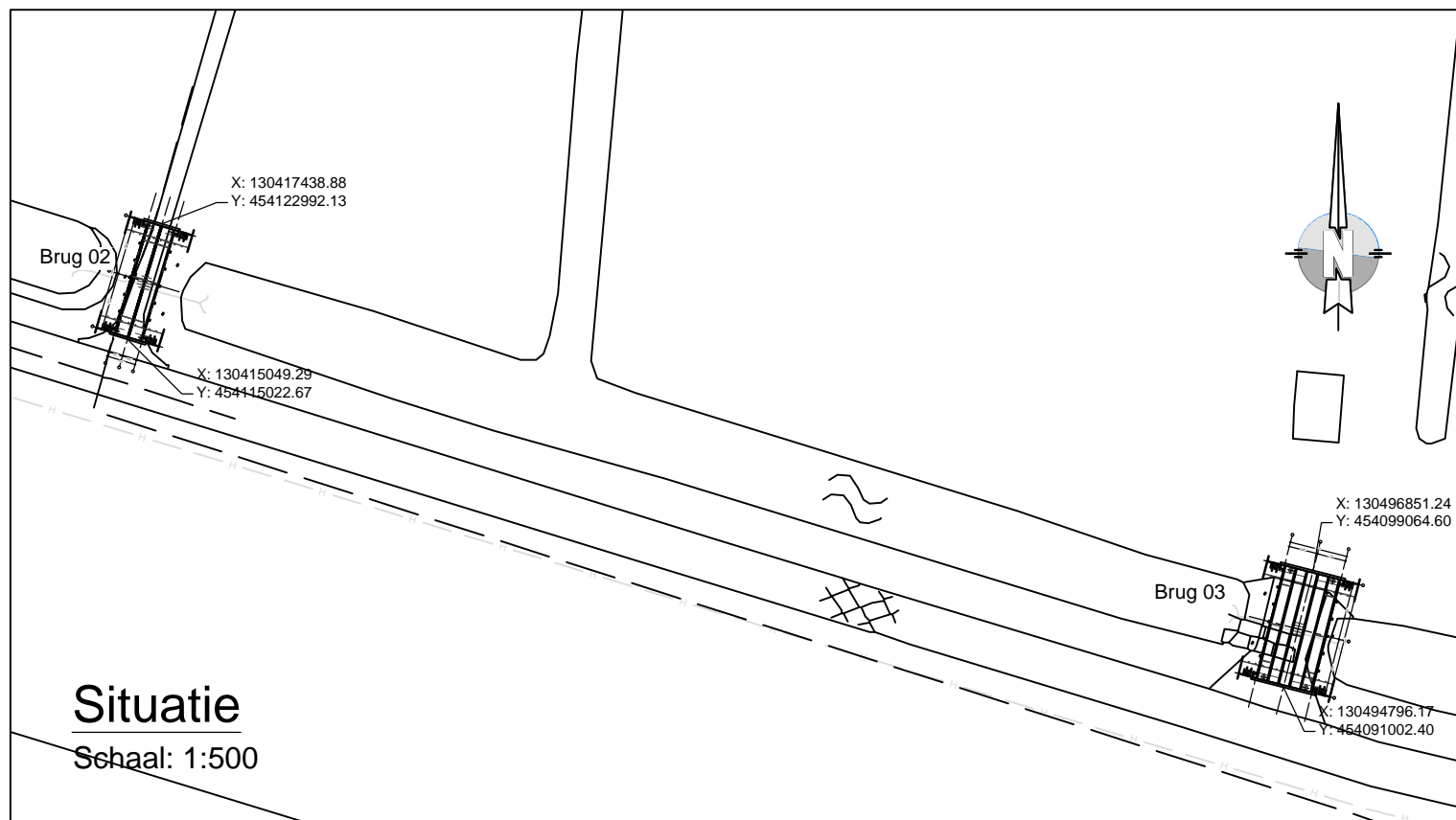
Detail 2 - Bevestiging ligger - landhoofd (2)

Schaal: 1:10



Detail 3 - Brugdek

Schaal: 1:5



Situatie

Schaal: 1:500

Legenda

- maten in millimeters, tenzij anders aangegeven;
- hoogtematen in meters t.o.v. NAP, tenzij anders aangegeven;
- FSC hardhouten leuning sterkteklasse: D50 (Angelim Vermelho) duurzaamheidsklasse:1; m.u.v. bovenregel; (D60 Cumaru)
- FSC hardhouten liggers en brugdek: sterkteklasse: D70 (Azobe) duurzaamheidsklasse:1;
- tussen brugdek en liggers EPDM met vetband;
- frontwandje landhoofd v.z.v. slijtlaag, kleur: antraciet;
- kwaliteit bevestigingsmiddelen RVS A4;
- stalen onderdelen RVS 1.4404 (RVS 316L)

01	JWE	05-06-2018	Diverse kleine aanpassingen n.a.v. opmerkingen opdrachtgever
----	-----	------------	--

Rev. Nr.	Get.	Datum	Omschrijving revisie
----------	------	-------	----------------------

Project omschrijving:	Aanbrengen bruggen Kloosterpark te Utrecht	Schaal:	zie tekening
-----------------------	--	---------	--------------

Tekening onderdeel:	Overzichtstekening brug 02	Datum:	18-04-2018
---------------------	----------------------------	--------	------------

Opdrachtgever:	Gemeente Utrecht	Tekend:	JWE
----------------	------------------	---------	-----

Pr.nr.	Obj. nr.	Tek. nr.
--------	----------	----------

AD18.0155	02	001
-----------	----	-----

Status:	TER GOEDKEURING
---------	-----------------

TER GOEDKEURING

grond-, weg- en waterbouw