

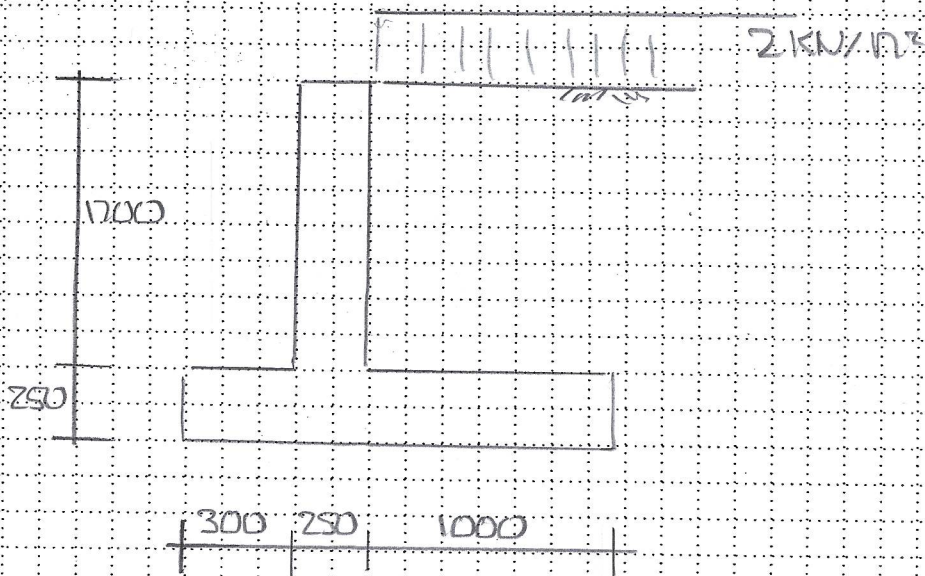
BOERKOEL UTRECHT

werk: 19078

onderdeel: GILDENBURGAAN 13

blad: K-1

CONTROLE KEERWAND



VERTICAAL

EIG GEW PLAAT $0,25 \times 155 \times 25 = 9,7$ $E = 0,775$

WAND $17 \times 0,25 \times 25 = 10,6$ $E = 1,125$

GROND $17 \times 1 \times 16 = 27,2$ $E = 0,5$

47,5 kN

$Z = \frac{9,7 \times 0,775 + 10,6 \times 1,125 + 27,2 \times 0,5}{47,5}$

$= 0,69 \text{ mtr}$

OK VERBODEN ROOSTEN

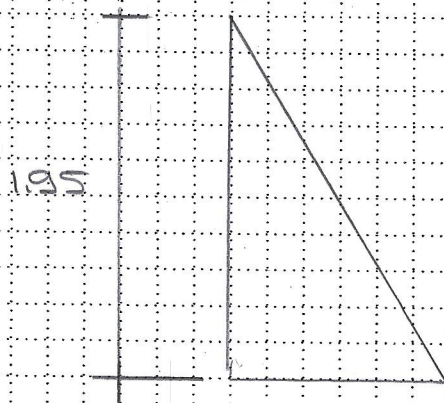
BOERKOEL UTRECHT

werk: 19078

onderdeel: GILDENBORGWAAN 13

blad: K2

XA STARRE WAND OS



$$GOR = 1.95 \times 15.6 \times 0.5 = 15.6$$

$$H = 1.95 \times 15.6 \times 0.5 = 15.2 \text{ KN}$$

$$MON = 0.65 \times 15.2 = 9.88 \text{ KNMTR}$$

NUTTIG 2 KN/M²

CL LAST

$$H = 1.95 \times 2 = 3.95 \text{ KN}$$

$$MON = \frac{1.95}{2} \times 3.95 = 3.85 \text{ KNMTR}$$

$$\Sigma H = 19.15 \text{ KN}$$

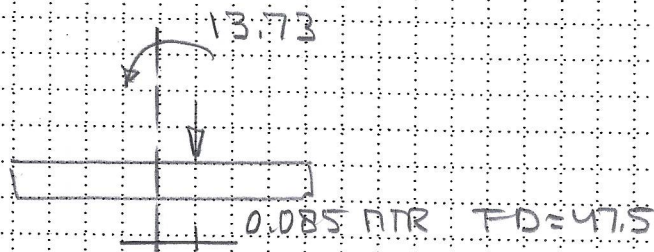
BOERKOEL UTRECHT

werk: 19078

onderdeel: GILDENBORGLAAN 13

blad K3

TOD. HAART PLANT



$$NOM = 13.73 - 0.085 \times 47.5 =$$

$$= 9.7 \text{ KNTR}$$

$$H = \frac{9.7}{19.15} \approx 0.5 \text{ mtr}$$

POSITIEVE INVLOED VAN
DE BLYVENDE GRONDDEKING
LINKS NIET NEEMEN

ZIE BYLAGE

Project: GILDENBORGLAAN 13
Onderdeel:
Opdrachtgever:
Bestand:

Project Nr.:19078
Constructeur:
Eenheden: m, kN, kNm

1. Funderingsplaat (NEN-EN1992-1-1+C2:2010/NB:2011)

STROOKFUNDERING

ALGEMEEN

Breedte	b	1550 mm	Lengte	l	1000 mm
Dikte	h	250 mm	Wanddikte	d;m	250 mm
Gamma;f;g;gunstig	-	0.90 -	Betrouwbaarheidsklasse	-	RC3 -
Psi	-	1.00 -			
Belastingscategorie: Cat. E2) Industriefunctie					

BELASTINGEN

VERTICAAL

Combinatie factoren			
-	Fu.C.1	Fu.C.2	Ka.C.1
Eigen gewicht	1.32	1.49	1.00
Permanente belasting	1.32	1.49	1.00
Nuttige belasting	1.65	1.65	1.00
-	Fu.C.1	Fu.C.2	Ka.C.1
Eigen gewicht	12.80	14.39	9.69
Permanente belasting	62.78	70.54	47.50
Nuttige belasting	-	-	-
Reken belasting	75.58	84.92	57.19
-	kN/m	kN/m	kN/m

HORIZONTAAL

Combinatie factoren			
-	Fu.C.1	Fu.C.2	Ka.C.1
Permanente belasting	1.32	1.49	1.00
Nuttige belasting	1.65	1.65	1.00
-	Fu.C.1	Fu.C.2	Ka.C.1
Permanente belasting	20.09	22.57	15.20
Nuttige belasting	6.60	6.60	4.00
Reken belasting	26.69	29.17	19.20
-	kN/m	kN/m	kN/m

GRONDSPANNINGEN UITERSTE GRENSTOESTAND

Max. vert. belasting	F;z;Ed;max	84.92 kN/m	Max. hor. belasting	F;x;Ed;max	29.17 kN/m
Arm	a;vert	500.00 mm	Max. moment	MEd;max	14.59 kNm
Weerstandsmoment	W	0.40042 m³	Oppervlak	A	1.5500 m²
Max. gronddruk	Sigma;max	91.22 kN/m²	Min. gronddruk	Sigma;min	18.36 kN/m²

KANTELEN UITERSTE GRENSTOESTAND

Min. vert. belasting	F;z;Ed;min	51.47 kN/m	Arm	a;hor	775.00 mm
Max. hor. belasting	F;x;Ed;max	29.17 kN/m	Arm	a;vert	500.00 mm
Max. kantelmoment	MEd;max	14.59 kNm	Stabiliteitsmoment	MEd;min	39.89 kNm
Veiligheidscoefficient	-	2.73 -			

MEd;min: 39.89 > 14.59 kNm Ok

AFSCHUIVING UITERSTE GRENSTOESTAND

Min. vert. belasting	F;z;Ed;min	51.47 kN	Max. hor. belasting	F;x;Ed;max	29.17 kN
Wrijvingscoefficient	f;s	0.60 -	Max. wrijv. kracht	F;Ed;f;max	30.88 kN
Veiligheidscoefficient	-	1.06 -			

F;Ed;f;max: 30.88 > 29.17 kN Ok