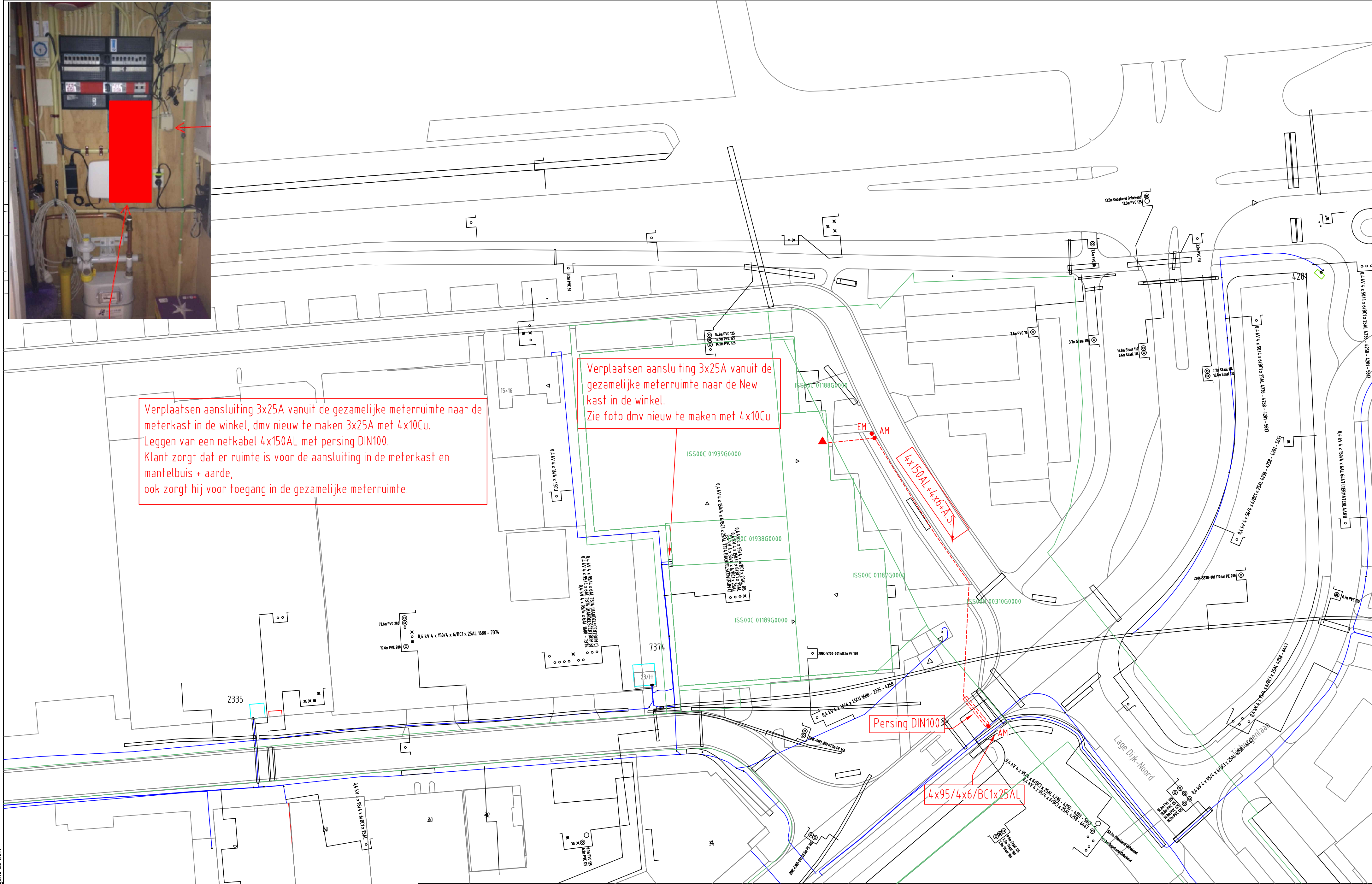
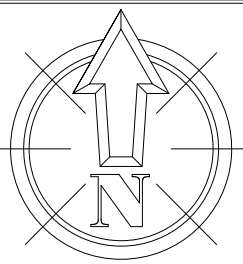


Verplaatsen aansluiting 3x25A vanuit de gezamenlijke meterruimte naar de meterkast in de winkel, dmv nieuw te maken 3x25A met 4x10Cu.
Leggen van een netkabel 4x150AL met persing DIN100.
Klant zorgt dat er ruimte is voor de aansluiting in de meterkast en mantelbuis + aarde,
ook zorgt hij voor toegang in de gezamenlijke meterruimte.

Verplaatsen aansluiting 3x25A vanuit de gezamenlijke meterruimte naar de New kast in de winkel.
Zie foto dmv nieuw te maken met 4x10Cu



ELEKTRA NIEUW	LS-kast	Station	Leveringspunt	Laadpaal	OV mast
	Mast bovengronds	Mof	Bescherming	Abc Tekst	Zinkerbord
ELEKTRA BESTAAND	Kabel nieuw	Kabel te rijden	Kabel te roeien	Buiten Bedrijf	Kadaster
	LS-kast	Station	Leveringspunt	OV mast	Mast bovengronds
	0,4 kV/OV	0,4 kV	OV	3 kV	6 kV
	23 kV	25 kV	50 kV	66 kV	150 kV
	Buiten Bedrijf	Telecom	Aardkabel	Gelijkspanning	



Opmerkingen/Tracélengte;	
	20181220 Trace Elektra Industrieweg 37, IJsselstein LS-PLAN Detailontwerp/Vergunning E
Formaat: A2 Schaal: 1:500 Volgend bladnr: nvt	
Wijz: #0 Datum: 20-12-2018 Project: 930000101469 KGK Aanvraag Ordernr: 50160653 Documentnr: 20181220-0000-025 Status: Voor uitvoering	Get: G.urban Gec: G.urban Anvraag: 20181220-0000-025 Bladnr: 025