

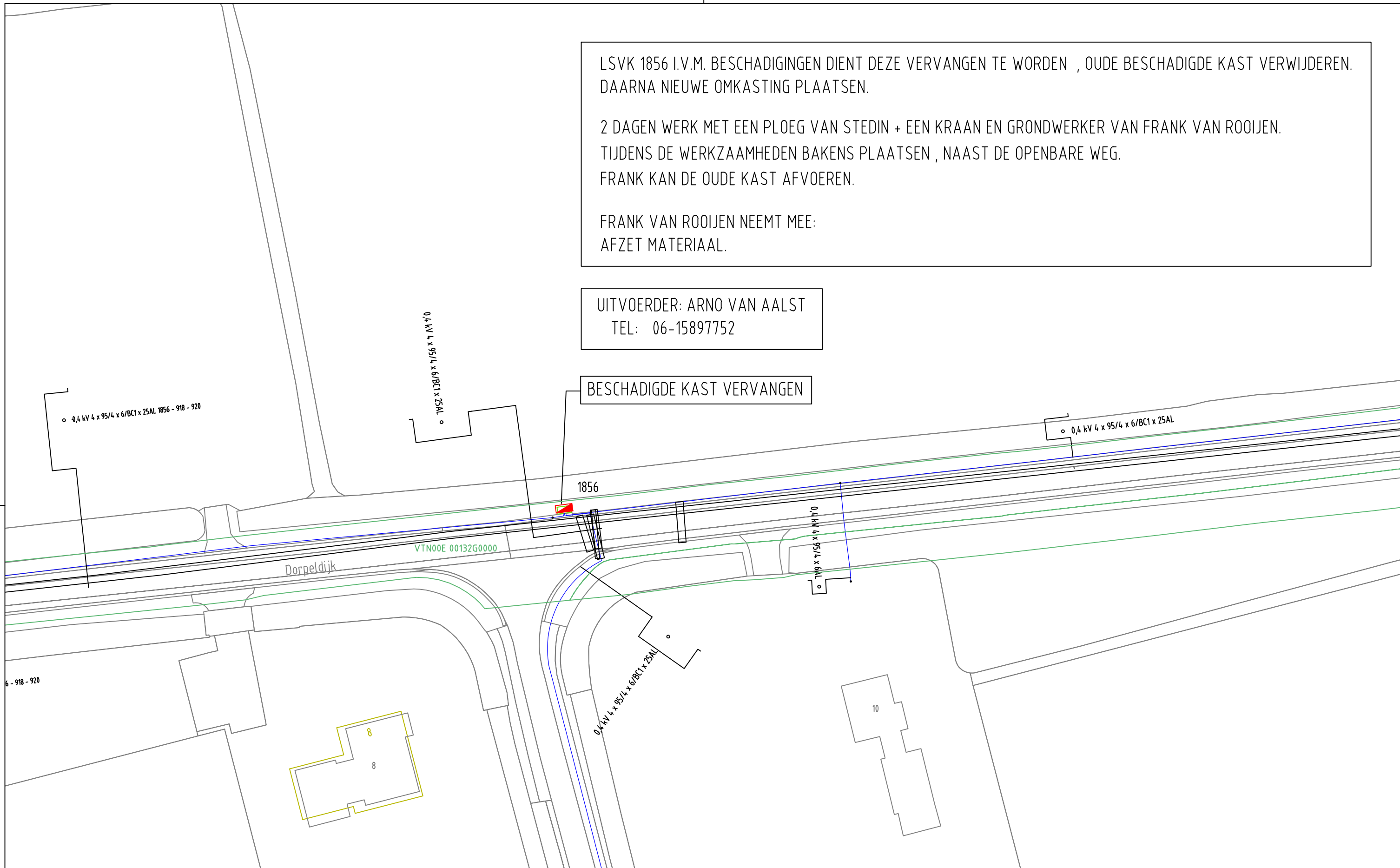
LSVK 1856 I.V.M. BESCHADIGINGEN DIENT DEZE VERVANGEN TE WORDEN , OUDE BESCHADIGDE KAST VERWIJDEREN.
DAARNA NIEUWE OMKASTING PLAATSEN.

2 DAGEN WERK MET EEN PLOEG VAN STEDIN + EEN KRAAN EN GRONDWERKER VAN FRANK VAN ROOIJEN.
TIJDENS DE WERKZAAMHEDEN BAKENS PLAATSEN , NAAST DE OPENBARE WEG.
FRANK KAN DE OUDE KAST AFVOEREN.

FRANK VAN ROOIJEN NEEMT MEE:
AFZET MATERIAAL.

UITVOERDER: ARNO VAN AALST
TEL: 06-15897752

BESCHADIGDE KAST VERVANGEN



ELEKTRA NIEUW	LS-kast	Station	Leveringspunt	Laadpaal	OV mast		
	Mast bovengronds	Mof	Bescherming	Abc Tekst	Zinkerbord		
	---- Kabel nieuw	+++ Kabel te rijzen	/// Kabel te rooien	/// Buiten Bedrijf	— Kadaster		
ELEKTRA BESTAAND	LS-kast	Station	Leveringspunt	OV mast	Mast bovengronds	Mof	Bescherming
	— 0,4 kV/OV	— 0,4 kV	— OV	— 3 kV	— 6 kV	— 10/13 kV	
	— 23 kV	— 25 kV	— 50 kV	— 66 kV	— 150 kV		
	— Buiten Bedrijf	— Telecom	— Aardkabel	— Gelijkspanning			
Opmerkingen/Tracélengte;							
				ONTWERP LS			
				DORPELDIJK THV NR 10			
				3481GW HARMELEN			
Formaat: A3				Wijz:			
Schaal: 1:500				Datum: 16-01-19			
Volgend bladnr: n.v.t.				Gec:			
				Project: 15079453			
				Documentsoort: Detailontwerp/Vergunning E			
				Documentnr:			
				Status: In bewerking			