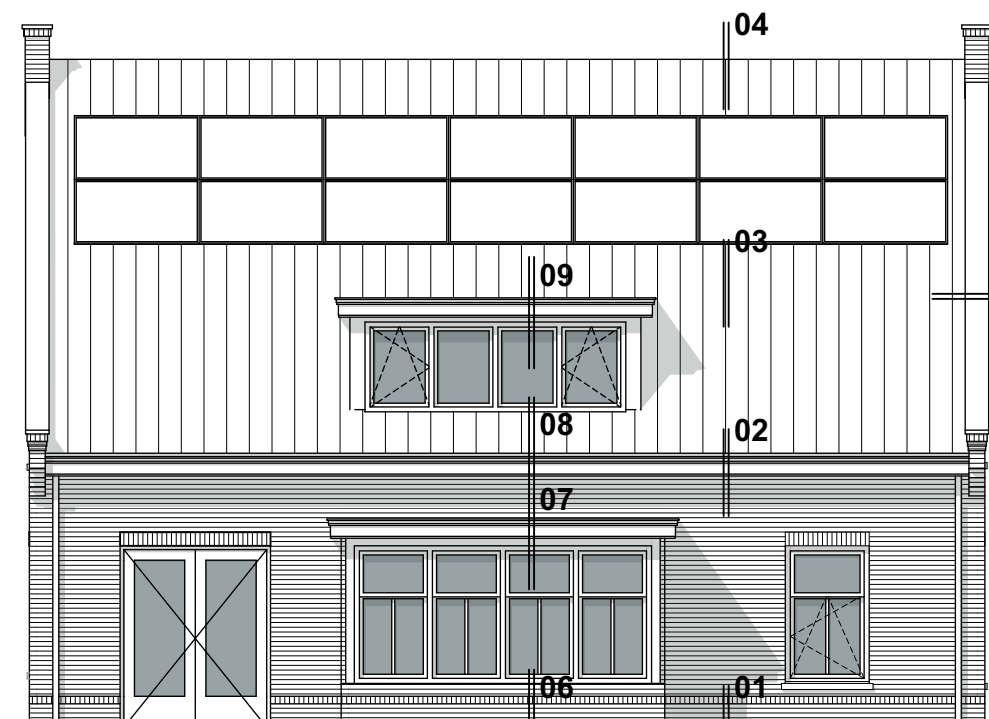
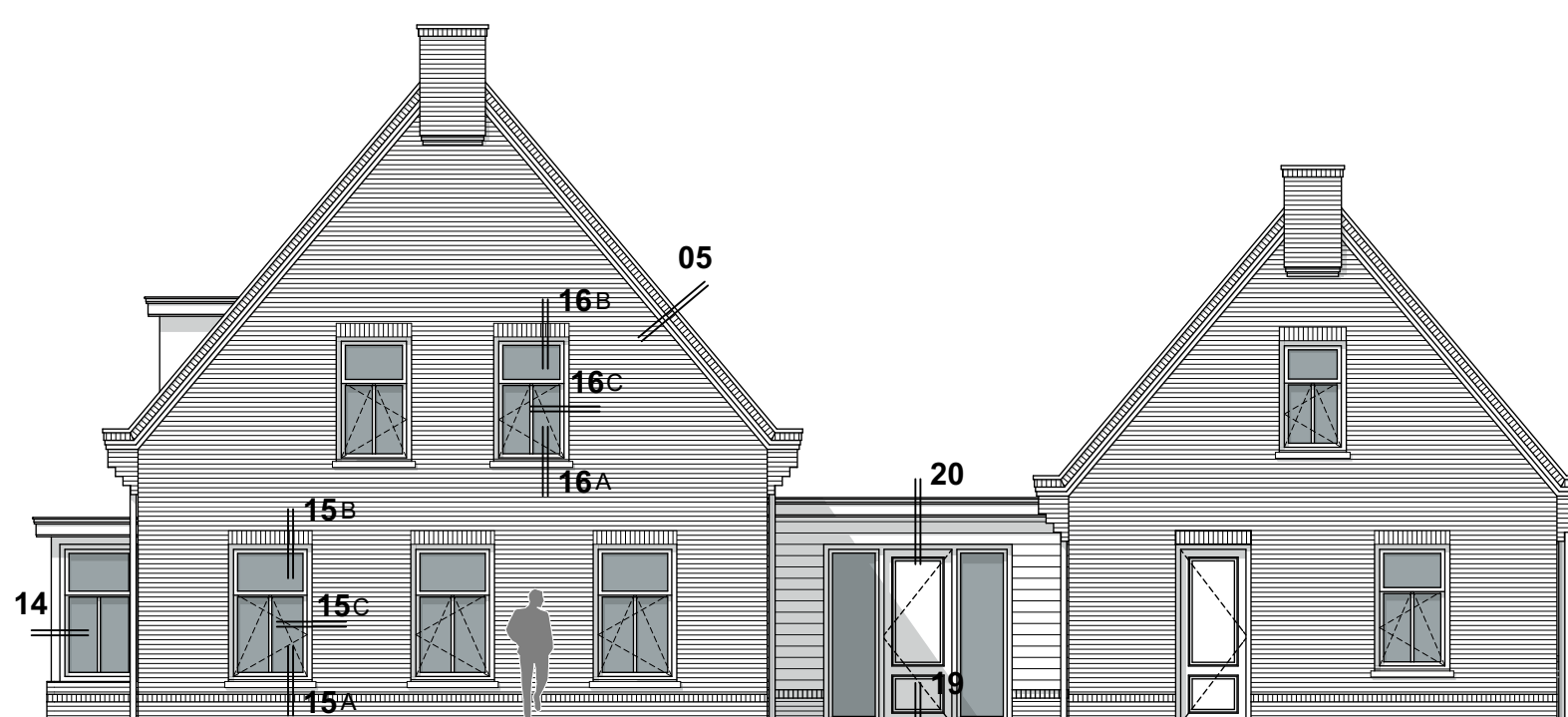


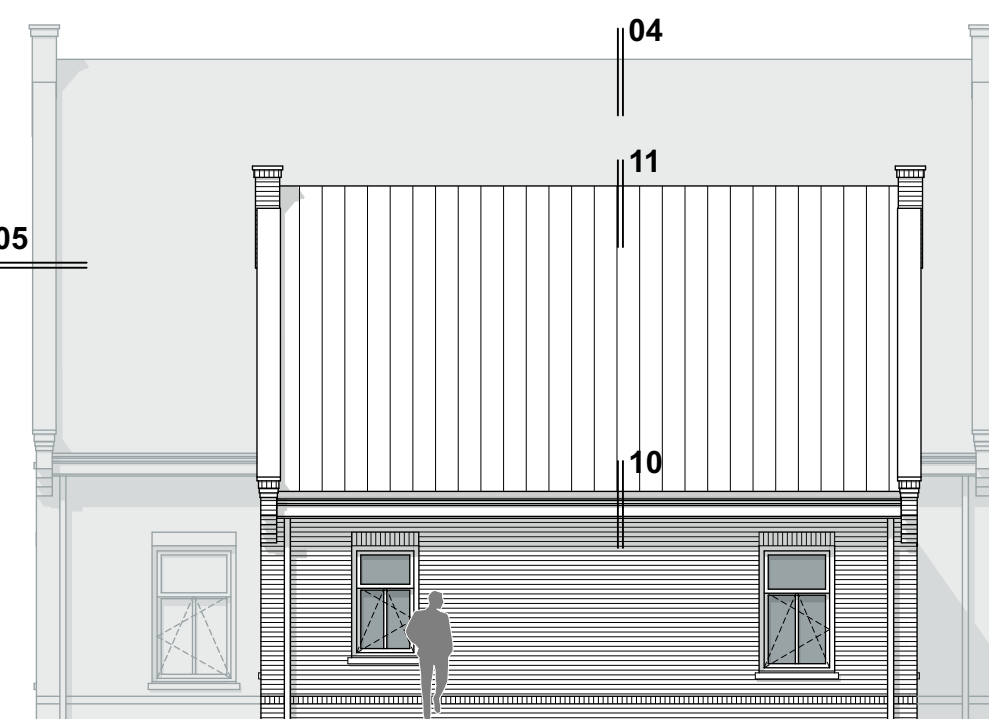
NOORDGEVEL



WESTGEVEL

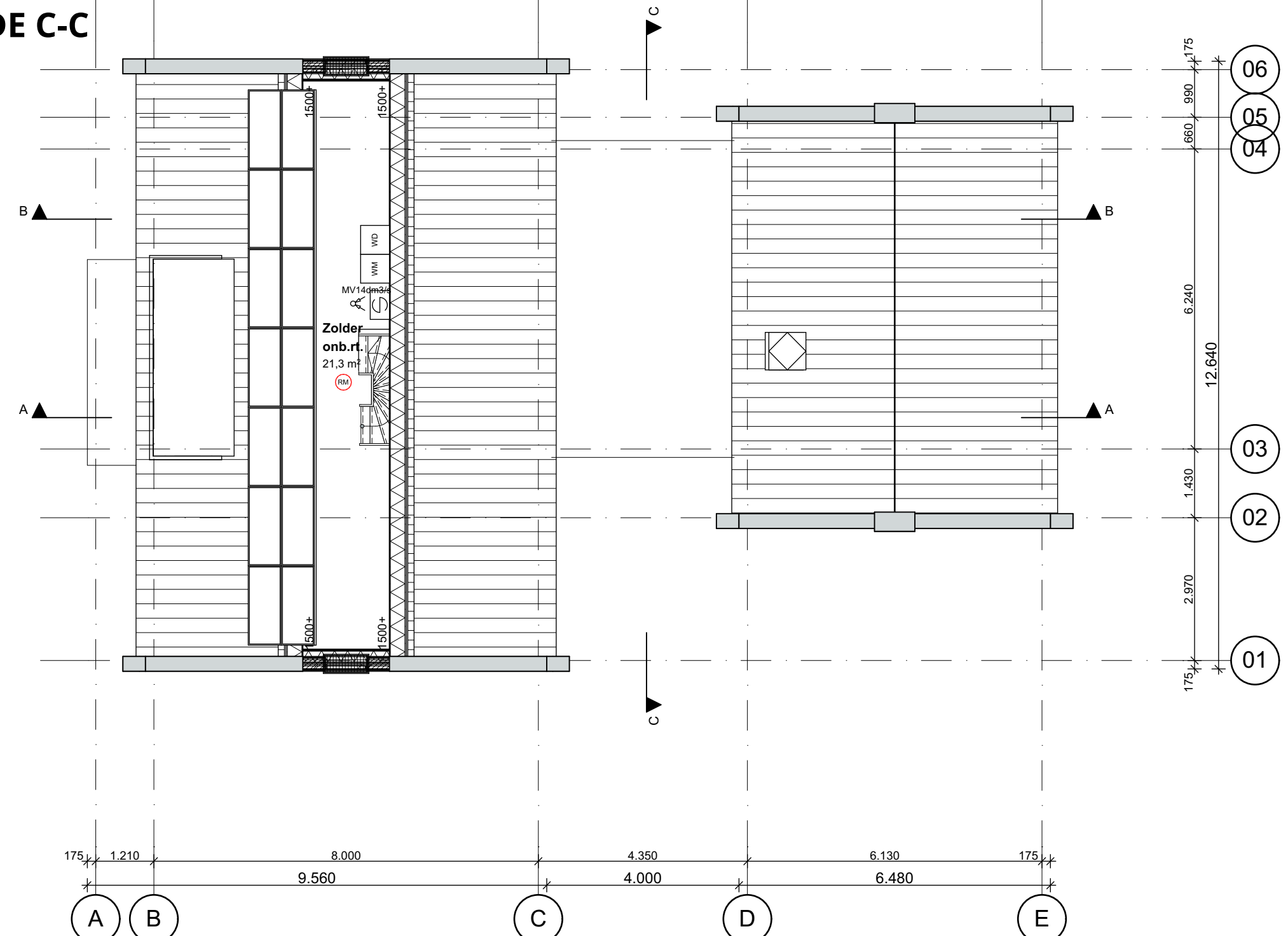


ZUIDGEVEL

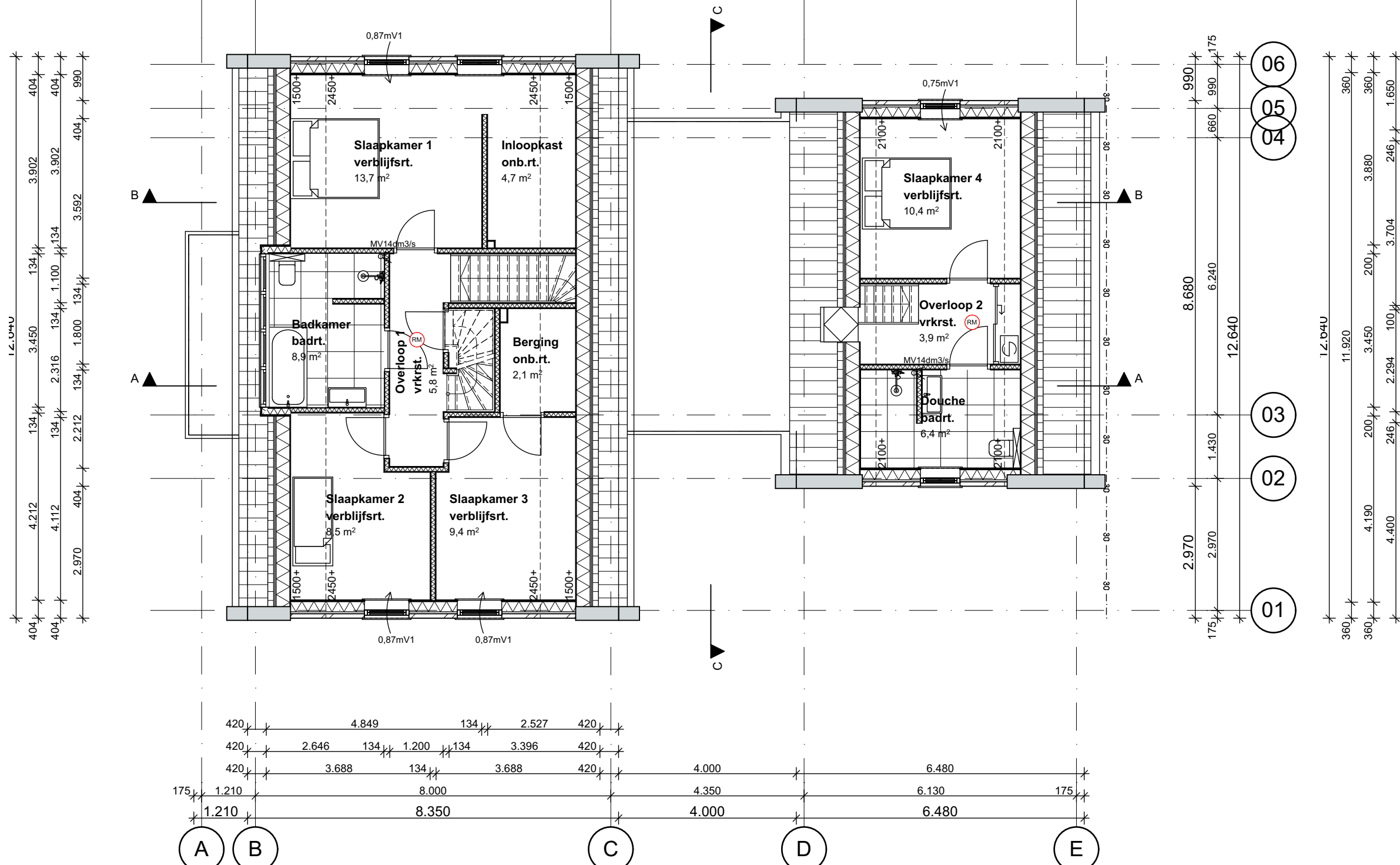


OOSTGEVEL

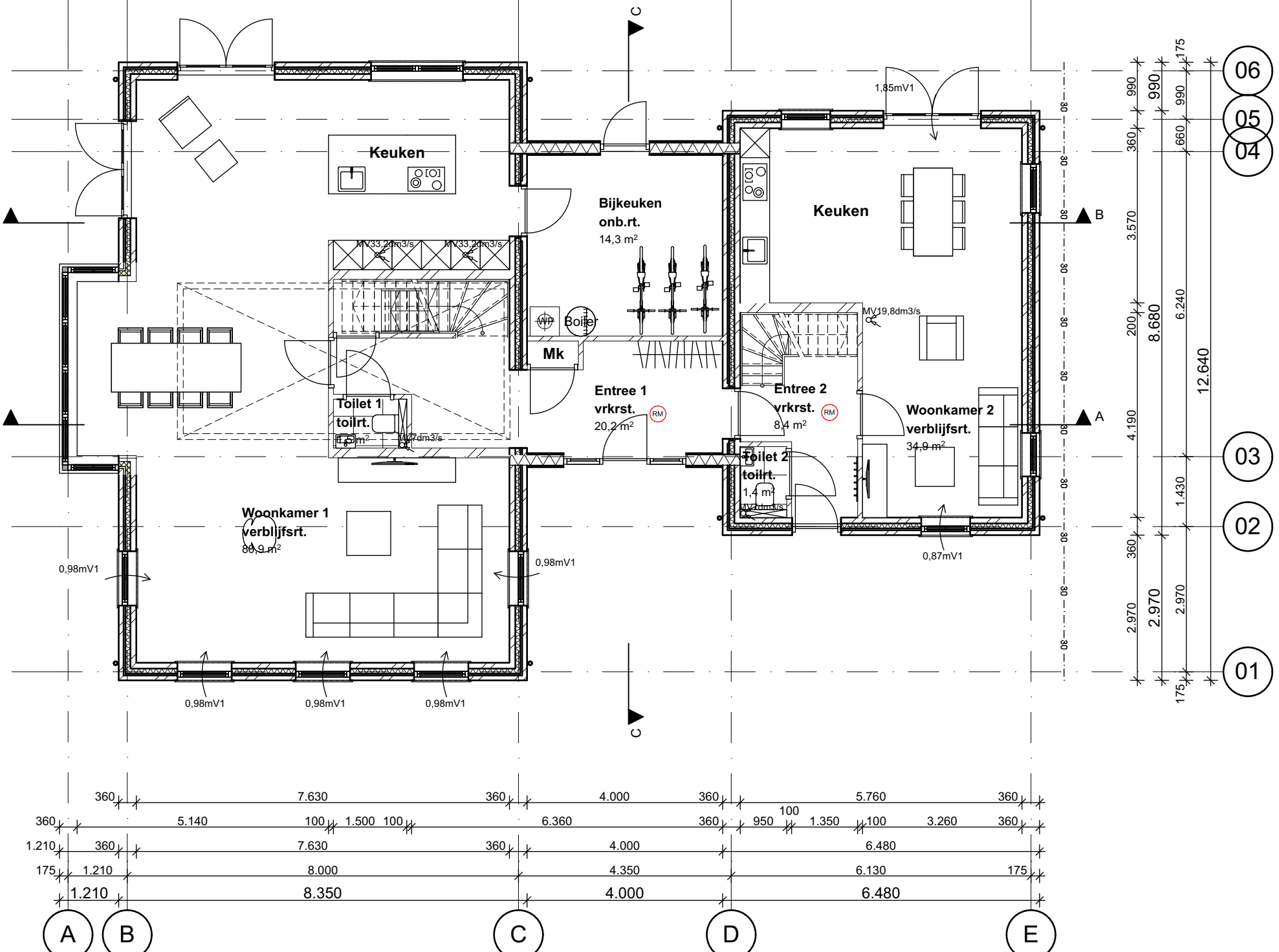
DOORSNEDE C-C



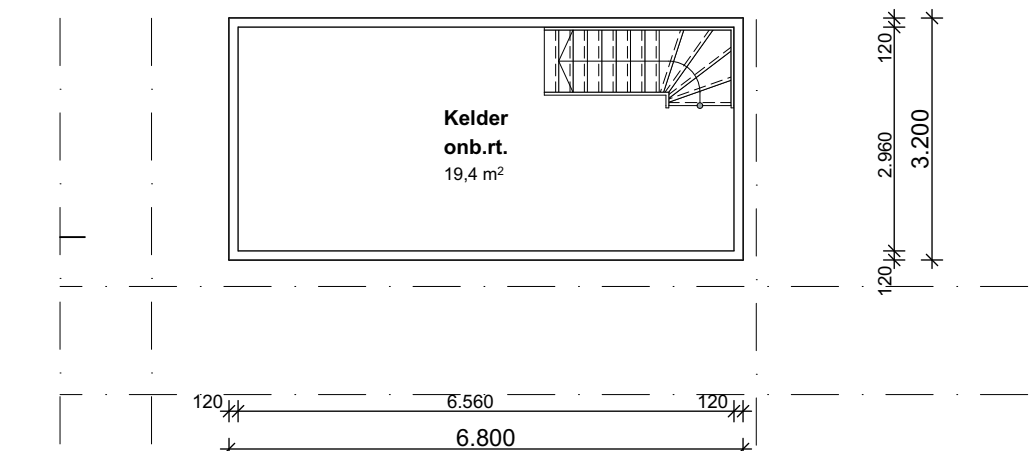
ZOLDER



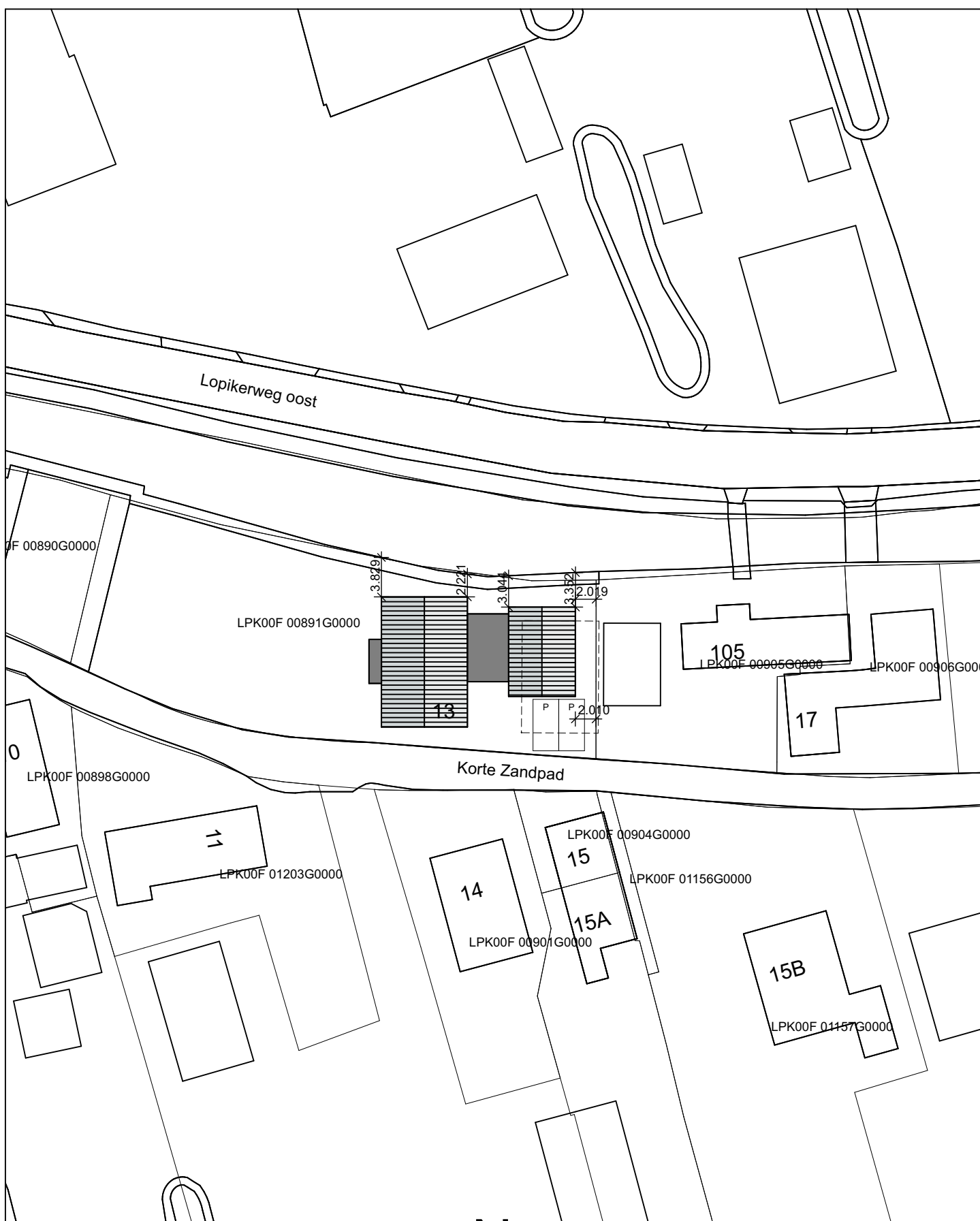
1e VERDIEPING



BEGANE GROND

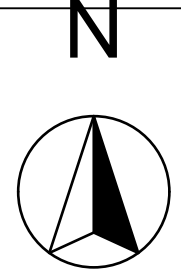


KELDER



SITUATIE | 1:500

Korte Zandpad 13
3412 KV Lopikerkapel
Kadastrale gemeente: Lopik
Sectie: F, nummer: 0891



BA-01

Overzichtstekening gevels,
plattengronden, doorsneden

RENVOOI MATERIAAL EN KLEUR		
Gevel	Metselwerk	Rood genuanceerd
Plint Gevel	Contrasterend gevoegd	
Kozijnen	Kunststof	Gebroken wit
Deuren en ramen	Kunststof	Antraciet
Goten	Hout	Gebroken wit
Overstekken	Hout	Gebroken wit
Breelboorden	Hout	Gebroken wit
Hellende daken	OVH pannen	Antraciet

TRAPPEN EN VLOERAFSCHEIDINGEN	
Trap vanuit entree 1 naar overloop 1:	
Breedte: 1000 mm	
Oprijde: 181 mm	
Aanfrede: 220 mm	
Trap voorzien van leuning op 900mm boven tredevak	
Trap vanuit overloop 2 naar overloop 2:	
Breedte: 900 mm	
Oprijde: 195 mm	
Aanfrede: 200 mm	
Trap voorzien van leuning op 900mm boven tredevak	

Trap vanuit overloop 2 naar zolder:	
Breedte: 900 mm	
Oprijde: 195 mm	
Aanfrede: 200 mm	
Trap voorzien van leuning op 900mm boven tredevak	
Vloerafscheiding t.p.v. overloop 2 en zolder:	
Hoogte boven vloer: 1000mm	
Spijlen h.o.h. 110 mm	
Hekwerk geplaatst op vloer	

DEUREN EN RAMEN	
Alle binnendeuren en de entree deur uitvoeren in 930mm breed en 2315mm hoog. Vrije doorgang > 850x2300mm. Tenzij anders vermeld	
De deuren en ramen en daarmee gelijk te stellen onderdelen van de buitengevel van de woning(en) die volgens NEN 5087 bereikbaar zijn voor inbraak, dienen te voldoen aan inbraakwerendheidsklasse II conform NEN 5096	

INSTALLATIES	
Elektrale installatie conform NEN 1010	
Aansluitpunten water: Alle aangegeven sanitaire toestellen en warmtepomp	

BOUWFYSICA	
Voor overzicht van verblijfsruimten, verblijfsgebieden, gebruiksoppervlak, daglichttoetreding, ventilatie, isolatie, energiestatistiek, etc. zie bouwtechnische berekeningen (bijlage)	

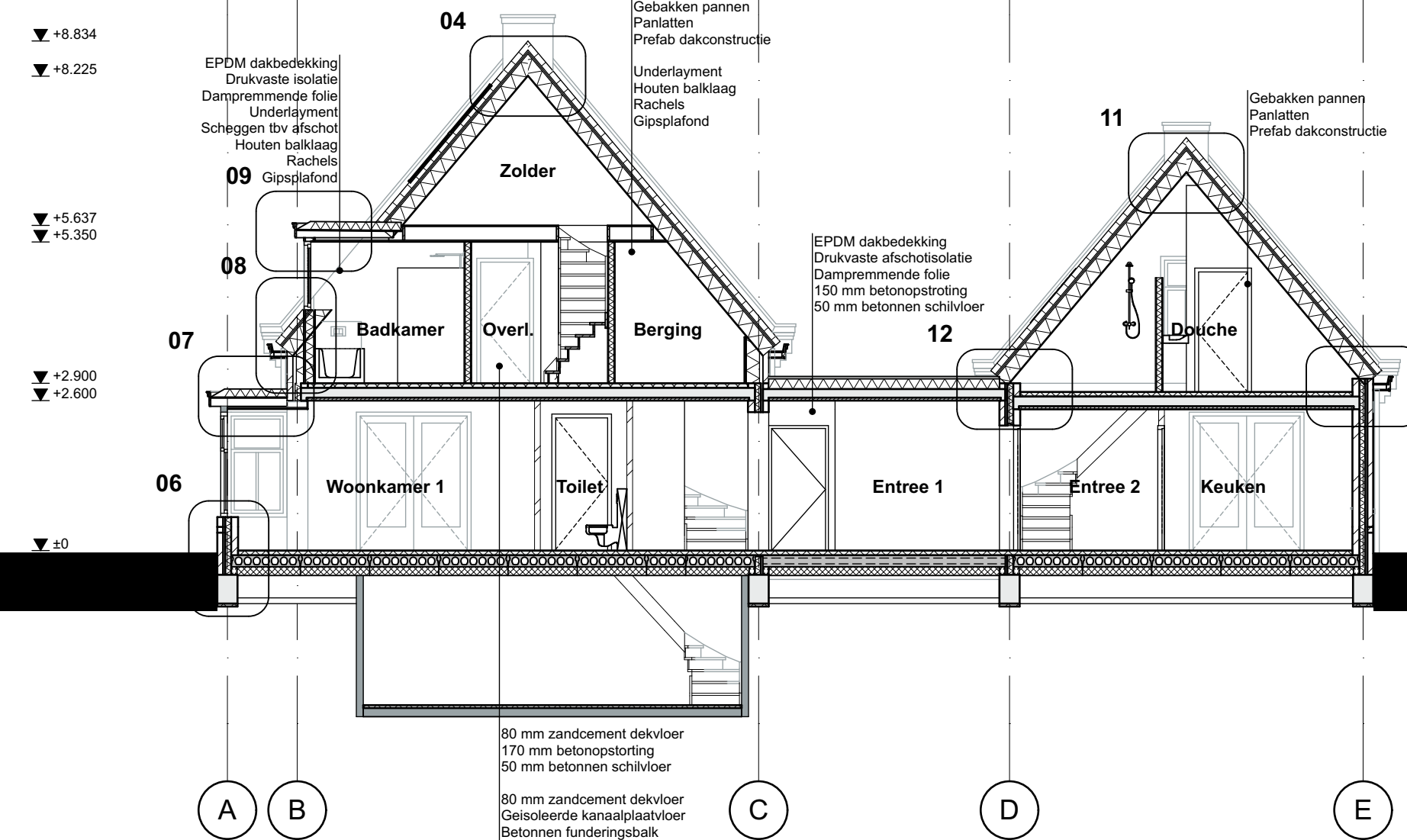
VENTILATIEVOORZIENINGEN	
Mechanische afzuiging t.p.v.:	keuken / woonkamer badkamer(s) toilettruimte(n) opstelplaats wasmachine
Natuurlijke toevoer t.p.v. de verblijfsruimten door middel van ventilatieroosters:	
V1. DuoTop 50 ZR	Cap. 14.8 dm³/s

ISOLATIEVOORZIENINGEN	
Spouwmuur	Rc = 4.84 m²K/W
HSB gevel	Rc = 4.90 m²K/W
Heiend dak	Rc = 6.00 m²K/W
Piat dak	Rc = 6.17 m²K/W
Begane grondvloer	Rc = 4.00 m²K/W
Lw-waarde (kozijn inclusief glas)	Uw= 1.30 W/m²K

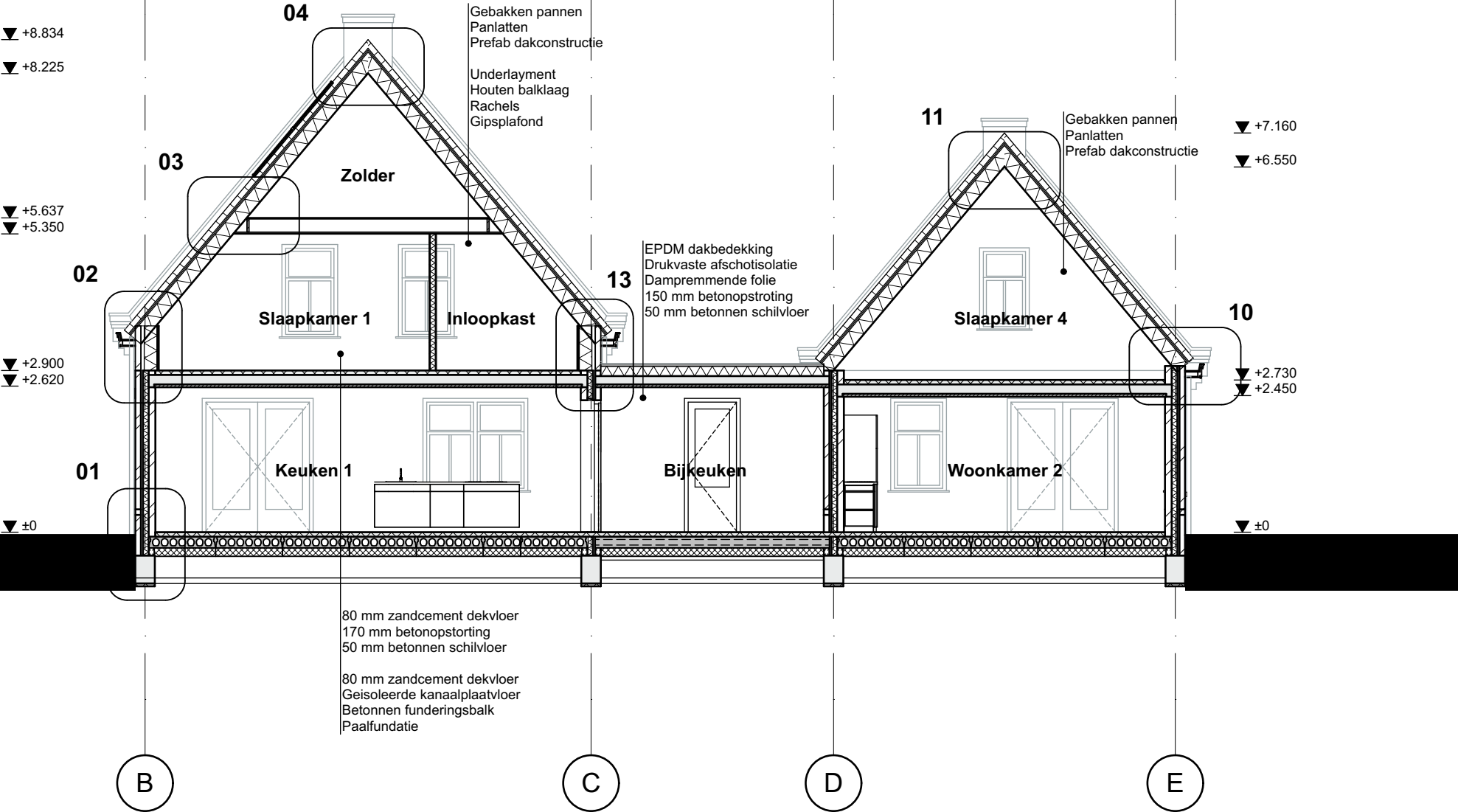
AFWERKING TOILET- EN BADRUIMTE(N)	
- Vloer geheel voorzien van vloertegelwerk.	
- Wanden rondom tot plafond voorzien van wandtegels.	

ROOKMELDERS	
verkeersruimten welke deel uitmaken van een vluchtroute, voorzien van een niet ioniserende rookmelder aangesloten op het lichtnet conform NEN 2555.	

LEGENDA DIVERSE	
	Warmtepomp
	Boiler
	Mechanische Ventilatie
	Mechanische ventilatie afzuigpunt
	rookmelder
	standleiding riool / mechanische ventilatie
	standleiding hwa
	30 minuten brandwerend



DOORSNEDE A-A



DOORSNEDE B-B

